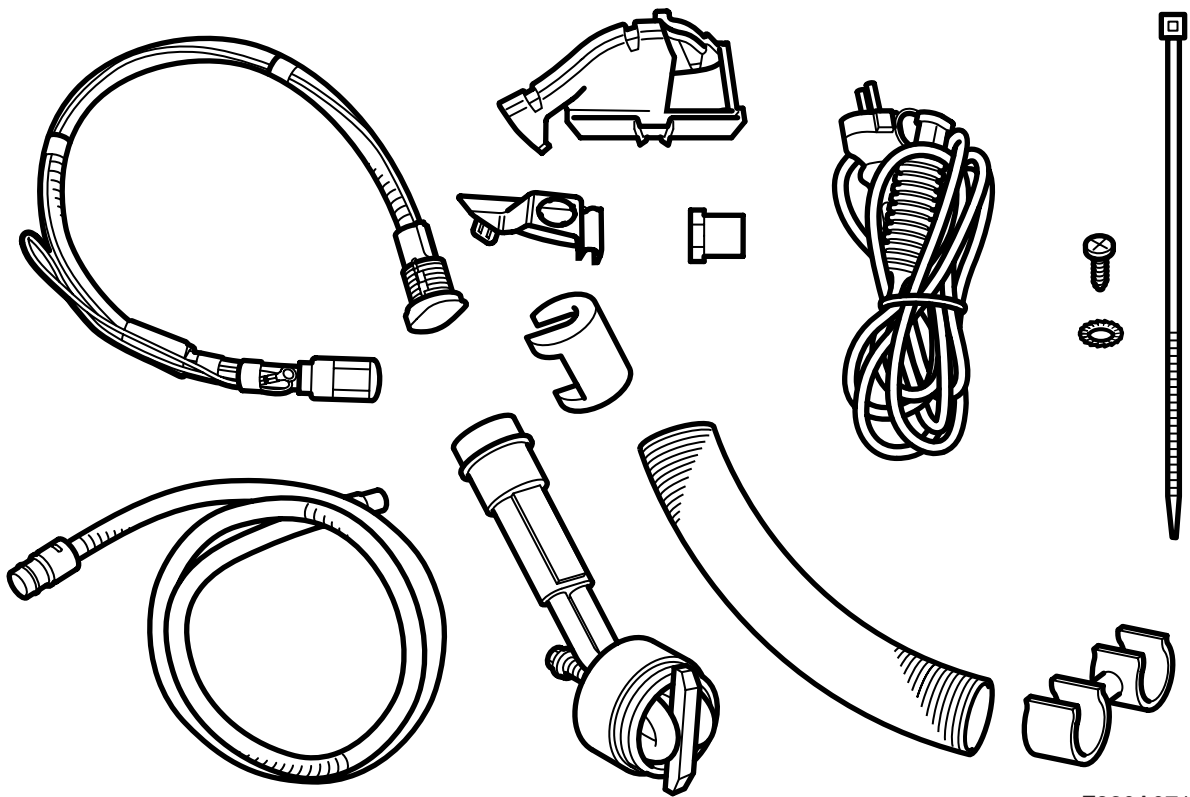




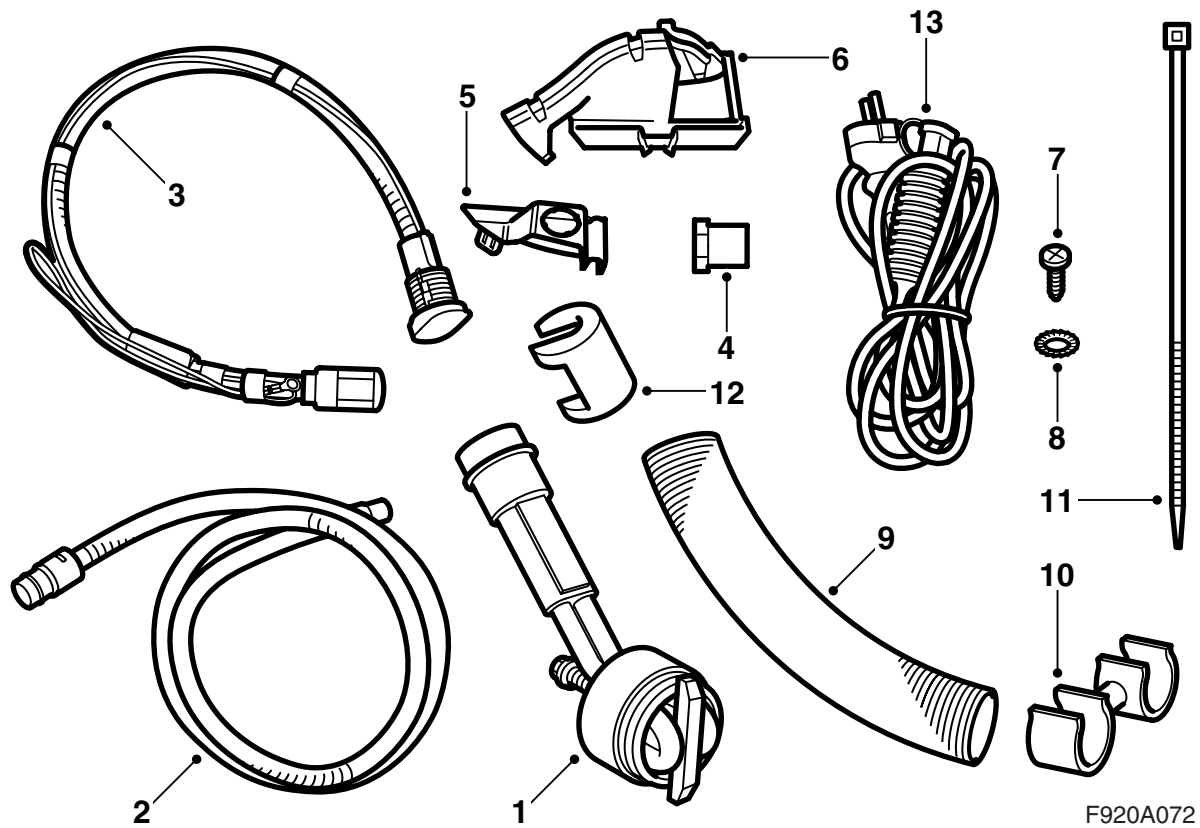
MONTERINGSANVISNING · INSTALLATION INSTRUCTIONS
MONTAGEANLEITUNG · INSTRUCTIONS DE MONTAGE

Saab 9-3 Z18XE M08-
Motorwärmer

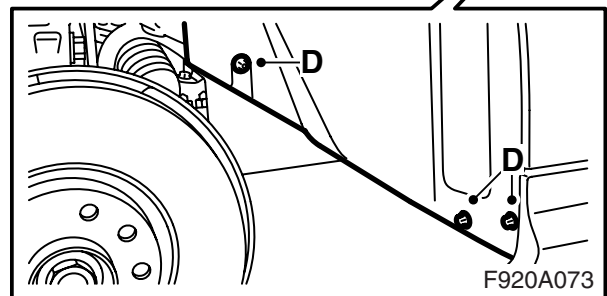
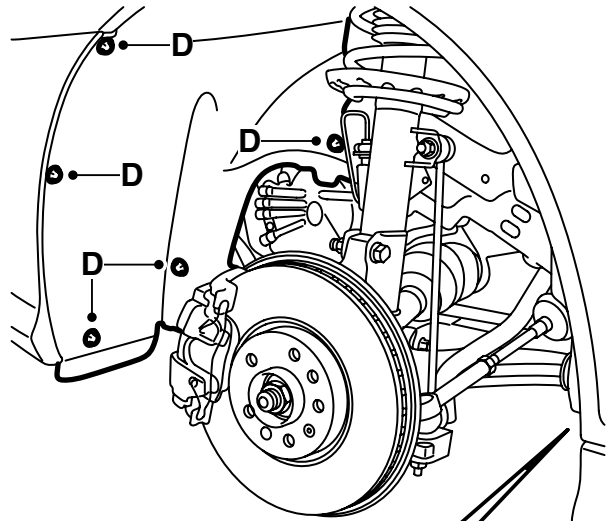
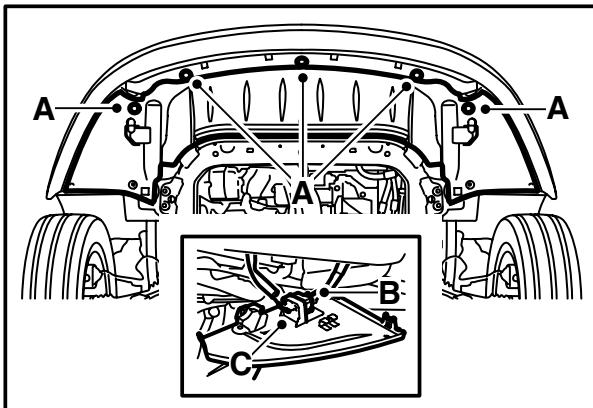
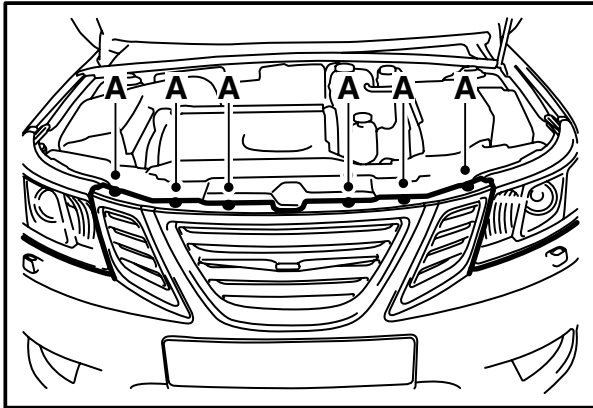
Accessories Part No.	Group	Date	Instruction Part No.	Replaces
32 026 188		Oct 07	32 026 196	



F920A071



- 1 Heizkörper
- 2 Zuleitungskabel
- 3 Verlängerung
- 4 Zuleitungskabel mit Massekabel
- 5 Kunststoffmutter
- 6 Äußere Konsole
- 7 Innere Konsole
- 8 Schraube
- 9 Rändelscheibe
- 10 Wärmeschutzschlauch
- 11 Schelle (wird nicht verwendet)
- 12 Kabelbinder Clips (2 St.)
- 13 Netzkabel



1 Den Deckel des Ausgleichbehälters demontieren.

6 Das linke Vorderrad demontieren.

7 Den linken vorderen Innenkotflügel demontieren.

8 Die Stoßfängerumhüllung demontieren.

WARNUNG

In der Kühlanlage herrscht Überdruck. Heiße Kühlflüssigkeit und Dampf kann austreten.

- Öffnen Sie daher den Deckel langsam, um den Druck abzulassen.
- Unvorsichtigkeit kann zu Augenverletzungen und Verbrennungen führen.

2 Die oberen Schrauben (A) des Stoßfängers entfernen.

3 Das Fahrzeug anheben.

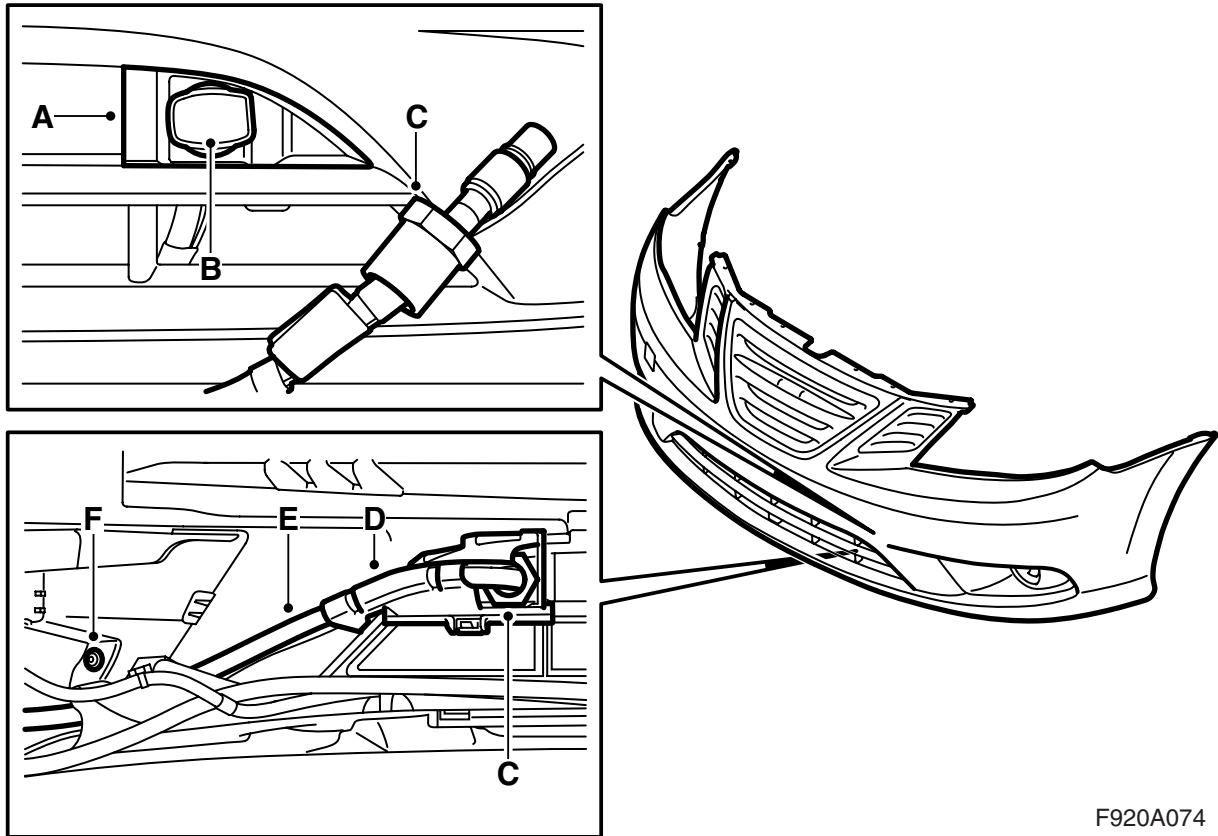
4 Die unteren Schrauben (A) des Stoßfängers entfernen, den Steckverbinder (B) des Stoßfängers trennen und von der Halterung (C) auf dem Spoilerschild abnehmen.

Fahrzeuge mit Scheinwerferwischer: Den Schlauch vom Spoilerschild abhaken.

5 Ein Gefäß unter den Motor stellen, den Ablassnippel auf der Unterseite der Kühlflüssigkeitspumpe öffnen und die Kühlflüssigkeit ablassen.

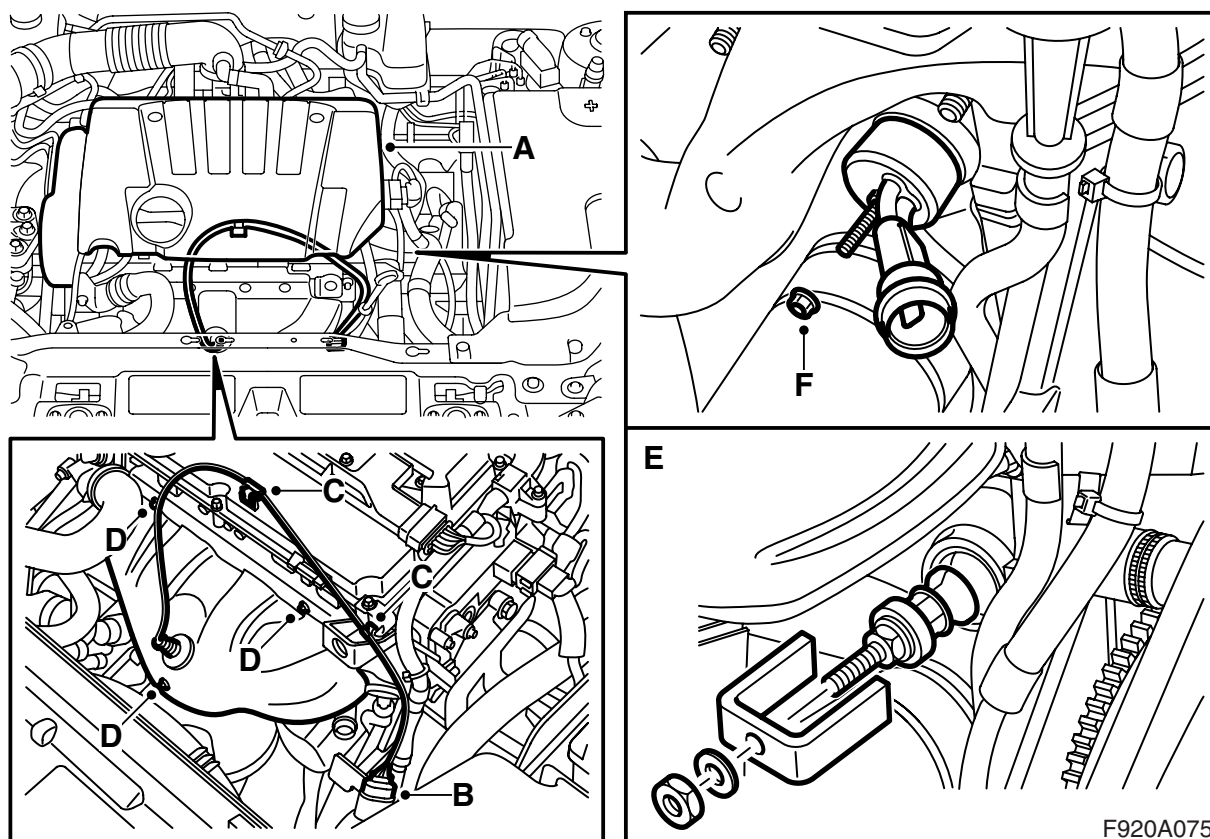
WARNUNG

Vorsicht bei warmem Motor. Die Kühlflüssigkeit ist heiß und es besteht die Gefahr, sich am Auspuffkrümmer zu verbrennen.



F920A074

- 9 Die Konsole (A) am Stoßfänger montieren. Die Konsole muss festschnappen.
- 10 Das Zuleitungskabel (B) durch die Konsole stecken und die Mutter (C) aufstecken.
- 11 Den Stoßfänger umdrehen.
- 12 Die innere Konsole (D) montieren, darauf achten, dass sie einschnappt. Das Zuleitungskabel (E) in die Konsole legen.
- 13 Die Mutter (C) von Hand anziehen.
- 14 Die Schraube (F) des Nebelscheinwerfers lockern, das Zuleitungskabel (E) unter der Halterung des Nebelscheinwerfers durchführen. Die Schraube (F) wieder festziehen.
- 15 Das Fahrzeug ablassen.



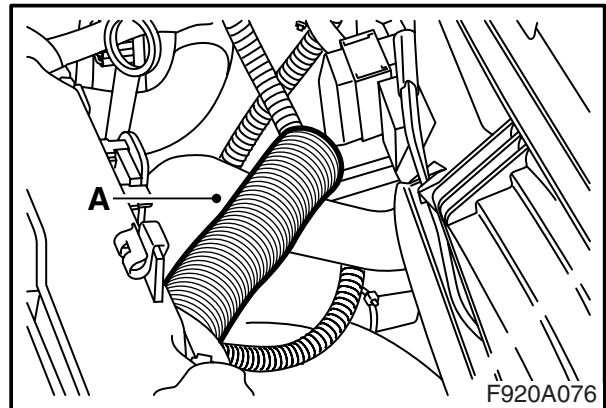
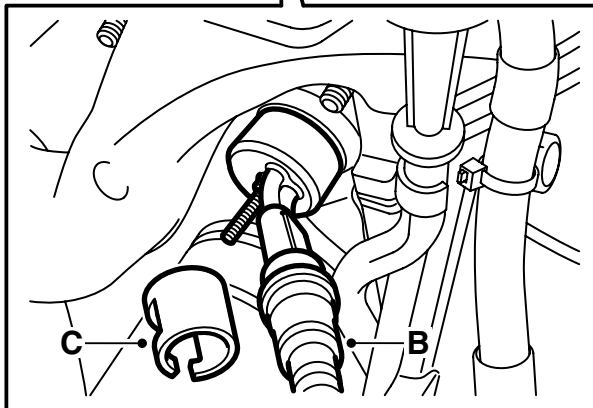
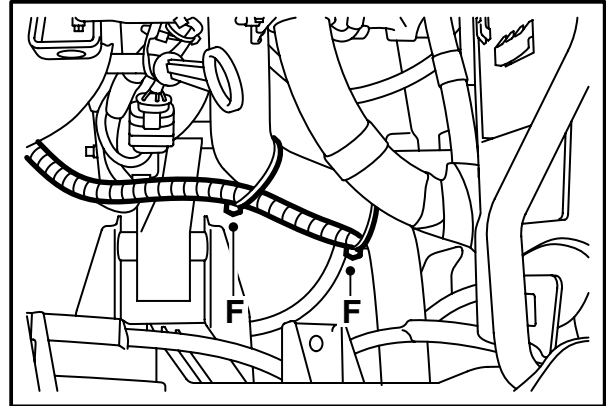
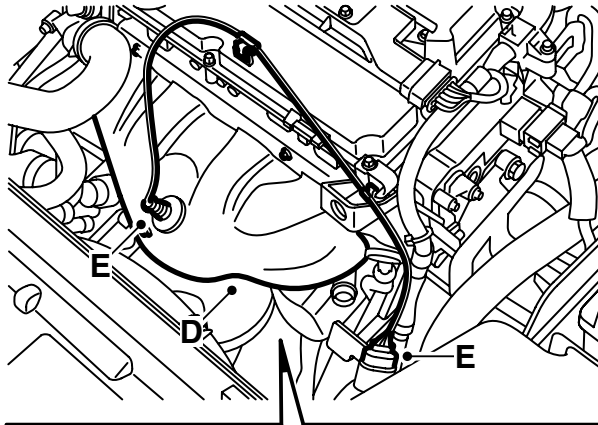
- 16 Die Motorhaube (A) demontieren.
- 17 Den Steckverbinder (B) der Lambdasonde trennen und die Kabel der Lambdasonde vom Clip (C) abhaken.
- 18 Das Wärmeschutzblech (D) des Auspuffkrümmers demontieren.
- 19 Den Froststopfen (E) mit Hilfe des Werkzeugs 260 147 020 entfernen. Verwenden Sie zum Beispiel eine lange 17-mm-Hülse. Die Dichtungsfäche auf dem Motorblock reinigen.
- 20 Säurefreie Vaseline (Art.-Nr. 30 06 665 o.ä.) auf den O-Ring des Motorwärmers auftragen.
- 21 Den T-förmigen Gegenhalter am Motorwärmer so einstellen, dass er zwischen den beiden Heizschleifen liegt, den Motorwärmer in den Zylinderblock einpassen und mit dem elektrischen Anschluss zwischen Auspuffkrümmer und Ölmesstab montieren.

Achtung

Zwischen Motorwärmer und Ölmesstab muss ein Abstand von ca. 10 mm sein.

- 22 Die Mutter (F) anbringen.

Anzugsmoment 3,5 Nm (2,5 lbf ft)



F920A076

- 23 Den Wärmeschutzschlauch auf das Kabel (A) aufschieben.
- 24 Säurefreie Vaseline, Art.-Nr. 30 15 286 o.ä., auf den O-Ring des Zuleitungskabels auftragen und das Kabel (B) an den Motorwärmer anschließen.

- 29 Das Zuleitungskabel mit Kabelbinder (F) befestigen. Das Kabel in einem leichten Bogen verlegen, damit es die Bewegungen des Motors aufnehmen kann.

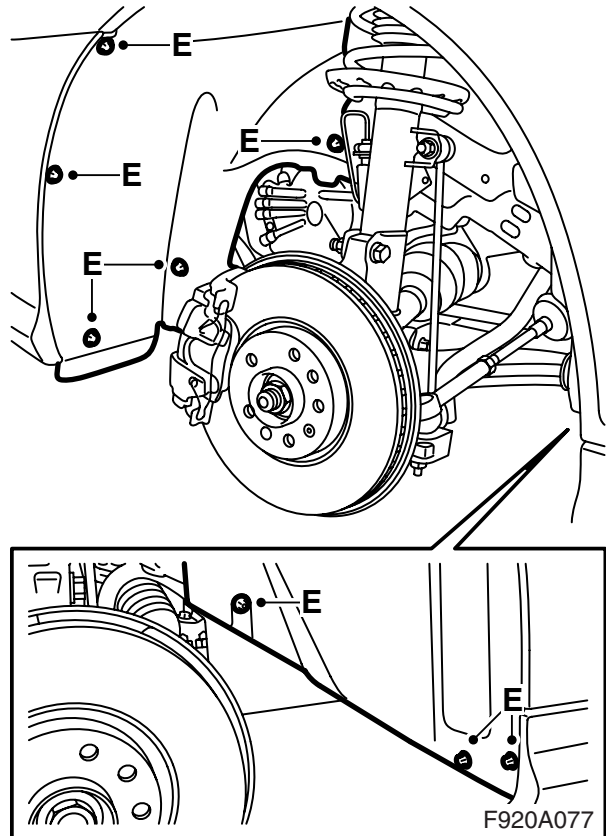
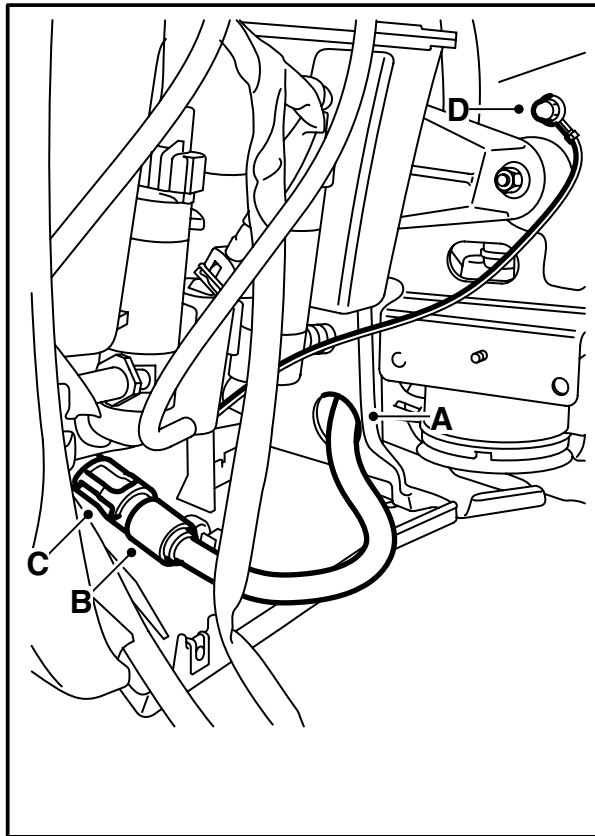
⚠️ WARNUNG

Es ist wichtig, den O-Ring des Zuleitungskabels vor dem Anschließen zu schmieren und alle Anschlüsse fest zusammenzudrücken. Wackelkontakte können zu Erhitzung und Brand führen.

⚠️ WARNUNG

Das Kabel darf nicht an scharfen Kanten oder heißen Flächen anliegen. Scheuer- und Schmelzschäden können Kurzschluss oder Brand verursachen.

- 25 Sicherungsclip (C) über dem Anschluss anbringen. Bei richtiger Montage ist ein Klicklaut zu hören.
- 26 Wärmeschutz (A) über dem elektrischen Anschluss fixieren und an den Enden zuklemmen.
- 27 Das Wärmeschutzblech (D) des Auspuffkrümmers montieren.
- 28 Die Kabel der Lambdasonde im Clip befestigen. Den Steckverbinder (E) anschließen und auf der Halterung montieren.



- 30 Das Fahrzeug anheben.
- 31 Das Zuleitungskabel durch das Loch (A) stecken.
- 32 Die Stoßfängerumhüllung montieren, den Steckverbinder an der Halterung befestigen und anschließen.
Fahrzeuge mit Scheinwerferreinigung: Den Schlauch am Spoilerschild festhaken.
- 33 Das Netzkabel (B) am Zuleitungskabel anschließen, einen Clips (C) über der Verbindung anbringen. Wenn der Clips richtig einschnappt, ist ein Klicken zu hören. Eventuelle Überlänge des Zuleitungskabels im Stoßfänger verstauen und mit einem Kabelbinder sichern.
- 34 Das Massekabel mit der vorhandenen Hutmutter am Massepunkt (D) anschließen.
- 35 Den Innenkotflügel (E) montieren.
- 36 Das linke Vorderrad montieren.
- 37 Das Fahrzeug ablassen.
- 38 **Fahrzeuge mit Scheinwerferreinigung:** Die Funktion der Scheinwerferwischer kontrollieren.
- 39 Kühlflüssigkeit auffüllen und den Deckel auf den Ausgleichsbehälter montieren. Die Dichtheit des Systems prüfen.

- 40 Die Kühlanlage folgendermaßen entlüften:

⚠️ WARNUNG

In der Kühlanlage herrscht Überdruck. Heiße Kühlflüssigkeit und Dampf kann austreten.

- Öffnen Sie daher den Deckel langsam, um den Druck abzulassen.
- Unvorsichtigkeit kann zu Augenverletzungen und Verbrennungen führen.

Anmerkung

AC/ACC muss in Lage OFF sein.

Die Kühlanlage bis zum MAX-Füllstand auffüllen. Den Deckel des Ausgleichsbehälters schließen, den Motor starten und mit unterschiedlicher Drehzahl warmlaufen lassen.

Kontrollieren, ob Kühlflüssigkeit ohne Unterbrechung durch den Schlauch vom Thermostatgehäuse zum Ausgleichsbehälter fließt.

Den Motor laufen lassen, bis der Thermostat öffnet.

Den Deckel des Ausgleichsbehälters vorsichtig öffnen und bis zum MAX-Füllstand nachfüllen. Den Deckel schließen. Den Motor abstellen und bei Bedarf bis zum MAX-Füllstand nachfüllen.

Benutzeranweisungen

- Das Anschlusskabel muss ein ölbeständiges Gummikabel sein, das für die Anwendung im Freien genehmigt ist und einen Querschnitt von mind. 3x1,5 mm² hat.
- Die Heizungsanlage darf nur an eine geerdete Steckdose angeschlossen werden.
- Alle Kabel mit Vorsicht behandeln. Besonders auf die Gefahr von Einklemmschäden zwischen Motorhaube und Karosserie sowie die Gefahr von Schnittschäden an scharfen Blechteilen achten.

 **WARNUNG**

Die Masseverbindung zwischen dem Erdungsstift des Einlasskontaktes, dem Heizungsgehäuse und der Fahrzeugkarosserie regelmäßig kontrollieren, um elektrische Schläge zu vermeiden.

- Das Anschlusskabel regelmäßig auf Schäden oder Alterung untersuchen. Beschädigte Kabel müssen sofort ausgetauscht werden.

Anmerkung

Der Motorwärmer kann versagen, wenn:

- Die Kühlflüssigkeit verunreinigt ist
- Der Kühlflüssigkeitsstand unzureichend oder Luft im System ist
- Eisbrei im System ist
- Kühlerzement verwendet wird