

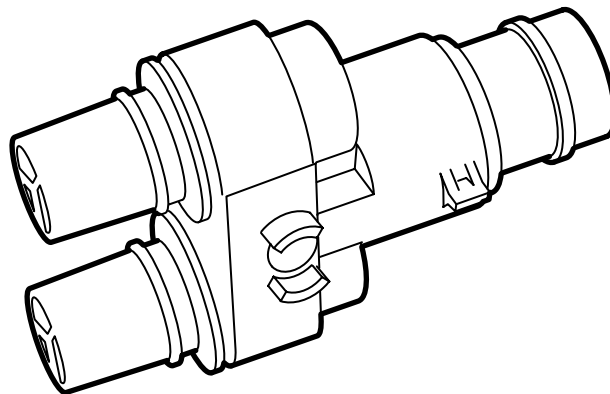


**MONTERINGSANVISNING · INSTALLATION INSTRUCTIONS
MONTAGEANLEITUNG · INSTRUCTIONS DE MONTAGE**

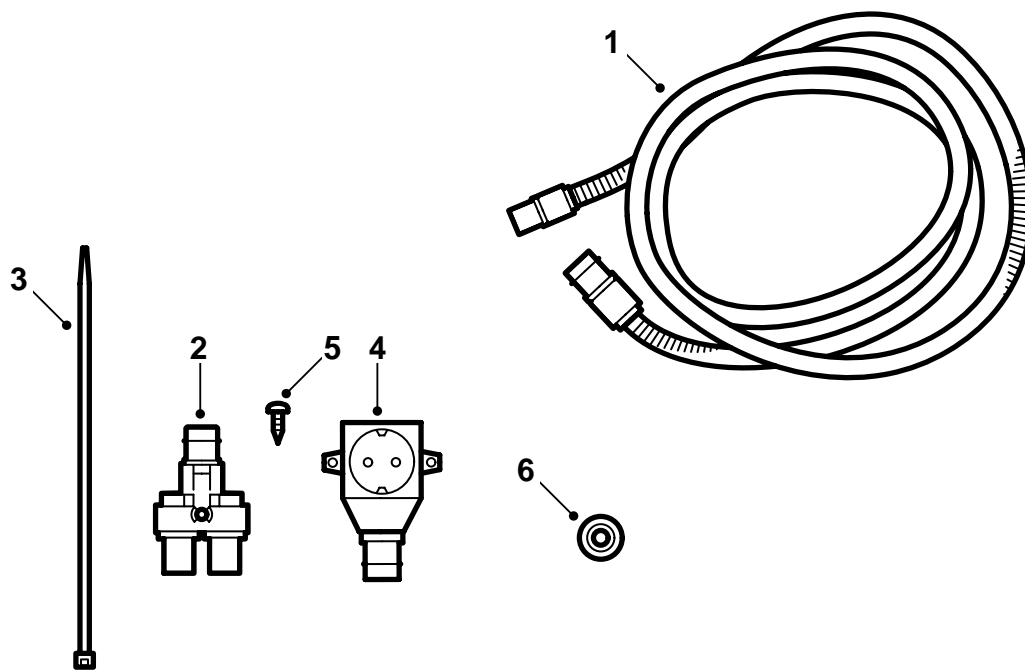
Saab 9-3, M08-

Abzweigungsleitung, Fahrzeuge mit Standardfront

Accessories Part No.	Date	Instruction Part No.	Replaces
32 026 192	Sep 07	32 026 199	

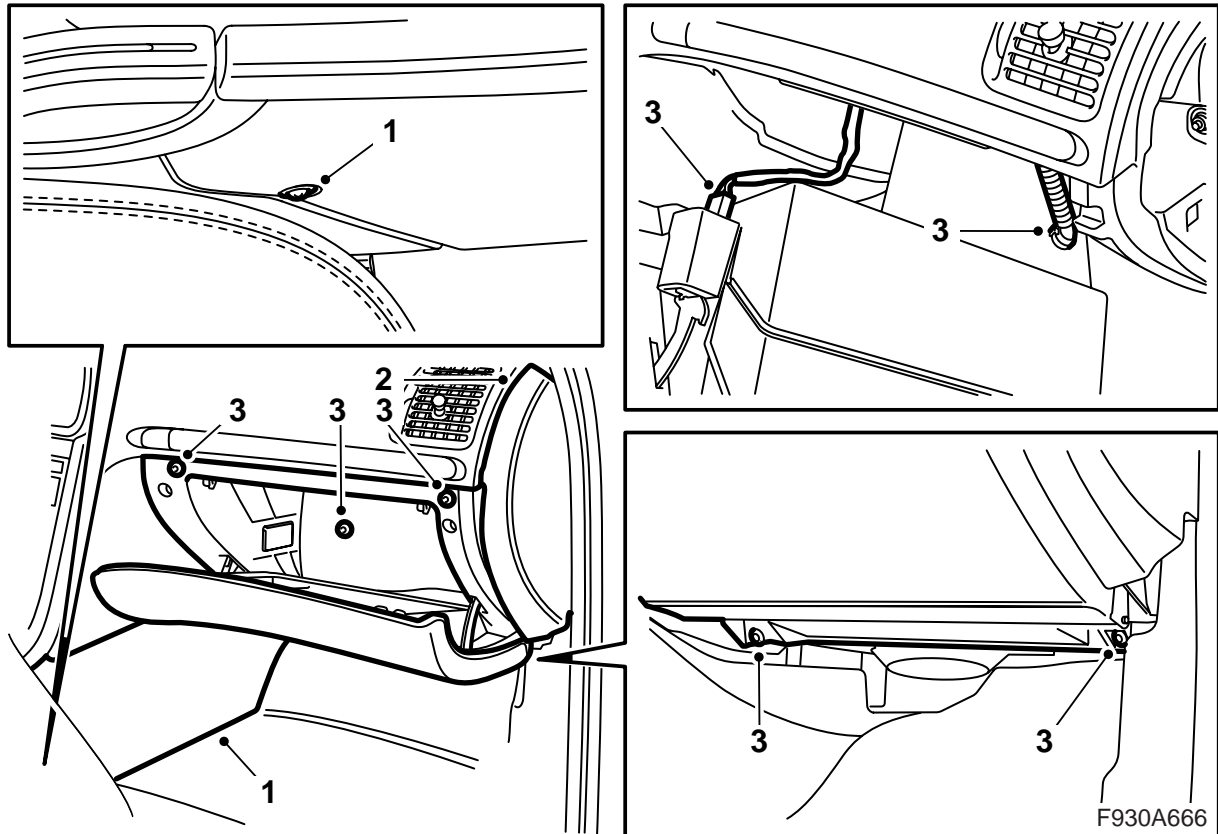


F930A665

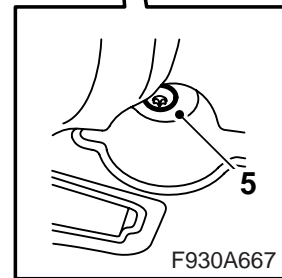
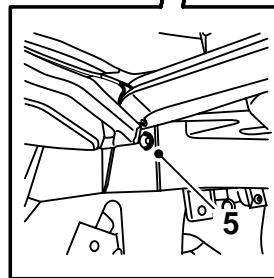
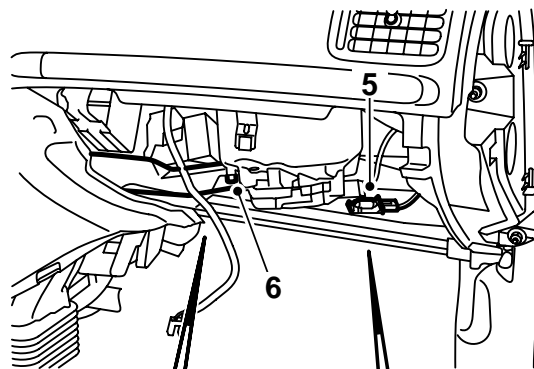
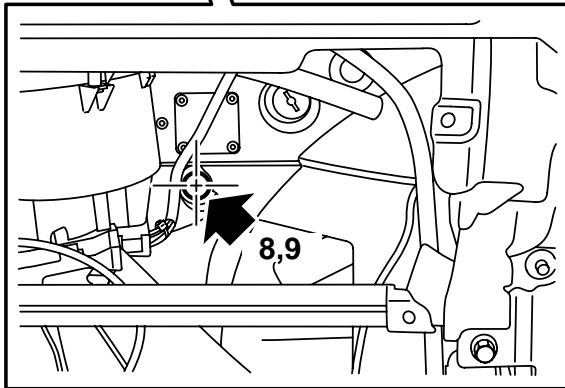
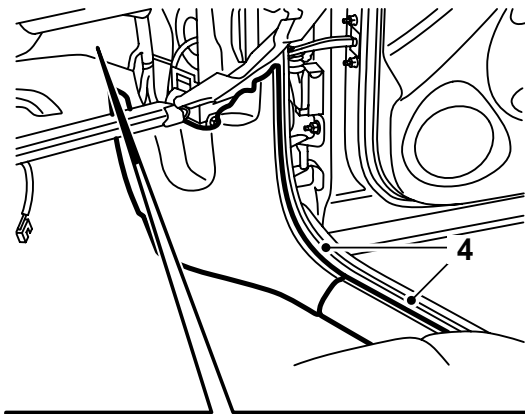


F930A019

- 1 Anschlusskabel 3,6 m
- 2 Abzweigsteckverbinder
- 3 Kabelbinder (x7)
- 4 230-V-Anschluss
- 5 Schraube (x2)
- 6 Durchführung



- 1 Die Seitenverkleidung der Bodenkonsole demontieren.
- 2 Die rechte Stirnwand des Armaturenbretts demontieren.
- 3 Das Handschuhfach demontieren, herausziehen und den Steckverbinder der Beleuchtung sowie, falls vorhanden, den Schlauch für die Kühlung demontieren.
- 4 Den inneren Schwellerschutz und die untere Verkleidung der A-Säule demontieren.



- 5 Den Steckverbinder der Fußraumbeleuchtung und das Unterteil des Handschuhfachs demonstrieren.
- 6 Den Luftkanal demontieren.
- 7 Die Matte zurückschlagen, siehe Abbildung Pos. 8.

Achtung

Sehr vorsichtig arbeiten, so dass der Teppichboden nicht zu stark geknickt wird. Wenn der Teppichboden reißt, verschlechtert sich die Schallisolierung bedeutend.

- 8 Ein Stück aus der Isoliermatte ausschneiden um festzustellen, wo das Loch in die Spritzwand gebohrt werden soll (der Bereich wird in der Abbildung durch Pfeil 8, 9 markiert).
- 9 Mit einem Filzstift ein Kreuz in die runde Einpressung in der Spritzwand markieren. Das Zentrum des Kreuzes mit einem Körner markieren.
- 10 Den Kabelbaum im Motorraum in dem Bereich wegbiegen, in dem das Loch angebracht werden soll.

WARNUNG

Darauf achten, dass der Kabelbaum des Fahrzeugs nicht beschädigt wird. Schäden am Kabelbaum können Kurzschluss/Brand verursachen.

- 11 Zuerst gemäß Markierung ein Loch bohren, das der Größe des Dosenbohrerzapfens entspricht und anschließend einen 22 mm Dosenbohrer verwenden.
- 12 Den Steckverbinder des Luftmassenmessers trennen.
- 13 Die Schlauchschelle des Ansaugschlauches vom Luftmassenmesser entfernen.
- 14 Die Schrauben des Deckels der Luftfiltereinheit entfernen und die Luftfiltereinheit ausbauen.
- 15 Das 3,6 m lange Anschlusskabel zum Innenraum am Kabelbaum entlang, unter den AC-Rohren, am Kabelbaum entlang um den Federbeinturm und unter die Kraftstoffrohe an der Spritzwand, durch das gebohrte Loch in der Spritzwand in den Innenraum verlegen.
- 16 Vom Innenraum aus die Kabeldurchführung auf dem Anschlusskabel anbringen, sicherstellen, dass der O-Ring auf dem Steckverbinder nicht verrutscht.

Achtung

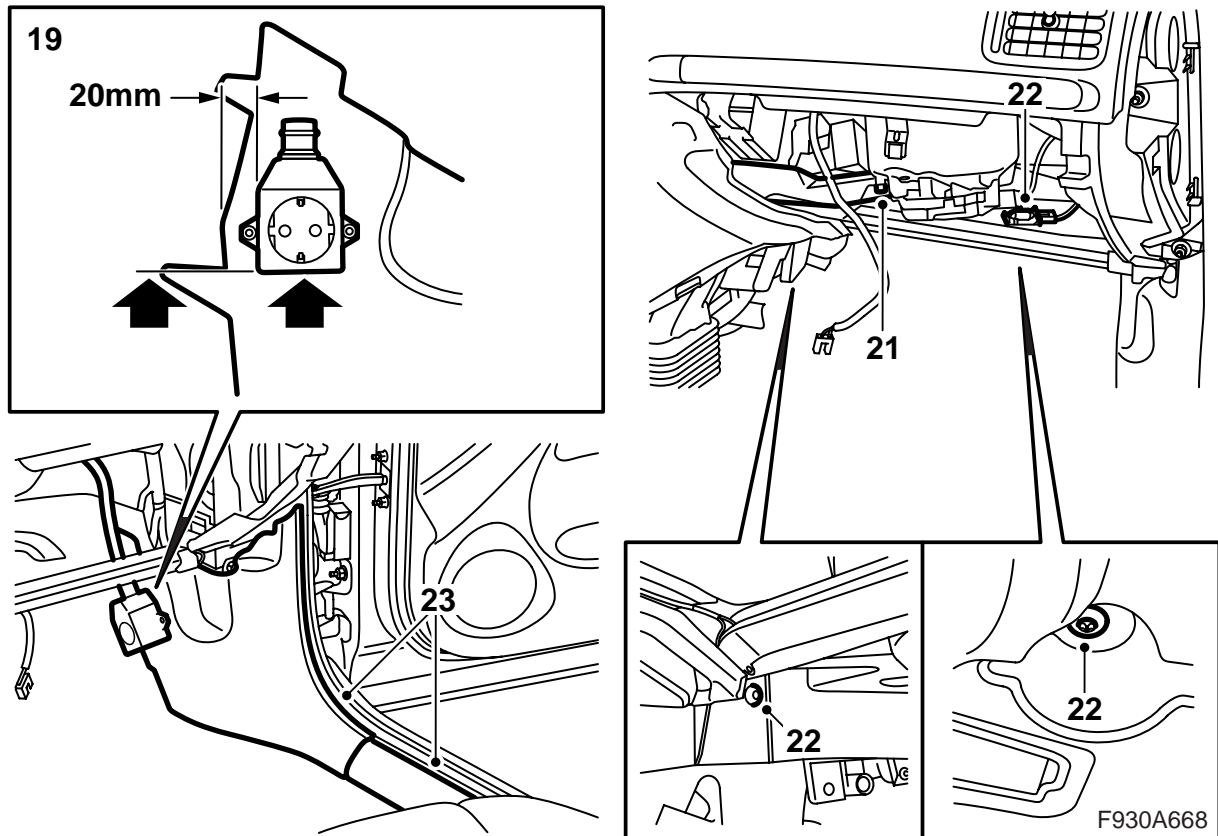
Seifenlösung erleichtert die Montage.

- 17 Die Kabeldurchführung ca. 400 mm vom Steckverbinder entfernt im Inneren des Fahrzeugs anbringen und die Durchführung im Loch mit dem größeren Bund im Motorraum anbringen.

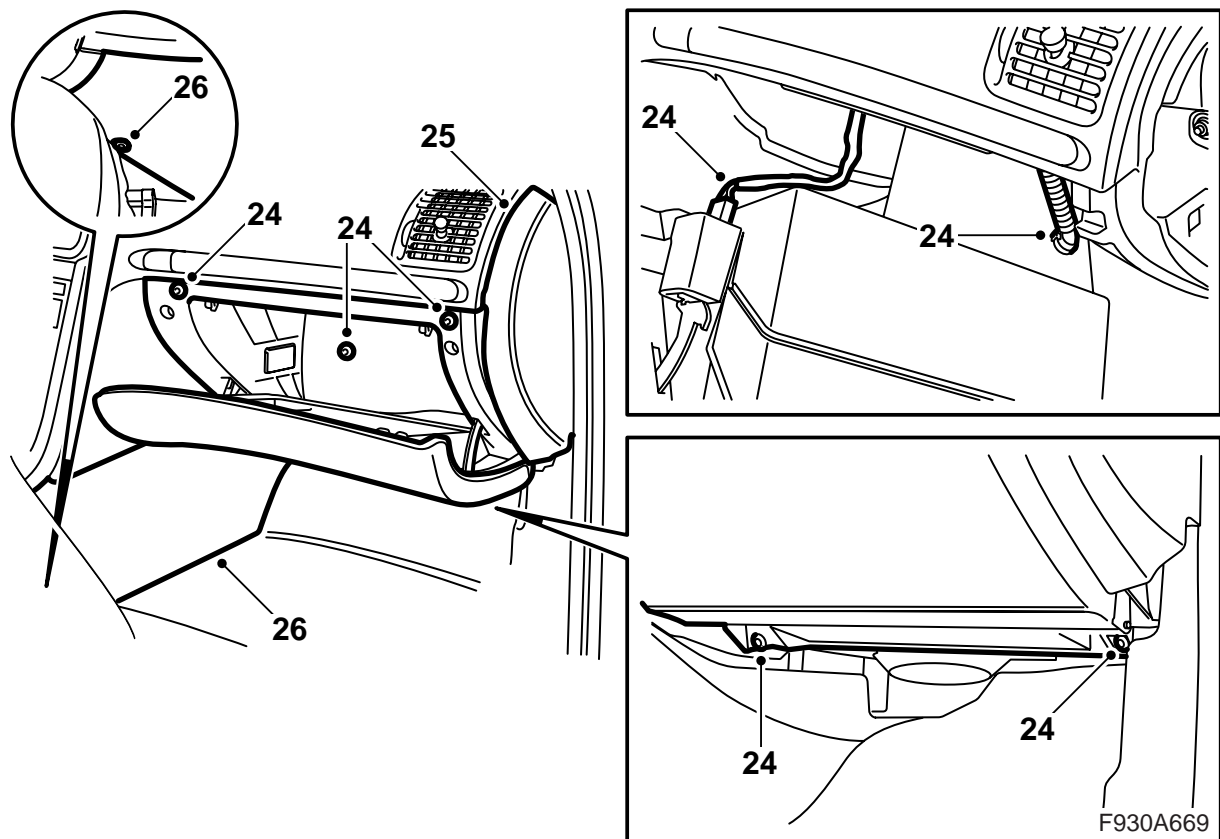
Achtung

Die Kabeldurchführung muss zur Spritzwand hin vollständig abdichten.

- 18 Die Matte umlegen.



- 19 Die Position des Innenraumanschlusses auf der A-Säule kennzeichnen. Den Anschluss als Schablone verwenden. Der Anschluss muss 20 mm von der Kante und mit der unteren Kante des Anschlusses bündig mit der Oberkante der Führungstiftes positioniert werden. Zwei 3 mm Löcher bohren und den Innenraumanschluss mit den Schrauben befestigen.
- 20 Säurefreie Vaseline, Art.nr. 30 15 286 o.ä., auf den O-Ring des Anschlusskabels auftragen und das Kabel an den Anschluss anschließen.
- 21 Den Luftkanal montieren.
- 22 Das Handschuhfachunterteil montieren und die Fußraumbelichtung anschließen.
- 23 Die untere Verkleidung der A-Säule und den inneren Schwellerschutz montieren.



- 24 Das Handschuhfach einpassen und den Steckverbinder der Beleuchtung sowie, falls vorhanden, den Schlauch für die Kühlung anschließen. Das Handschuhfach montieren.
- 25 Die rechte Stirnwand des Armaturenbretts montieren.
- 26 Die Seitenverkleidung der Bodenkonsole montieren.
- 27 Mit 1 Kabelbinder an der Spritzwand, 1 Kabelbinder am Radlauf am Befestigungspunkt des Kabelbaums und 1 Kabelbinder hinter der Luftfiltereinheit an den AC-Rohren am vorhandenen Kabelbaum anbringen. Das Anschlusskabel an der Konsole auf der Oberseite des Lampengehäuses am Kühlerträger unter den AC-Rohren mit 1 Kabelbinder befestigen.
- 28 Das Unterteil der Luftfiltereinheit anbringen und den Schlauch an den Ansaugpunkt anschließen.
- 29 Die Schlauchschelle auf dem Ansaugschlauch vom Luftmassenmesser und am Deckel der Luftfiltereinheit anbringen.
- 30 Den Steckverbinder des Luftmassenmessers anschließen.
- 31 Das Anschlusskabel unter dem Kühlerträger positionieren und mit 1 Kabelbinder im rechten schlüsselförmigen Loch am Kühlerträger befestigen und mit einem 1 Kabelbinder am linken schlüsselförmigen Loch fixieren.
Das Ende des Anschlusskabels vor dem Batterieträger innerhalb des H24-1 Steckverbinders hinunterlassen.

- 32 Das Fahrzeug anheben.
- 33 3 Schrauben vom linken Teil des Spoilerschildes entfernen und den Schild nach unten biegen.
- 34 Den Sicherungsclip entfernen und die Verbindungsstelle der Verkabelung der Blockheizung trennen.
- 35 Das Anschlusskabel vor der linken Buchse des Hilfsrahmens positionieren. Säurefreies Fett, Art.nr. 30 15 286 oder entsprechend auf die O-Ringe der Steckverbinder auftragen.
Das Anschlusskabel der Abzweigleitung am äußeren Anschluss des Abzweigsteckverbinders (B) anschließen, um eine saubere Schlaufe zu erzielen. Ein Klicken ist zu hören, wenn der Sicherungsclip richtig montiert ist. Die Verkabelung des Stromanschlusses an den Abzweigsteckverbinder anschließen und den Sicherungsclip anbringen. Ein Klicken ist zu hören, wenn der Sicherungsclip richtig montiert ist.

! WARNUNG

Kontrollieren, ob der Kabelbaum eingeklemmt ist. Eine falsche Montage kann Schäden an Kabelbaum und Kurzschluss/Brand verursachen.

- 36 Den linken Teil des Spoilerschildes mit 3 Schrauben befestigen.
- 37 Das Fahrzeug absenken.
- 38 Die Motorheizung des Fahrzeugs an eine Steckdose anschließen und kontrollieren, ob die Heizung startet. Den Anschluss zur Steckdose trennen.

Gebrauchsanweisung

- Das Anschlusskabel muss ein ölbeständiges, für die Anwendung im Freien zugelassenes Gummi-kabel sein und einen Querschnitt von mindestens $3 \times 1,5 \text{ mm}^2$ haben.
- Die Heizungsanlage darf nur an eine geerdete Steckdose angeschlossen werden.

 **WARNUNG**

Sämtliche Kabel mit Vorsicht behandeln. Besonders die Gefahr von Quetschungen zwischen Motorhaube und Karosserie sowie die Gefahr von Schnittschäden aufgrund scharfer Blechteile beachten!

Die Masseverbindung zwischen dem Erdungsstift des Einlasskontaktes, dem Heizungsgehäuse und der Fahrzeugkarosserie regelmäßig kontrollieren, um elektrische Schläge zu vermeiden.

- Das Anschlusskabel regelmäßig hinsichtlich eventueller Schäden und Materialermüdung untersuchen. Ein beschädigtes Kabel muss unmittelbar ausgetauscht werden.

Anmerkung

Die Funktion der Heizung kann gefährdet werden, wenn:

- das Kühlmittel verschmutzt ist.
- der Kühlmittelfüllstand zu niedrig ist oder sich Luft im System befindet.
- sich Eisbrei im System befindet.
- Kühlerdichtmittel verwendet wird.