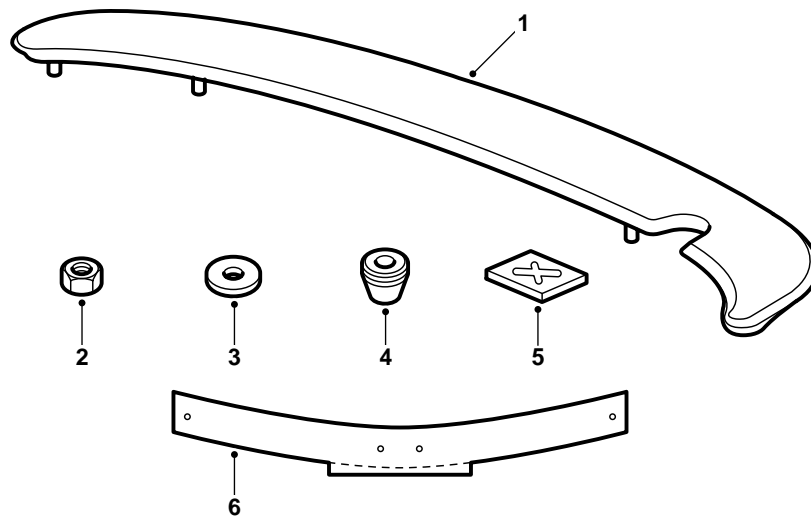


**SAAB****MONTERINGSANVISNING · INSTALLATION INSTRUCTIONS
MONTAGEANLEITUNG · INSTALLATIONS DE MONTAGE**

Saab 900 M94-, Saab 9-3

Heckspoiler

Accessories Part No.	Group	Date	Instruction Part No.	Replaces
400 102 174	8:46-22	Jan 99	86 79 060	75 03 31 Aug 94



D980A145

- 1 Spoiler
- 2 Mutter (3x)
- 3 Unterlegscheibe, 50 mm (3x)
- 4 Buchse mit Dichtung (2x)
- 5 Zinkscheibe (5x)
- 6 Bohrschema

Vorbereitende Arbeiten

Den Spoiler lackieren, falls die gewünschte Farbe nicht Schwarz ist. Soll der Spoiler an ein Fahrzeug ohne Heckscheibenwischer montiert werden, muß auch die Abdeckung montiert werden. Siehe nachstehende "Lackierungsvorschriften".

Achtung

Der Spoiler ist mit schwarzer Grundierung oberflächenbehandelt und somit für die Lackierung vorbereitet. Die Grundierung ist darüber hinaus als Decklack zugelassen. Soll der Spoiler schwarz sein, ist daher keine weitere Lackierung notwendig.

Lackierungsvorschriften

Lackierungsvorschrift für vorgrundierten PUR-RIM-Kunststoff

- Der Spoiler muß während des Lackierungsprozesses so plaziert sein, daß er nicht verformt wird.
- Die Temperatur darf +45°C nicht übersteigen.
- Der Spoiler ist seitens des Lieferanten vorgrundiert.
- Bei der Handhabung des Spoilers sind saubere Handschuhe zu tragen.

Trockenzeit

70 Minuten bei +40°C.

Vorbereitung

- Zur Optimierung des Ergebnisses soll Porenfüllfarbe aufgetragen werden. Glassurit Por Rapid Filler 285-100 verwenden.
- Grundierte Flächen gründlich schleifen. Schleifpapier 3M 1200 oder 800 verwenden.

Aufbau des Lacksystems

Decklack Solid

- Serie 21 (Uni) +20% Glassodur-Weichmacher 521-111.
- Mischungsverhältnis 2:1 mit Glassodur-Härter 929-73.
- 10% Glassodur-Verdünnung 352-50.

In zwei Durchgängen in dünnen Schichten aufsprühen.

Decklack Metallic

- Serie 54 (Basismetalllic) +25% Glassodur-Verdünnung 352-50.

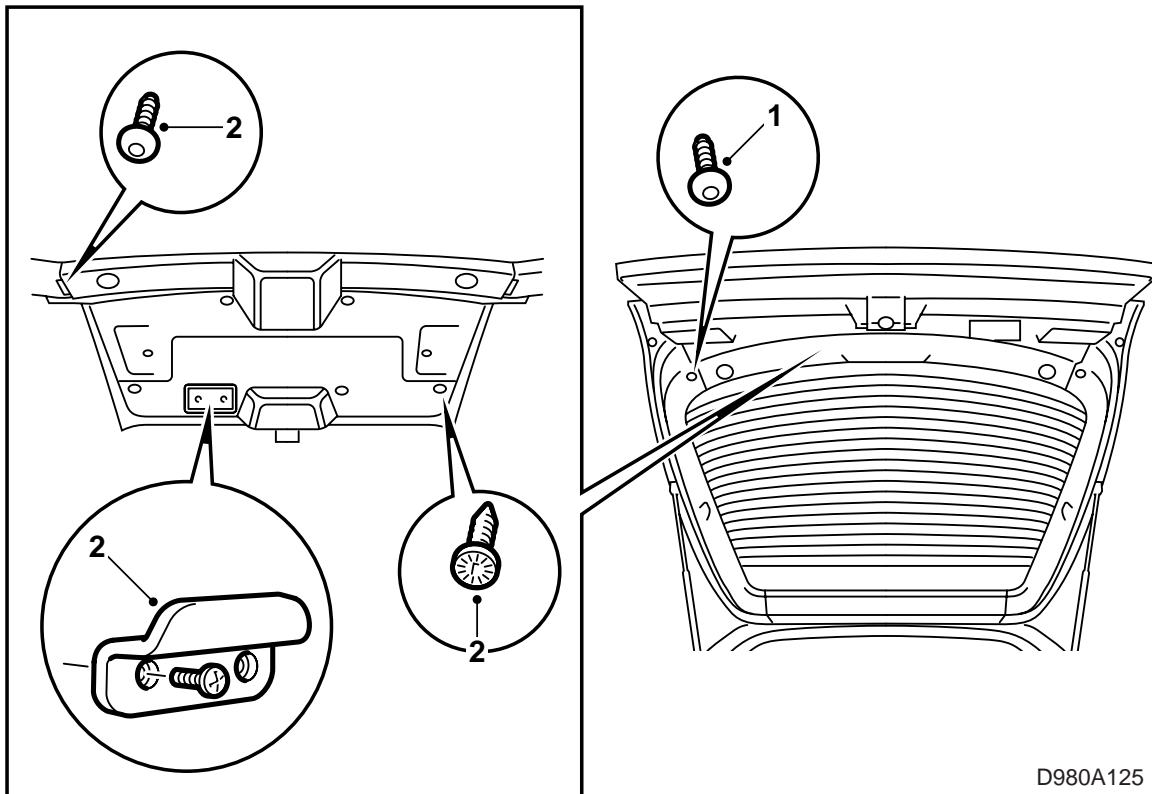
In zwei Durchgängen in dünnen Schichten aufsprühen.

- MS-Top-Klarlack 923-85.
- Mischungsverhältnis 2:1 mit Glassodur-Härter

929-73.

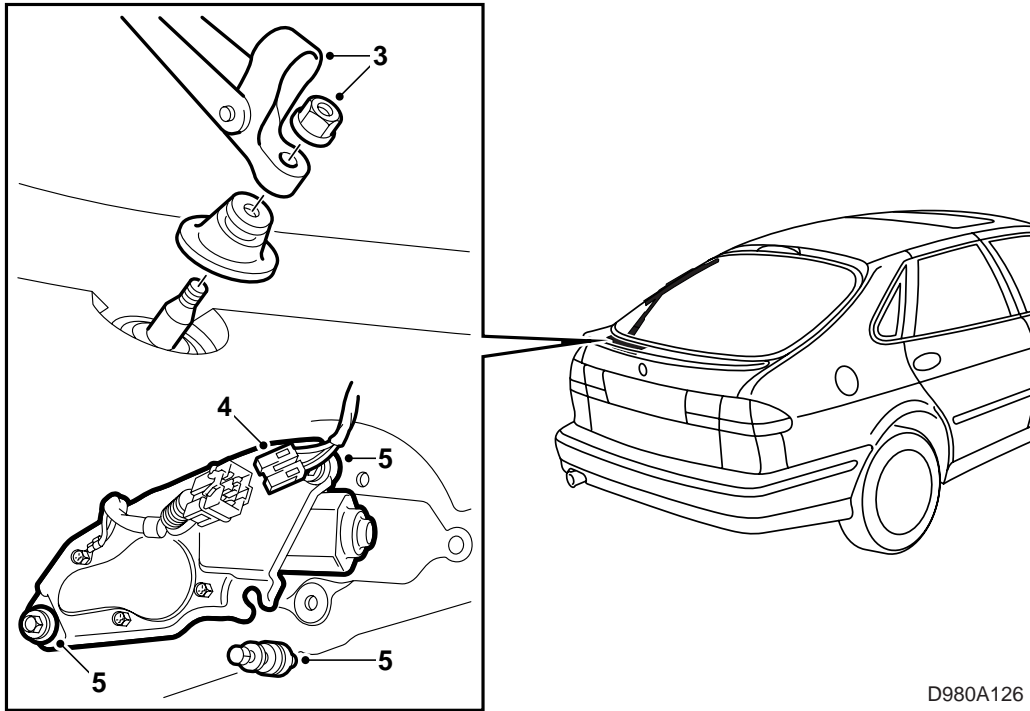
- 10% Glassodur-Verdünnung 352-91.

In zwei Durchgängen in dünnen Schichten aufsprühen.



D980A125

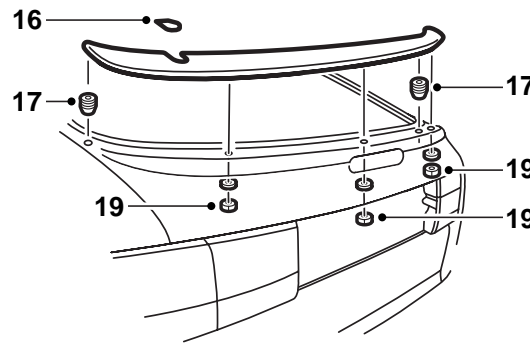
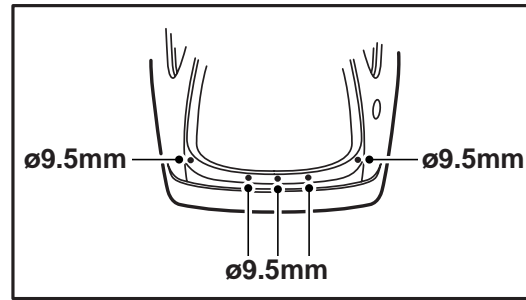
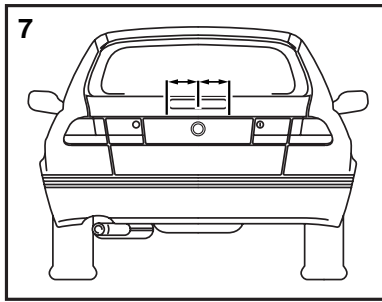
- 1 Die Schrauben, mit denen die unteren Enden der Seitenabdeckungen an der Innenseite der Heckklappe befestigt sind, entfernen. Die Abdeckung so herausklappen, daß die Schrauben, mit denen die Verkleidung auf der Innenseite der Heckklappe befestigt sind, zugänglich werden.
- 2 Den Schließgriff abschrauben, und die Verkleidung auf der Innenseite der Heckklappe entfernen.



D980A126

Fahrzeuge mit Heckscheibenwischer

- 3 Den Scheibenwischerarm entfernen.
- 4 Den elektrischen Anschluß des Scheibenwischermotors trennen.
- 5 Die Schrauben, mit denen der Scheibenwischermotor befestigt ist, entfernen.
- 6 Den Motor herausnehmen, und die Gummidurchführung aufbewahren.



D980A123

7 **Saab 900:** Die Mitte der hohen Bremsleuchte ausmessen, und eine Markierung an der Oberkante machen.

Saab 9-3: Die Mitte des Emblems ausmessen, und eine Markierung an der Oberkante machen.

8 Die Schablone (44 84 218) so auf die Heckklappe setzen, daß sie Kante an Kante mit der Einkapselung der Heckscheibe und der Oberkante der hohen Bremsleuchte bzw. dem Emblem liegt. Die Mittelmarkierung der Schablone und die Mittelmarkierung auf der Klappe deckungsgleich machen. Die Schablone mit Klebeband fixieren.

9 Kontrollieren, ob der Abstand zwischen den Lochmarkierungen mit der Platzierung der Stiftschrauben am Spoiler übereinstimmt.

10 Die Lage der drei mittleren Bohrlöcher mit Körner markieren.

11 Schablone entfernen, und die Löcher mit einem \varnothing 9,5-mm-Bohrer gemäß den Markierungen bohren.

12 Die Lage der beiden äußeren Löcher wie folgt markieren:

- Klebestreifen auf den Stellen der Heckklappe anbringen, wo die äußeren Löcher gebohrt werden sollen.
- Den Spoiler in die drei mittleren Löcher setzen und an den äußeren Enden andrücken, so daß die Lage der Löcher auf dem Klebestreifen markiert wird.
- Vergewissern, daß Abdrücke auf den Klebestreifen hinterlassen worden.

- Den Spoiler entfernen und die Lage der Löcher mit Körner markieren.

13 Klebestreifen entfernen, und mit einem \varnothing 9,5-mm-Bohrer Löcher gemäß den Markierungen bohren.

14 Die Bohrlöcher wie folgt mit Rostschutz versehen:

- Die Löcher entgraten, und löse Späne und Farbreste mit Druckluft entfernen.
- Grundierung auftragen. Standox 1K Füllprimer oder anderes, gleichwertiges Produkt verwenden.
- Decklack auftragen.
- Die Zinkscheiben an den Löchern auf der Außenseite der Heckklappe anbringen. Die Löcher in den Scheiben erweitern.

15 Die Anliegeflächen auf dem Spoiler und der Heckklappe mit Reiniger Tereson FL reinigen.

16 **Fahrzeuge ohne Heckscheibenwischer: Die Abdeckung im Spoiler festdrücken (im Ergänzungssatz).**

17 Die Buchsen in den beiden äußeren Löchern festdrücken.

18 Den Spoiler aufsetzen und an den äußeren Kanten andrücken.

19 Die Unterlegscheiben anbringen, und den Spoiler festschrauben.

20 **Fahrzeuge mit Heckscheibenwischer:** Die Gummidurchführung, den Scheibenwischermotor und den Scheibenwischerarm wieder anbringen.

21 Verkleidung, Schließgriff und Seitenabdeckungen auf der Innenseite der Heckklappe wieder einbauen.