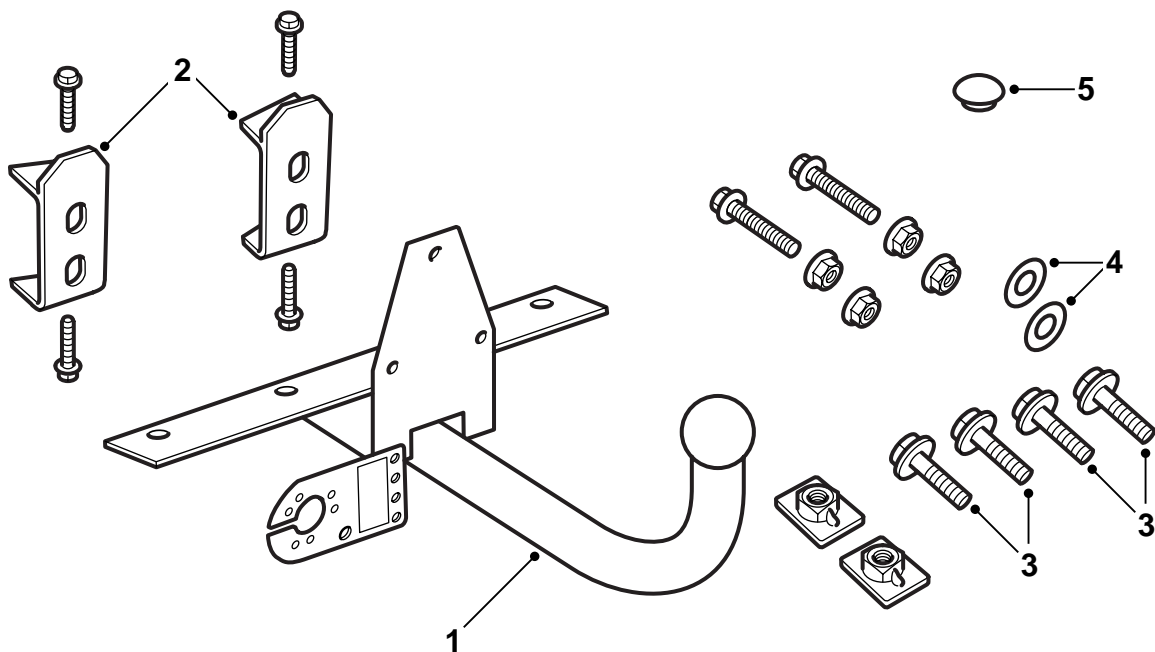


**SAAB****MONTERINGSANVISNING · INSTALLATION INSTRUCTIONS
MONTAGEANLEITUNG · INSTALLATIONS DE MONTAGE**

Saab 9-5 5D

Anhängerkupplung, fest

Accessories Part No.	Group	Date	Instruction Part No.	Replaces
400 110 565 400 110 615	8:60-28	Apr 98	48 25 535	



E980A050

- 1 Kupplungseinheit
- 2 Verstärkung
- 3 Schraubenkit
- 4 Dichtung
- 5 Gummistopfen

400 110 565 (Saab Art.-Nr. 48 25 501) gilt für Fahrzeuge **ohne Niveauregulierung**.

400 110 615 (Saab Art.-Nr. 48 27 853) gilt für Fahrzeuge **mit Niveauregulierung**.

Anmerkung

Unbedingt die nationalen gesetzlichen Vorschriften und Bestimmungen für die Montage von Anhängerkupplungen überprüfen. Dafür sorgen, daß sie erfüllt werden.

Die Anhängerkupplung erfüllt die Forderungen gem. 94/20/EEC.

Höchstzulässiges Anhängergewicht:

Gebremste Anhänger: 1800 kg

Ungebremste Anhänger: 50% des Zugfahrzeuggewichts in fahrbereitem Zustand, jedoch max. 750 kg (1650 lbs).

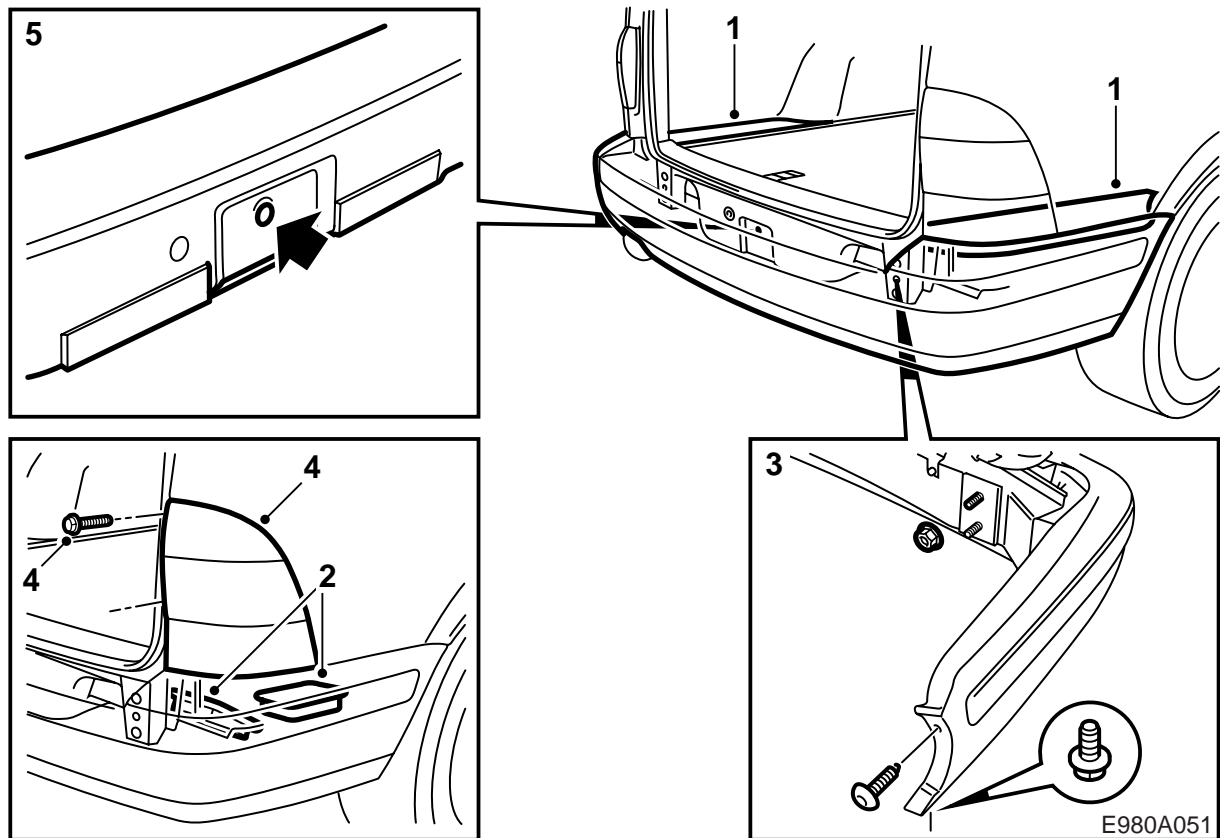
höchstzulässiger Kugeldruck: 75 kg

Gewicht komplett: 8,2 kg

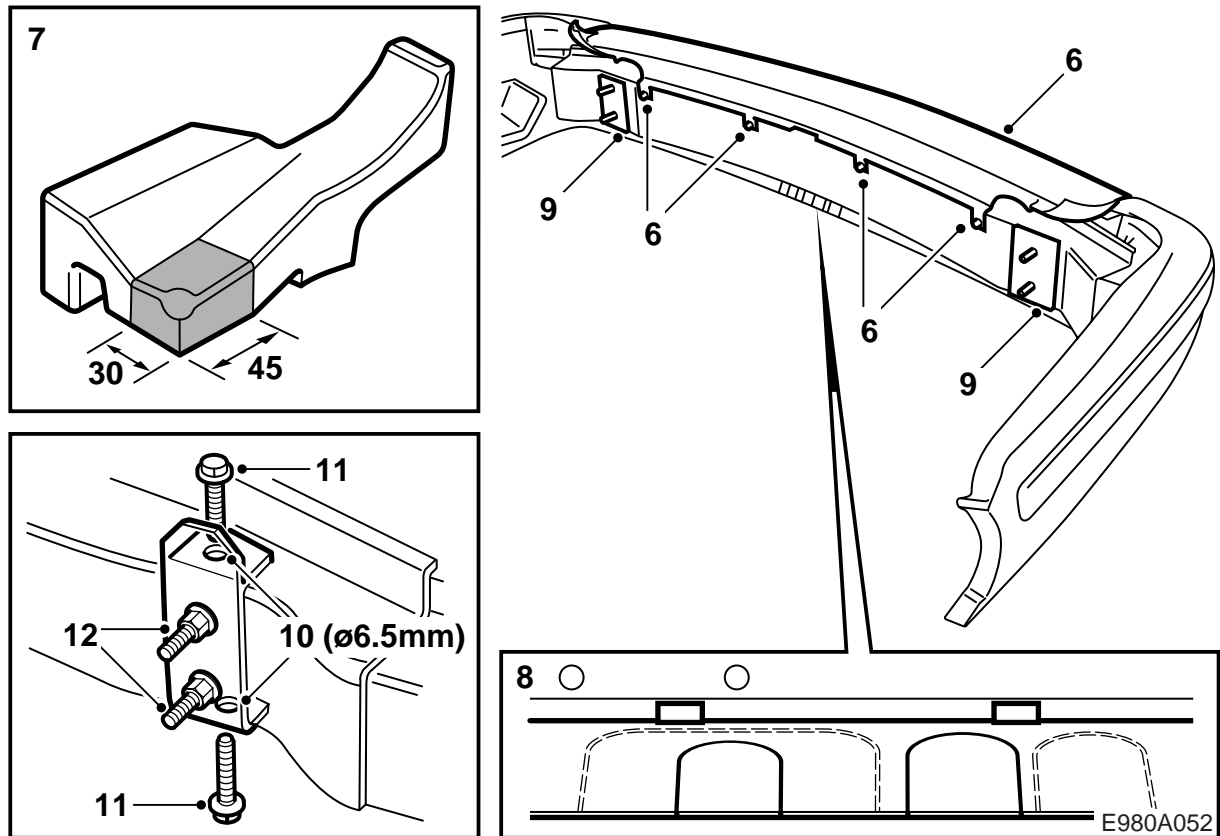
Achtung

Das Fahrzeug muß nach der Montage der Anhängerkupplung abgenommen werden und dabei muß diese Anleitung vorgelegt werden.

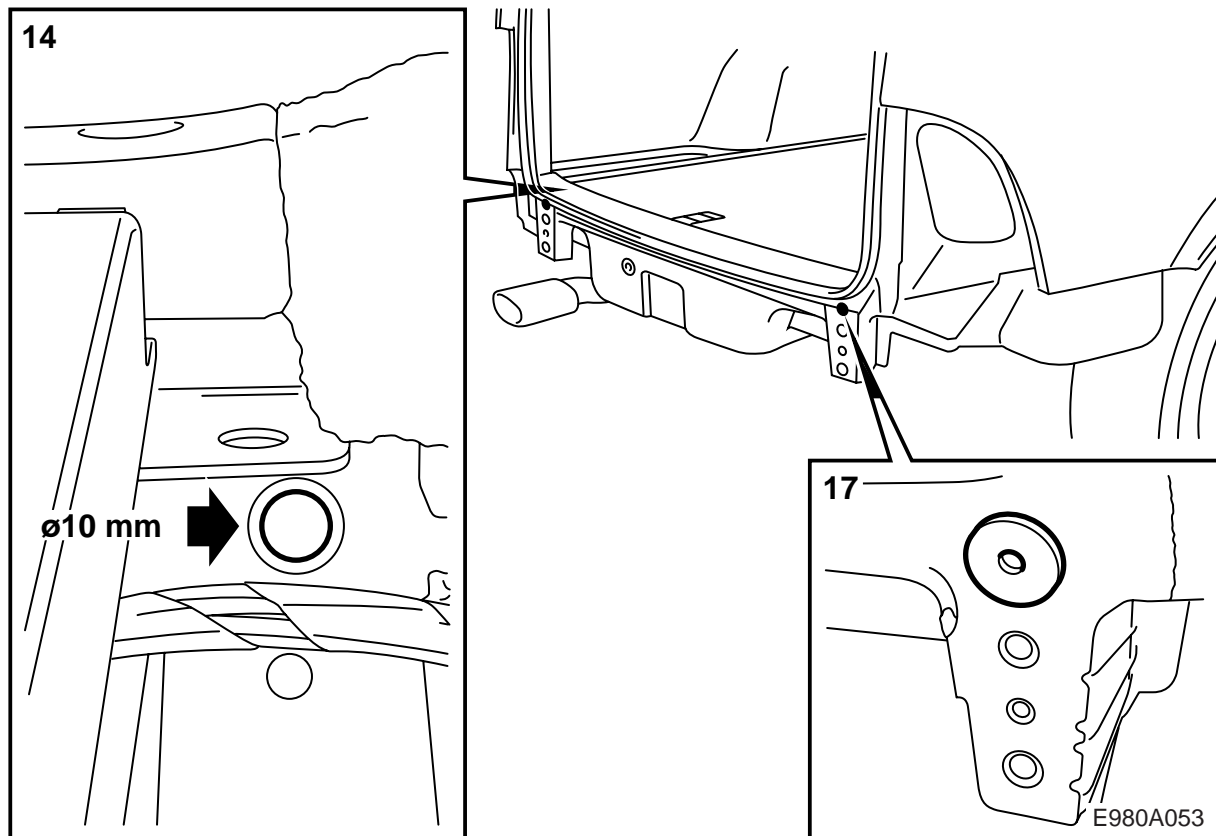
Die Montage und der Anschluß des Kabelbaums für die Anhängerkupplung muß gem. der dem Kabelbaum beigefügten Anleitung erfolgen.



- 1 Die äußeren Teile des Kofferraumbodens lösen.
- 2 Das Ablagefach abheben und den Schaumstoffblock (2 St. auf jeder Seite) an der Hinterkante der Karosserie abziehen.
- 3 Den Stoßfänger entfernen.
- 4 Die Rückleuchten ausbauen, indem die beiden Abdeckungen über den Schrauben gelöst, die Schrauben herausgedreht und die Befestigungen an den Vorderkanten der Leuchten gelöst werden.
- 5 Die Abschleppöse ausbauen und den Gummistopfen montieren.



- 6 Die Schrauben des Oberteils der Stoßfängerhülle etwas lösen und die Hülle vorsichtig aus ihren Schnappverschlüssen herausziehen.
- 7 Die Halterung der Stoßfängerhülle demontieren und die linke Halterung gemäß Abbildung ausschneiden. Auf der rechten Seite entsprechend verfahren.
- 8 Die Stoßfängerhülle für die Anhängerkupplung gem. der äußeren Markierung und für die Anschlußdose des Kabelbaums gem. Markierung ausschneiden. Außerdem muß der restliche Streifen an der Unterseite des Stoßfängers zwischen den Ausschnitten für Anhängerkupplung und Anschlußdose entfernt werden.
- 9 Die Abstandsscheiben von der Stoßfängerschiene entfernen und die Verstärkungen an deren Stelle montieren. Die vier Befestigungsmuttern des Stoßfängers so festziehen, daß die Verstärkungen fixiert werden.
- 10 Mit einem 6,5 mm-Bohrer die vier Löcher in die Stoßfängerschiene bohren.
- 11 Die Taptiteschrauben montieren.
Anzugsdrehmoment 25 Nm (20 lbf ft).
- 12 Die Muttern entfernen und die Halterung der Stoßfängerhülle einpassen.

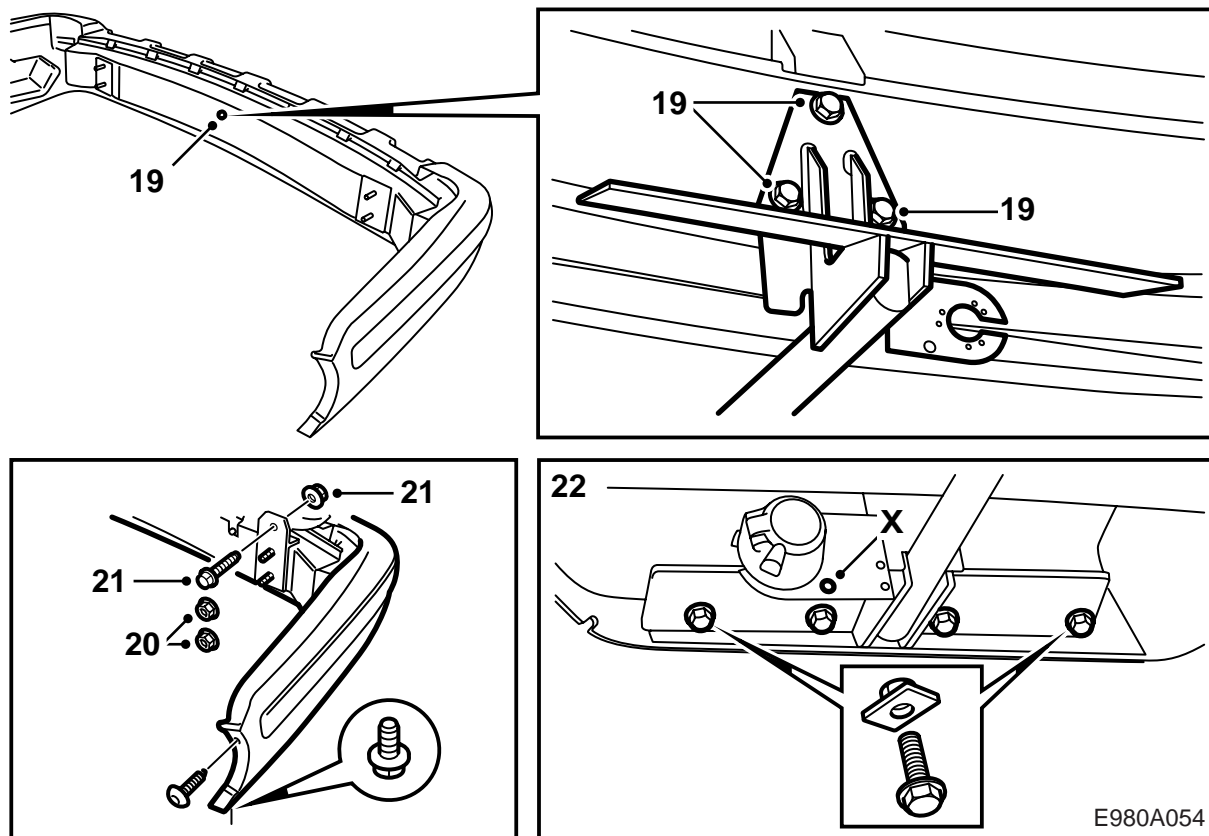


- 13 Die Dichtmasse an der Stelle von der Karosserie schaben, an der die Stoßfängerverstärkungen anliegen werden. Den Stoßfänger einpassen und mit den beiden oberen Muttern an die Karosserie montieren.
- 14 Mit einem 10 mm-Bohrer durch die Hülsen ein Loch in die Füllung und die Verstärkungen bohren.

Achtung

Darauf achten, daß der Kabelbaum des Fahrzeugs nicht beschädigt wird.

- 15 Den Stoßfänger entfernen und den Kofferraum von allen Bohrspänen reinigen.
- 16 Das Loch entgraten und lose Späne sowie Farbreste entfernen.
- 17 Die Dichtungen an die Karosserie montieren (selbstklebend) und Hohraumversiegelung Terotex HV 400 (Art. Nr. 30 15 930) auf die Innenflächen auftragen. Auch solche Flächen mit Korrosionsschutz versehen, auf denen das Karosseriedichtmittel weggeschabt ist.
- 18 Den ausgewählten Kabelbaum gem. Anleitung im Kabelbaumkit montieren.



X Öse für die Befestigung der Sicherheitskette für Anhänger/Wohnwagen

19 Die Schraube entfernen, die eines der Löcher in der Stoßängerschiene montiert ist und die Kupplungseinheit an den Stoßfänger montieren.

Anzugsdrehmoment 40 Nm (30 lbf ft).

20 Den Stoßfänger einpassen und mit vier Muttern an das Fahrzeug montieren.

Anzugsdrehmoment 40 Nm (30 lbf ft).

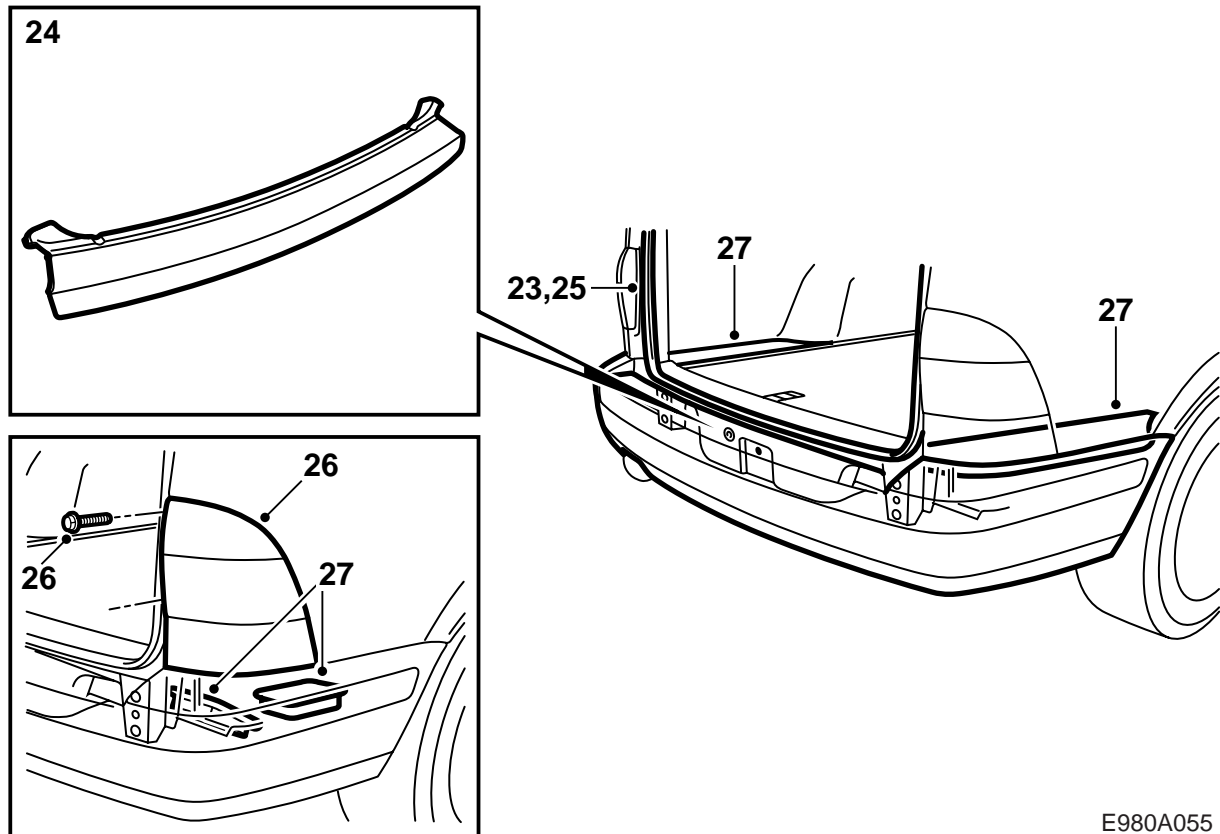
Die Schrauben am Radkasten wieder anbringen.

21 Die Verstärkungen am Fahrzeug festschrauben.

Anzugsdrehmoment 40 Nm (30 lbf ft).

22 Die Schrauben und die Mutterplatten montieren, welche die Anhängerkupplung an der Karosserie halten.

Anzugsdrehmoment 40 Nm (30 lbf ft).



E980A055

- 23 Das untere Teil der Dichtungsleiste um die Heckklappenöffnung abziehen.
- 24 Das Oberteil der Stoßfängerhülle wieder anbringen, indem es zunächst in die vier Schrauben am Stoßfängerträger eingepaßt wird. Dann das Oberteil der Hülle mit den Haken um die Kante festdrücken. Die Schrauben festziehen.
- 25 Die Dichtungsleiste um die Heckklappenöffnung wieder anbringen.
- 26 Die Rückleuchten montieren.
- 27 Die Schaumstoffblöcke über den Befestigungen des Stoßfängers im Kofferraum wieder anbringen und das Ablagefach sowie die äußeren Teile des Kofferraumbodens wieder zurücksetzen.
- 28 Die Montageanweisung in das Fahrzeug legen.