

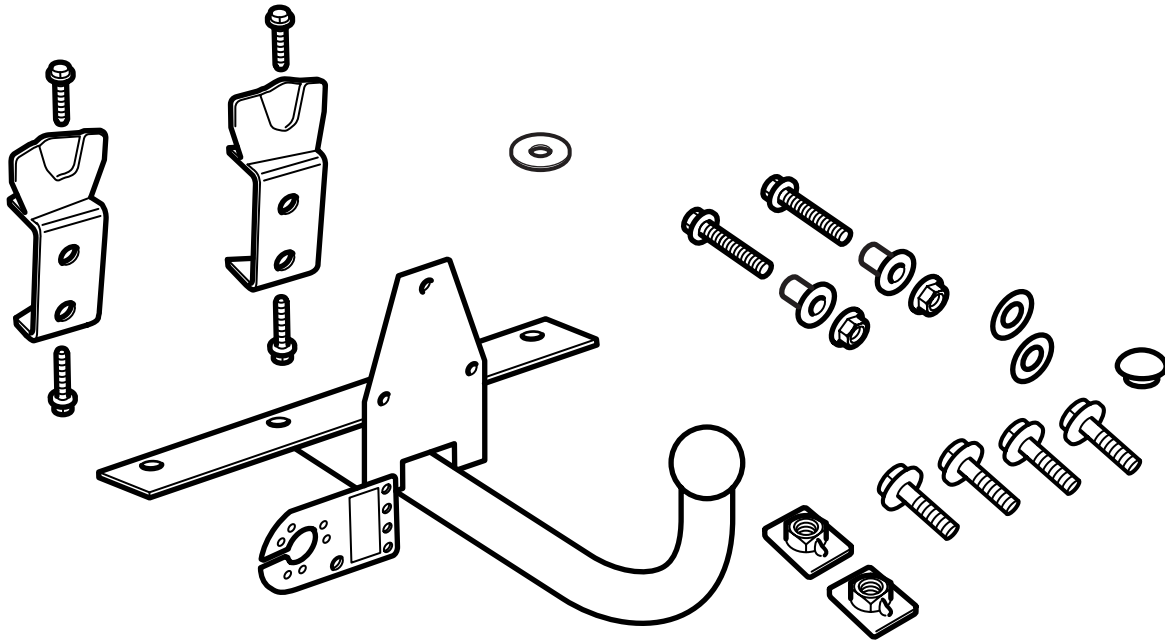


**MONTERINGSANVISNING · INSTALLATION INSTRUCTIONS  
MONTAGEANLEITUNG · INSTRUCTIONS DE MONTAGE**

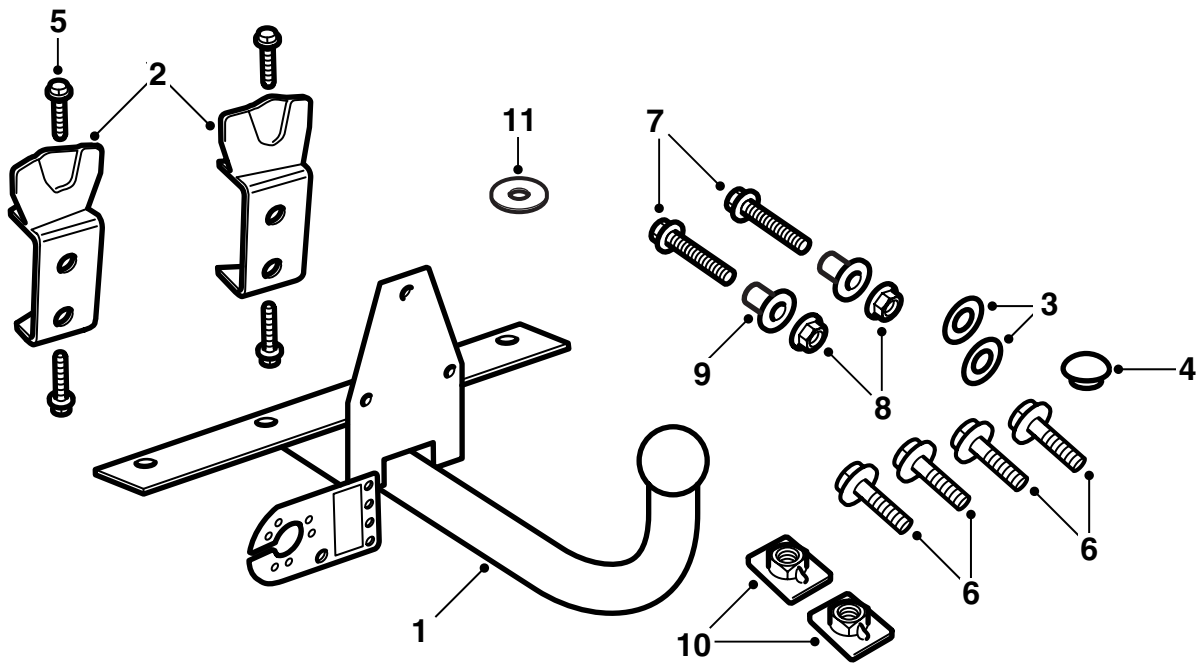
## Saab 9-5 4D

Anhängerkupplung, fest

Accessories Part No.	Group	Date	Instruction Part No.	Replaces
400 130 308 400 130 316	8:60-39	Apr 01	86 98 060	



E980A311



E980A312

- 1 Zugeinheit
- 2 Verstärkung (x2)
- 3 Dichtung (x2)
- 4 Gummistopfen
- 5 Schraube, Taptite (x4)
- 6 Schraube, M10X30 (x7)
- 7 Schraube, M10X50 (x2)
- 8 Mutter (x4)
- 9 Hülse (x2)
- 10 Mutterplatte (x2)
- 11 U-Scheibe (x2)

400 130 308 (Saab Artikelnummer 86 96 437) gilt für Fahrzeuge **ohne Niveauregelung**.

400 130 316 (Saab Artikelnummer 86 96 445) gilt für Fahrzeuge **mit Niveauregelung**.

### Anmerkung

Immer kontrollieren, welche nationalen Gesetze und Vorschriften für die Montage einer Anhängerkupplung gelten. Diese müssen eingehalten werden.

Die Anhängerkupplung erfüllt die Forderungen gem. 94/20/EEC.

### Höchstzulässiges Anhängergewicht:

Gebremster Anhänger: 1800 kg

Ungebremster Anhänger: 50% des Zugfahrzeuggewichts in fahrbereitem Zustand, jedoch höchstens 750 kg (1650 lbs).

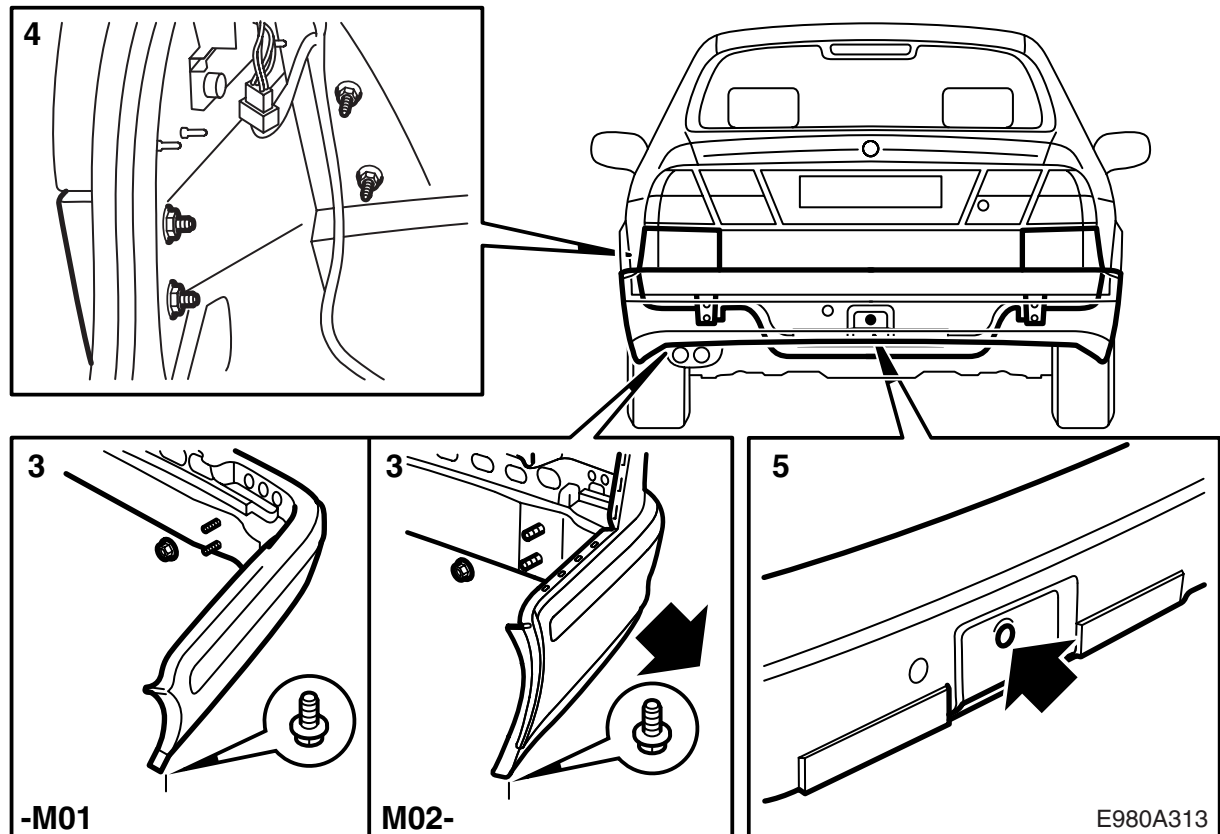
**Höchstzulässiger Kugeldruck:** 75 kg

**Gewicht komplett:** 8,2 kg

### Achtung

Das Fahrzeug muß nach der Montage der Anhängerkupplung der technischen Prüfstelle vorgeführt werden und diese Anleitung muß dabei vorgelegt werden.

Montage und Anschluß des Kabelbaums muß entsprechend der Anweisung erfolgen, die dem Kabelbaum beigelegt ist.



1 Den Schwellerschutz des Kofferraums ausbauen.

2 Die rechte und linke Seitenverkleidung lösen und die Schaumstoffblöcke (2 St. auf jeder Seite) in der Hinterkante der Karosserie abziehen.

3 **-M01**: Den Stoßfänger ausbauen, indem die Schrauben am Radkasten und die Muttern aus dem Kofferraum ausgebaut werden.

**M02-**: Den Stoßfänger ausbauen, indem die Schrauben am Radkasten und die Muttern aus dem Kofferraum ausgebaut werden sowie das Seitenstück des Stoßfängers nach außen gezogen wird.

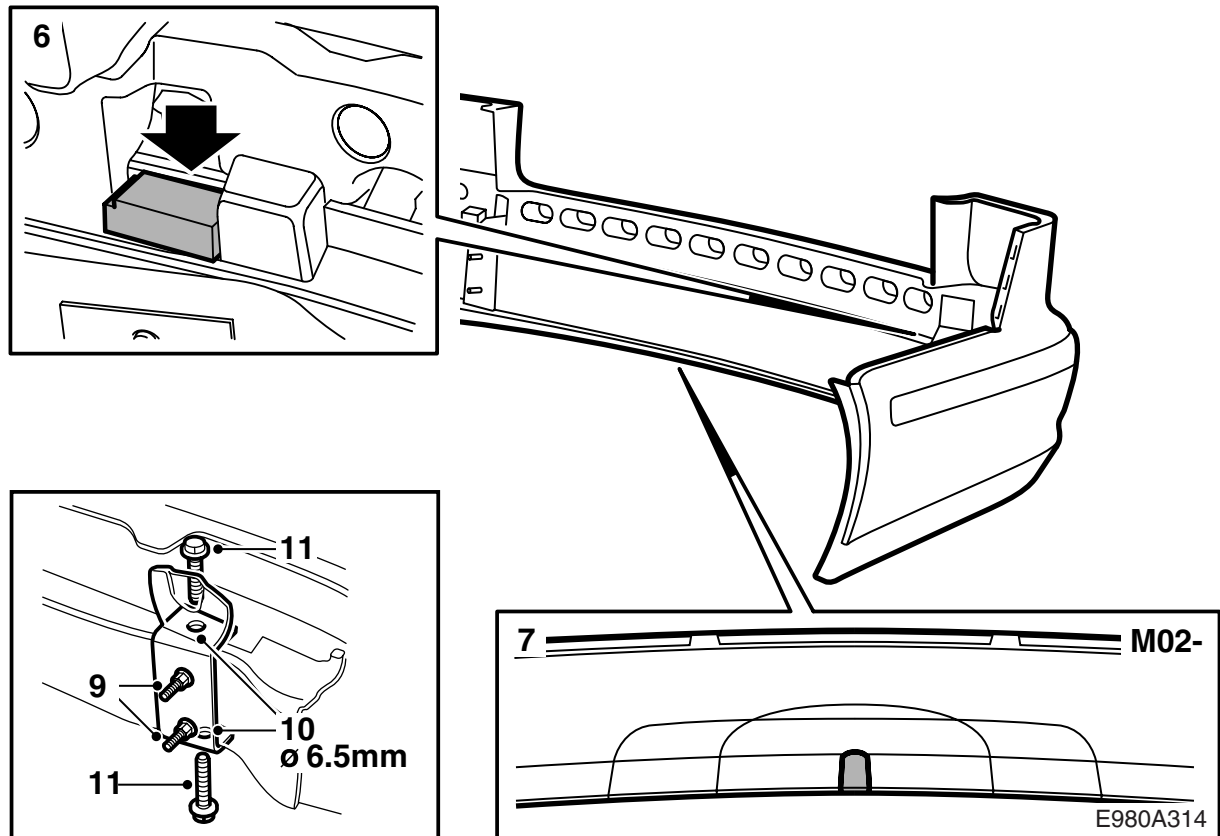
**Fahrzeuge mit SPA**: Den Steckverbinder trennen.

### Achtung

Den Stoßfänger auf eine saubere und weiche Unterlage legen.

4 **-M01**: Die Eckenfüllpaneele unter den Rückleuchten ausbauen.

5 Den Wagenheber und die Abschleppöse ausbauen und den Gummistopfen montieren.

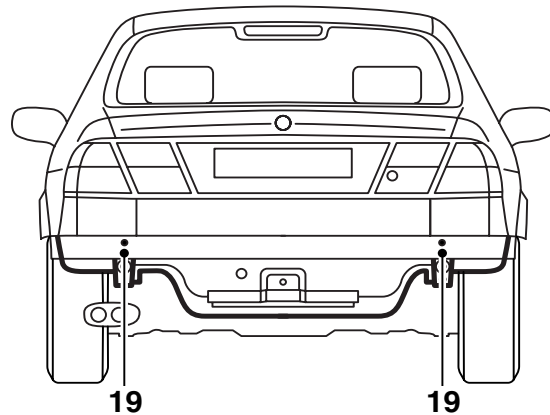
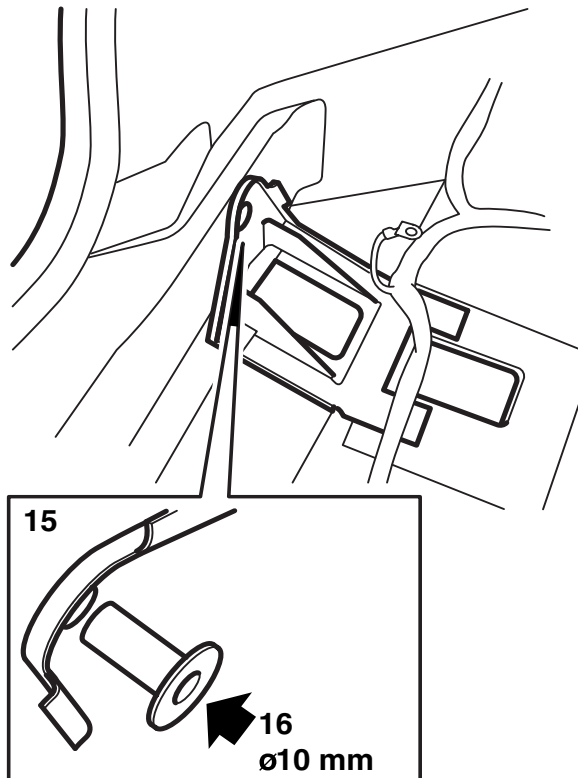


- 6 **M02-**: Die Stütze der Stoßfängerhülle gem. Abbildung auf beiden Seiten ausschneiden.
- 7 **M02-**: Mit einem Universalmesser mit hakenförmiger Klinge für den Zughaken entsprechend dem markierten Bereich in der Stoßfängerhülle ausschneiden (Es kann auch eine Stichsäge verwendet werden).

### Achtung

So sorgfältig wie möglich schneiden oder sägen. Das Aussehen ist sehr wichtig. Bei Bedarf mit einer Feile ausgleichen.

- 8 Die Distanzscheiben von der Stoßfängerschleife abbauen und die Verstärkungen an deren Stelle montieren. Die Verstärkungen sind für die Anordnung auf der rechten (R) bzw. linken (L) Seite gekennzeichnet.
- 9 Die vier Befestigungsmuttern des Stoßfängers anziehen, damit die Verstärkungen befestigt werden.
- 10 Eine Schutzbrille verwenden und mit einem Bohrer 6,5 mm die vier Löcher in die Stoßfängerschleife bohren. Die Stoßfängerschleife von Bohrspänen reinigen.
- 11 Die Taptiteschrauben montieren (selbstgewindeschneidend)
- Anzugsdrehmoment 25 Nm (20 lbf ft).**
- 12 Die Muttern entfernen und die Stütze der Stoßfängerhülle einpassen.



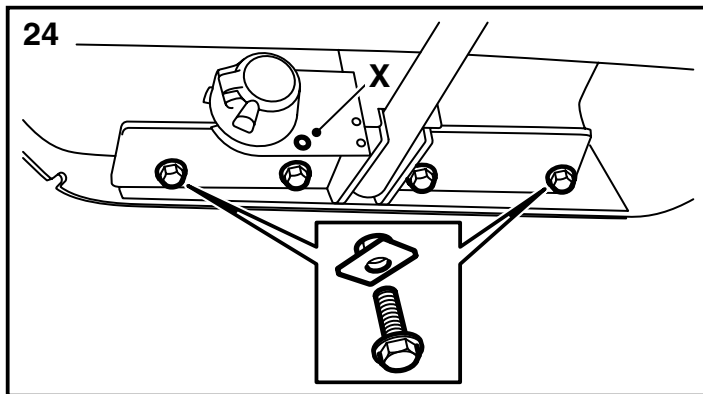
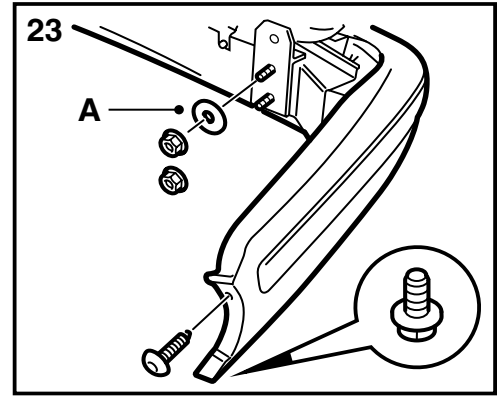
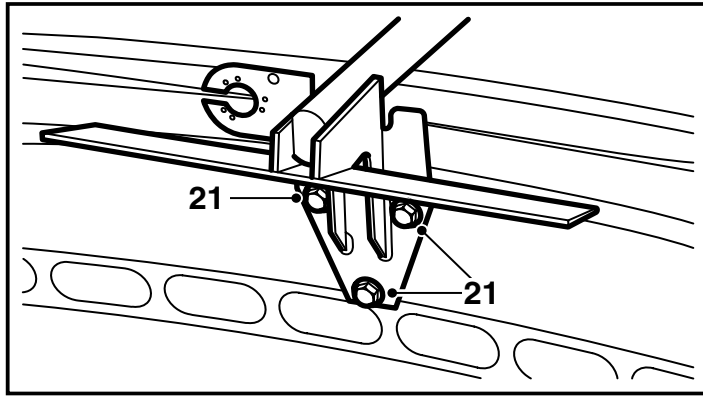
E980A315

- 13 **-M01:** Die Dichtungsmasse dort von der Karosserie abkratzen, wo die Stoßfängerverstärkungen anliegen werden.
- 14 Den Stoßfänger einpassen und mit den beiden oberen Muttern an die Karosserie montieren.
- 15 Die Befestigung des Kabelbaums an den Stoßfängerhalterungen im Kofferraum lösen und die Hülssen in die Löcher im Kofferraum montieren.
- 16 Eine Schutzbrille verwenden und mit einem Bohrer 10 mm, **parallel** zum Kofferraumboden und durch die Hülssen Löcher in den Heckabschlußblech und die Verstärkungen bohren.

### Achtung

Vorsichtig arbeiten, damit der Kabelbaum des Fahrzeugs nicht beschädigt wird.

- 17 Den Stoßfänger ausbauen und den Kofferraum von allen Bohrspänen reinigen.
- 18 Die Löcher entgraten und alle losen Späne und Farbsplitter entfernen.
- 19 Die Dichtungen (selbstklebend) an die Karosserie montieren und Hohlraumversiegelung Terotex HV 400 (Art.nr. 30 15 930) auf die inneren Flächen auftragen.
- M01:** Auch die Flächen vor Korrosion schützen, wo das Karosseriedichtungsmittel abgekratzt wurde.
- 20 Den gewählten Kabelbaum gem. der dem Kabelbaum beigefügten Anweisung montieren.



E980A316

21 Die Schraube ausbauen, die in eines der Löcher in der Stoßfängerschiene montiert ist und die Zugeinheit an den Stoßfänger montieren. Kontrollieren, dass die Linie über der oberen Schraube der Zugeinheit parallel zur Stoßfängerschiene verläuft.

Wenn die Anhängerkupplung die Stoßfängerhülle berührt, wird der Ausschnitt mit einer Feile berichtigt.

**Anzugsdrehmoment 40 Nm (30 lbf ft).**

22 Den Stoßfänger einpassen.

**Fahrzeuge mit SPA:** Den Steckverbinder anschließen.

23 **-M01:** Den Stoßfänger mit vier Muttern an das Fahrzeug montieren.

**M02-:** Den Stoßfänger mit vier Muttern und mit Scheiben (A) unter den obersten Muttern an das Fahrzeug montieren.

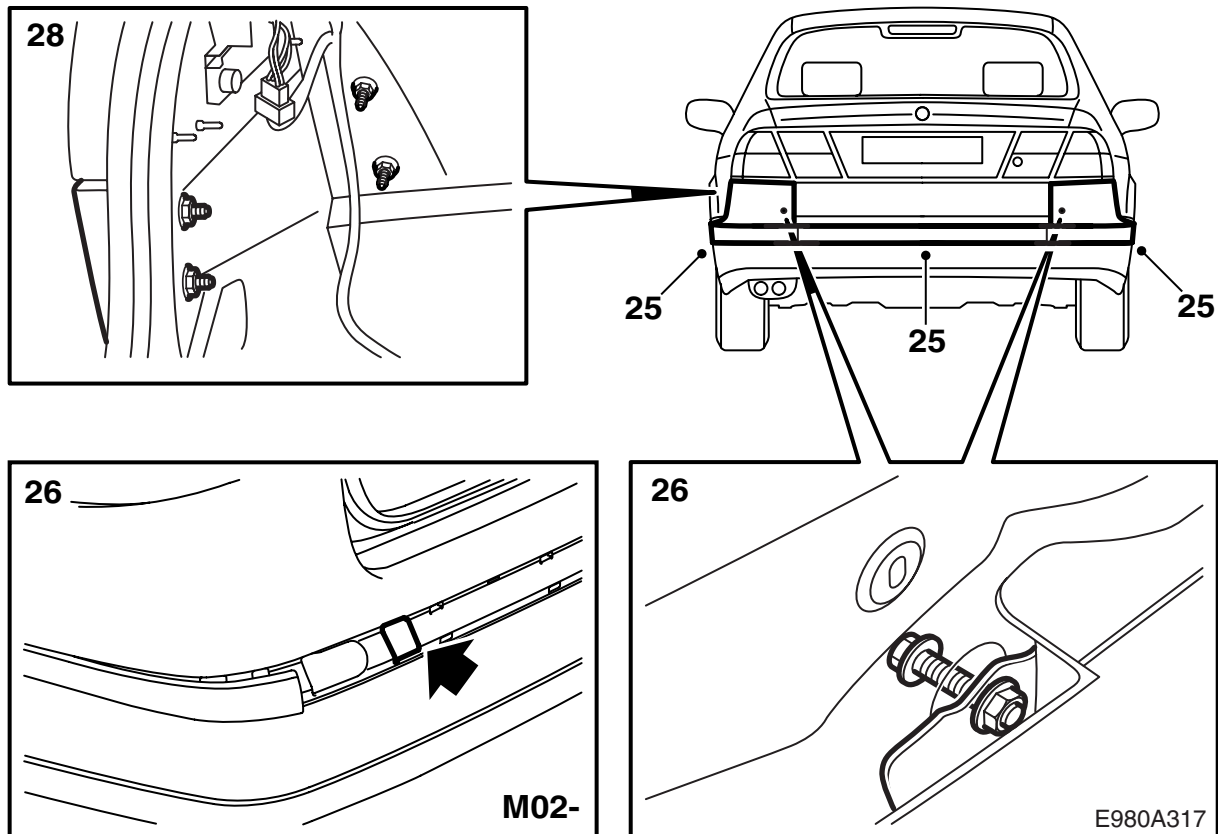
**Anzugsdrehmoment 40 Nm (30 lbf ft).**

Die Schrauben an den Radkasten montieren.

24 Die Schrauben und Mutterplatten montieren, welche die Anhängerkupplung an der Karosserie halten.

**Anzugsdrehmoment 40 Nm (30 lbf ft).**

X Öse für die Befestigung der Sicherheitskette des Anhängers/Wohnwagens.



25 **M02-**: Die Eckteile der Stoßfängerleiste lösen und das mittlere Teil ausbauen.

26 **-M01**: Die Verstärkungen am Fahrzeug festschrauben.

**M02-**: Die Verstärkungen durch die Löcher in der Stoßfängerhülle am Fahrzeug festschrauben. Eine 3/8" Verlängerung mit Kugel verwenden.

**Anzugsdrehmoment 40 Nm (30 lbf ft).**

27 Das mittlere Teil der Stoßfängerleiste und dann die Eckteile montieren.

28 **-M01**: Die Eckenfüllpaneele montieren.

**Anzugsdrehmoment 5 Nm (3.7 lbf ft).**

29 Den Kabelbaum an den Stoßfängerhalterungen befestigen.

30 Den Wagenheber in das Werkzeugfach legen, die Schaumstoffblöcke über die Halterungen des Stoßfängers im Kofferraum montieren und die linke und rechte Seitenverkleidung in den Kofferraum montieren.

31 Den Schwellerschutz des Kofferraums montieren.

32 Die Montageanleitung in das Fahrzeug legen.