

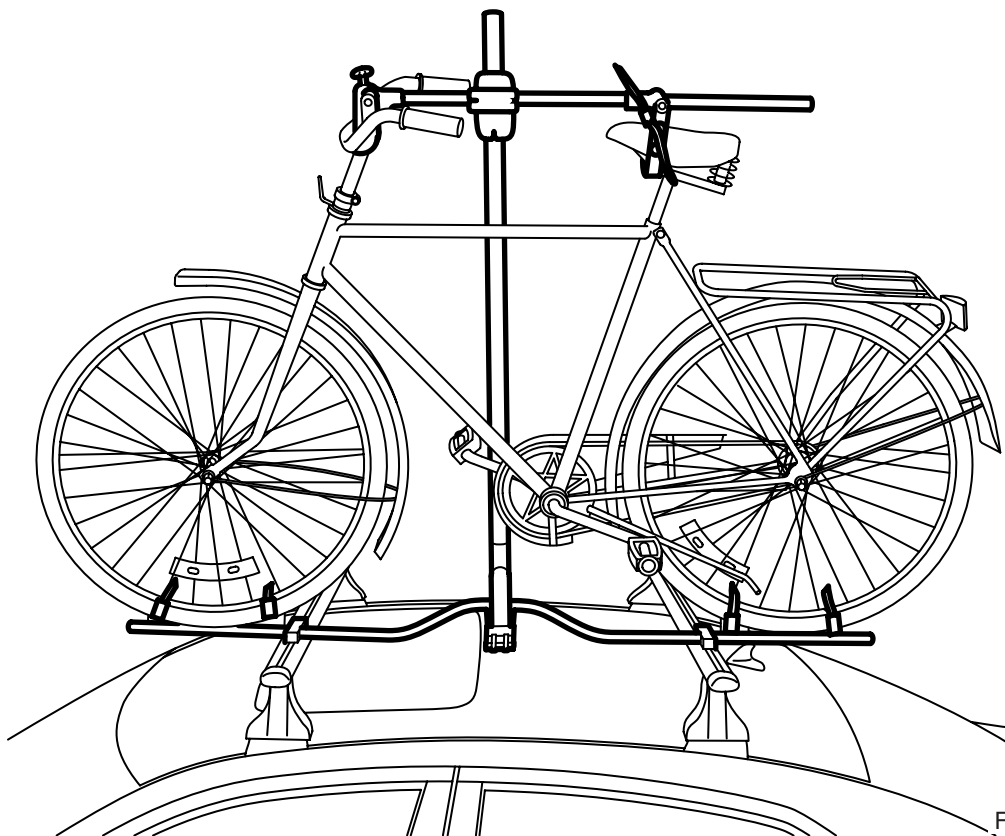


**MONTERINGSANVISNING · INSTALLATION INSTRUCTIONS
MONTAGEANLEITUNG · INSTRUCTIONS DE MONTAGE**

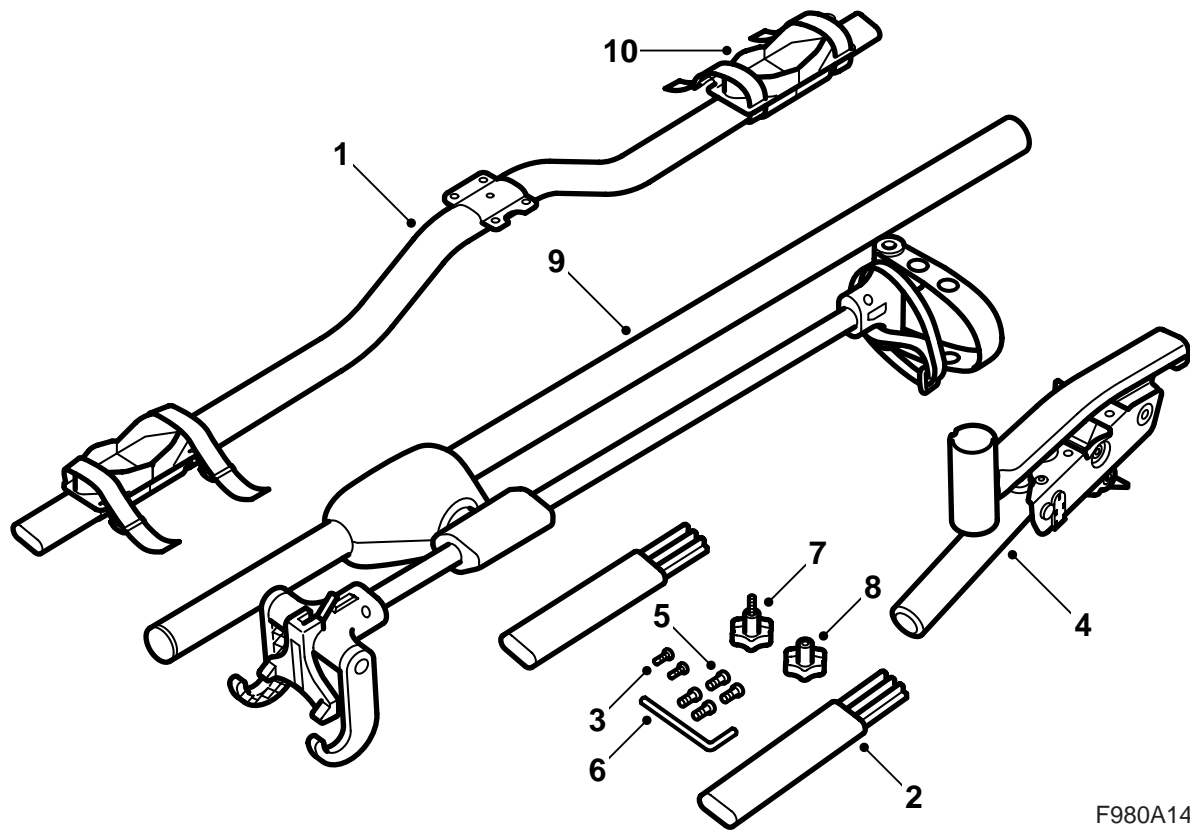
Saab

Portabicicletta per tetto

Accessories Part No.	Group	Date	Instruction Part No.	Replaces
12 791 386 12 799 337 12 799 338 400 132 338	9:89-16	Apr 05	12 792 694 (55 20 861)	12 792 694 Apr 04



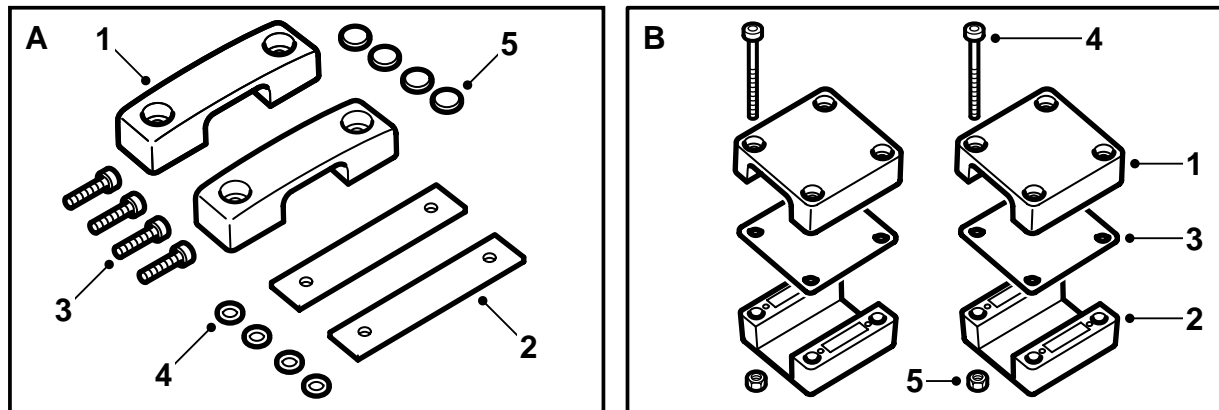
F980A144



F980A145

Kit di montaggio del portabicicletta

- 1 Guida
- 2 Prolunghe (2 pz)
- 3 Vite (2 pz)
- 4 Mensola con leva
- 5 Vite (4 pz)
- 6 Chiave a brugola
- 7 Volante
- 8 Dado a volante
- 9 Portabicicletta con staffa
- 10 Supporto ruote (4 pz)



F980A146

A. Kit di montaggio, traccia a T

- 1 Cappello (2 pz)
- 2 Piastrina per dado (2 pz)
- 3 Vite (4 pz)
- 4 Rondella (4 pz)
- 5 Coperchio (4 pz)

B. Kit di montaggio, profilo quadrato

- 1 Attacco, sezione superiore (2 pz)
- 2 Attacco, sezione inferiore (2 pz)
- 3 Piastra (2 pz)
- 4 Vite (8 pz)
- 5 Dado (8 pz)

Importante

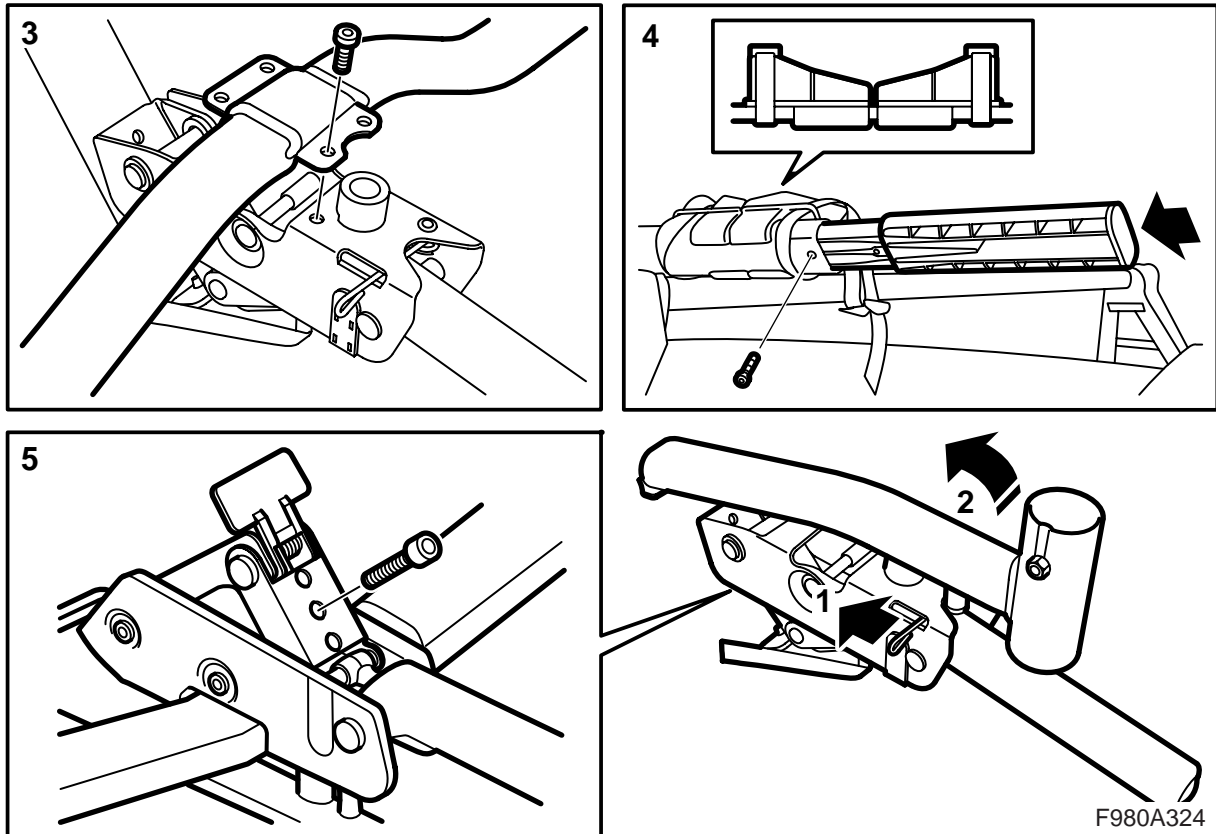
PRECAUZIONE

Leggere attentamente le istruzioni per l'installazione prima di utilizzare il portabicicletta. Installare il portabicicletta seguendo accuratamente le presenti istruzioni, che devono essere conservate nell'automobile.

Moderare la velocità dell'automobile quando si trasportano carichi sul tetto. Ricordare che il peso e la forma del carico sul tetto possono modificare il baricentro e le caratteristiche di aerodinamicità dell'automobile.

Prima di posizionare la bicicletta sul tetto, togliere i particolari che possono staccarsi, ad es. poltroncine per bambini e borse.

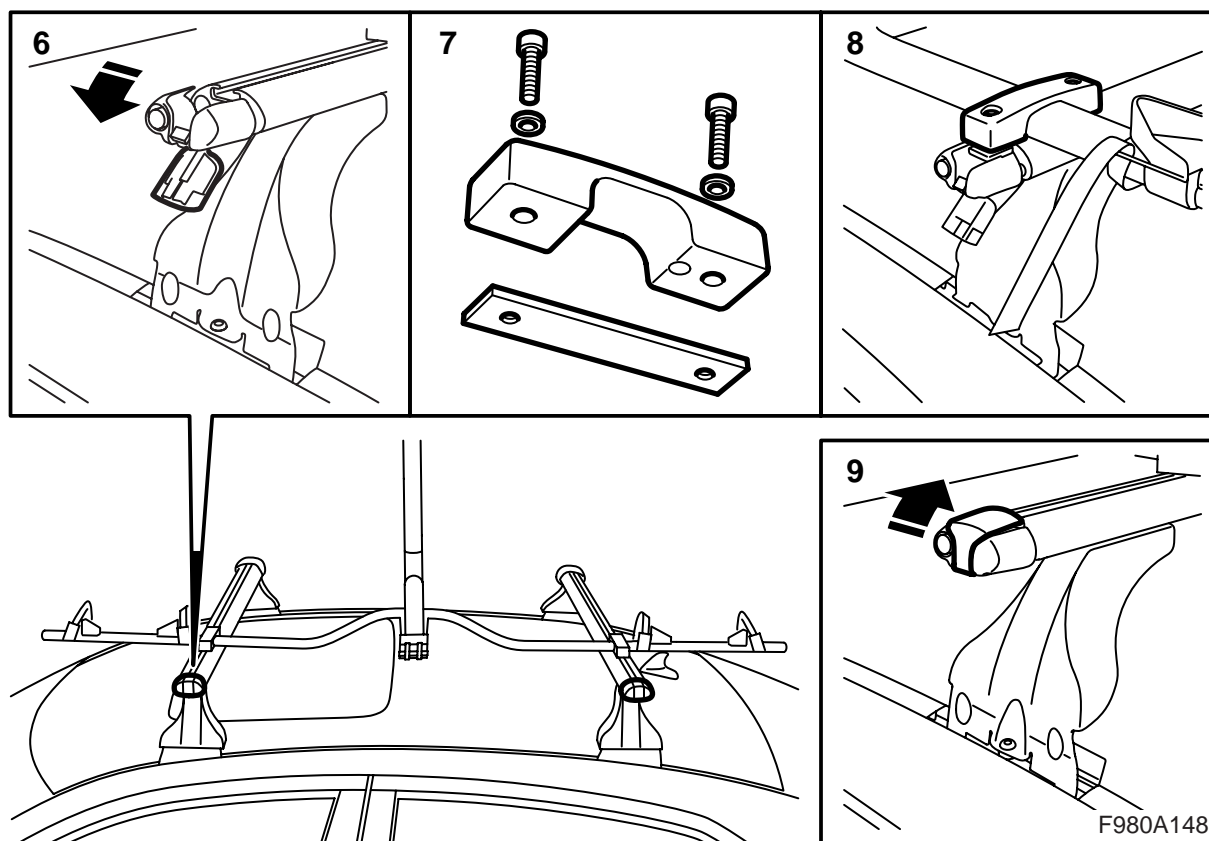
- Il portabicicletta è progettato per un trasporto sicuro a condizione che sia installato correttamente e posizionato nel senso giusto. **E' vietato apportare modifiche al prodotto.**
- Carico massimo consentito sul tetto (incluso portapacchi): Vedere il libretto Uso e Manutenzione dell'auto e le informazioni riguardanti i portapacchi.
Peso del portabiciclette: 6,8 kg.
- **Automobili con arco sul tetto:** La distanza tra i portapacchi deve essere di 700-780 mm.
- Controllare sempre che il carico sia fissato.
- Prestare particolare attenzione all'altezza del veicolo quando si trasportano biciclette.
- Il portabicicletta deve essere pulito e sottoposto a manutenzione, in particolare d'inverno, eliminando sporcizia e resti di sale. Viti, dadi e serrature devono essere ingrassati regolarmente.
- Quando non viene usato, il portabicicletta, insieme alla staffa, devono essere rimossi dalla leva e collocati nel bagagliaio dell'automobile.
- Togliere le barre portapacchi prima di portare l'automobile in un autolavaggio automatico.
- Conservare le istruzioni per l'installazione nell'automobile.



F980A324

Installazione nella guida a "T"

- 1 Liberare la leva mediante lo spostamento del fermo rosso.
- 2 Aprire la leva fino a che non venga prodotto un clic metallico.
- 3 Installare la mensola con la leva sulla guida.
Coppia di serraggio: 10 Nm (7.4 lbf ft)
 Richiudere la leva fino a che non venga prodotto un distinto clic metallico.
- 4 Inserire i supporti ruote sulla guida e installare le prolunghe della guida. Serrare le prolunghe con le viti.
- 5 Rivoltare la guida, tenerla ferma e rimuovere la vite di trasporto.



6 Sfilare i tappi terminali delle barre portapacchi ed abbassarne la parte centrale.

Automobili con arco sul tetto: La distanza tra i portapacchi deve essere di 700-780 mm.

7 Assemblare cappelli e piastre dei dadi usando viti e rondelle, le viti devono solo essere avvitate di alcuni giri e il tutto deve essere collocato sulle estremità della guida.

8 Spingere gli attacchi nelle tracce dei supporti per carichi e serrare le viti quando la guida è giunta nella corretta sede (a ca 10 mm dal tappo terminale della barra di guida del supporto per carichi).

Coppia di serraggio: 9 Nm (6.5 lbf ft)

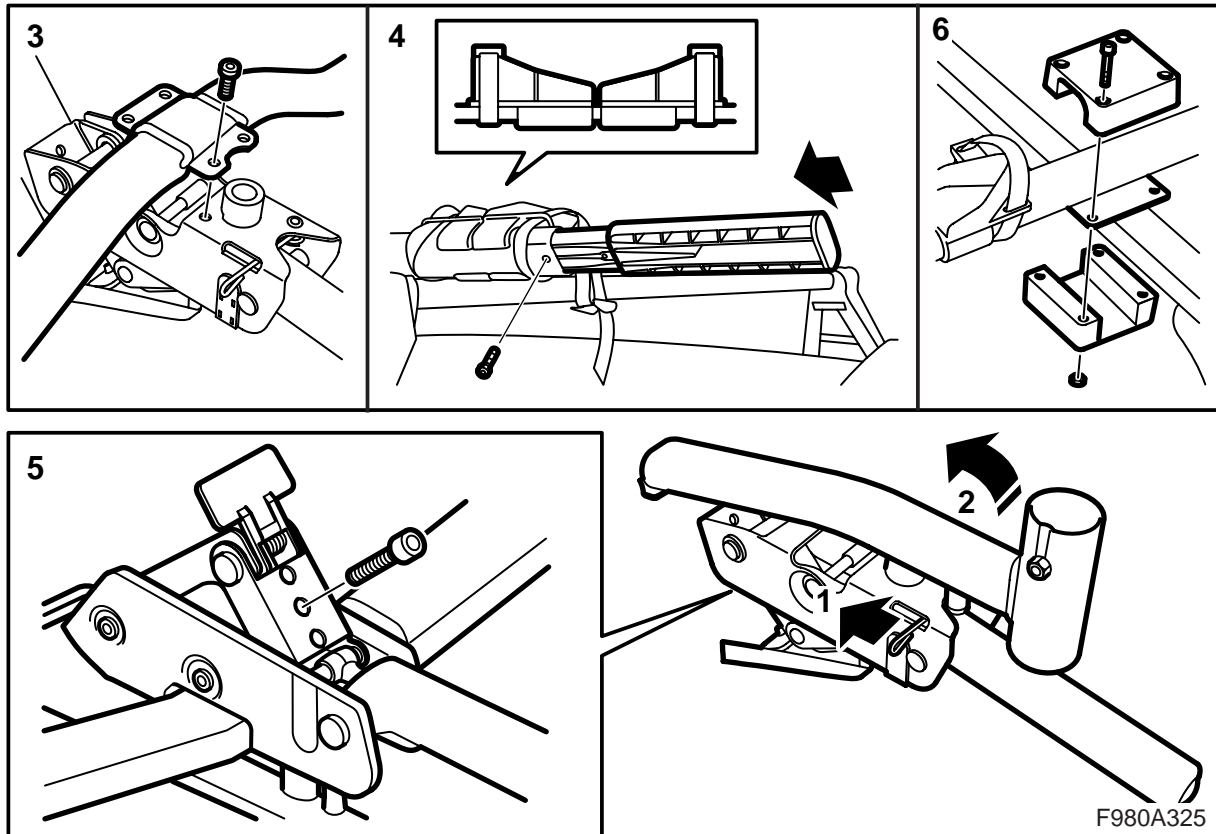
Installare il coperchio.

⚠ PRECAUZIONE

Gli attacchi devono essere installati intorno alla guida e non intorno alle prolunghie della guida. Collocare gli attacchi in modo che la distanza tra attacchi ed estremità della guida sia uguale sul bordo anteriore e sul bordo posteriore.

Le viti degli attacchi devono essere serrate in modo tale che entrambi gli attacchi assumano una posizione parallela rispetto alle rispettive piastre dei dadi.

9 Sollevare la parte centrale dei tappi terminali delle barre portapacchi ed inserire i tappi.



Automobili con arco sul tetto: La distanza tra i portapacchi deve essere di 700-780 mm.

Montaggio sul profilo quadrato

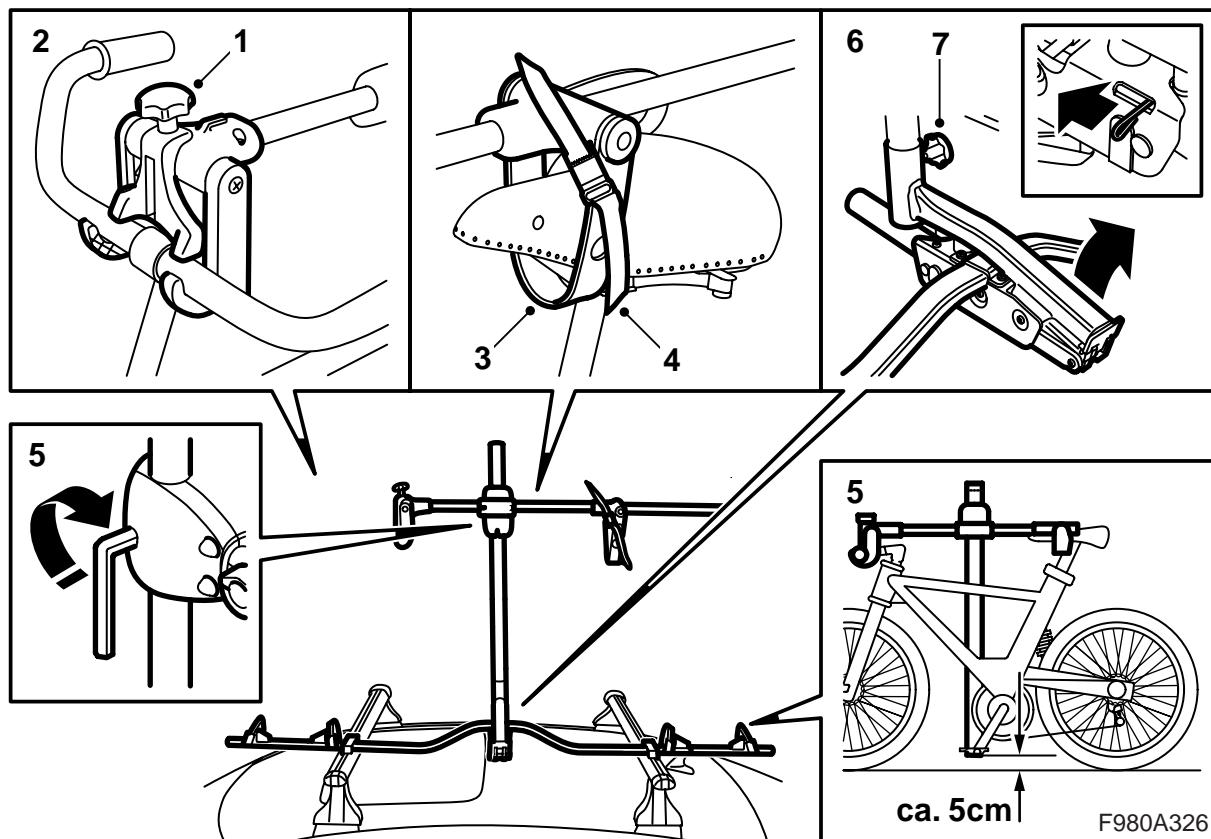
- 1 Liberare la leva mediante lo spostamento del fermo rosso.
- 2 Aprire la leva fino a che non venga prodotto un clic metallico.
- 3 Installare la mensola con la leva sulla guida.
Coppia di serraggio: 10 Nm (7.4 lbf ft)
Richiudere la leva fino a che non venga prodotto un distinto clic metallico.
- 4 Inserire i supporti ruote sulla guida e installare le prolunghe della guida. Serrare le prolunghe con le viti.
- 5 Rivoltare la guida, tenerla ferma e rimuovere la vite di trasporto.
- 6 Collocare la guida sui supporti per carichi e installarla per mezzo di attacchi, piastre, viti e dadi.

Coppia di serraggio: 9 Nm (6.5 lbf ft)

PRECAUZIONE

Gli attacchi devono essere installati intorno alla guida e non intorno alle prolunghe della guida. Collocare gli attacchi in modo che la distanza tra attacchi ed estremità della guida sia uguale sul bordo anteriore e sul bordo posteriore.

Le viti degli attacchi devono essere serrate in modo tale che entrambe le metà degli attacchi assumano una posizione reciproca parallela.



Primo montaggio della bicicletta

- 1 Spingere il supporto della sella contro la staffa del portabicietta, svitare il volante del fermaglio regolabile e spingere il fermaglio regolabile in su.
- 2 Agganciare saldamente il manubrio della bicicletta, premere in basso il fermaglio regolabile e serrarlo con il volante.

Avvertenza

Fare attenzione affinché eventuali cavi dei freni e cavi in genere della bicicletta non siano danneggiati.

- 3 Spingere il supporto della sella all'indietro, in modo la sezione anteriore della sella possa essere infilata nell'anello di fissaggio.

Avvertenza

L'anello di fissaggio del supporto della sella può essere regolato per l'adattamento alla forma della sella. Questo viene fatto rimuovendo le viti di fissaggio dell'anello, spostando l'anello nella posizione appropriata e installando nuovamente le viti.

- 4 Sistemare la cinghia tensionatrice intorno alla staffa della sella e serrarla.

- 5 Girare la staffa, in modo da farle assumere la posizione perpendicolare, svitare quindi la vite di bloccaggio del giunto. Spingere la staffa in su o in giù, in modo che la distanza tra l'estremità inferiore della staffa e il fondo sia di ca 50 mm. Serrare la vite di bloccaggio del giunto.

Coppia di serraggio: 6 Nm (4.5 lbf ft)

Rimuovere il portabicietta dalla bicicletta.

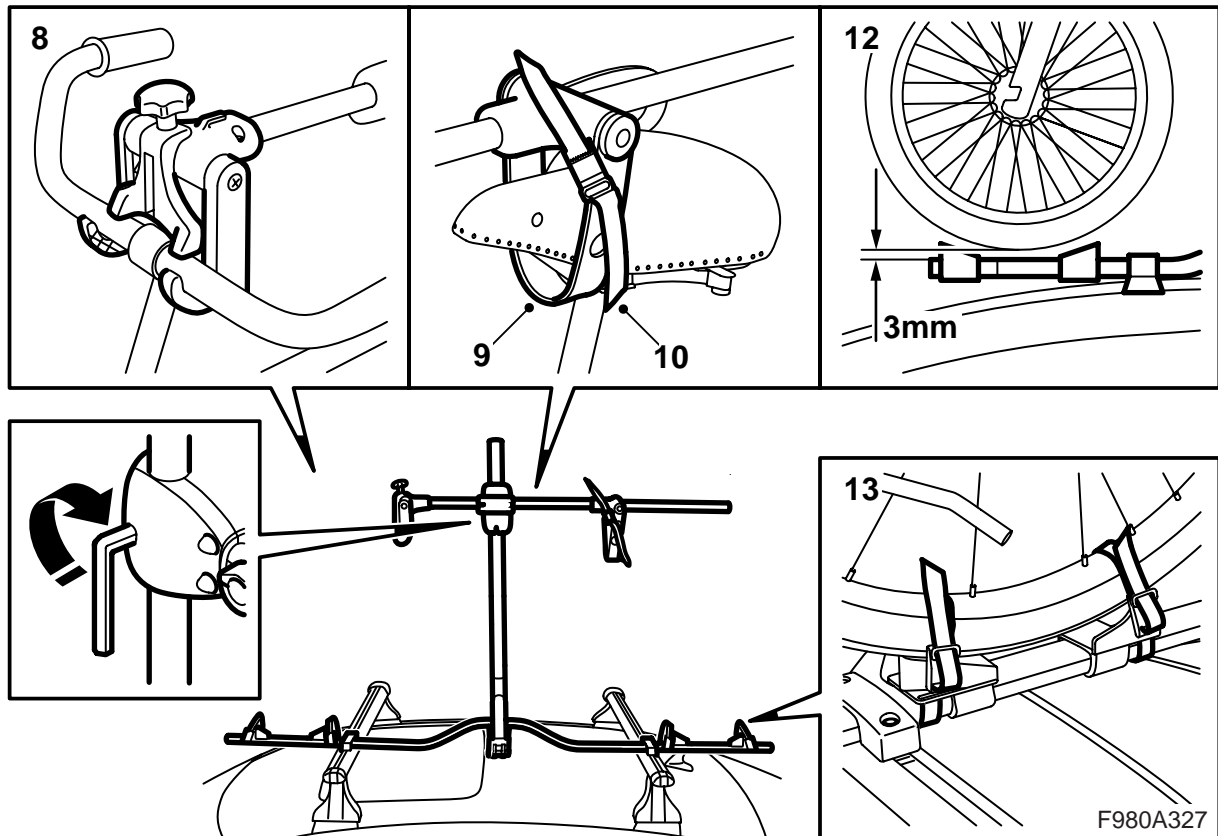
- 6 Liberare la leva, spostando il fermo rosso. Aprire la leva fino a che non venga prodotto un distinto clic metallico.
- 7 Installare la staffa del portabicietta nell'attacco della staffa della leva.

PRECAUZIONE

Controllare che la staffa tocchi il fondo nell'attacco della staffa.

Serrare il volante.

Coppia di serraggio: 5 Nm (4 lbf ft)



- 8 Agganciare saldamente il manubrio della bicicletta, premere in basso il fermaglio regolabile e serrarlo con il volante.

Avvertenza

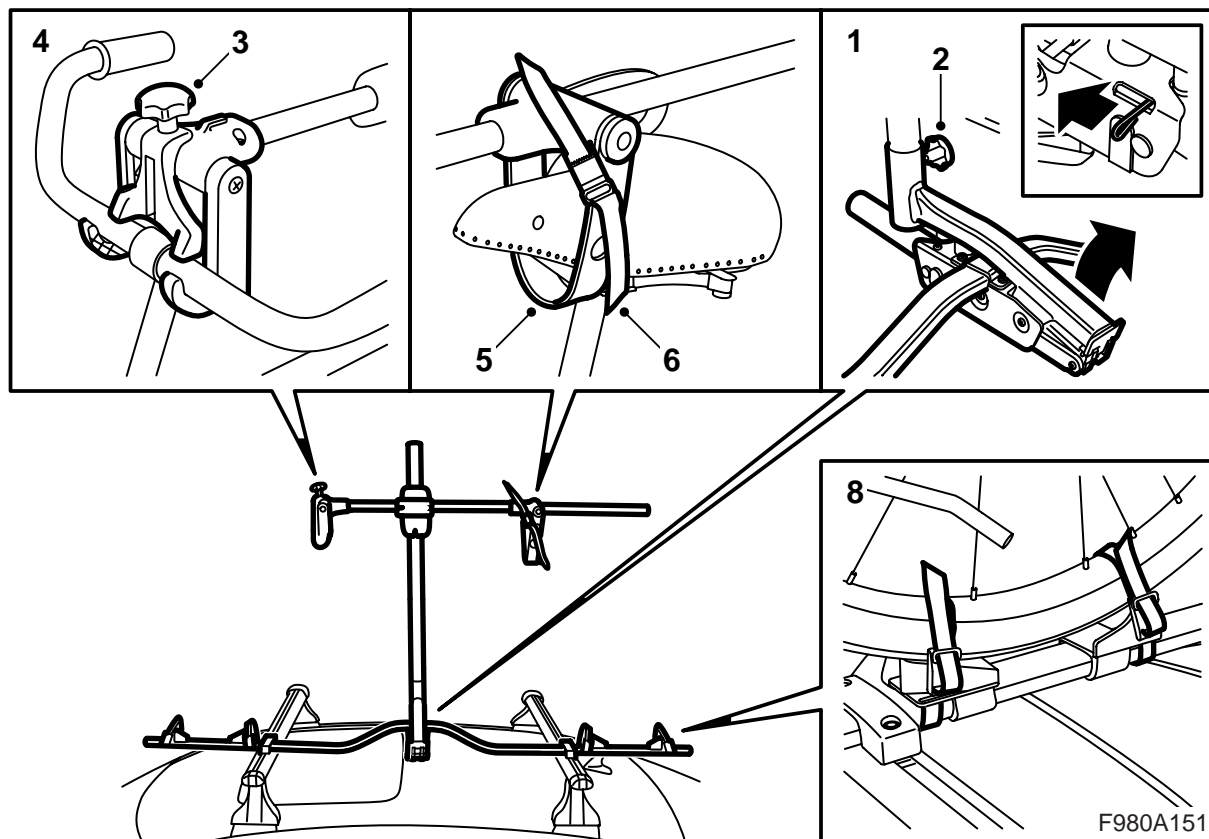
Fare attenzione affinché eventuali cavi dei freni e cavi in genere della bicicletta non siano danneggiati.

- 9 Spingere il supporto della sella all'indietro, in modo la sezione anteriore della sella possa essere infilata nell'anello di fissaggio.
- 10 Sistemare la cinghia tensionatrice intorno alla staffa della sella e serrarla.
- 11 Sollevare cautamente la bicicletta, in modo che la posizione di carico sia adattata, dopodiché mediante il meccanismo di sollevamento sollevare la bicicletta sul tetto dell'automobile.
- 12 Controllare che la distanza tra il punto inferiore delle gomme della bicicletta e la guida sia inferiore a 3 mm. Se la distanza è superiore, la bicicletta deve essere riabbassata a terra, la staffa rimossa dalla leva e il punto 5 ripetuto.
- 13 Spingere in corrispondenza dei supporti delle ruote e fissare le ruote con le cinghie tensionatrici.



PRECAUZIONE

Accertarsi che la bicicletta sia fissata adeguatamente.



Sistemazione della bicicletta

- 1 Liberare la leva mediante lo spostamento del fermo rosso. Abbassare il portabicicletta fino a che non venga prodotto un distinto clic metallico.
- 2 **Se il portabicicletta è stato rimosso:** Installare la staffa del portabicicletta nell'attacco della staffa della leva.

PRECAUZIONE

Controllare che la staffa tocchi il fondo nell'attacco della staffa.

Serrare il volante.

Coppia di serraggio: 5 Nm (4 lbf ft)

- 3 Spingere il supporto della sella contro la staffa del portabicicletta, svitare il volante del fermaglio regolabile e spingere il fermaglio regolabile in su.
- 4 Agganciare saldamente il manubrio della bicicletta, premere in basso il fermaglio regolabile e serrarlo con il volante.

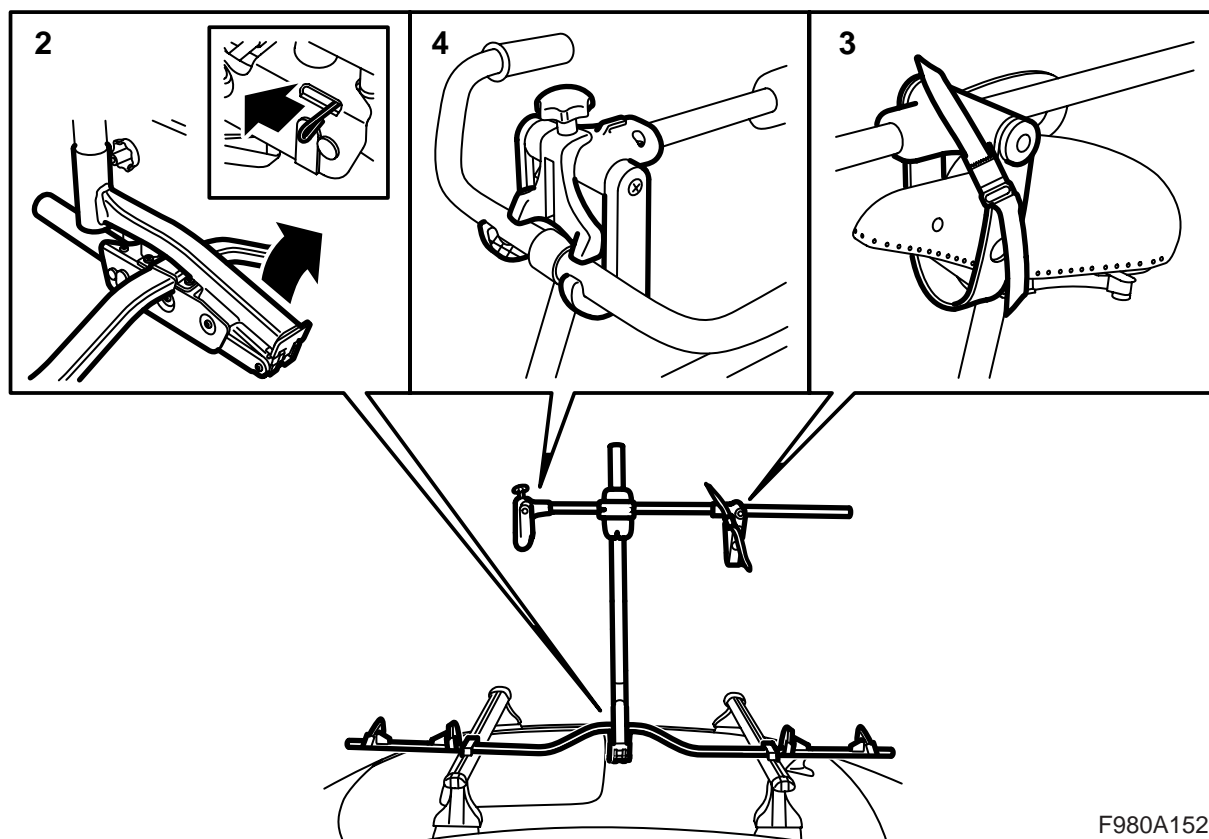
- 5 Spingere il supporto della sella all'indietro, in modo la sezione anteriore della sella possa essere infilata nell'anello di fissaggio.
- 6 Sistemare la cinghia tensionatrice intorno alla staffa della sella e serrarla.
- 7 Sollevare cautamente la bicicletta, in modo che la posizione di carico sia adattata, dopodiché mediante il meccanismo di sollevamento sollevare la bicicletta sul tetto dell'automobile.
- 8 Spingere in corrispondenza dei supporti delle ruote e fissare le ruote con le cinghie tensionatrici.

PRECAUZIONE

Accertarsi che la bicicletta sia fissata adeguatamente.

Avvertenza

Fare attenzione affinché eventuali cavi dei freni e cavi in genere della bicicletta non siano danneggiati.



F980A152

Rimozione della bicicletta

- 1 Aprire i fermi delle cinghie tensionatrici e rimuovere le cinghie tensionatrici che fermano le ruote sulla guida. Separare i supporti delle ruote.
- 2 Liberare la leva mediante lo spostamento del fermo rosso. Afferrare la bicicletta e tirarla in fuori. Abbassare la bicicletta e il portabicicletta fino a che non venga prodotto un distinto clic metallico.
- 3 Aprire i fermi della cinghie tensionatrice e rimuovere la cinghia tensionatrice avvolta intorno alla staffa della sella.
- 4 Spingere il supporto della sella contro la staffa del portabicicletta, svitare il volante del fermaglio regolabile e spingere il fermaglio regolabile in su.
- 5 Sganciare la bicicletta dal portabicicletta.

- 6 Sollevare in su cautamente la staffa del portabicicletta fino a superare la posizione di carico, dopodiché mediante il meccanismo di sollevamento sollevare il portabicicletta sul tetto dell'automobile.

Quando non viene usato, il portabicicletta, insieme alla staffa, devono essere rimossi dalla leva e collocati nel bagagliaio dell'automobile.

PRECAUZIONE

Quando la barra del supporto biciclette viene aperta senza che nessuna bicicletta vi è applicata, la barra si apre con grande potenza, questo perché la forza della molla è adattata al peso della bicicletta. Rischio di lesioni personali.