

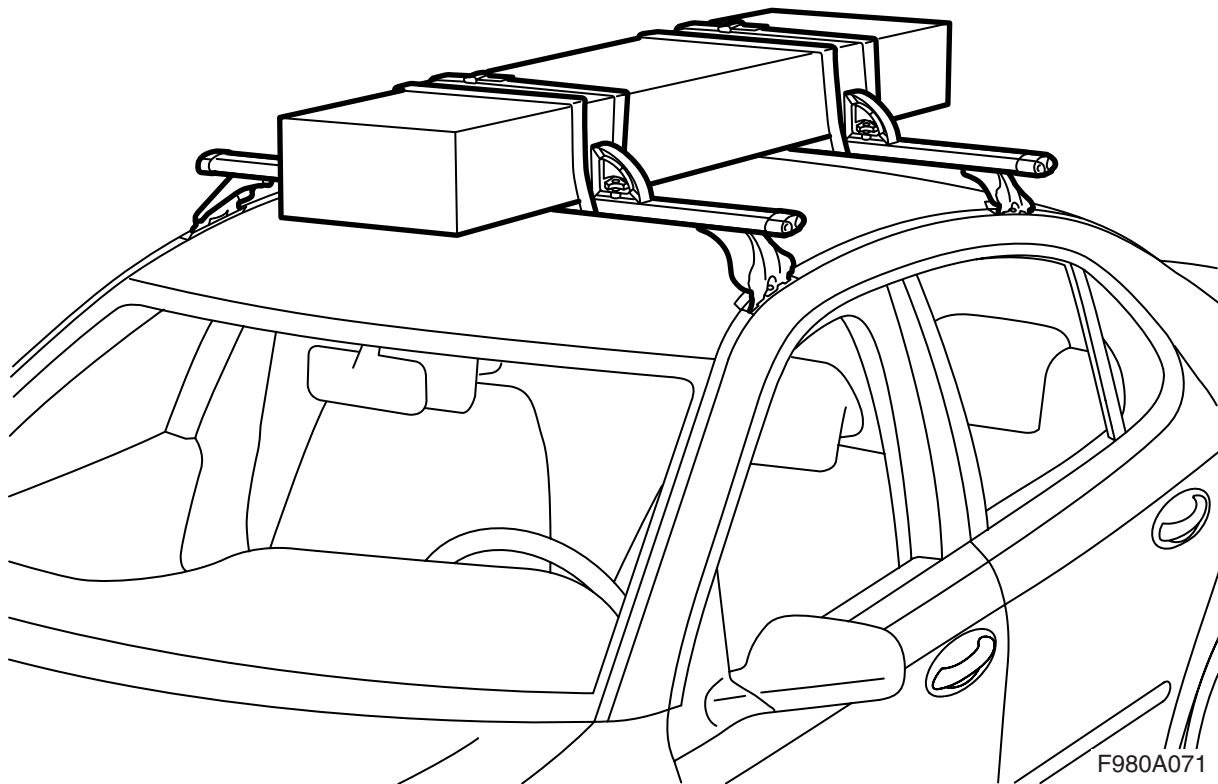


**MONTERINGSANVISNING · INSTALLATION INSTRUCTIONS  
MONTAGEANLEITUNG · INSTRUCTIONS DE MONTAGE**

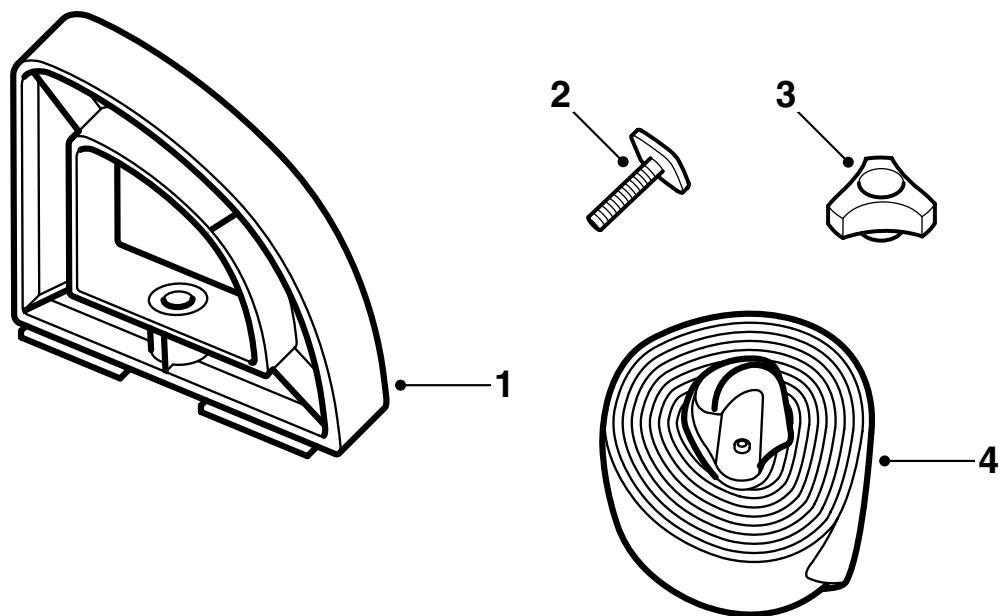
## Saab

Fermacarichi

Accessories Part No.	Group	Date	Instruction Part No.	Replaces
<b>12 791 389</b> <b>400 132 320</b>	<b>9:89-08</b>	<b>Apr 04</b>	<b>12 792 697</b> <b>(55 20 929)</b>	<b>12 792 697 Apr 02</b>



F980A071



F980A072

- 1 Fermacarichi (4 pz)
- 2 Vite a "T" (4 pz)
- 3 Dado ad alette (4 pz)
- 4 Fascetta di serraggio (2 pz)

## Importante

### PRECAUZIONE

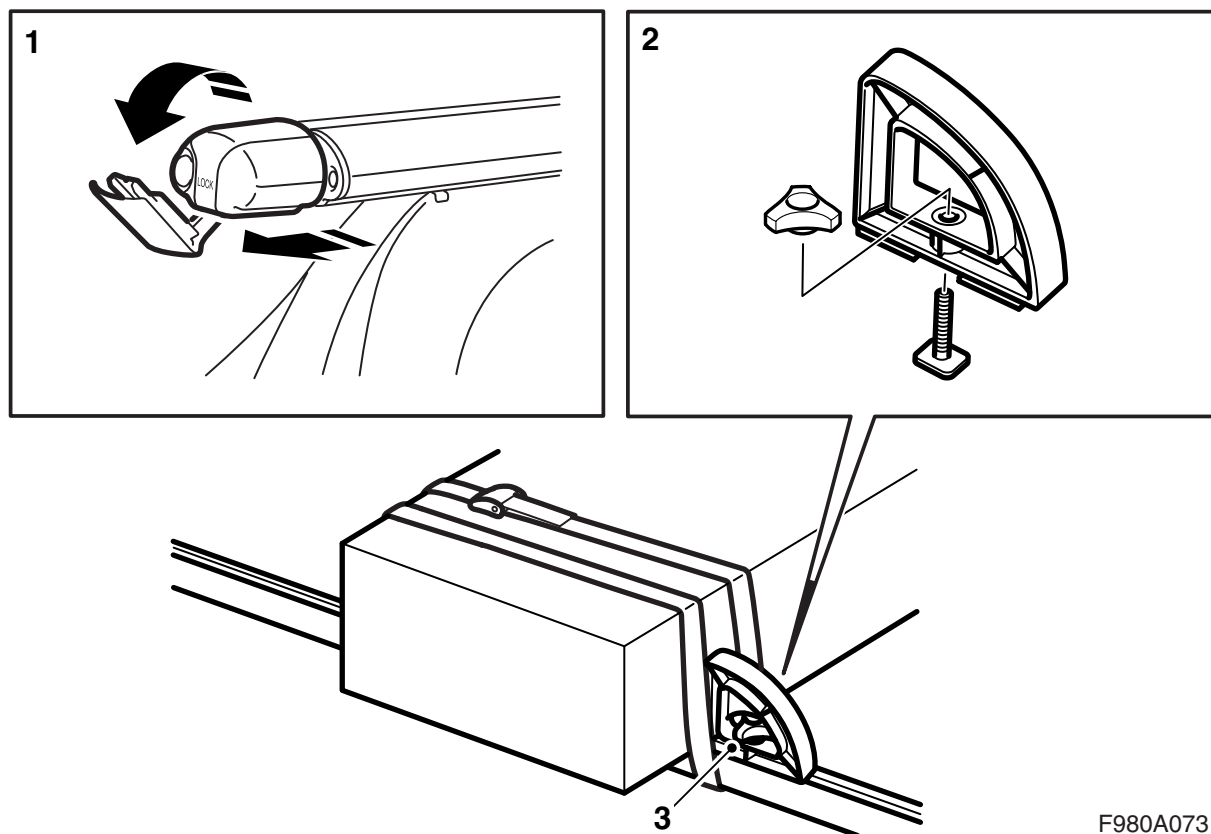
Leggere attentamente le istruzioni prima di utilizzare i fermacarichi. Installare i fermacarichi rispettando fedelmente le presenti istruzioni, che devono essere conservate nell'automobile.

Moderare la velocità dell'automobile quando si trasportano carichi sul tetto. Ricordare che il peso e la forma del carico sul tetto possono modificare il baricentro e le caratteristiche di aerodinamicità dell'automobile.

- Non installare né utilizzare i fermacarichi prima di aver letto e compreso le istruzioni.
- I fermacarichi sono progettati per un trasporto sicuro a condizione che siano installati correttamente. **E' vietato apportare modifiche al prodotto.**
- Carico massimo sul tetto consentito (incluso portapacchi): Vedere il libretto Uso e Manutenzione dell'auto e le informazioni riguardanti i portapacchi.  
Peso del fermacarichi: 0,7 kg.
- Notare che un'automobile dotata di supporti carichi presenta diverse caratteristiche di guida (in caso di vento forte, in curva ed in sede di frenata).
- Per motivi di sicurezza e per ridurre la resistenza all'aria, si raccomanda di smontare i supporti dopo l'uso.
- Togliere il portapacchi prima di portare l'automobile in un autolavaggio automatico.
- Saab Automobile AB non risponde di danni provocati dal montaggio scorretto di portapacchi ed accessori.
- In caso di dubbi, rivolgersi ad un concessionario Saab.
- Conservare le istruzioni per l'installazione nell'automobile.

## Consigli e suggerimenti

- Fissare il carico in modo che non possa staccarsi o provocare danni. Avvolgere il carico con cinghie in modo che non possa muoversi in alcuna direzione. Il conducente è responsabile del fissaggio corretto del carico.
- Impiegare mezzi adatti di fissaggio, ad esempio cinghie dotate di tensore che bloccano saldamente. Non impiegare nastri elastici o corde per carichi che pesano più di un paio di sci.
- Accertarsi che il peso del carico sia distribuito uniformemente sul portapacchi e che il baricentro sia il più basso possibile. Dovendo trasportare carichi piccoli, ma molto pesanti, sistemarli su un lato delle barre portapacchi e non al centro.
- Per motivi di sicurezza il carico non deve sporgere lateralmente dall'automobile.
- I carichi lunghi devono essere appoggiati o legati al paraurti dell'automobile oppure al golfare per il traino, sia anteriormente che posteriormente. Se il carico sporge più di 1 metro dietro l'automobile o in misura anche minima davanti all'automobile, occorre segnalare il carico con un cartello di avvertimento regolamentare o simile.
- Controllare prima di mettersi in viaggio che tutti i fermi siano fissati correttamente e verificare che il carico sia fissato in modo appropriato. Fermarsi ogni tanto, controllare il carico e tendere i fermi all'occorrenza.
- Non sono consentite modifiche ai supporti.



F980A073

- 1 Sfilare i tappi terminali delle barre portapacchi ed abbassarne la parte centrale.
- 2 Assemblare i fermacarichi con la vite a "T" ed il dado ad alette.
- 3 Inserire i fermacarichi nelle scanalature delle barre portapacchi. Serrare i dadi ad alette quando i fermacarichi sono posizionati correttamente.
- 4 Sollevare la parte centrale dei tappi terminali delle barre portapacchi ed inserire i tappi.
- 5 Bloccare il carico con le cinghie di fissaggio.

**PRECAUZIONE**

Le cinghie di ancoraggio del carico devono essere avvolte attorno alle barre portapacchi e non ai fermacarichi, perché i fermacarichi sono progettati per svolgere esclusivamente una funzione di supporto.

Conservare le istruzioni per l'installazione nell'automobile.