

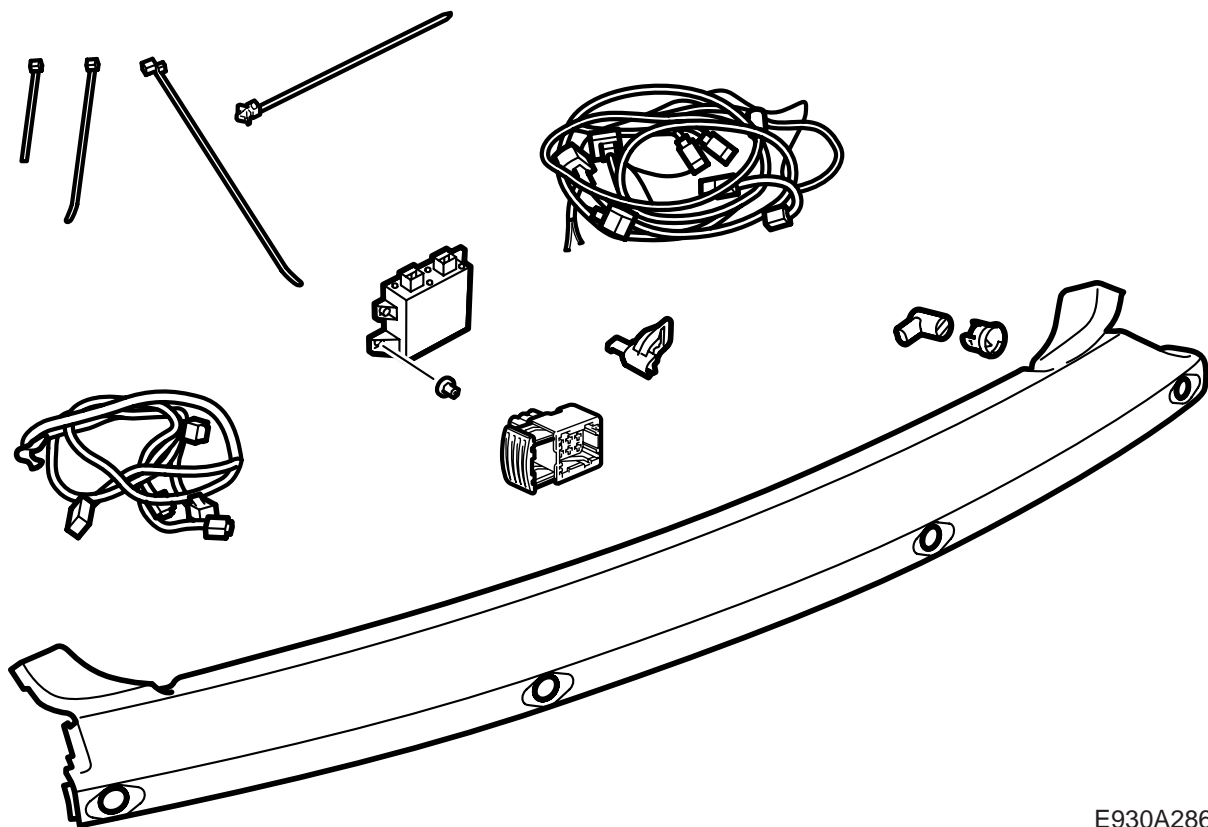


**MONTERINGSANVISNING · INSTALLATION INSTRUCTIONS
MONTAGEANLEITUNG · INSTRUCTIONS DE MONTAGE**

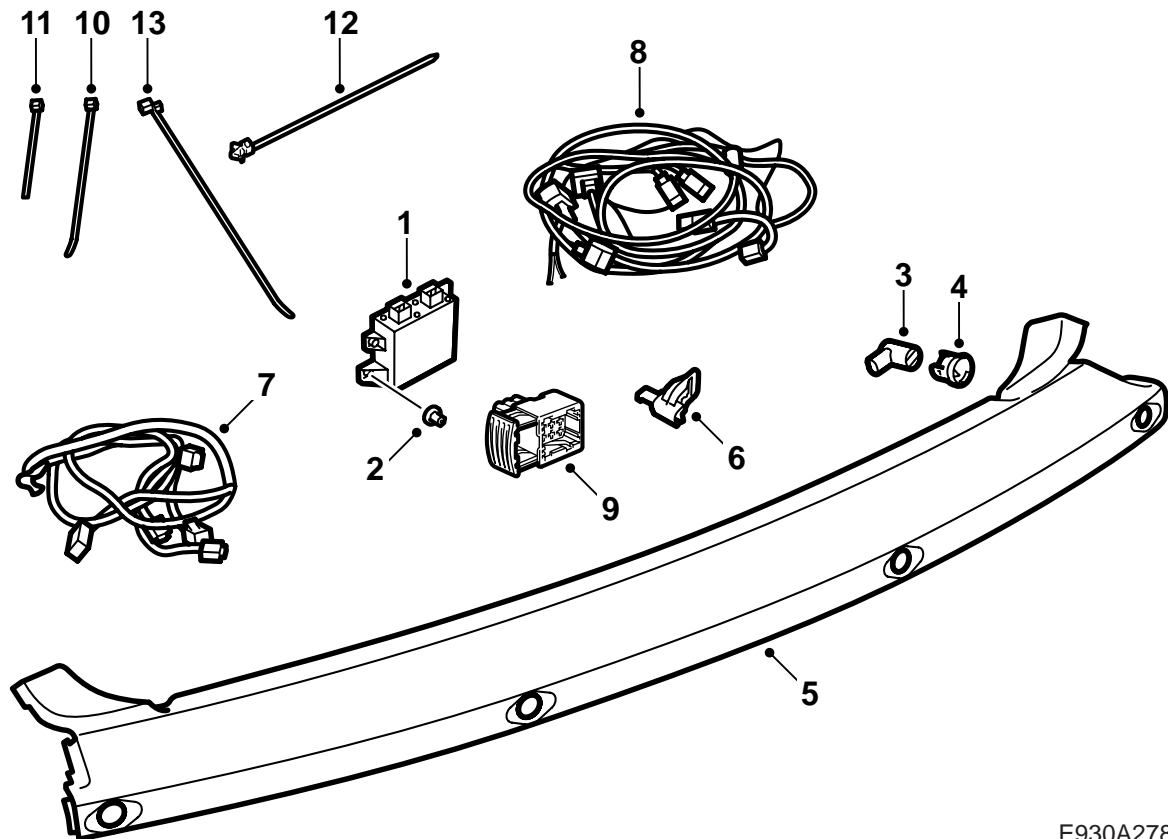
Saab 9-5 5D

Ausilio al parcheggio (SPA)

Accessories Part No.	Group	Date	Instruction Part No.	Replaces
32 000 574 400 132 197 400 133 120	9:40-01	Nov 05	55 20 705	55 20 705 Apr 03

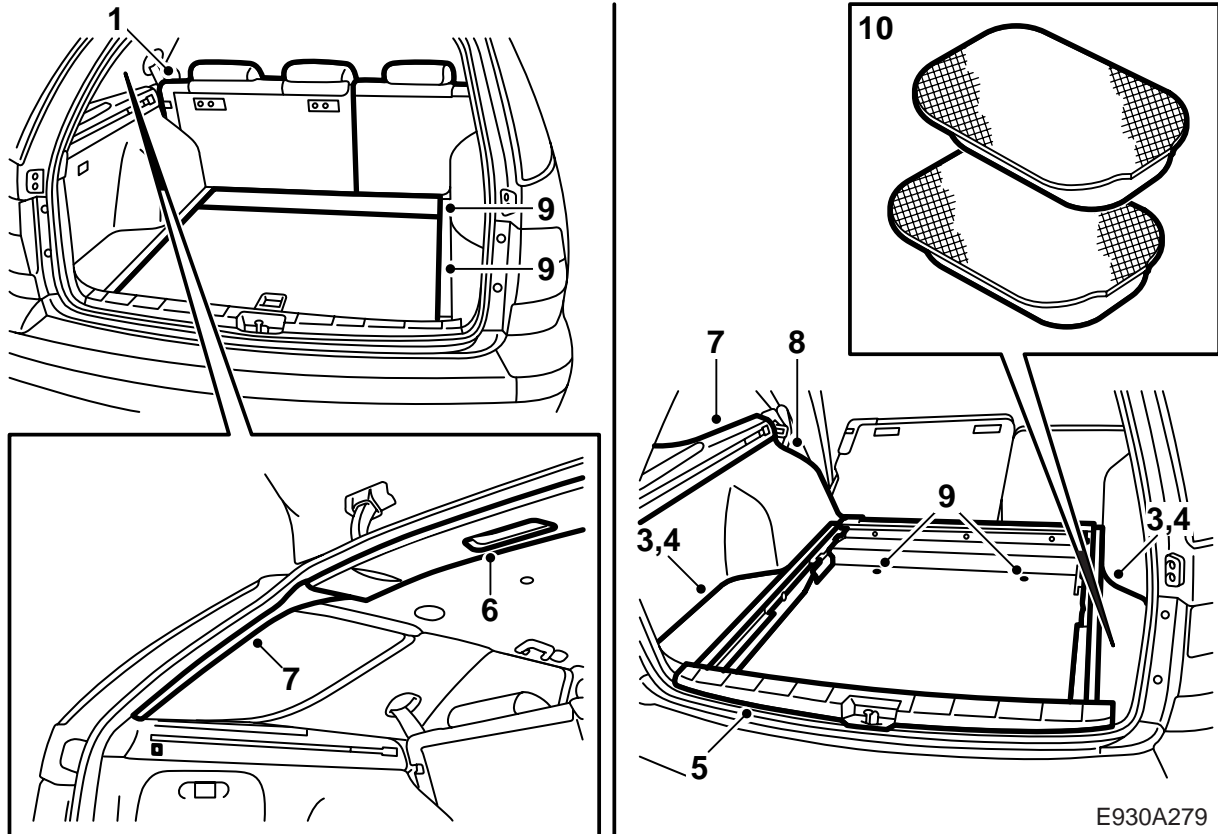


E930A286



E930A278

- 1 Centralina elettronica SPA
- 2 Dado di plastica (2 pz)
- 3 Sensore di distanza (4 pz)
- 4 Supporto (4 pz)
- 5 Sezione superiore del paraurti (non è compresa nel corredo 32 000 574 e 400 133 120, viene acquistata separatamente)
- 6 Mensola per connettore
- 7 Cablaggio del sensore di distanza
- 8 Cablaggio SPA
- 9 Connettore
- 10 Fascetta di serraggio (15 pz)
- 11 Fascetta di serraggio per passacavi
- 12 Fascetta di serraggio
- 13 Fascetta di serraggio (2 pz)



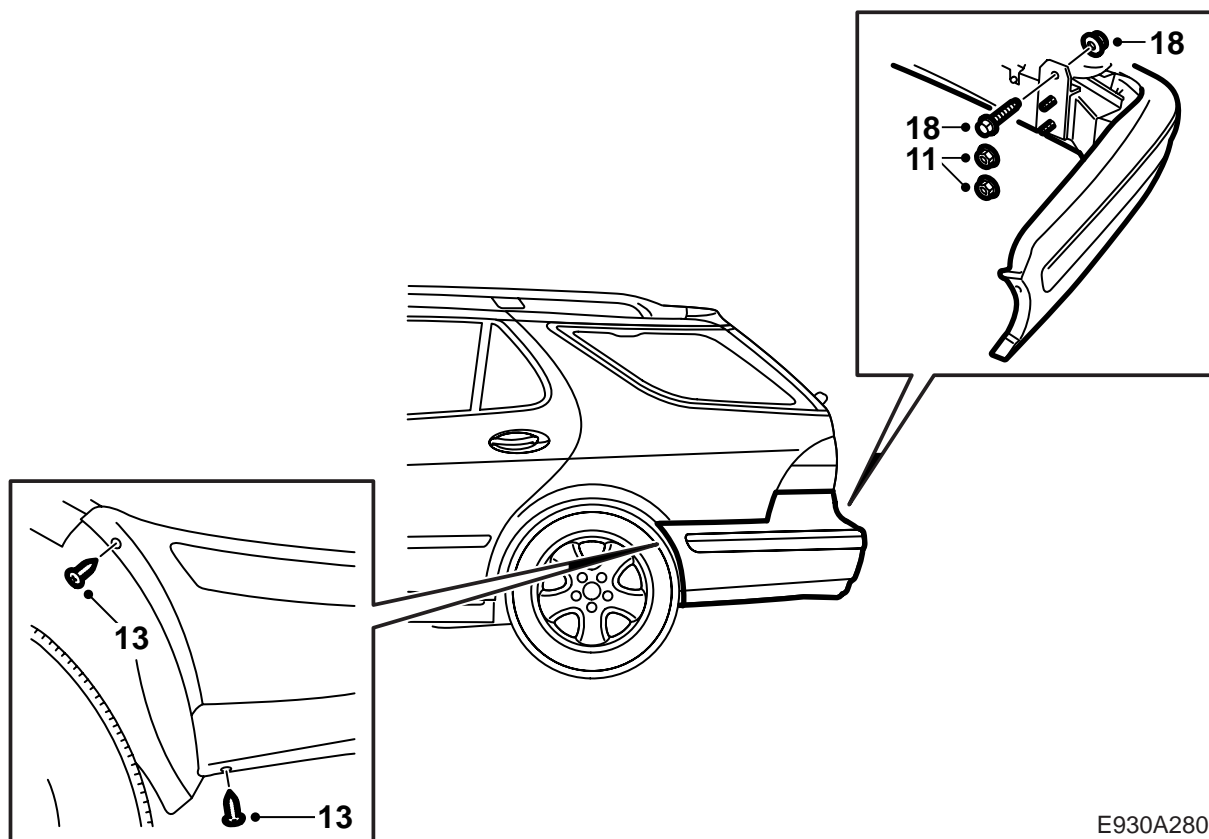
E930A279

- 1 Ribaltare la parte sinistra del sedile posteriore e reclinare la parte sinistra dello schienale, quindi togliere la copertura fra portiera posteriore sinistra e schienale.
- 2 Estrarre il copribagagliaio.
- 3 Rimuovere le parti esterne del pavimento del bagagliaio.
- 4 Rimuovere i vani portaoggetti dal pavimento.
- 5 Rimuovere la protezione della soglia.
- 6 Staccare la copertura posteriore del tetto e scollegare l'illuminazione.
- 7 Rimuovere il rivestimento del montante D sinistro e togliere il supporto sinistro del copribagagliaio (3 viti).
- 8 Svitare le viti dal bordo superiore del rivestimento laterale sinistro e staccare il rivestimento.

Avvertenza

Se l'automobile è dotata di cambia-CD nel vano portaoggetti del rivestimento laterale, è necessario scollegarlo.

- 9 Rimuovere il pavimento del bagagliaio, il tappeto sottostante e l'insonorizzante sopra la ruota di scorta.
- 10 Rimuovere i blocchi in schiuma (2 per lato) dal bordo posteriore della carrozzeria.



E930A280

- 11 Rimuovere i dadi del paraurti dal bagagliaio.
- 12 Sollevare l'automobile.
- 13 Rimuovere le viti del paraurti in corrispondenza dei passaruota.
- 14 **Automobili con gancio di traino:** Allentare le viti della parte superiore della guaina del paraurti, collocate sulla traversa del paraurti.
- 15 **Automobili con gancio di traino:** Rimuovere il contatto per il cablaggio del rimorchio e svitare le quattro viti che fissano il gancio alla carrozzeria.
- 20 **Automobili senza gancio di traino:** Allentare le viti della parte superiore della guaina del paraurti, staccare anche le parti angolari della modanatura del paraurti e sfilare delicatamente la parte superiore della guaina dagli attacchi a scatto.

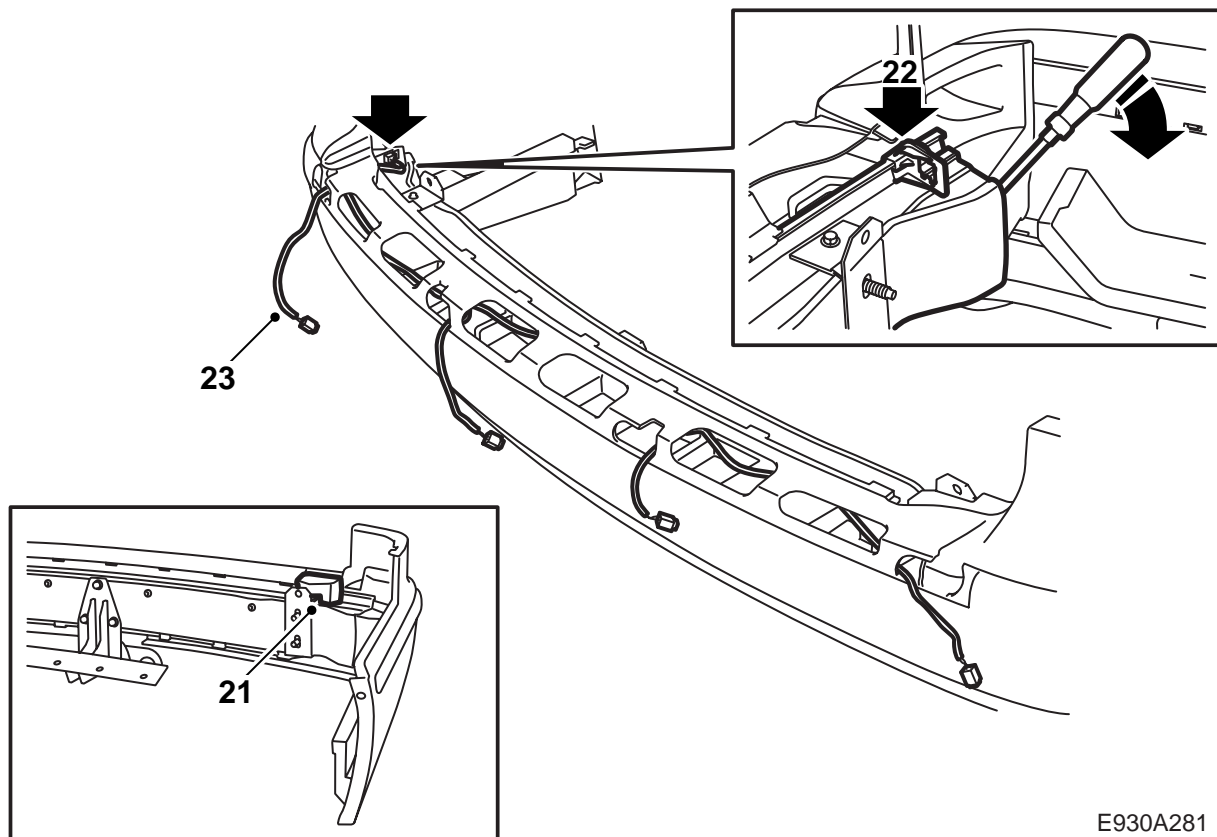
Avvertenza

Le viti esterne sono installate su piastre a dado separate.

- 16 Abbassare l'automobile.
- 17 **Automobili con gancio di traino:** Staccare le parti angolari della modanatura del paraurti e sfilare delicatamente la parte superiore della guaina dagli attacchi a scatto.
- 18 **Automobili con gancio di traino:** Svitare la vite ed il dado dei due rinforzi.
- 19 Rimuovere il paraurti tirando le parti laterali del paraurti verso l'esterno.

Avvertenza

Sistemare il paraurti su una superficie pulita e morbida.



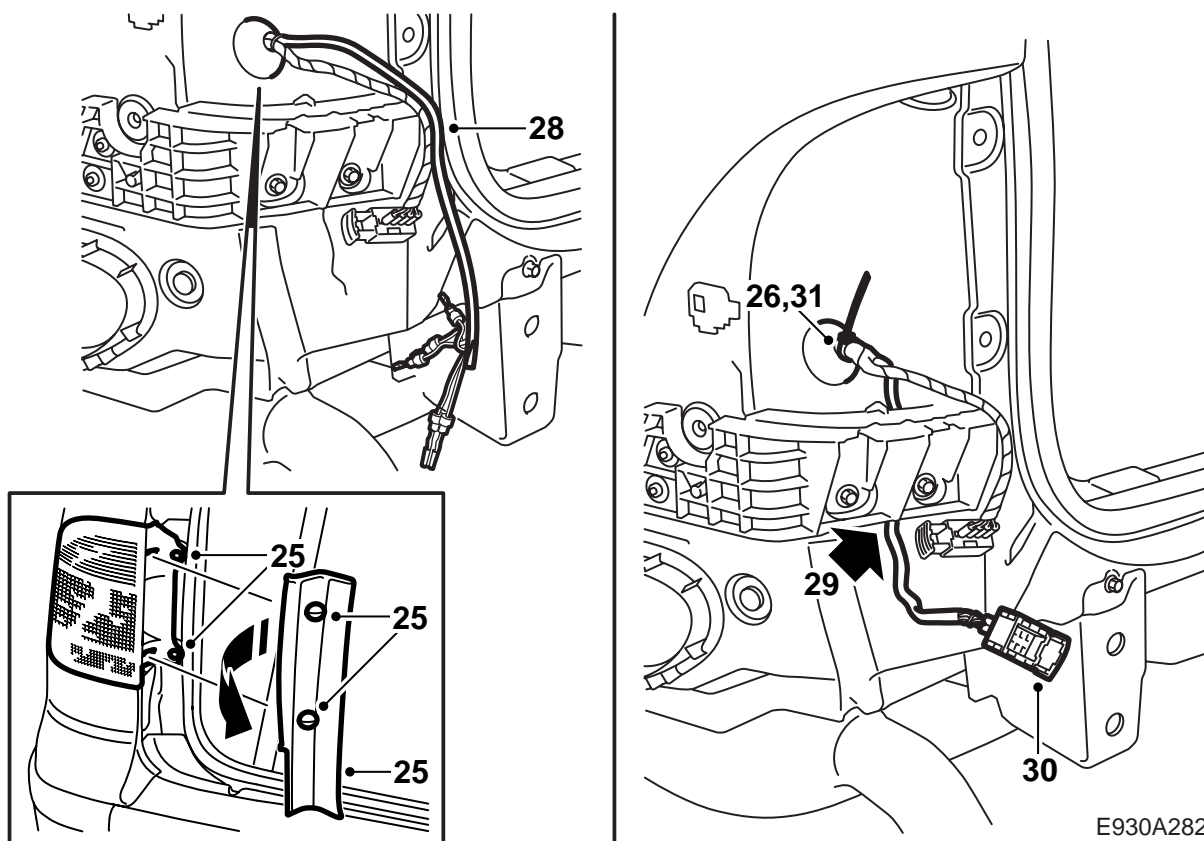
E930A281

- 21 Rimuovere il supporto sinistro della guaina del paraurti.
- 22 Installare il supporto del connettore sulla traversa del paraurti.

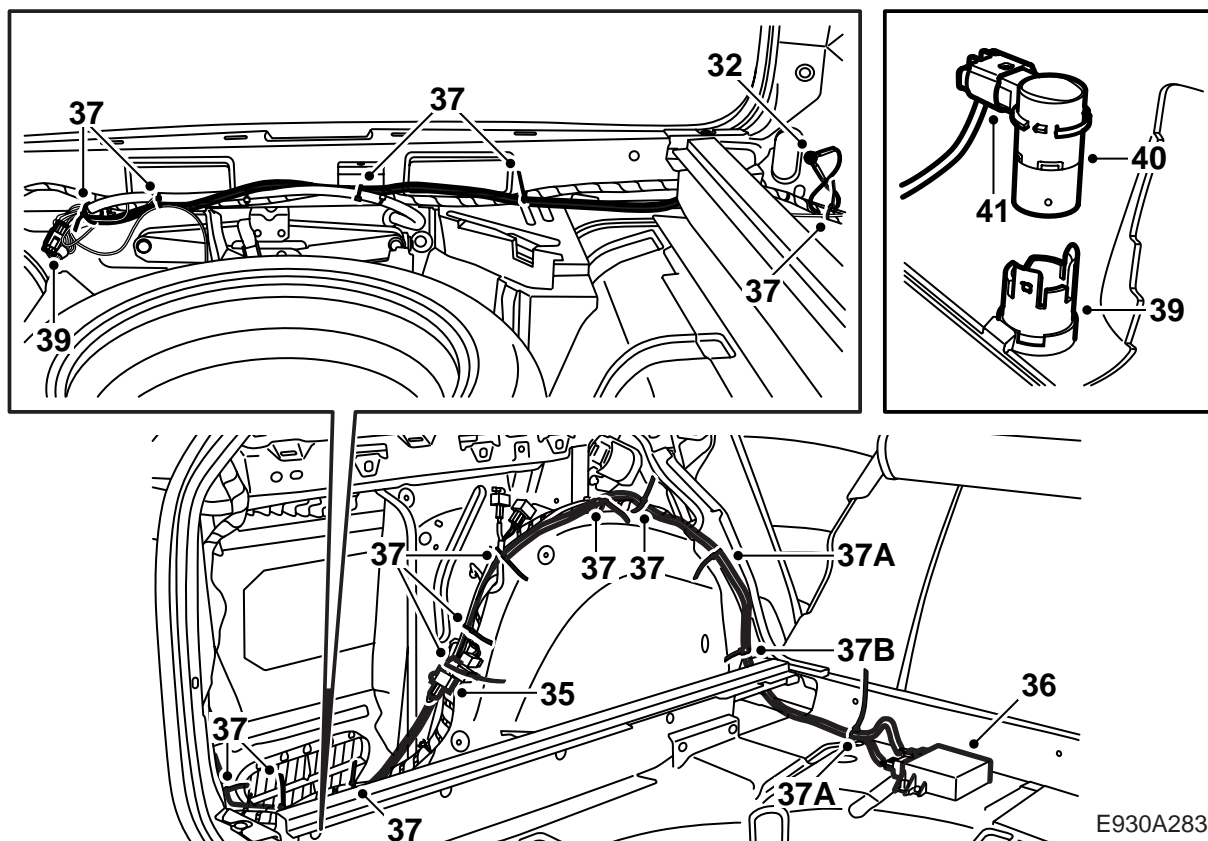
Avvertenza

Se è difficile installare il supporto, è possibile fare leva delicatamente su schiuma e traversa.

- 23 Posare il cablaggio dei sensori di distanza lungo la traversa del paraurti, quindi installare il connettore nel supporto.
- 24 Installare il supporto della guaina del paraurti, quindi controllare che il cablaggio non interferisca con nulla e non sia schiacciato.



- 25 Rimuovere la luce posteriore sinistra.
- 26 Rimuovere la fascetta di serraggio ed il nastro adesivo dal passacavi in gomma ai piedi della lampada posteriore sinistra.
- 27 Fissare i capicorda fra loro con nastro adesivo per agevolarne l'introduzione.
- 28 Infilare il cablaggio nel passacavi in gomma fino a collocare il passacavi 370 mm dalla striscia di nastro adesivo in corrispondenza dei capicorda.
- 29 Infilare il cablaggio fra carrozzeria e traversa del paraurti.
- 30 Togliere il nastro adesivo dai capicorda ed aggraffarli come segue:
 - 1 Nero (BK)
 - 2 Marrone (BN)
 - 3 Giallo (YE)
 - 4 Blu (BU)
 - 5 Arancione (OG)
 - 6 Grigio (GY)
- 31 Applicare nastro adesivo ed una nuova fascetta di serraggio (piccola) al passacavi in gomma.



- 32 Collegare il cavo di massa al punto di massa nel bagagliaio, ai piedi della luce posteriore sinistra.
- 33 Portare la parte più grossa del cablaggio verso il passaruota sinistro, posando invece la parte più sottile lungo la soglia del bagagliaio in direzione del lato destro dell'automobile.
- 34 Collegare il connettore di predisposizione del cablaggio per il gancio di traino.

Automobili con gancio di traino: Sezionare i connettori e collegare ad essi i due connettori del cablaggio.

- 35 Collegare il connettore del cablaggio di predisposizione per il cambia-CD, quindi installare il tappo cieco sul connettore della rete SPA. Applicare nastro adesivo e fissare con una fascetta di serraggio per evitare rumori molesti. In corrispondenza della cintura di sicurezza, il cablaggio deve essere posato verso destra e seguire il passaruota.

Automobili con cambia-CD: Sezionare i connettori e collegare ad essi i relativi connettori del cablaggio. Applicare nastro adesivo e fissare con una fascetta di serraggio per evitare rumori molesti.

- 36 Collegare il cablaggio alla centralina elettronica, quindi installarla sul pavimento. Serrare i dadi di plastica.

- 37 Fissare tutto il cablaggio con 18 fascette di serraggio. Raccogliere il cablaggio in eccedenza e fissarlo sopra il passaruota.

A Fascetta di serraggio per applicazione su vite saldata

B Fascetta di serraggio con clips per applicazione nei fori

- 38 Installare la luce posteriore sinistra.
- 39 Installare i supporti dei sensori di distanza sulla nuova parte superiore del paraurti.
- 40 Installare i sensori di distanza nei supporti.

Avvertenza

Può essere necessario regolare la posizione dei supporti per agevolare l'installazione dei sensori.

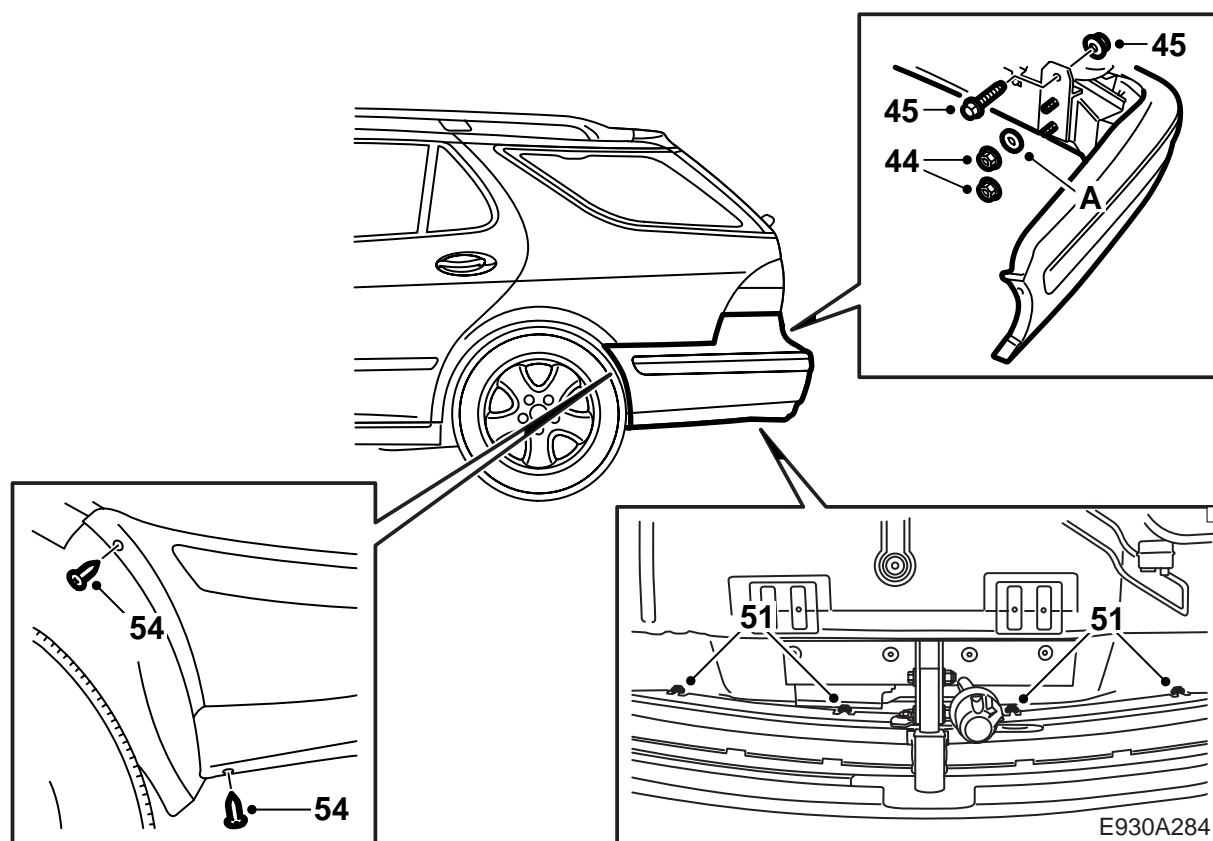
- 41 **Automobili senza gancio di traino:** Collegare il cablaggio ai sensori di distanza, infilare il cablaggio in eccedenza nella guaina del paraurti, spingere la parte superiore della guaina del paraurti nella cavità della guaina stessa ed allineare le linguette alle quattro viti sulla traversa del paraurti. Sistemare le linguette dietro le rondelle delle viti con l'ausilio di un grosso cacciavite.

⚠ PRECAUZIONE

Controllare che il cablaggio non sia schiacciato. Un'installazione errata può danneggiare il cablaggio e provocare cortocircuiti/incendi.

Serrare le viti.

- 42 **Automobili senza gancio di traino:** Installare le parti angolari della modanatura del paraurti.



- 43 Sistemare il paraurti e collegare il connettore.
 44 Fissare il paraurti all'automobile con i dadi e le rondelle (A) sotto i dadi superiori.

Coppia di serraggio: 40 Nm (30 lbf ft).

- 45 **Automobili con gancio di traino:** Avvitare i rinforzi all'automobile.

Coppia di serraggio: 40 Nm (30 lbf ft).

- 46 **Automobili con gancio di traino:** Staccare la parte inferiore della modanatura di guarnizione dalla luce dello sportello del bagagliaio.

- 47 **Automobili con gancio di traino:** Collegare il cablaggio ai sensori di distanza, infilare il cablaggio in eccedenza nella guaina del paraurti, spingere la parte superiore della guaina del paraurti nella cavità della guaina stessa ed allineare le linguette alle quattro viti sulla traversa del paraurti. Sistemare le linguette dietro le rondelle delle viti con l'ausilio di un grosso cacciavite.

PRECAUZIONE

Controllare che il cablaggio non sia schiacciato. Un'installazione errata può danneggiare il cablaggio e provocare cortocircuiti/incendi.

- 48 **Automobili con gancio di traino:** Installare le parti angolari della modanatura del paraurti.
 49 **Automobili con gancio di traino:** Installare la modanatura di guarnizione attorno alla luce dello sportello del bagagliaio.

- 50 Sollevare l'automobile.

- 51 **Automobili con gancio di traino:** Serrare le viti della parte superiore del paraurti sulla traversa del paraurti.

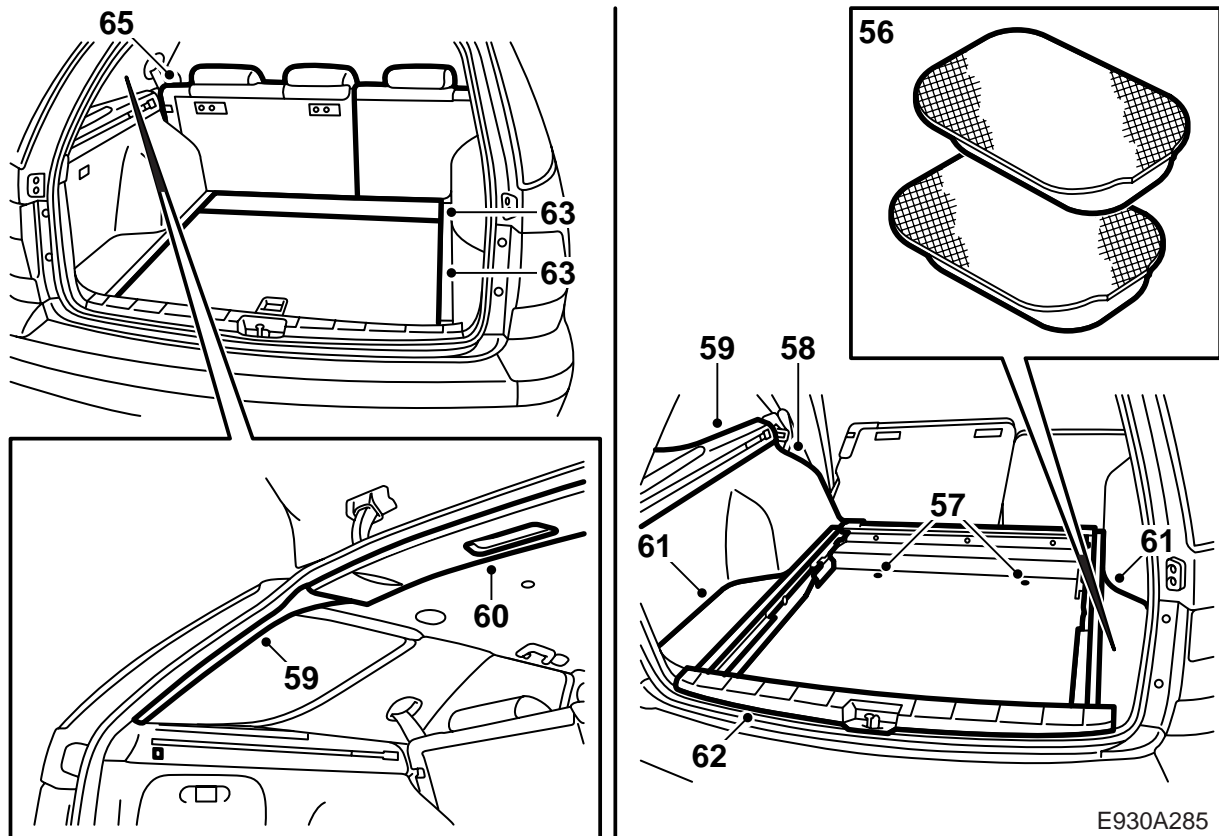
- 52 **Automobili con gancio di traino:** Installare il contatto per il cablaggio del gancio di traino.

- 53 **Automobili con gancio di traino:** Installare le viti e le piastre a dado che fissano il gancio di traino alla carrozzeria.

Coppia di serraggio: 40 Nm (30 lbf ft).

- 54 Installare le viti del paraurti in corrispondenza dei passaruota.

- 55 Abbassare l'automobile.



- 56 Installare i blocchi in schiuma (2 per lato) sul bordo posteriore della carrozzeria.
- 57 Installare l'insonorizzante sulla ruota di scorta ed il tappetino.
- 58 Sistemare il rivestimento laterale e collegare il cambia-CD, se installato. Serrare le viti sul bordo superiore del rivestimento laterale.
- 59 Risistemare il supporto del copribagagliaio (3 viti) ed il rivestimento del montante D.
- 60 Collegare l'illuminazione del tetto e fissare la copertura del tetto.
- 61 Installare i vani portaoggetti nel pavimento e le parti esterne del pavimento del bagagliaio.
- 62 Installare la protezione della soglia.
- 63 Installare il pavimento del bagagliaio.
- 64 Inserire il copribagagliaio.
- 65 Installare la copertura fra portiera posteriore sinistra e schienale, quindi risistemare lo schienale ed il sedile posteriori.

- 66 Controllare che il sistema avverta della presenza di oggetti dietro l'automobile mediante l'emissione di un numero variabile di segnali dall'unità SID. Il primo segnale viene emesso quando è presente un oggetto a circa 1,8 metri di distanza. Il segnale ha una frequenza di 2 toni al secondo, che aumenta all'avvicinarsi dell'automobile all'oggetto come segue:
- 1,8 - 1,3 m: 2 toni/secondo
 - 1,3 - 0,9 m: 3 toni/secondo
 - 0,9 - 0,3 m: da 5 a 12 toni/secondo a fasi fitte
 - 0,3 m: tono continuo