

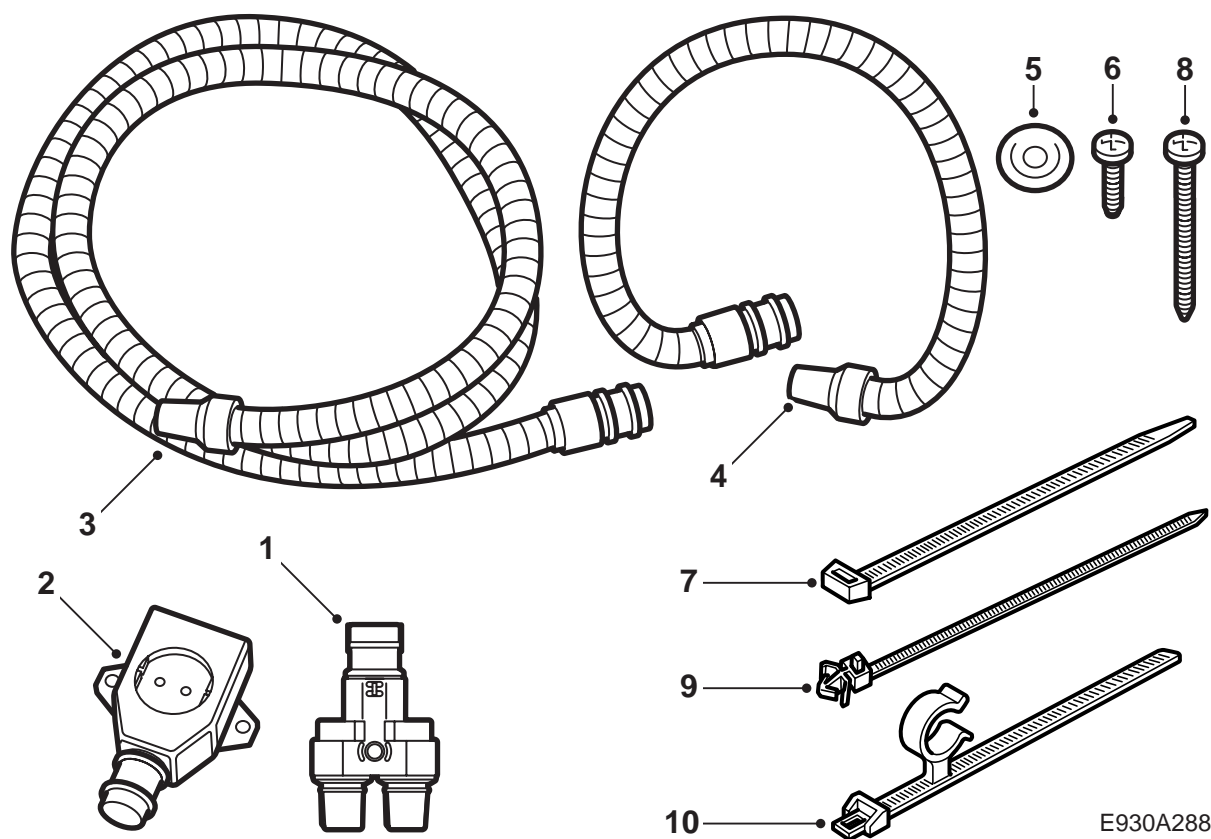


**MONTERINGSANVISNING · INSTALLATION INSTRUCTIONS
MONTAGEANLEITUNG · INSTRUCTIONS DE MONTAGE**

Saab 9-5 D223L

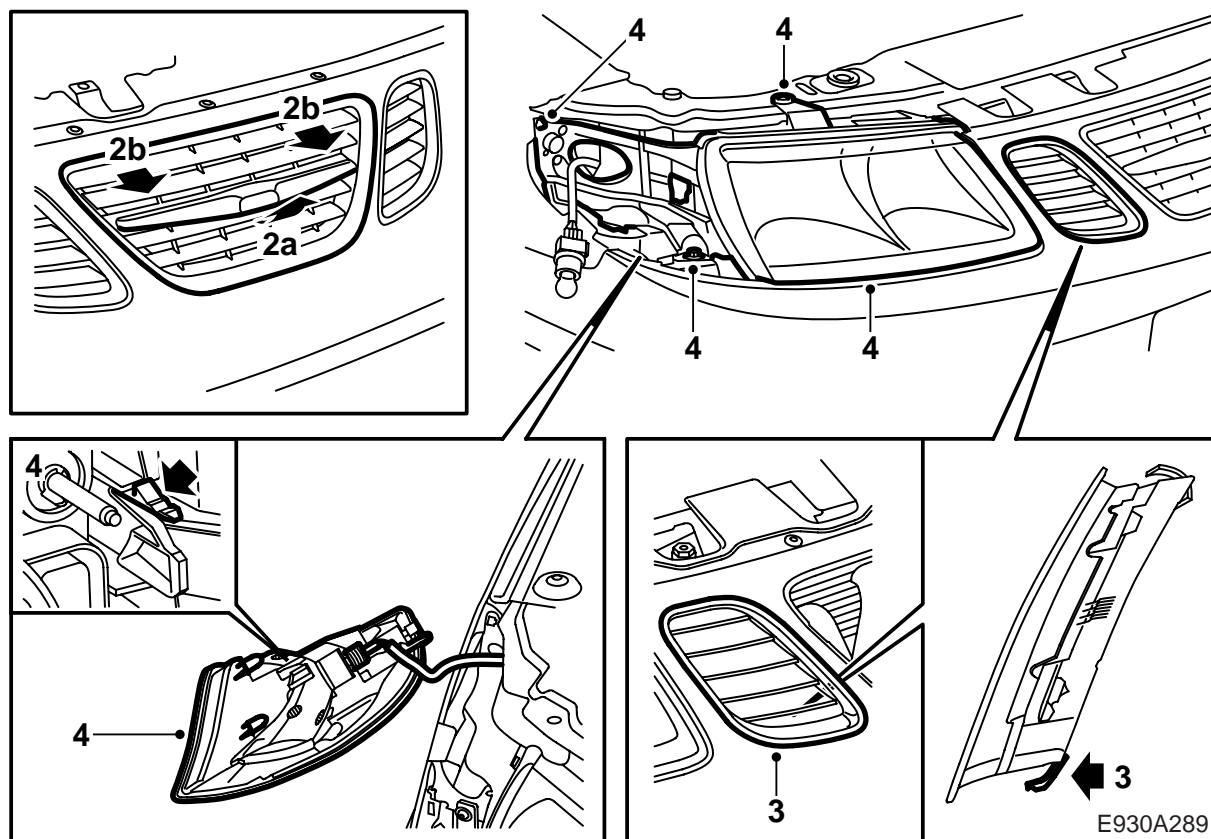
Corredo di derivazione LHD

Accessories Part No.	Group	Date	Instruction Part No.	Replaces
32 026 602 400 132 270	9:87-41	Nov 07	55 21 125	55 21 125 Mar 02



E930A288

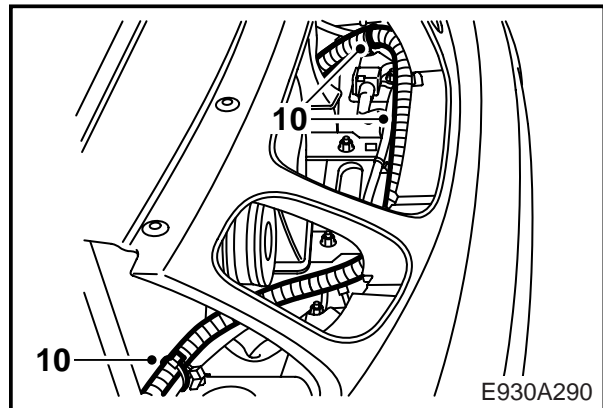
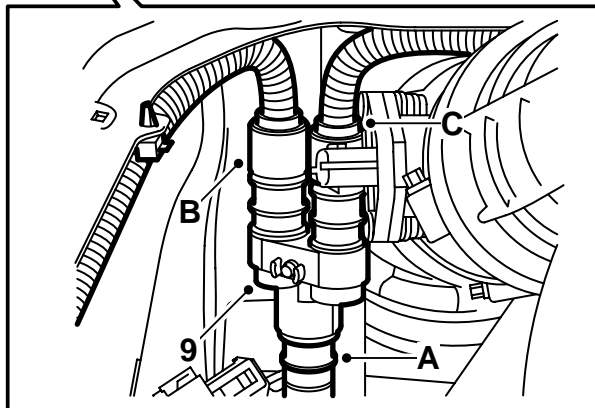
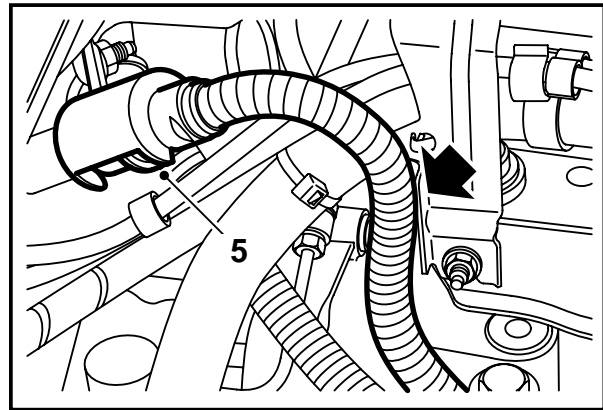
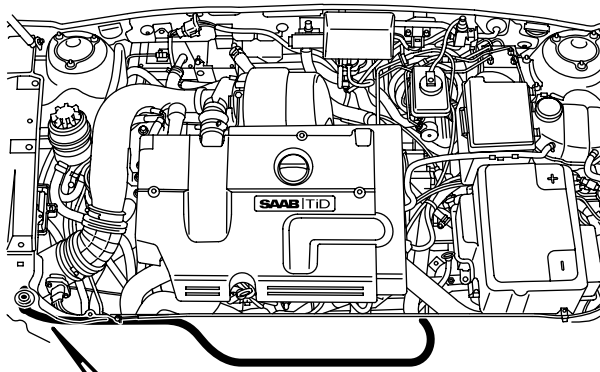
- 1 Connettore di derivazione
- 2 Presa 230 V
- 3 Cavo di collegamento
- 4 Cavo di collegamento
- 5 Passacavi
- 6 Vite (2 pz)
- 7 Fascetta di serraggio (10 pz)
- 8 Vite
- 9 Fascetta di serraggio con clips (2 pz)
- 10 Fascetta di serraggio con graffa



⚠ PRECAUZIONE

E' importante lubrificare gli anelli toroidali dei cavo di collegamento prima del collegamento, quindi fissare con una pressione sufficiente tutti i collegamenti. Contatti lenti possono provocare fenomeni di riscaldamento ed incendio.

- 1 Se l'automobile è provvista di radio non originale Saab, chiedere al cliente il codice della radio prima di iniziare i lavori.
Staccare la batteria e la mensola della batteria.
- 2 Staccare la parte centrale della mascherina nel seguente modo
 - a sollevare leggermente in modo da staccare il bordo inferiore
 - b tirare in avanti e verso il basso in modo che scattino i clips elastici
- 3 Rimuovere le parti laterali piegando da dietro i clips inferiori verso l'alto, in modo che si staccino.
- 4 Rimuovere l'indicatore di direzione ed il proiettore destri.



E930A290

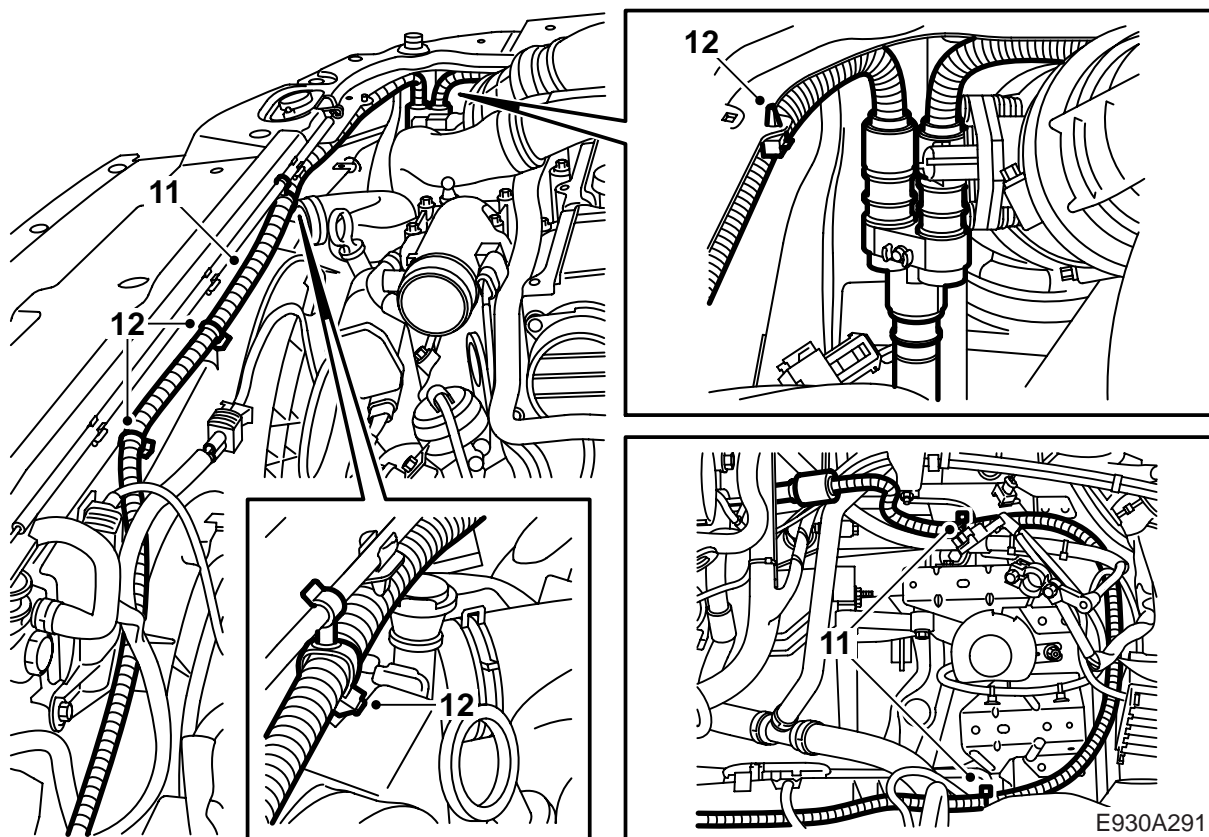
- 5 Se l'automobile è dotata di riscaldatore per motore: Staccare il cavo di entrata dal riscaldatore per motore, quindi tirarlo indietro e posarlo verso l'alto davanti ai radiatori.
- 6 Posare il cavo di entrata lungo il cablaggio sopra la guida del paraurti, raggiungendo il lato destro dell'automobile.
- 7 Collegare il cavo di entrata al connettore di derivazione (A), il cavo di collegamento da 2,0 m al connettore di derivazione (B) ed il cavo di collegamento da 1,5 m al connettore di derivazione (C). Segnare la posizione del foro utilizzando il connettore come dima (11 cm dal bordo).

Avvertenza

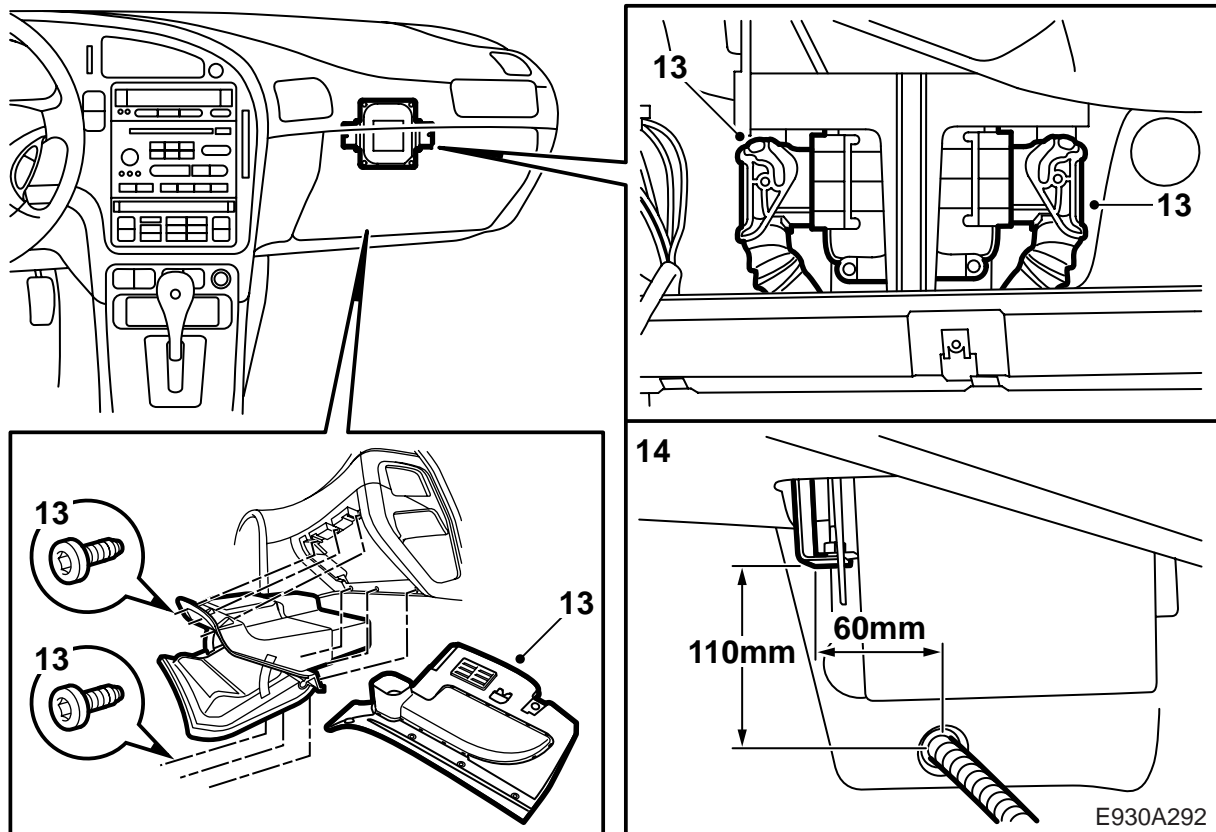
Il connettore di derivazione deve essere angolato al massimo all'indietro.

Praticare un foro di 3,5 mm.

- 8 Sbavare il foro, eliminare trucioli e scaglie di vernice. Pulire con il detergente Teroson FL. Applicare Standox 1K Füllprimer. Applicare la vernice di copertura. Trattare le superfici interne con Terotex HV400 o Mercasol 1.
- 9 Avvitare il connettore di derivazione.
- 10 Fissare il cavo di entrata lungo il cablaggio sopra la guida del paraurti.



- 11 Sistemare il cavo di collegamento da 2,0 m in uscita dal connettore di derivazione (B) passando per i punti di fissaggio sul lato superiore del carter del ventilatore, attorno alla posizione della batteria e raggiungendo il riscaldatore per motore. Collegare il cavo al riscaldatore per motore ed installare la staffa di fissaggio.
- 12 Fissare il cavo di collegamento con una fascetta di serraggio con clips nel foro nella traversa superiore del radiatore, con la fascetta di serraggio con graffa al cavetto della serratura del cofano (50 mm dal biscottino destro del cavetto della serratura del cofano) e con normali fascette di serraggio ai punti di fissaggio sul lato superiore del carter del ventilatore ed al cablaggio dietro la posizione della batteria.

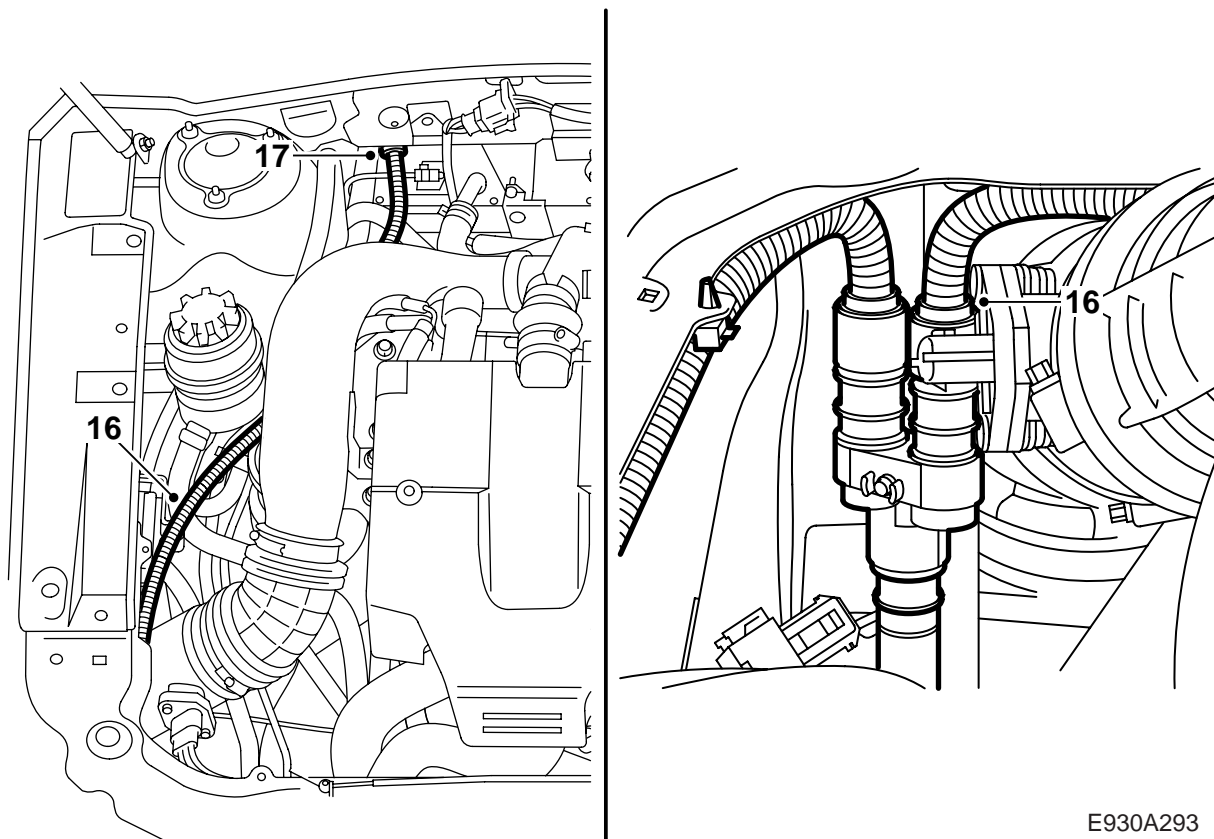


13 Staccare il vano portaoggetti e spostare il bordo superiore del tappetino. Staccare il flessibile di raffreddamento, se il vano portaoggetti è refrigerato.

Automobili con cambio automatico: Staccare i connettori dalla centralina elettronica e spostare i cavi.

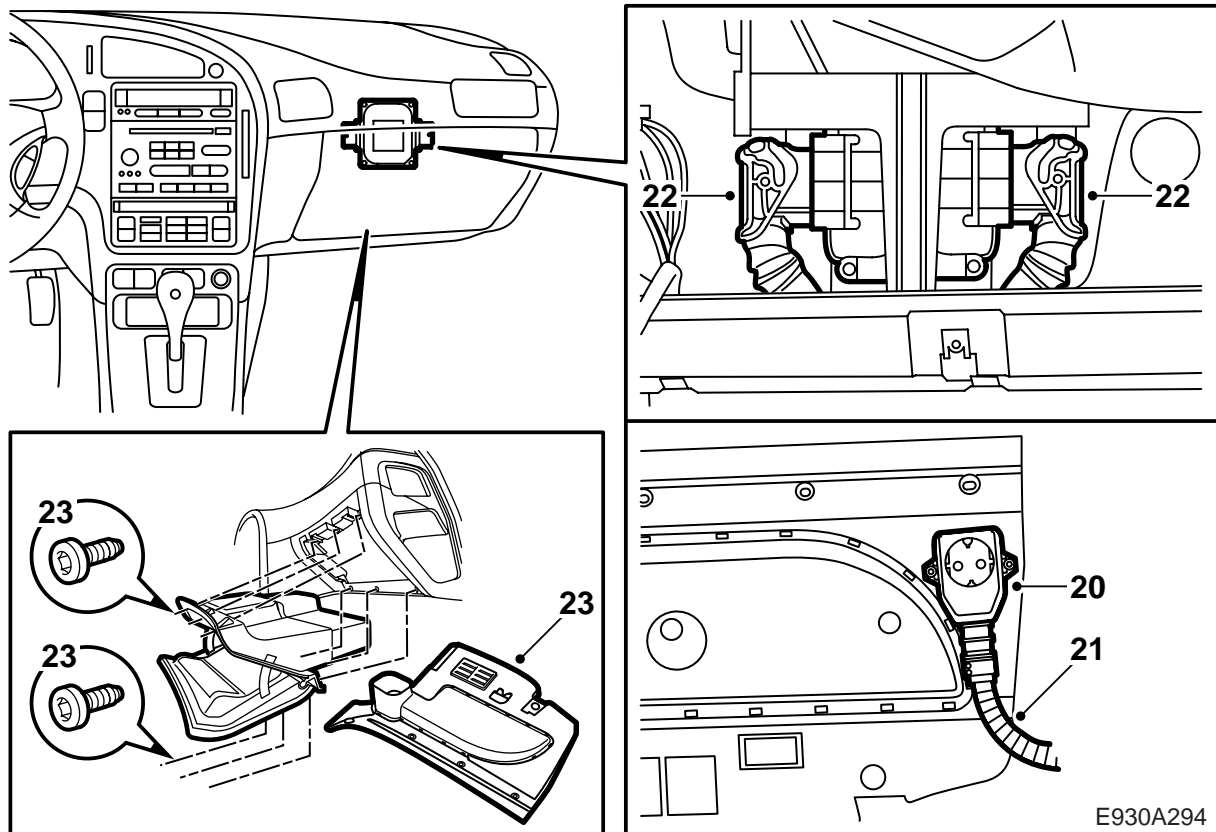
14 Prendere le misure e praticare un foro di 22 mm con una sega a tazza, vedere figura. Asportare un po' di isolante dall'esterno della cappottatura.

15 Sbavare il foro, eliminare trucioli e scaglie di vernice. Pulire con il detergente Teroson FL. Applicare Standox 1K Füllprimer. Applicare la vernice di copertura. Trattare le superfici interne con Terotex HV400 o Mercasol 1.

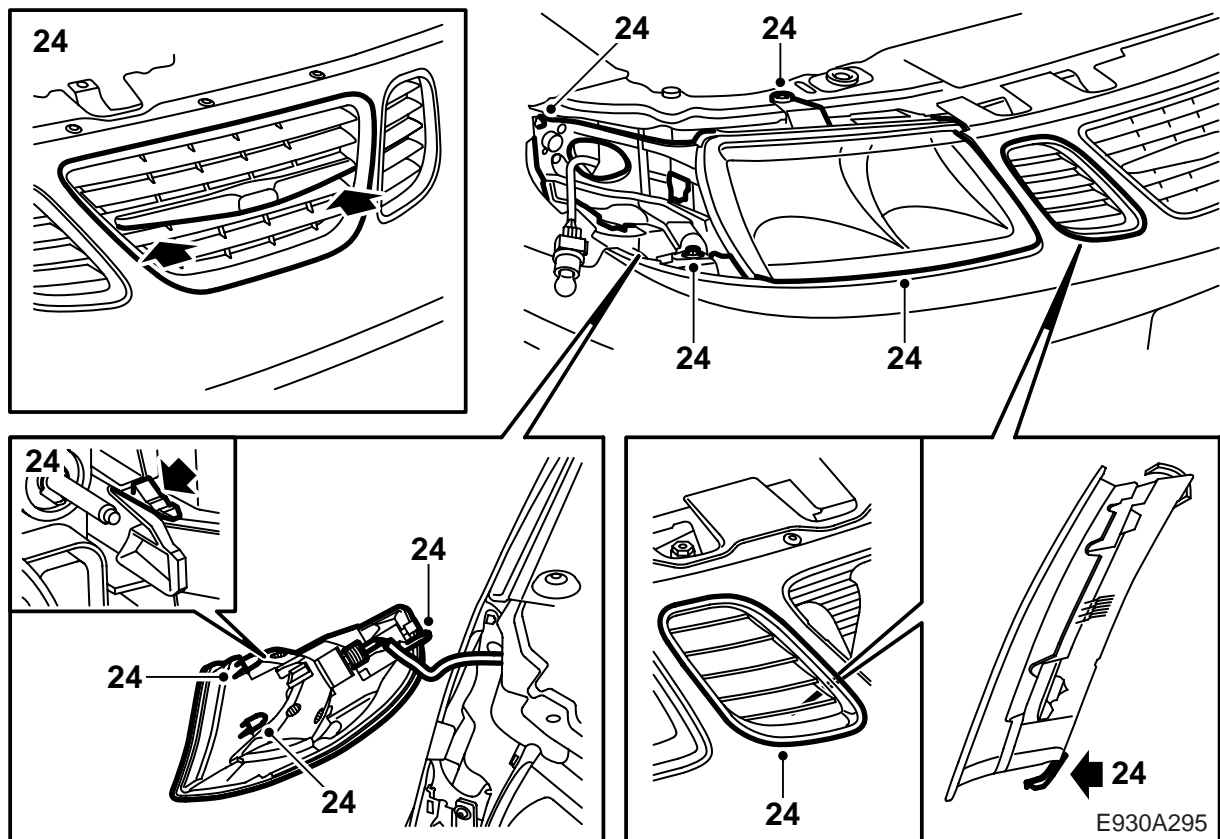


E930A293

- 16 Sistemare il cavo di collegamento da 1,5 m lungo i flessibili del servosterzo, raggiungendo la cappottatura.
- 17 Infilare il passacavi in dotazione al kit sul cavo di collegamento.



- 18 Infilare il cavo di collegamento nel passacavi della cappottatura fino alla posizione in cui sarà montata la presa nell'abitacolo. Fissare il cavo con fascette di serraggio.
- 19 Installare il passacavi in dotazione al kit nella cappottatura, operando dall'esterno, quindi metterlo a tenuta con Teroson T 242 (nr. cat. 30 15 781) o un sigillante equivalente.
- 20 Sistemare la presa 230 V sul pannello paragocchia vicino al montante A, vedere figura. Segnare la posizione dei fori con un punteruolo.
- 21 Collegare il cavo di collegamento alla presa 230 V ed avvitare la presa.
- 22 **Automobili con cambio automatico:** Collegare la centralina elettronica.
- 23 Collegare il flessibile di raffreddamento, se il vano portaoggetti è refrigerato. Fissare il vano portaoggetti.



- 24 Installare l'indicatore di direzione ed il proiettore destri, quindi le parti della mascherina.
- 25 Controllare che nessun cavo nel vano motore possa venire a contatto con parti calde o taglienti. Fissare i cavi a parti non mobili con fascette di serraggio.
- 26 Collegare l'attrezzatura alla fonte di alimentazione 230 V e provare la presa 230 V con un voltmetro.
- 27 Installare la mensola della batteria e la batteria, quindi collegarla. Mettere in punto l'ora e la data dell'orologio. Se l'automobile non è dotata di radio originale Saab, inserire il codice della radio.