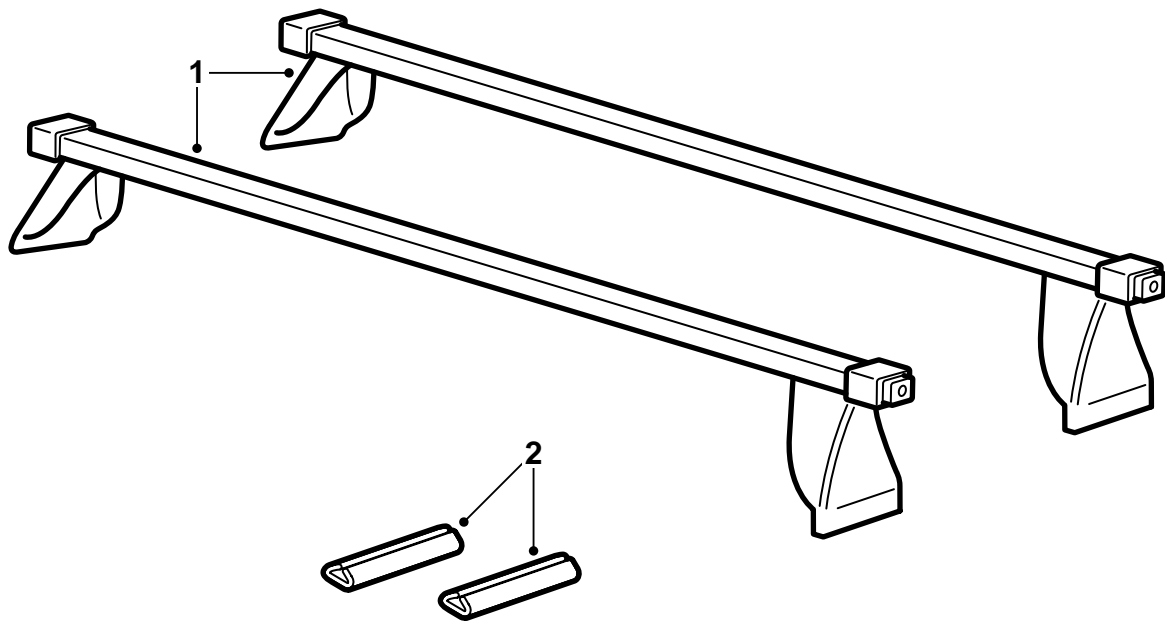


**SAAB****MONTERINGSANVISNING · INSTALLATION INSTRUCTIONS
MONTAGEANLEITUNG · INSTALLATIONS DE MONTAGE**

Saab 900 M94-, Saab 9000 M85-, Saab 9-3

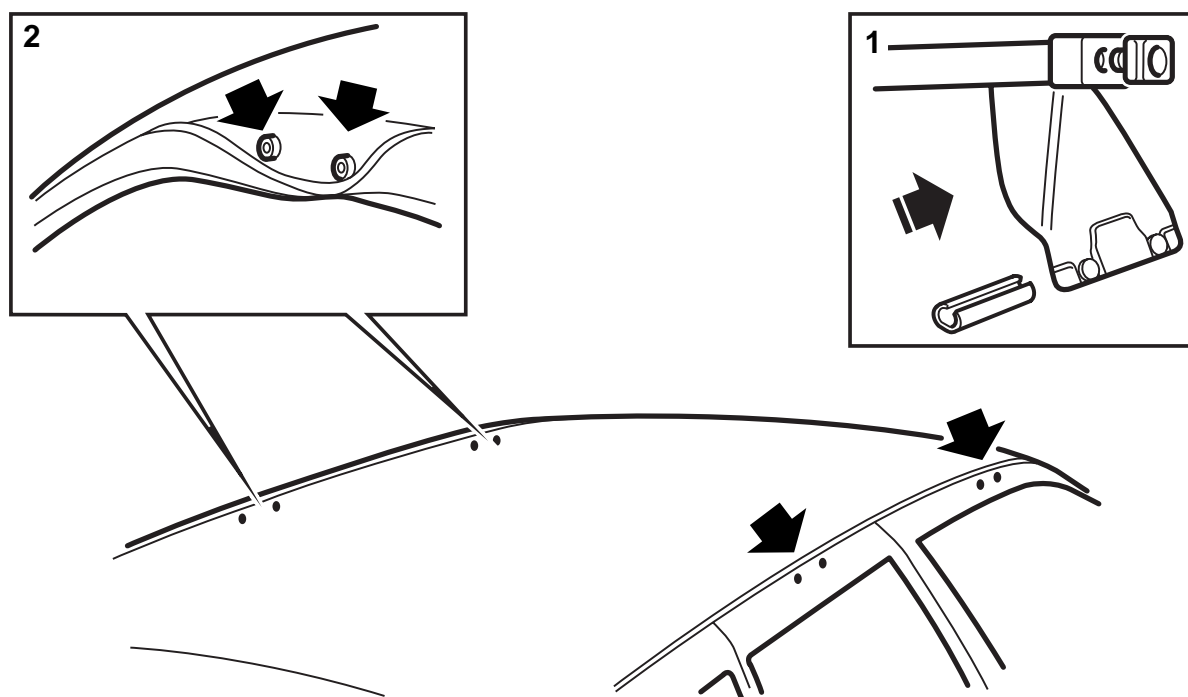
Portapacchi

Accessories Part No.	Group	Date	Instruction Part No.	Replaces
400 100 392 400 100 400 400 100 384	8:91-8	Oct 98	86 77 056	75 01 25 Feb 93



D980A114

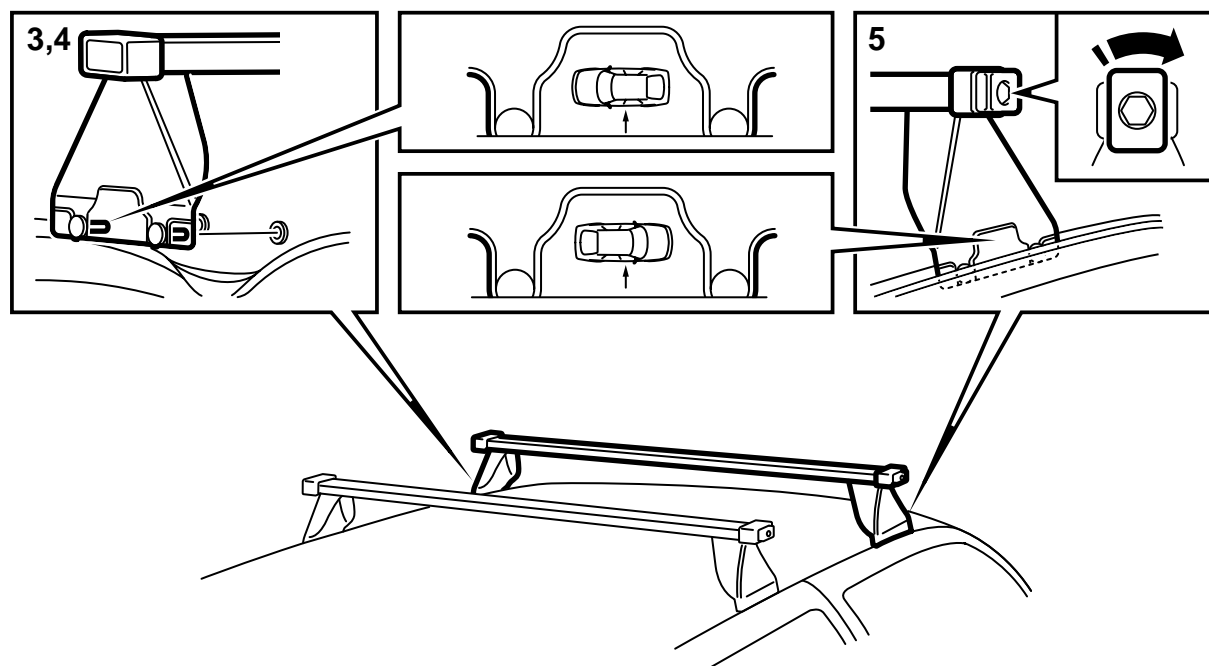
- 1 Portapacchi (2 pz)
- 2 Guaina protettiva di plastica (2 pz)



D980A115

Saab 900 5 porte, 9000, 9-3 5 porte

- 1 Infilare la guaina protettiva di plastica sul sostegno regolabile (lato con il volantino di serraggio) per proteggere la vernice quando si installa il portapacchi.
- 2 Aprire tutte le portiere.
Ripiegare in basso la modanatura di gomma ed individuare i fori di fissaggio nei bordi del tetto.



D980A116

3 Collocare cautamente il portapacchi sul tetto con il sostegno fisso rivolto verso di sé. Mantenere il sostegno sollevato dal tetto in modo da non danneggiare la vernice.

Ripiegare la modanatura di gomma ed infilare i perni del sostegno fisso nei fori di fissaggio.

Avvertenza

I portapacchi per le Saab 900 e 9-3 sono contrassegnati con un'immagine che indica la posizione dei sostegni sul tetto, vedere figura.

Chiudere cautamente le portiere da questo lato in modo da mantenere in posizione i sostegni.

4 Passare all'altro lato dell'automobile e rimuovere la guaina protettiva di plastica dal sostegno regolabile.

Ripiegare la modanatura di gomma ed infilare i perni del sostegno fisso nei fori di fissaggio.

Chiudere cautamente le portiere.

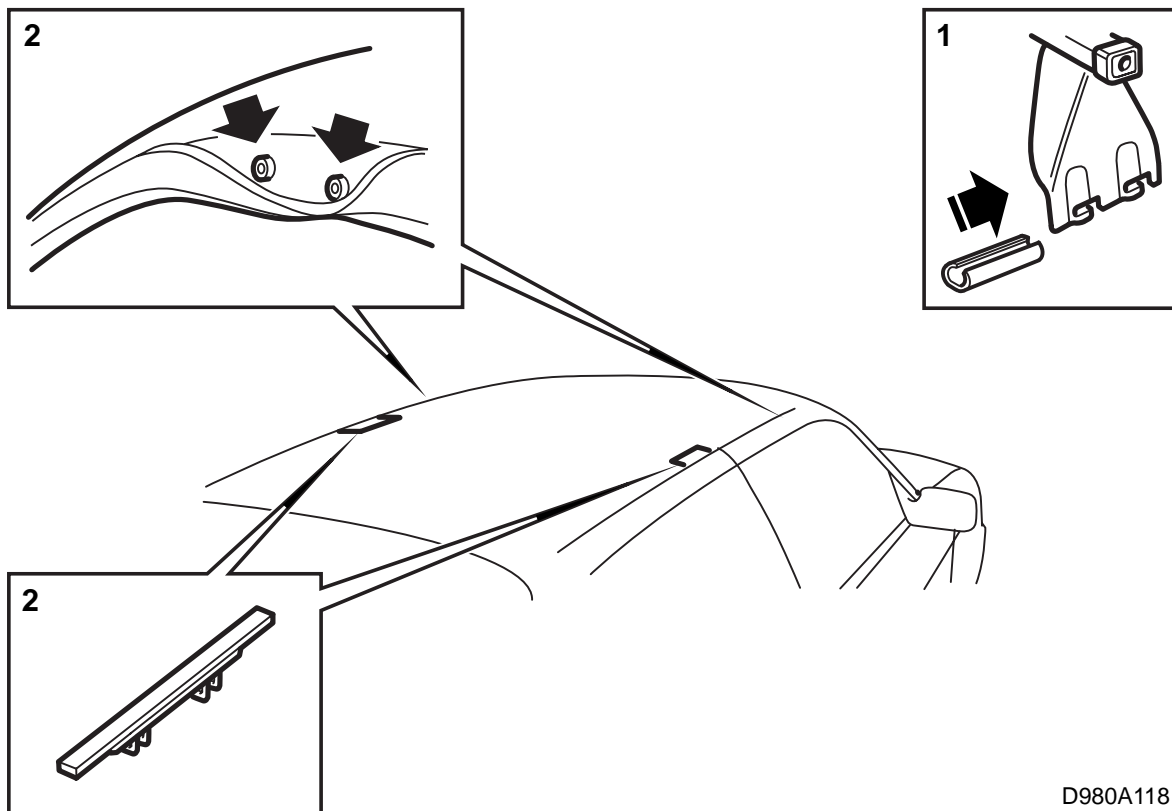
5 Fissare il portapacchi girando in senso orario il volantino di serraggio all'estremità esterna del portapacchi.

Serrare soltanto con la forza della mano.

6 La rimozione si esegue in ordine inverso.

Un consiglio per il portapacchi della Saab 9000: Contrassegnare i portapacchi con i testi "anteriore" e "posteriore" per agevolare le successive installazioni.

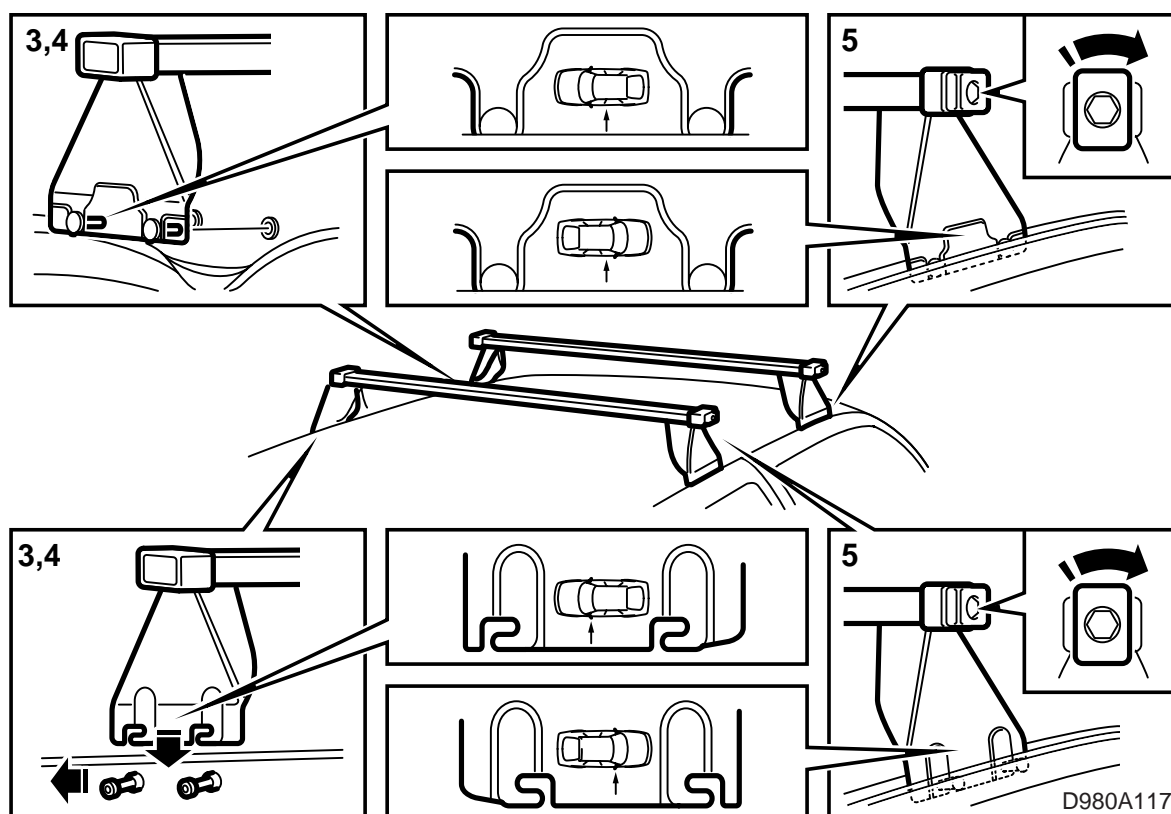
7 Mettere le istruzioni per l'installazione nell'automobile.



D980A118

Saab 900 3 porte, 9-3 3 porte

- 1 Infilare la guaina protettiva di plastica sul sostegno regolabile (lato con il volantino di serraggio) per proteggere la vernice quando si installa il portapacchi.
- 2 Aprire tutte le portiere.
Ripiegare in basso la modanatura di gomma ed individuare i fori di fissaggio nei bordi del tetto.
Togliere i coperchi protettivi dai biscottini posteriori.



3 Collocare cautamente il portapacchi sul tetto con il sostegno fisso rivolto verso di sé. Mantenere il sostegno sollevato dal tetto in modo da non danneggiare la vernice.

Portapacchi anteriore: Ripiegare la modanatura di gomma del biscottino anteriore ed infilare i perni del sostegno fisso nei fori di fissaggio.

Portapacchi posteriore: Infilare il sostegno sui perni nel biscottino posteriore e spingerlo in avanti.

Avvertenza

I portapacchi per le Saab 900 e 9-3 sono contrassegnati con un'immagine che indica la posizione dei sostegni sul tetto, vedere figura.

Chiudere cautamente le portiere da questo lato in modo da mantenere in posizione i sostegni.

4 Passare all'altro lato dell'automobile e rimuovere la guaina protettiva di plastica dal sostegno regolabile.

Portapacchi anteriore: Ripiegare la modanatura di gomma del biscottino anteriore ed infilare i perni del sostegno fisso nei fori di fissaggio.

Portapacchi posteriore: Infilare il sostegno sui perni nel biscottino posteriore e spingerlo in avanti.

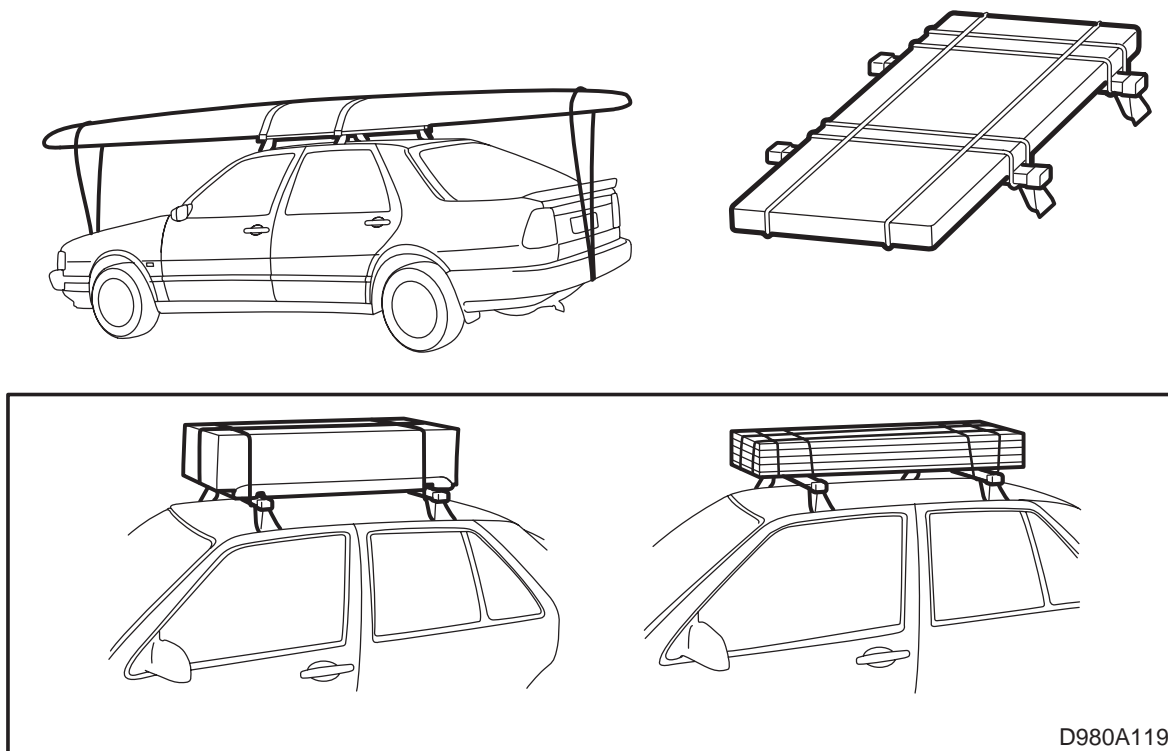
Chiudere cautamente le portiere.

5 Fissare il portapacchi girando in senso orario il volantino di serraggio all'estremità esterna del portapacchi.

Serrare soltanto con la forza della mano.

6 La rimozione si esegue in ordine inverso.

7 Mettere le istruzioni per l'installazione nell'automobile.



Consigli per la guida con carico sul tetto

- Il carico max. per coppia è di 100 kg, uniformemente distribuito (steso), compreso il peso del portapacchi, corrispondente a 5 kg.
- Il conducente si assume la responsabilità del fissaggio del carico, assicurandolo in modo che non si possa staccare o provocare danni.
- Impiegare mezzi adatti di fissaggio, ad esempio cinghie dotate di tensore che bloccano saldamente. Non impiegare nastri elastici o corde per carichi che pesano più di un paio di sci.
- Accertarsi che il carico sia saldamente legato anche nel senso di marcia, un accorgimento altrettanto importante quanto il bloccaggio trasversale.
- I carichi lunghi devono essere appoggiati o legati al paraurti dell'automobile oppure al golfare per il traino, sia anteriormente che posteriormente.
- Se il carico sporge più di 1 metro dietro l'automobile o in misura anche minima davanti all'automobile, occorre segnalare il carico con un cartello di avvertimento regolamentare.
- Quando si impiega il portapacchi dell'automobile per il trasporto di carichi lunghi e pesanti, occorre adeguare la velocità. Non guidare mai a velocità superiore a 110 km/h per non rischiare che le sollecitazioni sul tetto dell'automobile e sul portapacchi diventino eccessive.
- Fermarsi ogni tanto, controllare il carico e tendere l'imbracatura all'occorrenza.