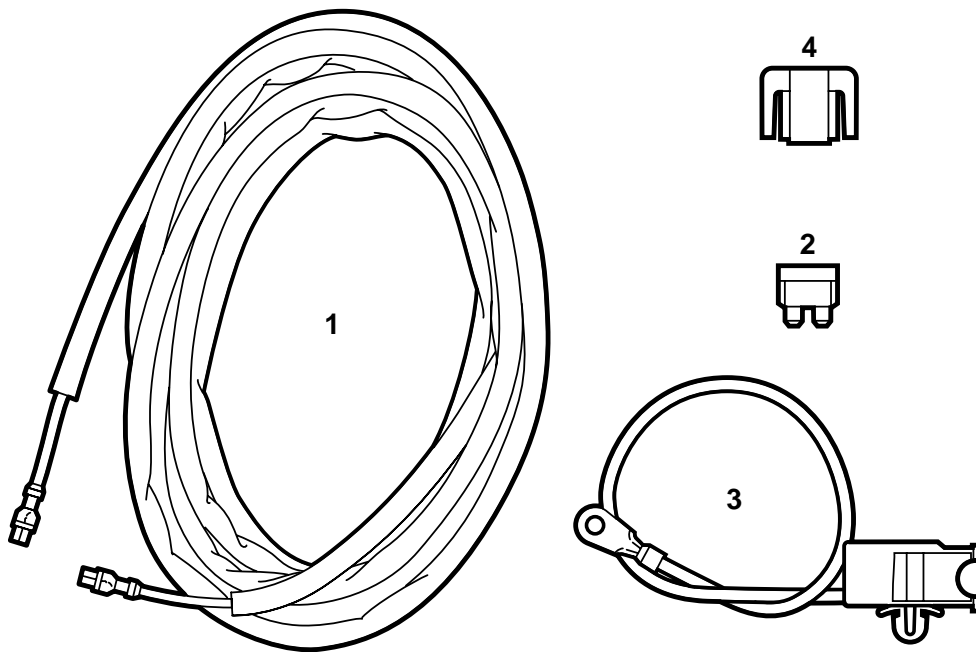


**SAAB****MONTERINGSANVISNING · INSTALLATION INSTRUCTIONS
MONTAGEANLEITUNG · INSTALLATIONS DE MONTAGE**

Saab 900 M94-, Saab 9000 M85-, Saab 9-3

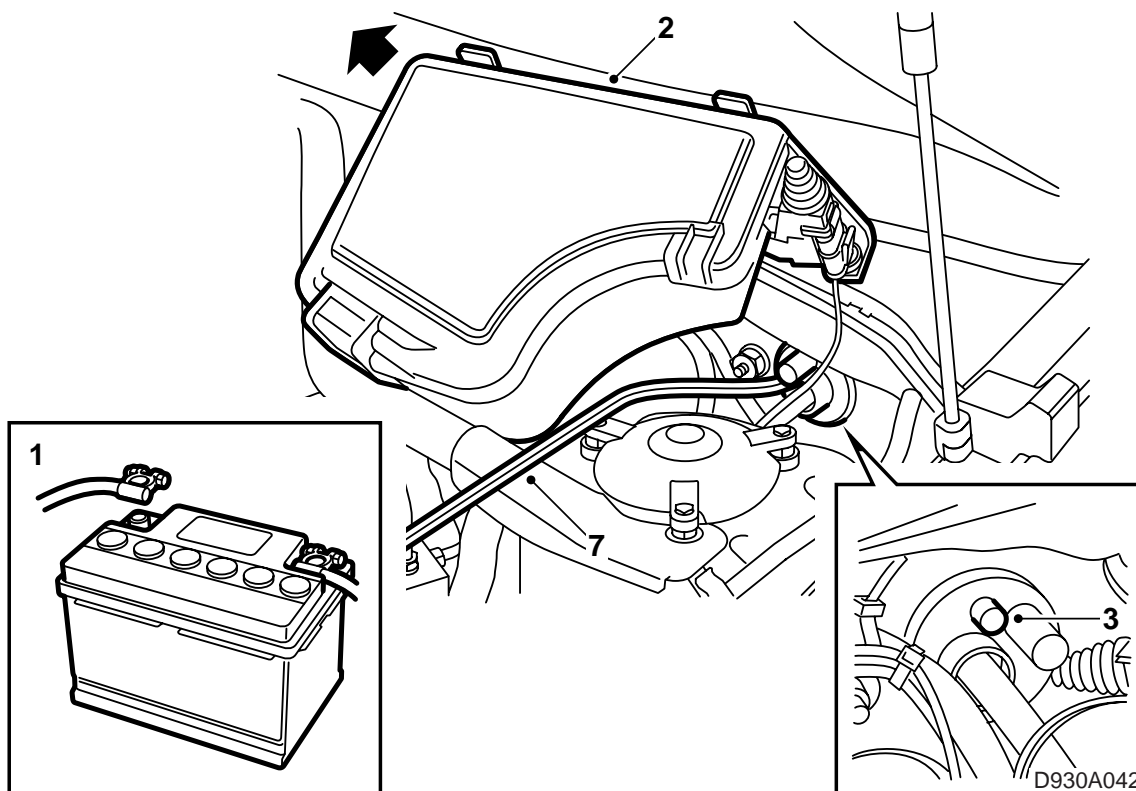
Cablaggio del gancio per rimorchio, alimentazione positiva

Accessories Part No.	Group	Date	Instruction Part No.	Replaces
400 101 226	3:71-12	Sep 98	86 80 159	75 04 48 Jul 93



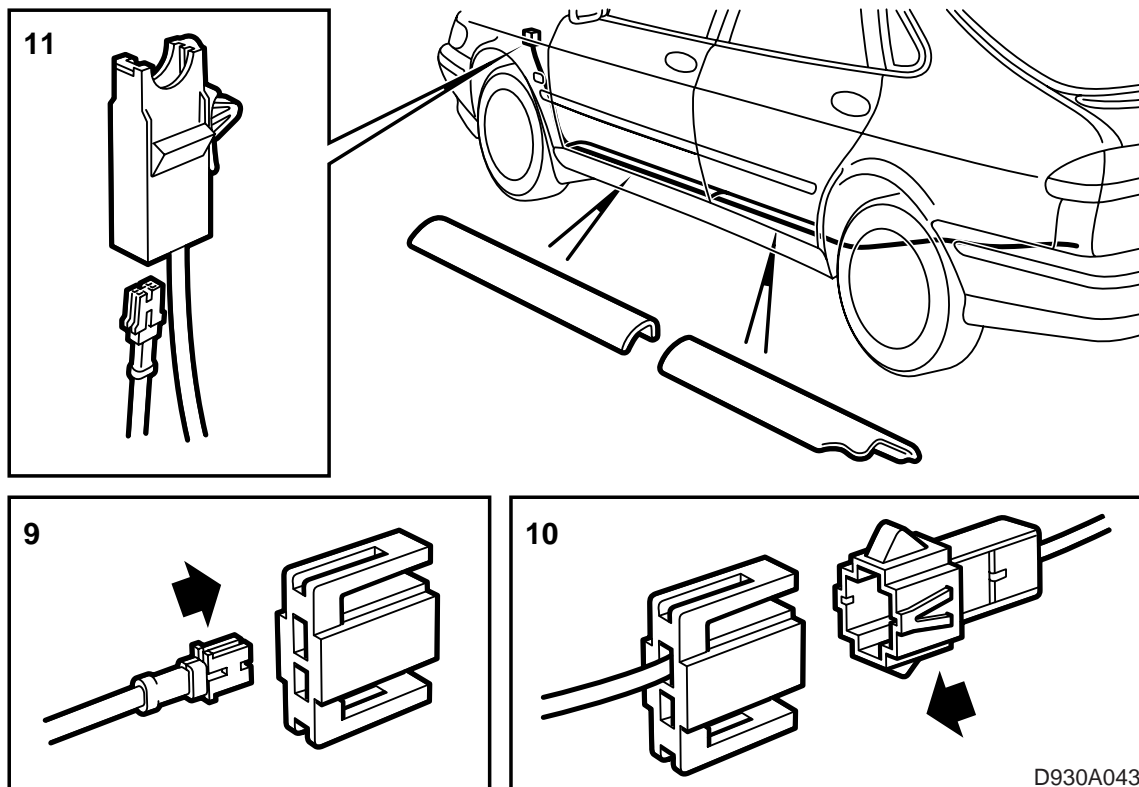
D930A041

- 1 Cablaggio
- 2 Fusibile 15 A
- 3 Basetta portafusibili con cablaggio
- 4 Connettore bipolare

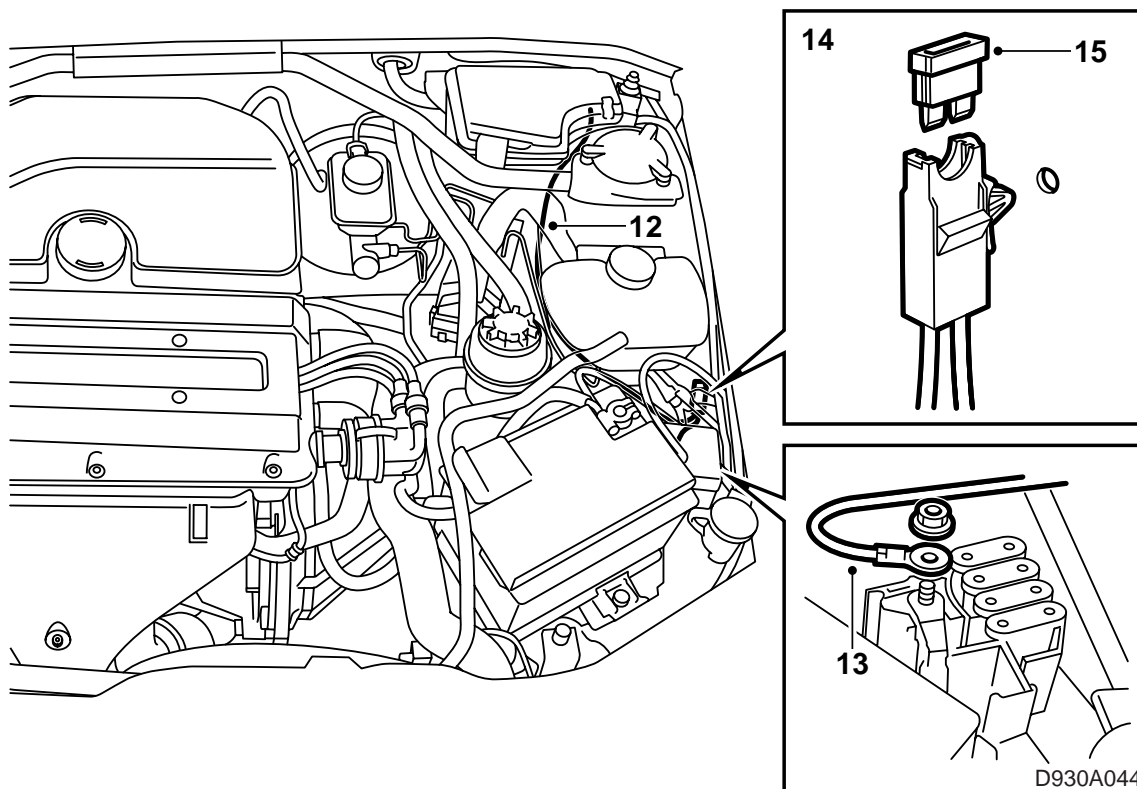


900 M94-, 9-3

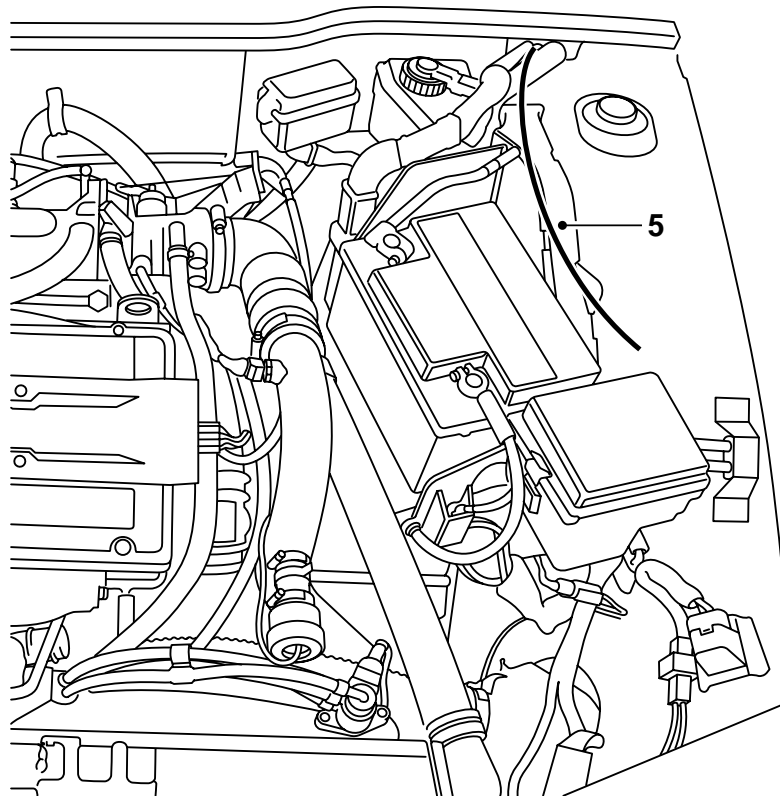
- 1 Rimuovere il morsetto negativo dalla batteria.
- 2 Rimuovere la vite che fissa il quadretto di distribuzione grande nel vano motore e sollevare quest'ultimo (può essere necessario rimuovere la barra).
- 3 Recidere uno dei passacavi di gomma piccoli nella cappottatura, dietro il quadretto di distribuzione.
- 4 **LHD:** Rimuovere la copertura, la barra paraginocchia ed il canale dell'aria sotto il volante.
RHD: Rimuovere il vano portaoggetti.
- 5 Rimuovere la sezione inferiore del rivestimento del montante B e le protezioni delle soglie sul lato sinistro.
- 6 **3 porte:** Rimuovere il rivestimento laterale sinistro del sedile posteriore.
- 7 Posare i cavi fino all'abitacolo utilizzando un filo di ferro.



- 8 Posare il cablaggio lungo la rete elettrica posteriore dell'automobile verso il gruppo luci posteriore sinistro.
- 9 Collegare il cavo al connettore contenuto nel corredo.
- 10 Nel corredo dell'interruttore per rimorchio a 7 ed a 13 poli si devono impiegare rispettivamente il conduttore GRIGIO (7 poli) o ROSSO (13 poli) con il connettore bipolare installato.
- 11 Installare l'altra estremità del cavo sulla basetta portafusibili nel vano motore.



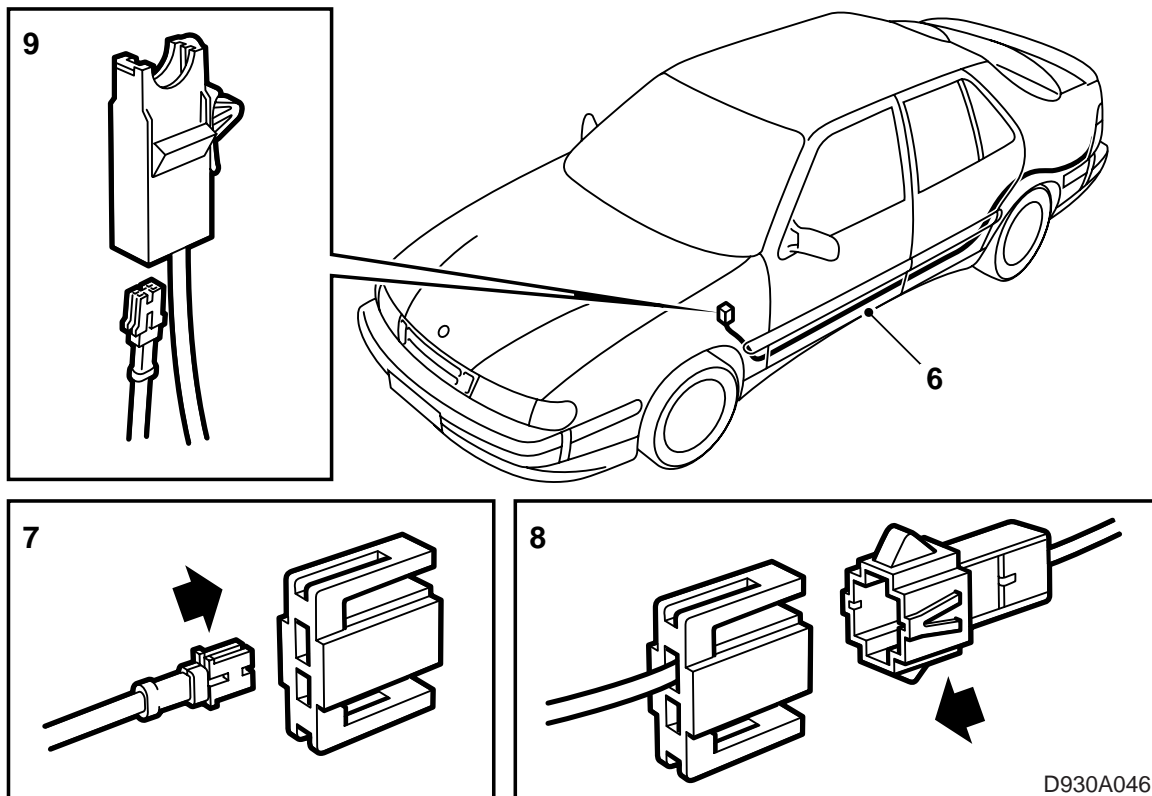
- 12 Disporre il cablaggio sotto il serbatoio di espansione verso la batteria.
- 13 Installare il cavo rosso proveniente dalla bassetta portafusibili sul polo positivo della bassetta portamaxifusibili.
- 14 Per installare la bassetta portafusibili del corredo, praticare un foro da 8 mm in un punto adatto vicino alla bassetta porta-maxifusibili. Trattare il foro con antiruggine.
- 15 Installare il fusibile e fissare la bassetta portafusibili a pressione.
- 16 Controllare il funzionamento e reinstallare le parti rimosse.



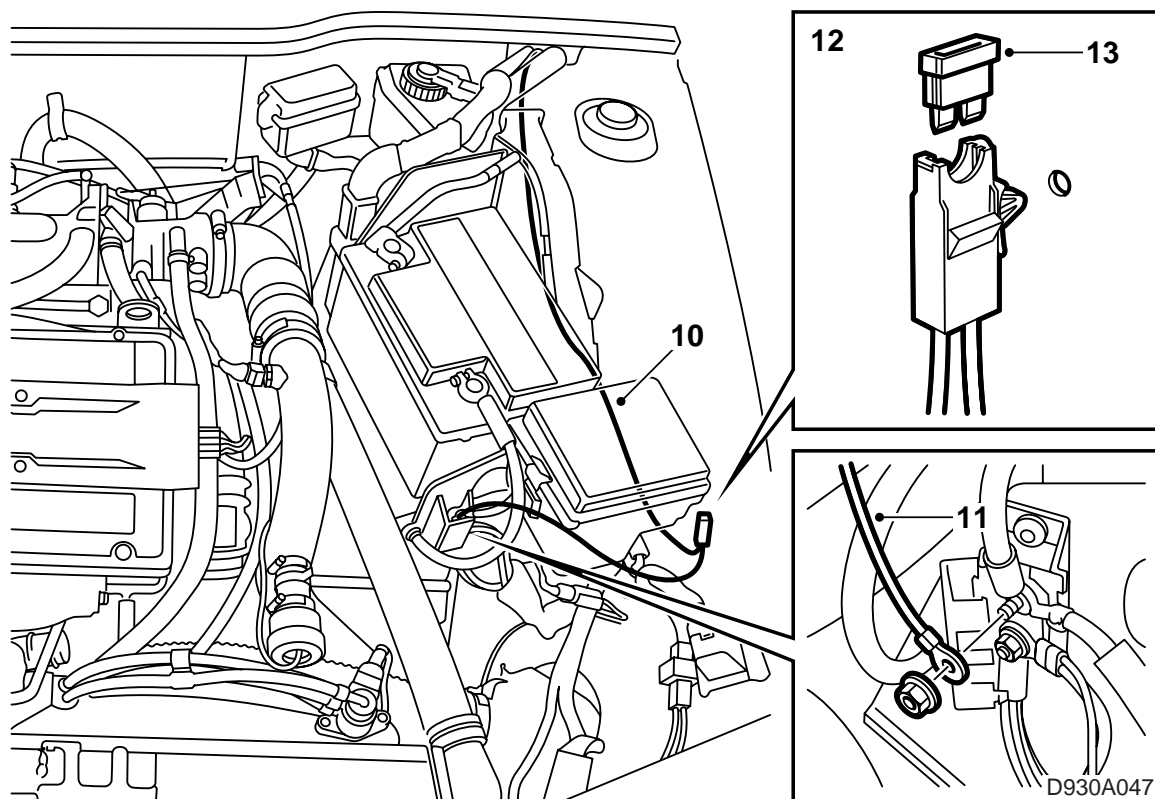
D930A045

9000 M85-

- 1 Rimuovere il morsetto negativo dalla batteria.
- 2 **LHD:** Rimuovere la copertura sotto il volante.
RHD: Rimuovere il vano portaoggetti.
- 3 Rimuovere la sezione inferiore del rivestimento del montante B e le protezioni delle soglie sul lato sinistro.
- 4 **CD:** Rimuovere lo schienale e reclinare in avanti il sedile.
- 5 Posare i cavi fino all'abitacolo utilizzando un filo di ferro in corrispondenza del cilindro del freno.

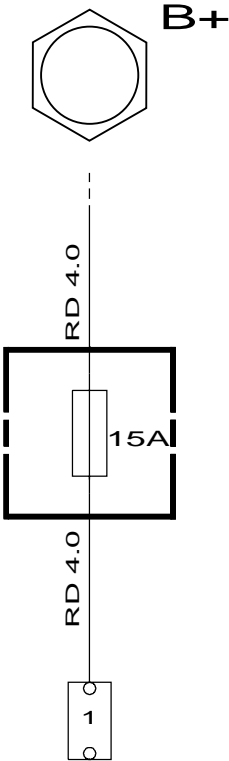


- 6 Posare il cablaggio lungo la rete elettrica posteriore dell'automobile verso il gruppo luci posteriore sinistro.
- 7 Collegare il cavo al connettore contenuto nel corredo.
- 8 Nel corredo dell'interruttore per rimorchio a 7 ed a 13 poli si devono impiegare rispettivamente il conduttore GRIGIO (7 poli) o ROSSO (13 poli) con il connettore bipolare installato.
- 9 Installare l'altra estremità del cavo sulla basetta portafusibili nel vano motore.



- 10 Posare il cablaggio nella canalina dietro la batteria, quindi farlo scendere verso il terminale di distribuzione sulla mensola della batteria.
- 11 Installare il cavo rosso sul terminale di distribuzione.
- 12 Per installare la basetta portafusibili del corredo, praticare un foro da 8 mm in un punto adatto vicino alla basetta porta-maxifusibili. Trattare il foro con antiruggine.
- 13 Installare il fusibile e fissare la basetta portafusibili a pressione.
- 14 Controllare il funzionamento e reinstallare le parti rimosse.

Schema elettrico per alimentazione positiva



D930A048