



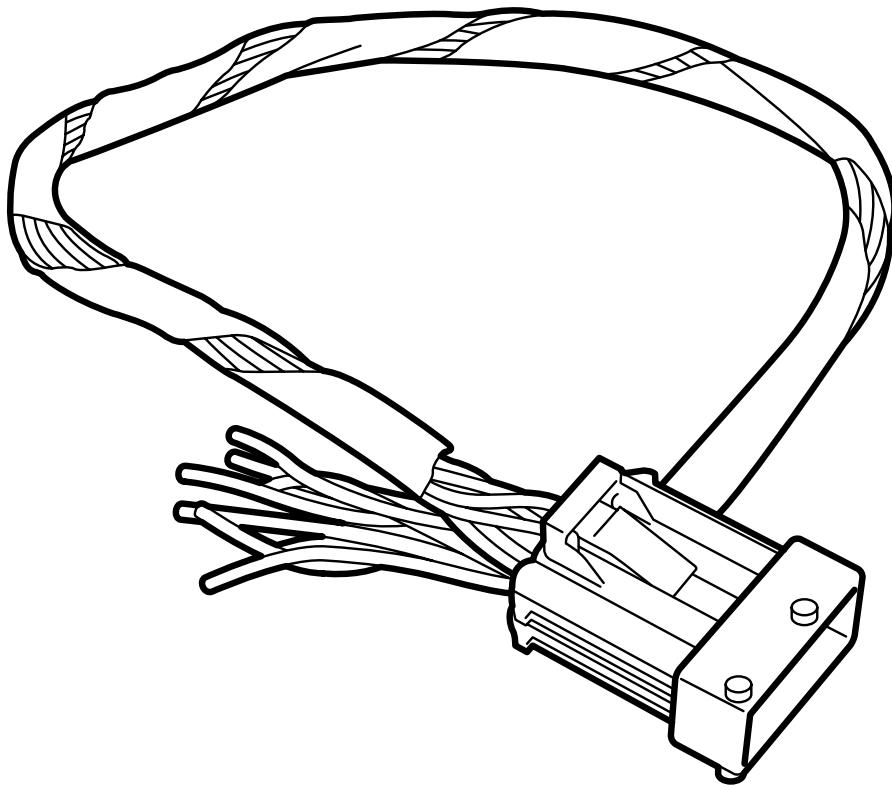
SAAB

**MONTERINGSANVISNING · INSTALLATION INSTRUCTIONS
MONTAGEANLEITUNG · INSTALLATIONS DE MONTAGE**

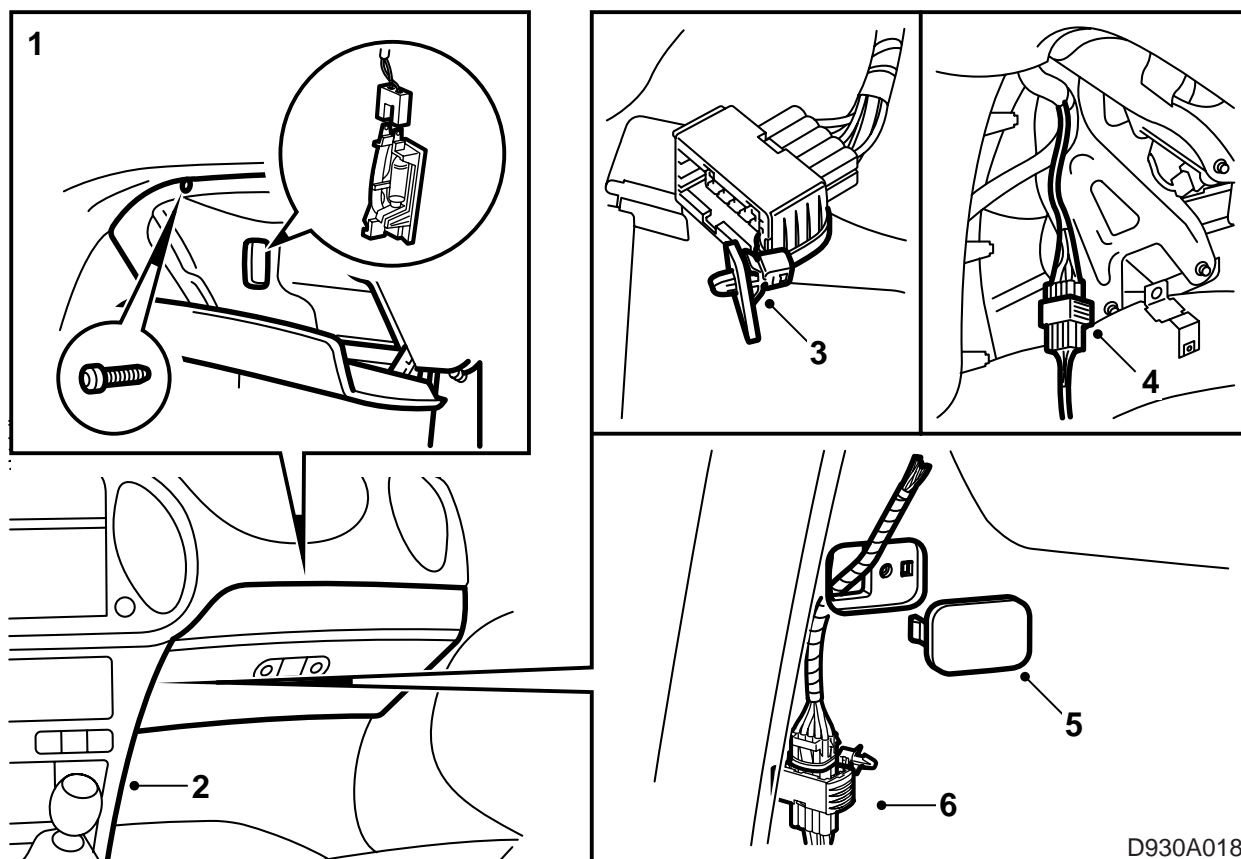
Saab 9-3

Cavi di adattamento per il collegamento del telefono cellulare

Accessories Part No.	Group	Date	Instruction Part No.	Replaces
400 109 179	9:39-03	May 00	50 36 850	50 36 850 May 98



D930A017



La Saab 9-3 è predisposta per il collegamento del telefono cellulare. Vi sono due livelli di predisposizione:

Predisposizione telefono (Tel 0) e Predisposizione handsfree (Tel 1). I cavi di adattamento funzionano in entrambi i casi.

Nota

(Solo modelli con predisposizione handsfree Tel 1)
 1) Prima di iniziare i lavori, verificare con il produttore del telefono se esso utilizza il livello alto o il livello basso per l'uscita del microfono.

- 1 Rimuovere il vano portaoggetti.
- 2 Rimuovere la sezione laterale del cruscotto (lato passeggero).
- 3 Recidere la fascetta che fissa il connettore a 10 poli di precablaggio del telefono.
- 4 Collegare l'adattatore al connettore a 10 poli.
- 5 Rimuovere il coperchio della sezione laterale del cruscotto ed infilare l'adattatore con i cavi.
- 6 Fissare il connettore con la fascetta di serraggio nel foro esistente della sezione laterale del cruscotto in modo da prevenire vibrazioni.

- 7 Collegare i singoli conduttori dei cavi di adattamento al connettore del telefono cellulare. Per il collegamento corretto, vedere la seguente tabella relativa ai collegamenti del connettore (a 10 poli) dell'automobile e lo schema elettrico del telefono. Confrontare le funzioni dei diversi collegamenti.

Collegamenti del connettore dell'automobile

Pin	Automobili con predisposizione telefono (Tel 0)	Automobili con predisposizione handsfree (Tel 1)
1	12V (+30) Alimentazione di tensione	12V (+30) Alimentazione di tensione
2	12V (+15) Tensione sotto chiave	12V (+15) Tensione sotto chiave
3	Massa del microfono	Massa del microfono
4	Massa	Massa
5	Silenziamento del microfono	Silenziamento del microfono
6	Reostato	Reostato
7	Non collegato	Telefono uscita di linea segnale
8	Non collegato	Telefono uscita di linea massa
9	Non collegato	Non utilizzato
10	Non collegato	Microfono uscita livello alto/basso

- 8 Rimuovere la mensola del cielo e controllare nella tabella seguente che i collegamenti segnale basso/alto per il microfono dell'automobile siano stati effettuati come indicato dal produttore del telefono.

All'occorrenza, staccare il connettore del telefono e modificare il collegamento dei pin all'interno del connettore, vedere tabella di seguito.

Microfono Connettore a 3 poli

Pin	Microfono Connettore a 3 poli
1	Ingresso del microfono, livello alto
2	Ingresso del microfono, livello basso
3	Massa del microfono

- 9 Controllare il funzionamento del telefono.
- 10 Reinstallare la sezione laterale del cruscotto ed il vano portaoggetti.