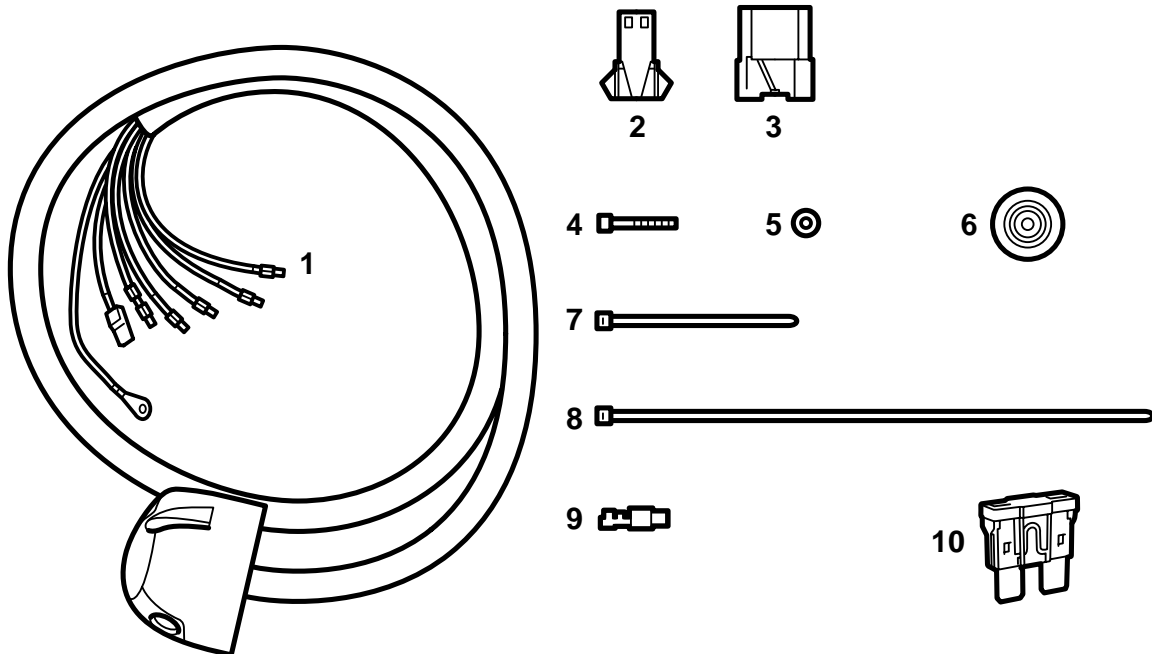


**SAAB****MONTERINGSANVISNING · INSTALLATION INSTRUCTIONS  
MONTAGEANLEITUNG · INSTALLATIONS DE MONTAGE****Saab 900 M94-, Saab 9000, Saab 9-3**

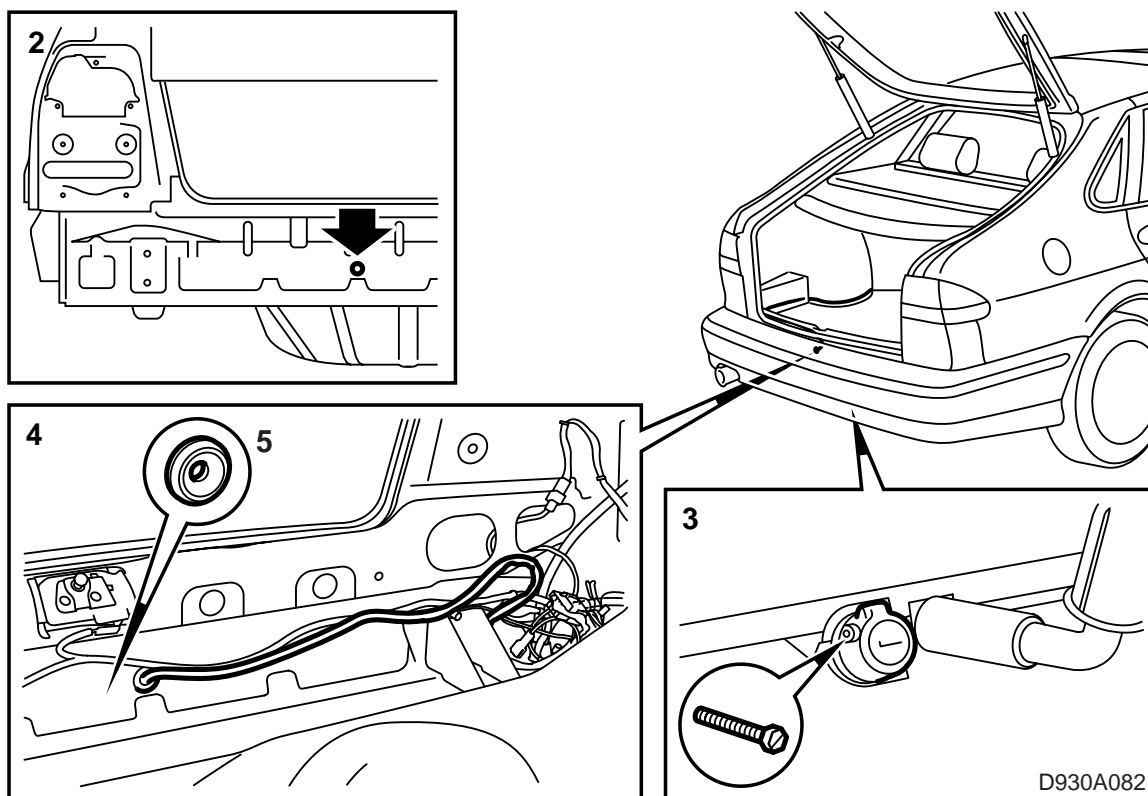
Contatto a 7 pin per il gancio di traino

Accessories Part No.	Group	Date	Instruction Part No.	Replaces
400 112 074	3:71-15	Jul 99	86 79 219	75 03 80 Jul 93 51 06 703 Apr 99



D930A081

- 1 Contatto per il gancio di traino
- 2 Connettore a 2 pin
- 3 Connettore ad 8 pin
- 4 Vite (3 pz)
- 5 Dado (3 pz)
- 6 Passante di gomma
- 7 Fascetta di serraggio (2 pz)
- 8 Fascetta di serraggio (3 pz)
- 9 Pin piatto
- 10 Fusibile 10 A



### Saab 900 M94-, Saab 9-3

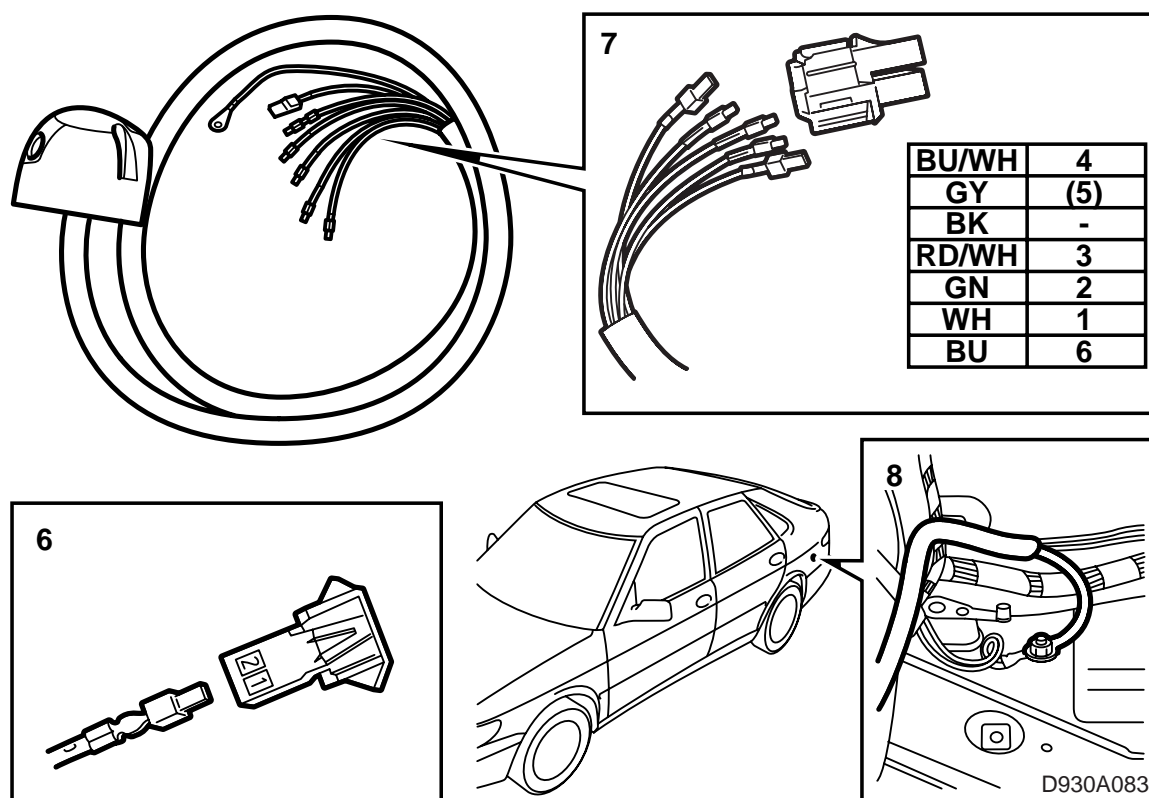
- 1 Spostare il rivestimento laterale posteriore sinistro.
- 2 Praticare un foro di  $\varnothing$  25 mm con una sega a tazza come mostrato in figura. Proteggere il bordo dalla corrosione.

**⚠ ADVERTENCIA**

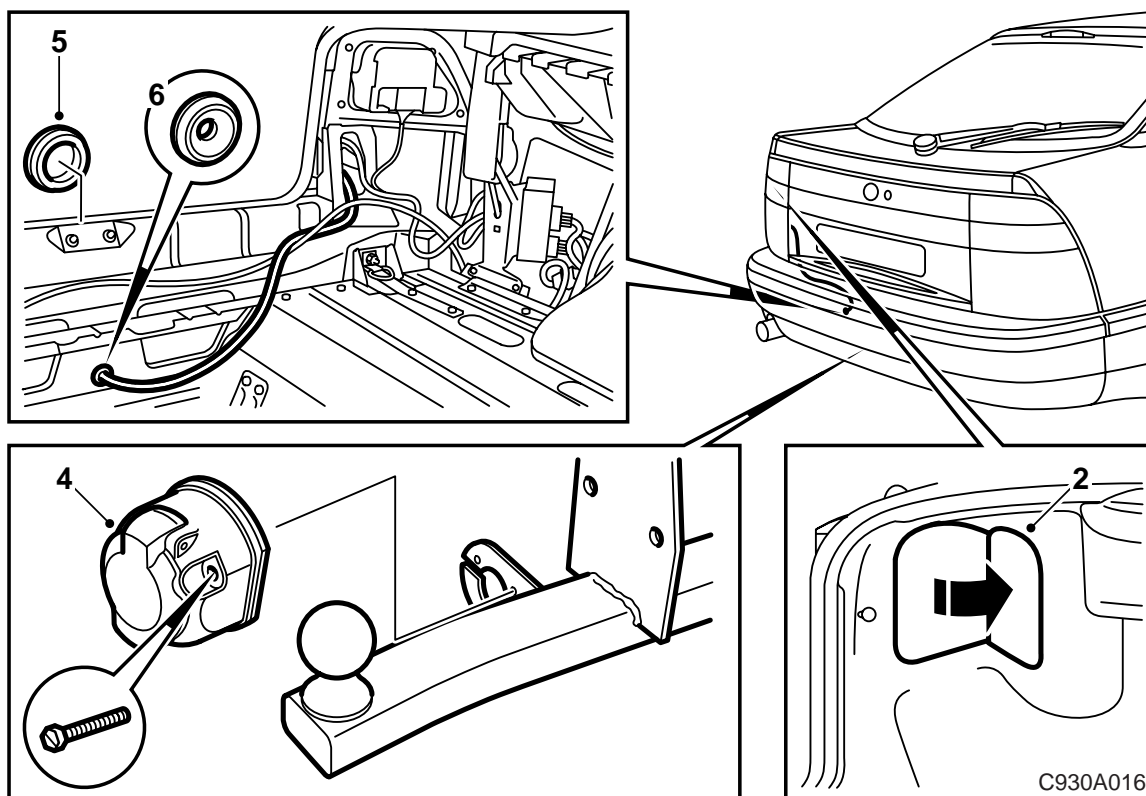
Fare attenzione ai cavi posati lungo il telaio posteriore.

Sbavare i fori ed eliminare trucioli e scaglie di vernice. Pulire con il detergente Teroson FL. Applicare Standox 1K Füllprimer. Applicare la vernice di copertura. Applicare Terotex HV 400 (nr. cat. 30 15 930) all'interno delle cavità.

- 3 Avvitare il contatto a 7 pin nel relativo supporto sul gancio di traino.
- 4 Infilare i cavi nella rete del bagagliaio.
- 5 Installare il passante di gomma.

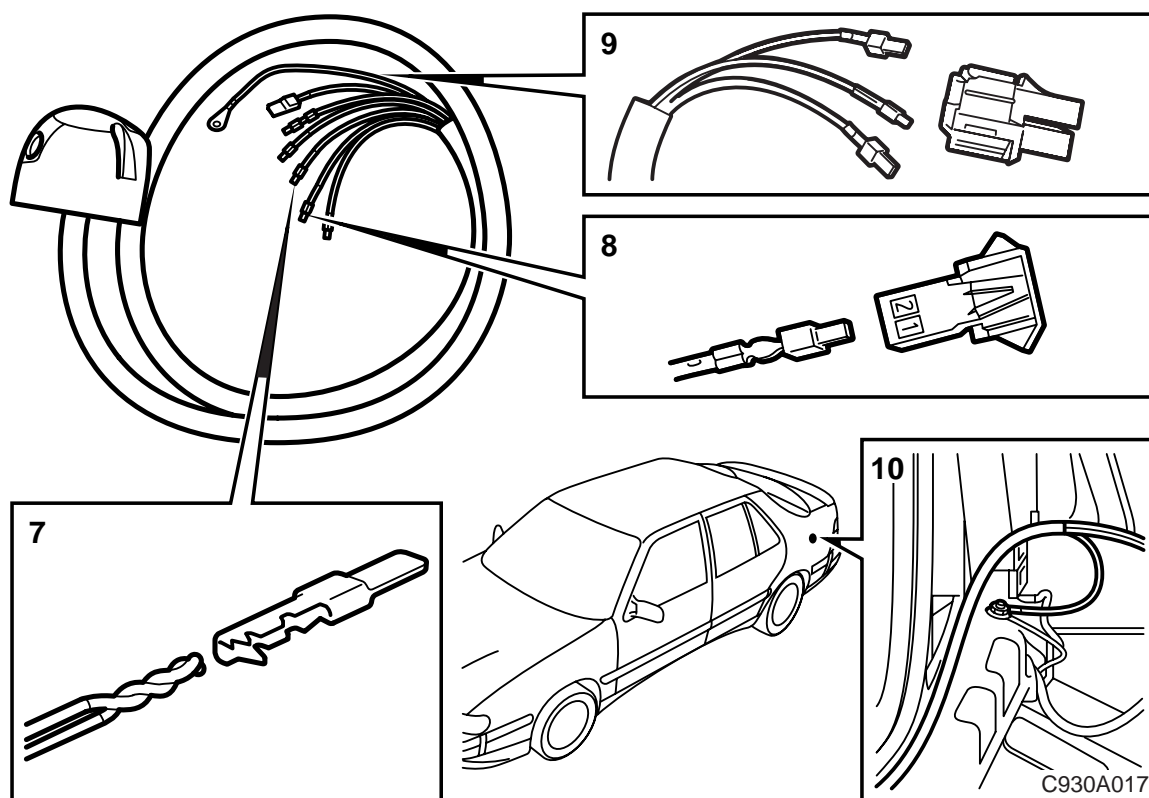


- 6 Se deve essere installato il corredo di alimentazione positiva 400 101 226 oppure il corredo di ricarica 400 101 234, collegare il cavo grosso grigio rispettivamente al pin 1 oppure 2 del connettore (a 2 pin) in dotazione.  
Se il connettore non serve, fissarlo in un luogo opportuno con nastro adesivo.
- 7 Collegare i cavi al connettore ad 8 pin come mostrato in figura.
- 8 Collegare il conduttore di massa nero al punto di massa sotto il gruppo luci posteriore sinistro.
- 9 Collegare il connettore ad 8 pin alla rete di predisposizione oppure al corredo rete ad 8 pin 400 112 090.
- 10 Fissare opportunamente i cavi con le fascette di serraggio.
- 11 **9-3:** Installare il fusibile (10 A) nella basetta portafusibili, posizione B.
- 12 Controllare il funzionamento e reinstallare le parti rimosse.



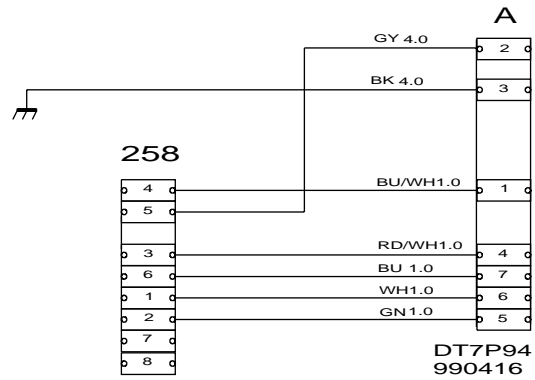
### Saab 9000

- 1 Spostare il rivestimento laterale posteriore sinistro.
- 2 Rimuovere il carter protettivo dal gruppo luci posteriore sinistro.
- 3 **5 porte:** Rimuovere il tappo di gomma dalla lamiera posteriore.
- 4 Avvitare il contatto a 7 pin nel relativo supporto sul gancio di traino.
- 5 **5 porte:** Infilare i cavi nel bagagliaio.  
**4 porte, CS:** Infilare i cavi nel bagagliaio attraverso il foro per l'occhiello di traino amovibile.
- 6 Installare il passante di gomma.



- 7 **-87:** Recidere il pin piatto dei cavi verde e blu. Spelare ed attorcigliare le estremità dei cavi. Installare un nuovo pin piatto. Collegare il pin piatto al pin 2 del connettore ad 8 pin.
- 8 Se deve essere installato il corredo di alimentazione positiva 400 101 226 oppure il corredo di ricarica 400 101 234, collegare il cavo grosso grigio rispettivamente al pin 1 oppure 2 del connettore (a 2 pin) in dotazione.
- 9 Collegare i cavi al connettore ad 8 pin come mostrato nella figura a pagina 6, punto 7.
- 10 Collegare il conduttore di massa nero al punto di massa sotto il gruppo luci posteriore sinistro.
- 11 Collegare il connettore ad 8 pin alla rete di predisposizione dell'automobile.
- 12 Fissare opportunamente i cavi con le fascette di serraggio.
- 13 Controllare il funzionamento e reinstallare le parti rimosse.

## Schema elettrico, contatto a 7 pin per il gancio di traino

**258**

Connettore nell'automobile

**A**

1	Indicatore di direzione sinistro
2	Fendinebbia
3	Massa
4	Indicatore di direzione destro
5	Luce di posizione destra
6	Luce di arresto
7	Luce di posizione sinistra