

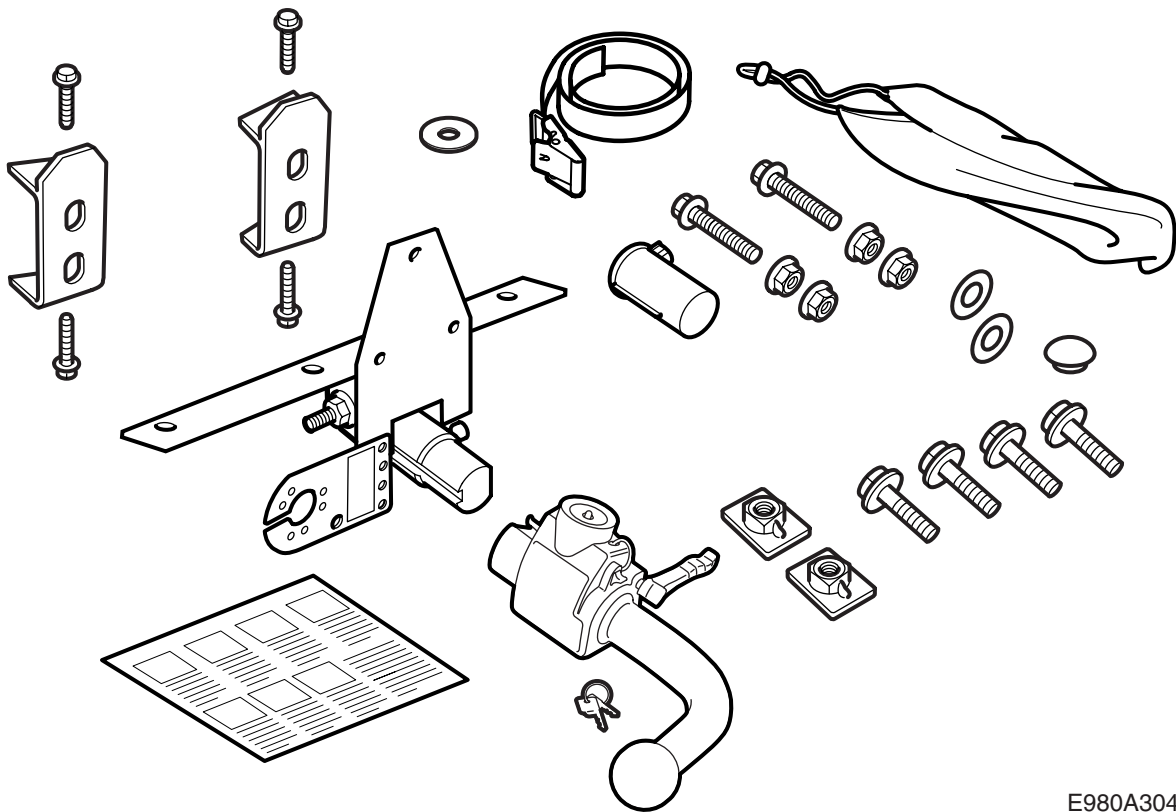


**MONTERINGSANVISNING · INSTALLATION INSTRUCTIONS  
MONTAGEANLEITUNG · INSTRUCTIONS DE MONTAGE**

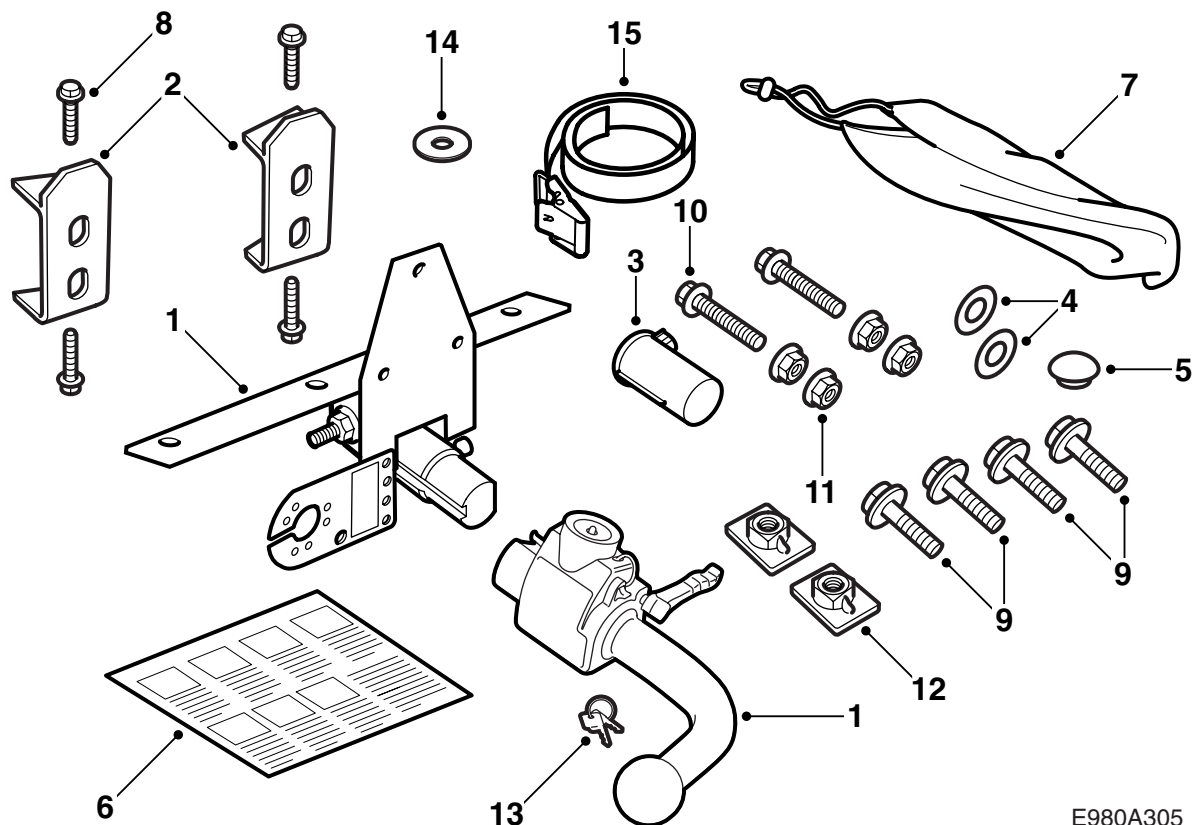
## Saab 9-5 5D

Gancio di traino amovibile

Accessories Part No.	Group	Date	Instruction Part No.	Replaces
400 132 676 400 132 684	8:60-45	Nov 02	53 37 290	



E980A304



E980A305

- 1 Gancio di traino
- 2 Rinforzo (2 pz)
- 3 Carter
- 4 Tenuta (2 pz)
- 5 Tappo di gomma
- 6 Istruzioni per l'uso
- 7 Sacchetto protettivo
- 8 Vite Taptite (4 pz)
- 9 Vite M10X30 (7 pz)
- 10 Vite M10X70 (2 pz)
- 11 Dado (4 pz)
- 12 Piastrina per dado (2 pz)
- 13 Chiave (2 pz)
- 14 Rondella (2 pz)
- 15 Cinghia

400 132 676 (nr. cat. Saab 55 22 511) per automobili **senza regolazione di livello**.

400 132 684 (nr. cat. Saab 55 22 529) per automobili **con regolazione di livello**.

### Nota

Verificare sempre le leggi nazionali vigenti in materia di installazione di ganci di traino ed atternersi ad esse.

Il gancio di traino è conforme alla direttiva 94/20/CEE.

### Peso massimo consentito del rimorchio:

Rimorchio con freni: 1800 kg

Rimorchio senza freni: 50% del peso del veicolo trainante in assetto di guida, con un massimo di 750 kg.

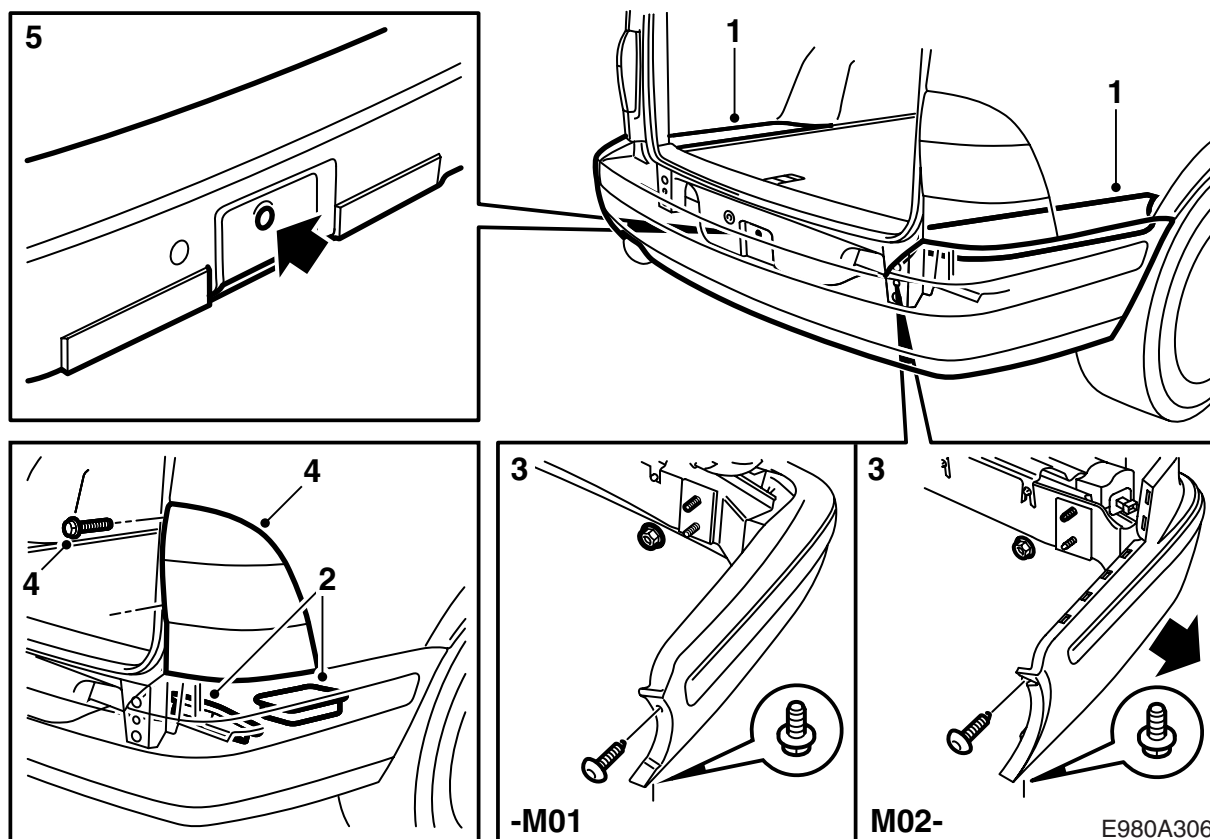
**Peso massimo consentito sulla sfera: 75 kg**

**Peso complessivo: 10,4 kg**

### Avvertenza

Dopo l'installazione del gancio di traino l'automobile deve essere soggetta a revisione. Presentare le presenti istruzioni all'atto della revisione.

I cavi del gancio di traino devono essere posati e collegati in conformità alle relative istruzioni.



- 1 Staccare le sezioni esterne del pavimento del bagagliaio.
- 2 Sollevare i vani portaoggetti e staccare i blocchi in schiuma (2 per lato) dal bordo posteriore della carrozzeria.
- 3 **-M01**: Rimuovere il paraurti svitando le viti in corrispondenza dei passaruote ed i dadi dal bagagliaio.

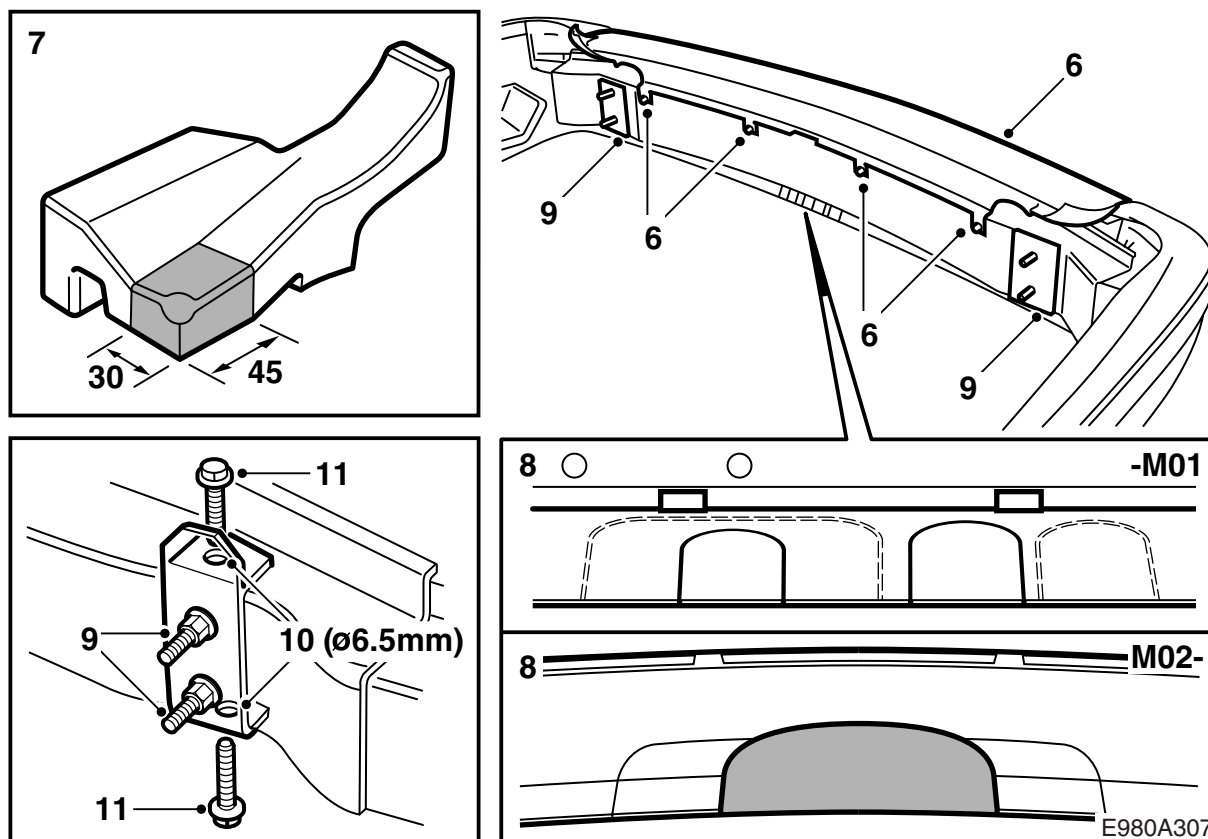
**M02-**: Rimuovere il paraurti svitando le viti in corrispondenza dei passaruote ed i dadi dal bagagliaio, quindi sfilando i segmenti laterali del paraurti.

**Automobili con SPA**: Sezionare il connettore.

### Avvertenza

Sistemare il paraurti su una superficie pulita e morbida.

- 4 **-M01**: Rimuovere le lampade posteriori staccando i due coperchi protettivi dalle viti, svitando le viti e rimuovendo gli attacchi sul bordo anteriore delle lampade.
- 5 Rimuovere il martinetto e l'occhiello di traino, quindi installare il tappo di gomma.



6 **-M01:** Allentare leggermente le viti della sezione superiore della guaina del paraurti, quindi sfilare delicatamente la sezione superiore della guaina dagli attacchi a scatto.

**M02-:** Allentare leggermente le viti della sezione superiore della guaina del paraurti, quindi staccare anche le sezioni angolari del profilo del paraurti e sfilare delicatamente la sezione superiore della guaina dagli attacchi a scatto tirandola all'indietro.

**M02- con SPA:** Rimuovere il connettore dei sensori.

7 Rimuovere il supporto della guaina del paraurti, quindi praticare i fori nel supporto sinistro come mostrato in figura ed in quello destro in modo corrispondente.

8 **-M01:** Utilizzando un coltello universale con lama a gancio (oppure un seghetto), praticare il foro per il gancio di traino nella guaina del paraurti nel rispetto del segno esterno. Togliere quindi la parte in più (A) come mostrato in figura e praticare il foro per la morsettiera dei cavi nel rispetto del segno (si può utilizzare anche un seghetto). Inoltre occorre rimuovere la linguetta residua sul fondo del paraurti fra fori del gancio e della morsettiera.

**M02-:** Utilizzando un coltello universale con lama a gancio (oppure un seghetto), praticare i fori per il gancio di traino nella guaina del paraurti nel rispetto dei segni.

### Avvertenza

Tagliare o segare con la massima precisione possibile. L'aspetto esteriore è molto importante. Rifinire all'occorrenza con una lima.

9 Rimuovere i distanziali dalla guida del paraurti ed installare i rinforzi al loro posto. Serrare i quattro dadi di fissaggio del paraurti in modo da fissare i rinforzi in posizione.

10 Utilizzando occhiali protettivi, praticare i quattro fori nella guida del paraurti con una punta da 6,5 mm. Asportare i trucioli dalla guida del paraurti.

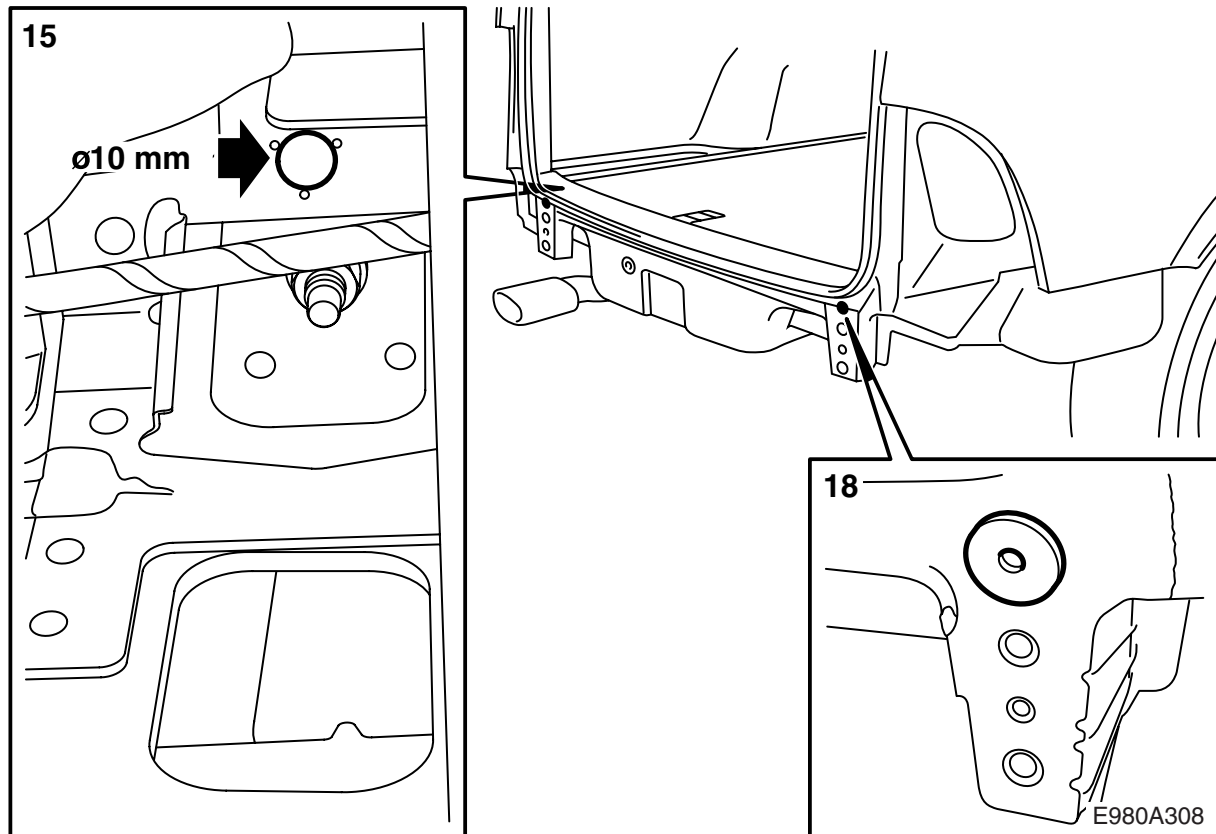
11 Installare le viti Taptite (autofilettanti).

**Coppia di serraggio: 25 Nm (20 lbf ft).**

12 Togliere i dadi ed allineare il supporto della guaina del paraurti.

### Avvertenza

Tagliare o segare con la massima precisione possibile. L'aspetto esteriore è molto importante. Rifinire all'occorrenza con una lima.

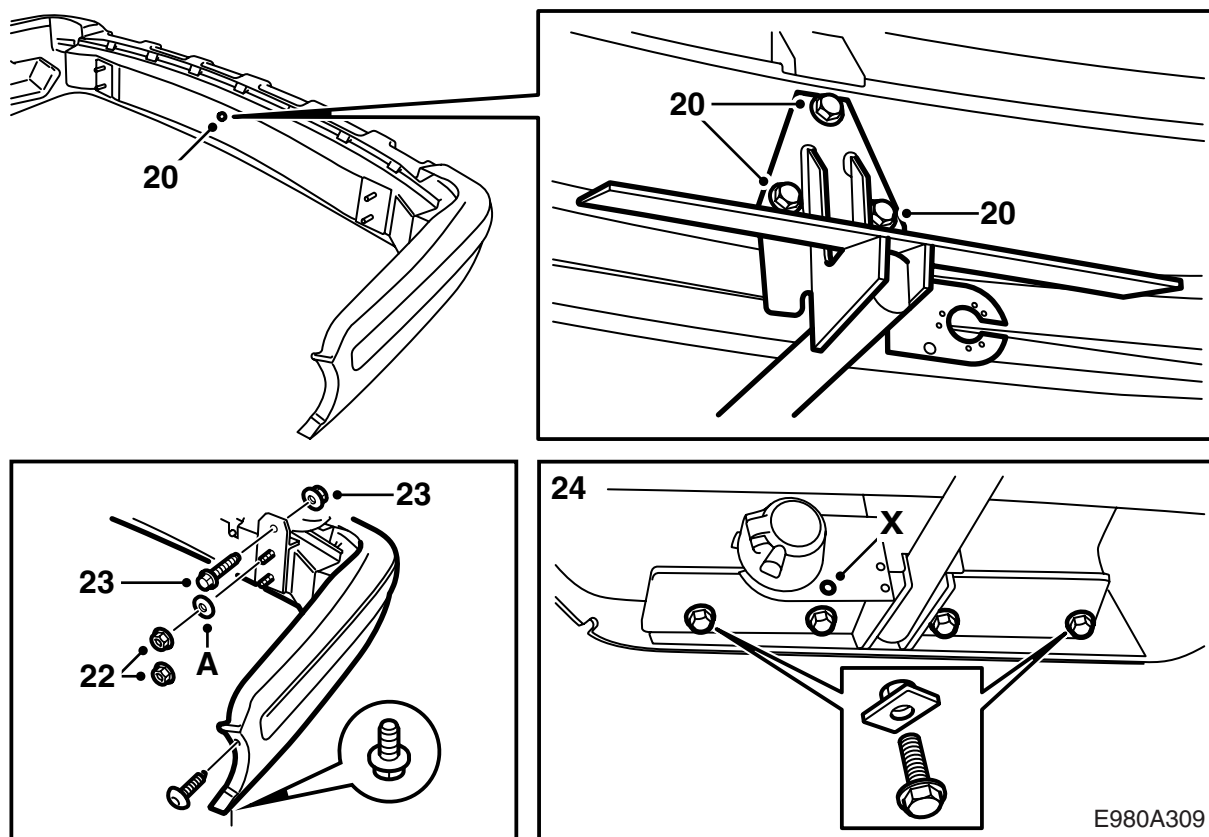


- 13 **-M01:** Asportare il sigillante dalla carrozzeria nei punti in cui saranno posati i rinforzi del paraurti.
- 14 Allineare il paraurti e fissarlo sulla carrozzeria con i due dadi superiori.
- 15 Utilizzando occhiali protettivi, infilando una punta da 10 mm nei manicotti, praticare i fori nello specchio di poppa e nei rinforzi.

### Avvertenza

Prestare attenzione a non danneggiare i cavi dell'automobile.

- 16 Togliere il paraurti ed eliminare tutti i trucioli dal bagagliaio.
- 17 Sbavare i fori ed eliminare trucioli e scaglie di vernice.
- 18 Installare le tenute (autoadesive) sulla carrozzeria, quindi applicare il sigillante per cavità Terotex HV 400 (nr. cat. 30 15 930) alle superfici interne.
- M01:** Proteggere dalla corrosione anche le superfici da cui è stato asportato il sigillante per carrozzeria.
- 19 Installare i cavi scelti rispettando le istruzioni contenute nel relativo corredo.



20 Svitare la vite da uno dei fori della guida del paraurti ed installare il gancio sul paraurti. Controllare che la linea sopra la vite superiore del gancio sia parallela alla guida del paraurti.

**Coppia di serraggio: 40 Nm (30 lbf ft).**

21 Allineare il paraurti.

**Automobili con SPA:** Collegare il connettore.

22 **-M01:** Fissare il paraurti all'automobile con quattro dadi.

**M02-:** Fissare il paraurti all'automobile con quattro dadi, interponendo le rondelle (A) sotto i dadi superiori.

**Coppia di serraggio: 40 Nm (30 lbf ft).**

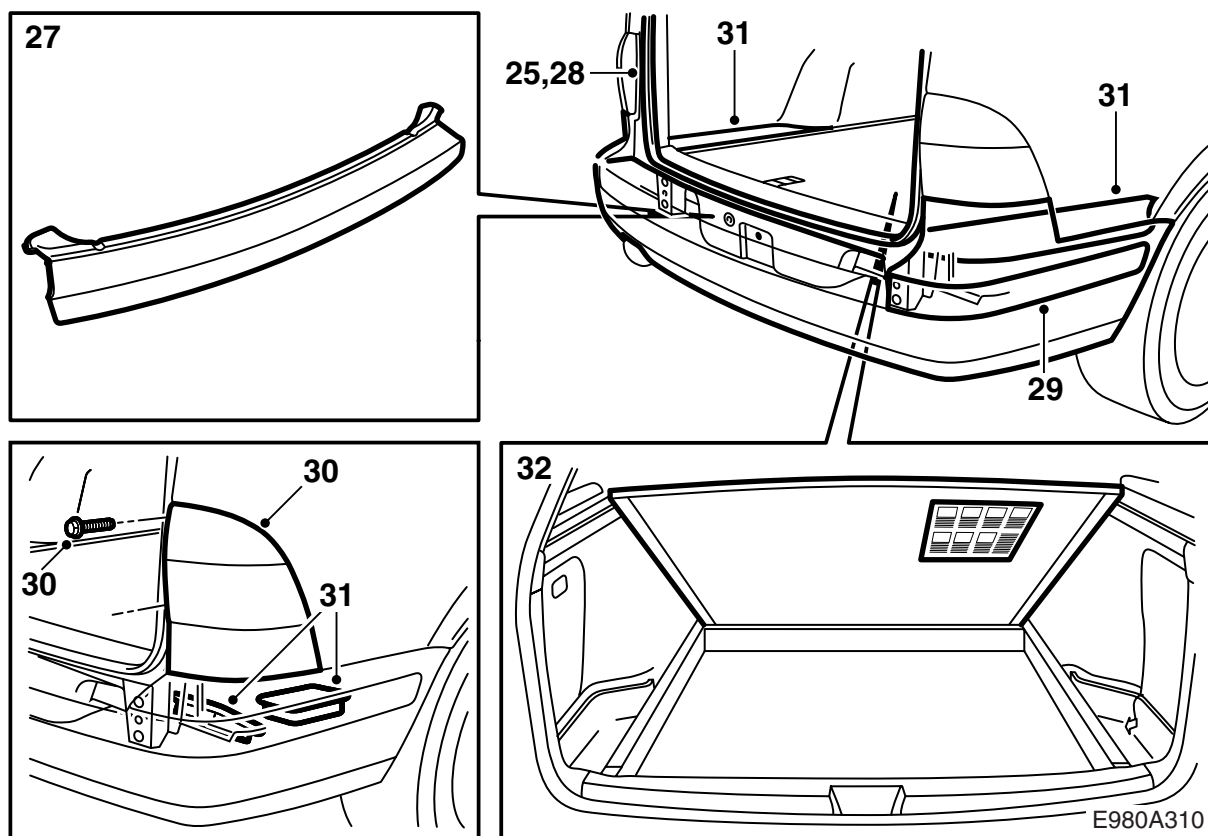
Installare le viti in corrispondenza dei passaruote.

23 Avvitare i rinforzi all'automobile.

**Coppia di serraggio: 40 Nm (30 lbf ft).**

24 Installare le viti e le piastrine dei dadi che fissano il gancio alla carrozzeria.

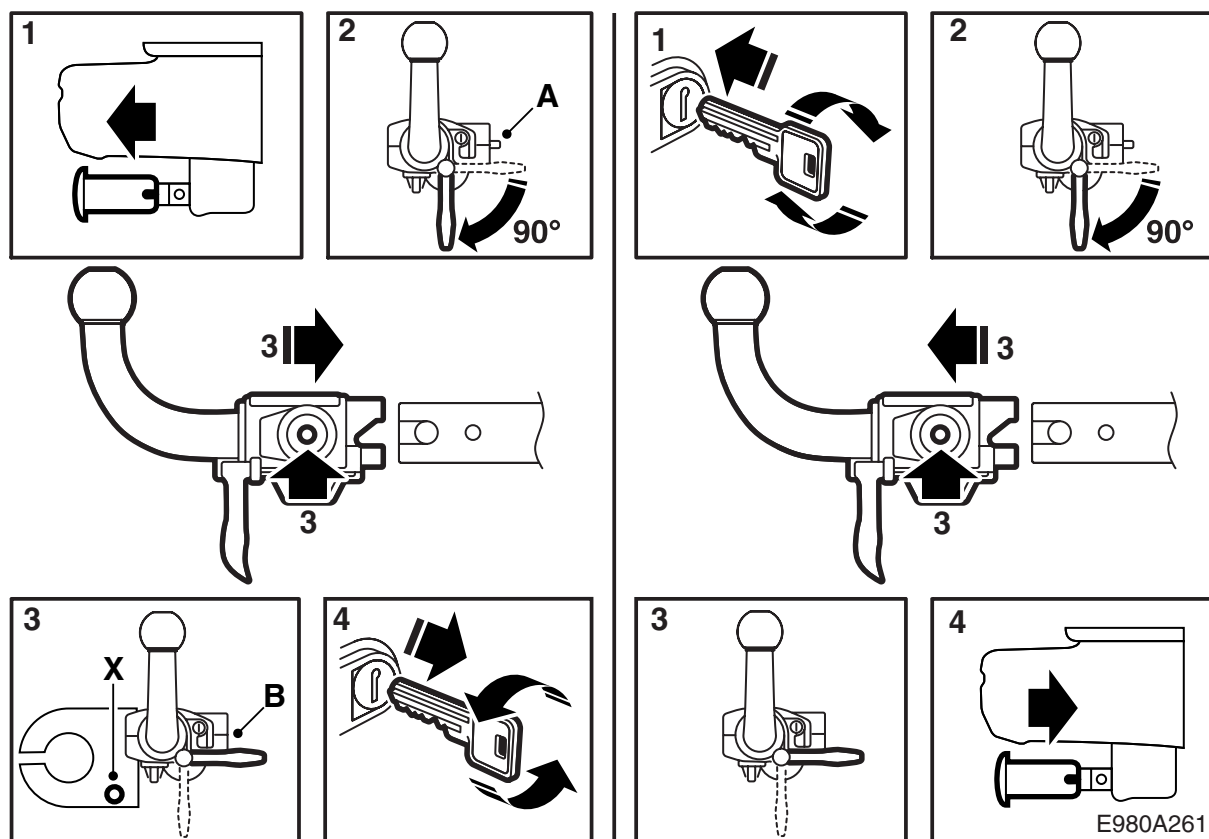
**Coppia di serraggio: 40 Nm (30 lbf ft).**



- 25 Staccare la sezione inferiore del profilo di tenuta attorno all'apertura dello sportello del bagagliaio.
- 26 **M02- con SPA:** Collegare i sensori.
- 27 **-M01:** Installare la sezione superiore della guaina del paraurti allineandola alle quattro viti della traversa del paraurti. Continuare quindi a premere la sezione superiore della guaina con i ganci attorno al bordo. Serrare le viti.  
**M02-:** Infilare la sezione superiore della guaina del paraurti nella presa nella guaina del paraurti ed allineare le linguette alle quattro viti della traversa del paraurti. Servirsi di un grande cacciavite per sistemare le linguette dietro le rondelle delle viti. Serrare le viti.
- 28 Installare il profilo di tenuta attorno all'apertura dello sportello del bagagliaio.
- 29 **M02-:** Installare le sezioni angolari del profilo del paraurti.
- 30 **-M01:** Installare le luci posteriori.
- 31 Sistemare il martinetto nel vano degli attrezzi, installare i blocchi in schiuma sopra i biscottini del paraurti nel bagagliaio, quindi risistemare i vani portaoggetti e le sezioni esterne del pavimento del bagagliaio.
- 32 Sollevare il pavimento del bagagliaio ed incollare l'etichetta con le istruzioni per l'uso come mostrato in figura.
- 33 Provare l'installazione del gruppo sfera e controllare il funzionamento.
- 34 Staccare delicatamente la pagina relativa all'installazione ed alla rimozione del gruppo sfera e consegnarla al cliente assieme alle istruzioni per l'installazione ed alle chiavi.







## Istruzioni per l'uso

(conservare nel libretto uso e manutenzione dell'automobile)

A Gruppo sfera **non** bloccato.

B Gruppo sfera bloccato.

X Foro per l'inserimento della catena di sicurezza di rimorchio/roulotte.

### ⚠ PRECAUZIONE

Attenersi a quanto segue per un'installazione **sicura** del gancio di traino:

- Il perno di accoppiamento deve **sempre** essere ben pulito ed ingrassato. Rivolgersi ad un'officina autorizzata Saab in merito ai grassi consigliati.
- Il carter protettivo deve **sempre** essere montato quando il gruppo sfera è rimosso.
- Deve **sempre** essere possibile montare e smontare il gruppo sfera senza incontrare difficoltà.
- Il perno indicatore rosso deve sempre essere ritratto (B) quando il gruppo sfera è montato.

## Installazione del gruppo sfera

- 1 Togliere il carter protettivo del perno di accoppiamento.
- 2 Ruotare la maniglia del gruppo sfera in senso orario fino alla sua posizione di fermo. Il perno indicatore rosso si porta in posizione estratta (A).
- 3 Infilare il gruppo sfera sul perno di accoppiamento fino alla posizione di bloccaggio. La maniglia torna in posizione orizzontale ed il perno indicatore rosso torna in posizione ritratta e non sporge.
- 4 Ruotare la chiave in senso antiorario. Estrarre la chiave e rimontare il carter protettivo. Ora il gruppo sfera è bloccato all'automobile.

### ⚠ PRECAUZIONE

- Controllare che il perno indicatore rosso sia in posizione ritratta (B) e non sporga.
- Quando il gruppo sfera è montato sull'automobile, deve **sempre** essere chiuso a chiave. Rimuovere sempre la chiave.

## Rimozione del gruppo sfera

- 1 Rimuovere il carter protettivo della chiave, infilare la chiave e girarla in senso orario. Ora il gruppo sfera non è più bloccato all'automobile.

- 2 Ruotare la maniglia del gruppo sfera in senso orario fino alla sua posizione di fermo. Il perno indicatore rosso si porta in posizione estratta.
- 3 Staccare il gruppo sfera dal perno di accoppiamento. Il perno indicatore si ritrae e la maniglia torna in posizione orizzontale.
- 4 Risistemare il carter protettivo del perno di accoppiamento.
- 5 Quando il gruppo sfera non serve, conservarlo nella ruota di scorta e fissarlo infilando la cinghia nei fori delle colonnette.