

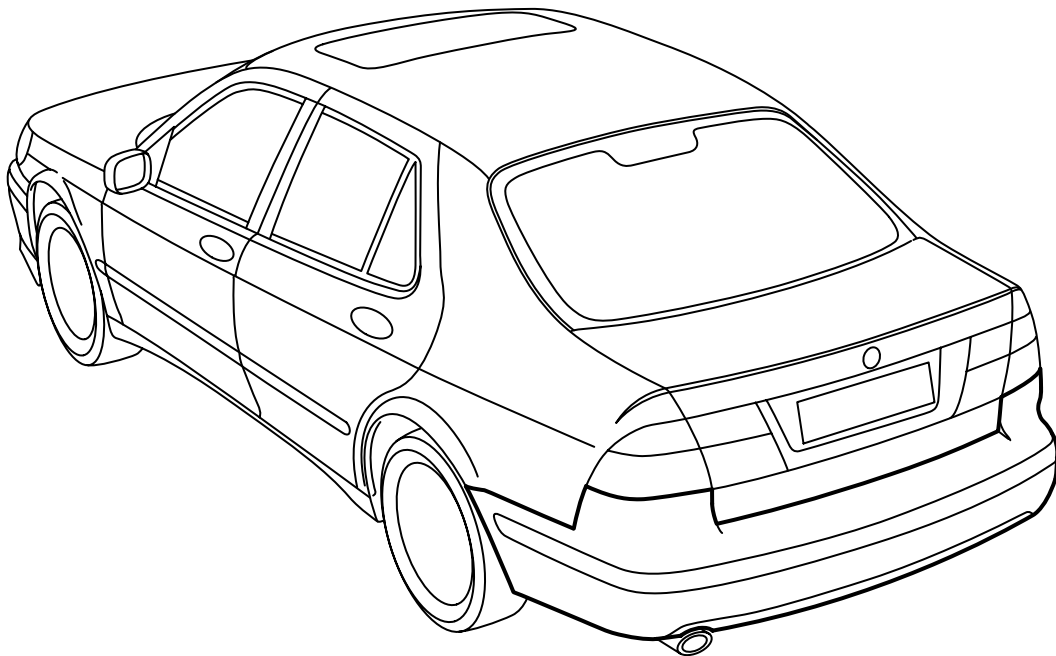


**MONTERINGSANVISNING · INSTALLATION INSTRUCTIONS
MONTAGEANLEITUNG · INSTRUCTIONS DE MONTAGE**

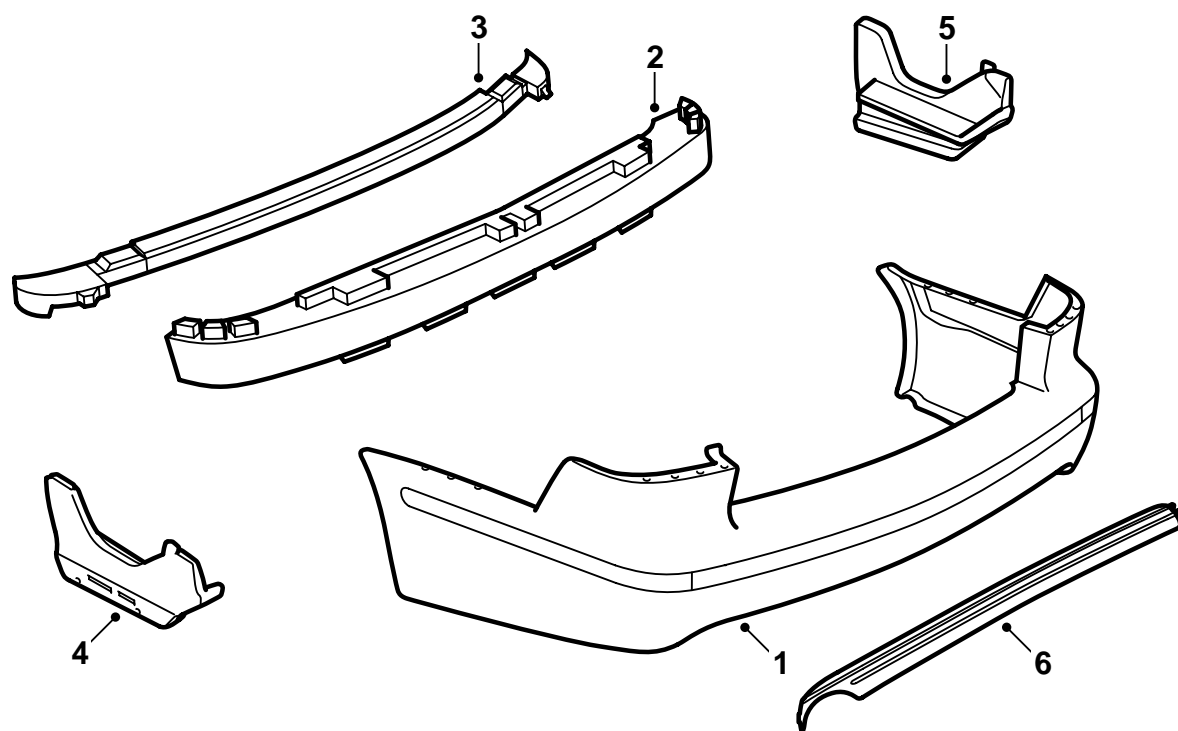
Saab 9-5 4Porte M02-

Paraurti posteriore

Accessories Part No.	Group	Date	Instruction Part No.	Replaces
400 133 252	9:84-28	Aug 03	55 81 863	55 81 863 May 03

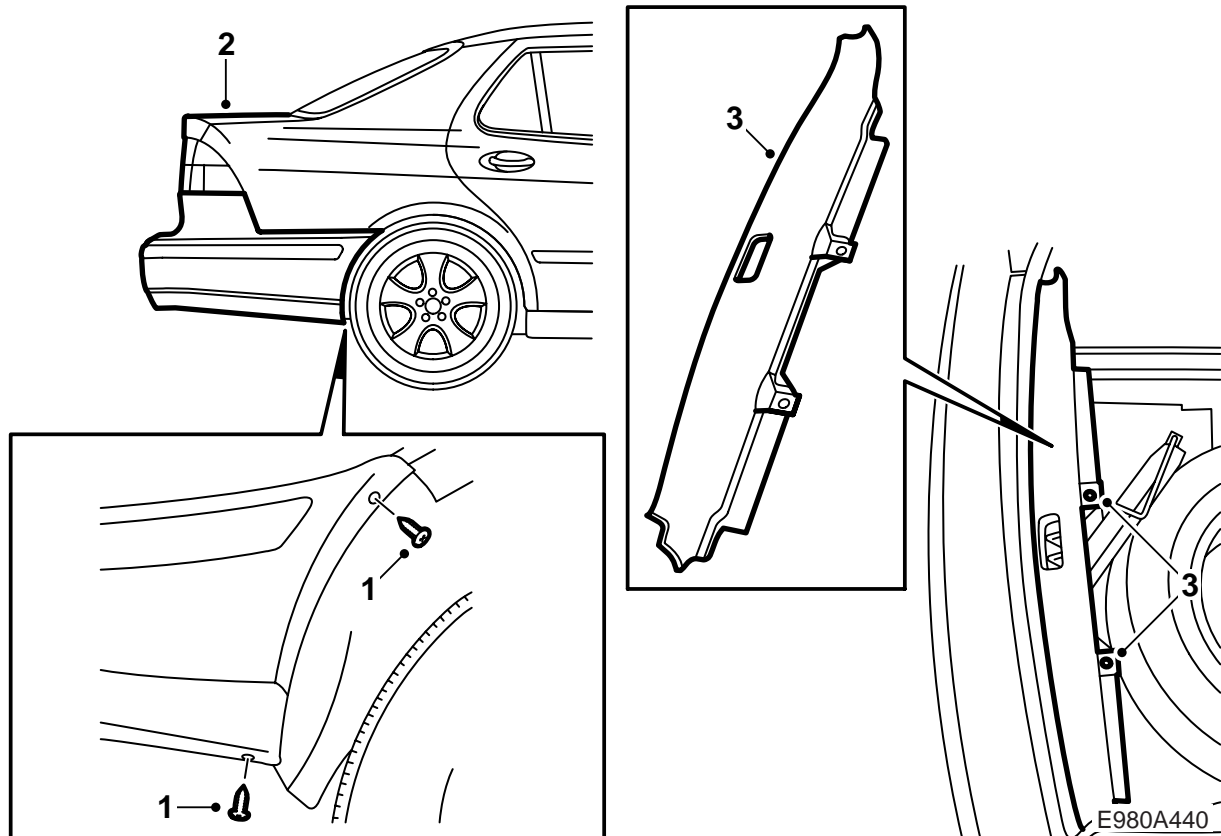


E980A438



E980A439

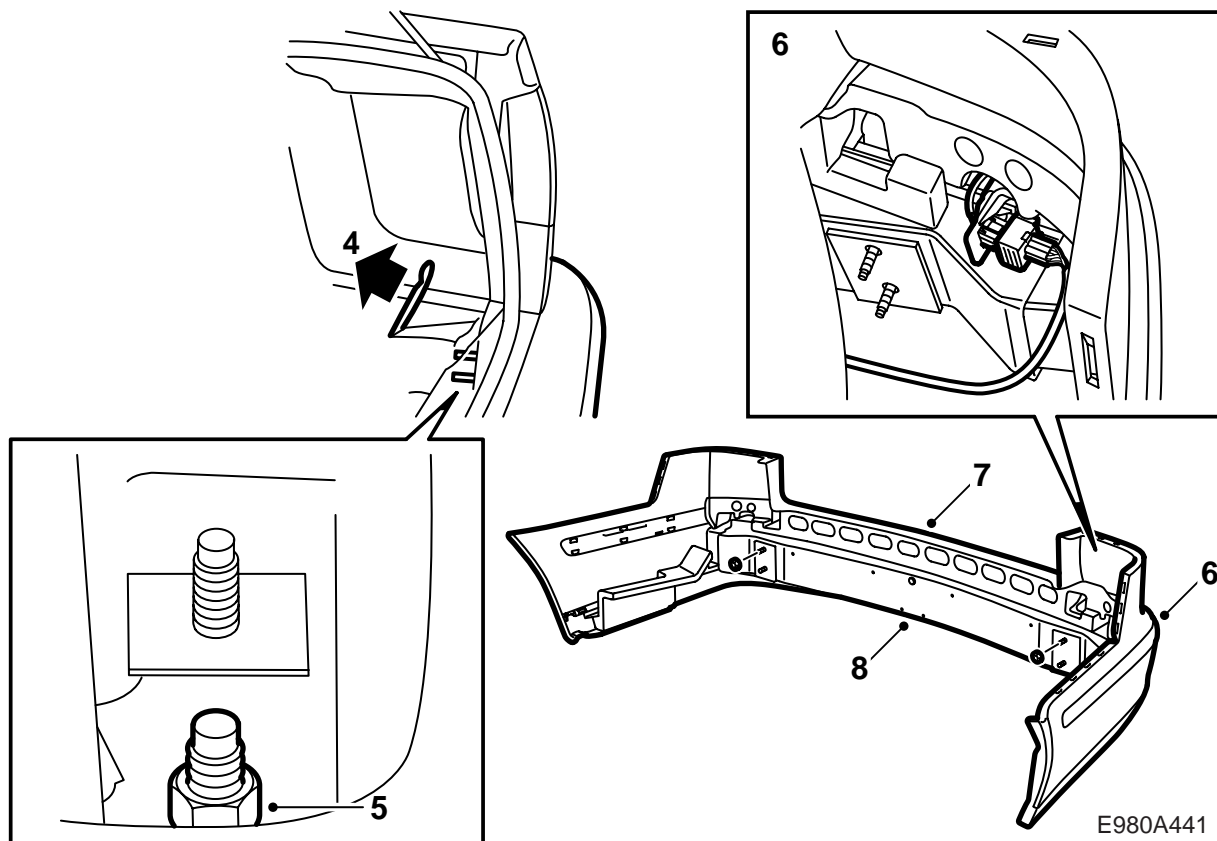
- 1 Guaina del paraurti (ordinare separatamente)
- 2 Blocco cellulare, traversa del paraurti
- 3 Blocco cellulare superiore
- 4 Blocco cellulare sinistro
- 5 Blocco cellulare destro
- 6 Decorazione della griglia



La guaina del paraurti è trattata in superficie con vernice di fondo grigia ed è pronta per la verniciatura.

Verniciare la guaina del paraurti con il colore della carrozzeria, vedere "Norme per la verniciatura di plastica PP/EPDM con fondo" nelle presenti istruzioni per l'installazione.

- 1 Svitare le viti nel passaruota, 2 unità per lato.
- 2 Aprire lo sportello del bagagliaio.
- 3 Rimuovere la protezione della soglia.



- 4 Scostare di lato il tappeto del bagagliaio e rimuovere le guarnizioni di tenuta.

Automobili con gancio di traino:

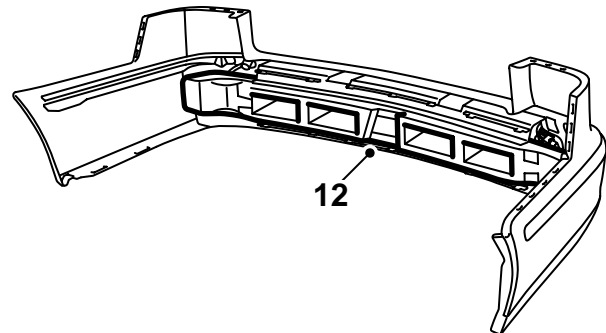
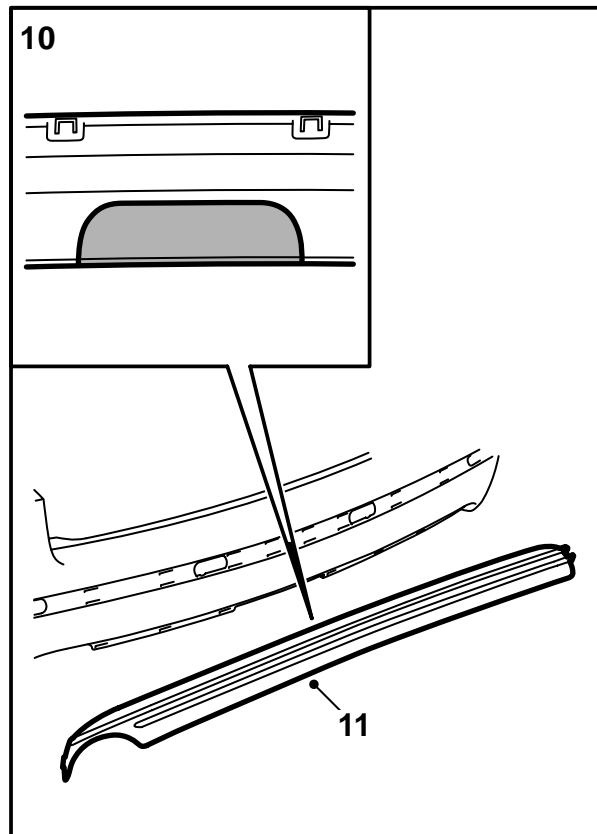
- Staccare le sezioni angolari della modanatura del paraurti e rimuovere la sezione centrale.
 - Rimuovere le viti e i dadi che fissano i rinforzi alla carrozzeria.
 - Rimuovere gli attacchi del gancio di traino al pavimento dell'auto.
 - Rimuovere il contatto elettrico del gancio di traino dal gancio di traino.
- 5 Rimuovere i dadi che fissano il paraurti. Le viti inferiori portano i dadi solo se l'auto è dotata di gancio di traino.
- 6 Estrarre il paraurti dai bordi dei passaruota e dai parafanghi posteriori. Estrarre il paraurti tirandolo all'indietro.

SPA: Sezionare i connettori.

Avvertenza

Prestare la massima cautela durante lo smontaggio, in modo da evitare di danneggiare la vernice.

- 7 Rimuovere il blocco cellulare superiore.
- 8 Rimuovere la guida del paraurti.
- 9 **SPA:** Rimuovere il blocco cellulare dalla guaina del paraurti, il cablaggio e il supporto del connettore.



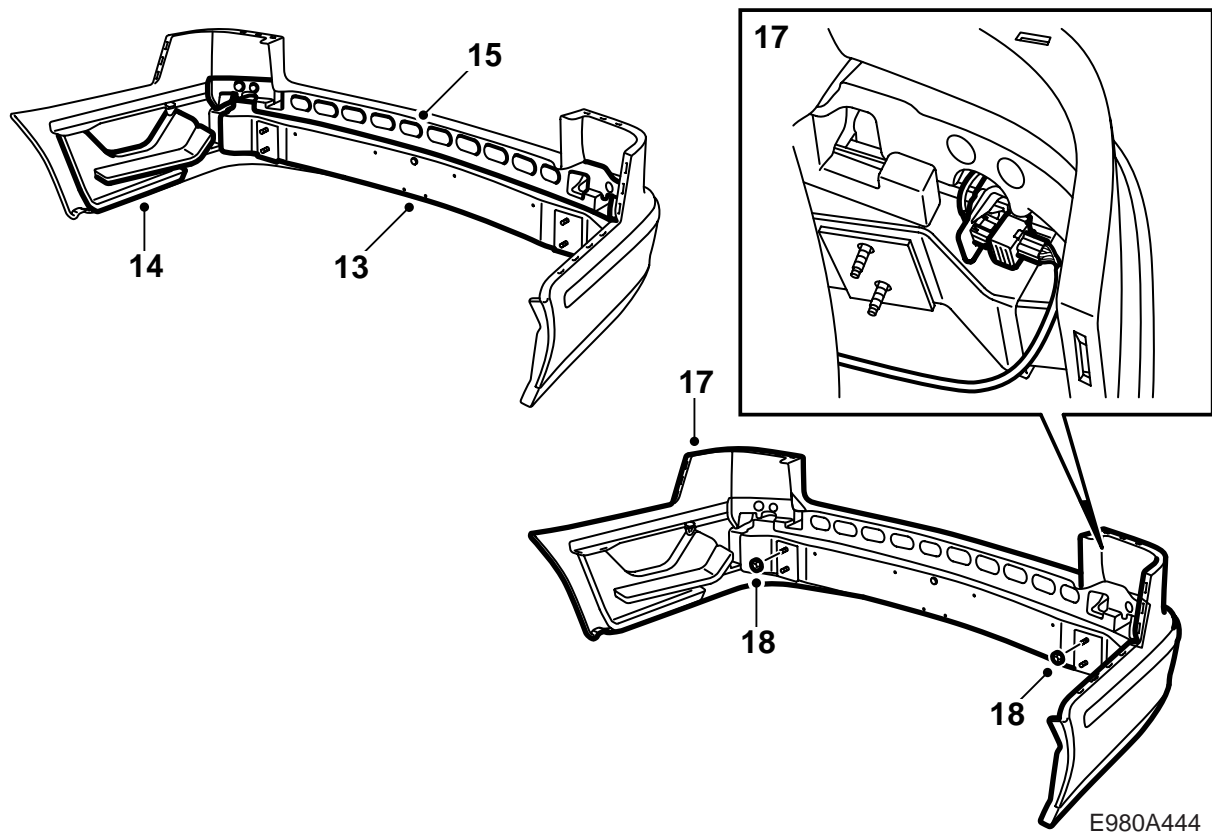
E980A443

- 10 **Automobili con gancio di traino:** Tagliare, usando un coltello universale con lama curva, nella sezione inferiore del paraurti per il gancio di traino, seguendo la superficie marcata (può essere usato anche un gattuccio).

Avvertenza

Tagliare o segare con la massima precisione possibile. L'aspetto esterno è molto importante. Rifinire all'occorrenza con una lima.

- 11 Installare la decorazione della griglia sul paraurti.
SPA: Installare il cablaggio.
- 12 Pressare il blocco cellulare nei cunei di fissaggio della guaina del paraurti.



E980A444

13 Installare la guida del paraurti.

Nota

La guida deve essere sistemata in sede mediante il perno di guida nella guaina protettiva.

14 Installare i blocchi cellulari sui lati della guaina del paraurti.

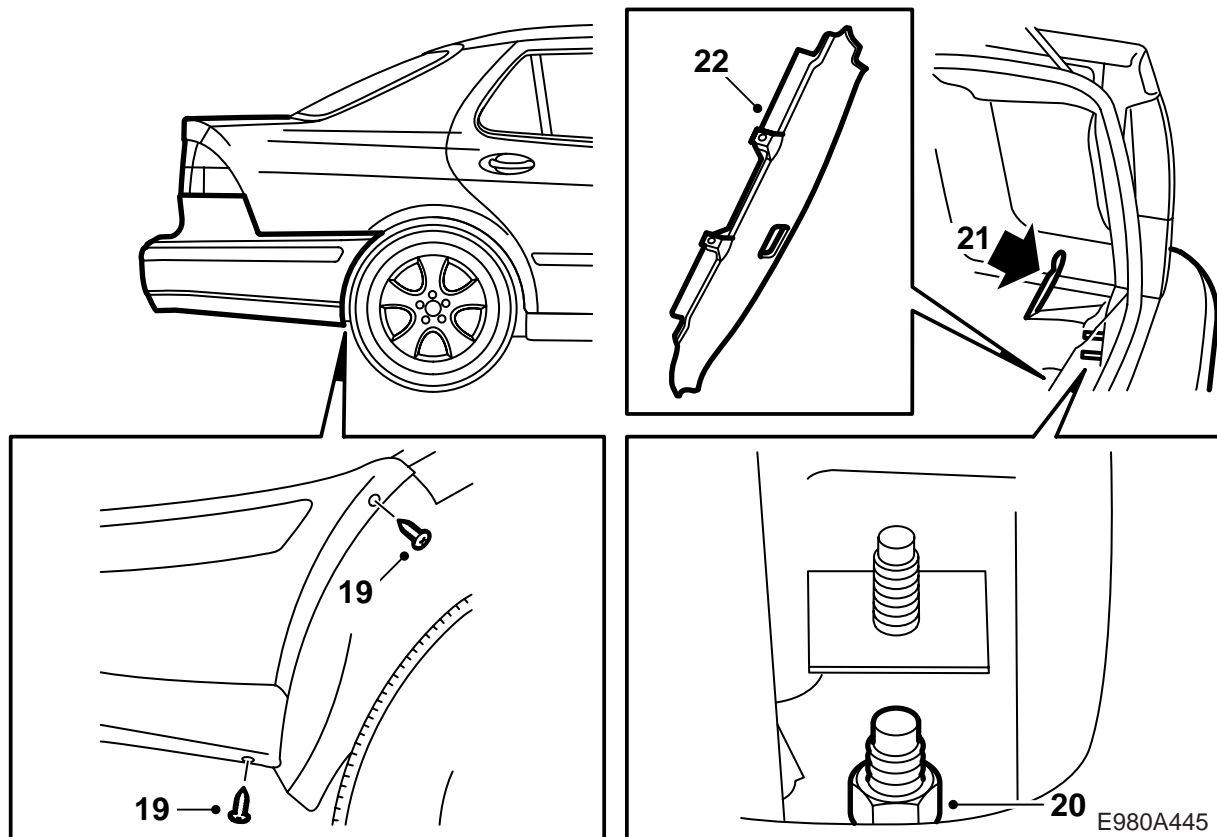
15 Installare il blocco cellulare superiore.

16 **SPA:** Installare il supporto del connettore.

17 Allineare il paraurti.

SPA: Collegare i connettori.

18 Pressare il paraurti sui bordi dei passaruota e sui parafanghi posteriori, accertarsi che le clip capitino nella corretta sede, e infilare i dadi.



19 Centrare il paraurti contro l'apertura del portellone e serrare le viti nei bordi dei passaruota. Controllare l'allineamento e, all'occorrenza, regolare.

20 Installare i dadi che fissano il paraurti.

Coppia di serraggio: 40 Nm (30 lbf ft)

Automobili con gancio di traino:

- Installare il contatto elettrico del gancio di traino sul gancio di traino.
- Installare gli attacchi del gancio di traino al pavimento dell'auto.

Coppia di serraggio: 40 Nm (30 lbf ft)

- Installare le viti e i dadi che fissano i rinforzi alla carrozzeria.

Coppia di serraggio: 40 Nm (30 lbf ft)

- Installare la sezione centrale della modanatura della guaina del paraurti e installare le sezioni angolari.

21 Installare le guarnizioni di tenuta e riportare in sede il tappeto del bagagliaio.

22 Installare la protezione della soglia.

23 Chiudere lo sportello del bagagliaio.

Norme per la verniciatura di plastica PP/ EPDM con fondo

- Sistemare le minigonne in modo che non si deformino durante la verniciatura.
- La temperatura non deve essere superiore a +40 °C (104 °F).
- Alla consegna dal fornitore, le minigonne sono pretrattate con mano di fondo.
- Maneggiare le minigonne con guanti puliti.

Tempo di essiccazione

70 minuti a 40 °C (104 °F).

Preparazione

- Carteggiare con cura le superfici trattate con fondo utilizzando carta 3M 1200 o 800.