

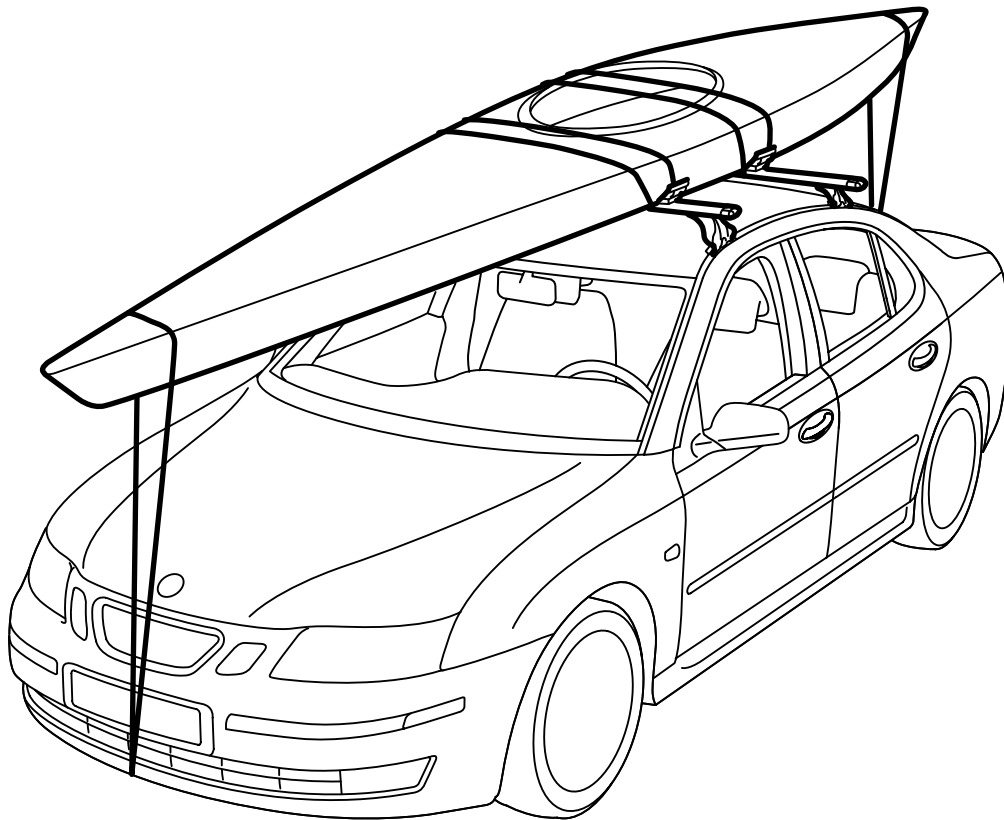


**MONTERINGSANVISNING · INSTALLATION INSTRUCTIONS
MONTAGEANLEITUNG · INSTRUCTIONS DE MONTAGE**

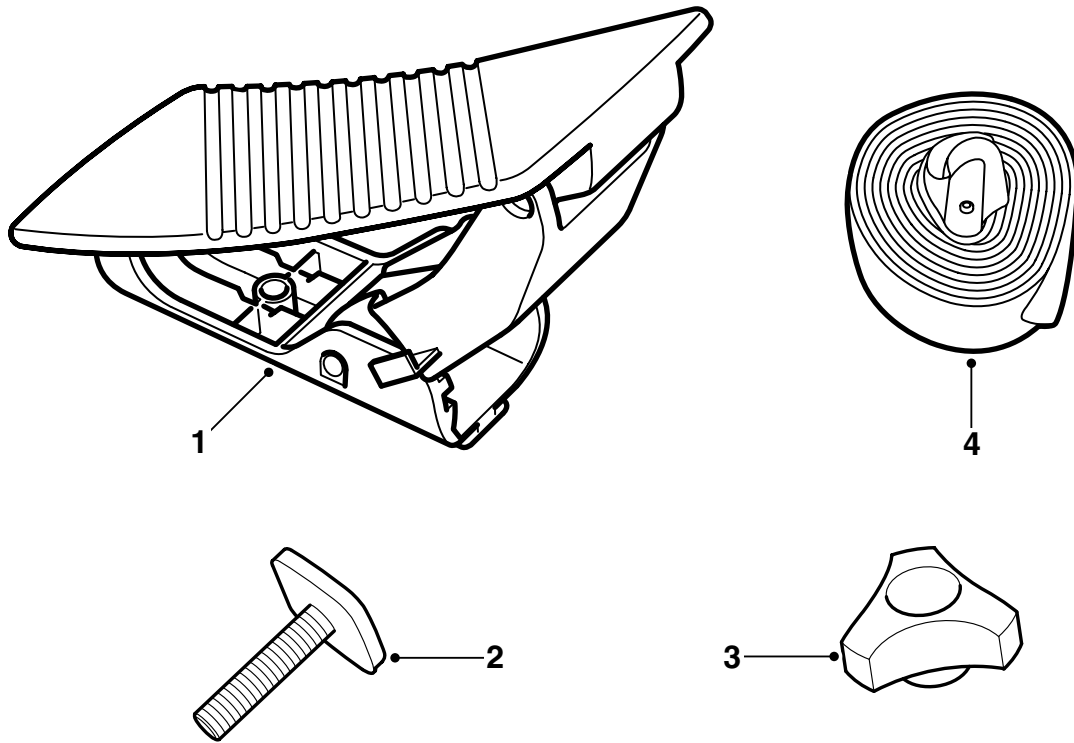
Saab

カヌー / カヤック用キャリア

Accessories Part No.	Group	Date	Instruction Part No.	Replaces
12 791 387 400 132 312	9:89-07	Apr 02	12 792 695 (55 20 887)	



F980A077



F980A078

- 1 ホルダー (x4)
- 2 Tみぞボルト (x4)
- 3 ノブ付きナット (x4)
- 4 ケーブルタイ (x2)

重要事項

警告

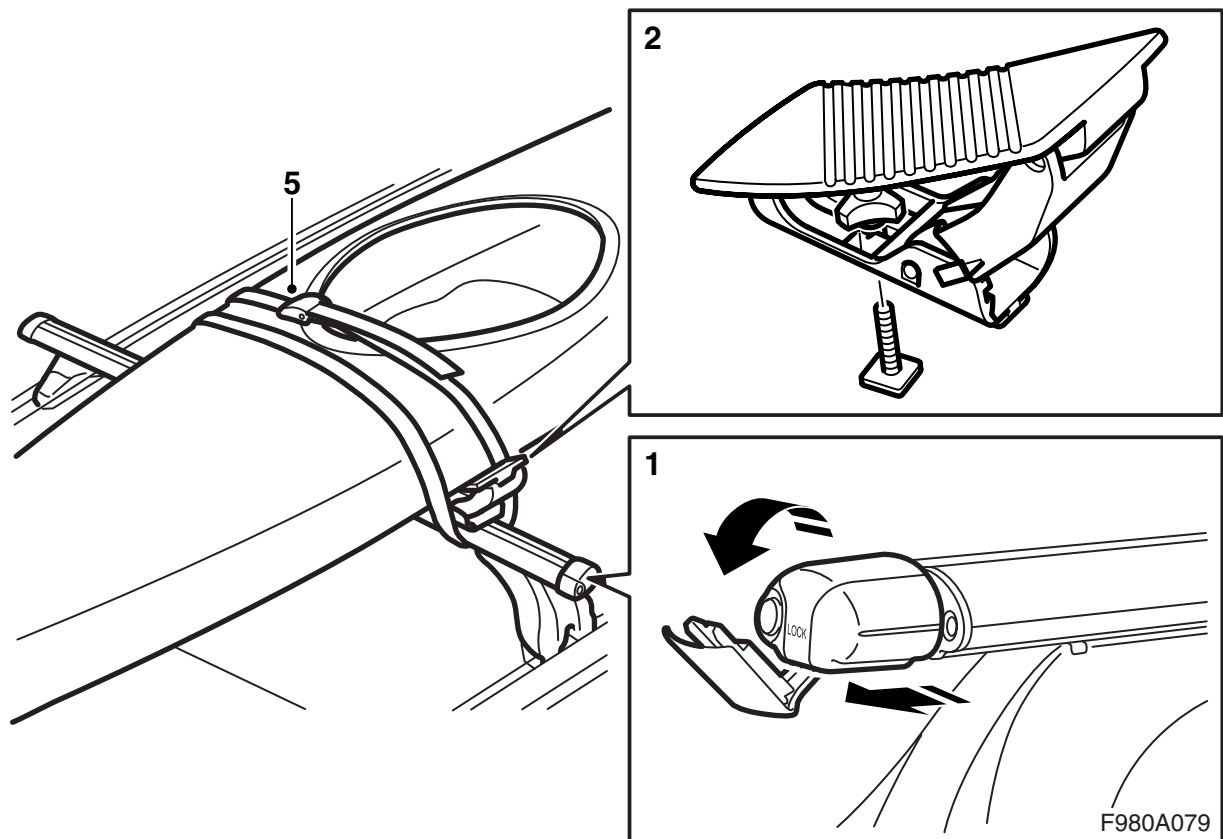
カヌー / カヤック用キャリアを使用する前に、取り付け説明書を全て良く読んでおくこと。カヌー / カヤック用キャリアの取り付けは、この説明書に従ってのみ行い、この説明書は車に常備しておく。

ルーフラックに荷物を載せて走行する際には、荷物の重量と形が車両の重点と空気動力を変えてしまうことがあるので、走行速度を調整すること。

- 取り付け説明書を十分に理解した上でキャリアの取り付けおよび使用を行うこと。
- 各キャリアは、正しく取り付けられているという前提において、安全な積載ができるように設計されている。**製品の改造は行ってはならない。**
- 最大許容積荷重量（ルーフレールを含む）： 車両のオーナーズマニュアルおよびルーフレールに関する情報を参照のこと。
カヌー / カヤック用キャリアの重量：2.5 kg。
- キャリアに荷物を積載した状態での走行時には、（強い横風、コーナリングまたはブレーキング時に）車の操縦性が変わること留意すること。
- 交通安全上の理由と空気抵抗を減らすために、使用しないときには各キャリアを外しておくこと。
- 自動洗車機で洗車する前には、ルーフラックを取り外すこと。
- サーブオートモービル株式会社では、不適切に取り付けられたルーフラックやアクセサリーが原因で発生した損傷に対する責任を負わない。
- 不明な点がある場合は、サーブディーラーに連絡する。
- 取り付け説明書は車に常備しておく必要がある。

勧告と注意事項

- キャリアの改造を行ってはならない。
- 積荷は外れたり、損傷の原因にならないようにしっかりと固定する。積荷を注意してひもをかけ、どの方向にも動かないようにする。積荷をしっかりとひもで固定するのは、ドライバーの責任である。
- 積荷の重量が各キャリアに平均してかかるように注意すること。
- 長い積荷は、車のバンパーまたはけん引フックを前後両方とも利用して、支柱やひもで固定する必要がある。積荷が車の後方に 1 m 以上突き出している、あるいは、車の前方に少しでも突き出している場合は、積荷に警告用の小旗などを付ける必要がある。
- このキャリアは、カヌーまたはカヤックの積載のみが認められている。
- 走行を始める前に全ての固定装置が固定されていることを確認する。短距離を走行した後で車を止め、全ての固定装置がしっかりとおり緩んでいないことを確認する。
- キャリアは、汚れや塩の清掃を行い、保守を行う必要がある。



- 1 ルーフレールの各エンドプラグを引き出し、プラグのセンターパーツを下方に折曲げる。
- 2 各キャリアをTみぞボルトとノブ付きナットで組み立てる。
- 3 カヌー / カヤック用キャリアをルーフレールのみぞに挿入する。カヌー / カヤック用キャリアが適切な位置となったならば、各ノブ付きナットをしっかりと締め付ける。
- 4 ルーフレールの各エンドプラグのセンターパーツを上方に曲げ戻し、各エンドプラグを押し込む。
- 5 ストラップを使用してカヌー / カヤックをしっかりと締結する。
- 6 各キャリアの角度は、ラッチを押し込み、キャリアのアウターパーツを上方または下方に移動させることにより調整可能である。

取り付け説明書は車に常備しておく必要がある。