

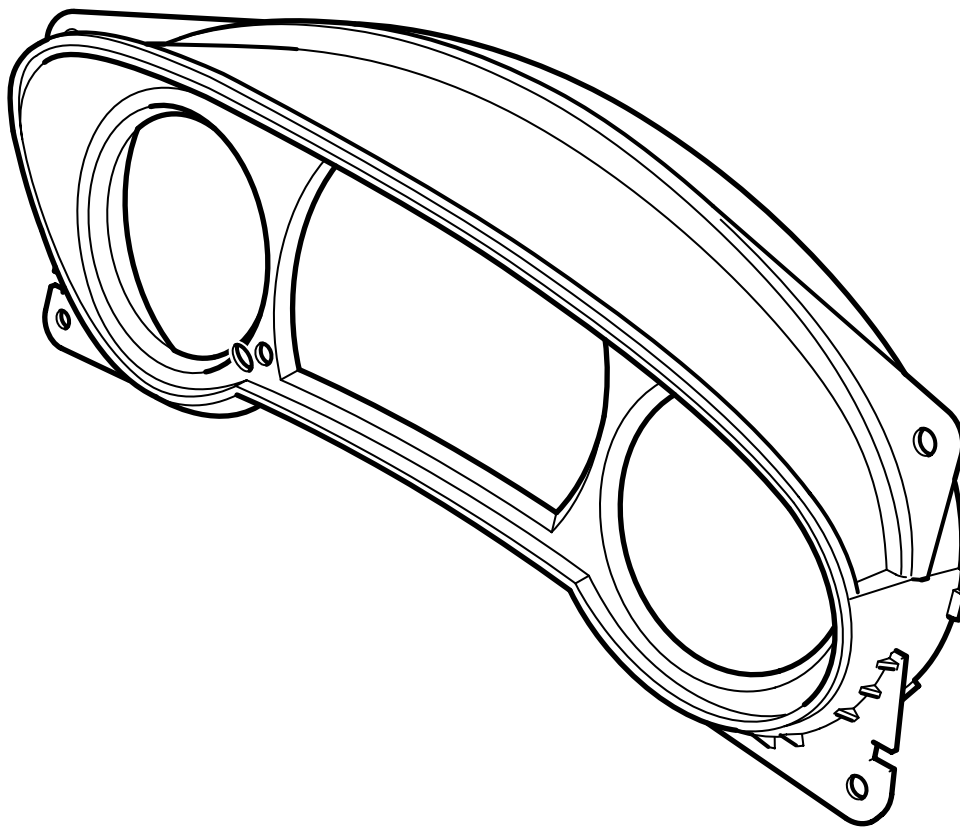


**MONTERINGSANVISNING · INSTALLATION INSTRUCTIONS
MONTAGEANLEITUNG · INSTRUCTIONS DE MONTAGE**

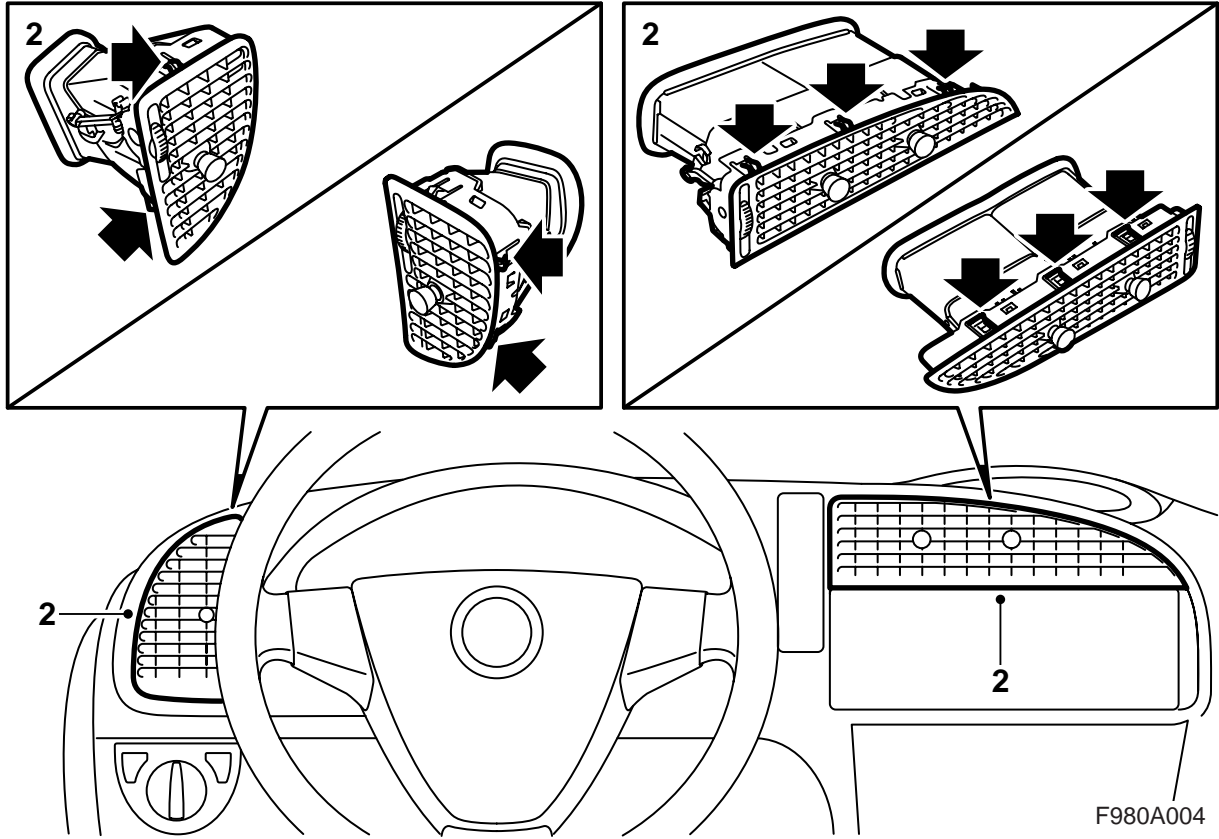
Saab 9-3 M03-

데커 스트립, 계기판

Accessories Part No.	Group	Date	Instruction Part No.	Replaces
12 787 874 12 802 042	9:38-02	Apr 03	12 788 452	12 788 452 Mar 02



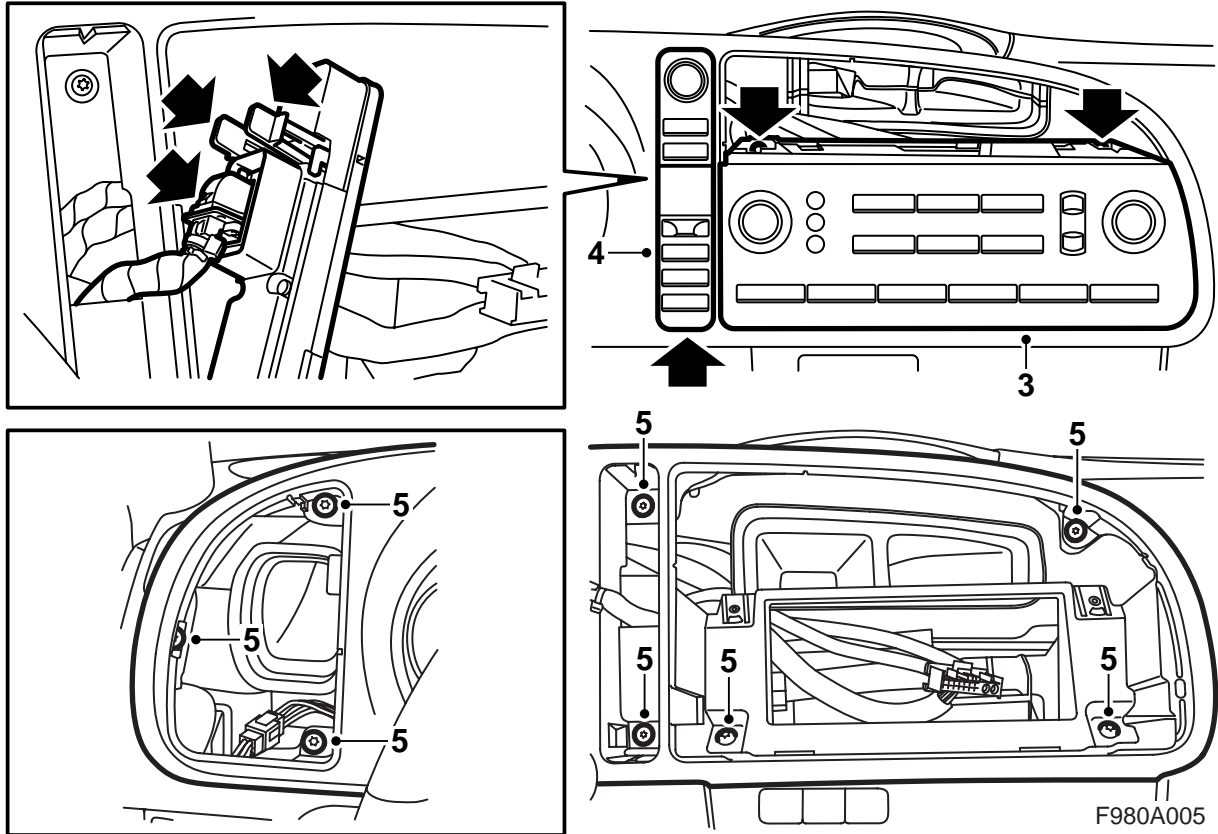
F980A003



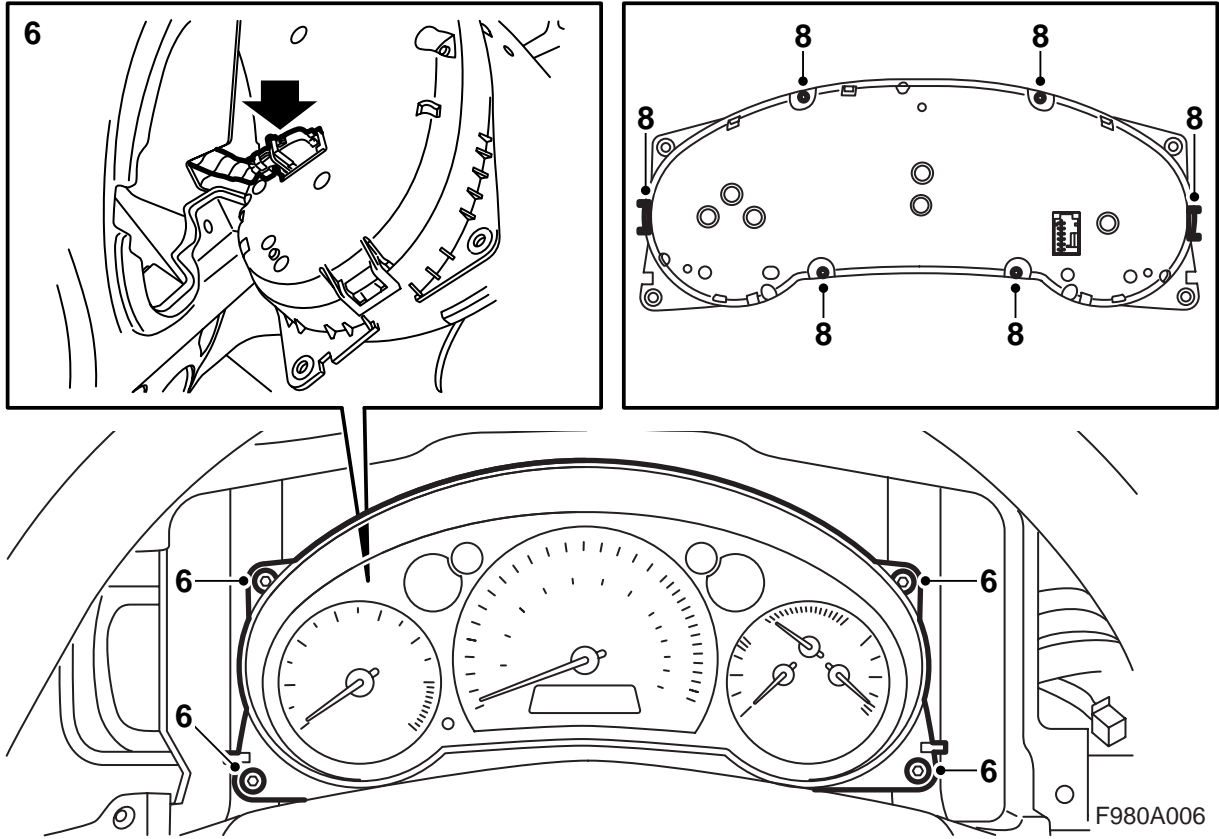
- 1 배터리의 음극 케이블을 분리한다.
- 2 그릴을 통해 혹은 조심스럽게 안쪽으로 구부러 계기판의 좌측 통풍구와 중앙의 통풍구를 탈착한다.

주의

올바른 혹은 안쪽으로 구부리는 것이 중요하다. 통풍구를 고정하는 혹은 그릴을 통해 보인다.



- 3 인포테인먼트 시스템의 컨트롤 패널을 탈착한다.
- 4 SID 유닛의 제어패널의 뒤쪽 두 개의 탭을 동시에 민 후 제어패널을 위쪽 가장자리에서 시작하여 앞으로 밀어 탈착한다.
- 5 계기 패널을 탈착한다 (6 또는 8개 나사).

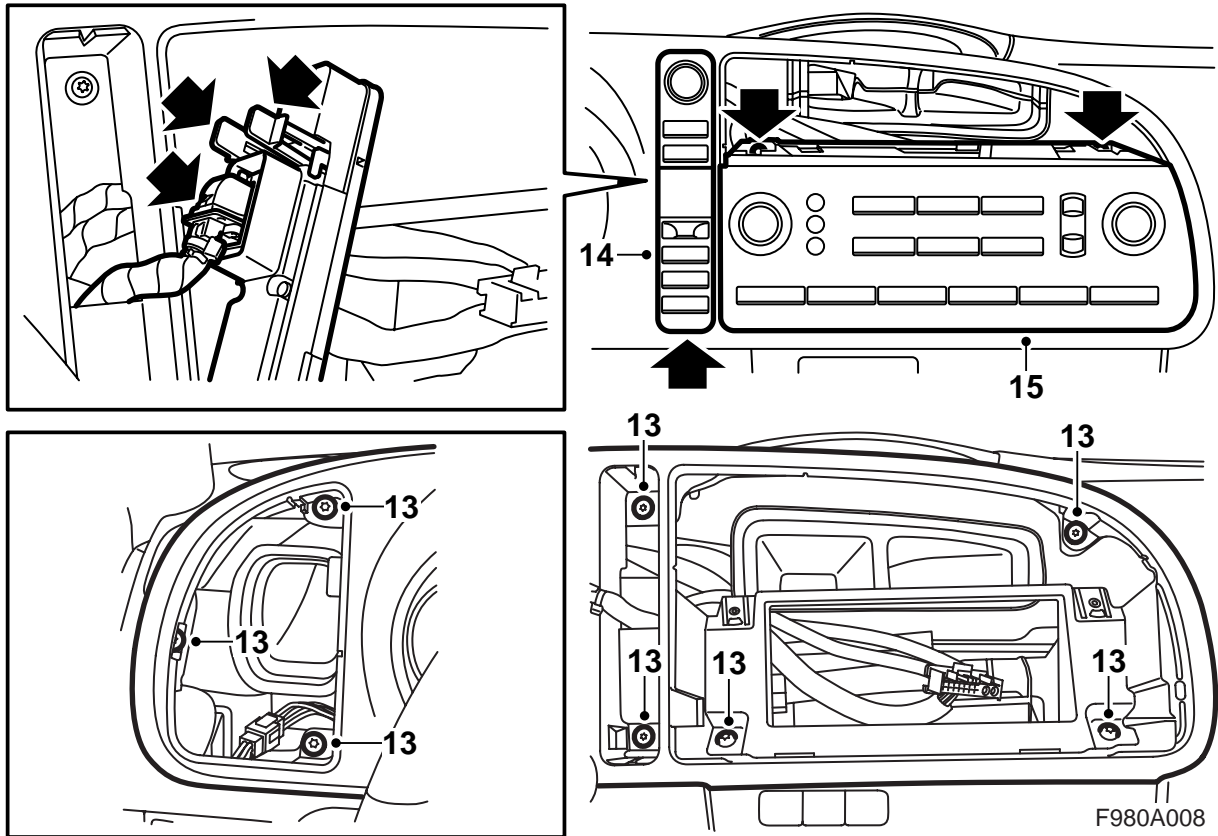


- 6 계기판을 탈착하고 (4개의 나사) 계기판의 커넥터를 탈착한다.
- 7 깨끗이 청소한 작업대에 부드럽고 깨끗한 커버를 깔고 계기판을 놓는다.
- 8 하부의 나사 네 개를 탈착하고, 안쪽을 아래로 향하도록 계기판을 뒤집고, 양쪽을 잡은 후 손가락으로 스텝 고정을 눌러 계기판 유리를 탈착한다.
- 9 계기판 유리를 들어낸다.

주의

바늘이 접촉되는 곳이 없도록 주의를 기울인다. 그렇지 않으면 계기가 잘못 표시되거나 스텝 모터가 고장난다.

- 10 압축 공기를 불어 계기판 유리 안과 계기를 깨끗이 청소한다.
- 11 계기 유닛 위에 계기판 유리를 맞춰놓고 클립에 계기판 유리를 눌러 고정시킨다. 계기판을 뒤집고 나사를 장착한다.
- 12 계기판을 연결하고 장착한다.



- 13 계기판을 장착한다.
- 14 SID 유닛의 제어 패널을 연결하고 이 패널의 아래쪽 가장자리의 홈에 맞춰넣은 후 위쪽 가장자리를 눌러 넣어 장착한다.
- 15 인포테인먼트 시스템의 제어패널을 장착한다.
- 16 통풍구를 맞춰넣어 장착한다.
- 17 배터리의 마이너스 케이블을 장착한다.
- 18 시간과 날짜를 조정한다.
- 19 점화 스위치에 키를 꽂아 리모컨의 코드를 동기화시킨다.

주의

이것은 모든 키에 다 실행해야 한다. 그렇지 않으면 리모컨이 작동되지 않는다.

- 20 사이드 윈도우를 위아래로 두번 올렸다 내렸다 하여 윈도우 리프트의 끼임 방지 기능을 기동시킨다. 이 기능이 기동되면 확인음이 들린다.