



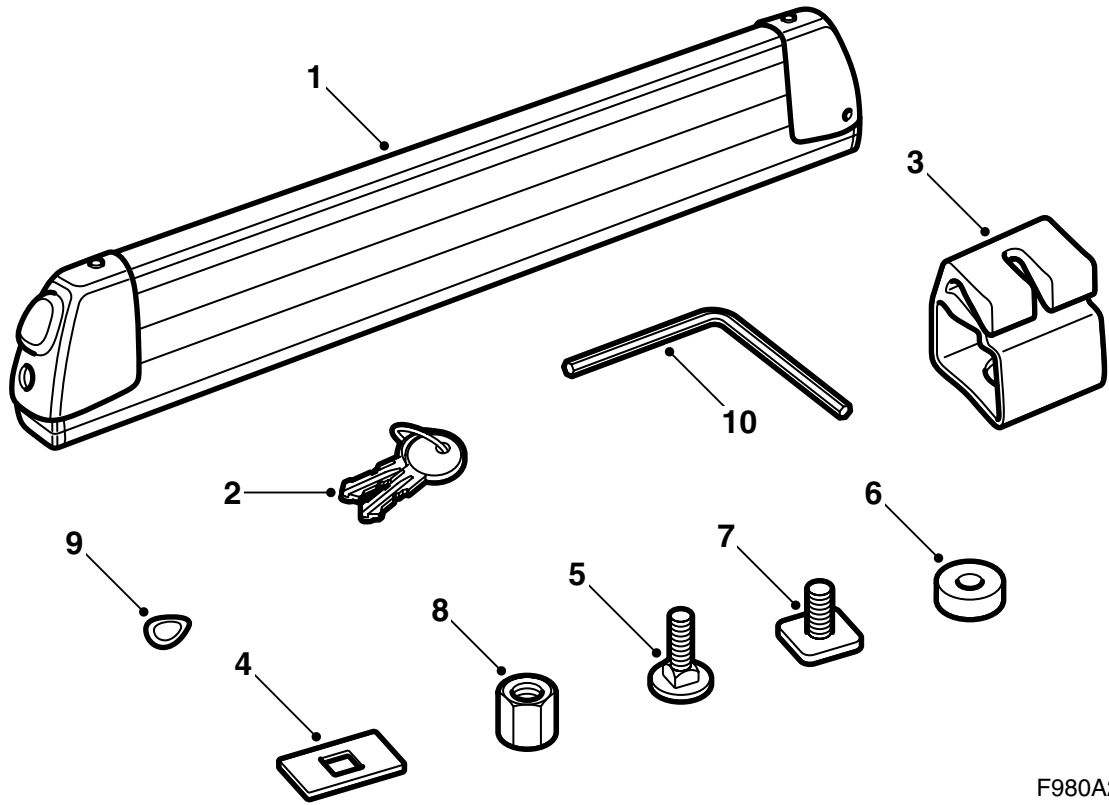
**MONTERINGSANVISNING · INSTALLATION INSTRUCTIONS
MONTAGEANLEITUNG · INSTRUCTIONS DE MONTAGE**

Saab

확장식 스키 / 스노우보드 캐리어

Accessories Part No.	Group	Date	Instruction Part No.	Replaces
12 804 186	9:89-21	Apr 04	12 804 189	12 804 189 May 03





F980A275

- 1 스키/스노우 보드 캐리어(2개)
- 2 키(2개)
- 3 브래킷 (4개) (정방형 위에 장착용)
- 4 와셔 (4개) (정방형 위에 장착용)
- 5 와셔 (4개) (정방형 위에 장착용)
- 6 플라스틱 와셔 (4개) (T형 홈에 장착용)
- 7 T 트랙 볼트 (4개) (T형 홈에 장착용)
- 8 너트 (4개)
- 9 와셔 (4개)
- 10 알렌 키

중요 사항

경고

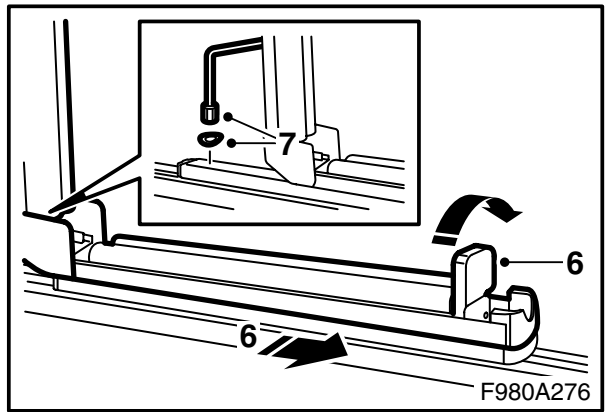
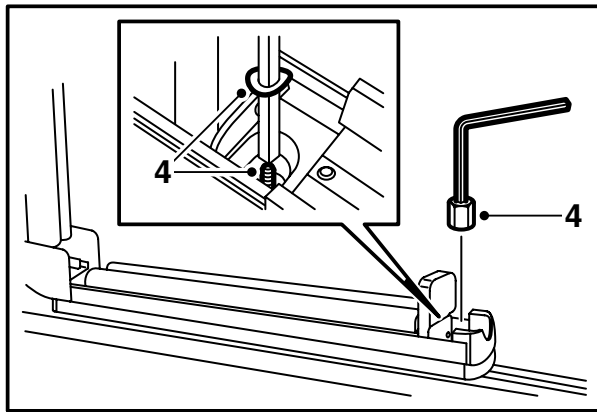
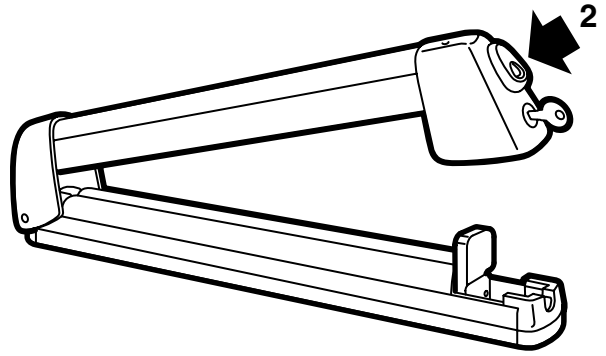
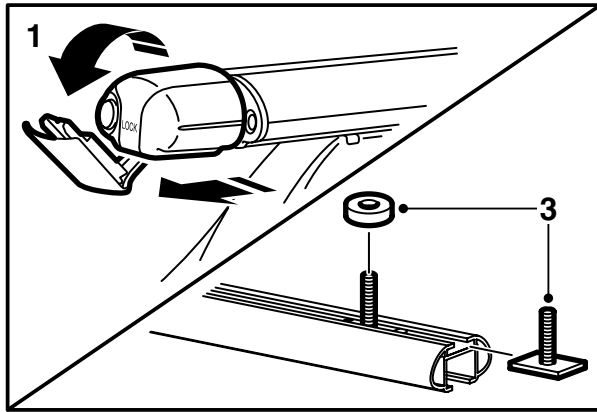
스키/스노우 보드 캐리어를 사용하기 전에 설치 설명서를 숙독하도록 한다. 스키/스노우 보드 캐리어를 장착할 때에는 설치설명서의 내용을 철저히 준수하고, 향후에 참조할 수 있도록 설치 설명서를 차량 안에 비치하도록 한다.

지붕에 적재되는 화물의 중량 및 형상에 따라 무게 중심과 공기 역학이 변화하기 때문에 이를 고려하여 차량의 속도를 조절하도록 한다.

- 설치설명서를 완전히 이해하기 전에는 캐리어를 장착하거나 사용하지 않도록 한다.
- 제대로 장착된 경우, 캐리어는 운송시에 안전하도록 제작되었다. **제품은 절대로 개조하지 않도록 한다.**
- 최대 허용 루프의 하물 중량 (루프랙 포함): 해당 루프랙에 대한 정보와 차량 취급설명서를 참조한다.
스키/스노우 보드 캐리어의 무게: 4.5kg
- 스키/스노우 보드 캐리어는 최대 6켈레의 스키 또는 4 켈레의 스노우보드를 실을 수 있다.
- 캐리어에 화물이 적재된 상태로 주행할 경우에는 차량의 운행 특성(측면의 강풍이나 코너링, 제동시)이 변하는 점에 유의하도록 한다.
- 캐리어를 사용하지 않을 경우에는 안전 및 공기 저항을 줄이기 위해 탈착하도록 한다.
- 차량을 자동 세차하기 이전에 루프 캐리어를 탈착하도록 한다.
- Saab Automobile AB는 잘못 장착된 루프 캐리어나 액세서리로 인한 손상에 대해 책임을 지지 않는다.
- 의문 사항이 있을 경우에는 Saab 판매처에 연락하도록 한다.
- 본 설치설명서는 차량 안에 비치하도록 한다.

도움말

- 캐리어는 절대로 개조하지 않도록 한다.
- 적재 하중이 캐리어에서 균등하게 분산되도록 한다. 스키 쌍은 선단이 뒤쪽을 향하게 하여 나란히 고정해야 한다. 차량 모델에 따라 최적의 스노우 보드 적재 위치는 달라질 수 있다.
- 하물과 차량의 루프는 항상 적어도 10mm 정도 거리가 유지되는지 점검한다.
- 캐리어는 스키와 스노우 보드의 운송용으로만 사용할 수 있다.
- 주행 전에 모든 패스너가 고정되었는지를 확인한다. 단거리 주행 후에 차를 세우고 모든 패스너를 점검한다.
- 캐리어에 오물 및 소금이 묻지 않도록 하고 고정장치에 윤활유를 도포하는 등 주기적인 정비를 실시하도록 한다.



T형 홈에 장착

- 1 루프 캐리어 엔드 플러그를 빼고 중앙부를 밀어서 구부린다.
- 2 캐리어를 풀어서 개방한다.
- 3 2개의 T홈 나사를 각 루프 캐리어의 홈에 집어넣고 각 나사에 플라스틱 와셔를 위치시킨다.
- 4 스키/스노우 보드 캐리어를 나사에 맞춰넣고 와셔를 장착한 후 외측 나사에 너트를 채운다.

참고

나사에 와셔를 위치시키기 위해 알렌 키를 사용한다.

- 5 스키/스노우 보드 캐리어의 위치를 조정하여 올바른 위치에 올 때 너트를 조인다.

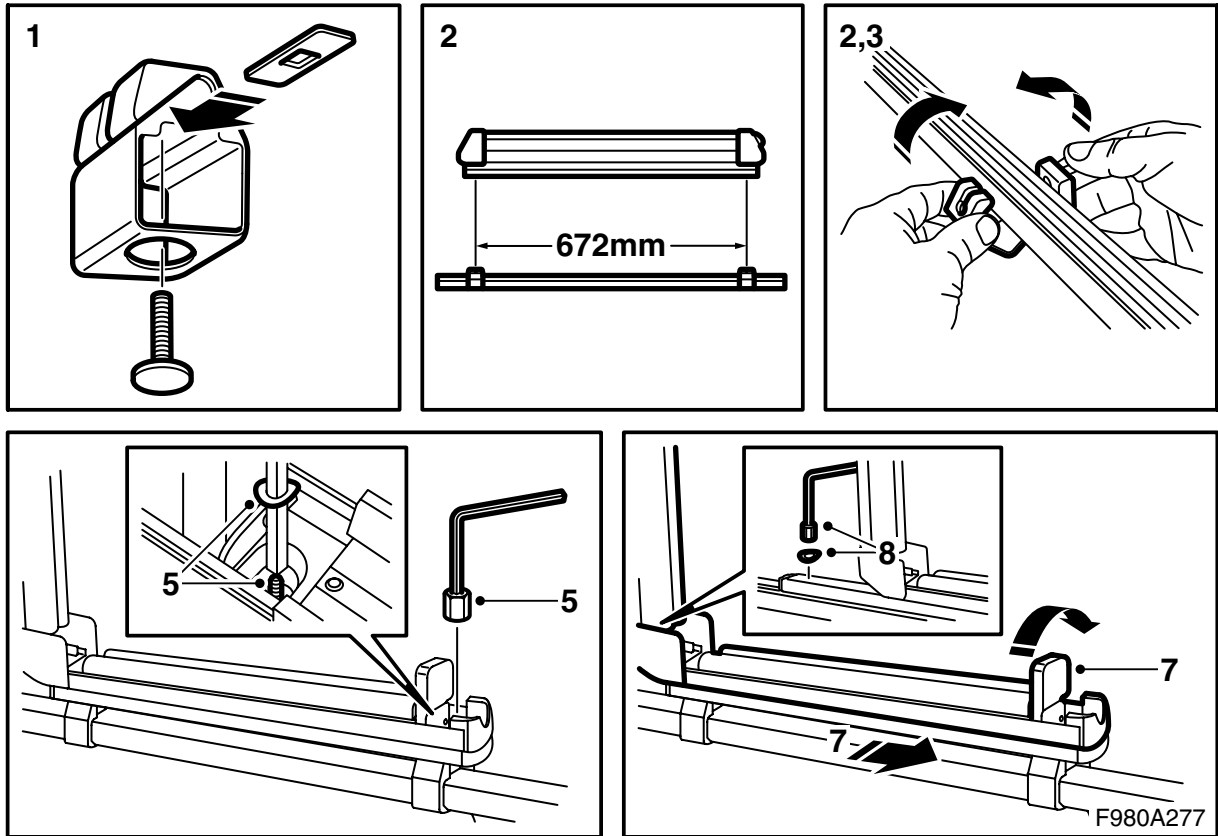
체결토크: 4Nm (3lbf ft).

- 6 데드록을 오른쪽으로 젖히고 스키/스노우 보드 캐리어를 빼낸다.
- 7 다른 나사에 와셔와 너트를 장착하고 너트를 조인다.

체결토크: 4Nm (3lbf ft).

- 8 스키/스노우 보드 캐리어를 밀어 넣고 데드록을 올린다. 닫고 잠근다.
- 9 루프 캐리어 엔드 플러그의 중앙부를 들어 올리고 엔드 플러그를 삽입한다.

본 설치설명서는 차량 안에 비치하도록 한다.



사각 파이프 장착

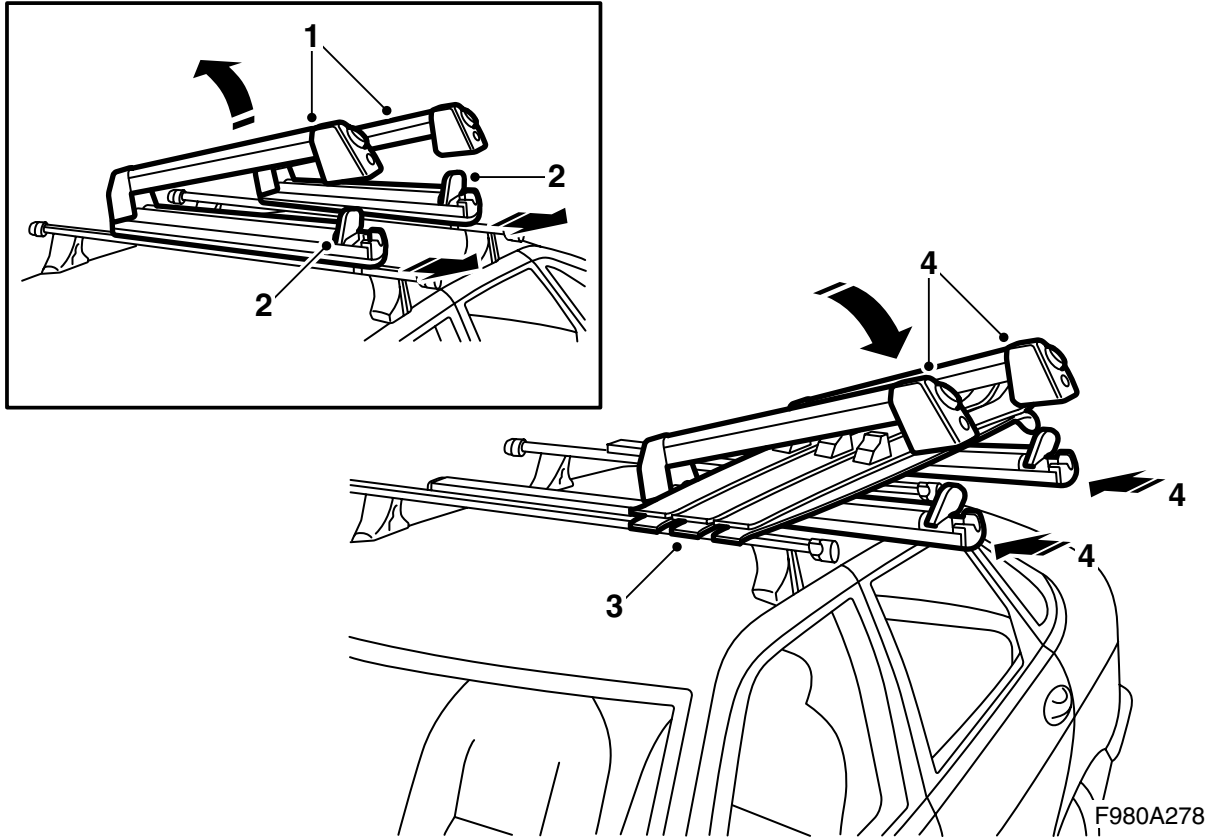
- 1 브래킷, 와셔 및 나사를 함께 장착한다.
- 2 브래킷을 열어 루프 캐리어에 위치시킨다. 외측 브래킷은 루프 캐리어 베이스의 바로 앞에 와야 하고 다른 브래킷도 나사의 중앙 사이가 672mm가 되도록 위치시킨다.
- 3 브래킷을 눌러 상부 면이 수평이 되게 한다.
- 4 캐리어를 풀어서 개방한다.
- 5 스키/스노우 보드 캐리어를 나사에 맞춰넣고 와셔를 장착한 후 외측 나사에 너트를 채운다.

참고

나사에 와셔를 위치시키기 위해 알렌 키를 사용한다.

- 6 너트를 조인다.
체결토크: 4Nm (3lbf ft).
- 7 데드록을 오른쪽으로 젖히고 스키/스노우 보드 캐리어를 빼낸다.
- 8 다른 나사에 와셔와 너트를 장착하고 너트를 조인다.
체결토크: 4Nm (3lbf ft).
- 9 스키/스노우 보드 캐리어를 밀어 넣고 데드록을 올린다. 닫고 잠근다.

본 설치설명서는 차량 안에 비치하도록 한다.



F980A278

취급 설명서

- 1 캐리어를 풀어서 개방한다.
- 2 데드록을 오른쪽으로 젖히고 스키/스노우 보드 캐리어를 빼낸다.
- 3 스키/스노우 보드를 캐리어에 위치시킨다.
- 4 스키/스노우 보드 캐리어를 밀어 넣고 데드록을 올린다. 닫고 잠근다.

본 설치설명서는 차량 안에 비치하도록 한다.