

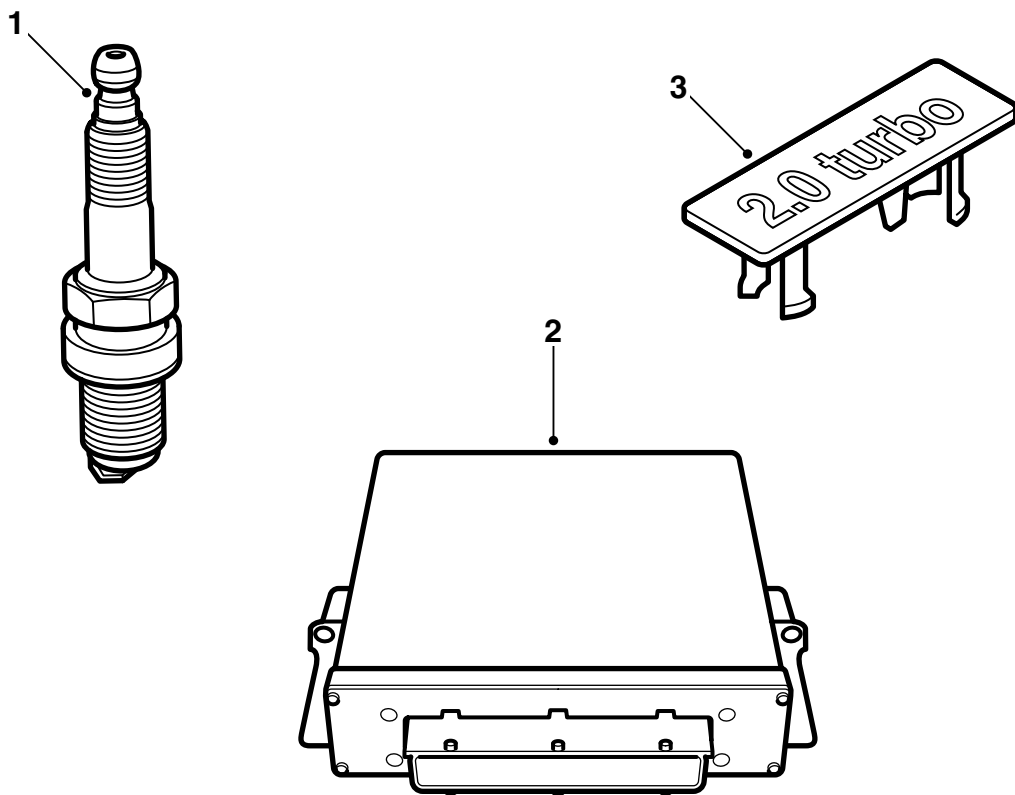


MONTERINGSANVISNING · INSTALLATION INSTRUCTIONS  
MONTAGEANLEITUNG · INSTRUCTIONS DE MONTAGE

Saab 9-5 B205E M01

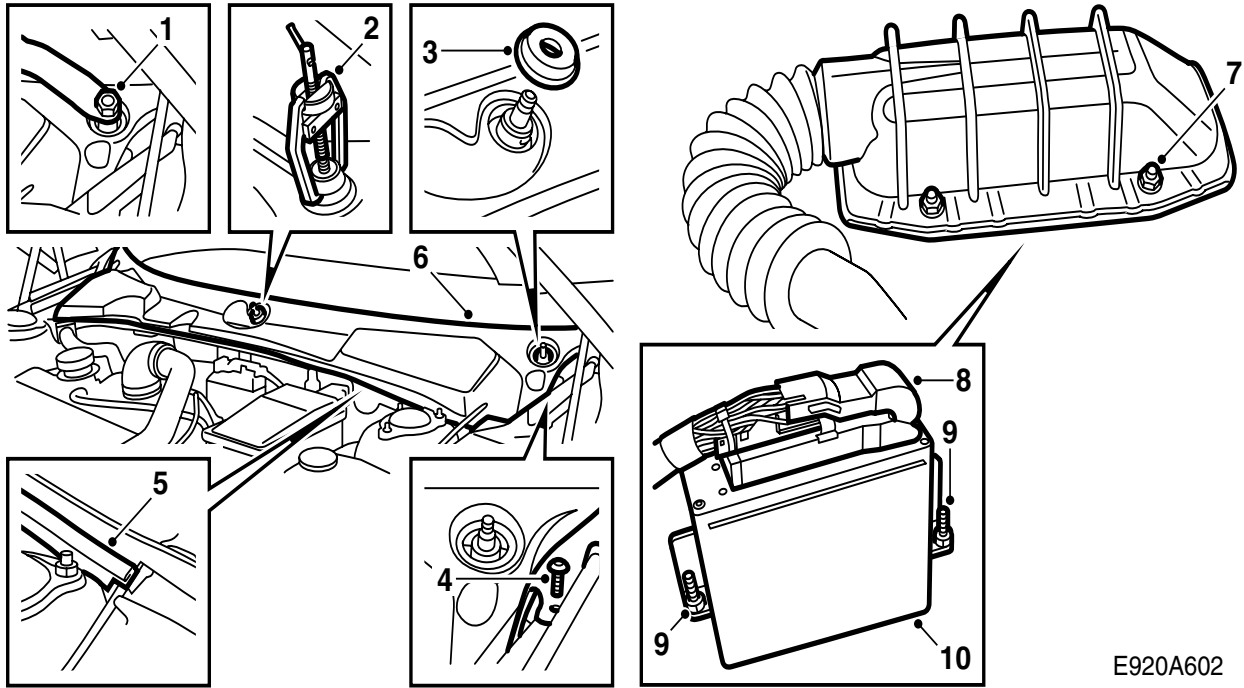
트림 키트

Accessories Part No.	Group	Date	Instruction Part No.	Replaces
400 129 227 400 129 235	9:29-03	Jul 02	53 80 886	53 80 886 Jun 00



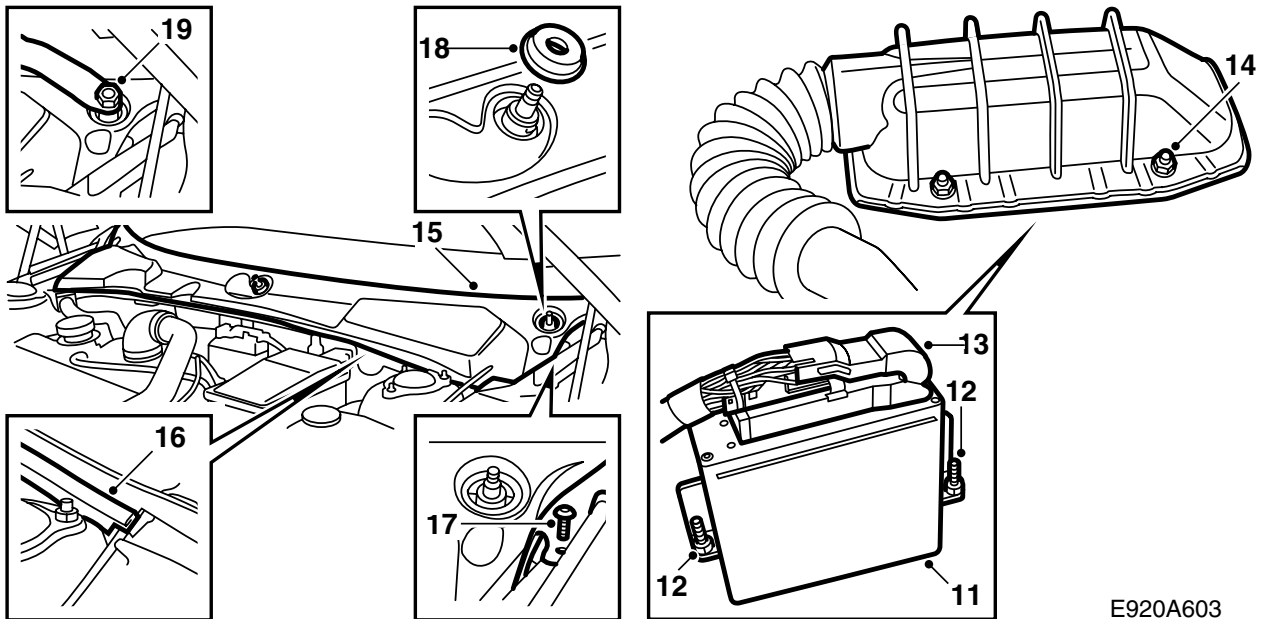
E920A017

- 1 스파크 플러그 (4개)
- 2 컨트롤 모듈
- 3 엠블럼



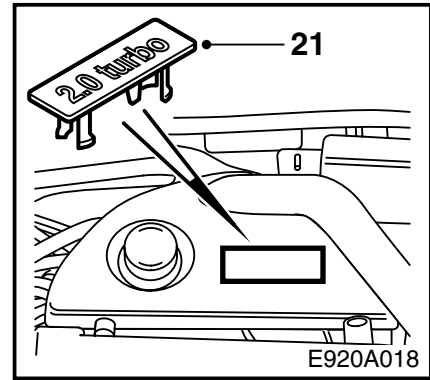
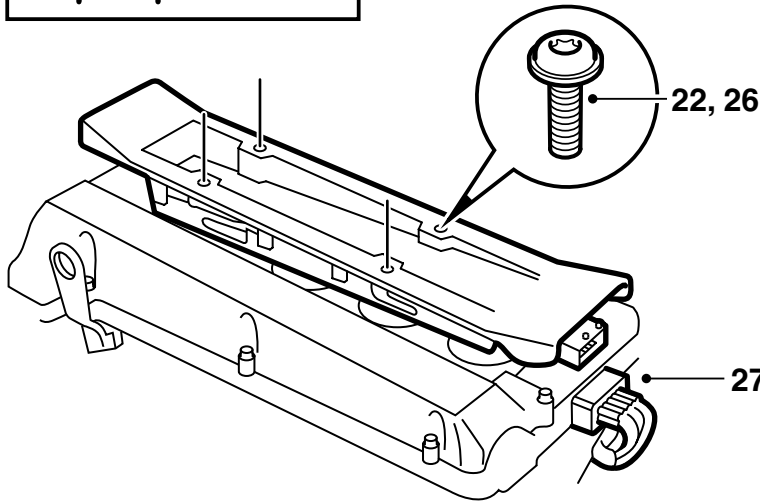
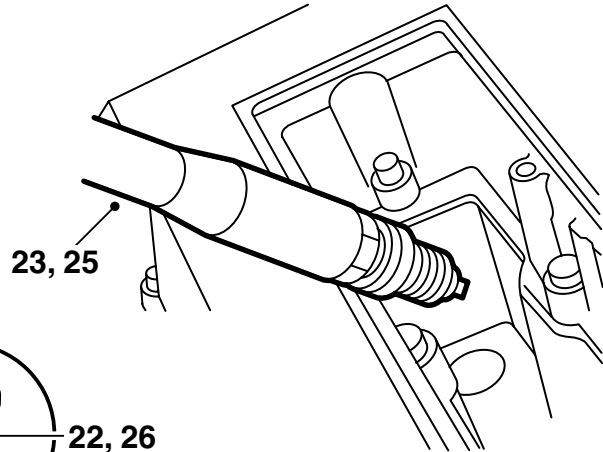
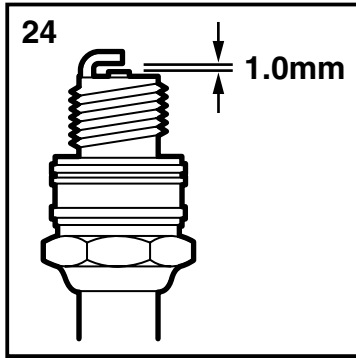
- 1 와셔 스피들 너트 위 보호 와셔를 제거하고 너트를 약간 푼다.
- 2 풀러 85 80 144로 와이퍼 암을 푼다. 너트와 와이퍼 암을 제거한다.
- 3 와이퍼 스피들의 고무 씬을 제거한다.
- 4 윈드스크린 커버 단부에 있는 두 개의 나사 클립을 제거한다.
- 5 고무 씬을 분리한다.
- 6 윈드스크린 커버 앞 가장자리를 잡고 위쪽/앞쪽으로 들어 제거한다. 왼쪽에 있는 보닛 개폐 와이어 그로밋을 유의한다.
- 7 컨트롤 모듈 보호커버를 고정하는 4개의 너트를 푼다.
- 8 보호커버를 젖혀 올리고 로킹 래치를 오른쪽으로 젖혀 올려 컨트롤 모듈의 커넥터를 푼다.
- 9 컨트롤 모듈의 2개 고정너트를 푼다. 10mm 마그네트 슬리브를 사용한다.
- 10 컨트롤 모듈을 똑바로 위로 들어 올린다.

E920A602



E920A603

- 11 새 컨트롤모듈을 맞춰 넣는다.
- 12 컨트롤 모듈의 2개 고정너트를 조인다.
- 13 컨트롤 모듈의 멀티 커넥터에 Kontakt 61 (부품 번호 30 21 763)을 분사하고 연결한 후 로킹 래치를 젓혀 내려 잠근다.
- 14 보호 커버를 장착하고 이것을 고정하는 4개의 너트를 조인다.
- 15 윈드스크린 커버를 맞춰 넣는다. 왼쪽에 있는 보닛 개폐 와이어의 그로밋에 유의한다.
- 16 고무 씬을 장착한다.
- 17 윈드스크린 커버의 단부에 나사클립 2개를 장착한다.
- 18 와이퍼 스핀들의 고무 씬을 장착한다.
- 19 와이퍼 암을 장착하고, 윈드스크린에 있는 포인트 표시에 따라 휴식 위치를 조절한 후 너트를 조인다.
- 20 와이퍼 스핀들 너트 위 보호와셔를 장착한다.



- 21 엔진의 커버를 탈착하고, 커버에서 엠블럼을 떼어낸 후 새 엠블럼을 장착한다. 커버를 원 위치시킨다.
- 22 점화 모듈의 커넥터와 4 개의 고정 나사를 탈착한다.
- 23 점화 모듈을 탈착한 후 스파크 플러그를 탈착한다.
- 24 새 점화 플러그 전극의 간극을 점검한다. 간극은 1.0-1.1mm이어야 한다.
- 25 새 스파크 플러그의 나사산을 Molykote 1000 (부품 번호 30 20 271) 또는 이와 동등한 제품으로 윤활시킨 후 스파크 플러그를 장착한다.

**체결토크: 27Nm (20lbf ft).**

- 26 스파크 플러그와 점화 모듈의 연결에 있는 고무 씬에 Krytox (부품 번호 30 19 312)로 윤활시킨 후 점화 모듈을 장착한다.

**체결토크: 11Nm (8lbf ft).**

- 27 점화 모듈의 커넥터를 연결한다.
- 28 진단 공구를 연결하여 TWICE 그리고 메뉴 "시동불가능화"를 선택한 후 "프로그래밍"을 선택하여 TWICE 컨트롤 모듈과 계기판 컨트롤 모듈을 동시 프로그래밍한다.

29 **스웨덴:** 장착 설명서와 함께 있는 증명서를 기입하여 고객에게 전한다.

**주의**

엔진 효율이 변화되었기 때문에 등록 검사를 받아야 한다.

등록 검사 시에 증명서를 가지고 가야 한다.

- 30 장착설명서 및 "TUNING KIT CERTIFICATE FOR SAAB 9-5" (사브 9-5 엔진 튜닝 키트 증명서)을 고객에게 전한다.

**주의**

프로그래밍을 수행한 후 엔진 컨트롤 모듈에 고장 코드가 남아 있을 수 있다. 이것들을 지운다.