

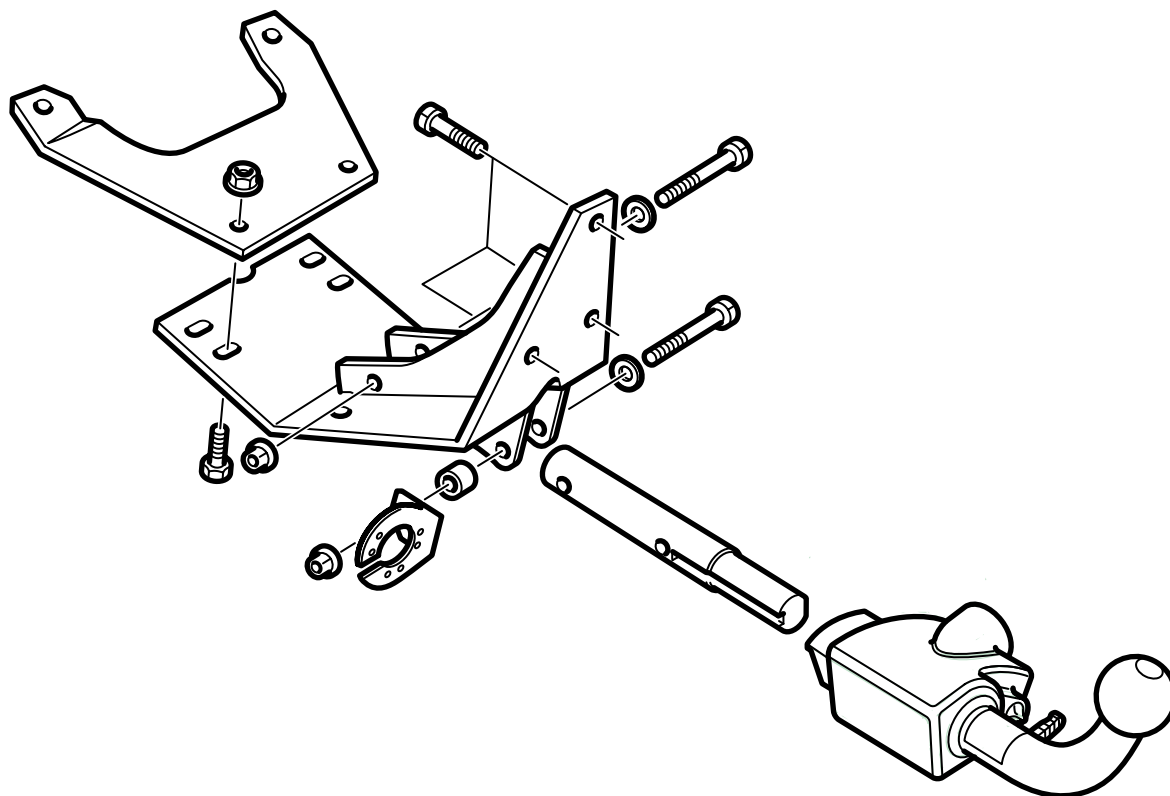


**MONTERINGSANVISNING · INSTALLATION INSTRUCTIONS
MONTAGEANLEITUNG · INSTRUCTIONS DE MONTAGE**

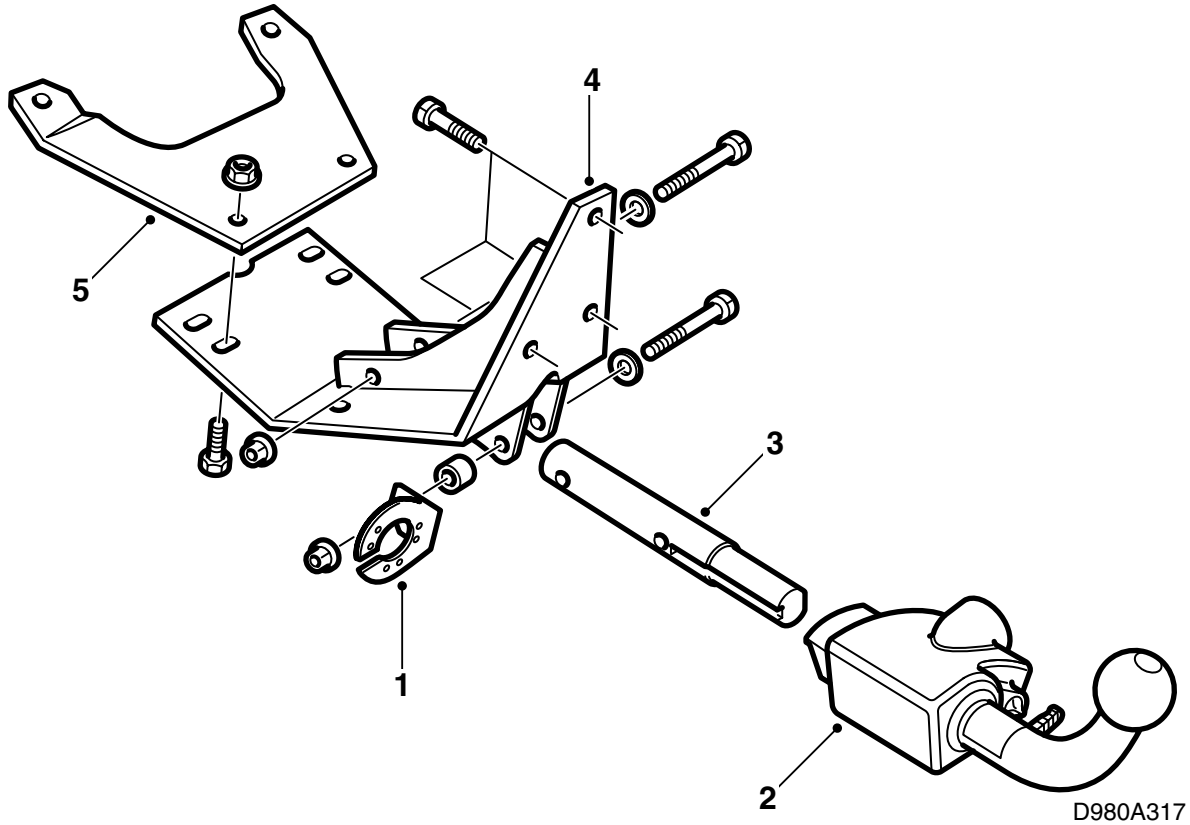
Saab 900 M94-, Saab 9-3

전인 봉, 탈착식

Accessories Part No.	Group	Date	Instruction Part No.	Replaces
400 129 458	8:60-35	Dec 00	86 97 625	86 97 625 Jun 00



D980A143



- 1 커넥터 홀더 플레이트
- 2 견인장치 볼 유닛
- 3 연결 바
- 4 브래킷
- 5 앞쪽 브래킷
- 6 커버
- 7 봉 커버
- 8 사용 설명
- 9 보호 주머니
- 10 나사 키트
- 11 블라인드 리벳 (6개)
- 12 너트 (2개)
- 13 형판, Saab 9-3

견인장치의 형식에 대한 라벨은 Saab 부품 번호 86 97 617로 표시되어 있다.

참고

견인장치를 장착할 때는 적용되는 법률과 규칙을 항상 확인하여 문제가 생기지 않도록 한다.

견인 장치는 94/20/EEC 필수조건을 만족시킨다.

최대 허용 트레일러 중량:

제동이 되는 트레일러: 1600kg

제동이 걸리지 않는 트레일러: 운행 상태에서 차량 중량의 50%, 최대 750kg (1650 lbs).

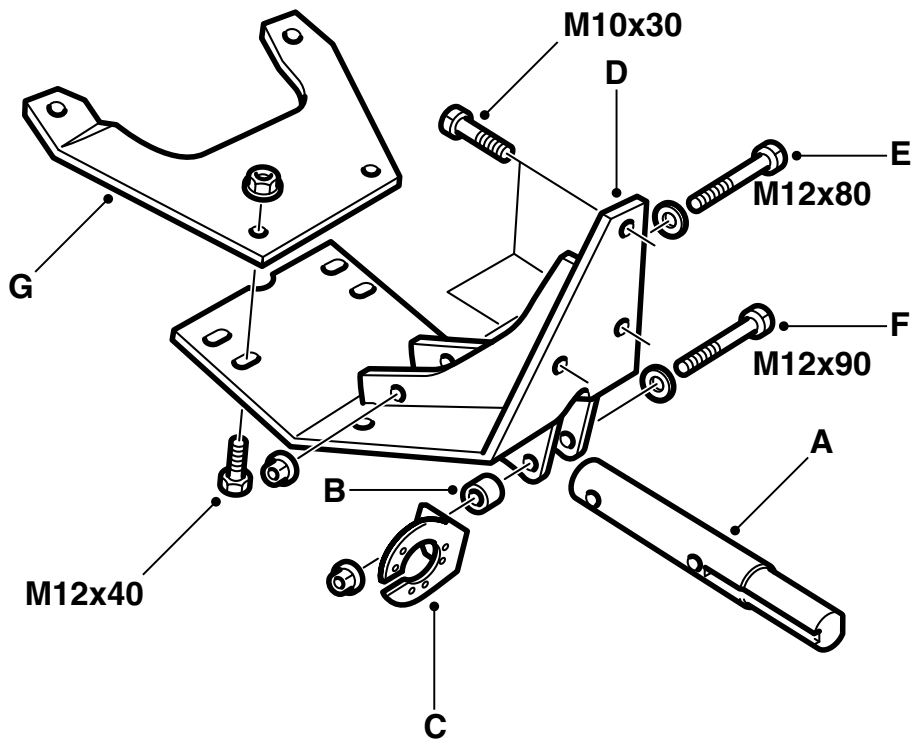
최대 허용 봉압력: 75kg

전체 중량: 12.4kg

주의

견인장치를 설치한 후에 검사를 받아야 하고 이 때는 검사자에게 설치 설명서를 보여준다.

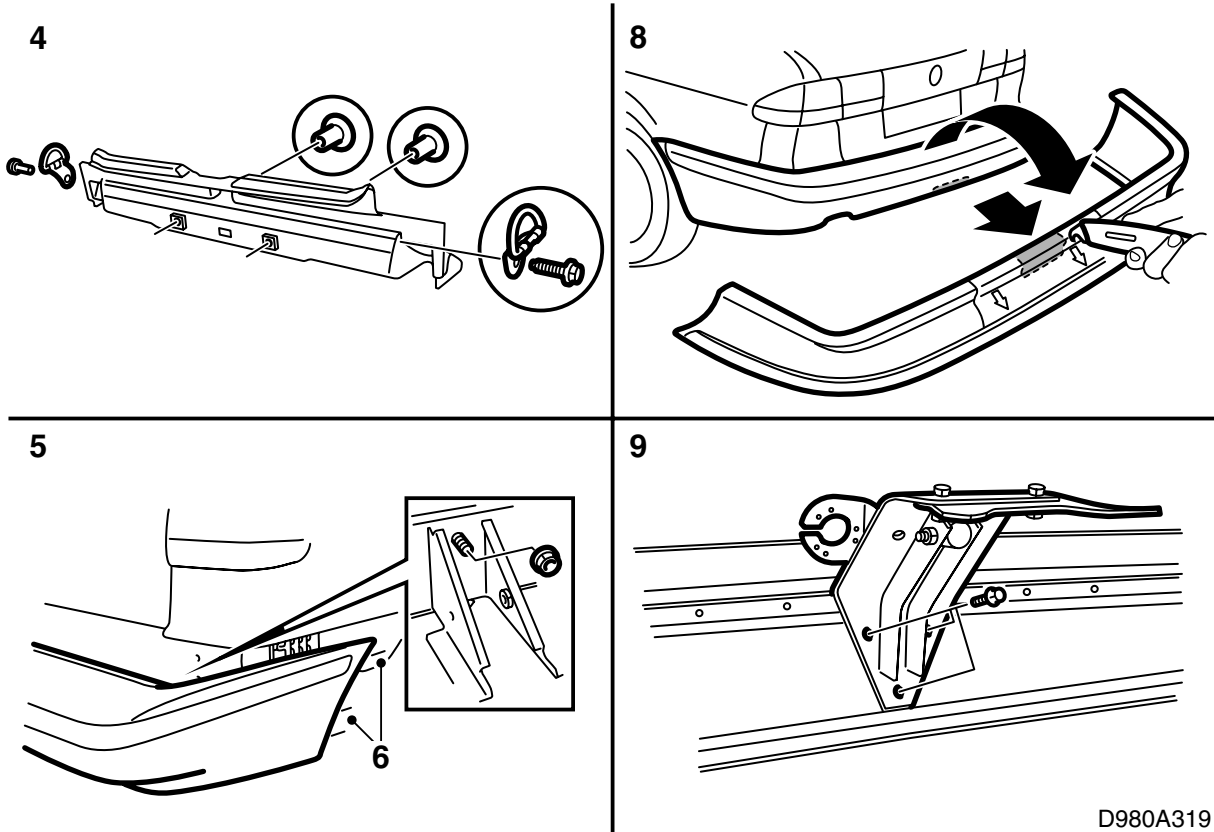
견인장치 장착과 와이어링 하니스의 연결은 와이어링 하니스와 함께 제공되는 설명에 따라 실행한다.



D980A318

- 1 연결 바 (A), 스페이서 (B) 그리고 브래킷(D)과 함께 커넥터 홀더(C)를 조립한다.
- 2 연결 핀이 최저 위치에 왔는지 점검하고 나사를 조인다 (E,F).

체결토크: 90Nm (67lbf ft).



D980A319

- 3 예비 타이어 보관 홈에서 예비 타이어와 스펀지 블록을 들어낸다.
- 4 트렁크 내의 뒤쪽 하물 고리를 탈착한 후 스킵 플레이트를 제거한다.
- 5 리어 범퍼를 제거한다.

9-3 Aero M01-: 뒷바퀴 휠하우징의 뒤쪽/아래쪽 가장자리에서 플라스틱 연장부를 탈착한다.

- 6 형판을 잘라낸다.

주의

Saab 900 M94-98 또는 Saab 9-3 등 해당 차량 모델에 따라 여러 모양의 흠받이 형판이 있다. Saab 9-3용으로는 리어 범퍼 스킵 유무에 따라 그리고 9-3 Aero M01-용에 모두 다른 모양의 흠받이가 설치되어 있다.

- 7 범퍼 커버 가장자리 (900 M94-98, 리어 범퍼 스킵이 없는 9-3 그리고 9-3 Aero M01-) 또는 범퍼 스킵 가장자리 (리어 범퍼 스킵이 있는 9-3)에 형판을 맞춘다. 형판의 중앙선을 범퍼의 중앙을 표시하는 화살표 모양의 마크에 일치시키고 양면 접착 테이프로 형판을 부착시킨다.

리어 범퍼 스킵이 있는 9-3 그리고 9-3 Aero M01-: 형판의 상부 모서리 사이에 자를 놓고 직선을 긋는다.

- 8 형판 자름선에 따라 자른다 (곡선 절단용 톱을 사용할 수도 있다).

리어 범퍼 스킵이 있는 9-3: 외부 커버 뒤에 하나의 커버가 있고 형판에 따라 이것도 잘라낸다.

- 9 범퍼 레일에 있는 구멍의 하나에 장착되어 있는 나사를 제거한 후 범퍼에 견인장치를 장착한다. 견인장치의 상부 나사 위에 선이 범퍼 레일과 나란한지 점검한다.

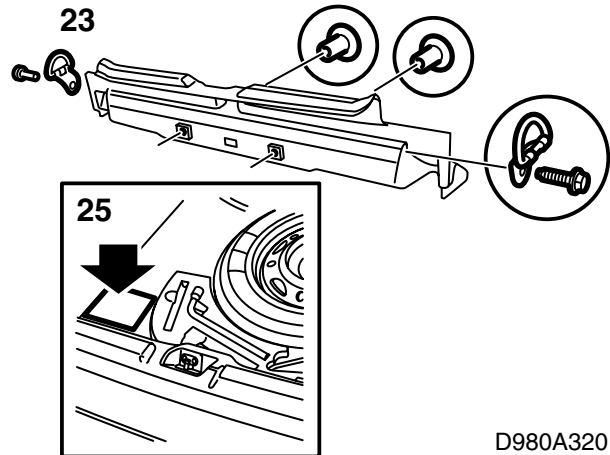
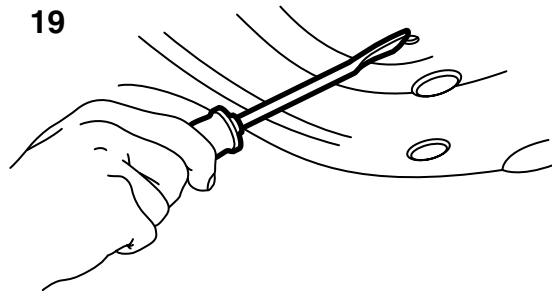
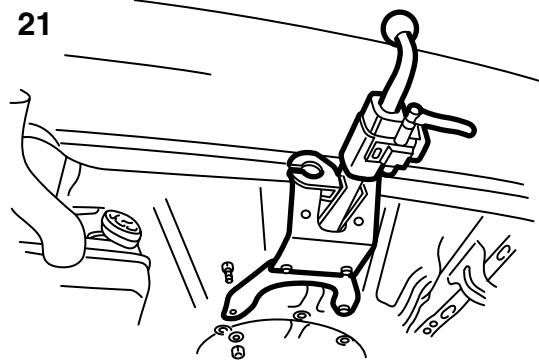
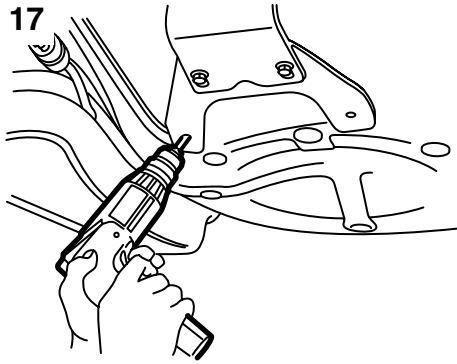
체결토크: 40Nm (30lbf ft).

- 10 잘라낸 구역 둘레에 보호 테이프를 붙이고 연결 핀에 보호 캡을 장착한 후 최대한 깊이 눌러 넣는다.

- 11 커버의 위쪽 가장자리가 범퍼 커버의 가장 가까운 라인과 평행이 되는지 점검하고 커버의 모양에 따라 테이프에 표시한다. 모서리의 정확한 둥글림을 표시하기 위해 형판으로 종이를 잘라 사용할 수 있다.

- 12 새로운 표시에 따라 자른다 (곡선 절단용 톱을 사용할 수도 있다).

리어 범퍼 스킵이 있는 9-3: 외부 커버 뒤에 하나의 커버가 있고 이것도 잘라내야 한다.



D980A320

- 13 와이어링 하니스가 지나갈 구멍을 뚫는다. 해당 와이어링 하니스의 장착 설명을 참조한다.
- 14 구멍의 거친 부분을 절삭하고 금속가루와 색소 먼지 등을 제거한다. Terosons Rengorare FL로 깨끗이한다. Standox 1K Fullprimer를 도포한다. 마무리 색을 칠한다.
- 15 네 개의 너트로 범퍼를 장착한다. (2개는 키트에 있다)
- 체결토크: 40Nm (30lbf ft).**
- 필요 시 휠 하우스링 나사를 조인다.
- 9-3 Aero M01-**: 뒷바퀴 휠하우스링의 뒤쪽/아래쪽 가장자리에 플라스틱 연장부를 장착한다.
- 16 앞쪽 브래킷 (G)과 브래킷 (D)를 조립하고 나사를 조이지는 않는다.
- 17 예비 타이어 저장장소에 앞쪽 브래킷을 맞춰 놓고 나사를 조인다. 견인 유닛을 형판으로 하여 예비 타이어를 보관하는 장소에 10mm 드릴로 2 개의 구멍을 뚫는다. 하부 차대 밀봉재, 견인장치의 외부 가장자리에 표시한다.
- 18 앞쪽 브래킷을 탈착한다.
- 19 하부 차대의 표시한 곳을 조심스럽게 파낸다. 트렁크 내에 떨어진 가루 등을 깨끗이 청소한다.

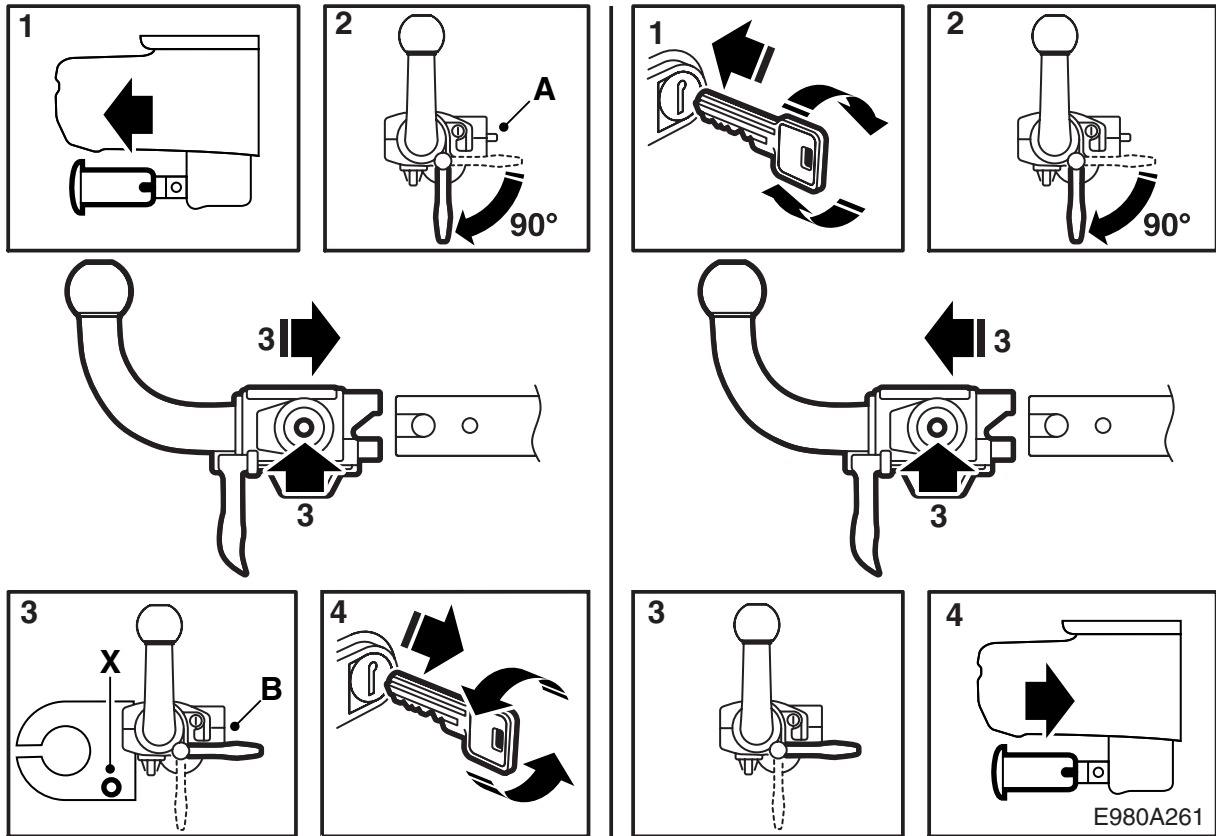
- 20 구멍의 거친 부분을 절삭하고 금속가루와 색소 먼지 등을 제거한다. Terosons Rengorare FL로 깨끗이한다. Standox 1K Fullprimer를 도포한다. 마무리 색을 칠한다. 하부 차대를 값아 낸 곳에 Terotex HV400 (부품 번호 30 15 930) 을 도포한다.
- 21 앞쪽 브래킷 (G)과 브래킷 (D)을 조립한다. 예비 타이어를 보관하는 장소에 뚫은 구멍을 통해 2 개의 나사와 2 개의 너트로 견인장치를 장착한다. 나사는 트렁크 내에서 장착해야 한다.
- 체결토크: 50Nm (37lbf ft).**
- 22 앞쪽 브래킷 (G)과 브래킷 (D)에 나사를 조인다.
- 체결토크: 70Nm (52lbf ft).**
- 필요 시 값아 낸 곳을 정밀하게 더 값아 조절한다.
- 23 트렁크에 스커프 플레이트와 하물 고리를 장착한다.
- 24 예비 타이어 보관 홈에 예비 타이어와 스펀지 블록을 원위치시킨다.
- 25 예비 타이어 홈의 좌측에 관리 설명서를 붙인다. 그림 참조

- 26 **모든 900 와 리어 범퍼 스커트가 없는 9-3 (9-3 Aero M01- 제외) :** 마크 표시에 따라 파이프의 외측 부분을 잘라 커버를 조절한다 . 약해진 파이프의 외측부분을 밀어낸다 .

주의

설치한 것을 검사받으려고 하면 조인트에 부식 방지제를 두껍게 바르기 전에 한다.

-
- 27 Teroson T102 Underseal(부품 번호 30 15 989) 를 차체에 연결된 견인장치 마운팅 둘레에 칠한다.
- 28 견인장치 볼을 장착하거나 탈착하는 설명이 있는 페이지를 조심스럽게 잘라내고 이것을 장착 설명서와 함께 고객에게 준다.



사용 설명서

(차량의 사용 설명서에 보관)

- A 견인장치 볼이 잠기지 않았다.
- B 견인장치 볼 유닛이 잠겼다.
- X 트레일러/캐러밴 안전 체인의 마운팅용 구멍.

4 키를 반시계 방향으로 돌린다. 키를 빼내고 잠금장치의 커버를 장착한다. 볼 유닛이 차량에 잠겨 고정되었다.

⚠ 경고

견인장치의 **안전한** 장착을 위해 다음 요구 조건을 만족시켜야 한다:

- 연결 바에는 **항상** 윤활제를 충분히 발라야 하고 적당한 그리스는 사브 판매소에서 구한다.
- 견인장치 볼 유닛을 탈착한 경우에는 **항상** 보호 캡을 장착해야 한다.
- 견인장치 볼 유닛은 고착되지 않고 **항상** 탈착 그리고 장착되어야 한다.
- 볼 유닛이 장착되어 있을 때는 빨간색의 신호 핀이 항상 안쪽 위치 (B)에 와야 한다.

⚠ 경고

- 신호 핀이 바깥 쪽으로 나가지 않고 안쪽 위치 (B)에 있는 것을 확인한다.
- 볼 유닛이 차량에 장착되어 있을 때는 키로 **항상** 잠겨 있어야 한다. 키가 꽂혀 있어서는 안된다.

견인장치 볼 유닛 장착

- 1 연결 핀의 보호 캡을 제거한다.
- 2 견인장치 볼 유닛의 래치를 시계 방향으로 돌려 잠금 위치에 오게한다. 이 때는 빨간색 신호 핀이 바깥쪽 위치 (A)에 온다.
- 3 연결 핀에 볼 유닛을 밀어넣고 볼 유닛이 잠길 때까지 밀어 넣는다. 이 때 래치는 수직 위치로 돌아오고 신호 핀이 나가지 않는 안쪽 위치로 간다.

견인장치 볼 탈착

- 1 잠금장치의 커버를 빼내고 키를 집어 넣어 시계 방향으로 돌린다. 이제 볼 유닛이 차량에 잠겨 있지 않다.
- 2 견인장치 볼 래치를 시계 방향으로 돌려 잠금 위치에 오게한다. 이 때는 빨간색 신호 핀이 바깥쪽 위치에 온다.
- 3 견인 장치 볼을 연결 바에서 빼낸다. 신호 핀이 안쪽 위치에 와야하고 래치는 수평 위치로 되돌아 간다.
- 4 연결 핀의 보호 캡을 원위치시킨다.
- 5 견인 장치 볼을 탈착할 경우에는 이것을 예비 타이어 보관 장소에 보관한다.

형판, Saab 900

형판 , Saab 9-3 (부품 번호 86 97 658)

아래의 표에 따라 적당한 선을 자른다.

- A 범퍼 스커트 없음
- B 범퍼 스커트 있음
- C Aero M01-