

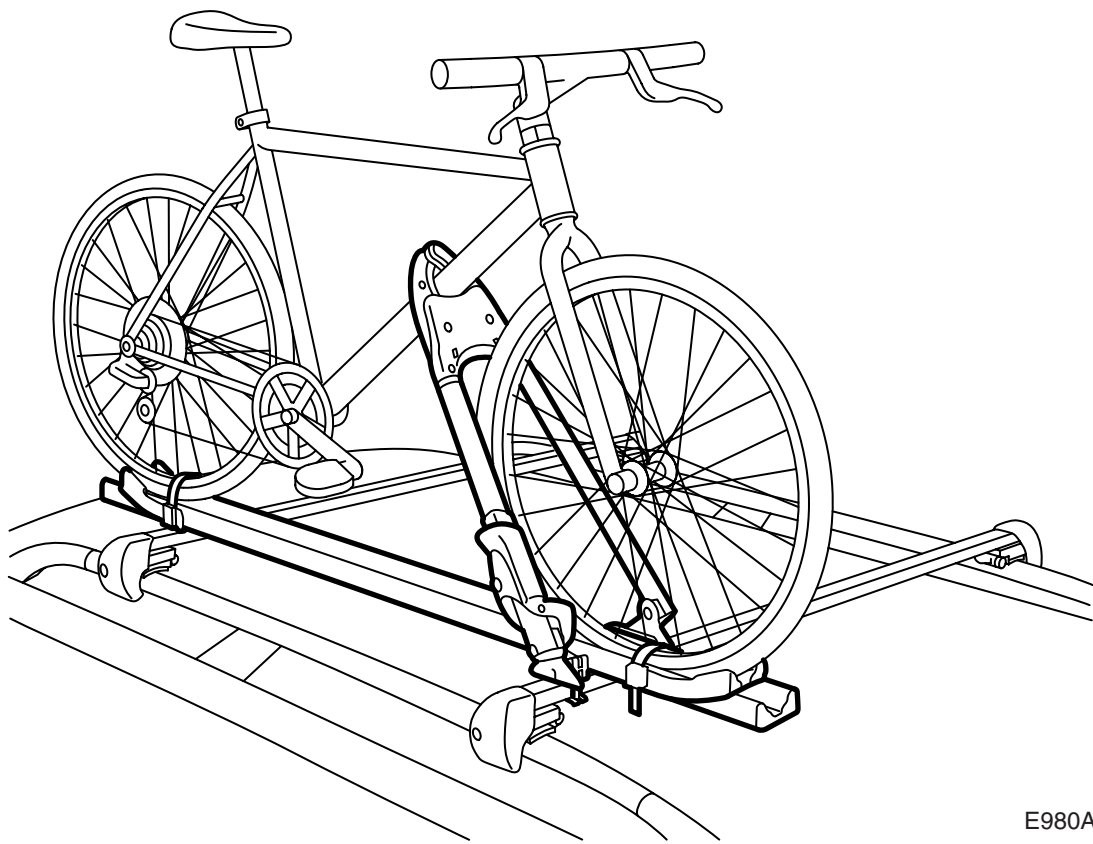


**MONTERINGSANVISNING · INSTALLATION INSTRUCTIONS
MONTAGEANLEITUNG · INSTRUCTIONS DE MONTAGE**

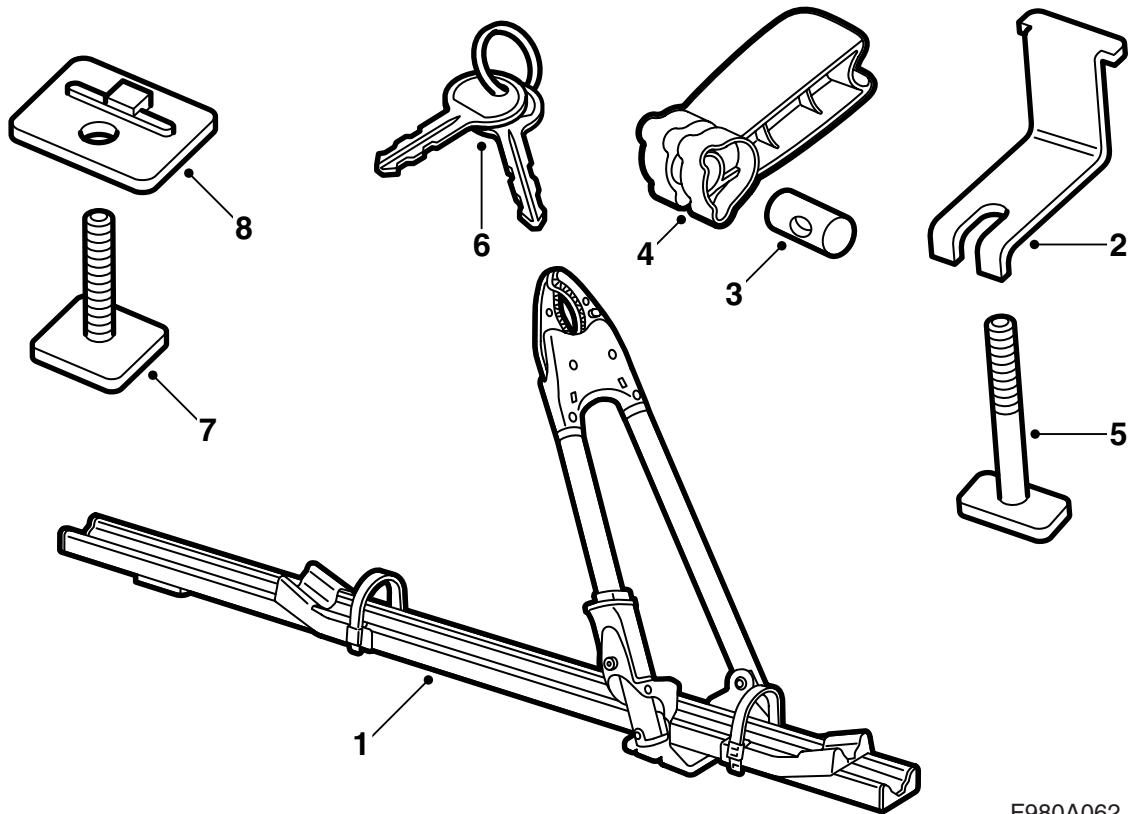
Saab 9-3, Saab 9-5

자전거 캐리어, 지붕

Accessories Part No.	Group	Date	Instruction Part No.	Replaces
12 788 486 400 131 199	9:89-06	Apr 02	12 792 689 (55 20 788)	



E980A247



F980A062

- 1 자전거 캐리어
- 2 부착 후크 (3개)
- 3 링 너트 (3개)
- 4 텐셔너 (3개)
- 5 볼트 (3개)
- 6 키 (2개)
- 7 T형 홈 볼트 (3개)
- 8 플라스틱 플레이트 (3개)

중요 사항

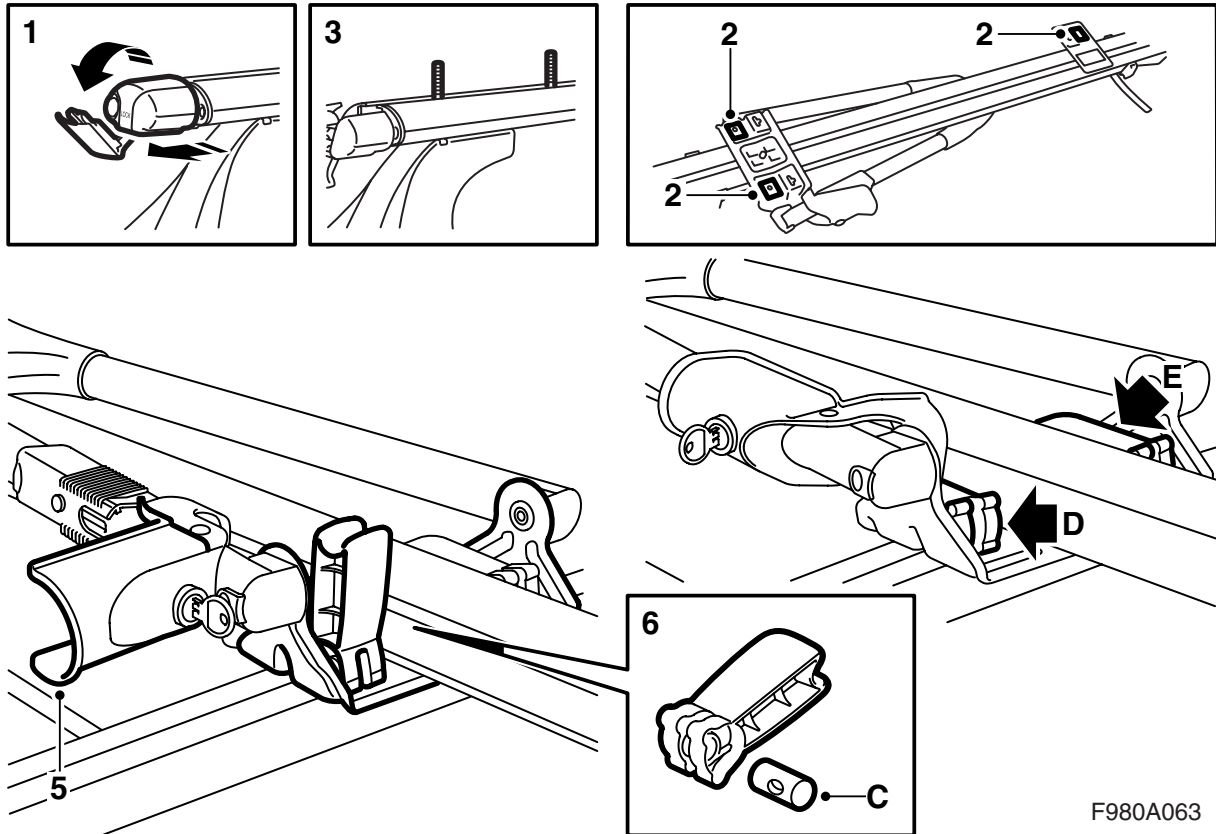
경고

자전거 캐리어를 사용하기 전에 설치설명서를 숙독하도록 한다. 자전거 캐리어를 장착할 때에는 이 설명서의 내용을 준수하고, 향후에 참조할 수 있도록 설명서를 차량 안에 비치하도록 한다.

지붕에 적재되는 화물의 중량 및 형상에 따라 무게 중심과 공기 역학이 변화하기 때문에 이를 고려하여 차량의 속도를 조절하도록 한다.

차량의 지붕에 자전거를 고정시키기 전에 아동용 좌석 및 새들백과 같이 자전거에서 분리할 수 있는 부착물들은 탈착하도록 한다.

- 방향에 맞게 제대로 장착된 경우, 자전거 캐리어는 운송시에 안전하도록 제작되었다. **제품은 절대로 개조하지 않도록 한다.**
- 지붕의 최대 허용 하중은 100kg(220lbs)이며, 여기에는 루프 캐리어 중량(강철제인 경우 3.9kg(8.6lbs), 알루미늄제인 경우 4.7kg(10.4lbs) 및 자전거 캐리어 중량 3.8kg(8.4lbs))이 포함되어 있다. 취급설명서를 참조하도록 한다.
- 화물이 견고하게 고정되었는지를 항상 점검하도록 한다.
- 자전거를 운송할 때는 특별히 차량의 높이에 주의하도록 한다.
- 자전거 캐리어는 청결히 관리하여야 하며, 특히 겨울철에는 오물과 소금을 닦아내야 한다. 볼트, 너트 및 고정장치에는 주기적으로 윤활유를 도포해야 한다.
- 자전거 캐리어를 사용하지 않을 경우에는 안전 및 에너지 절약을 위해 탈착하도록 한다.
- 차량을 자동 세차하기 이전에 자전거 캐리어를 탈착하도록 한다.
- 본 설치설명서는 차량 안에 비치하도록 한다.
- **운송 잠금:** 캐리어에 자전거가 없는 경우에는 후륜 홀더를 프레임 그립 쪽으로 밀어 놓는다. 스트랩을 조인다.



F980A063

T형 홈 장착

- 1 루프 캐리어의 엔드 플러그를 당겨 빼고 중앙부를 구부린다.
- 2 앞쪽에 있는 두 개의 자전거 캐리어 부착 구멍과 최후방의 부착 구멍에 플라스틱 플레이트를 장착한다. 플레이트는 구멍을 통해 후크를 잡아 당기고 플레이트를 제자리로 밀어 넣어서 장착한다.
- 3 루프 캐리어의 앞쪽에 두 개, 뒤쪽에 한개씩 T형 홈 볼트를 루프 캐리어 홈에 삽입한다.
- 4 자전거 캐리어를 지붕 위로 들어 올리고 플라스틱 플레이트가 장착되는 앞쪽 자전거 캐리어 구멍 두 개에 앞쪽 T형 홈 볼트 두 개를 정렬시킨다. 자전거 캐리어를 조심스럽게 내려서 뒤쪽의 루프 캐리어에 위치시킨다.
- 5 자전거 캐리어 프레임 그립용 스톱퍼를 잡아서 펼친다.
- 6 링 너트(C)를 텐서너에 삽입하고 앞쪽 볼트에서 몇 바퀴 돌려서 조인다.
- 7 앞쪽 텐서너(D)를 조인다. 텐서너(E)를 뒤쪽으로 구부린다.

8 뒤쪽 부착 플레이트의 세로 위치를 조정하고 뒤쪽 T형 홈 볼트를 정렬시킨다. 텐서너를 조이고 뒤쪽으로 구부린다.

⚠ 경고

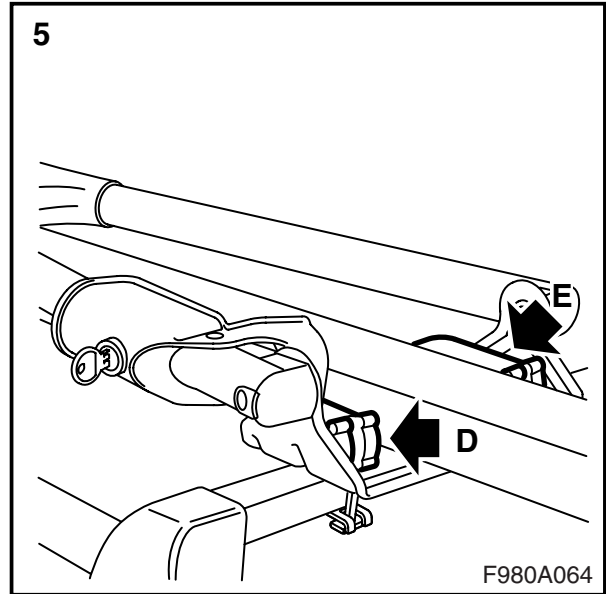
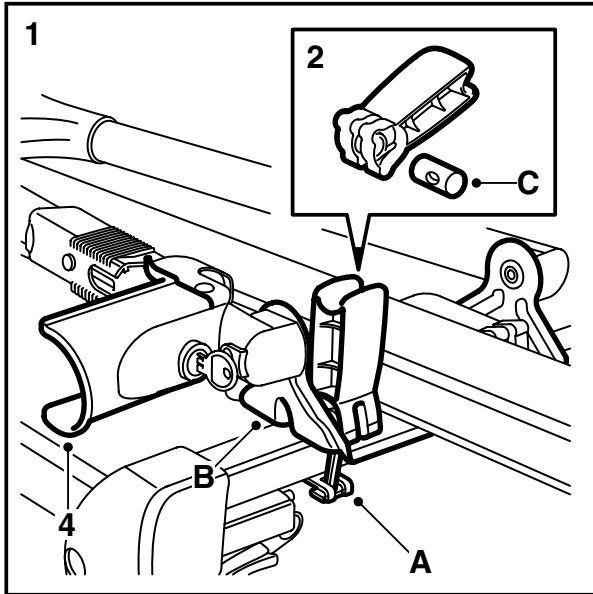
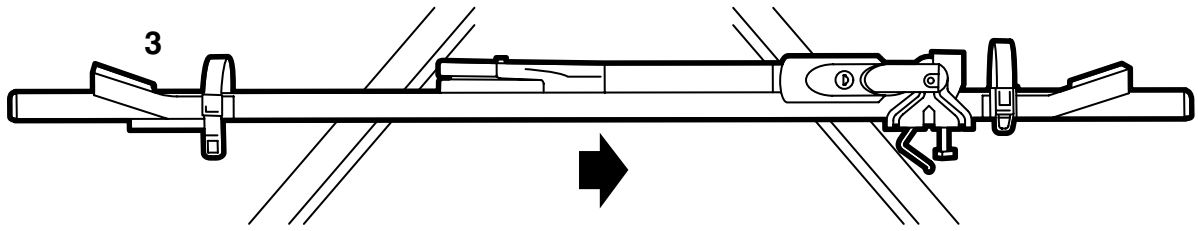
자전거 캐리어가 단단하게 고정되었는지를 점검한다.

9 루프 캐리어 엔드 플러그의 중앙부를 들어 올리고 엔드 플러그를 삽입한다.

운송 잠금: 자전거 캐리어에 자전거가 없는 경우에는 후륜 홀더를 프레임 그립 쪽으로 밀어 놓는다. 스트랩을 조인다.

주의

앞쪽 텐서너를 구부리기 위해서는 프레임 그립 잠금 핸들이 개방 위치에 있어야 한다.



F980A064

정방향 바에 장착

- 1 후크를 앞쪽으로 젖히고 구멍에 삽입하여 부착 후크(A)를 부착 플레이트(B)의 뒤쪽 구멍에 위치시킨다.
- 2 링 너트(C)를 텐서너에 밀어 넣는다. 부착 플레이트(B)의 앞쪽 구멍을 통해 볼트를 연결하고 텐서너를 몇바퀴 돌려서 조인다.
뒤쪽 부착 플레이트에서 1 및 2 단계를 반복한다.
- 3 자전거 캐리어를 지붕 위로 들어 올리고 부착 후크를 루프 캐리어의 약간 뒤에 위치시키고 텐서너가 앞쪽을 향하게 한다. 자전거 캐리어를 루프 캐리어 쪽으로 밀어 놓는다.
- 4 자전거 캐리어 프레임 그립용 스톱퍼를 잡아서 펼친다.
- 5 앞쪽의 볼트를 해당 부착 후크에 고정시킨다. 텐서너(D)를 조인다. 텐서너(E)를 뒤쪽으로 구부린다.

- 6 루프 캐리어 주위에 부착 후크가 장착되고 부착 후크에 볼트가 고정되도록 뒤쪽 부착 플레이트의 세로 위치를 조정한다. 텐서너를 조이고 뒤쪽으로 구부린다.

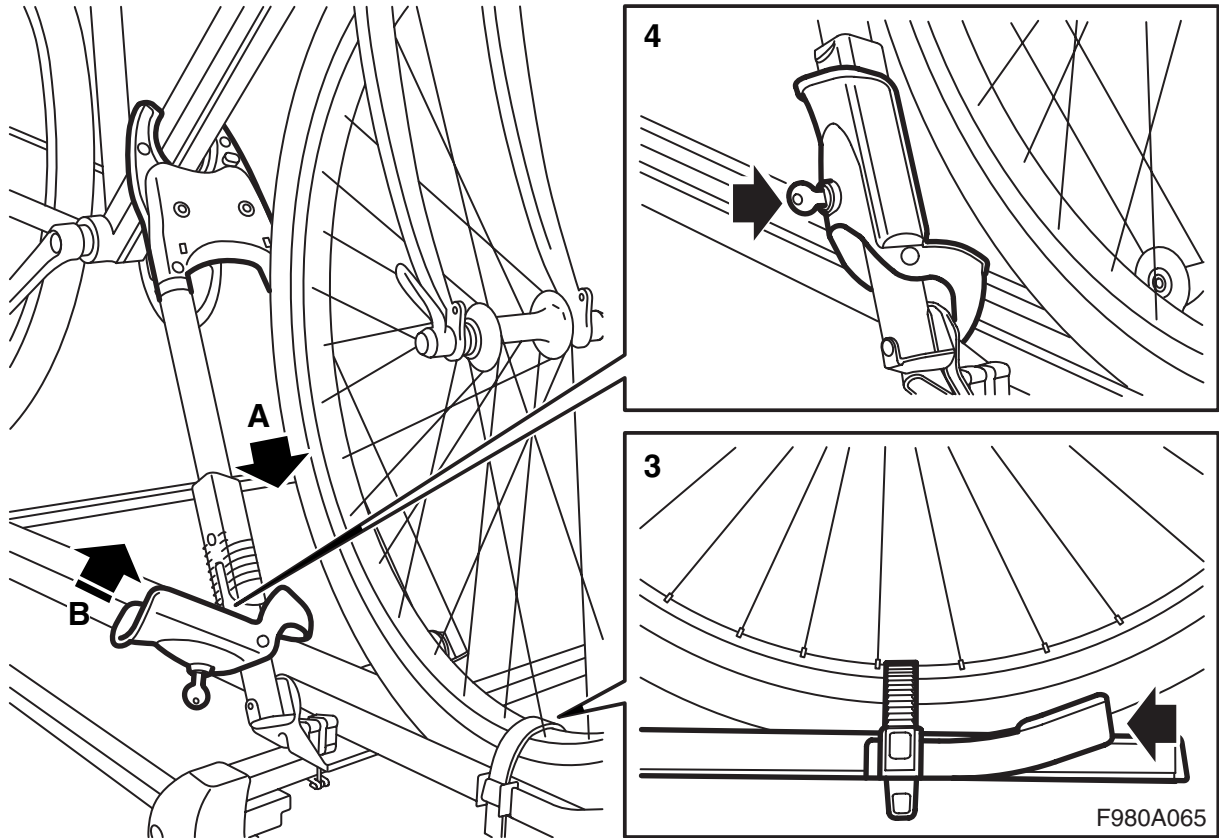
⚠ 경고

자전거 캐리어가 단단하게 고정되었는지를 점검한다.

운송 잠금: 자전거 캐리어에 자전거가 없는 경우에는 후륜 홀더를 프레임 그립 쪽으로 밀어 놓는다. 스트랩을 조인다.

주의

앞쪽 텐서너를 구부리기 위해서는 프레임 그립 잠금 핸들이 개방 위치에 있어야 한다.



자전거 장착

1 자전거를 레일 위에 올려놓고 프레임 홀더를 자전거 프레임까지 들어 올린다. 핸들(A)을 밀어서 프레임의 크기에 따라 프레임 그립을 조절하여 프레임 그립이 프레임에 고정 되도록 한다.

잠금 핸들(B)을 밀어 올리면 프레임이 고정된다.

참고

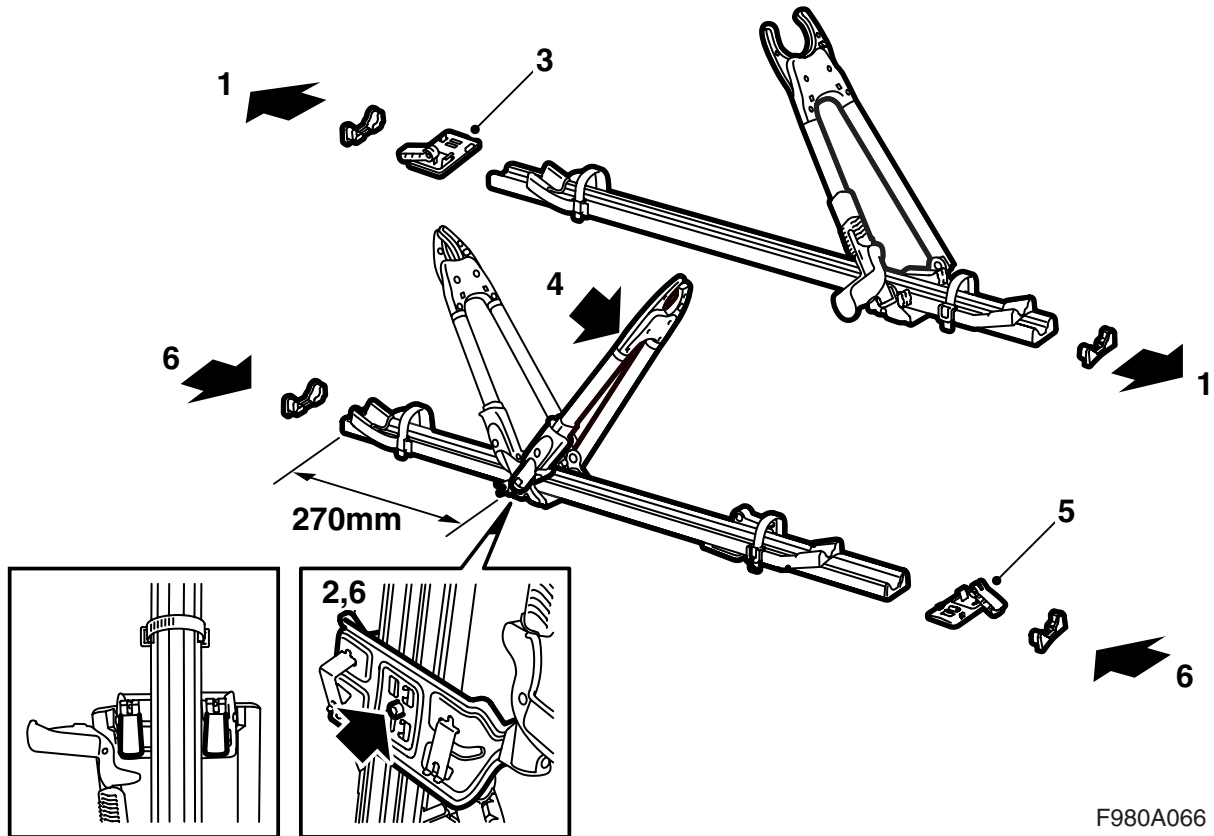
프레임의 크기가 다른 자전거를 운송할 경우 프레임 그립은 자동으로 재조정된다.

- 2 잠금 핸들(B)을 밀어 올린다.
- 3 휠 홀더를 삽입하고 스트랩으로 조인다.

⚠ 경고

자전거가 단단하게 고정되었는지를 점검한다.

4 운송 중에는(자전거가 장착되지 않은 경우에도) 항상 키로 고정시켜서 자전거 캐리어가 루프 캐리어에 견고하게 고정되도록 한다.



F980A066

왼쪽에 있는 고정장치로 왼쪽 장착

- 1 엔드 플러그를 빼낸다.
- 2 알렌 키(M6)로 앞쪽 부착 플레이트의 바닥을 몇 번 돌려서 푼다.
- 3 뒤쪽 부착 플레이트를 레일에서 밀어낸다.
- 4 프레임 홀더를 반대 방향으로 젖힌 상태에서 앞쪽 부착 플레이트를 뒤쪽으로 민다.
- 5 뒤쪽 부착 플레이트를 돌리지 않고 다른 방향에서 레일에 삽입한다.
- 6 엔드 플러그를 장착하고 레일의 앞쪽에서 약 270mm(10.6 인치) 지점에 알렌 키로 앞쪽 부착 플레이트의 바닥을 조여 고정한다.

운송 잠금: 자전거 캐리어에 자전거가 없는 경우에는 후륜 홀더를 프레임 그림 쪽으로 밀어 놓는다. 스트랩을 조인다.