

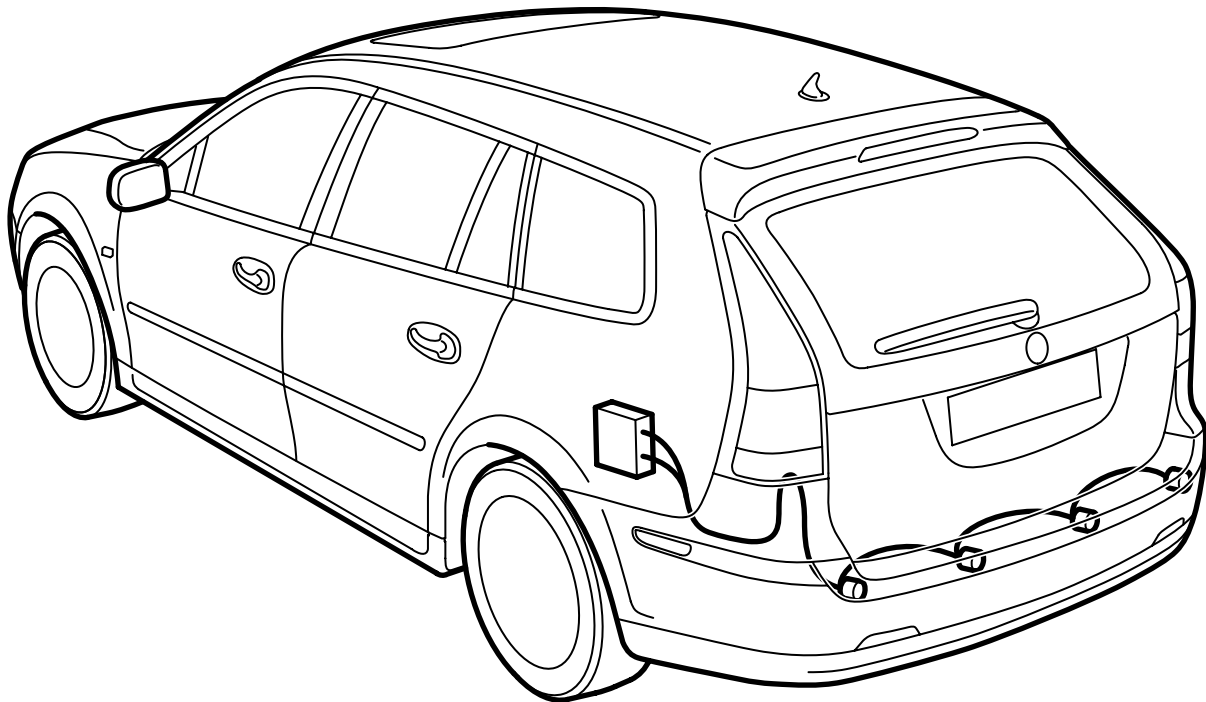


**MONTERINGSANVISNING · INSTALLATION INSTRUCTIONS
MONTAGEANLEITUNG · INSTRUCTIONS DE MONTAGE**

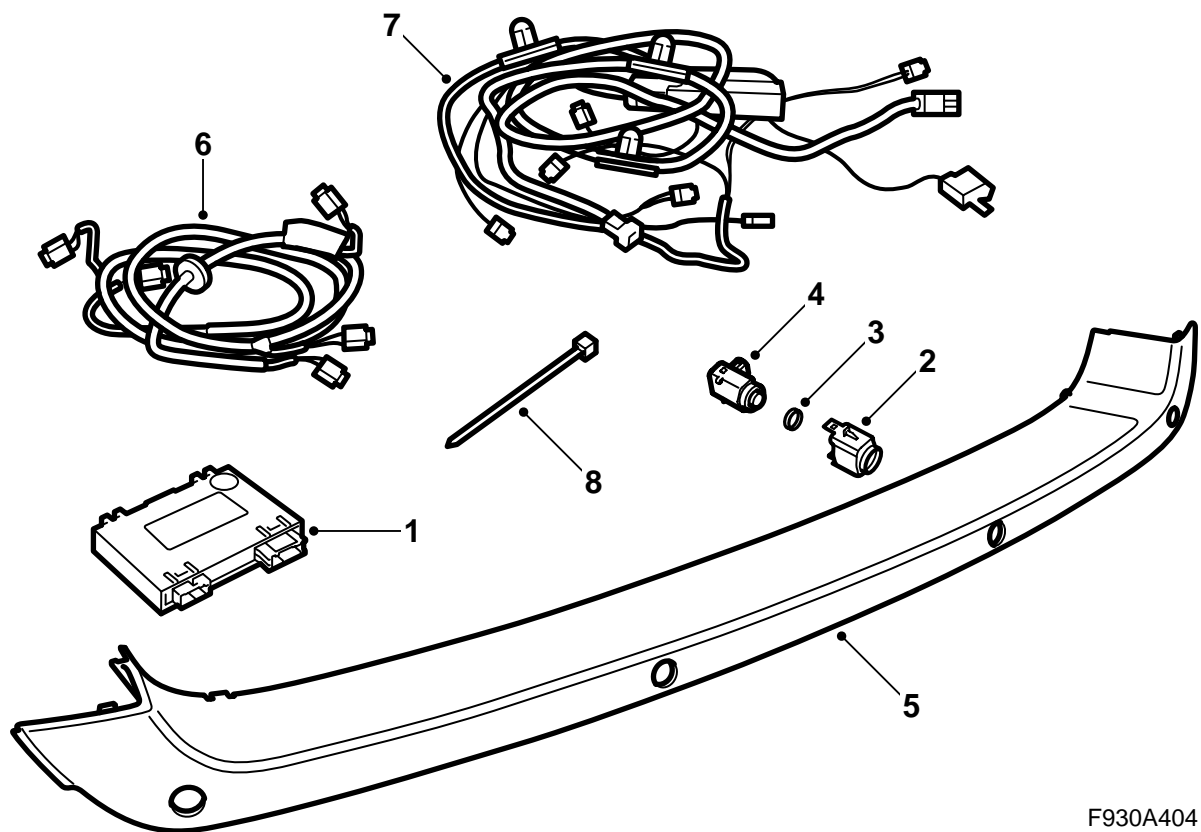
Saab 9-3 5-дв. M06-

Система помощи при парковке (SPA)

Accessories Part No.	Group	Date	Instruction Part No.	Replaces
32 025 603	9:40-05	Sep 05	32 025 604	

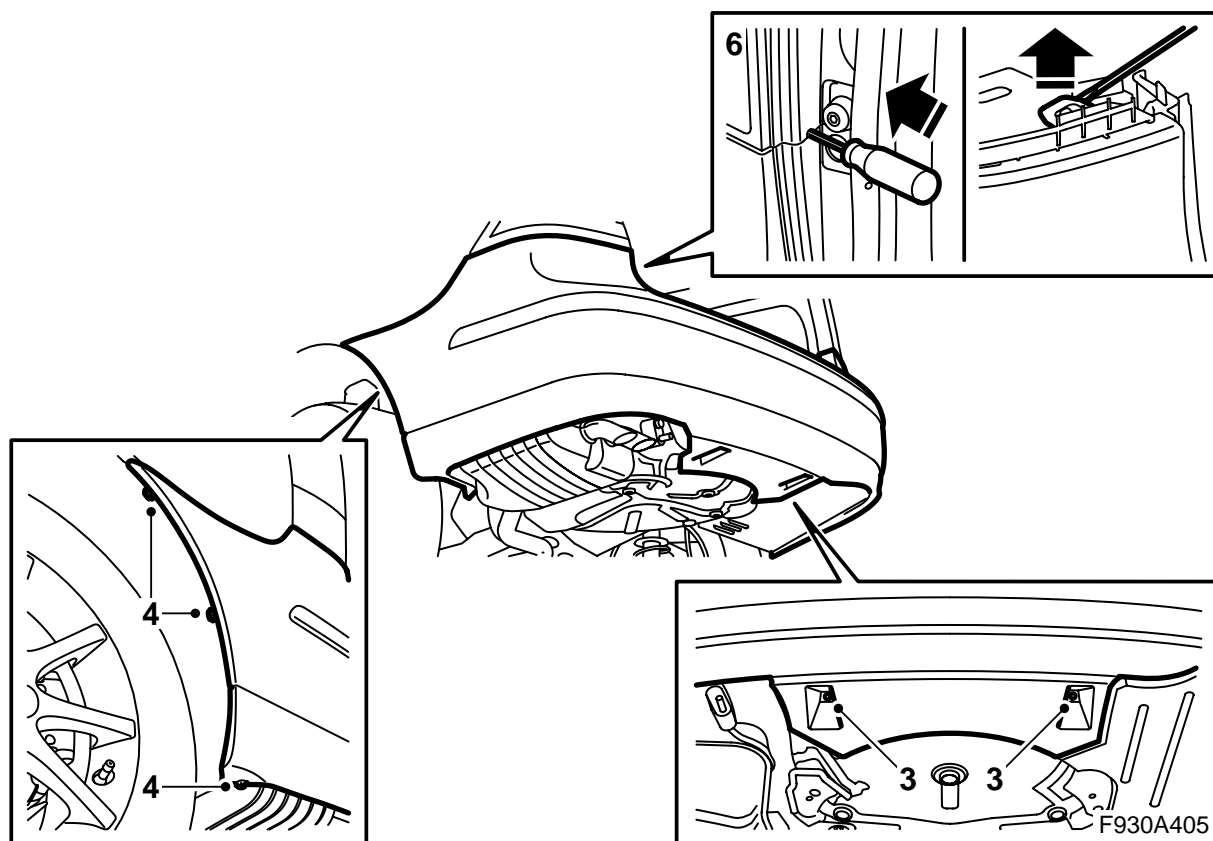


F930A403

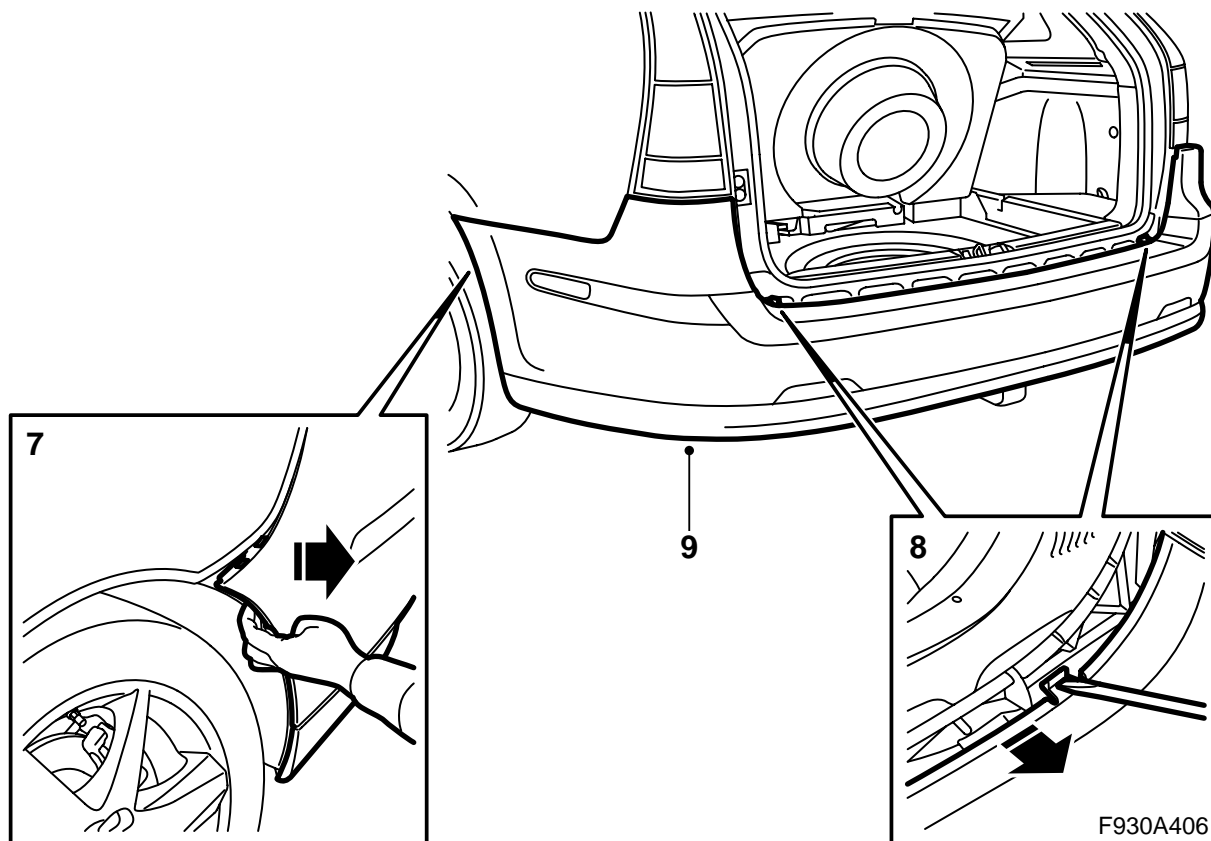


F930A404

- 1 Блок управления, SPA
- 2 Держатель (4 шт.)
- 3 Уплотнение (4 шт.)
- 4 Датчик расстояния (4 шт.)
- 5 Защитный кожух, буфер
- 6 Проводка, датчик расстояния
- 7 Проводка, задняя проводка
- 8 Хомут (4 шт.)



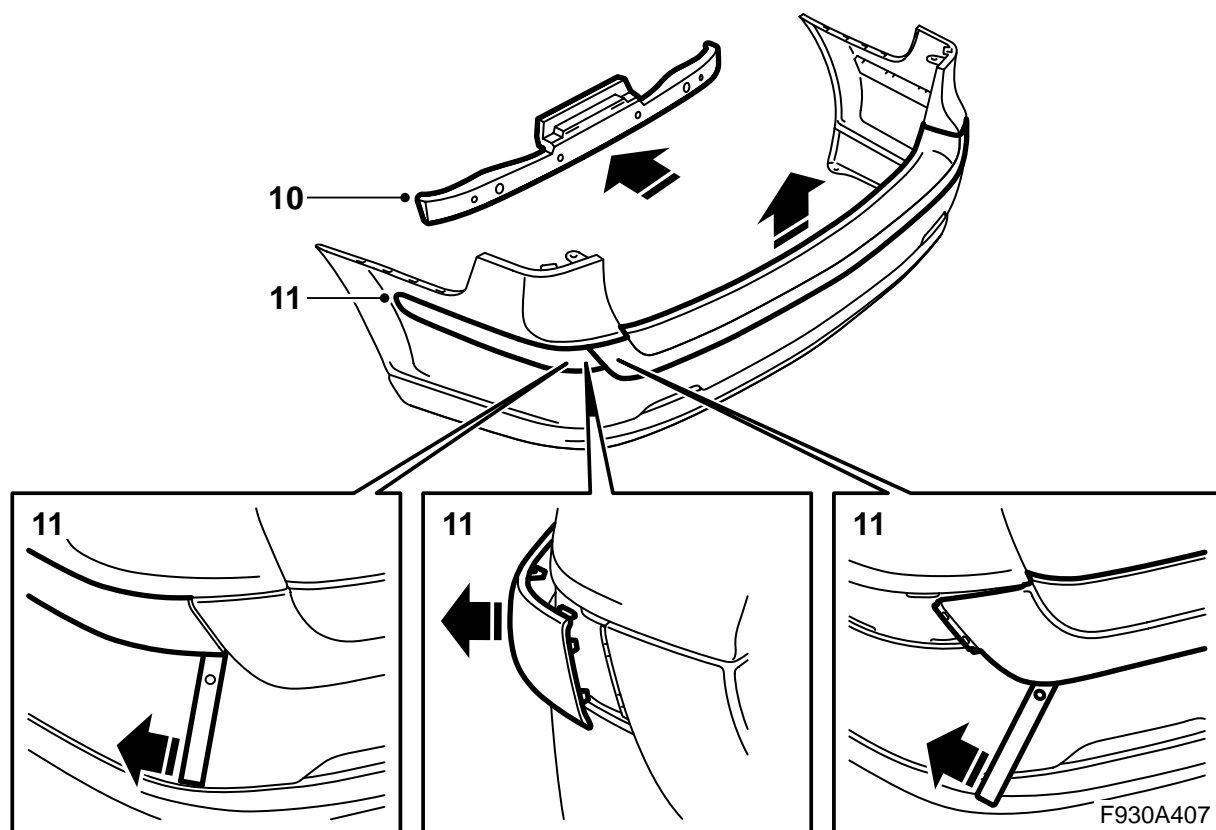
- 1 Поверните ключ зажигания в положение OFF и достаньте ключ.
- 2 Поднимите автомобиль.
- 3 Демонтируйте средние гайки спойлера.
- 4 Демонтируйте винты колесной ниши.
- 5 Опустите автомобиль и откройте люк багажника.
- 6 Вставьте в отверстие отвертку, чтобы иметь доступ к фиксатору кожуха буфера. Пригните вверх отверткой, чтобы фиксатор освободился.



- 7 Вытяните кожух буфера из держателей.
- 8 Освободите крючки при помощи отвертки. Снимите кожух с накладки.
- 9 Снимите кожух буфера.

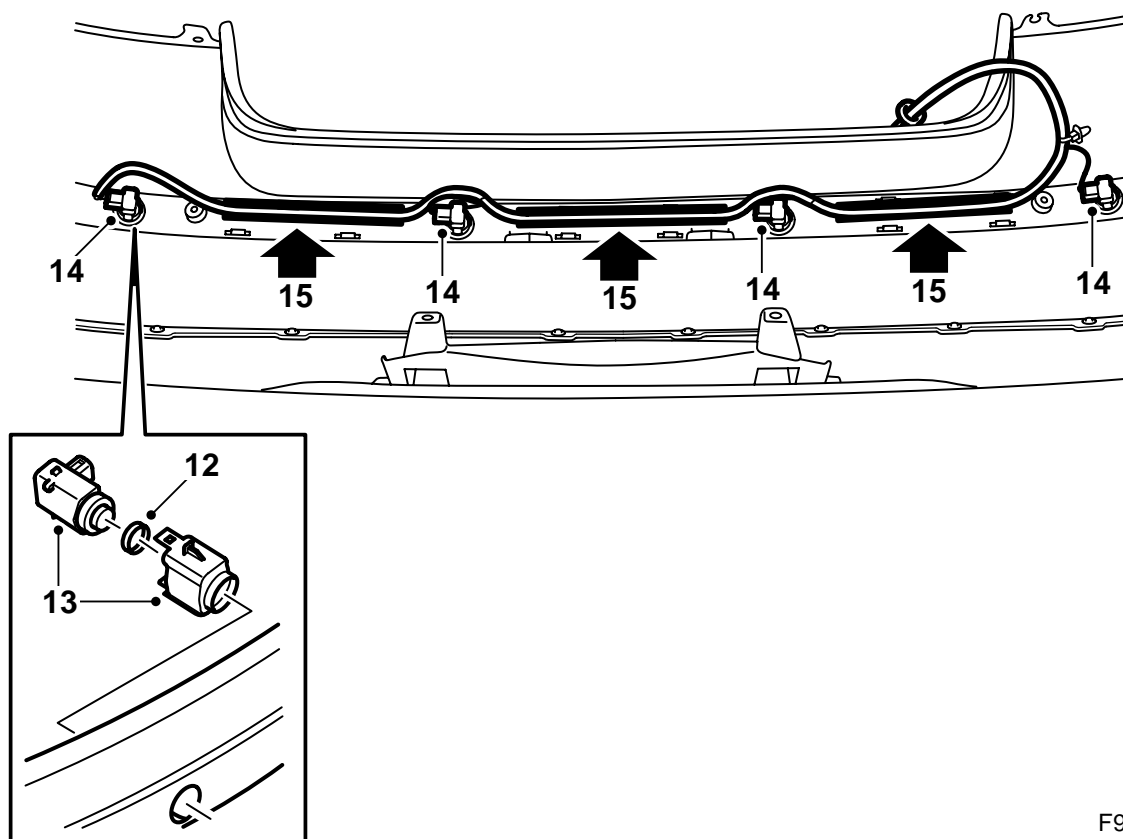
Указание

Положите бампер на чистую и мягкую подстилку.



10 Снимите целлоблок с выступов кожуха.

11 Демонтируйте угловые защитные накладки и защитный кожух, вытолкнув для этого их инструментом 82 93 474 под кожухом, чтобы освободить зажимы.

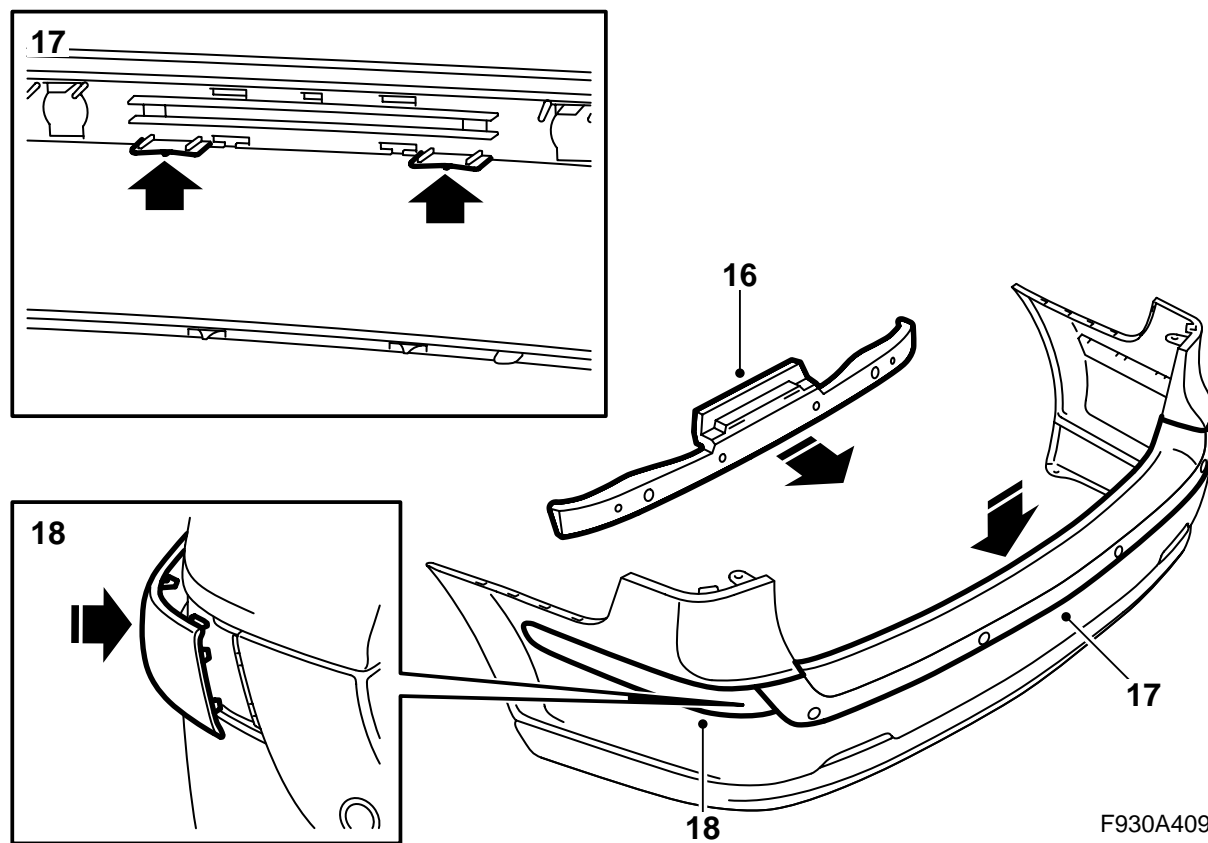


F930A408

- 12 Смонтируйте уплотнения на датчиках.
- 13 Смонтируйте датчики расстояния и держатели.
- 14 Смонтируйте датчики расстояния в кожухе буфера. Поверните контакт подключения в правильном направлении, см. рис.
- 15 Подсоедините проводку из набора к датчикам и потяните её вдоль кожуха. Штепсельный разъем должен стать напротив левой комби-фары.

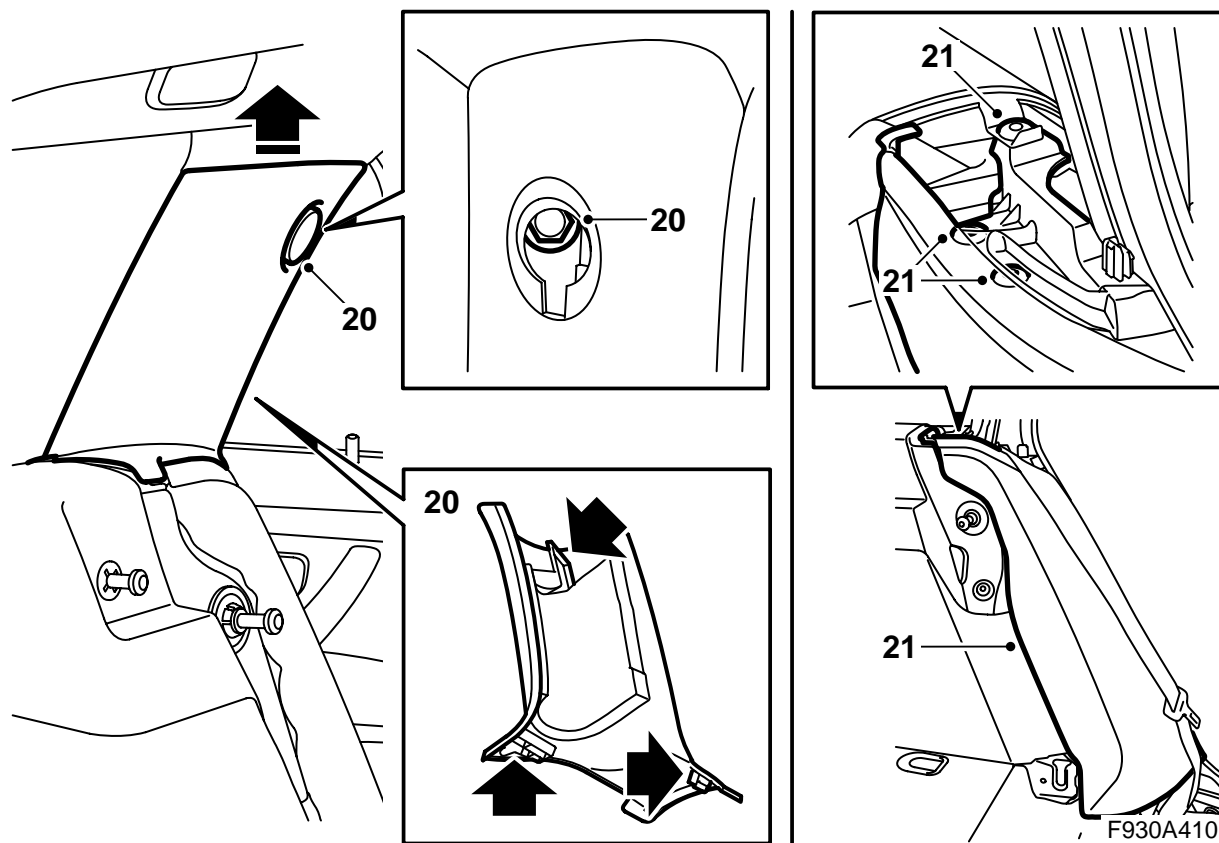
**ПРЕДУПРЕЖДЕНИЕ**

Проверьте, чтобы проводка не была передавлена. Неправильный монтаж может привести к повреждению проводки и к короткому замыканию/пожару.

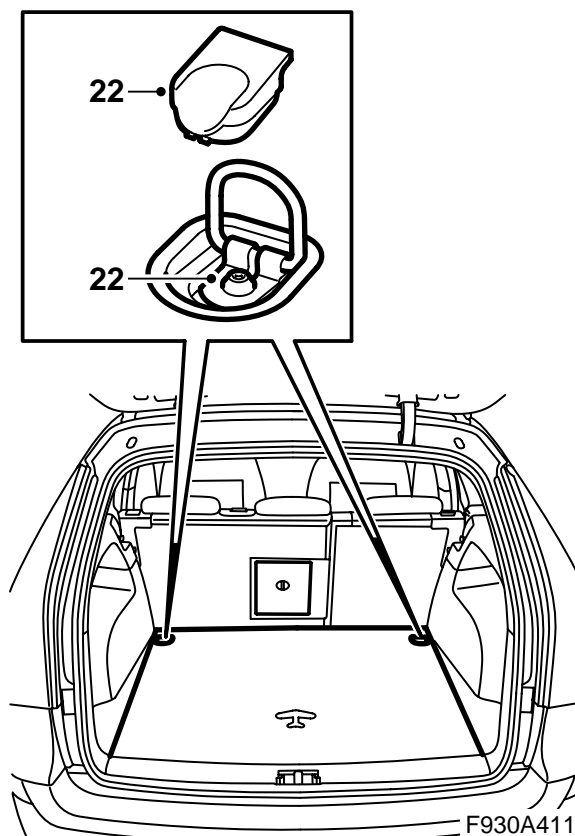
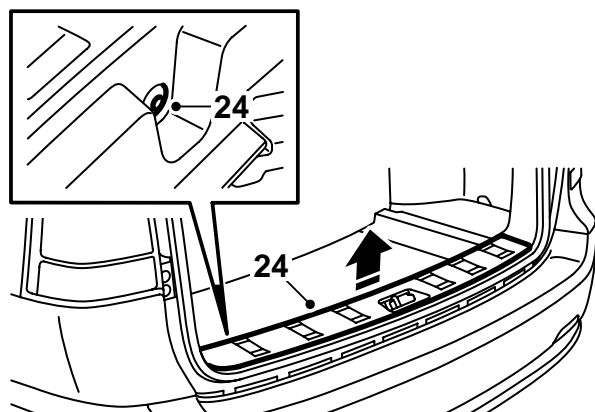


F930A409

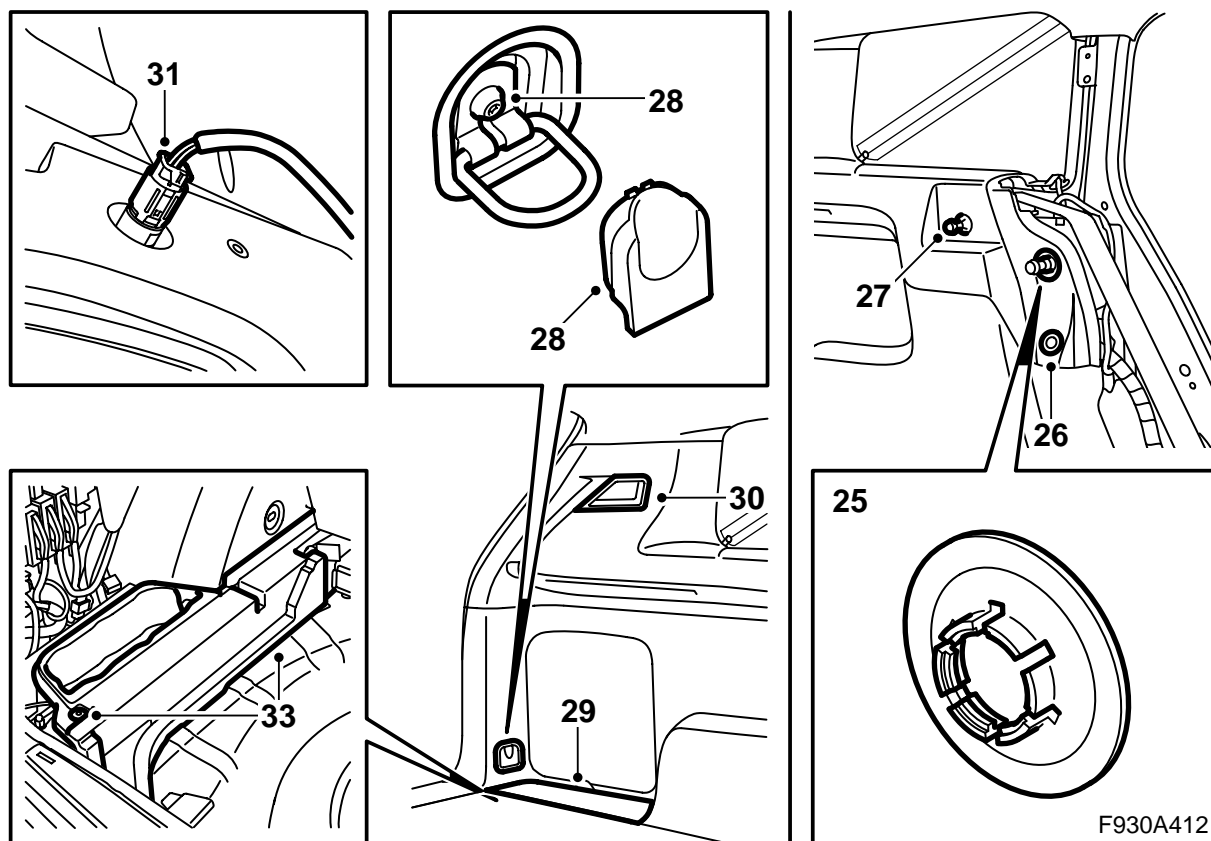
- 16 Смонтируйте целлоблок, направив его на выступы буфера. Прижмите целлоблок.
- 17 Смонтируйте защитный кожух, прижав для этого зажимы. Проверьте, чтобы датчики были на своих местах.
- 18 Проверьте, чтобы все зажимы были зафиксированы в кожухе буфера.



- 19 Опустите спинку заднего сиденья.
- 20 Демонтируйте левую и правую обшивки С-стойки. Пользуйтесь демонтакным инструментом 82 93 474 когда будете снимать крышку.
- 21 Демонтируйте левую и правую боковые подушки. Пользуйтесь 82 93 474 Демонтакным инструментом для зажимов.



- 22 Демонтируйте пол багажника.
- 23 **Автомобили с басовым громкоговорителем:** Поднимите басовый громкоговоритель.
- 24 Демонтируйте зажим защиты порога при помощи 84 71 179 Демонтажного инструмента для зажимов и поднимите защиту порога.



25 Пункты 25-33 следует выполнять на левой и на правой стороне.

Демонтируйте зажим с крепления в кузове. Пользуйтесь отверткой.

26 Демонтируйте двухшаговую заклепку при помощи 84 71 179 демонтажного инструмента для зажимов.

27 Демонтируйте крепление внутреннего занавеса (если входит в оснащение автомобиля).

28 Демонтируйте защитную крышку и винты.

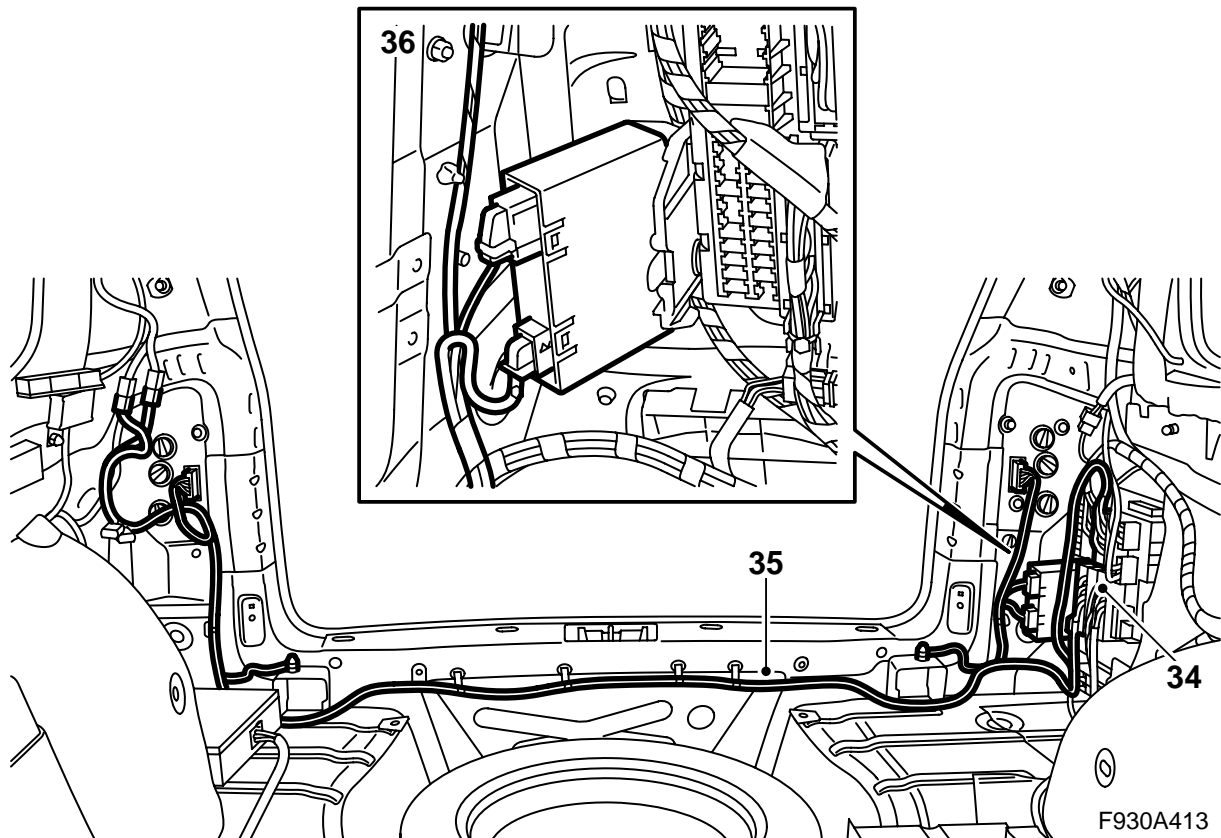
29 Поднимите крышку отсека для хранения.

30 Демонтируйте стекло освещения отсека багажника и проведите его через держатель лампы в отверстие боковой обшивки.

31 **Правая сторона:** Демонтируйте также контактный разъем в розетке на 12 В.

32 Стяните обшивку, чтобы зажим отпустил.

33 Демонтируйте зажим пенопластового блока и достаньте пенопластовый блок.



- 34 Демонтируйте контактный разъем задней проводки (синий и серый) с токораспределительного узла.
- 35 Демонтируйте заднюю проводку автомобиля и смонтируйте вместо неё проводку кабеля. Подсоедините в самом конце контактный разъем к токораспределительному узлу.

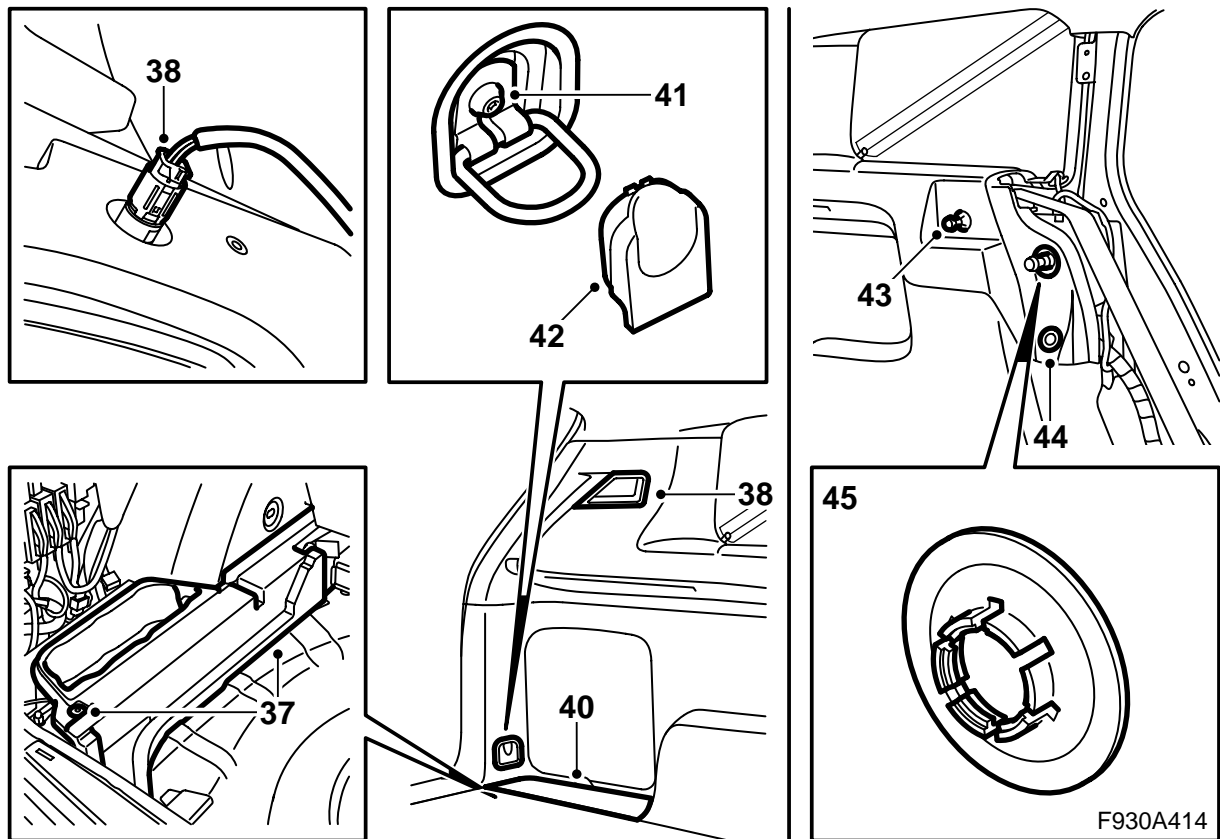
⚠ ПРЕДУПРЕЖДЕНИЕ

Проводка должна прокладываться и фиксироваться так, чтобы она не оказалась передавленной или не терлась о что-либо при монтаже снятых деталей. Неправильное прокладывание проводки может стать причиной повреждений проводки и короткого замыкания/пожара.

Примечание

Проводка из набора предназначена для автомобилей с максимальным оснащением, и все контактные разъемы, поэтому, легко подключаются на всех автомобилях. Зафиксируйте лентой те контактные разъемы, которые не используются, чтобы они не лежали свободно и не дребезжали.

- 36 Смонтируйте модуль управления из набора на консоли около токораспределительного узла и подсоедините контактный разъем.



37 Пункты 37-45 следует выполнять на левой и на правой стороне.

Смонтируйте пенопластовый блок и его зажимы.

38 Смонтируйте освещение багажного отсека.

Правая сторона: Подключите также контактный разъем к розетке на 12 В.

39 Прижмите боковую обшивку в её зажимы.

40 Смонтируйте крышку на отсеке хранения

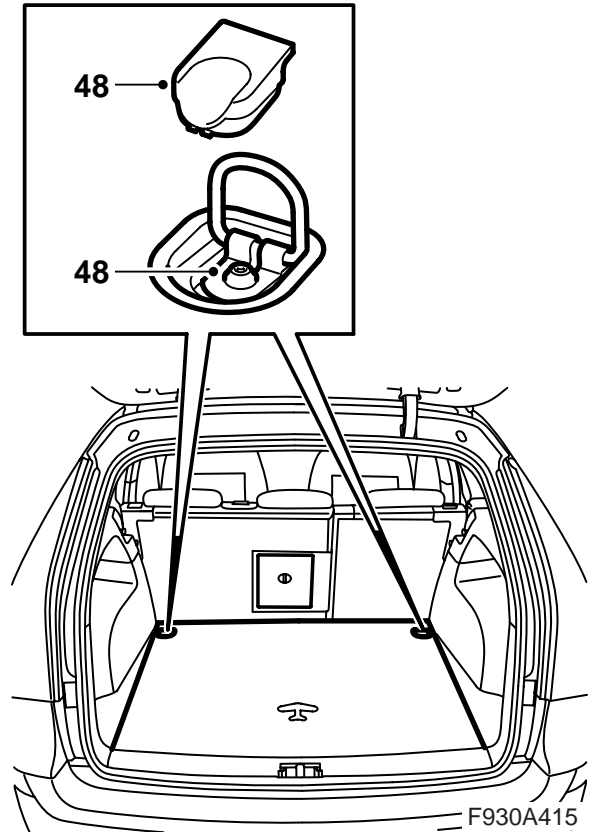
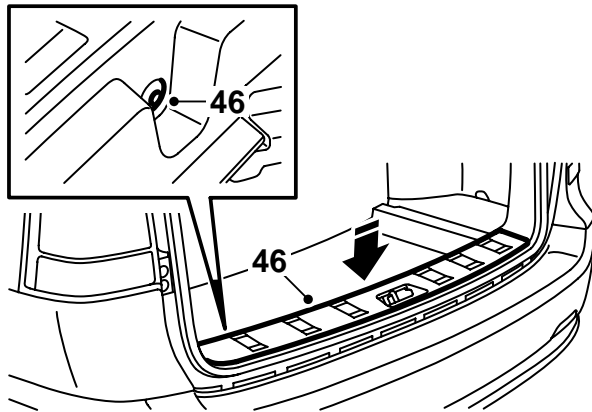
41 Смонтируйте винты.

42 Смонтируйте защитную крышку.

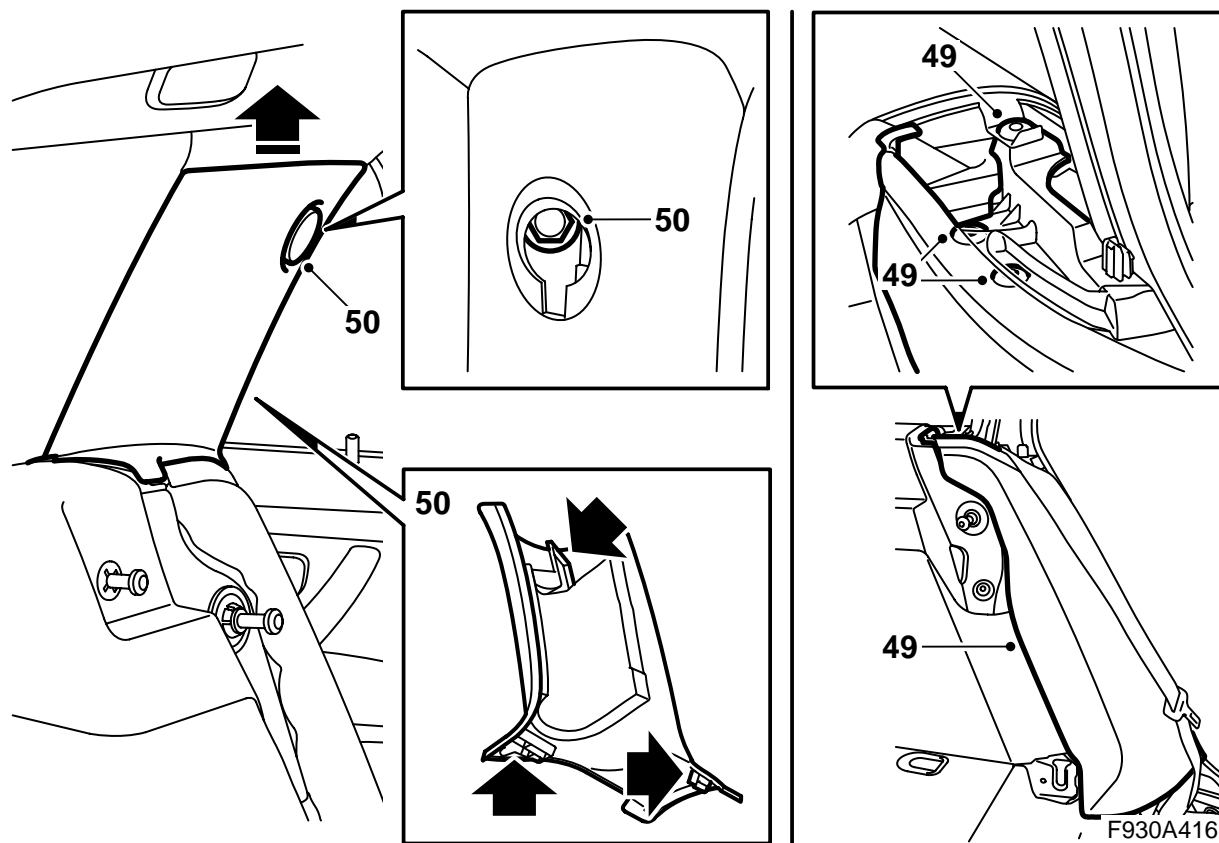
43 Смонтируйте крепление внутреннего занавеса (если входит в оснащение автомобиля).

44 Смонтируйте двухшаговую заклепку.

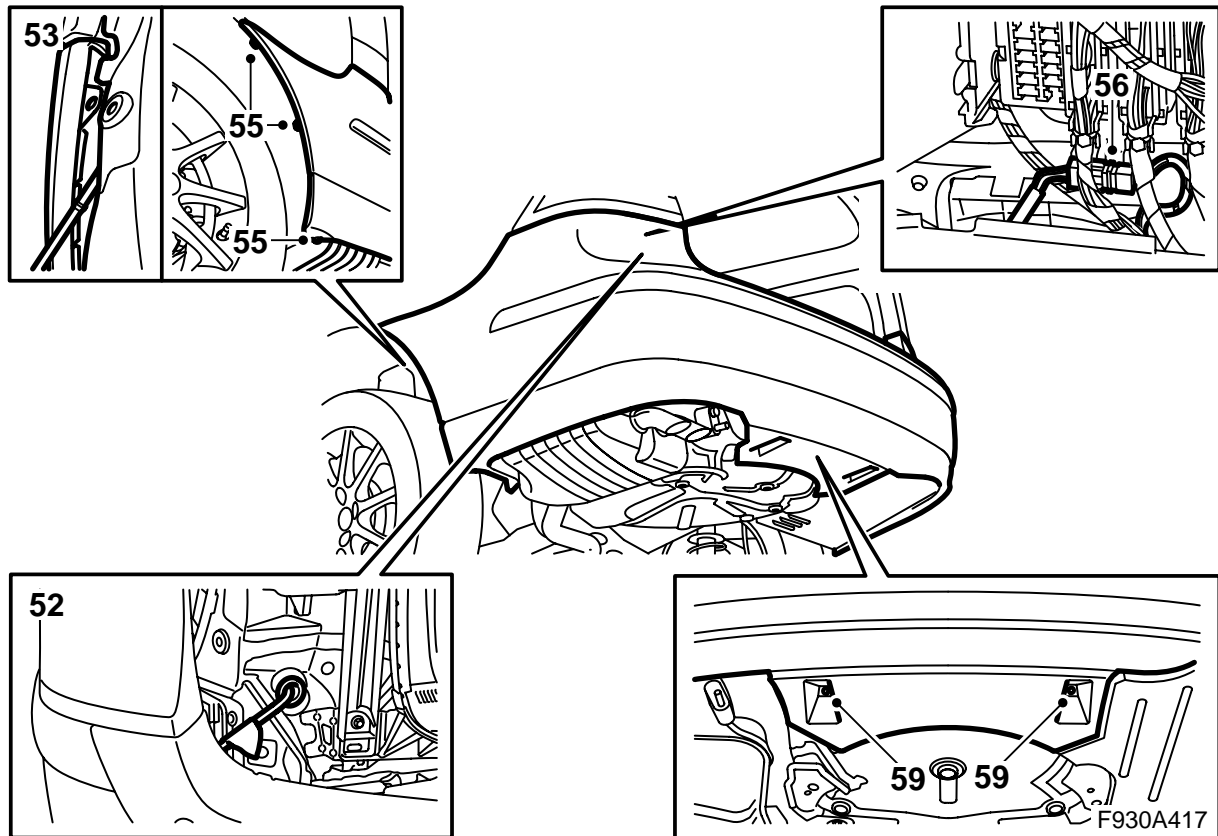
45 Смонтируйте зажим к креплению в кузове.



- 46 Смонтируйте защиту порога.
- 47 **Автомобили с низкочастотным громкоговорителем:** Опустите и привинтите низкочастотный громкоговоритель.
- 48 Смонтируйте пол багажника.



- 49 Смонтируйте левую и правую прокладки.
Проверьте, чтобы ремень не оказался перекручен.
- 50 Смонтируйте левую и правую обшивки С-стойки.
- 51 Поднимите спинку.



- 52 Поднимите кожух буфера и введите проводку на место. Смонтируйте резиновый ввод.
- 53 Направьте карманы кожуха буфера под держатели.

⚠ ПРЕДУПРЕЖДЕНИЕ

Проводка должна прокладываться и фиксироваться так, чтобы она не оказалась передавленной или не терлась о что-либо при монтаже снятых деталей. Неправильное прокладывание проводки может стать причиной повреждений проводки и короткого замыкания/пожара.

- 54 Установите передний угол кожуха буфера между подкрыльником и держателем. Следите за тем, чтобы выступы кожуха находились между подкрыльником и держателями кожуха буфера.
- 55 Смонтируйте винты около подкрыльников.
- 56 Подсоедините контактный разъем к корпусу контактного узла под REC.
- 57 Проверьте, чтобы резиновый ввод был правильно смонтирован.
- 58 Поднимите автомобиль.
- 59 Смонтируйте средние гайки спойлера.
- 60 Опустите автомобиль и проверьте соответствие кожуха буфера. При необходимости отрегулируйте.
- 61 Закройте люк багажника.
- 62 Подсоедините диагностическую установку, выберите автомобиль и год модели, выберите "Все", выберите "Add/Remove (Добавить/Убрать)", выберите оборудование и выберите "Add (Добавить)".
- 63 Поверните ключ зажигания в положение "ON" и проверьте все функции, связанные с замененной проводкой (комби-фары, замок багажника, задний стеклоочиститель и пр.).
- 64 Проверьте с ключом зажигания в положении ON, и с включенной задней передачей, чтобы система предупреждала о находящихся позади предметах звуковым сигналом. Первый звуковой сигнал подается, когда предмет находится на расстоянии примерно в 1,8 м. Частота сигнала в этом случае будет 2 звука в секунду, но частота сигналов увеличивается по мере приближения к предмету и изменяется следующим образом:
- 1,8 - 1,3 м: 2 сигнала в секунду
 - 1,3 - 0,9 м: 3 сигнала в секунду
 - 0,9 - 0,3 м: от 5 до 12 сигналов в секунду с частым изменением
 - 0,3 м: постоянный звук