

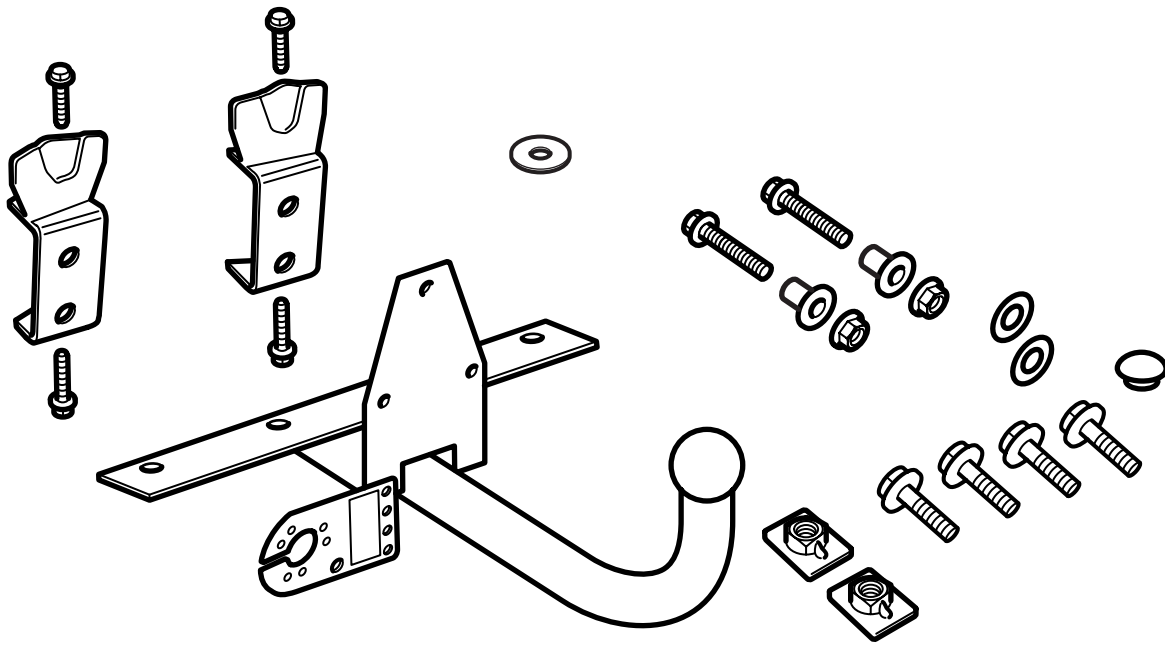


**MONTERINGSANVISNING · INSTALLATION INSTRUCTIONS  
MONTAGEANLEITUNG · INSTRUCTIONS DE MONTAGE**

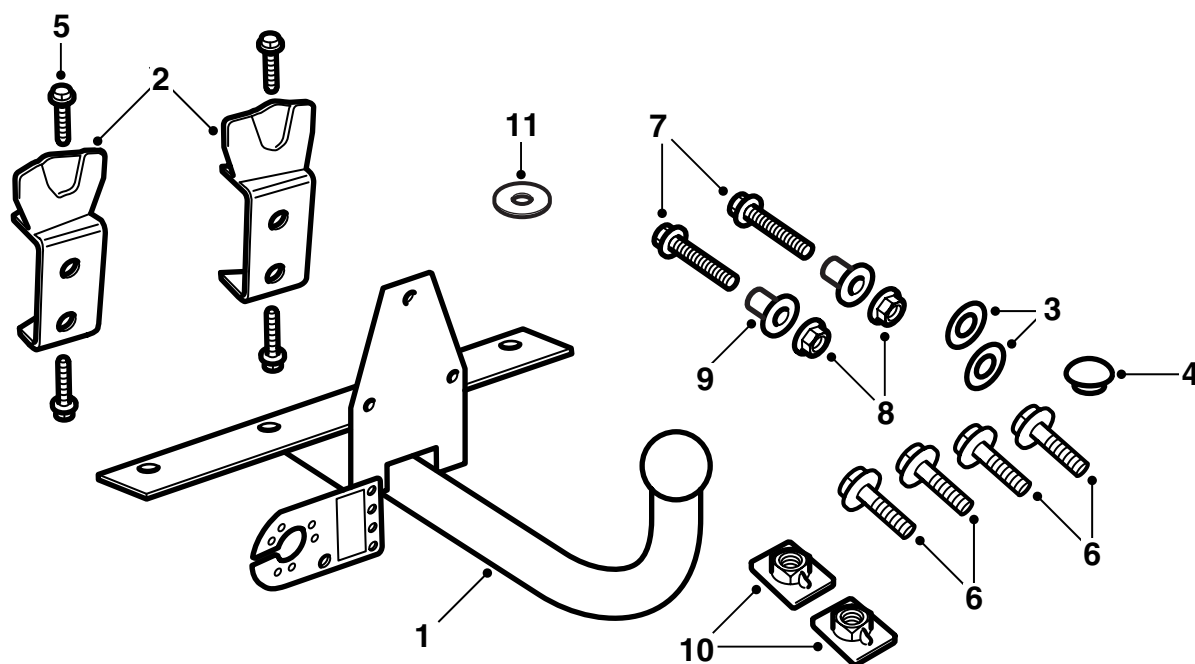
**Saab 9-5 4-дв.**

**Буксирный крюк, несъемный**

Accessories Part No.	Group	Date	Instruction Part No.	Replaces
400 130 308 400 130 316	8:60-39	Apr 01	86 98 060	



E980A311



E980A312

- 1 Буксирный узел
- 2 Усиление (2 шт.)
- 3 Уплотнение (2 шт.)
- 4 Резиновая пробка
- 5 Винт, саморезующий (4 шт.)
- 6 Винт M10x30 (7 шт.)
- 7 Винт M10x50 (2 шт.)
- 8 Гайка (4 шт.)
- 9 Гильза (2 шт.)
- 10 Пластинчатая гайка (2 шт.)
- 11 Шайба (2 шт.)

400 130 308 (Saab арт. № 86 96 437) предназначен для автомобилей **без регулирования уровня**.

400 130 316 (Saab арт. № 86 96 445) предназначен для автомобилей **с регулированием уровня**.

### Примечание

Всегда проверяйте, какие национальные требования закона и постановления действительны для монтажа буксирного крюка. Проследите, чтобы они выполнялись.

Буксирное устройство отвечает требованиям стандарта 94/20/ЕЕС.

### Максимально допустимый вес прицепа:

Прицеп, оснащенный тормозами: 1800 кг.

Прицеп без тормозов: 50% от массы полностью снаряженного буксирующего автомобиля, но не более 750 кг.

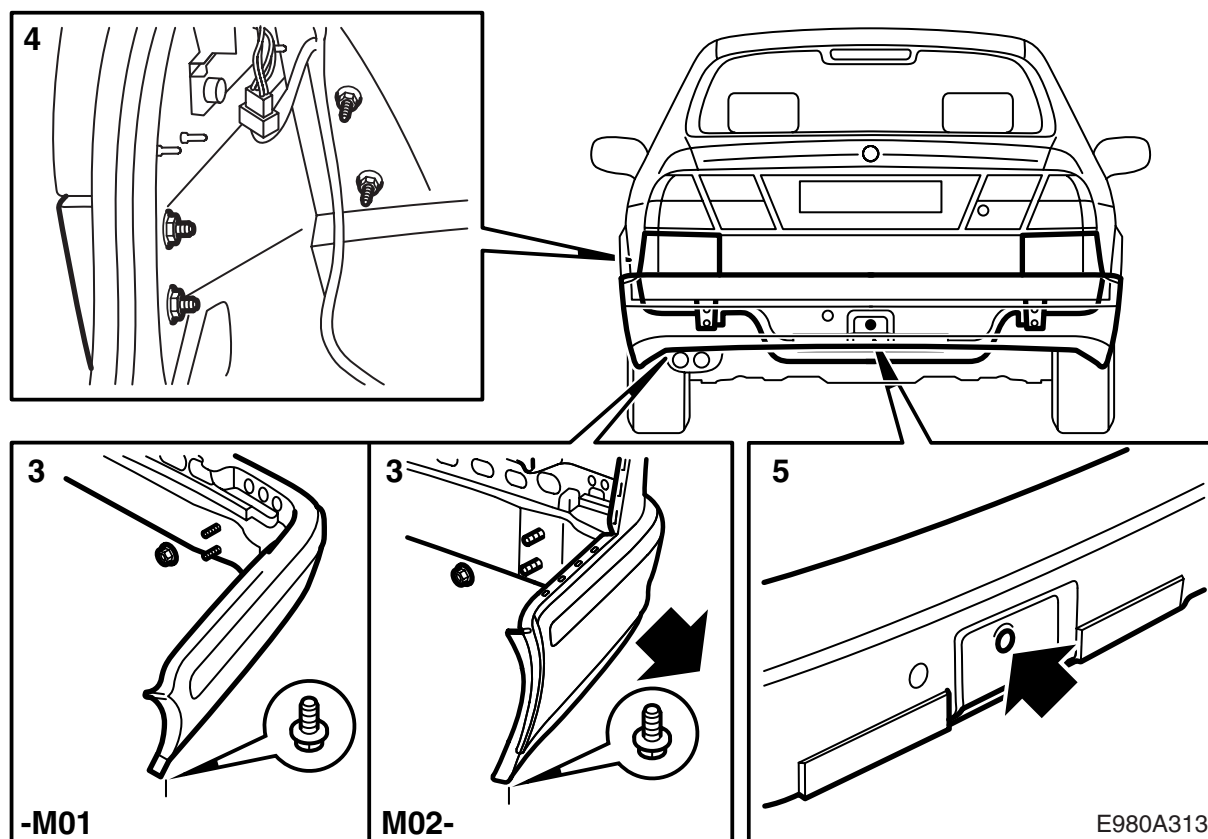
**Макс. допустимое давление на шарик: 75 кг**

**Полный вес: 8,2 кг**

### Указание

После монтажа буксирного крюка автомобиль должен пройти техосмотр, при осмотре следует показать эту инструкцию.

Монтаж и подсоединение проводки буксирного крюка следует производить согласно инструкции, которая прилагается к проводке.

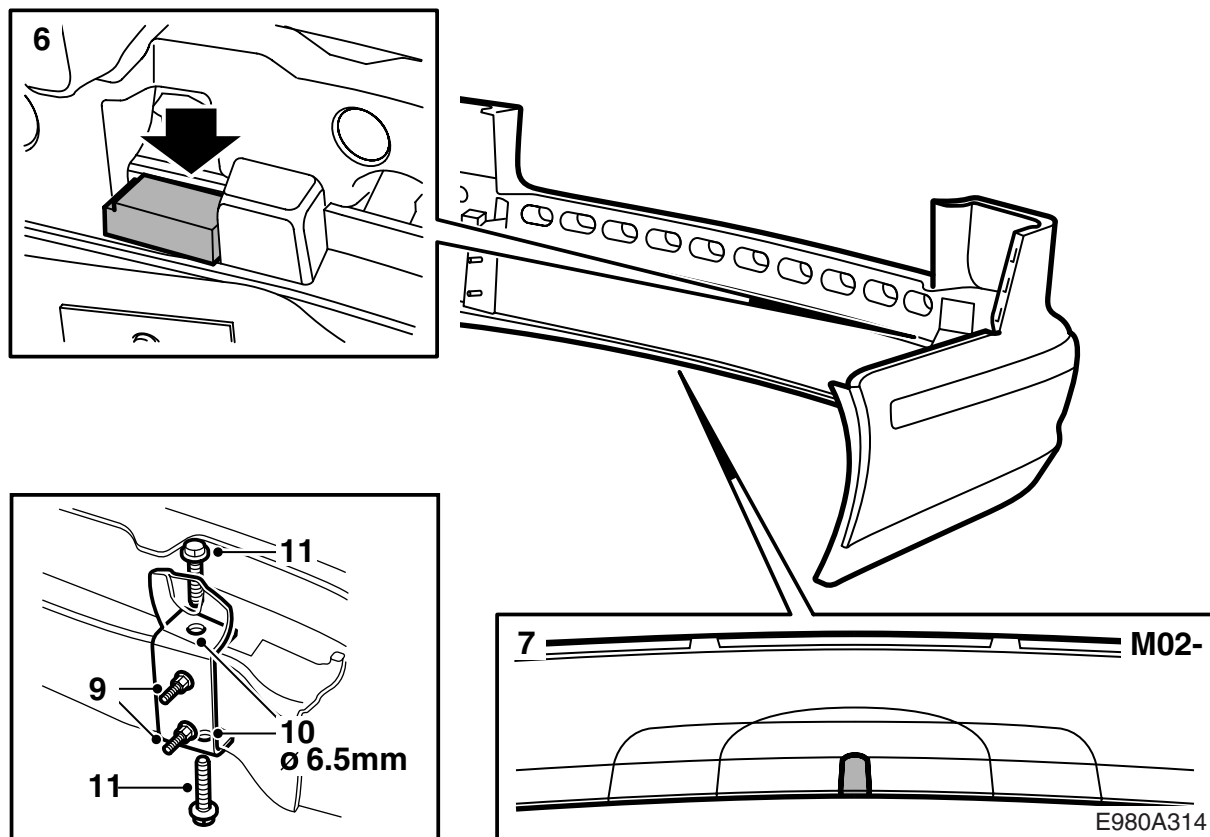


- 1 Демонтируйте защиту порога багажника.
- 2 Высвободите правую и левую боковые обшивки в багажнике и вытащите пенопластовые блоки (по 2 шт. на каждой стороне) на заднем краю кузова.
- 3 **-M01:** Демонтируйте бампер, сняв винты на колесных нишах и гайки в багажнике.  
**M02-:** Демонтируйте бампер, сняв винты на колесных нишах и гайки в багажнике и потянув боковую часть бампера наружу.  
**Автомобили с системой SPA:** Разъедините штепсельный разъем.

### Указание

Положите бампер на чистую и мягкую подстилку.

- 4 **-M01:** Демонтируйте закрывающие углы панели под задними лампами.
- 5 Демонтируйте домкрат и буксирную скобу, смонтируйте резиновую пробку.

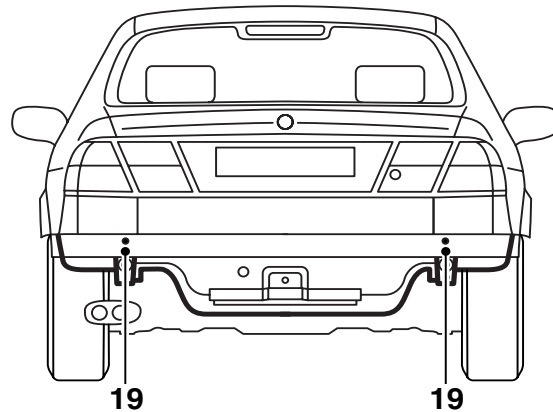
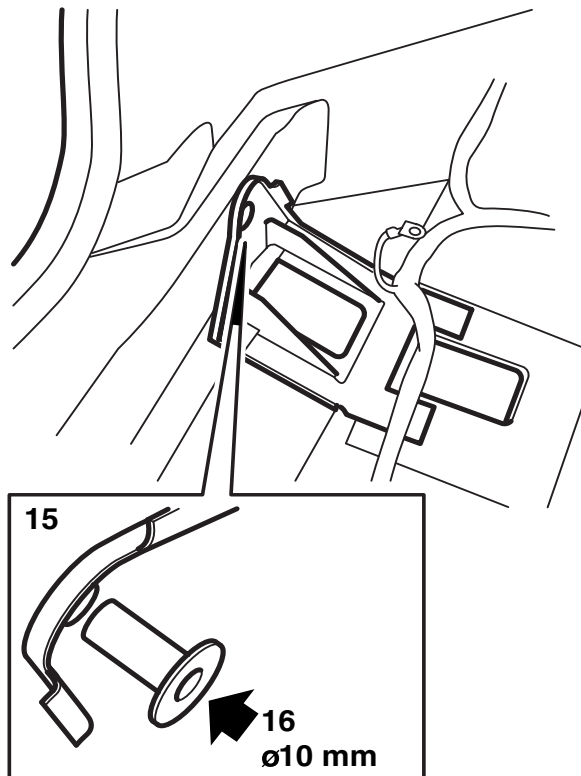


- 6 **M02-**: Вырежьте опоры оболочки бампера на обеих сторонах, как показано на рисунке.
- 7 **M02-**: Пользуясь универсальным ножом с крючкообразным лезвием, сделайте вырез для буксирного крюка в оболочке бампера согласно маркировке (можно также пользоваться ножовкой).

### Указание

Режьте или пилите как можно аккуратнее. Внешний вид очень важен. При необходимости подправьте напильником.

- 8 Демонтируйте прокладочные шайбы с шины бампера и смонтируйте усиливающие элементы на их местах. Усиления имеют маркировку для монтажа на правой (R) и левой (L) сторонах.
- 9 Затяните четыре гайки крепления бампера, чтобы усиления зафиксировались.
- 10 Пользуясь защитными очками, просверлите четыре отверстия в шине бампера сверлом 6,5 мм. Очистите шину бампера от стружки.
- 11 Смонтируйте саморезующие винты.  
**Момент затягивания: 25 Нм.**
- 12 Снимите гайки и установите опоры оболочки буфера.



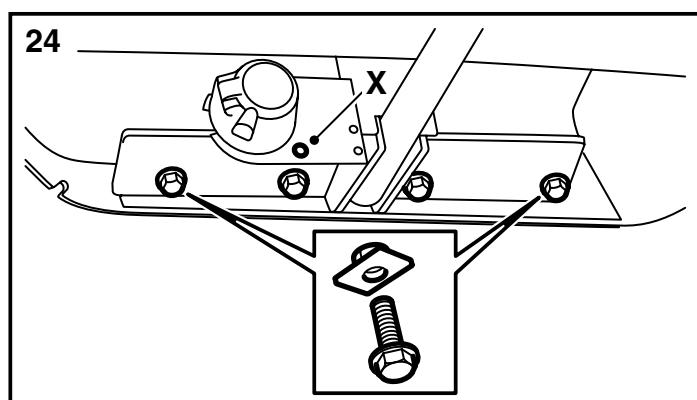
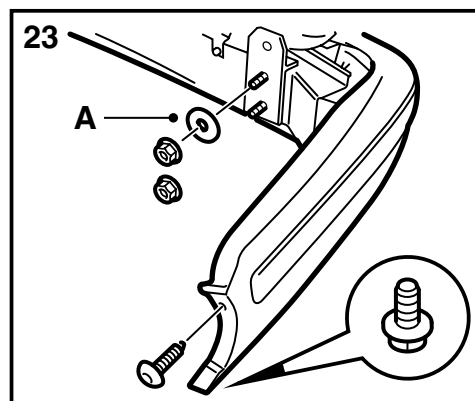
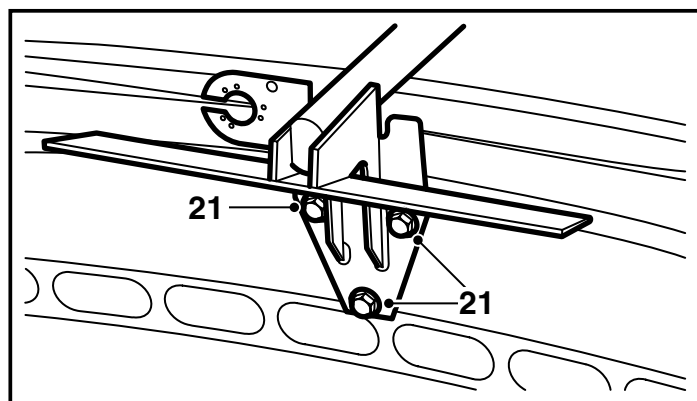
E980A315

- 13 **-M01:** Соскребите уплотнительную массу с кузова там, где будут прилегать усиления бампера.
- 14 Приладьте бампер и смонтируйте его к кузову двумя верхними гайками.
- 15 Высвободите проводку около креплений бампера в багажнике и смонтируйте гильзы в отверстиях в багажнике.
- 16 Пользуясь защитными очками, просверлите сверлом 10 мм отверстия в задней панели и усилениях **параллельно** полу багажника и через гильзы.

### Указание

Будьте внимательны и не повредите проводку автомобиля.

- 17 Снимите бампер и очистите багажное отделение от сверлильной стружки.
- 18 Обдерите отверстия и удалите стружку и шелуху краски.
- 19 Смонтируйте уплотнения на кузове (самоклеящиеся) и нанесите средство для заполнения отверстий Terotex HV 400 (арт. № 30 15 930) на внутренние поверхности.  
**-M01:** Защитите от коррозии также и те поверхности, с которых было соскоблено средство для уплотнения кузова.
- 20 Смонтируйте выбранную проводку согласно инструкции, входящей в комплект проводки.



E980A316

- 21 Демонтируйте винт, смонтированный в одном из отверстий на шине бампера, и смонтируйте буксирный узел к бамперу. Проверьте, чтобы линия над верхним винтом буксирного узла была параллельна шине бампера.

Если крюк задевает оболочку бампера, подправьте вырез напильником.

**Момент затягивания: 40 Нм.**

- 22 Приладьте бампер.

**Автомобили с системой SPA:** Подсоедините штепсельный разъем.

- 23 **-M01:** Смонтируйте бампер на автомобиле четырьмя гайками.

**M02-:** Смонтируйте бампер на автомобиле четырьмя гайками с шайбами (A) под верхними гайками.

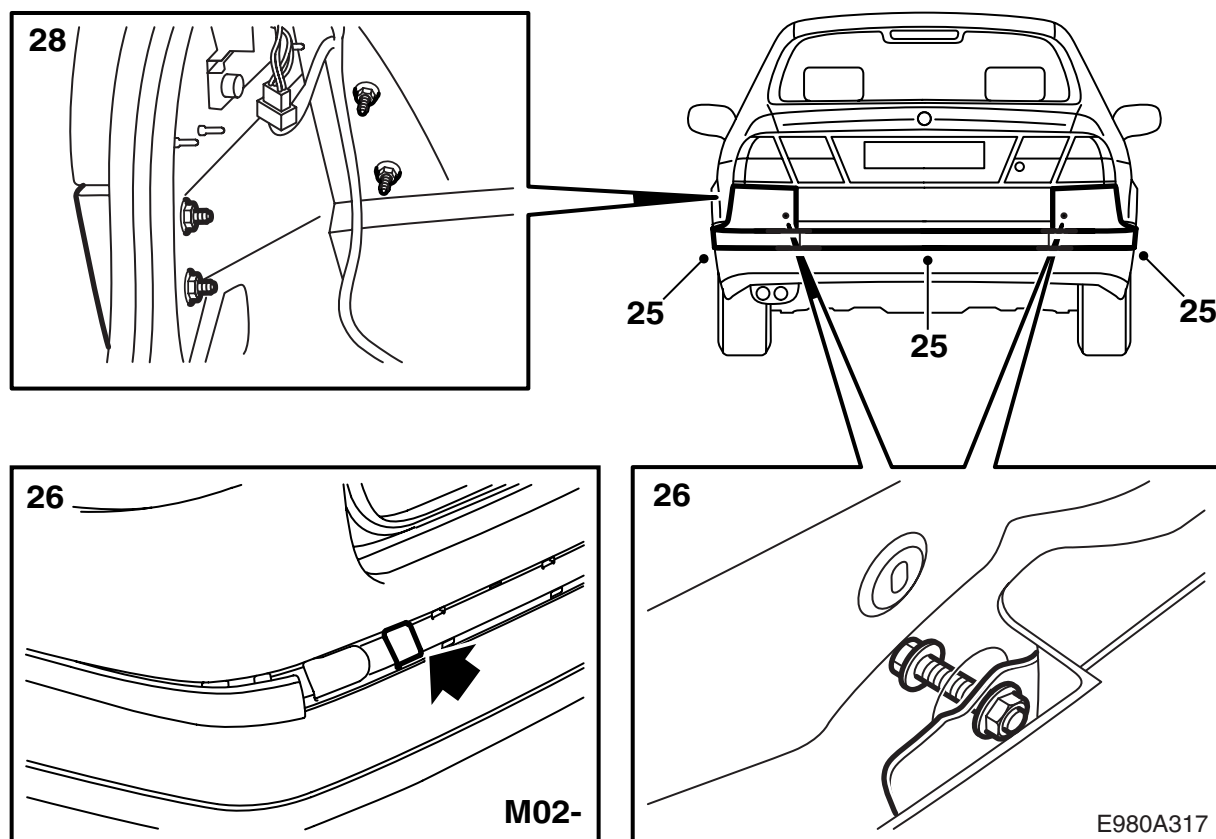
**Момент затягивания: 40 Нм.**

Смонтируйте винты на колесных нишах.

- 24 Смонтируйте винты и пластинчатые гайки, крепящие буксирный крюк к кузову.

**Момент затягивания: 40 Нм.**

X Петля для закрепления цепи безопасности прицепа/прицепного домика.



25 **M02-**: Высвободите угловые части молдинга бампера и демонтируйте среднюю часть.

26 **-M01**: Прикрутите усиления на автомобиле.

**M02-**: Прикрутите усиления к автомобилю через отверстия в оболочке бампера. Пользуйтесь удлинителем 3/8" с шариком.

**Момент затягивания: 40 Нм.**

27 Смонтируйте среднюю часть молдинга бампера, а затем угловые части.

28 **-M01**: Смонтируйте закрывающие углы панели.

**Момент затягивания: 5 Нм.**

29 Зафиксируйте проводку на креплениях бампера.

30 Вставьте домкрат в отделение для инструментов, смонтируйте пенопластовый блок над креплениями бампера в багажнике и смонтируйте правую и левую боковые обшивки в багажнике.

31 Смонтируйте защиту порога багажника.

32 Положите инструкцию по монтажу в автомобиль.