

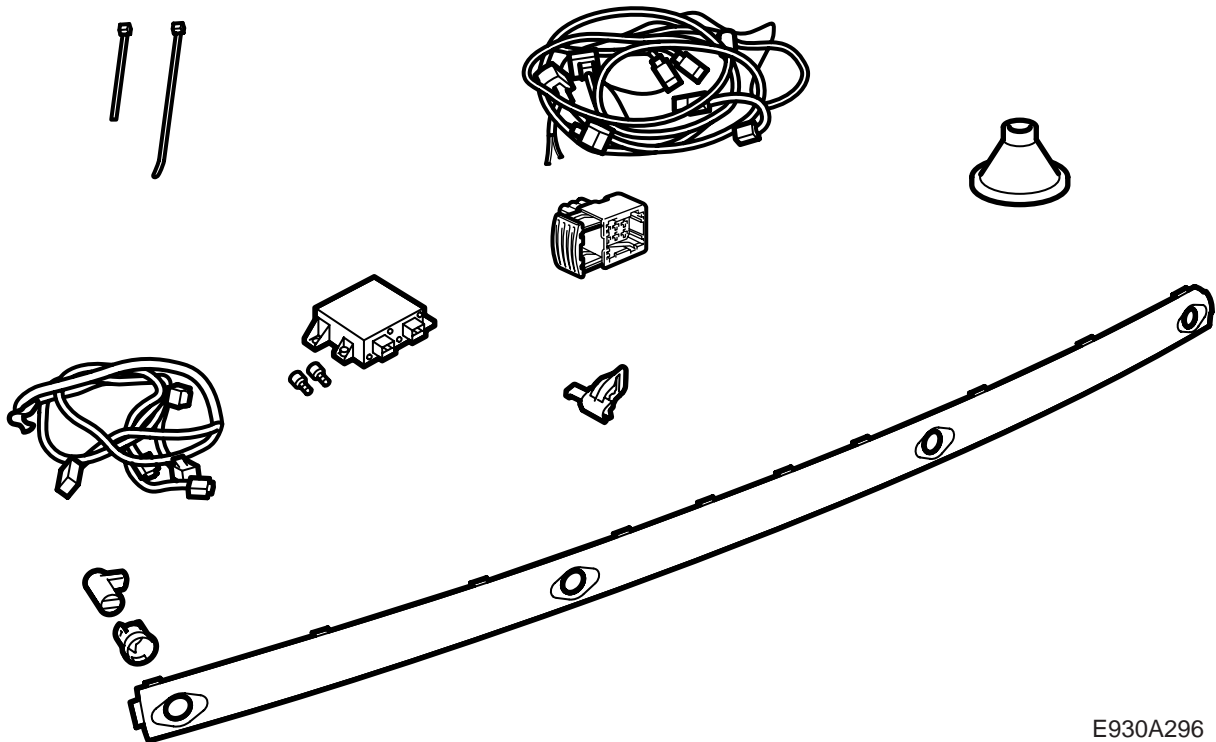


**MONTERINGSANVISNING · INSTALLATION INSTRUCTIONS  
MONTAGEANLEITUNG · INSTRUCTIONS DE MONTAGE**

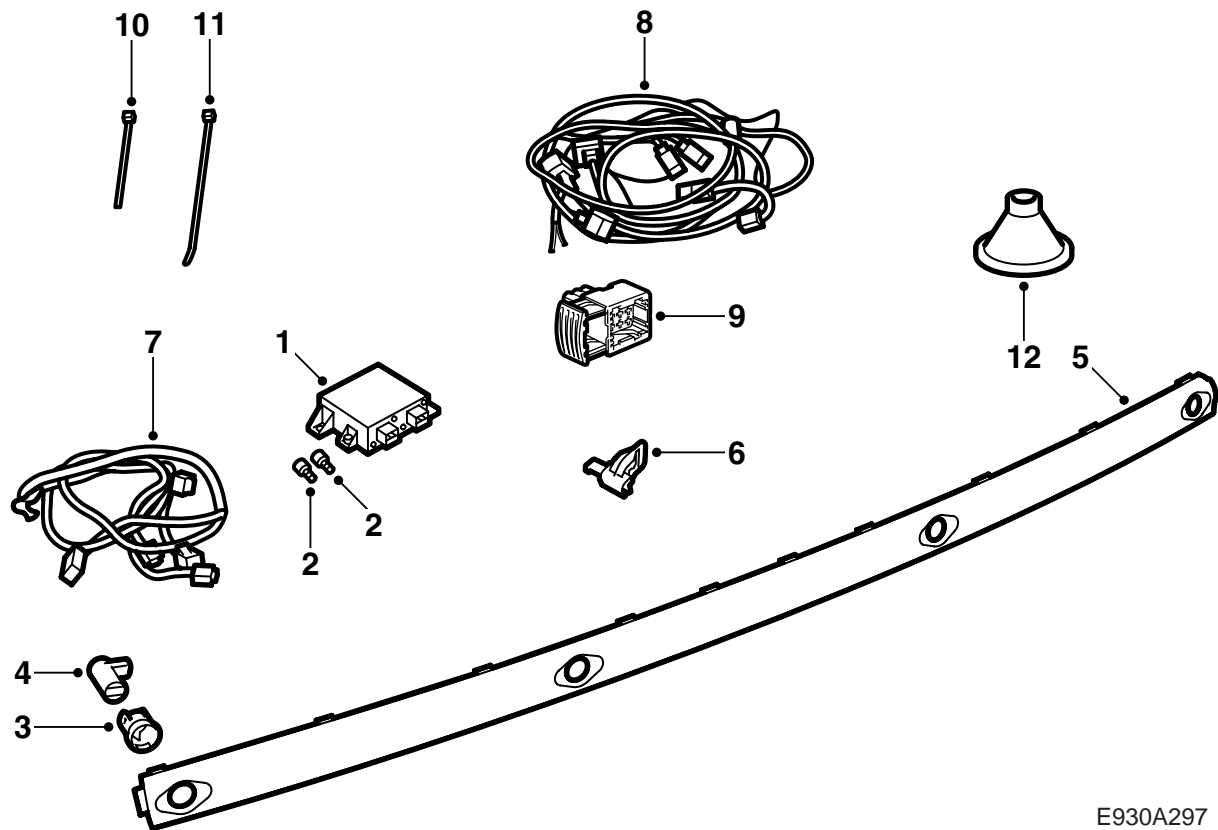
**Saab 9-5 4-дв.**

Система помощи при парковке (SPA)

Accessories Part No.	Group	Date	Instruction Part No.	Replaces
32 000 573 400 132 189 400 133 112	9:40-02	Nov 05	55 20 697	55 20 697 Apr 03

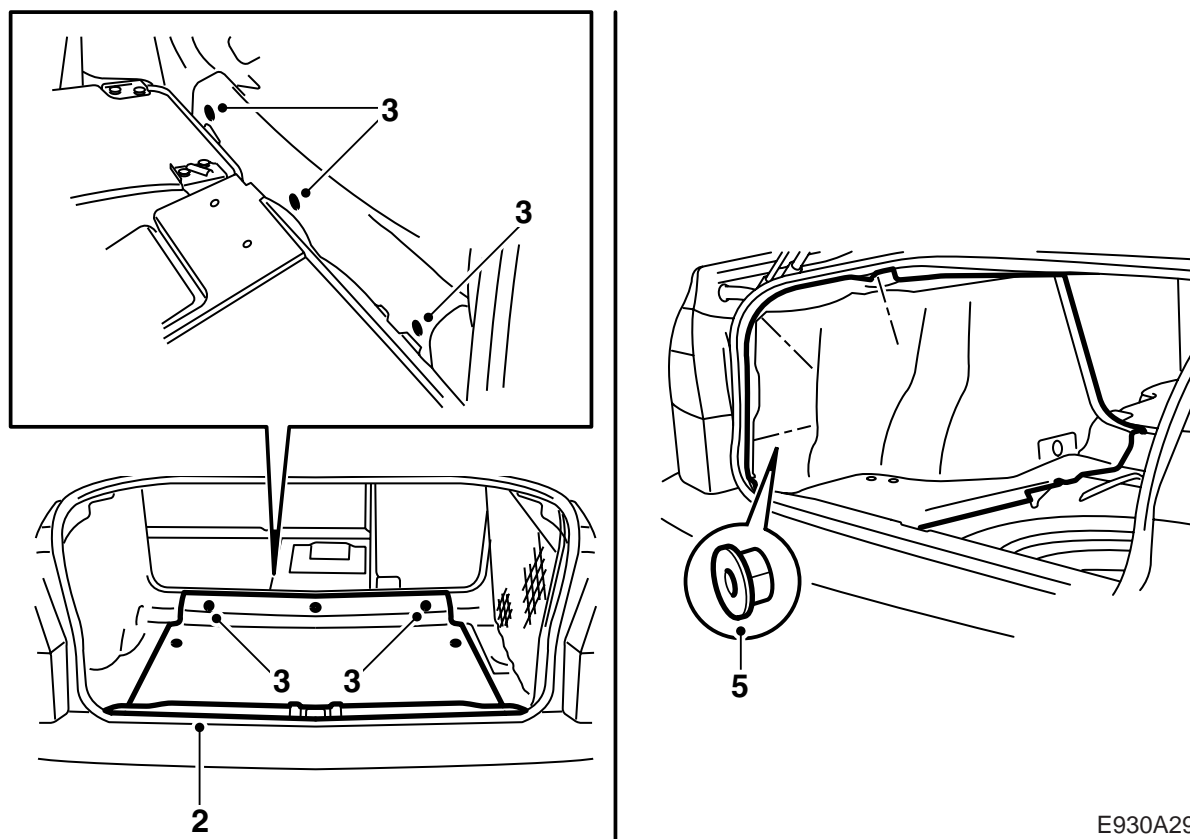


E930A296



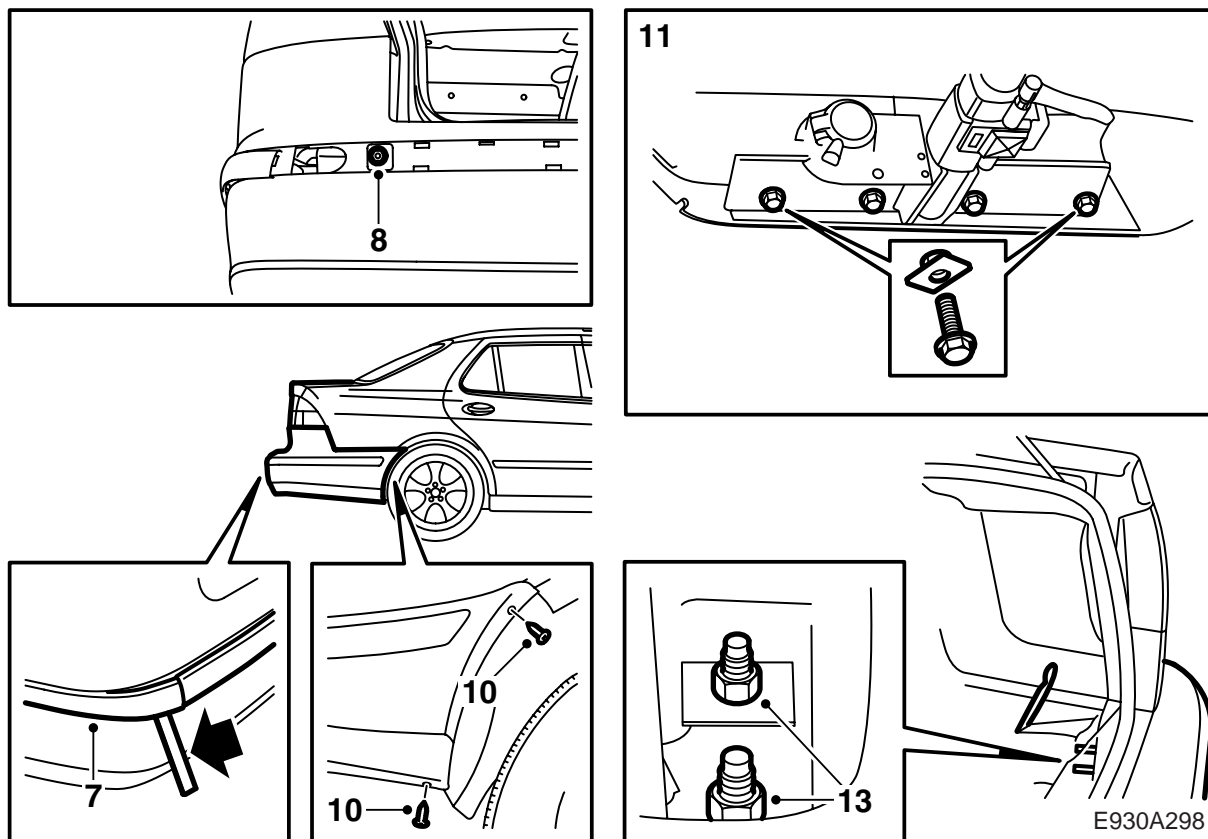
E930A297

- 1 Блок управления, SPA
- 2 Винт (2 шт.)
- 3 Держатель (4 шт.)
- 4 Датчик расстояния (4 шт.)
- 5 Декоративная накладка, бампер (не входит в набор 32 000 573, 400 133 112 приобретается отдельно)
- 6 Консоль контактного разъема
- 7 Проводка, датчик расстояния
- 8 Проводка, SPA
- 9 Контактный разъем
- 10 Хомут (17 шт.)
- 11 Хомут, резиновый канал
- 12 Резиновый канал



E930A299

- 1 Наклоните вперед подушки задних сидений и опустите спинку заднего сиденья.
- 2 Демонтируйте защиту порога багажника.
- 3 Демонтируйте пол багажника.
- 4 **Автомобили с КД-чейнджером:**  
Демонтируйте КД-чейнджер и консоль.
- 5 Демонтируйте левую боковую обшивку в отсеке багажника и демонтируйте пенопластовый блок (2 шт.) на заднем крае кузова.
- 6 Открутите и отогните правую боковую обшивку в багажнике и демонтируйте пенопластовый блок (2 шт.) на заднем крае кузова.



- 7 Автомобили с буксирным крюком:**  
Открутите боковые части молдинга бампера и демонтируйте его среднюю часть.
- 8 Автомобили с буксирным крюком:**  
Демонтируйте через отверстие в кожухе бампера винт и гайку обоих элементов усиления. Пользуйтесь удлинителем на 3/8" с шариком.
- 9 Поднимите автомобиль.
- 10 Демонтируйте болты бампера около колесных ниш.
- 11 Автомобили с буксирным крюком:**  
Демонтируйте контакт проводки буксирного приспособления и демонтируйте четыре винта, которыми буксирное приспособление закреплено к кузову.

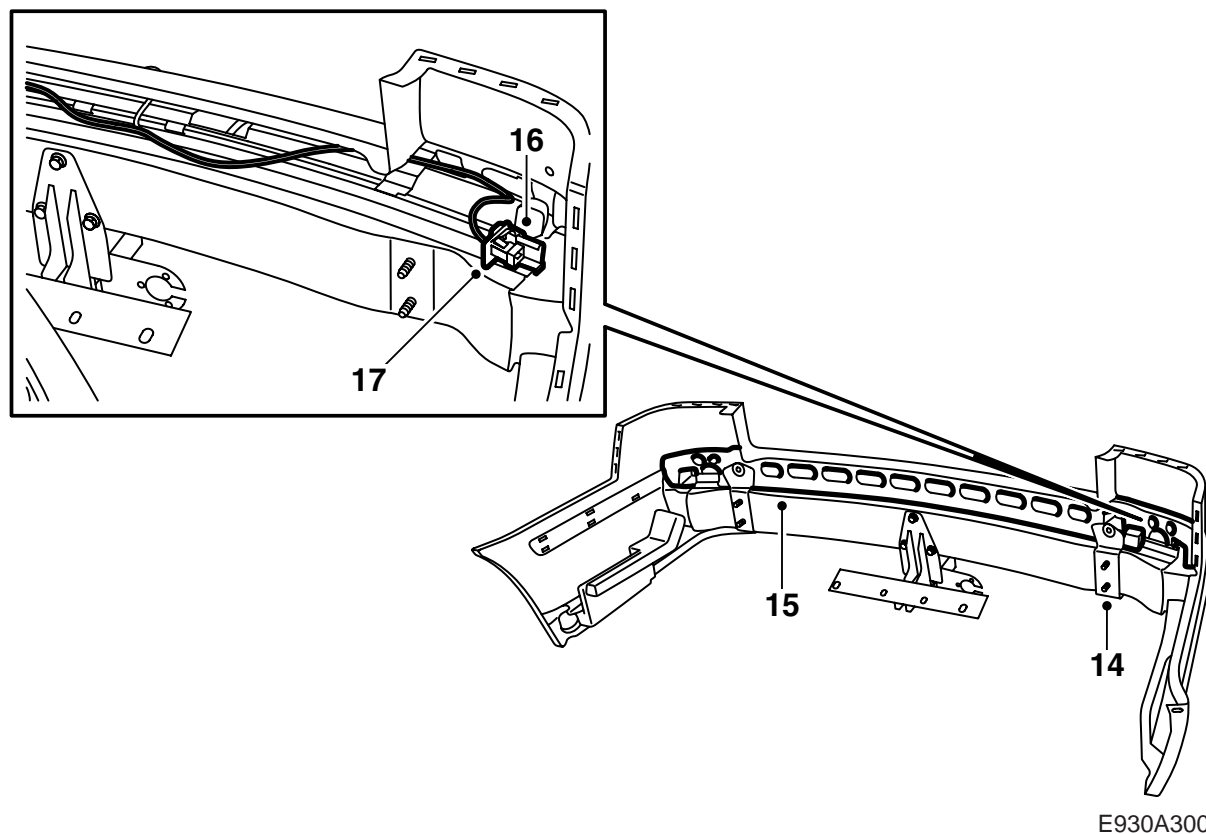
### Указание

Наружные винты смонтированы в незакрепленных гаечных пластинах.

- 12 Опустите автомобиль.
- 13 Демонтируйте бампер, демонтировав гайки из отсека багажника и вытянув боковую часть бампера наружу.

### Указание

Положите бампер на чистую и мягкую подстилку.



**14 Автомобили с буксирным крюком:**

Демонтируйте левый усиливающий элемент.

15 Отогните опору кожуха бампера.

16 Смонтируйте держатель контактного разъема на полозе бампера.

17 Проведите проводку датчиков расстояния вдоль полоза бампера и смонтируйте контактный разъем в держателе.

18 Смонтируйте опору кожуха бампера и проверьте, чтобы проводка лежала свободно и не была передавлена.

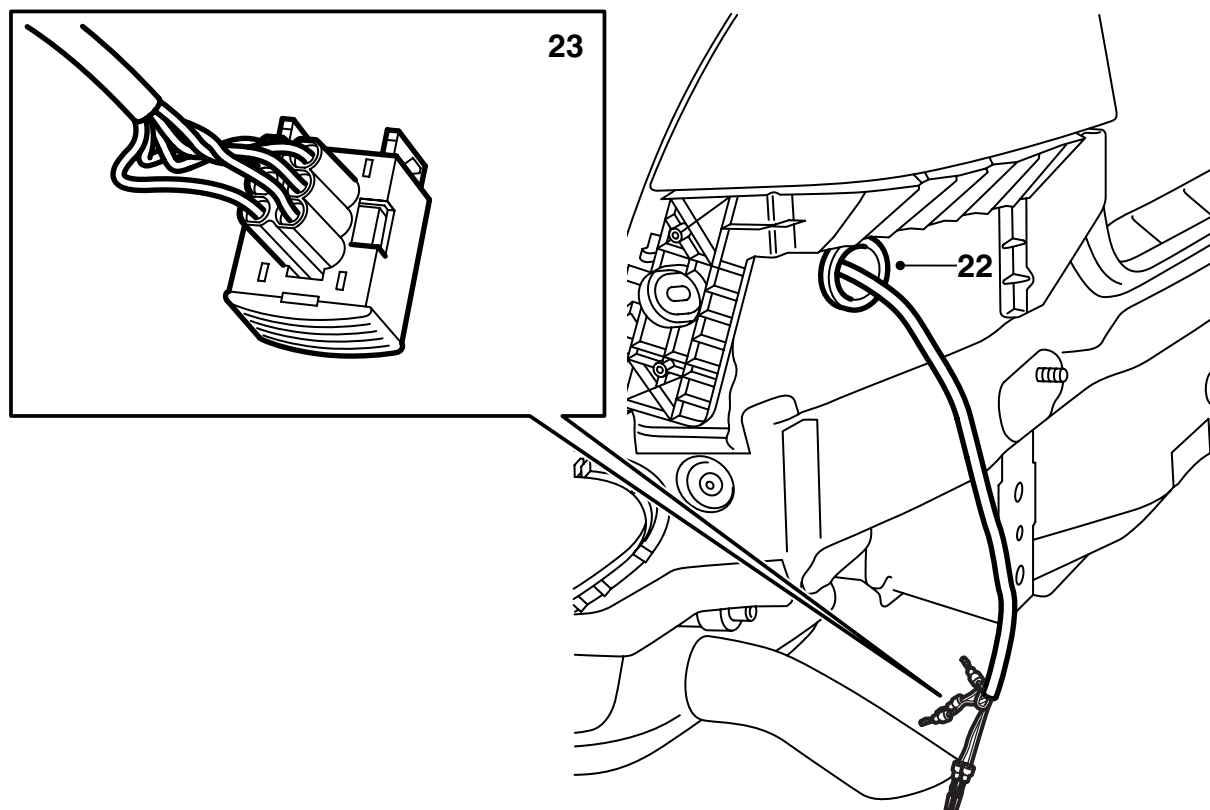
**⚠ ПРЕДУПРЕЖДЕНИЕ**

Проверьте, чтобы проводка не была передавлена. Неправильный монтаж может привести к повреждению проводки и к короткому замыканию/пожару.

**19 Автомобили с буксирным крюком:**

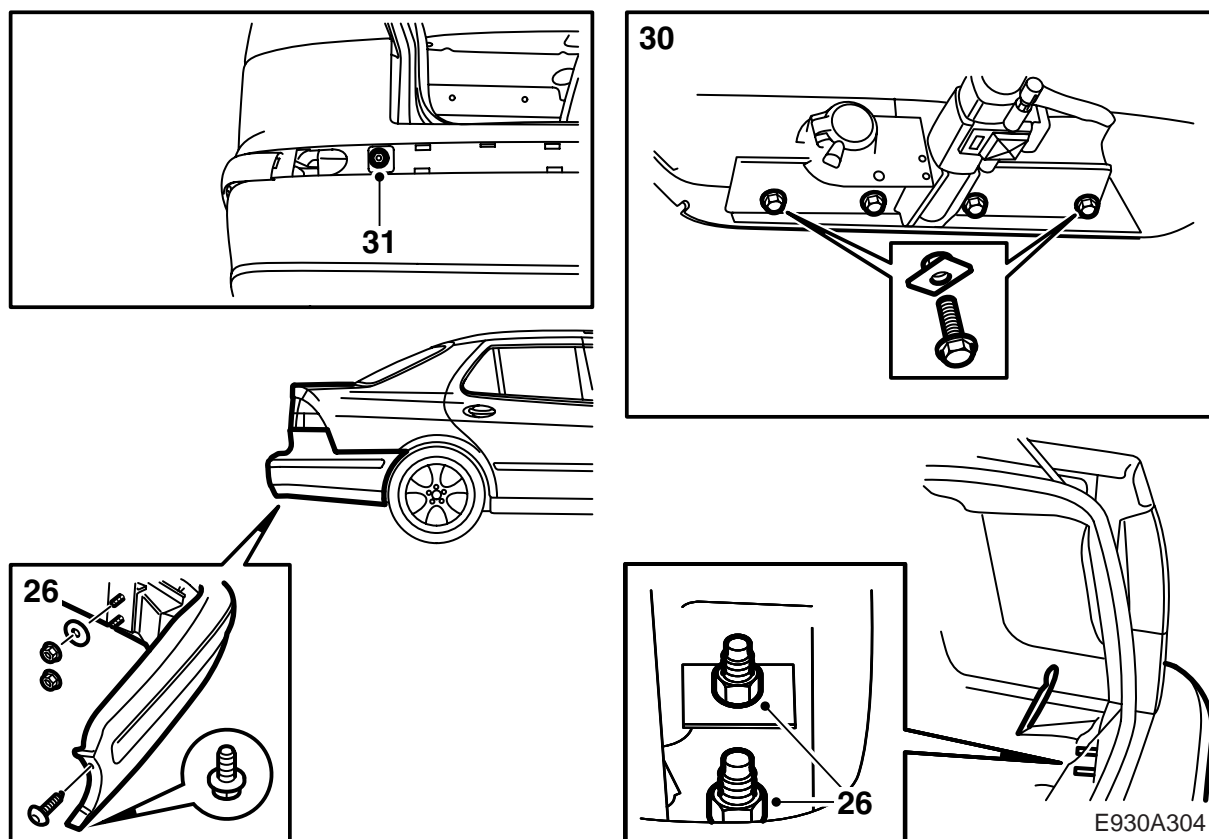
Смонтируйте левый усиливающий элемент.

**Момент затягивания: 25 Нм.**



E930A301

- 20 Смонтируйте резиновый канал повернутым так, чтобы его воронкообразная сторона была направлена внутрь автомобиля на проводку устройства помощи при парковке. Канал должен быть размещен на расстоянии в 370 мм от конца ленты на клеммах кабелей.
- 21 Демонтируйте резиновую пробку под левым задним фонарем.
- 22 Проведите проводку через отверстие и смонтируйте резиновый канал.
- 23 Подсоедините кабельные клеммы следующим образом:
- 1 Черная (BK)
  - 2 Коричневая (BN)
  - 3 Желтая (YE)
  - 4 Голубая (BU)
  - 5 Оранжевая (OG)
  - 6 Серая (GY)
- 24 Смонтируйте ленту и хомут на резиновом канале.



25 Направьте бампер на место и подсоедините удлинительный блок.

26 Смонтируйте бампер на автомобиле при помощи гаек и шайб под верхними гайками.

**Момент затягивания: 40 Нм.**

27 Поднимите автомобиль.

28 Смонтируйте болты бампера около колесных ниш.

29 **Автомобили с буксирным крюком:**

Смонтируйте контакт проводки буксирного приспособления.

30 **Автомобили с буксирным крюком:**

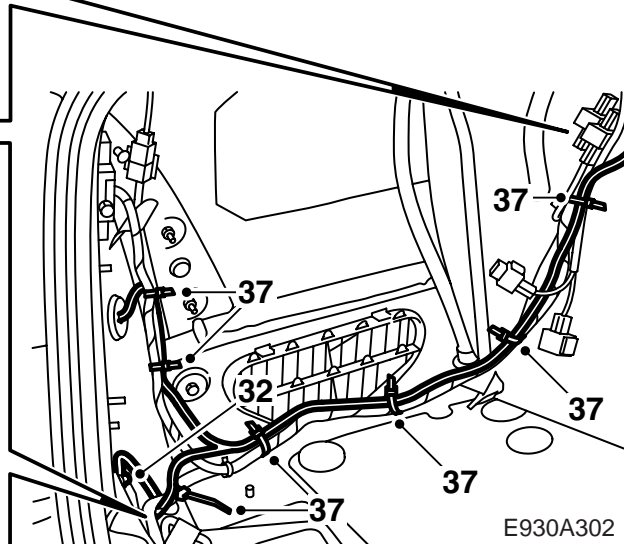
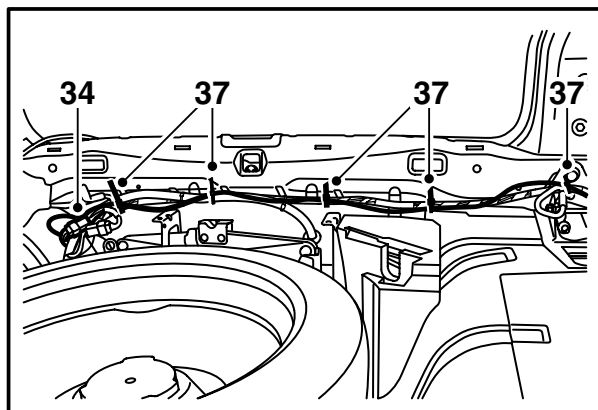
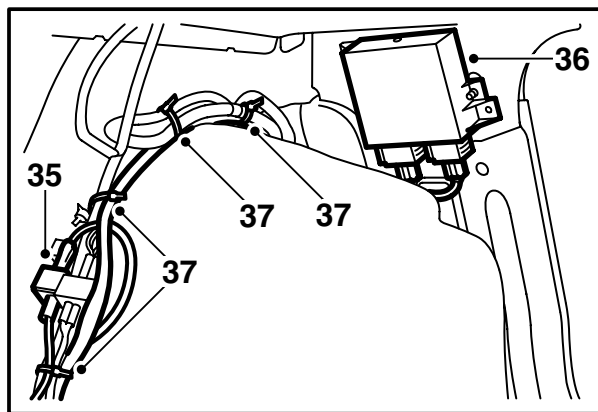
Смонтируйте винты и гаечные пластины, которыми буксирное приспособление закреплено к кузову.

**Момент затягивания: 40 Нм.**

31 **Автомобили с буксирным крюком:**

Прикрутите элементы усиления к автомобилю через отверстие в кожухе бампера. Используйте удлинитель на 3/8" с шариком.

**Момент затягивания: 40 Нм.**



E930A302

32 Подсоедините кабель заземления к пункту заземления в багажнике под левым задним фонарем.

33 Проведите более толстую часть проводки к левой колесной нише и более тонкую часть вдоль порога багажника к правой стороне автомобиля.

34 Подсоедините контактный разъем, чтобы подготовить проводку буксирного приспособления.

**Автомобили с буксирным крюком:**

Рассоедините контактные разъемы и подсоедините к ним оба контактных разъема проводки.

35 Подсоедините контактный разъем, чтобы подготовить КД-чейнджер и смонтируйте заглушку к контактному разъему проводки SPA. Смонтируйте ленту предотвращения дребезжания и зафиксируйте хомутом, чтобы избежать дребезжания.

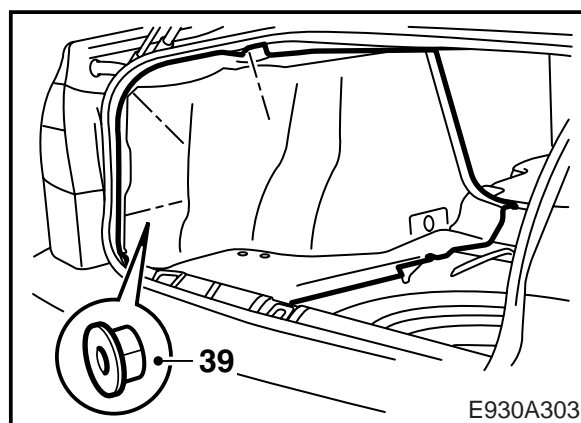
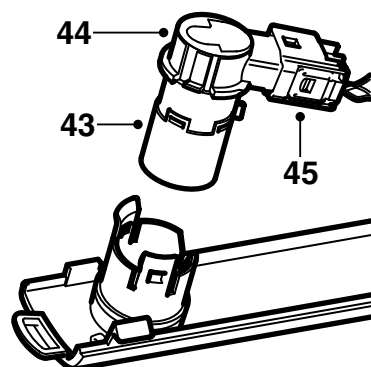
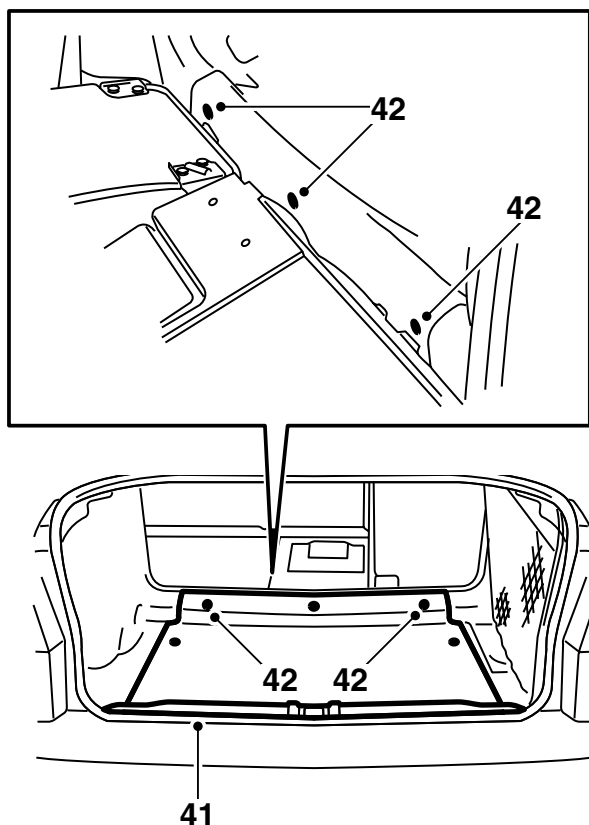
**Автомобили с КД-чейнджером:**

Рассоедините контактные разъемы и подсоедините к ним соответствующий контактный разъем. Смонтируйте ленту предотвращения дребезжания и зафиксируйте хомутом, чтобы избежать дребезжания.

36 Наживите винты в отверстие блока управления, подсоедините проводку и смонтируйте блок управления с контактными разъемами направленными вниз на панель позади спинки заднего сиденья. Затяните винты.

37 Зафиксируйте проводку на всем протяжении при помощи хомутов (17 шт.). Соберите проводку и зафиксируйте ее над колесной нишей.





- 38 Смонтируйте пенопластовый блок (2 шт. с каждой стороны) в заднем краю кузова.
- 39 Смонтируйте боковые обшивки в отсеке багажника.
- 40 **Автомобили с КД-чейнджером:**  
Смонтируйте консоль КД-чейнджера и подсоедините и смонтируйте КД-чейнджер.
- 41 Смонтируйте защиту порога багажника.
- 42 Смонтируйте пол багажника.
- 43 Смонтируйте держатель датчиков расстояния к новому декоративному молдингу бампера.
- 44 Смонтируйте датчики расстояния в держателях.

#### Указание

Положение держателей возможно необходимо отрегулировать, чтобы облегчить монтирование датчиков.

- 45 Подсоедините проводку к датчикам расстояния.

#### Указание

Декоративный молдинг бампера может монтироваться только в одном варианте.

Введите излишки проводки в кожух бампера и смонтируйте декоративный молдинг к бамперу.

#### ПРЕДУПРЕЖДЕНИЕ

Проверьте, чтобы проводка не была передавлена. Неправильный монтаж может привести к повреждению проводки и к короткому замыканию/пожару.

- 46 Смонтируйте угловые части бампера.
- 47 Откиньте обратно подушки и спинку заднего сидения.
- 48 Проверьте с ключом зажигания в положении ON, и с включенной задней передачей, чтобы система предупреждала о находящихся позади предметах звуковым сигналом. Первый звуковой сигнал подается, когда предмет находится на расстоянии примерно в 1,8 м. Частота сигнала в этом случае будет 2 звука в секунду, но частота сигналов увеличивается по мере приближения к предмету и изменяется следующим образом:
- 1,8 - 1,3 м: 2 сигнала в секунду
  - 1,3 - 0,9 м: 3 сигнала в секунду
  - 0,9 - 0,3 м: от 5 до 12 сигналов секунду с частым изменением
  - 0,3 м: постоянный звук