

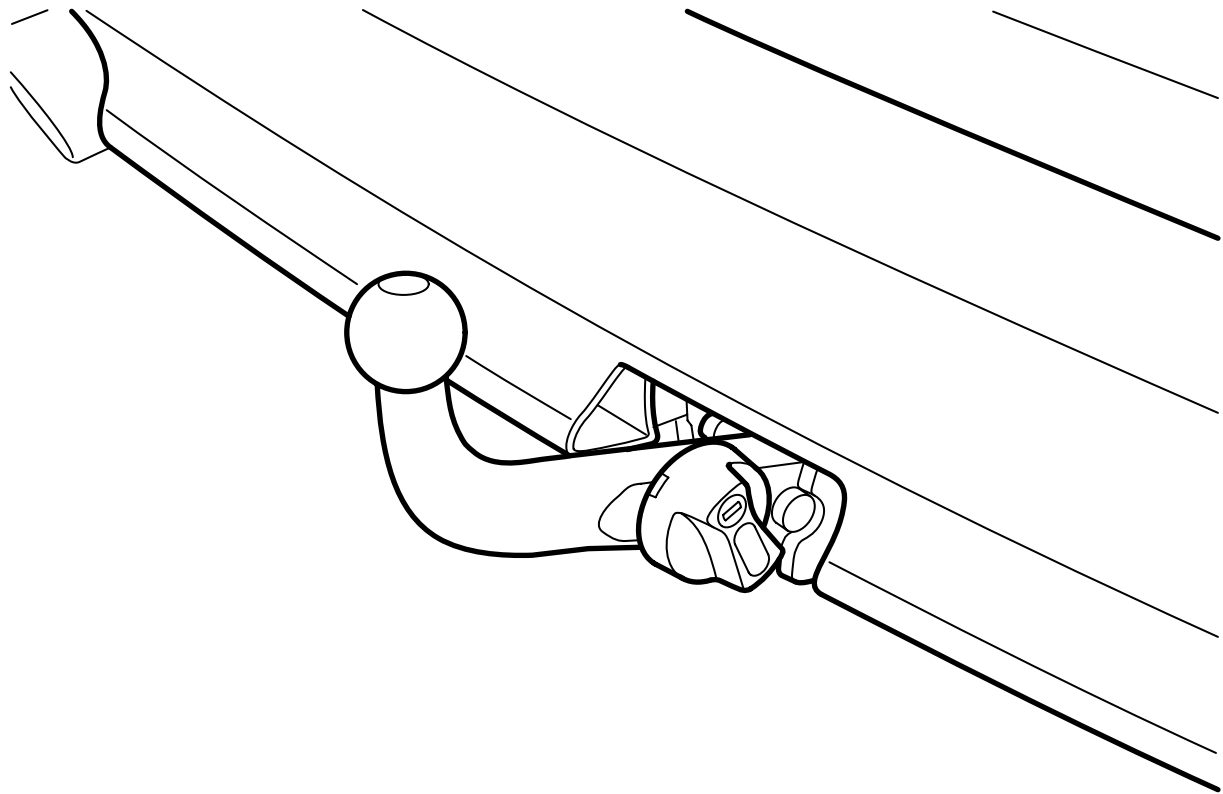


**MONTERINGSANVISNING · INSTALLATION INSTRUCTIONS
MONTAGEANLEITUNG · INSTRUCTIONS DE MONTAGE**

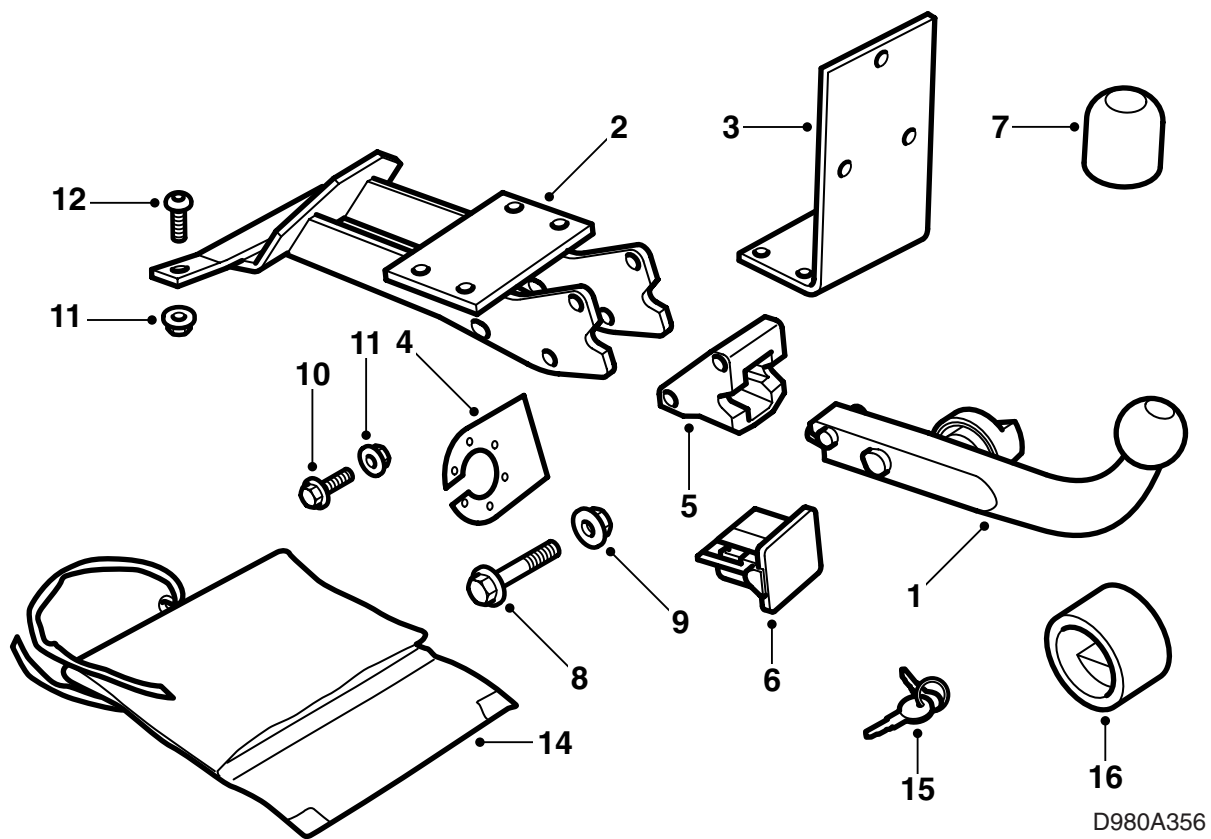
Saab 900 M94-, 9-3 -M03 (9400)

Буксирный крюк, фиксированный и демонтируемый

Accessories Part No.	Group	Date	Instruction Part No.	Replaces
55 25 118 55 25 053	8:60-50	Апр. 04	55 25 100	



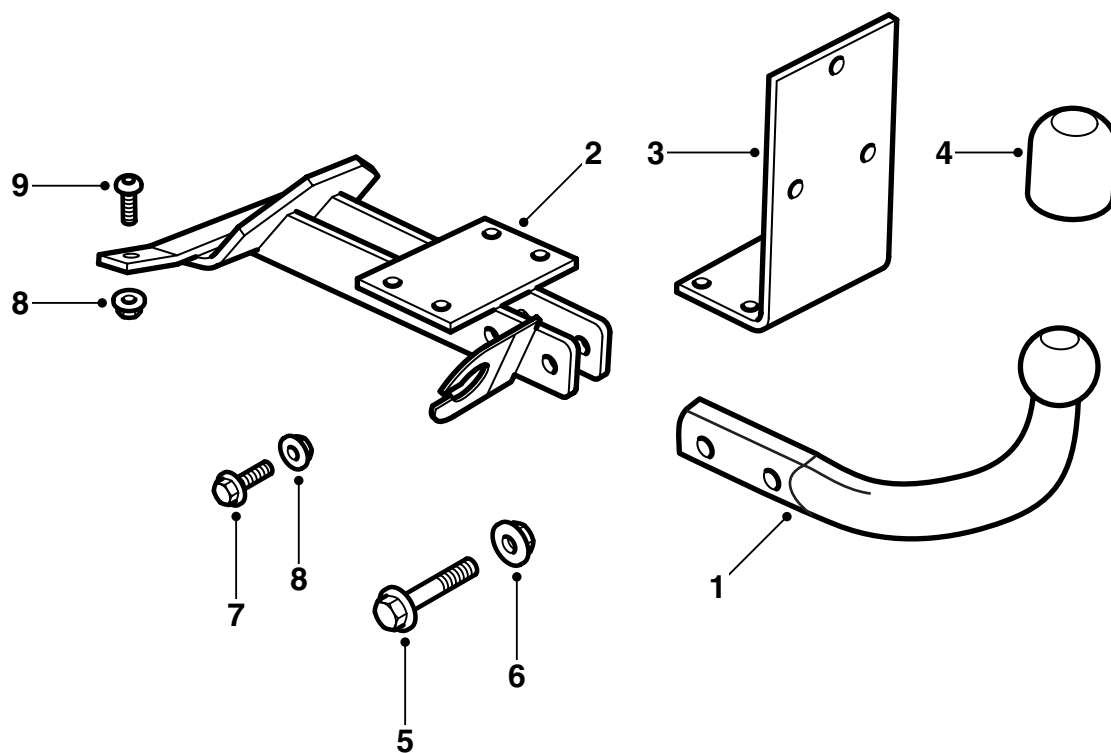
D980A355



D980A356

Демонтируемый крюк

- 1 Буксирный крюк, демонтируемый
- 2 Нижний крепежный лист
- 3 Верхний крепежный лист
- 4 Пластина контактного держателя
- 5 Крепление
- 6 Защитная крышка
- 7 Защита шарика
- 8 Винт M12x100 (2 шт.)
- 9 Гайка M12 (2 шт.)
- 10 Винт M10x30 (7 шт.)
- 11 Гайка M10 (8 шт.)
- 12 Винт M10x40 (2 шт.)
- 13 Шаблон
- 14 Защитный мешок
- 15 Ключи (2 шт.)
- 16 Защитная втулка



D980A357

Фиксированный крюк

- 1 Буксирный крюк, фиксированный
- 2 Нижний крепежный лист
- 3 Верхний крепежный лист
- 4 Защита шарика
- 5 Винт M12x70 (2 шт.)
- 6 Гайка M12 (2 шт.)
- 7 Винт M10x30 (7 шт.)
- 8 Гайка M10 (8 шт.)
- 9 Винт M10x40 (2 шт.)
- 10 Шаблон

Примечание

Всегда проверяйте, какие национальные требования закона и постановления действительны для монтажа тяги. Проследите, чтобы они выполнялись.

Буксирное устройство отвечает требованиям согласно 94/20/ЕЕС.

Максимально допустимый вес прицепа:

Прицеп, оснащенный тормозами: 1600 кг.

Прицеп без тормозов: 50% от массы полностью снаряженного тянущего автомобиля, но не более 750 кг.

Макс. допустимое давление на шарик: 75 кг

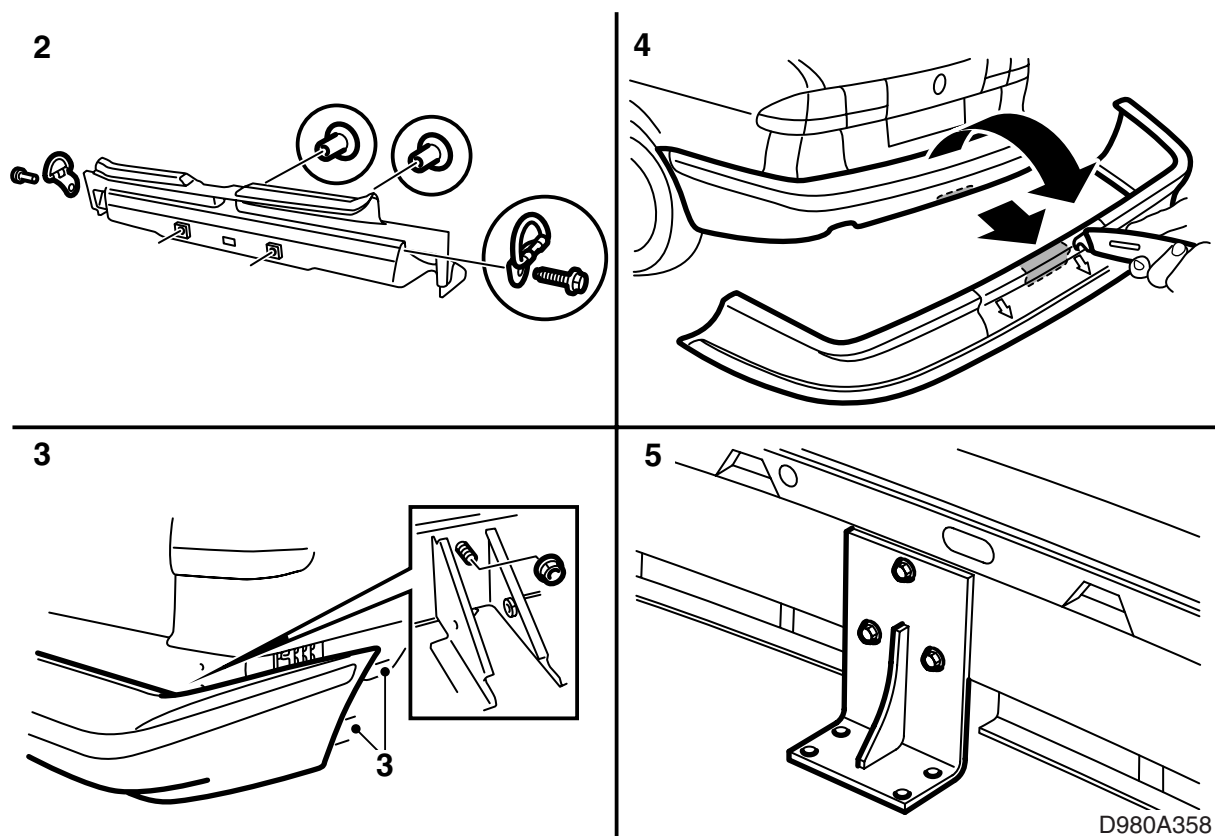
Вес в комплекте: 13,2 кг (демонтируемый крюк)

11,5 кг (фиксированный крюк)

Указание

После монтажа тяги автомобиль должен пройти техосмотр, при осмотре следует показать эту инструкцию.

Монтаж и подсоединение проводки тяги следует проводить согласно той инструкции, которая прилагается к проводке.



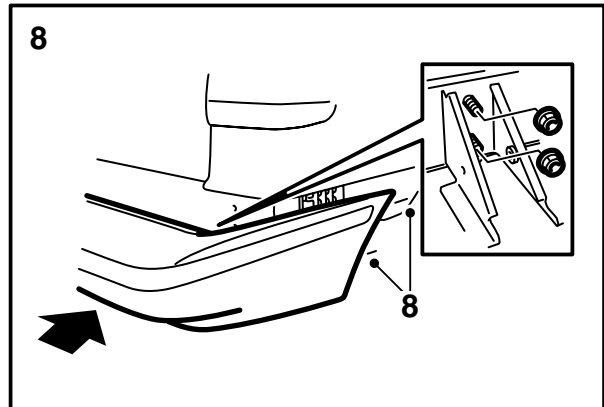
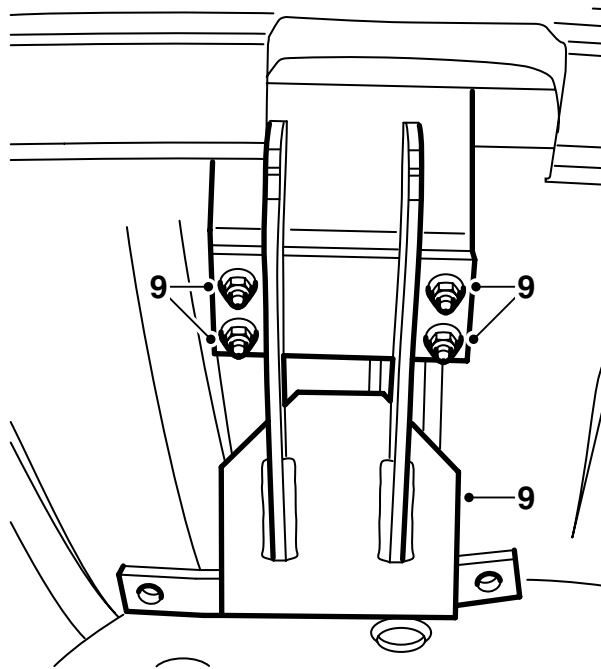
- 1 Достаньте запасное колесо и пенопластовый блок с набором инструментов из углубления для запасного колеса.
- 2 Демонтируйте задние скобы для крепления груза в багажнике и снимите защиту порога.
- 3 Демонтируйте задний бампер.
9-3 Aero M01-: Демонтируйте пластмассовую накладку на заднем/нижнем краю задней колесной ниши.
- 4 **Демонтируемый крюк:**

Указание

Есть различные шаблоны крыльев, в зависимости от варианта автомобиля, с или без задней буферной юбки, а также для 9-3 Aero M01-.

- Прорежьте кожух бампера согласно линии разреза на шаблоне.
- 5 Вытащите винт, смонтированный в одном из отверстий рельса буфера, и смонтируйте верхний крепежный лист к буферу. Проверьте, чтобы линия над верхним винтом крепежного листа была параллельна полозу буфера.

Момент затяжки 40 Нм



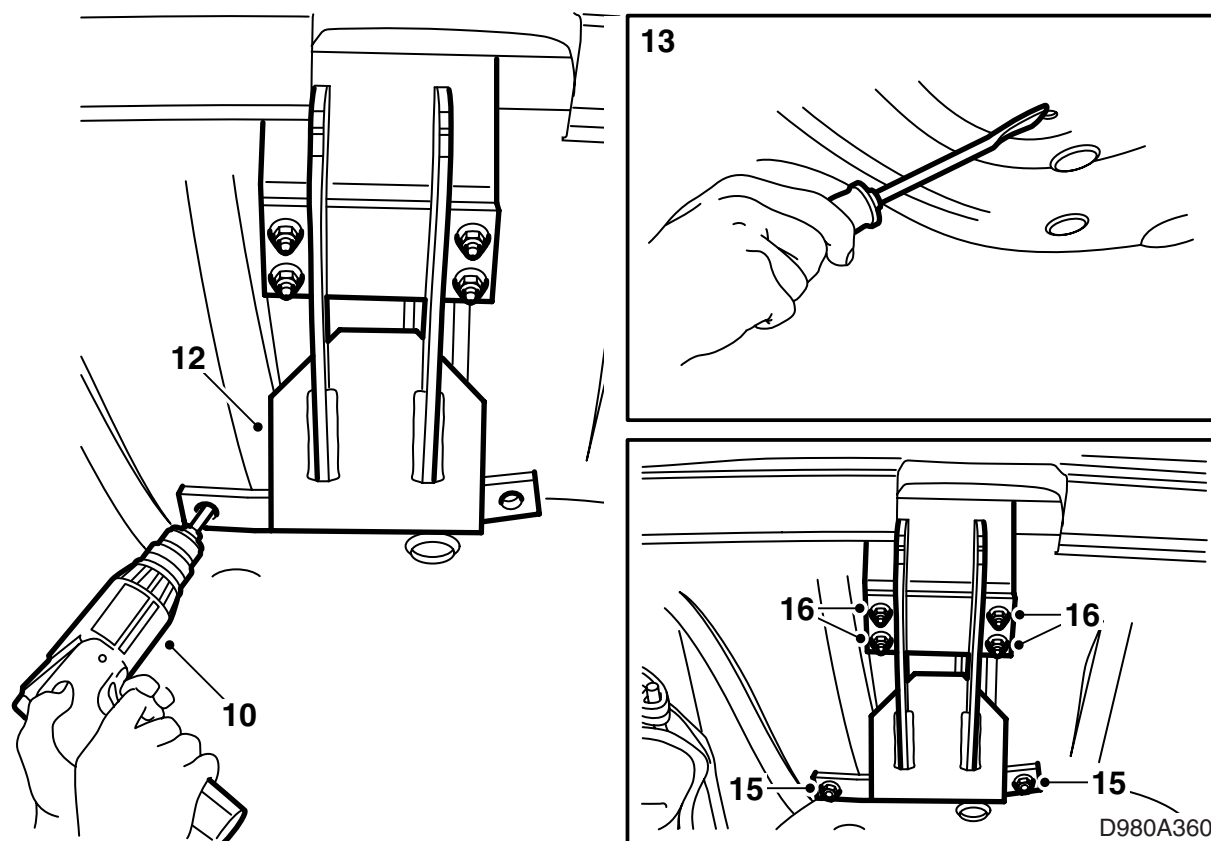
D980A359

- 6 Просверлите отверстие для проводки согласно указаниям в комплекте проводки.
- 7 Очистите отверстие и уберите стружку и отставшую краску. Очистите средством для чистки Terosons FL или другим равнозначным. Нанесите Stanadox 1K Fullprimer или другое равнозначное. Нанесите защитную краску.
- 8 Смонтируйте буфер с помощью четырех гаек (2 шт. имеются в комплекте).

Момент затяжки 40 Нм

Затяните винты около колесных ниш.

- 9-3 Aero M01-: Смонтируйте пластмассовую надставку на заднем/нижнем краю задней колесной ниши.
- 9 Соберите верхний крепежный лист с нижним крепежным листом не затягивая винты.

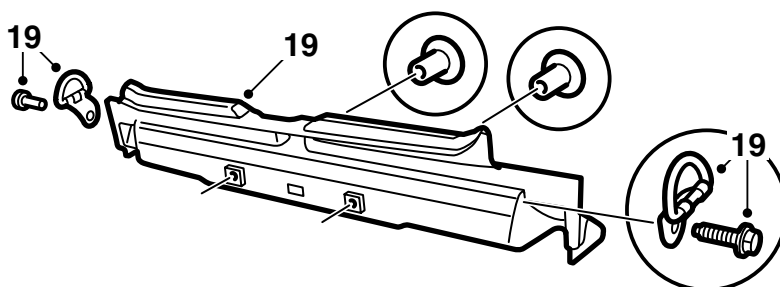
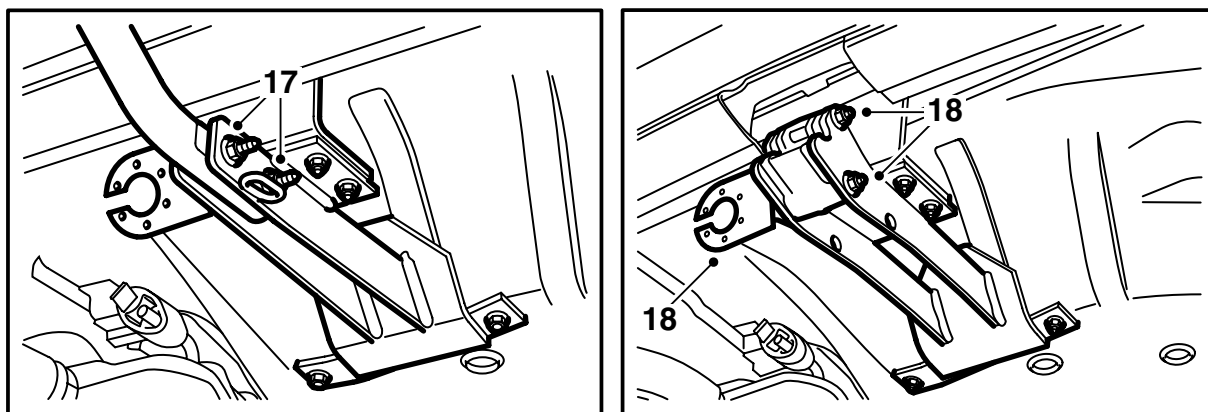


- 10 Наведите нижний крепежный лист к корыту запасного колеса и затяните винты. Пользуйтесь устройством для стягивания в качестве шаблона и просверлите 2 отверстия диаметром в 10 мм в корыте запасного колеса.
- 11 Отметьте в слое защитной массы наружные края крепежного листа.
- 12 Демонтируйте нижний крепежный лист.
- 13 Соскребите тщательно защитную массу в отмеченном участке.
- 14 Очистите отверстие и уберите стружку и отставшую краску. Очистите средством для чистки Terosons FL или другим равнозначным. Нанесите Stanadox 1K Fullprimer или другое равнозначное. Нанесите защитную краску. Нанесите Terotex HV 400 или другое равнозначное, где была снята защитная масса.
- 15 Соберите верхний крепежный лист вместе с нижним крепежным листом. Смонтируйте крюк на 2-х винтах и 2-х гайках в просверленных отверстиях в корыте запасного колеса. Винты должны монтироваться изнутри в отсеке багажника.

Момент затяжки 50 Нм

- 16 Затяните винты между верхним крепежным листом и нижним крепежным листом.

Момент затяжки 70 Нм



D980A361

17 **Закрепите крюк:** Смонтируйте буксирный крюк в нижнем крепежном листе.

Момент затяжки 90 Нм

18 **Демонтируемый крюк:** Смонтируйте крепление и лист держателя контакта в нижнем крепежном листе.

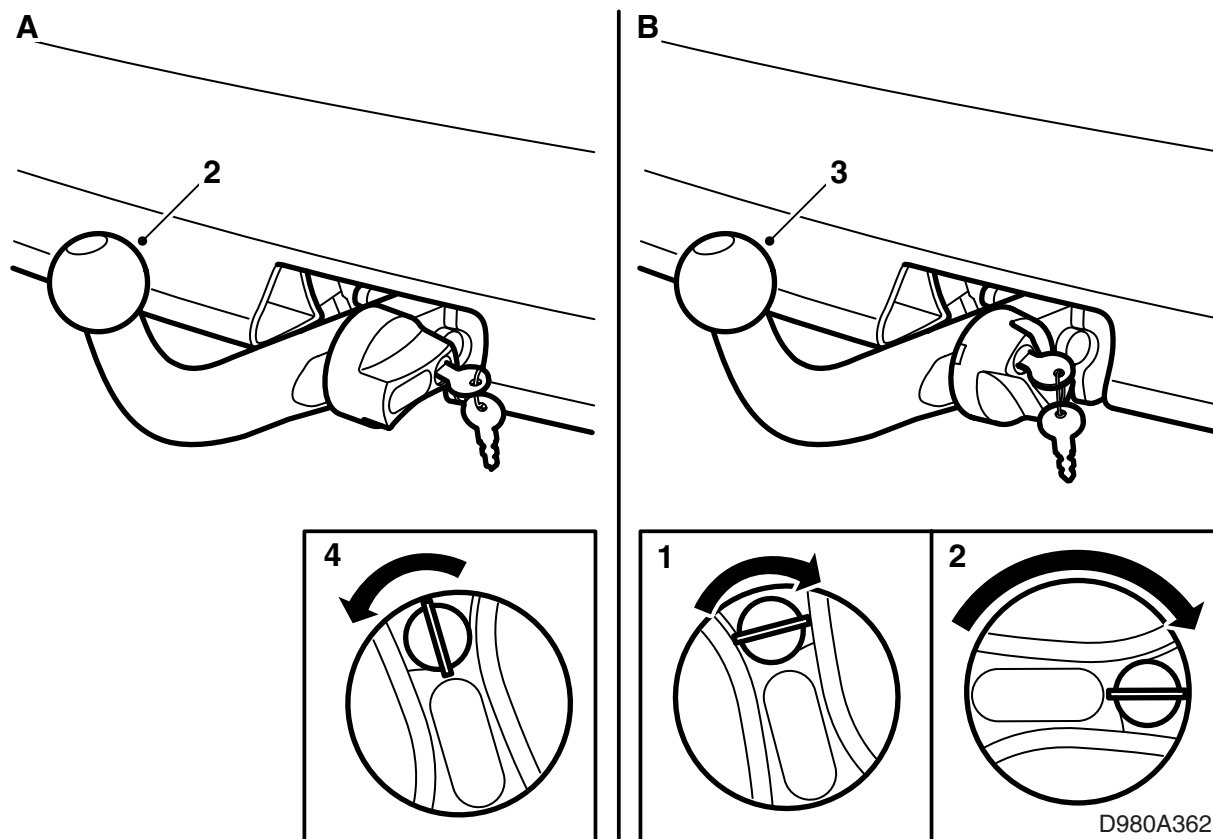
Момент затяжки 70 Нм

19 Смонтируйте защиту порога и грузовые петли в багажном отделении.

20 Положите на место запасное колесо и пенопластовый блок в корыто для запасного колеса.

21 Нанесите Teroson T102 Underseal или другое равнозначное вокруг крепления буксирного приспособления в кузове.

22 **Демонтируемый крюк:** Осторожно вырвите страницу с описанием монтажа и демонтажа шарового приспособления и передайте ее клиенту вместе с монтажной инструкцией.



**Инструкция пользователя, демонтируемый крюк
(хранится в книге с инструкциями по эксплуатации автомобиля)**

⚠ ПРЕДУПРЕЖДЕНИЕ

Для достижения **надежного** монтажа буксирного крюка действуют следующие требования:

- Механизм сцепления должен **всегда** быть смазанным, обращайтесь к дилеру Saab за получением информации по типу соответствующей смазки.
- Защитный колпак должен **всегда** быть смонтирован, когда узел шарика демонтирован.
- Узел шарика должен **всегда** демонтироваться и монтироваться без заеданий.

А. Монтаж узла шарика

- 1 Демонтируйте колпак.
- 2 Наведите узел шарика в крепление.
- 3 Прижмите узел шарика вперед и вниз так, чтобы ручка автоматически повернулась против часовой стрелки и замок был активирован.
- 4 Поверните ключ против часовой стрелки и демонтируйте ключ.

⚠ ПРЕДУПРЕЖДЕНИЕ

В выемке для ручки должен быть виден только зеленый цвет.

Проверьте, прижав узел шарика, чтобы он был закреплен.

В. Демонтаж узла шарика

- 1 Вставьте ключ в замок и поверните ключ по часовой стрелке.
- 2 Прижмите ручку и поверните ее по часовой стрелке, пока ручка не зафиксируется и не послышится щелчок.
- 3 Поднимите узел шарика вверх и потяните его назад.
- 4 Смонтируйте колпак.

Указание

Когда узел шарика будет демонтирован, должна быть смонтирована защитная втулка на ручке узла шарика, чтобы предохранить ключ.