

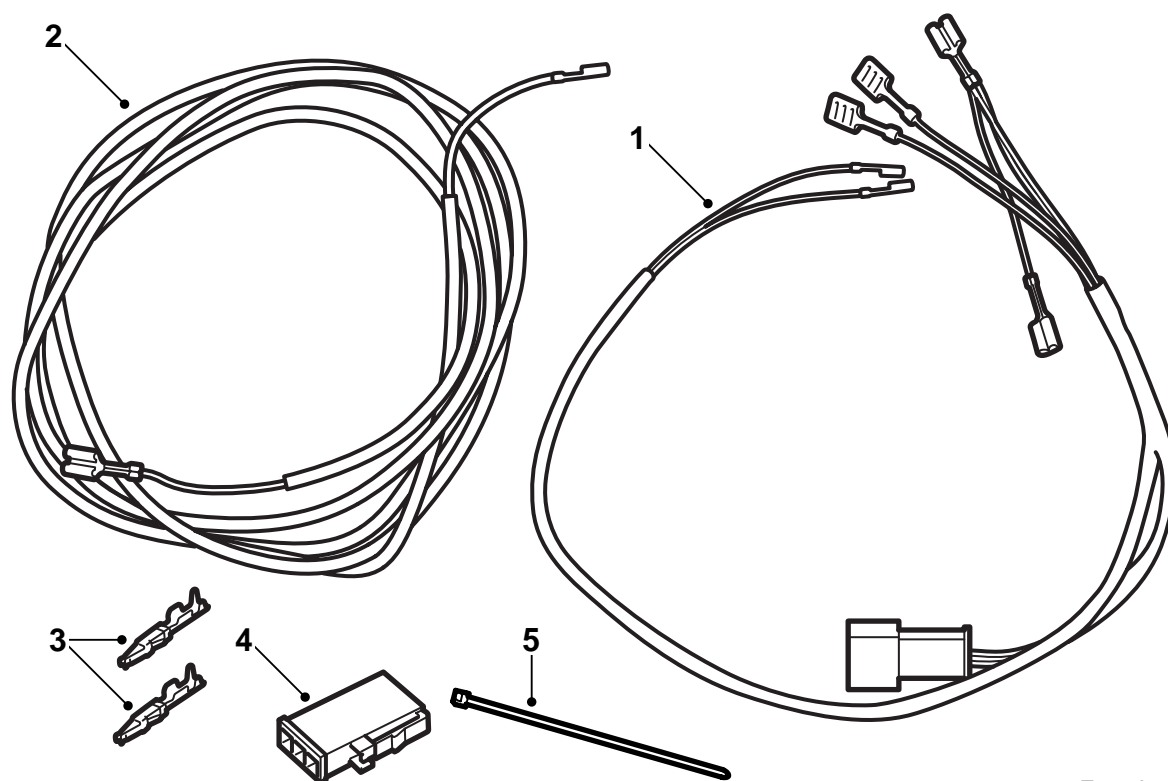


**MONTERINGSANVISNING · INSTALLATION INSTRUCTIONS
MONTAGEANLEITUNG · INSTRUCTIONS DE MONTAGE**

Saab 9-3 M03-

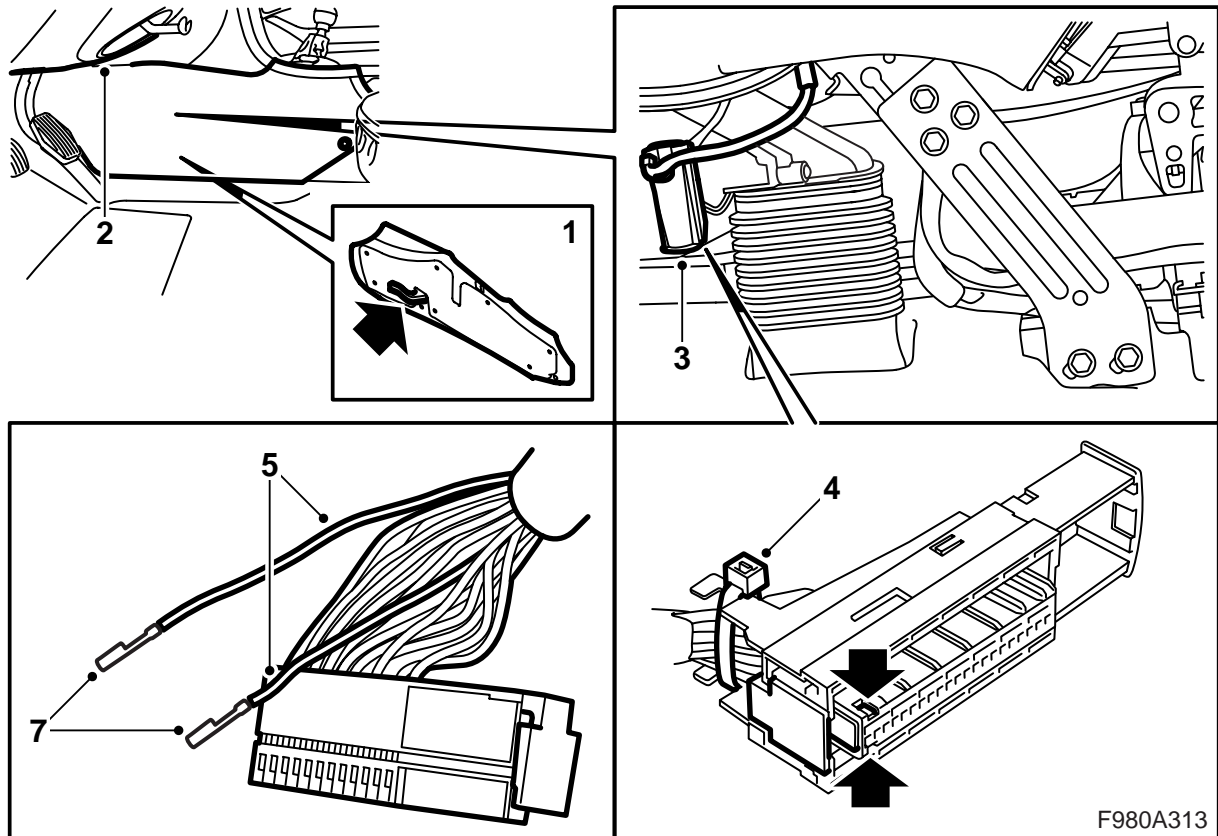
Red de cableado del relé de maniobra del precalentador del motor (vehículos con MCC)

Accessories Part No.	Group	Date	Instruction Part No.	Replaces
12 805 414	9:87-45	Oct 03	12 805 535	



F980A312

- 1 Red de conductores
- 2 Cable
- 3 Zapata de cable (x2)
- 4 Dispositivo de contacto, 3 polos
- 5 Banda tensora (x10)



F980A313

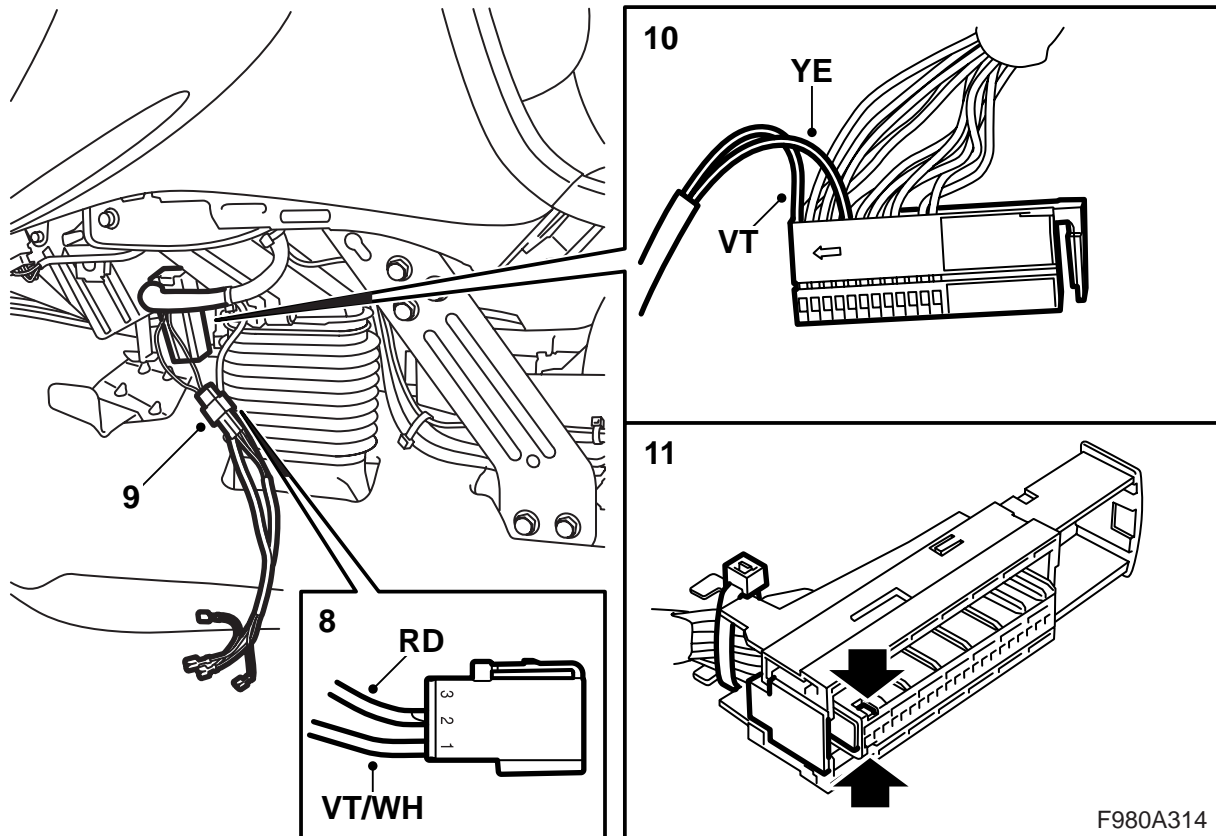
Para poder llevar a cabo este trabajo se exige unas tenazas para pelar cables y unas tenazas de terminal de cable de la herramienta especial "Caja de herramientas, red de conductores" (número de artículo 86 12 079 ó 86 12 939).

- 1 Desmontar la consola del piso de la pieza lateral delantera del lado izquierdo.
- 2 Desmonte la sección inferior del tablero (lateral izquierdo).
- 3 Desmonte el dispositivo de contacto de la caja de climatización.
- 4 Corte la abrazadera que fija los cables del dispositivo de contacto. Desmonte el dispositivo de contacto de la cubierta desacoplado a presión los dos ganchos. Extraiga el dispositivo.
- 5 Desmonte los cables de las posiciones 1 y 5 del dispositivo de contacto. Corte las zapatas de cable.
- 6 Abra la cinta adhesiva 180-200 mm desde el borde del dispositivo de contacto y despliegue aquí los dos cables.

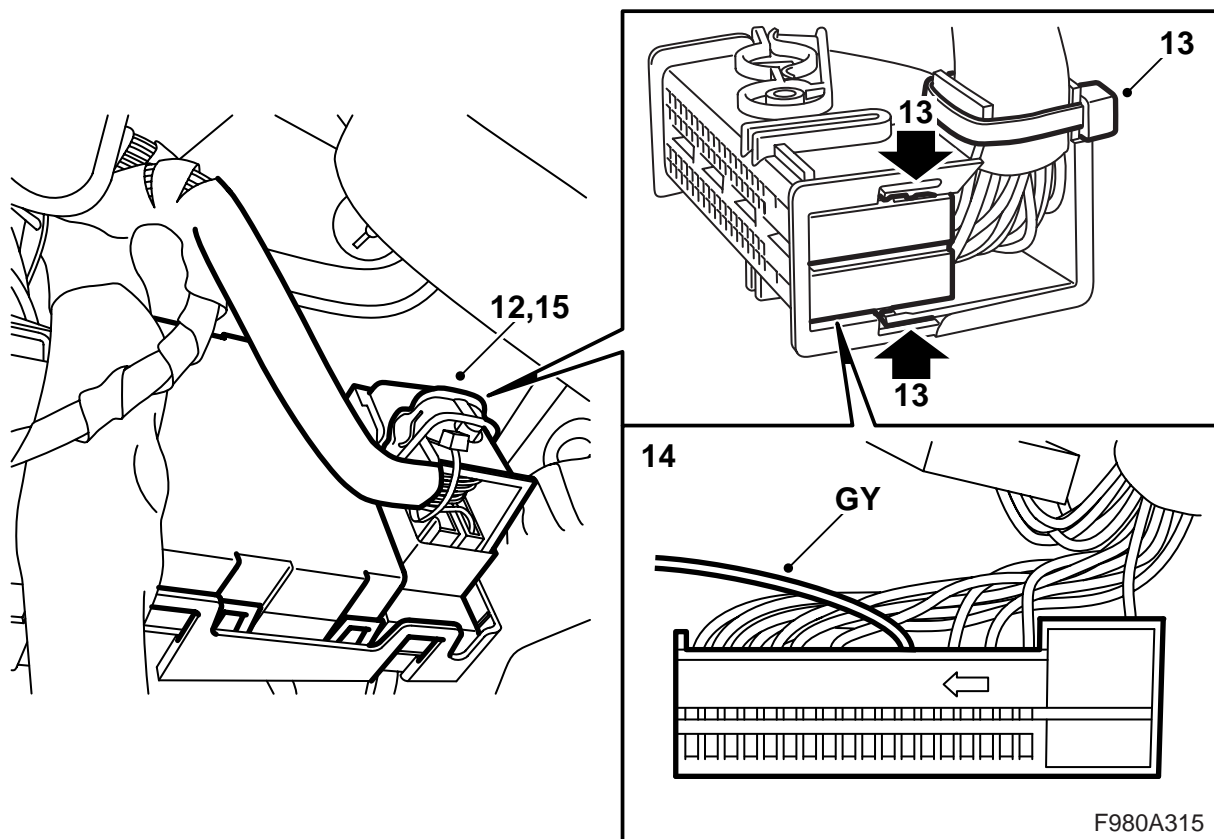
- 7 Pele el extremo de los dos cables con ayuda de unos alicates cortacables. Monte las zapatas del juego de cables con ayuda de alicantes para zapatas de cable.

⚠ ADVERTENCIA

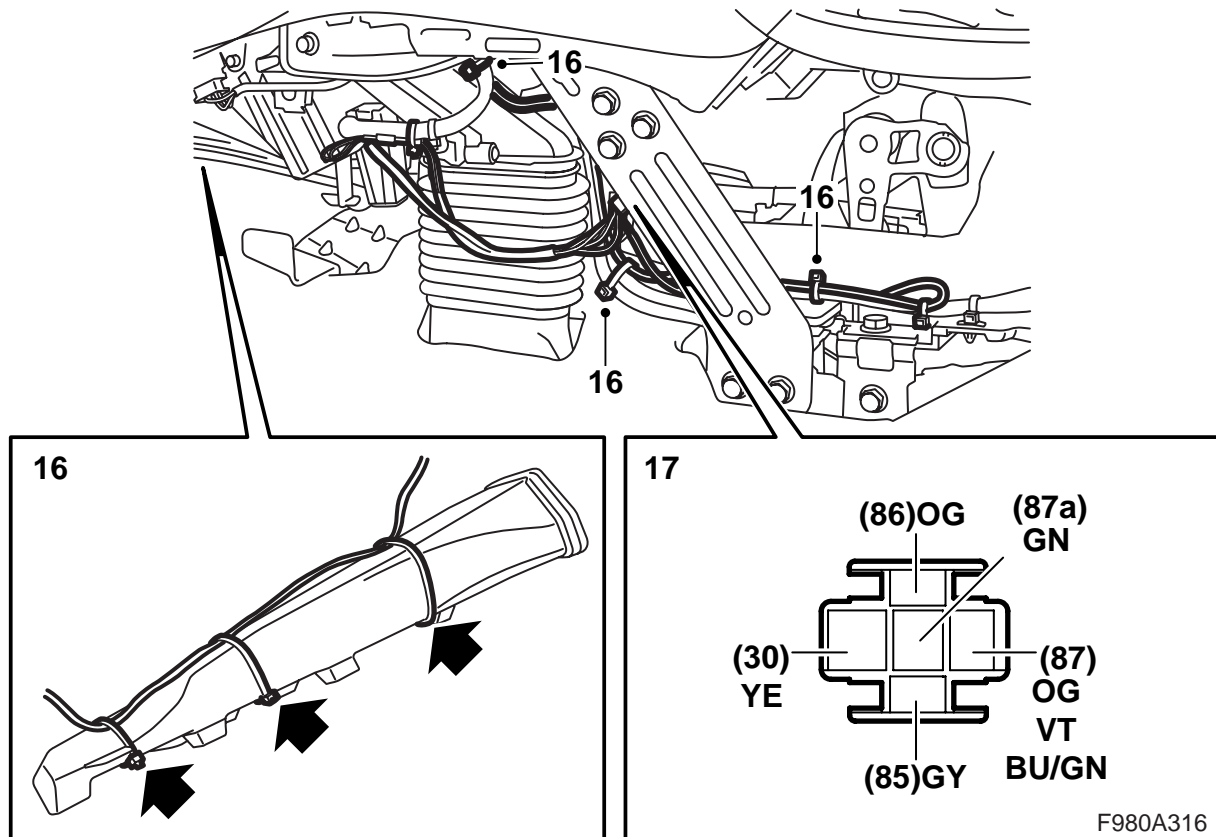
Proceder con cuidado para no dañar ningún cable, ya que ello puede provocar un cortocircuito/incendio.



- 8 Monte el cable violeta/blanco (VT/WH) en la posición 1 del dispositivo de contacto del juego de cables (3 polos). Monte el cable rojo (RD) en la posición 2 del dispositivo de contacto.
- 9 Conecte el dispositivo de contacto al dispositivo de contacto correspondiente de la red de cableado del juego.
- 10 Monte el cable violeta (VT) de la red de cableado del juego en la posición 1 del dispositivo de contacto de la caja de climatización. Monte el cable amarillo (YE) en la posición 5 del dispositivo de contacto.
- 11 Monte el dispositivo de contacto en la cubierta. Conecte el dispositivo de contacto de la caja de climatización.



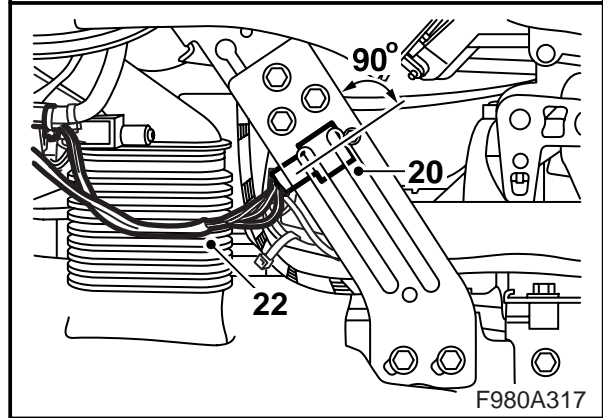
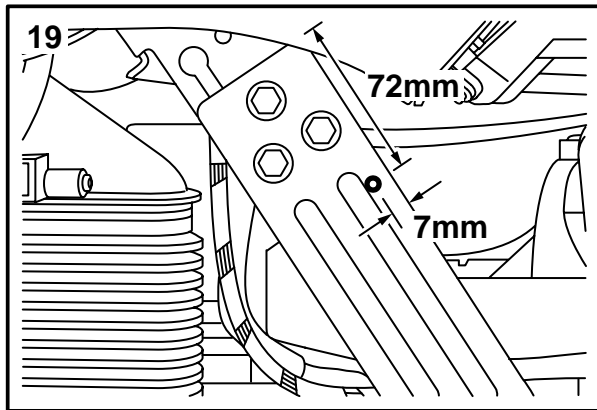
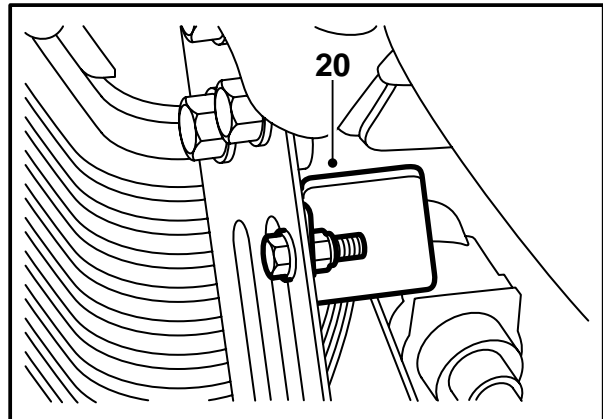
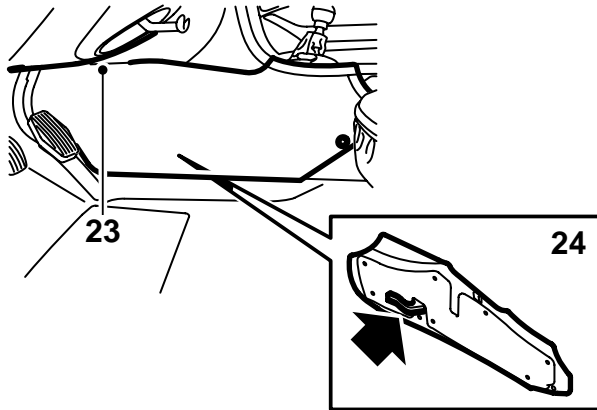
- 12 Desmonte los dispositivos de contacto del dispositivo de mando BCM.
- 13 Corte la abrazadera que fija la red de cableado de los dispositivos de contacto. Desmonte los dispositivos de contacto de la cubierta desacoplando a presión los dos ganchos y saque los dispositivos.
- 14 Monte uno de los extremos del cable gris (GY) del juego de cables en la posición 51 del dispositivo de contacto marrón del dispositivo de mando.
- 15 Monte los dispositivos de mando en la cubierta. Instale una nueva abrazadera alrededor de la red de cableado. Conecte los dispositivos de contacto.



16 Disponga el cable gris (GY) del juego de cables en la parte superior del canal de aire situado en la pata de apoyo izquierda del tablero de instrumentos. Fije el cable con abrazaderas.

17 Montar los terminales de cable en el zócalo de relé de la siguiente manera:

Terminal	Color
85	GY
30	YE
87a	GN
87	OG, VT y BU/GN
86	OG



- 18 Montar el relé en el zócalo de relé.
 19 Hacer un taladro de 6 mm (según la medida) en la pata de apoyo del panel de instrumentos.

- 26 Sincronizar el código de mando a distancia colocando la llave en la cerradura de encendido.

⚠ ADVERTENCIA

Proteger la zona detrás de las patas de apoyo de manera que no resulte dañado ningún cable, ya que ello puede provocar un cortocircuito/incendio.

Atención

Esto debe hacerse con todos los mandos a distancia, de lo contrario no funcionará.

- 20 Montar el relé en el interior de la pata de apoyo. El relé debe montarse con un ángulo de 90° hacia el borde de la pata de apoyo.
 21 Controlar el funcionamiento.
 22 Fije la red de cableado para evitar ruidos y chirridos.

- 27 Programar la fecha y la hora.
 28 Activar la protección antiaprisionamiento de los elevallas elevando y descendiendo dos veces las ventanillas laterales. La activación se confirma mediante la emisión de una señal acústica.

⚠ ADVERTENCIA

Controlar que no quede aprisionada la red de cableado. Un montaje incorrecto puede ocasionar daños en la red de cableado y cortocircuito/incendios.

- 23 Monte la sección inferior del tablero.
 24 Montar la pieza lateral.
 25 Conectar el cable negativo de la batería.