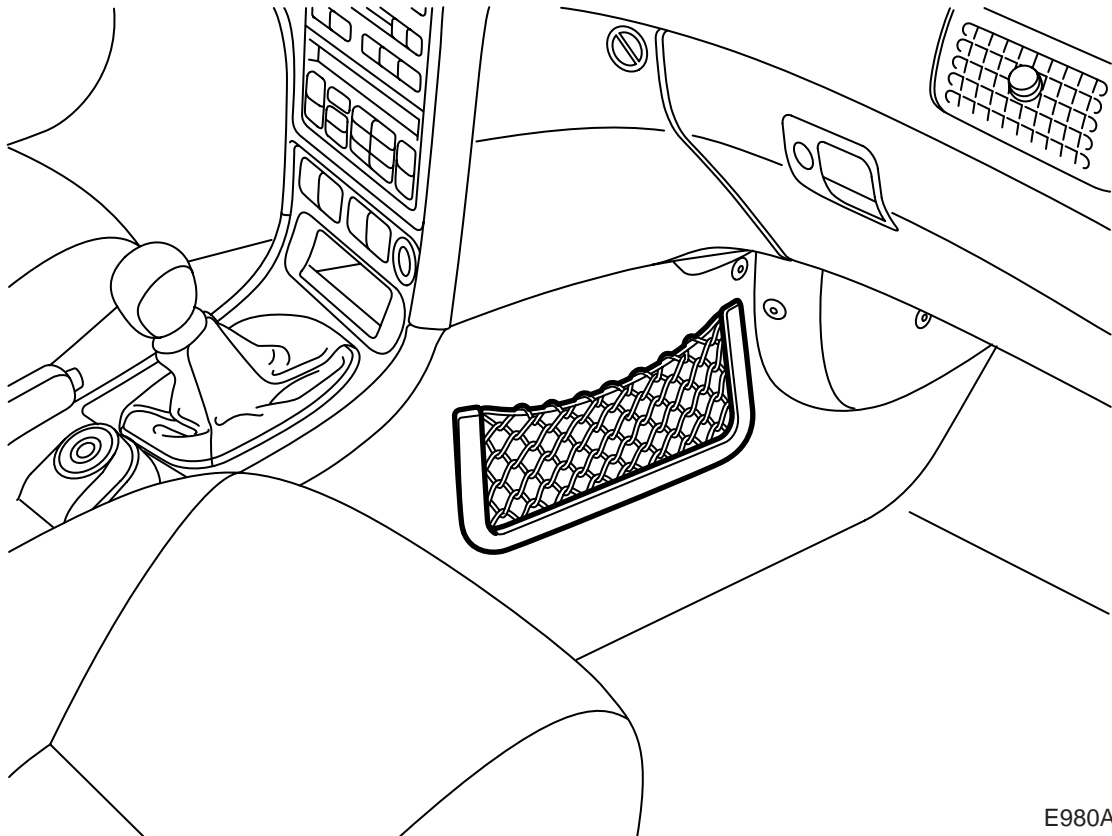




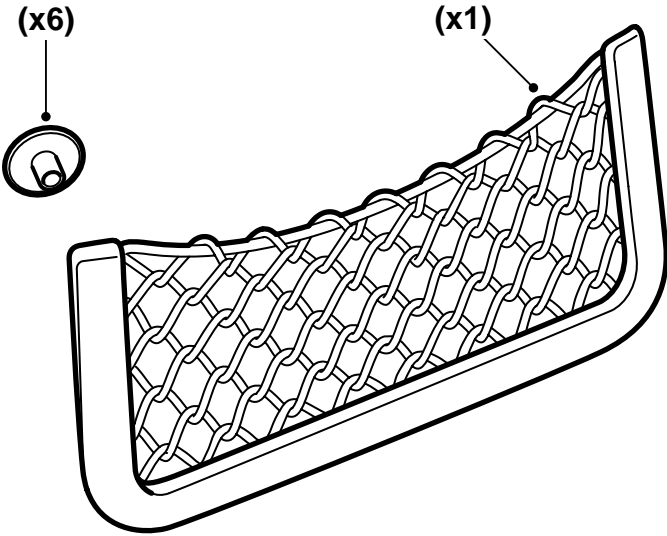
**MONTERINGSANVISNING · INSTALLATION INSTRUCTIONS  
MONTAGEANLEITUNG · INSTRUCTIONS DE MONTAGE**

**Saab 9-5**  
**Bolsillo de red**

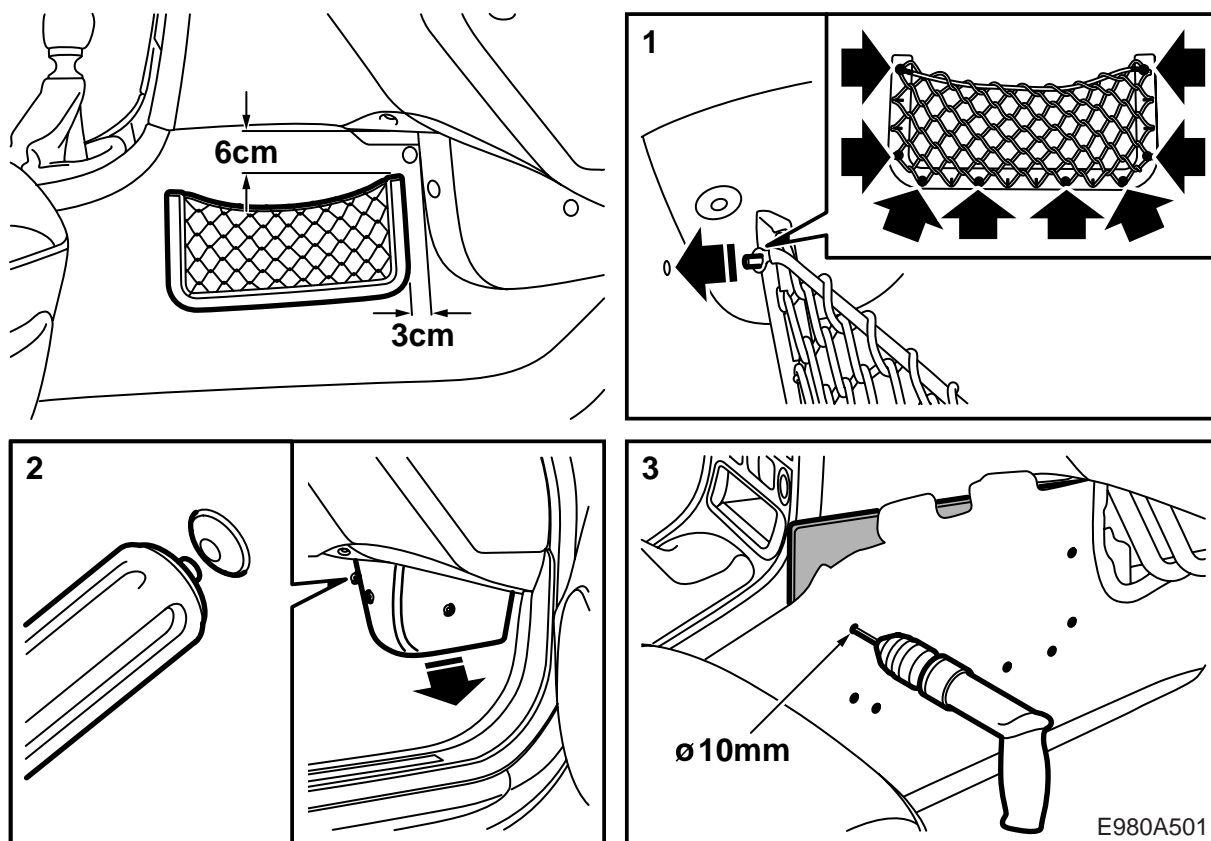
| Accessories Part No. | Group          | Date          | Instruction Part No. | Replaces                 |
|----------------------|----------------|---------------|----------------------|--------------------------|
| <b>32 025 853</b>    | <b>9:89-29</b> | <b>Sep 06</b> | <b>32 025 627</b>    | <b>32 025 627 May 05</b> |



E980A499



E980A500



- 1 Apriete el bolsillo de red contra la alfombrilla y señale la posición de los agujeros con un lápiz.
- 2 Desmonte la cubierta protectora del tubo de AC (tres clips).
- 3 Suelte la alfombrilla del panel. Coloque una tabla detrás de la alfombrilla y taladre agujeros en las señales. Utilice primero una broca de 5 mm y después una broca de 10 mm.

