

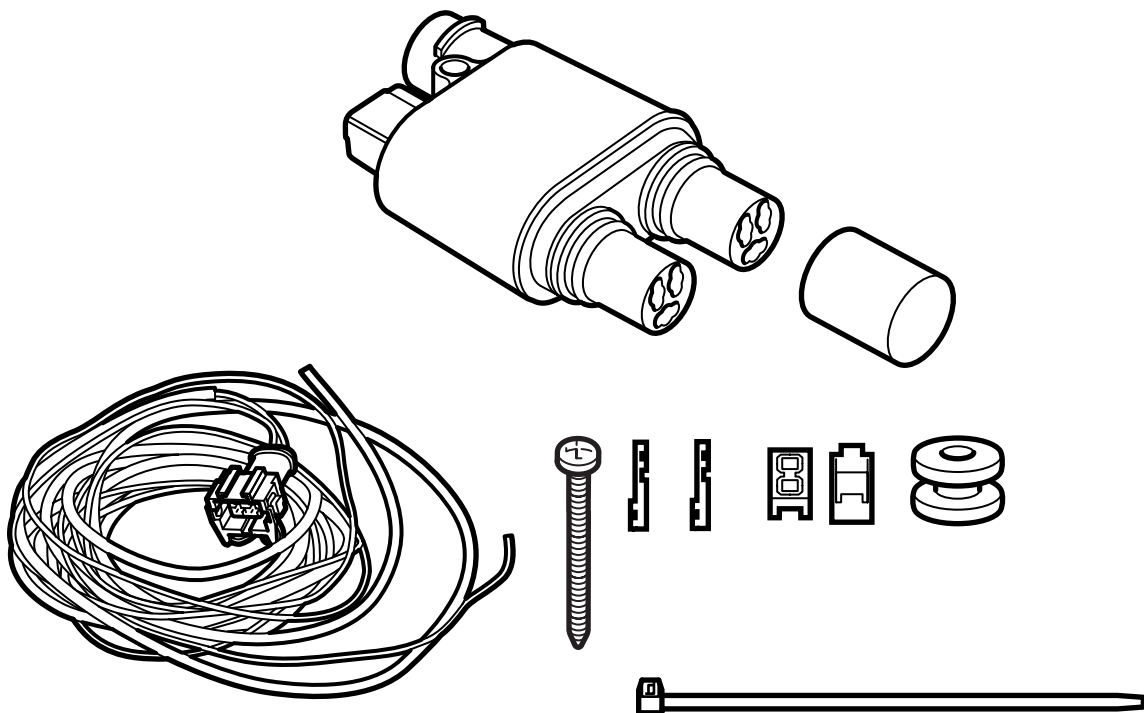


**MONTERINGSANVISNING · INSTALLATION INSTRUCTIONS
MONTAGEANLEITUNG · INSTRUCTIONS DE MONTAGE**

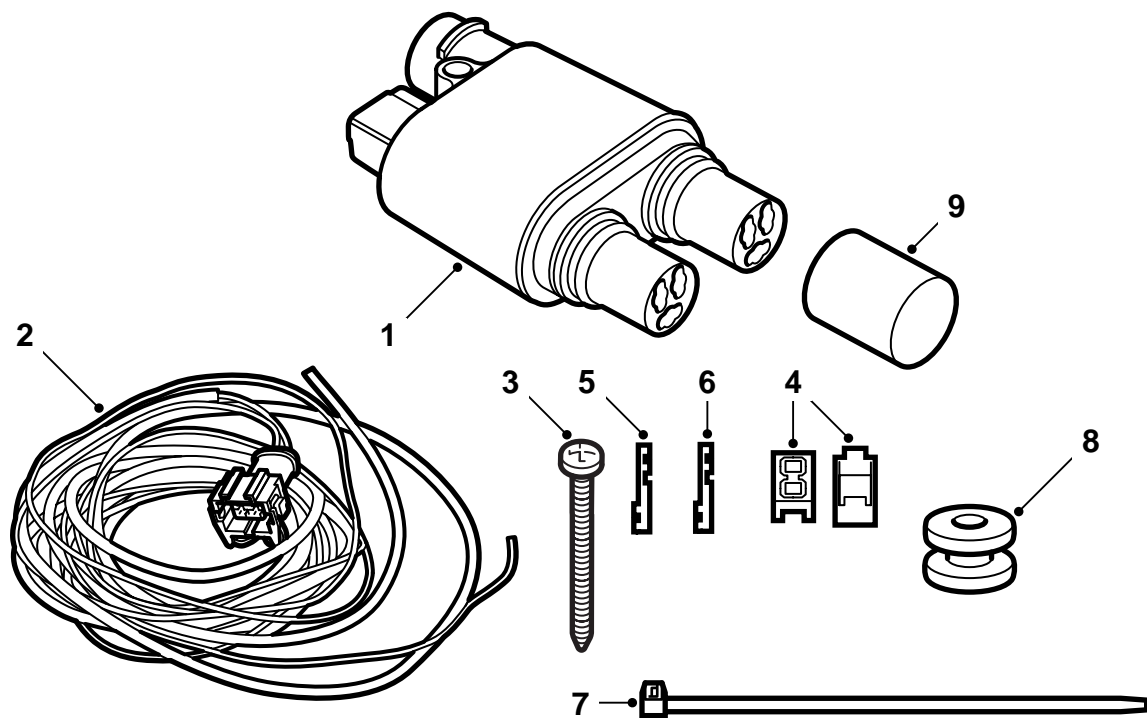
Saab 9-3 (9400) -M03, Saab 9-5

Kit de temporizador

Accessories Part No.	Group	Date	Instruction Part No.	Replaces
32 026 603 400 130 878	9:87-29	Nov 07	86 98 706	86 98 706 Nov 05

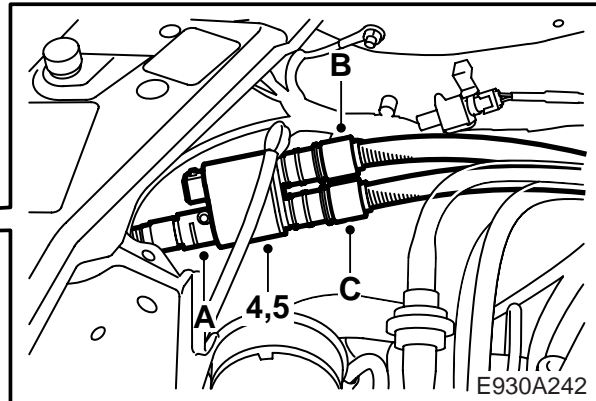
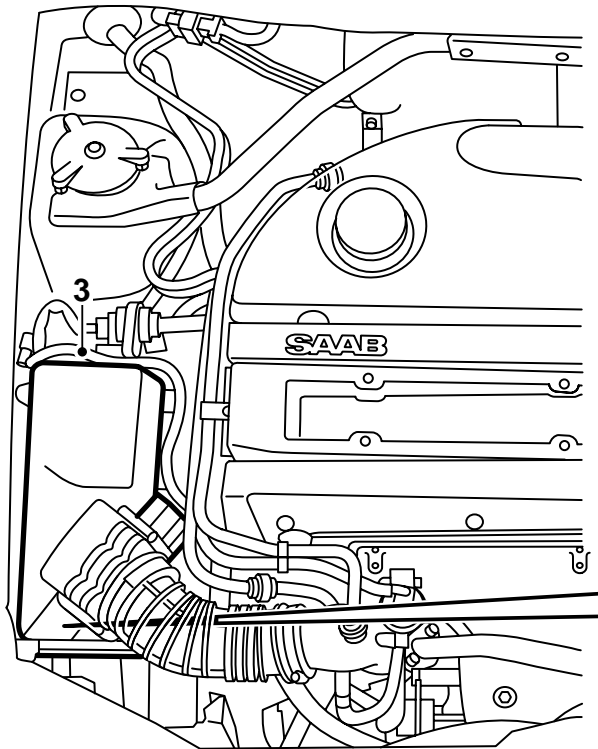


E930A231



E930A232

- 1 Relé de temporización
- 2 Cableado
- 3 Tornillo
- 4 Dispositivo de bifurcación
- 5 Zapata de cable, pequeña (Saab 9-3)
- 6 Zapata de cable, grande (Saab 9-5)
- 7 Banda tensora (x5)
- 8 Pasacables
- 9 Sombrerete



Saab 9-3

La función de temporización debe ser regulada por la unidad SID del automóvil, la cual debe programarse con ayuda de TECH2.

ADVERTENCIA

Es importante lubricar los anillos tóricos de los cables de conexión antes de conectarlos y presionar con fuerza todas las conexiones. Si se va a montar la caperuza de protección, esa conexión no deberá lubricarse.

- 1 Desacoplar y sacar la batería.
- 2 Soltar y sacar el portarrelés/portafusibles de la central eléctrica en el compartimento motor.
- 3 Desmontar el depurador de aire.
- 4 **Si el automóvil ya equipa de anterior un kit de cable de bifurcación:** Desmontar el contacto de bifurcación y conectar el relé temporizado. Montar el relé en el agujero de fijación del contacto de bifurcación.
- 5 **Si el automóvil no equipa un cable de bifurcación:** Montar el relé temporizado de la manera siguiente:
 - Colocar el relé temporizado según la ilustración y marcar la posición del agujero con el contacto como plantilla.
 - Taladrar un agujero con una broca de 3,5 mm.

- Rebabar el agujero y extraer las virutas sueltas y escamas de pintura. Limpiar con Terosons Rengorare FL. Aplicar Standox 1K Füllprimer. Pintar con la pintura de recubrimiento. Utilizar Terotex HV400 o Mercasol 1 en las superficies interiores.
- Conectar el contacto de toma al relé temporizado (A).
- Conectar el resto de cables de conexión necesarios al relé temporizado según lo siguiente:

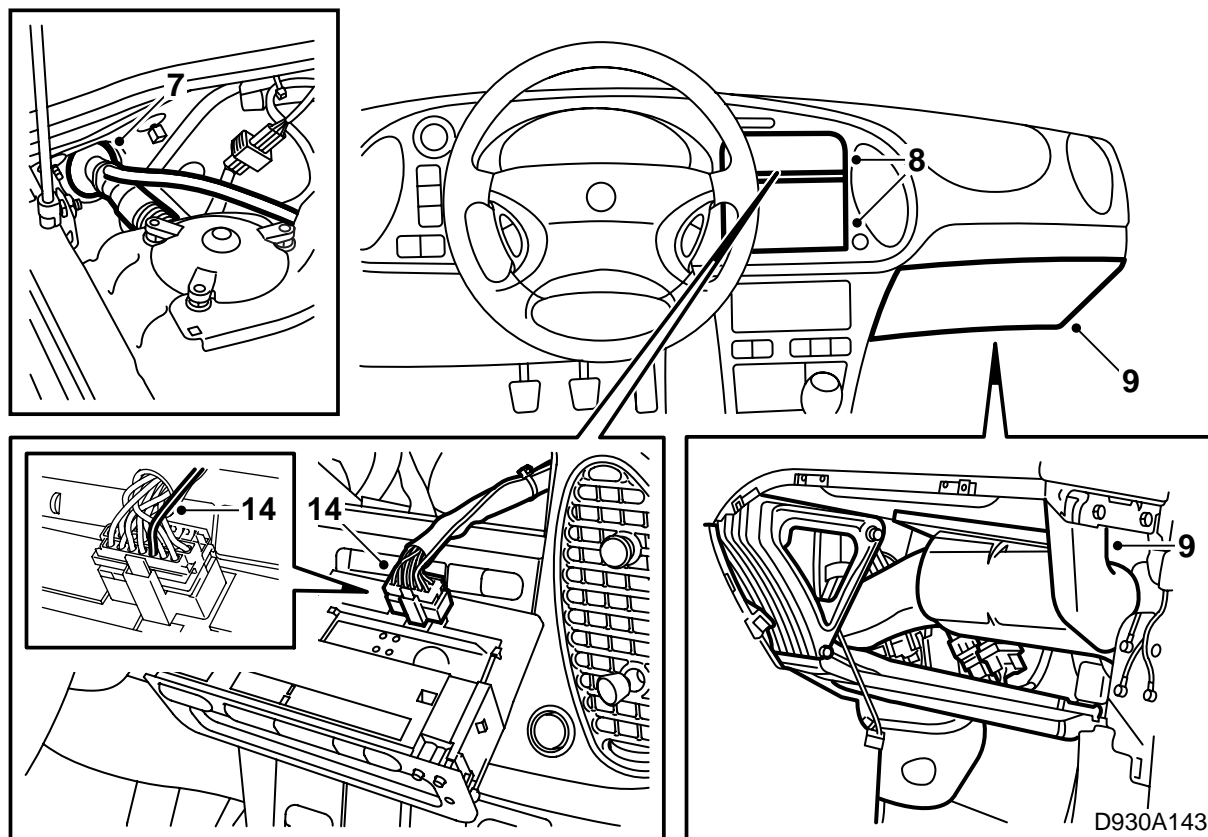
Sólo calefactor de motor: Conectar el cable para el calefactor de motor a la toma C y montar el sombrerete de protección sobre la toma B.

ADVERTENCIA

Controlar que la conexión, donde se va a montar la caperuza de protección, está limpia y seca. La caperuza de protección debe girarse como mínimo una vuelta cuando se fija presionándola.

Calefactor de motor y toma de habitáculo:

- Conectar el cable para el calefactor de motor a la toma B y conectar el cable para la toma del habitáculo a la toma C.
- Montar el relé de temporización.
- 6 Conectar la conexión eléctrica de 2 polos al relé de temporización y colocar la red de conductores del kit a lo largo de la red de conductores del automóvil sobre el hueco de rueda en dirección a la plancha del salpicadero. Fijar la red de conductores en los casos necesarios.

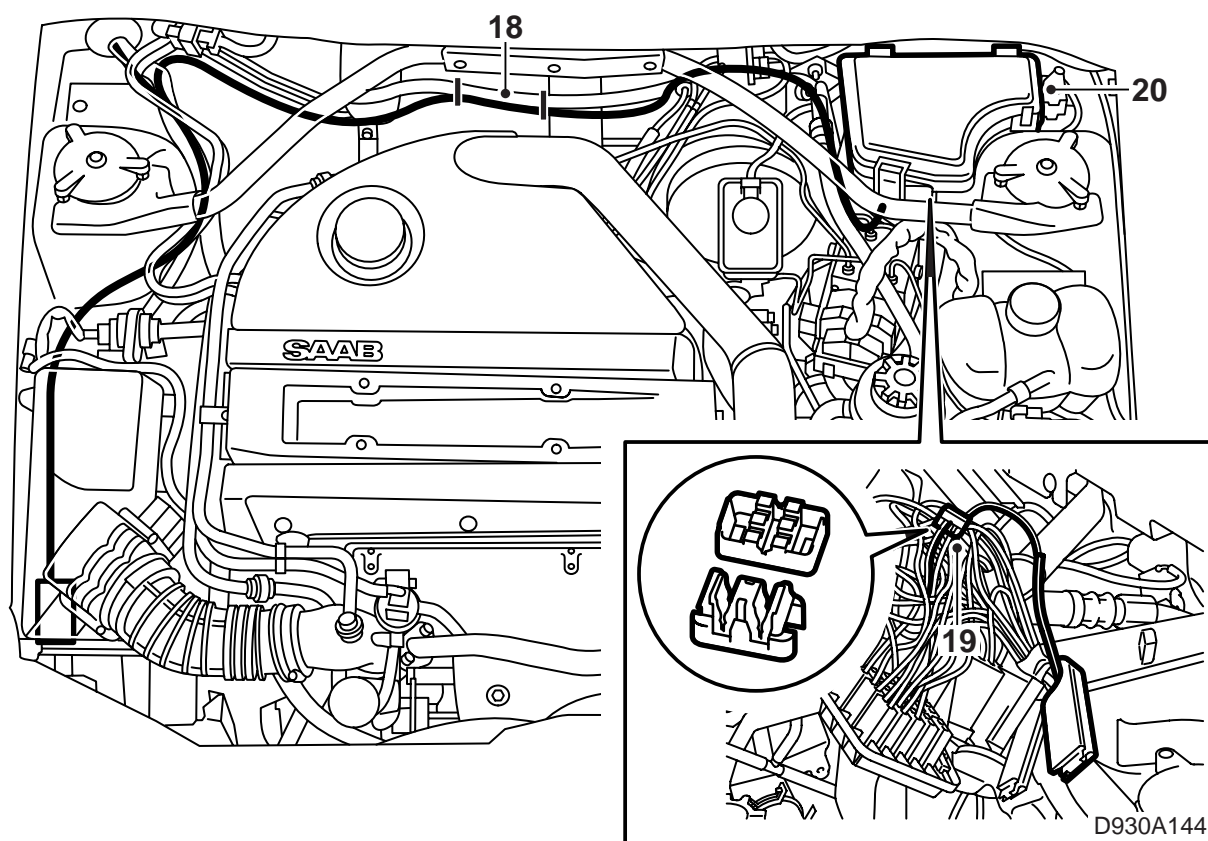


- 7 Desmontar la cinta y la fijación en el pasacables del salpicadero.
- 8 Sacar la unidad SID y la radio. Desacoplar la unidad SID.
- 9 Desmontar la guantera y el canal de aire a la salida de aire lateral derecha del tablero de instrumentos, y apartar hacia un lado la alfombrilla de aislamiento.
- 10 Pasar el cable negro a través del pasacables del salpicadero y hacerlo seguir la red de conductores del automóvil hasta la consola central. El posible cable de prolongación deberá pasarse al mismo tiempo.
- 11 Fijar el cable a lo largo de la red de conductores del automóvil.
- 12 Hermetizar el pasacables con Teroson T242 (nr. de art. 30 15 781) o similar, de manera que el agua no pueda entrar con los cables en el habitáculo.
- 13 Montar una banda tensora alrededor del pasacables y sellarlo con cinta.
- 14 Montar la clavija de contacto en el cable negro y colocarlo en la posición 20 en la conexión eléctrica de la unidad SID.
- 15 Controlar que el conductor no quede cerca de piezas afiladas y fijarlo a lo largo de la red de conductores hasta la consola central.
- 16 Conectar la unidad SID y volver a montarla, así como la radio.
- 17 Volver a montar el canal de aire y la guantera.

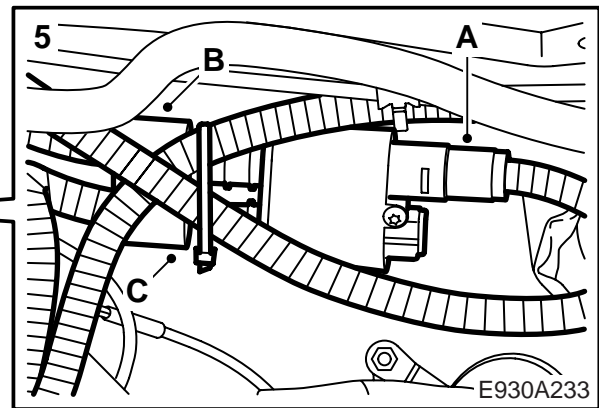
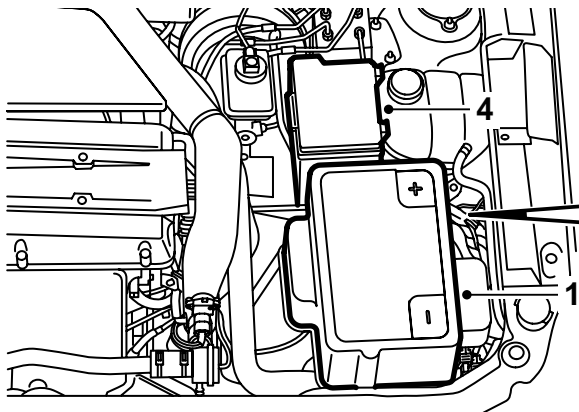
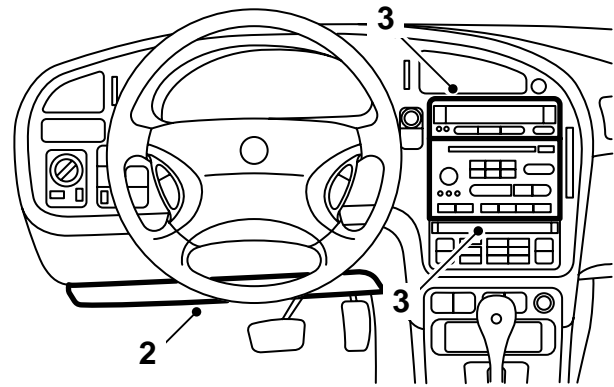
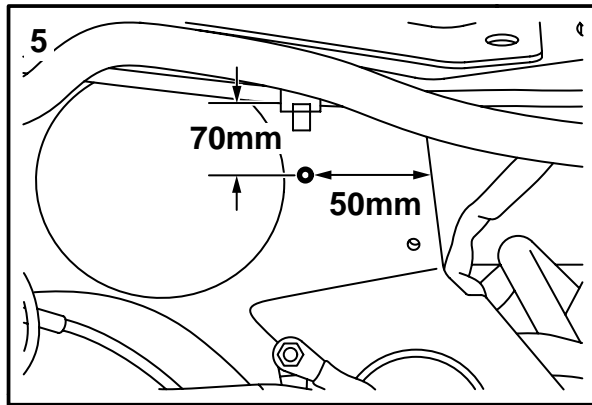
Observación

Utilizar una solución jabonosa para facilitar el paso.

- 11 Fijar el cable a lo largo de la red de conductores del automóvil.
- 12 Hermetizar el pasacables con Teroson T242 (nr. de art. 30 15 781) o similar, de manera que el agua no pueda entrar con los cables en el habitáculo.
- 13 Montar una banda tensora alrededor del pasacables y sellarlo con cinta.
- 14 Montar la clavija de contacto en el cable negro y colocarlo en la posición 20 en la conexión eléctrica de la unidad SID.
- 15 Controlar que el conductor no quede cerca de piezas afiladas y fijarlo a lo largo de la red de conductores hasta la consola central.



- 18 Llevar el cable rojo de la red de conductores a lo largo de la red de conductores ordinaria del automóvil hasta el fusible nr. 5 de la central eléctrica. Cortar el cable a una longitud adecuada.
- 19 Conectar el cable rojo con ayuda del dispositivo de bifurcación al cable rojo desde el fusible 5.
- 20 Volver a montar portarrelés/portafusibles y fijar el cable en el pasacables de la central eléctrica y hasta la red de conductores del automóvil a lo largo de la plancha del salpicadero.
- 21 Controlar que ningún cable en el compartimento motor entre en contacto con piezas afiladas o calientes. Fijar los cables en los casos necesarios.
- 22 Montar el depurador de aire.
- 23 Volver a montar la batería y conectarla.
- 24 Conectar el instrumento de diagnóstico y seleccionar SID, "Programación", "Tipo de calefactor de aparcamiento", "Eléctrico", "Activación Calefactor de aparcamiento" y "Sólo se activa con el temporizador".
- 25 Corregir el reloj de la unidad SID y comprobar las funciones de arranque y parada según las instrucciones de uso del manual de instrucciones.



Saab 9-5

La función de temporización debe ser regulada por la unidad SID del automóvil, la cual debe programarse con ayuda de TECH2.

ADVERTENCIA

Es importante lubricar los anillos tóricos de los cables de conexión antes de conectarlos y presionar con fuerza todas las conexiones. Si se va a montar la caperuza de protección, esa conexión no deberá lubricarse.

- 1 Desacoplar y sacar la batería y desmontar el estante de la misma.
- 2 Desmontar el aislamiento insonorizador debajo del lado izquierdo del tablero de instrumentos.
- 3 **-M05:** Sacar la unidad SID y la radio. Desacoplar la unidad SID.
- 4 Soltar y sacar el portarrelés/portafusibles de la central eléctrica en el compartimento motor.
- 5 **Si el automóvil ya equipa de anterior un kit de cable de bifurcación:** Desmontar el contacto de bifurcación y conectar el relé temporizado. Montar el relé en el agujero de fijación del contacto de bifurcación.
Si el automóvil no equipa un cable de bifurcación: Montar el relé temporizado de la manera siguiente:
 - Conectar el contacto de toma al relé temporizado (A).

- Marcar la posición según la dimensión en la ilustración y taladrar un agujero de 3,5 mm.
- Rebabar el agujero y extraer las virutas sueltas y escamas de pintura. Limpiar con Terosons Rengorare FL. Aplicar Standox 1K Füllprimer. Pintar con la pintura de recubrimiento. Utilizar Terotex HV400 o Mercasol 1 en las superficies interiores.
- Conectar todos los cables de conexión necesarios al relé temporizado según lo siguiente:

Sólo calefactor de motor: Conectar el cable para el calefactor de motor a la toma C y montar el sombrerete de protección sobre la toma B.

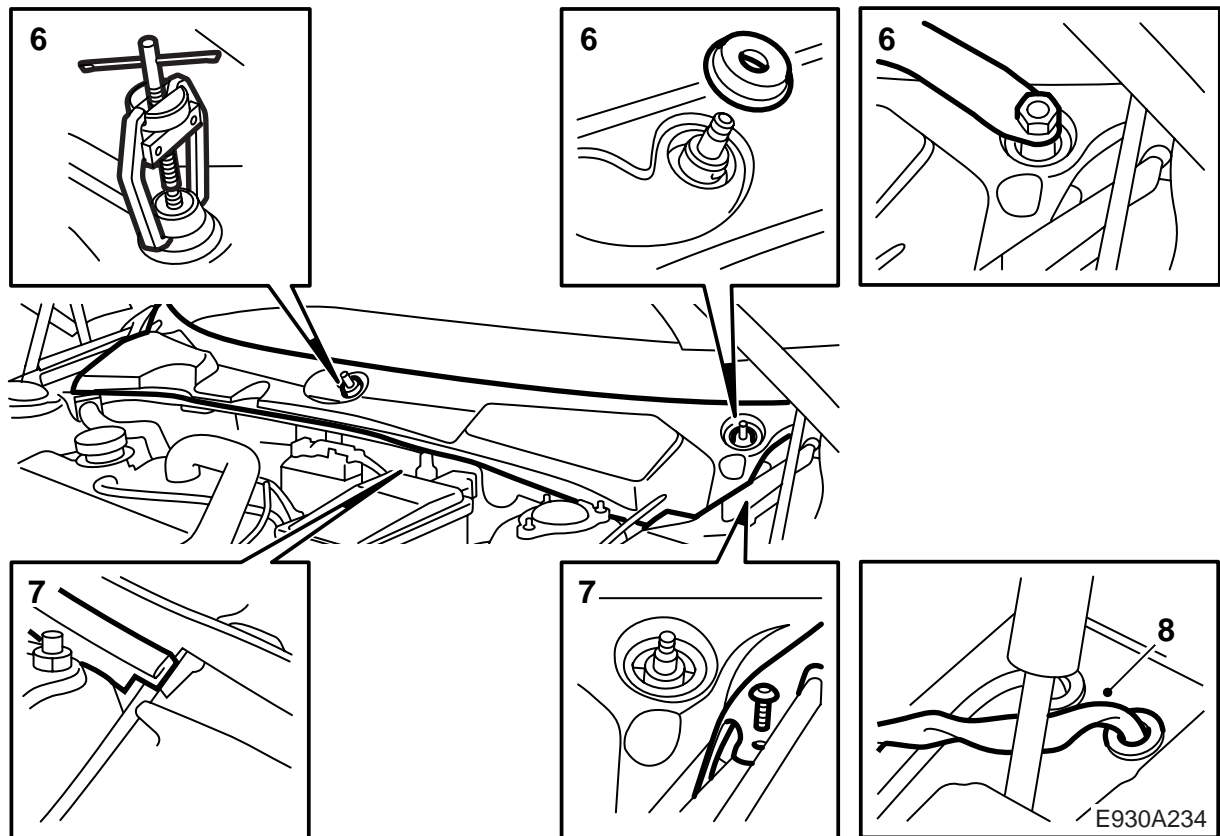
ADVERTENCIA

Controlar que la conexión, donde se va a montar la caperuza de protección, está limpia y seca. La caperuza de protección debe girarse como mínimo una vuelta cuando se fija presionándola.

Calefactor de motor y toma de habitáculo:

Conectar el cable para el calefactor de motor a la toma B y conectar el cable para la toma del habitáculo a la toma C.

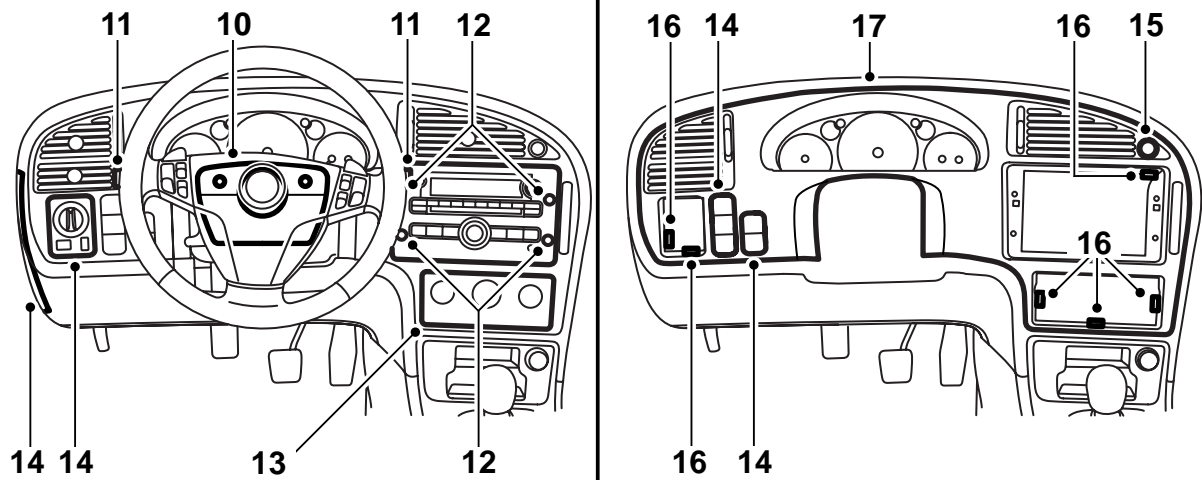
- Montar el relé de temporización.



- 6 Desmontar los brazos de limpiaparabrisas con el extractor 85 80 144.
- 7 Quitar el listón de junta del capó y la tapa del salpicadero.
- 8 Soltar el tapón a la izquierda del pasacables del cable del cierre del capó. Pasar el cable negro de la red de cableado, junto con el cable del cierre del capó, al interior del espacio del salpicadero. Montar el pasacables de goma e introducir el cable a través del pasacables a la consola central. Presionar el pasacables para colocarlo y hermetizar con Teroson T242 (nr. de art. 30 15 781) o similar.

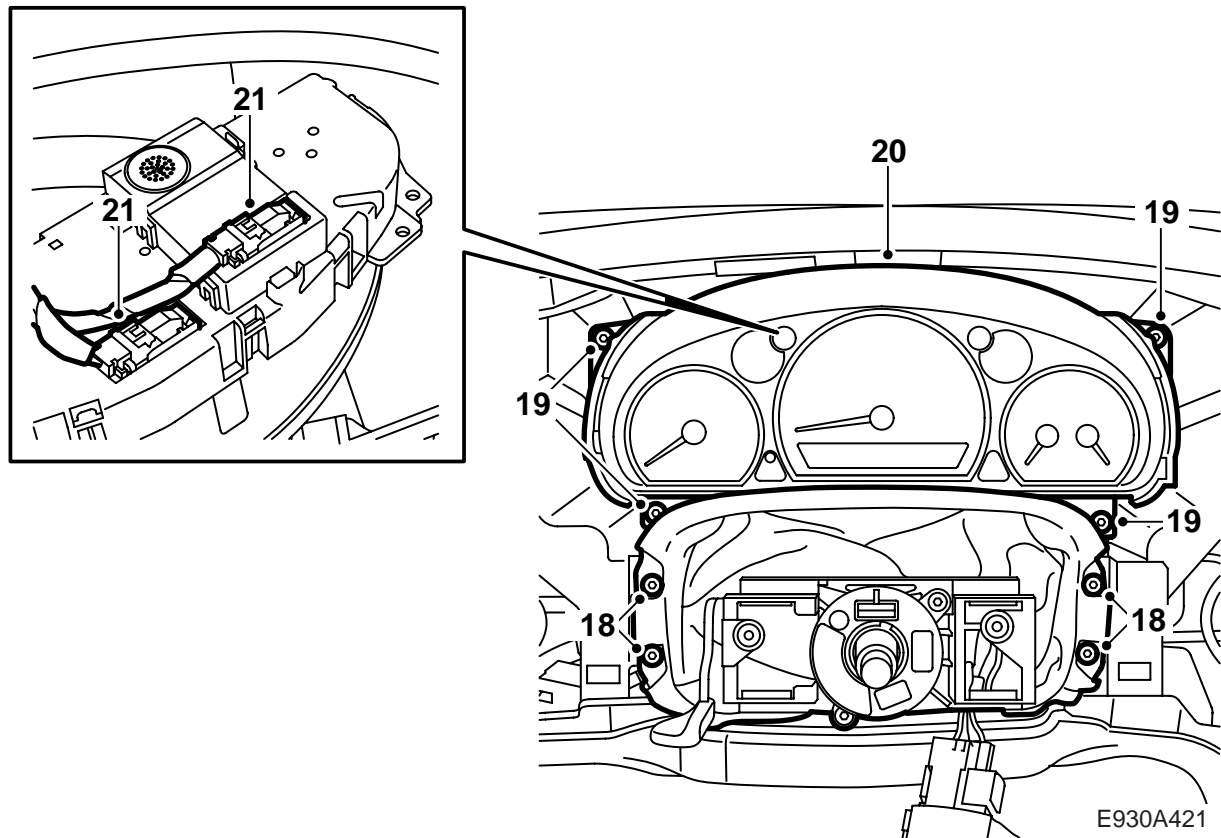
-M05: Pasar al punto 36.

M06-: Pasar al punto 9.



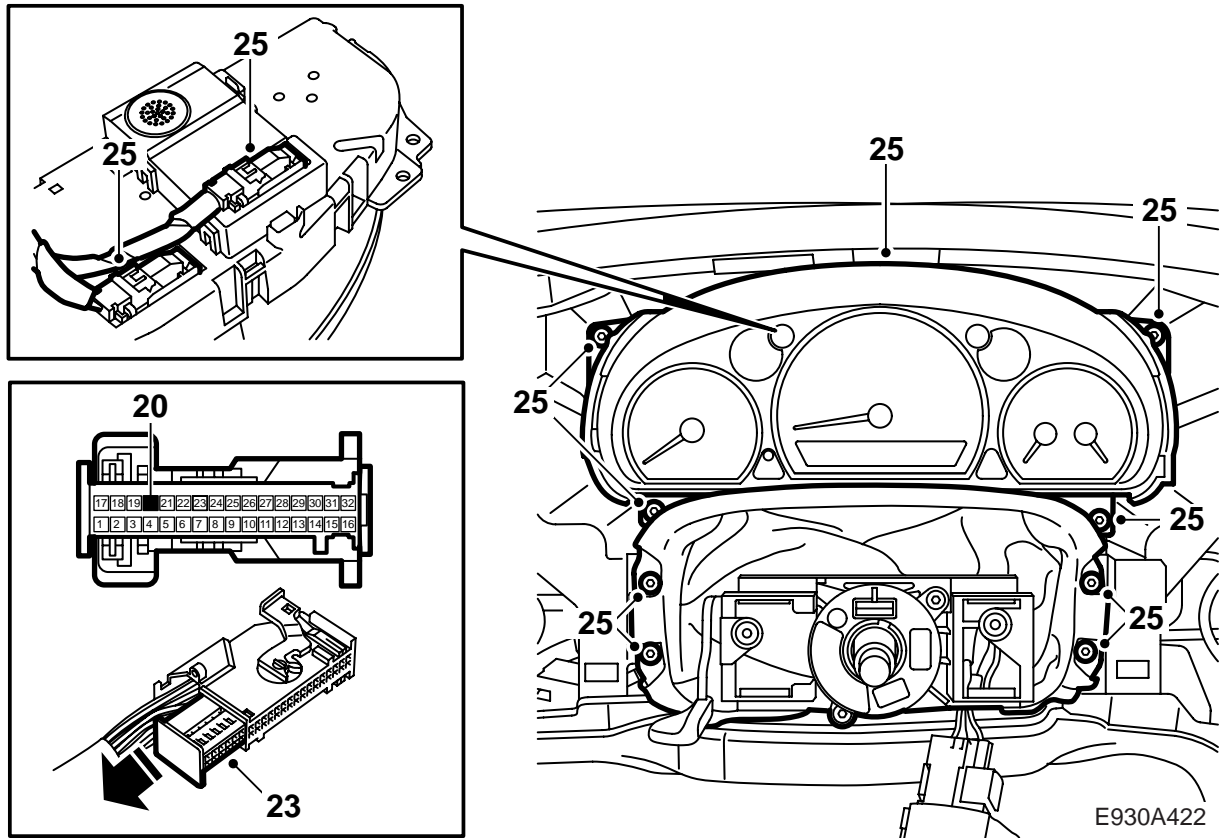
E930A420

- 9 **M06-** Tirar del volante hacia fuera y hacia abajo y bloquearlo.
- 10 **M06-** Desmontar las cubiertas del volante superior e inferior, tres tornillos.
- 11 **M06-** Soltar los interruptores de los intermitentes y el limpiaparabrisas.
- 12 **M06-** Desmontar las tapas protectoras y la unidad de audio, cuatro tornillos.
- 13 **M06-** Desmontar el panel de la calefacción y la ventilación y soltar el dispositivo de contacto.
- 14 **M06-** Quitar la tapa sobre el portafusibles en el lateral del panel. Soltar el interruptor de luces y los demás interruptores y sus dispositivos de contacto.
- 15 **M06-** Soltar el interruptor de los intermitentes de advertencia y el dispositivo de contacto.
- 16 **M06-** Desmontar la placa de instrumentos, fijada con seis tornillos y cuatro clips.
- 17 **M06-** Quitar la placa de instrumentos

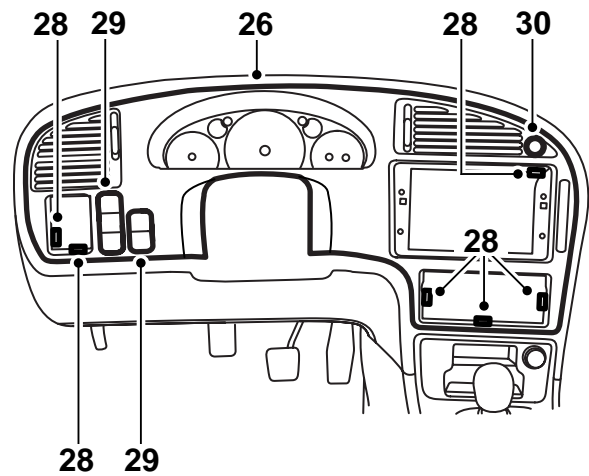
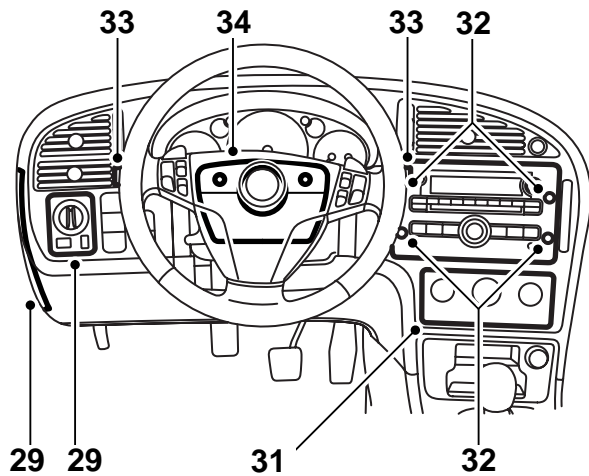


- 18 **M06-**: Desmontar los tornillos del fuelle de la columna de dirección.
- 19 **M06-**: Desmontar los tornillos del instrumento principal.
- 20 **M06-**: Quitar el instrumento principal.
- 21 **M06-**: Desmontar el dispositivo de contacto.

E930A421



- 22 **M06-**: Llevar el cable negro (BK) de la consola central a la unidad SID y fijarlo para evitar aprietes.
- 23 **M06-**: Separar con cuidado la parte superior y la parte inferior del dispositivo de contacto.
- 24 **M06-**: Montar el terminal de cable en el cable negro del kit y montarlo en la posición 20 del dispositivo de contacto de la unidad SID. Unir la parte superior y la parte inferior del dispositivo de contacto.
- 25 **M06-**: Montar el instrumento principal.



E930A423

- 26 **M06-**: Poner en su lugar la placa de instrumentos.
- 27 **M06-**: Controlar desde el lado del conductor que hayan quedado correctamente los canales de aire.

Observación

Controlar que no queden apretados las cajas de empalme o los cables.

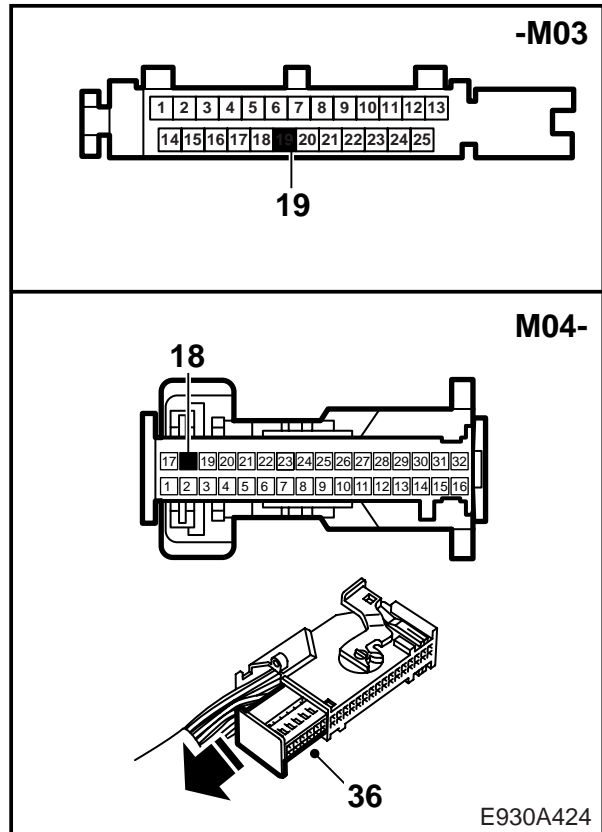
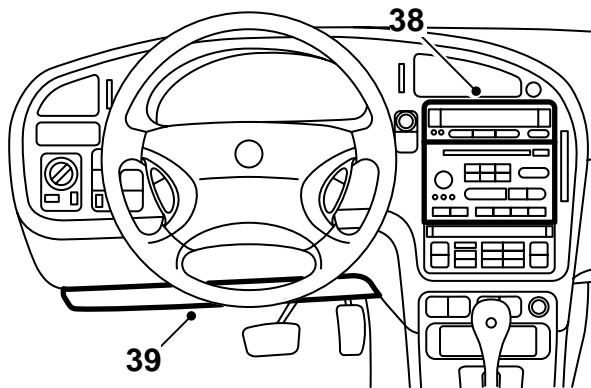
- 28 **M06-**: Montar la placa de instrumentos, fijada con seis tornillos y cuatro clips.
- 29 **M06-**: Conectar y montar el interruptor de luces y los demás interruptores.
Colocar de nuevo la tapa sobre el portafusibles en el lateral del panel.

- 30 **M06-**: Montar el interruptor de los intermitentes de advertencia y conectar desde atrás el dispositivo de contacto.

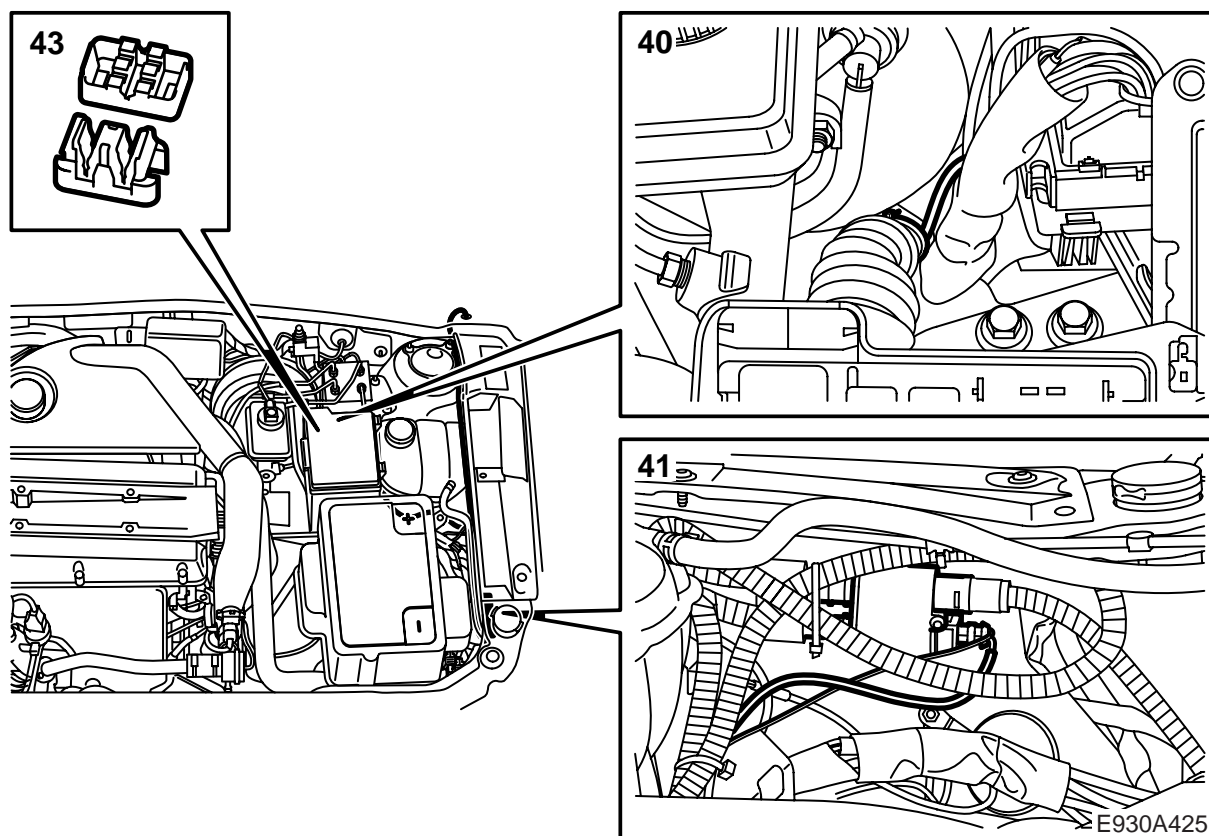
Observación

Existe una marcación que señala qué lado del interruptor debe quedar hacia arriba.

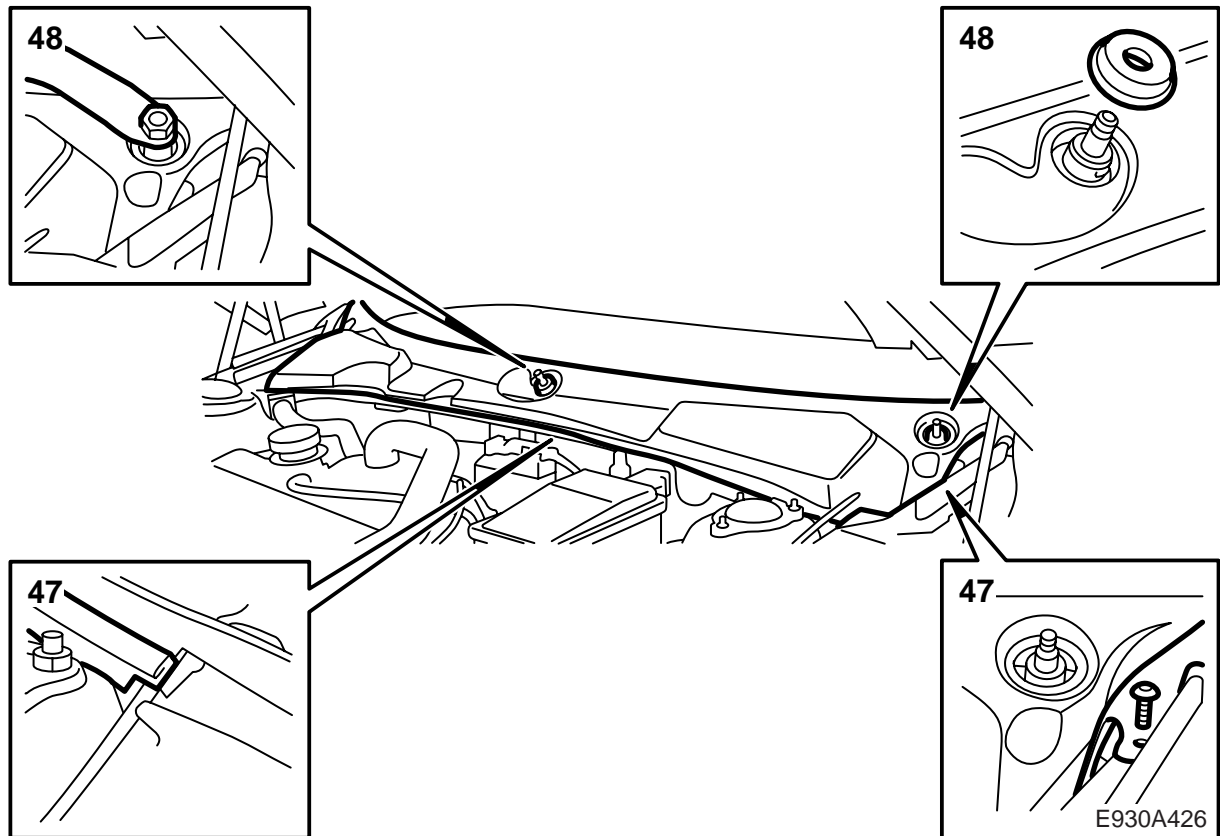
- 31 **M06-**: Conectar y montar el panel de mandos de la calefacción y ventilación.
- 32 **M06-**: Montar la unidad de audio y la tapa protectora.
- 33 **M06-**: Volver a montar el interruptor para los intermitentes y limpiaparabrisas.
- 34 **M06-**: Montar las cubiertas de volante superior e inferior.
- 35 **M06-**: Fijar los cables debajo del tablero de instrumentos, de manera que no queden en contacto con piezas móviles y no puedan ocasionar ruidos indeseados.
Pasar al punto 39.



- 36 **-M05:** Separar con cuidado la parte superior y la parte inferior del dispositivo de contacto de la unidad SID, montar la clavija de contacto en el cable negro del kit y montarlo en la posición 19 (-M03) o en la posición 18 (M04-05). Unir las partes del dispositivo de contacto.
- 37 **-M05:** Controlar que el conductor no quede cerca de piezas afiladas y fijarlo a lo largo de la red de conductores hasta la consola central.
- 38 **-M05:** Conectar la unidad SID y volver a montarla, así como la radio.
- 39 Volver a montar el aislamiento insonorizador debajo del lado izquierdo del tablero de instrumentos.



- 40 Desmontar la cinta y la banda tensora del fuelle de goma sobre la red de cableado en la central eléctrica del compartimento motor.
- 41 Conectar el dispositivo de contacto de 2 polos al relé temporizado.
- 42 Llevar el cable rojo de la red de conductores a lo largo de la red de conductores ordinaria del automóvil hasta el fusible nr. 17 de la central eléctrica. Cortar el cable a una longitud adecuada.
- 43 Conectar el cable rojo con ayuda del dispositivo de bifurcación al cable asegurado por el fusible 17. Montar una nueva banda tensora y un nuevo trozo de cinta alrededor del fuelle de goma.
- 44 Volver a montar el portarréles/portafusibles y fijar el cable en la central eléctrica.
- 45 Controlar que ningún cable en el compartimento motor entre en contacto con piezas afiladas o calientes. Fijar los cables en los casos necesarios.
- 46 Montar el estante de la batería, y montar y conectar la batería.



- 47 Volver a montar la tapa de recubrimiento sobre el espacio del salpicadero y el perfil de hermeticidad del capó.
- 48 Montar los brazos de limpiaparabrisas.
- 49 Conectar el instrumento de diagnóstico y seleccionar SID, "Programación", "Tipo de calefactor de aparcamiento", "Eléctrico", "Activación Calefactor de aparcamiento" y "Sólo se activa con el temporizador".
- 50 Corregir el reloj de la unidad SID y comprobar las funciones de arranque y parada según las instrucciones de uso del manual de instrucciones.