



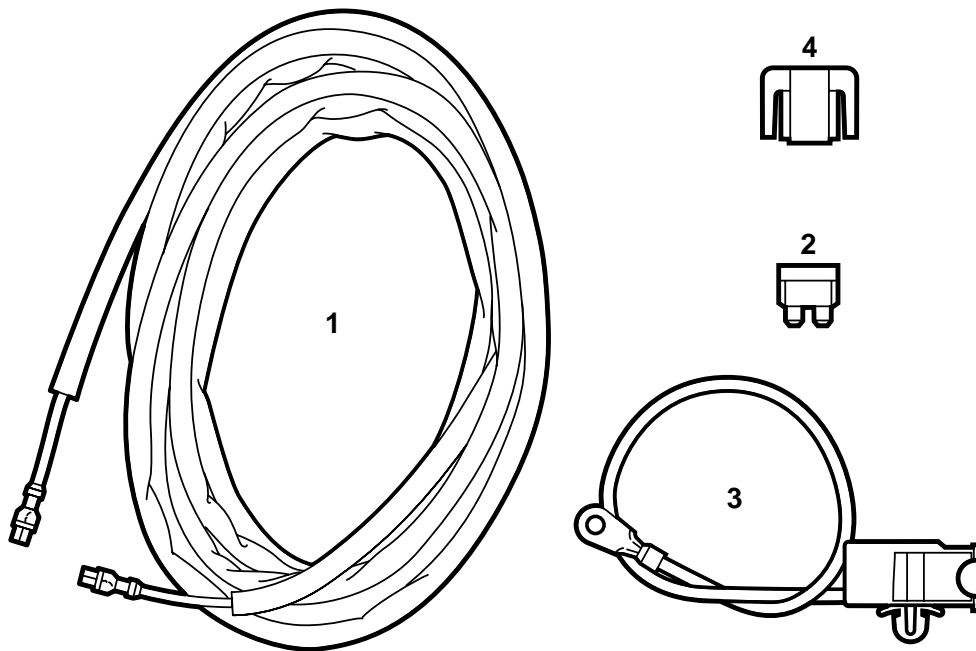
**SAAB**

**MONTERINGSANVISNING · INSTALLATION INSTRUCTIONS  
MONTAGEANLEITUNG · INSTALLATIONS DE MONTAGE**

## Saab 900 M94-, Saab 9000 M85-, Saab 9-3

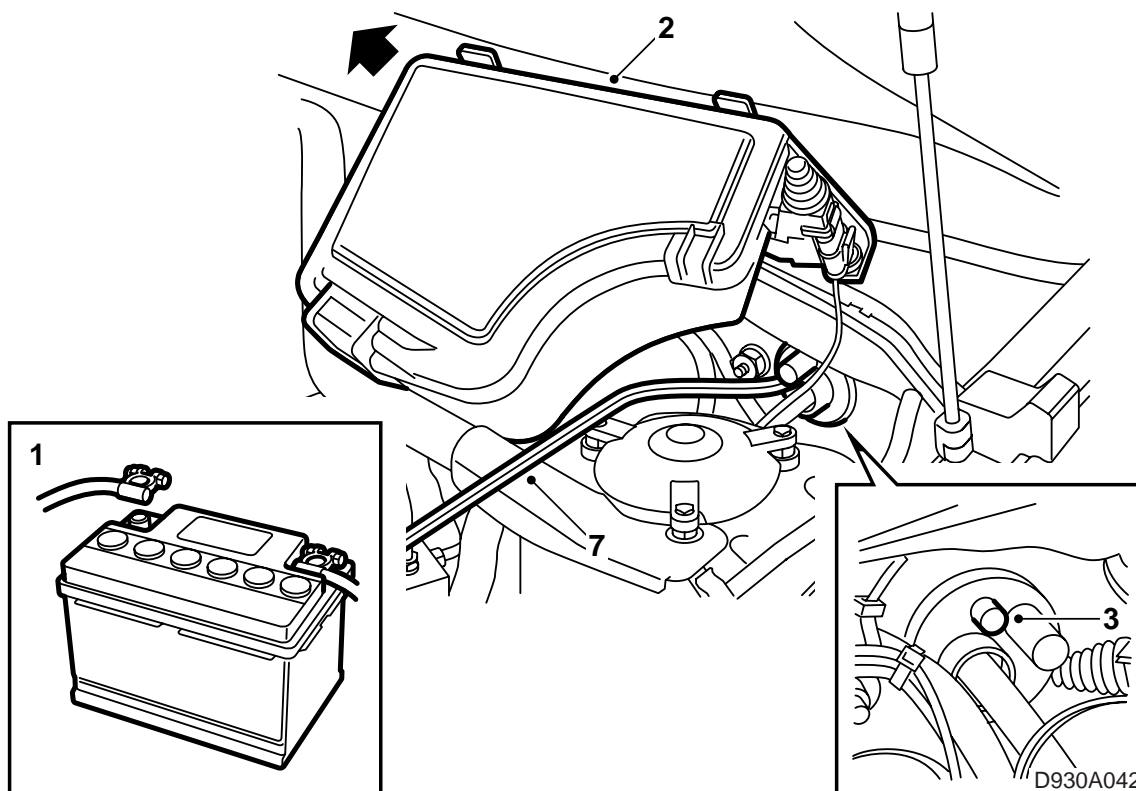
Red de conductores, remolque, alimentación de positivo

Accessories Part No.	Group	Date	Instruction Part No.	Replaces
400 101 226	3:71-12	Sep 98	86 80 159	75 04 48 Jul 93



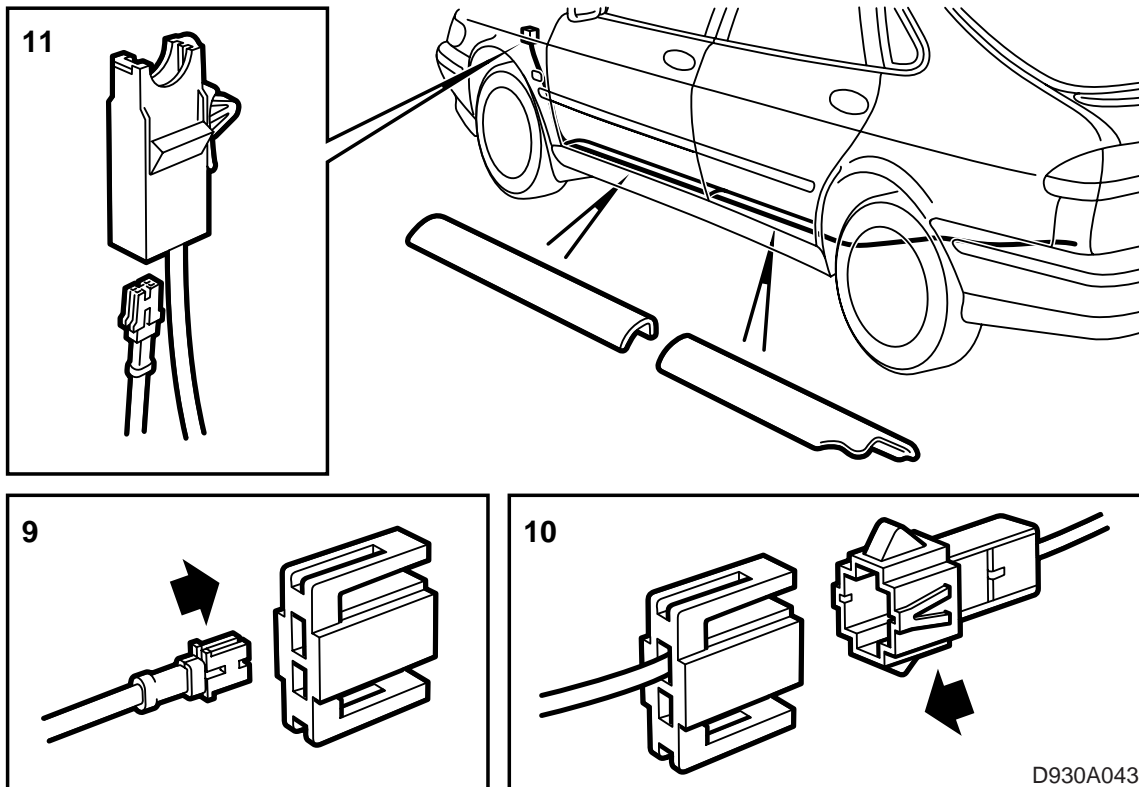
D930A041

- 1 Red de conductores
- 2 Fusible 15A
- 3 Portafusibles con red de conductores
- 4 Caja de contacto de 2 polos

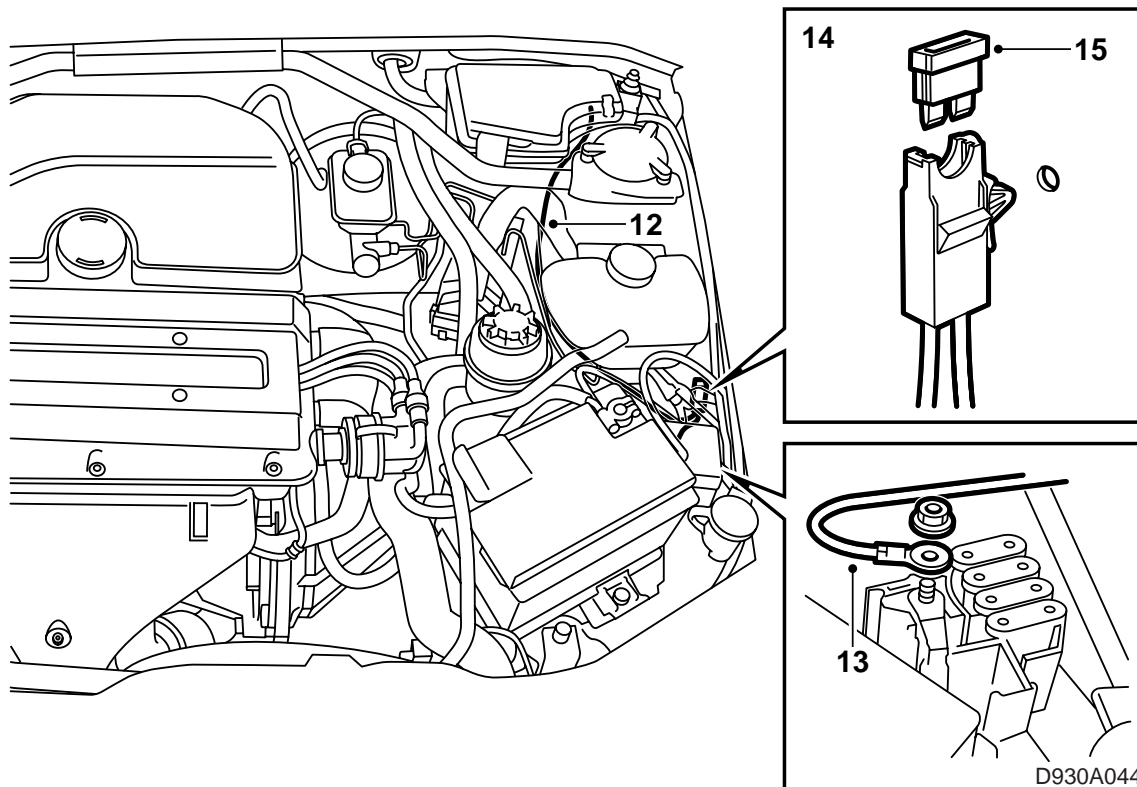


### 900 M94-, 9-3

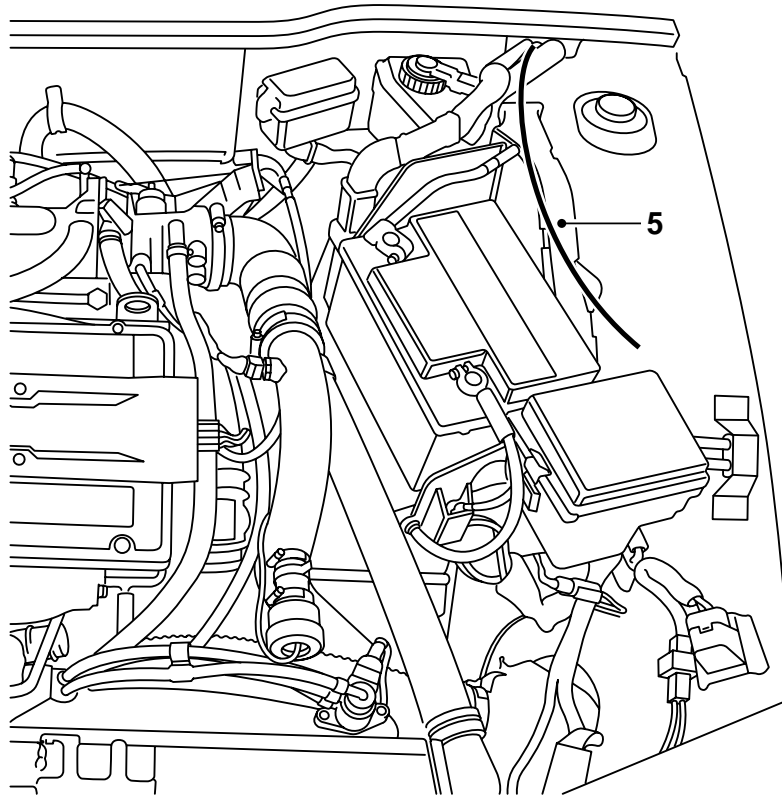
- 1 Desmontar el polo de negativo de la batería.
- 2 Desmontar los tornillos de la central eléctrica grande en el compartimento motor y llevar la central hacia arriba (puede ser necesario desmontar el tirante).
- 3 Cortar una de las piezas de paso pequeñas en el tabique del salpicadero detrás de la central eléctrica.
- 4 **LHD:** Desmontar el recubrimiento, la protección de las rodillas y el canal de aire debajo del volante.  
**RHD:** Desmontar la guantera.
- 5 Desmontar la parte inferior del tapizado del montante B y las cubiertas del umbral en el lado izquierdo.
- 6 **3D:** Desmontar el tapizado lateral izquierdo del asiento trasero.
- 7 Pasar el conductor al habitáculo con ayuda de un alambre de acero.



- 8 Llevar la red de conductores a lo largo de la red de conductores del automóvil hacia el faro combinado trasero izquierdo.
- 9 El cable se conecta en la caja de contacto adjunta en el kit.
- 10 En el kit para los contactos de remolque de 7 polos y 13 polos, deberá utilizarse el conductor GRIS (7 polos) o ROJO (13 polos) con la caja de contacto de 2 polos montada.
- 11 Montar el otro extremo del conductor al portafusibles del kit en el compartimento motor.



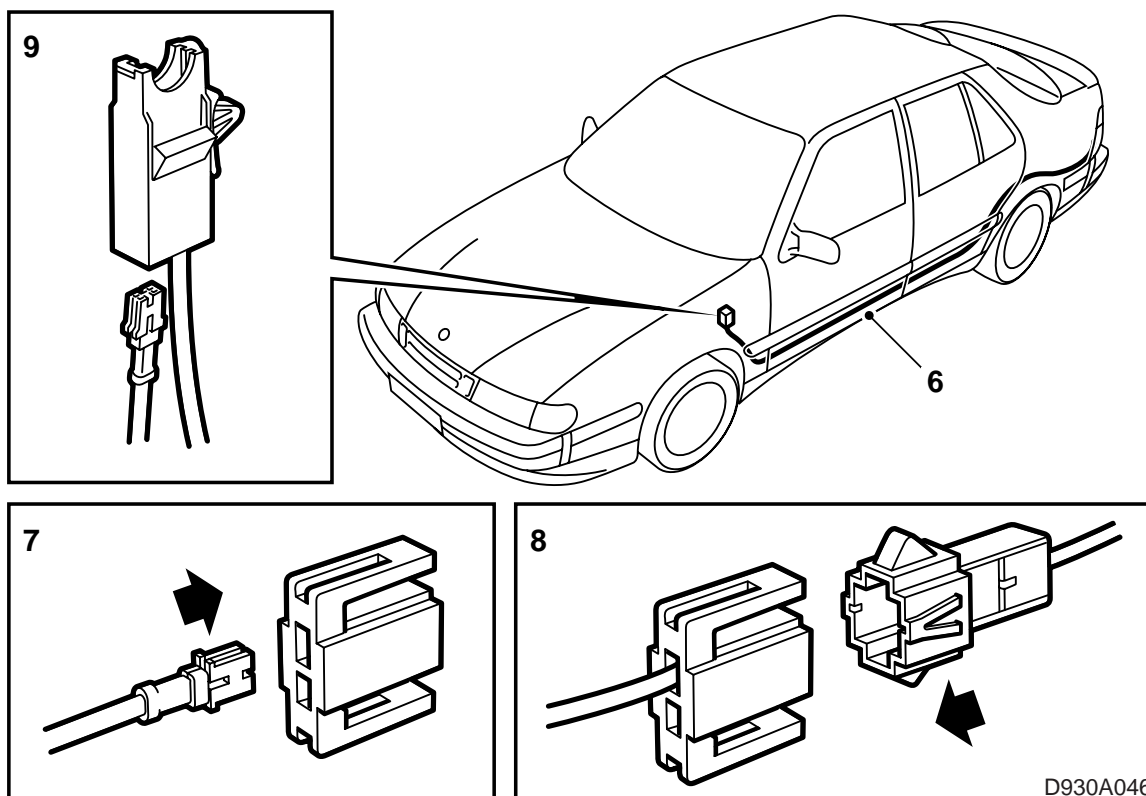
- 12 Pasar la red de conductores por debajo del depósito de expansión hasta la batería.
- 13 El cable rojo del portafusibles se monta al polo positivo del portamaxifusibles.
- 14 Para montar el portafusibles del kit, taladrar un agujero de 8 mm en un lugar adecuado en las cercanías del portamaxifusibles. Proteger el agujero contra la corrosión.
- 15 Montar el fusible y fijarlo presionando en el portafusibles.
- 16 Controlar el funcionamiento y montar todas las piezas desmontadas.



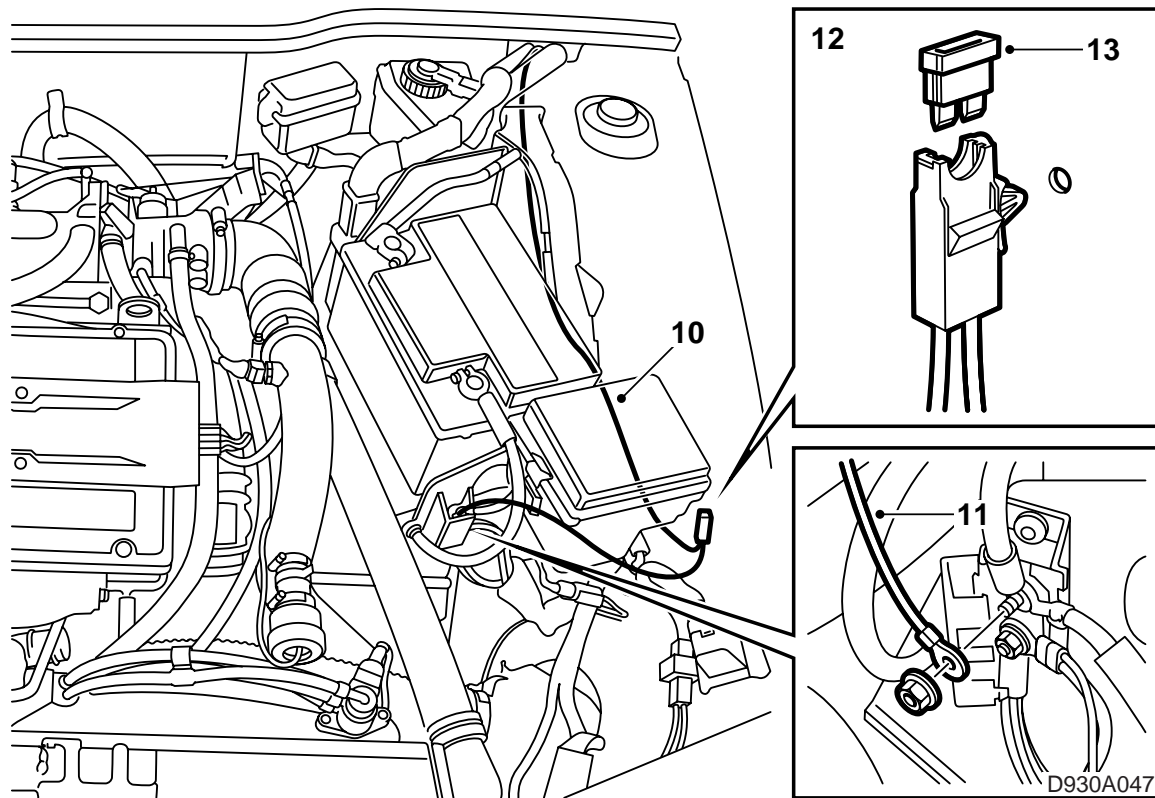
D930A045

**9000 M85-**

- 1 Desmontar el polo de negativo de la batería.
- 2 **LHD:** Desmontar el recubrimiento debajo del volante.  
**RHD:** Desmontar la guantera.
- 3 Desmontar la parte inferior del tapizado del montante B y las cubiertas del umbral en el lado izquierdo.
- 4 **CD:** Desmontar el respaldo y llevar hacia adelante la almohadilla del asiento.
- 5 Introducir el conductor en el habitáculo utilizando un alambre de acero junto al cilindro de freno.

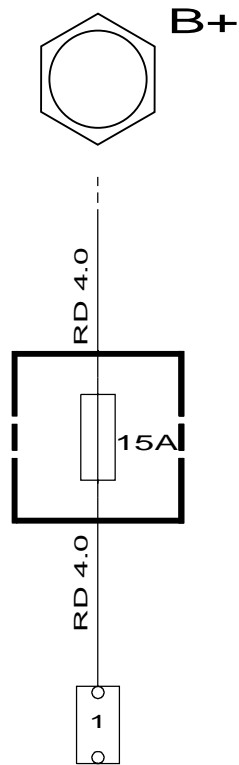


- 6 Llevar la red de conductores a lo largo de la red de conductores del automóvil hacia el faro combinado trasero izquierdo.
- 7 El cable se conecta en la caja de contacto adjunta en el kit.
- 8 En el kit para los contactos de remolque de 7 polos y 13 polos, deberá utilizarse el conductor GRIS (7 polos) o ROJO (13 polos) con la caja de contacto de 2 polos montada.
- 9 Montar el otro extremo del conductor al portafusibles del kit en el compartimento motor.



- 10 Colocar la red de conductores en el canal de cables detrás de la batería, hasta la regleta de distribución en el estante de la batería.
- 11 El cable rojo se monta a la regleta de distribución.
- 12 Para montar el portafusibles del kit, taladrar un agujero de 8 mm en un lugar adecuado en las cercanías del portamaxifusibles. Proteger el agujero contra la corrosión.
- 13 Montar el fusible y fijarlo presionando en el portafusibles.
- 14 Controlar el funcionamiento y montar todas las piezas desmontadas.

Esquema eléctrico, alimentación de positivo



D930A048