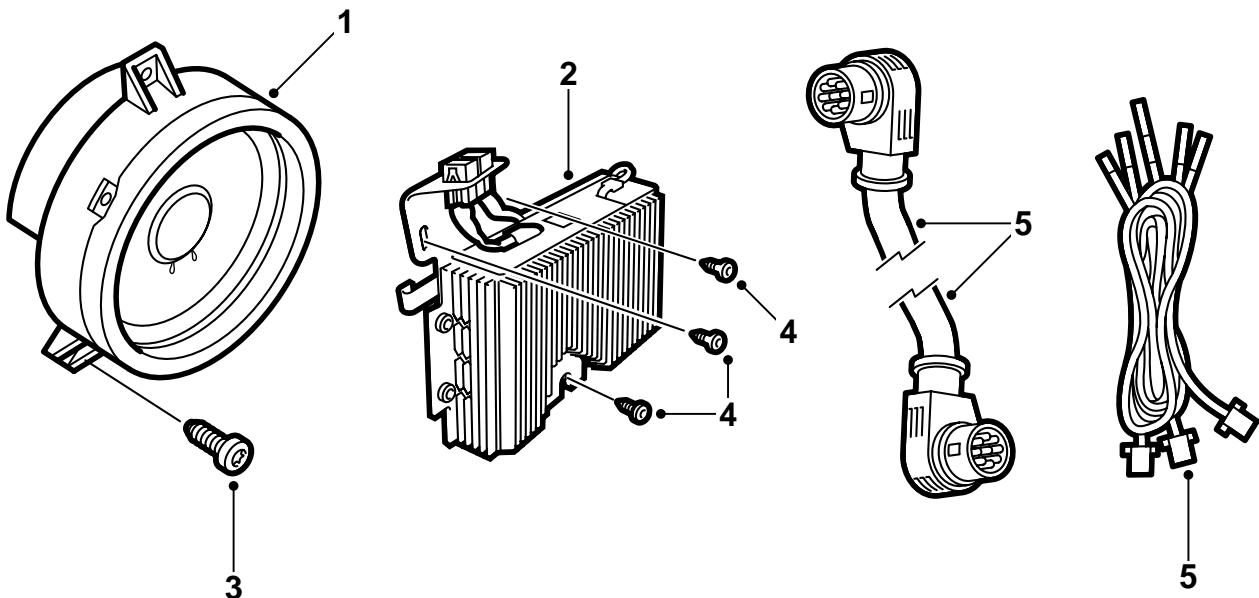


**SAAB****MONTERINGSANVISNING · INSTALLATION INSTRUCTIONS
MONTAGEANLEITUNG · INSTALLATIONS DE MONTAGE**

Saab 900 M94-, Saab 9-3

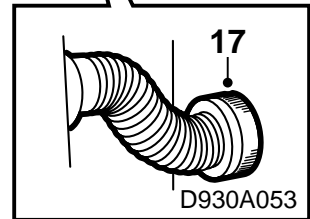
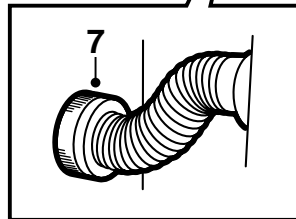
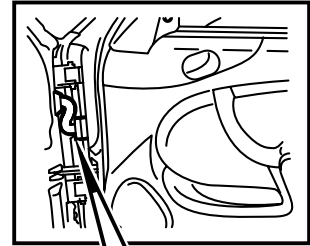
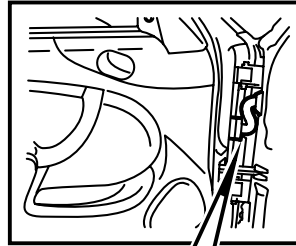
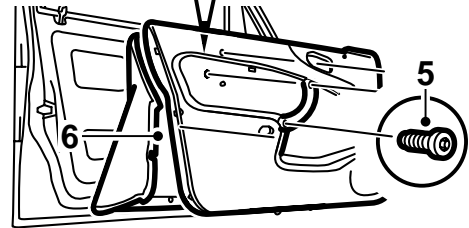
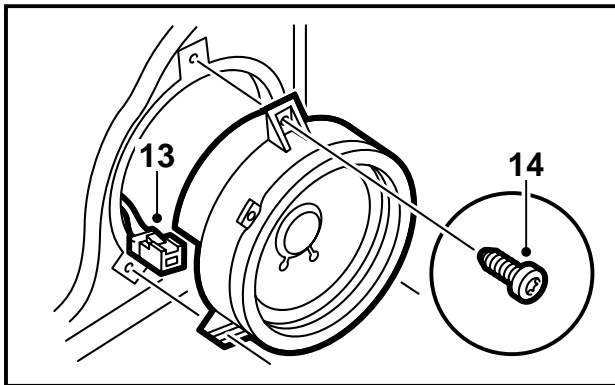
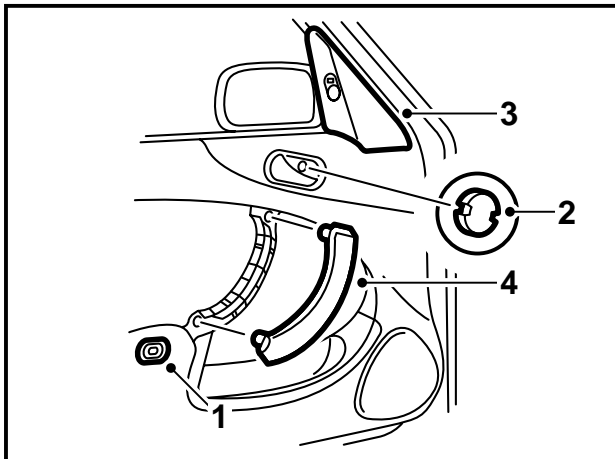
Kit de altavoces de puerta

Accessories Part No.	Group	Date	Instruction Part No.	Replaces
400 101 754 400 101 911	3:67-28	Jul 99	45 18 510	75 05 47 Dec 93 44 89 829 Apr 99



D930A051

- 1 Altavoces
- 2 Amplificador
- 3 Tornillo (6x)
- 4 Tornillo (3x)
- 5 Cable DIN
- 6 Red de conductores (se compra por separado)
LHD 400 103 313
RHD 400 103 321
- 7 Banda tensora (4x)



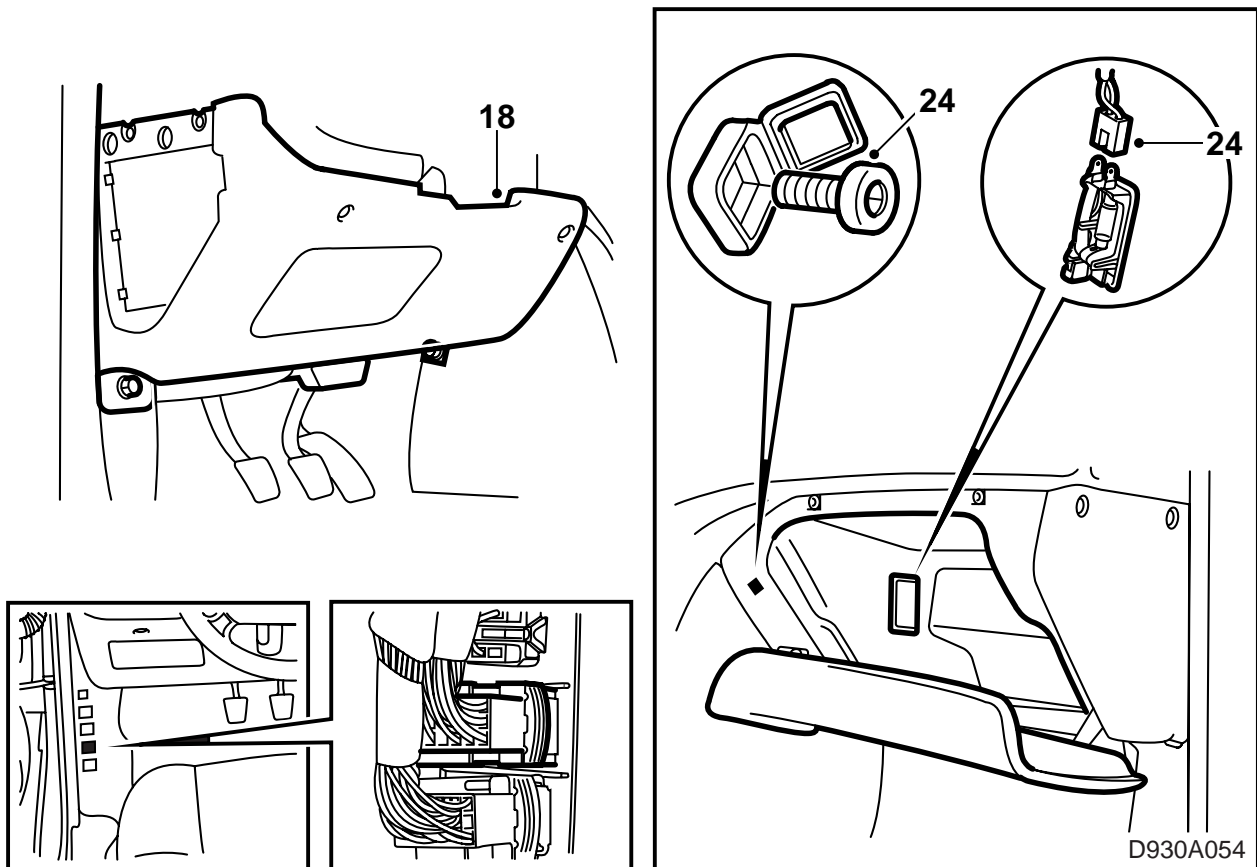
D930A053

Atención

No retorcer los cables

- 1 Desmontar el botón de apertura de la tapa del compartimento de equipajes.
- 2 Desmontar la tapa de recubrimiento en el asa de apertura y desatornillar el asa.
- 3 Desmontar la tapa de recubrimiento en el retrovisor exterior.
- 4 Desmontar la tapa de recubrimiento en el asa de cierre.
- 5 Soltar los tornillos de sujeción del tapizado de la puerta.
- 6 Desmontar el tapizado soltando los clips y sacándolo levántandolo del botón de cierre.
- 7 Dividir la red de conductores en el pasacables en la puerta.
- 8 Soltar el clip de sujeción de la red de conductores en la puerta y sacar un poco la pieza de contacto redonda del pasacables.
- 9 Montar en su lugar los cables del altavoz en la puerta y pasar los extremos sueltos a través del pasacables.
- 10 Conectar los conductores del altavoz según lo siguiente:
YE/WH ó GY/WH - clavija 19
OG/WH - clavija 20

- 11 Fijar la red de conductores en la puerta con los clips.
- 12 Hacer un agujero para el altavoz en el recubrimiento de protección contra el agua rasgando por las perforaciones.
- 13 Conectar la caja de empalme al altavoz.
- 14 Poner el altavoz en su lugar y apretar los tornillos.
- 15 Cortar un agujero en el tapizado de la puerta para el altavoz.
- 16 Volver a montar el tapizado de la puerta y apretar los tornillos.
- 17 Montar de la misma manera el altavoz del lado del pasajero. Conectar los conductores según lo siguiente:
GY - clavija 19
BN/RD - clavija 20



18 Desmontar la parte inferior del tablero en el lado del conductor.

19 Desmontar los tornillos de sujeción del portarrelés y apartarlo hacia un lado.

20 Poner en su lugar la red del altavoz del lado del conductor por debajo del tablero de instrumentos.

21 Pasar la red de conductores a través del pasacables en la puerta del conductor y conectar los conductores según lo siguiente:

YE/WH - clavija 19

OG/WH - clavija 20

22 Conectar los conductores en la caja de empalme azul H33-3 según lo siguiente:

900

YE/WH - clavija 10

OG/WH - clavija 11

GY - clavija 30

BN/RD - clavija 31

9-3

OG/WH - clavija 25

YE/WH - clavija 26

GY - clavija 28

BN/RD - clavija 29

23 Fijar la red de conductores con bandas tensoras.

24 Desmontar la guantera.

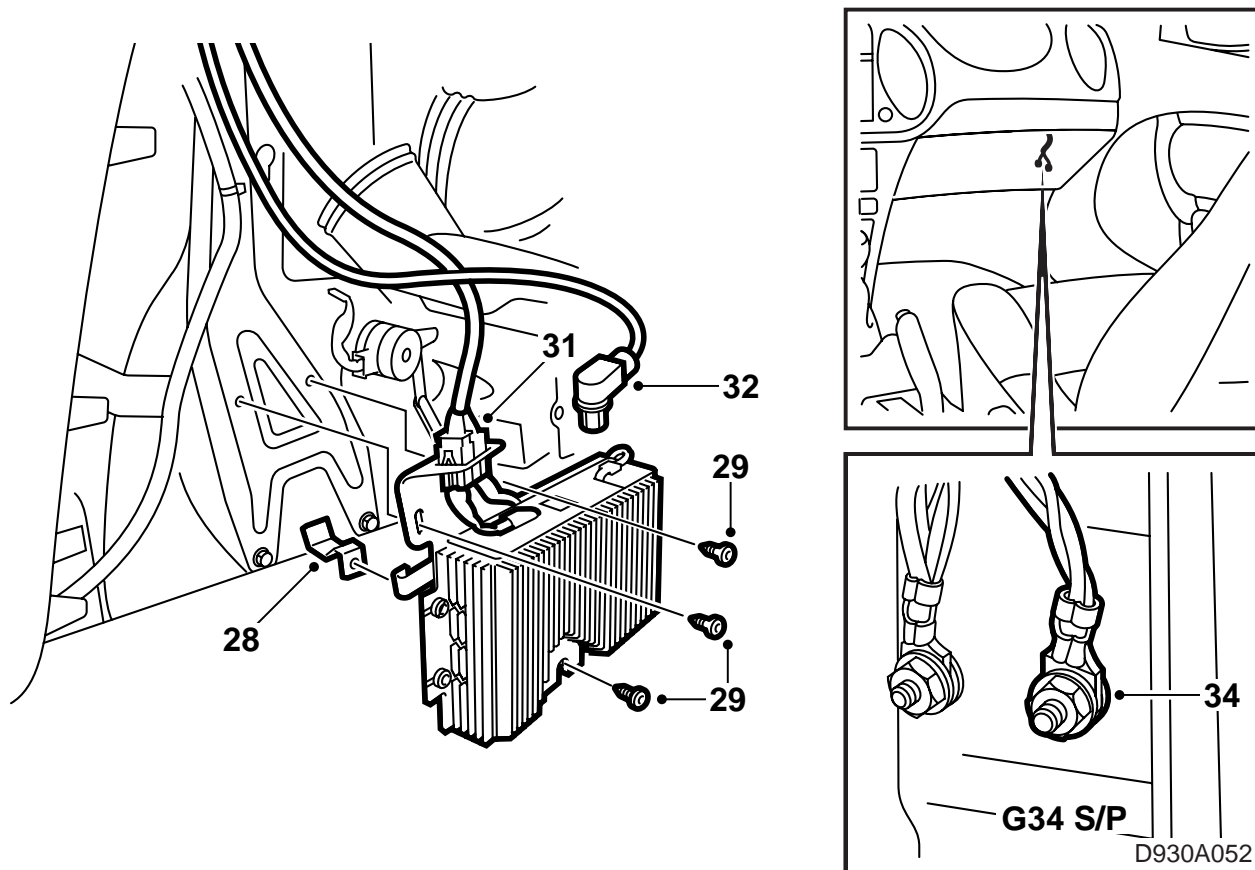
25 Desmontar el panel lateral de la consola central en el lado del pasajero.

26 Pasar la red de conductores a través del pasacables en la puerta del pasajero y conectar los conductores según lo siguiente:

GY - clavija 19

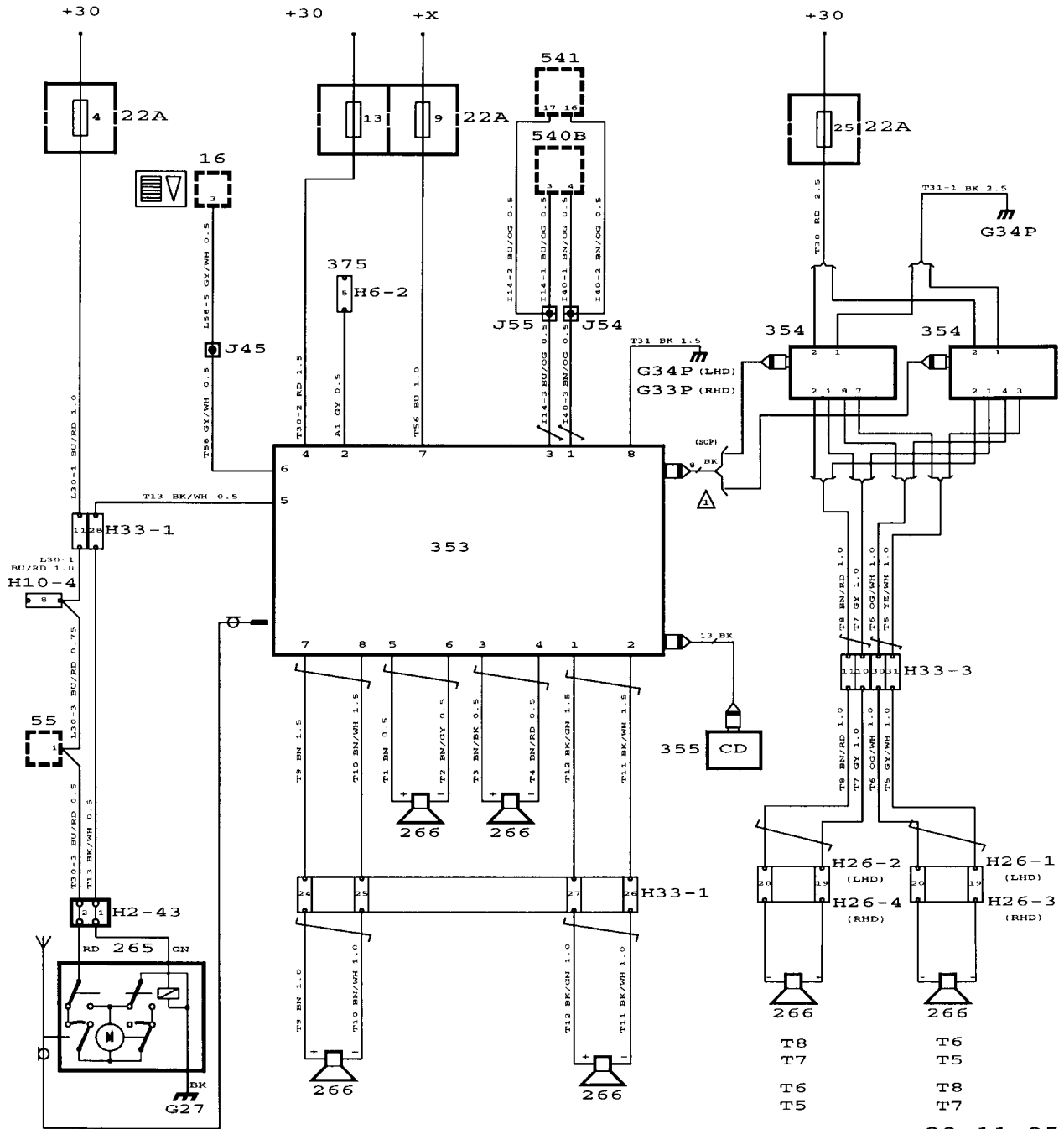
BN/RD - clavija 20

27 Fijar la red de conductores en la viga del tablero con una banda tensora.



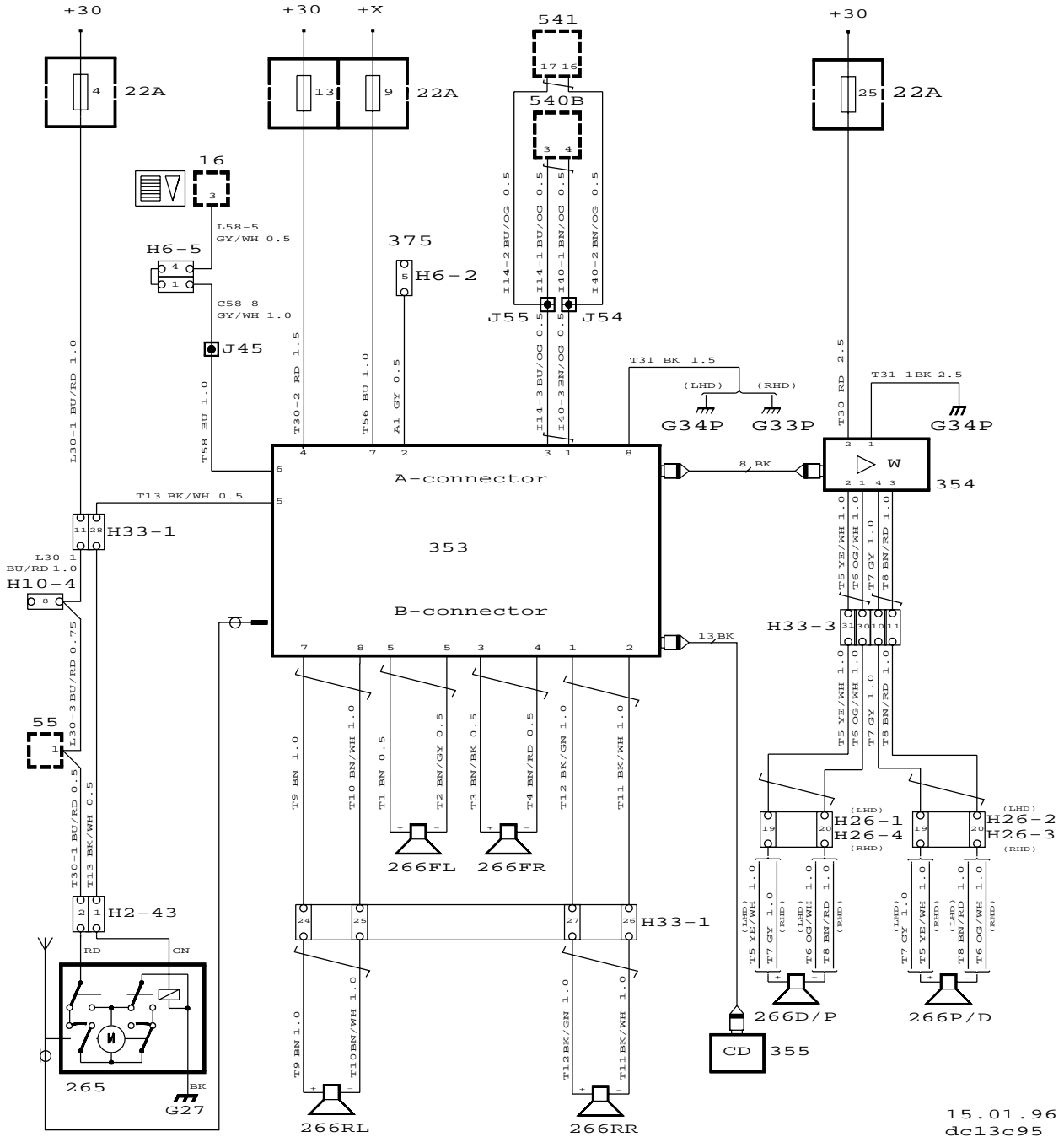
- 28 Montar en su lugar la consola del amplificador y fijarla atornillando.
- 29 Montar el amplificador en su lugar y apretar los tornillos de sujeción a la consola y pata de apoyo.
- 30 Colocar en su lugar la red de conductores del amplificador por debajo del tablero de instrumentos.
- 31 Conectar la red de conductores al amplificador.
- 32 Conectar el cable DIN al amplificador.
- 33 Sacar el radio del tablero y conectar el cable DIN.
- 34 Conectar el cable de tierra al punto de tierra G34P en el montante A en el lado del pasajero.
- 35 Conectar los conductores en la caja de empalme azul H33-3 según lo siguiente:
 YE/WH - clavija 10
 OG/WH - clavija 11
 GY - clavija 30
 BN/RD - clavija 31
- 36 Conectar el conductor para la alimentación de tensión al fusible 25 en el portafusibles.
- 37 Fijar la red de conductores con bandas tensoras.
- 38 Volver a montar el panel lateral de la consola central.
- 39 Volver a montar la guantera.
- 40 Volver a montar la parte inferior del tablero en el lado del conductor.
- 41 Volver a montar la tapa de recubrimiento sobre el asa de cierre de la puerta.
- 42 Volver a montar la tapa de recubrimiento en los retrovisores exteriores.
- 43 Colocar en su lugar el asa de apertura y fijarla atornillándola.
- 44 Montar en su lugar la tapa de recubrimiento sobre el asa de apertura.
- 45 Montar en su lugar el botón de apertura de la tapa del compartimento de equipajes.

Esquema eléctrico Saab 900 M94



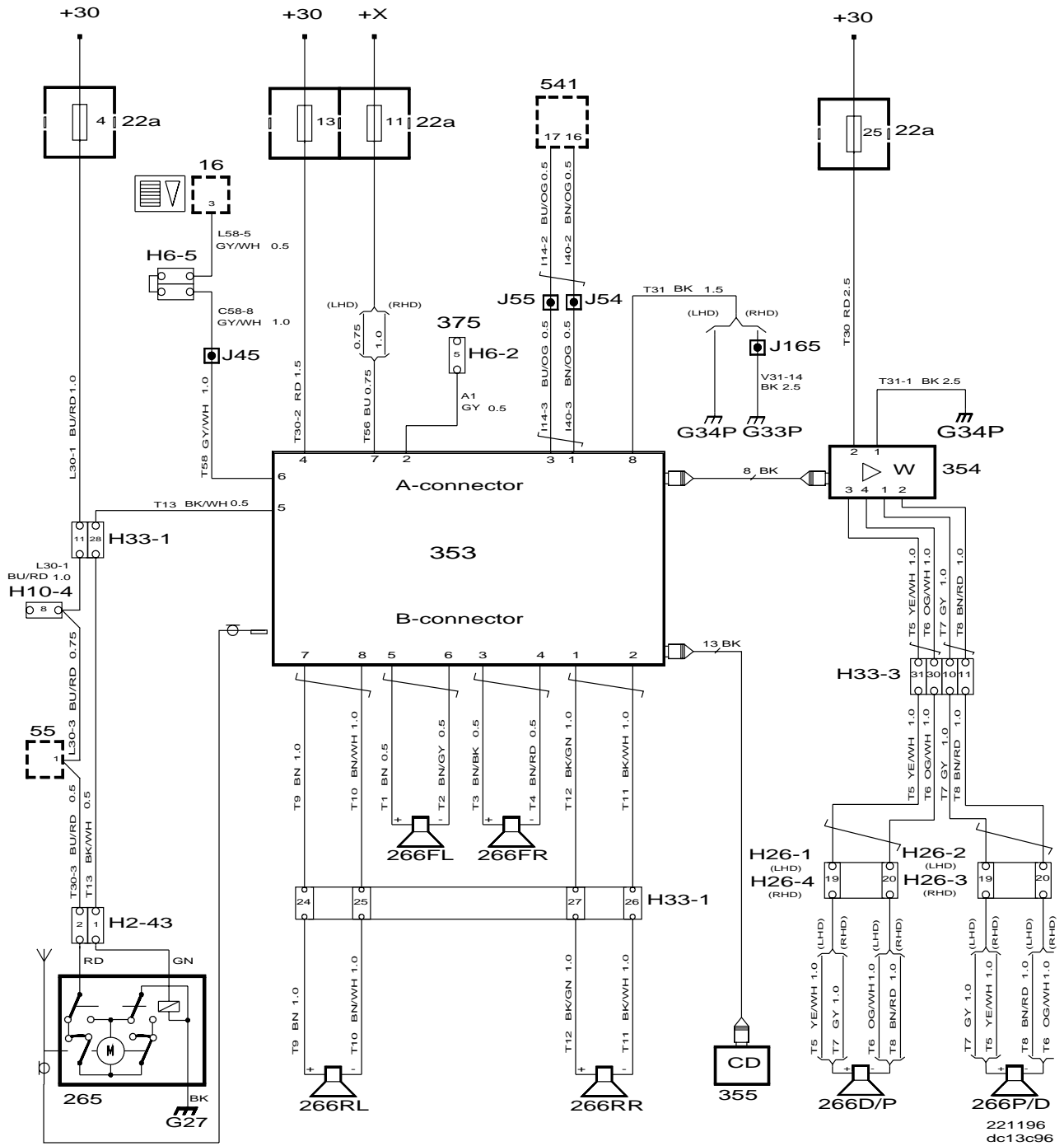
29.11.95
dc13c94

Esquema eléctrico Saab 900 M95

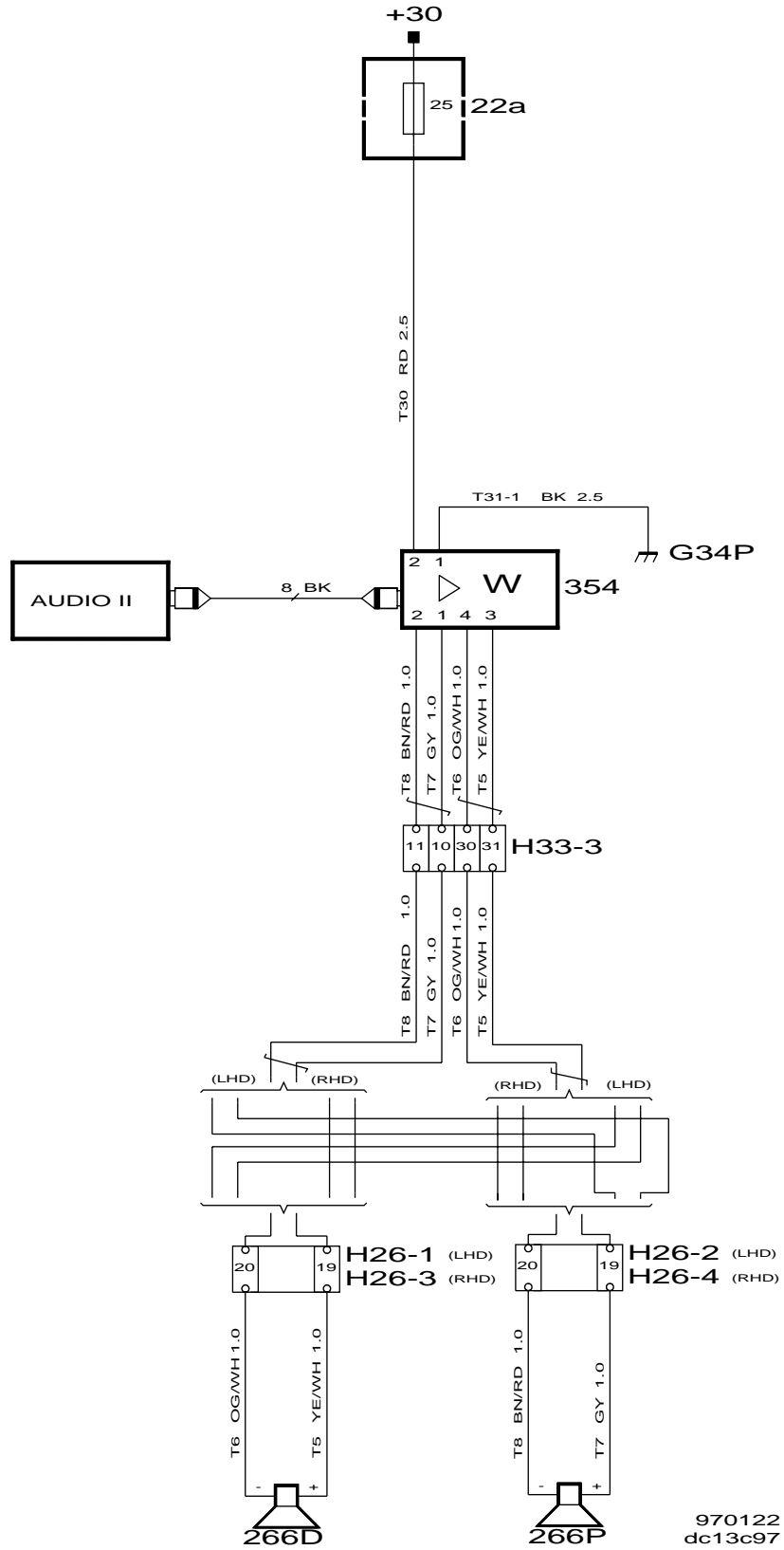


15.01.96
dc13c95

Esquema eléctrico Saab 900 M96



Esquema eléctrico Saab 900 M97



970122
dc13c97

Esquema eléctrico Saab 9-3 M98

