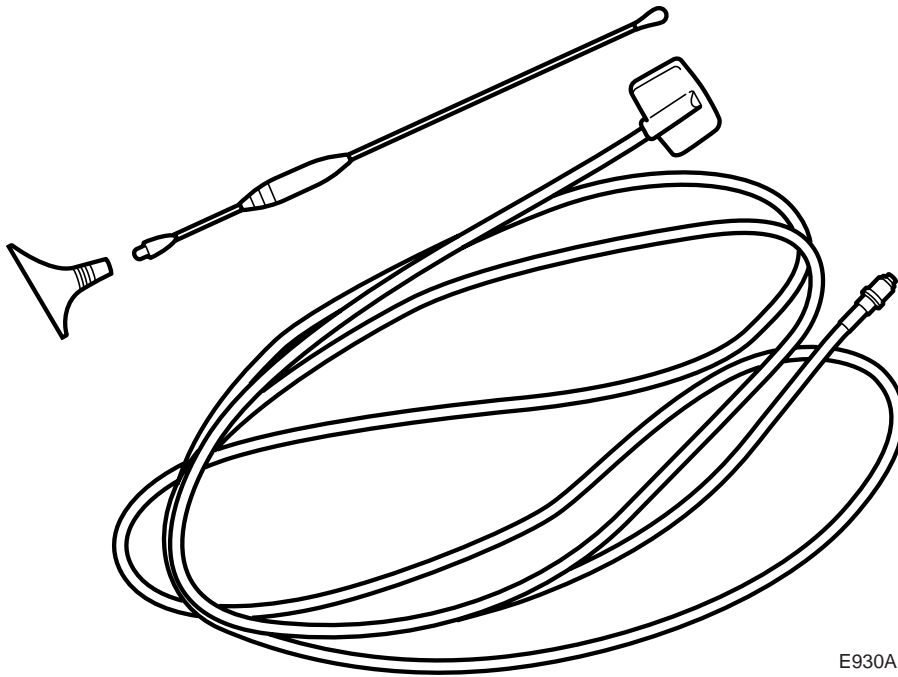


**SAAB****MONTERINGSANVISNING · INSTALLATION INSTRUCTIONS
MONTAGEANLEITUNG · INSTALLATIONS DE MONTAGE**

Saab 9-5 4D

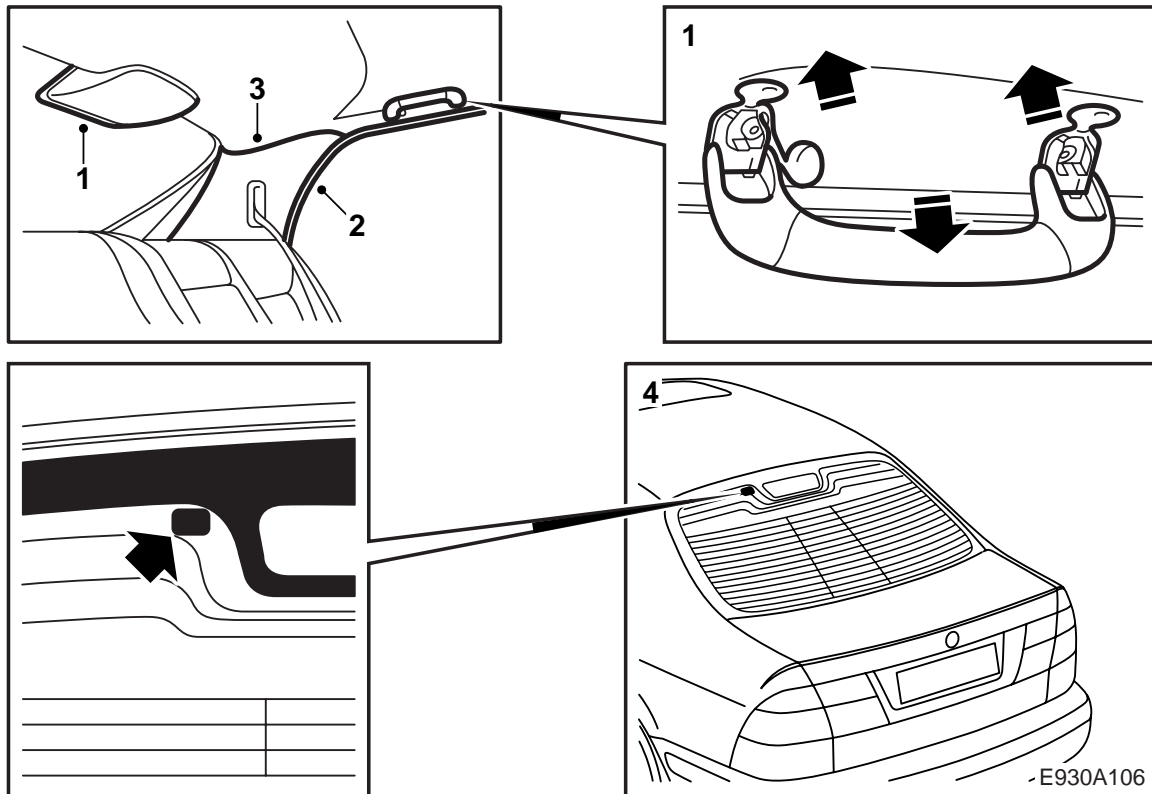
Antena de teléfono, montaje en vidrio

Accessories Part No.	Group	Date	Instruction Part No.	Replaces
400 106 712	3:67-34	Mar 99	47 12 303	47 12 303 May 98



E930A105

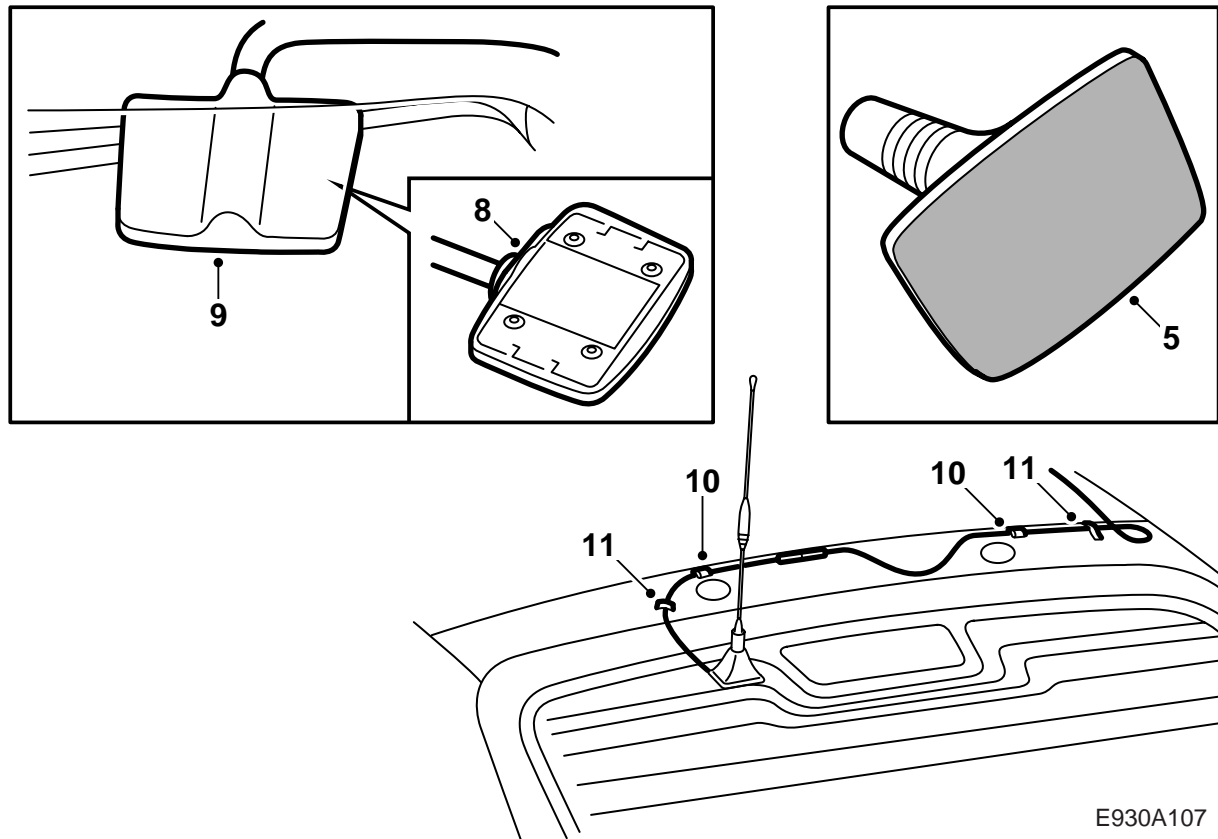
- 1 Pata de antena
- 2 Varilla de antena
- 3 Cable de antena



- 1 Desmontar la empuñadura de sujeción para curvas y la cubierta de recubrimiento de la luz de pare de colocación alta.
- 2 Soltar la parte superior de la junta de puerta en ambas puertas traseras.
- 3 Soltar la parte trasera del techo interior y ambos tapizados del montante C.
- 4 Limpiar el lado interior y exterior del cristal donde se va a montar la antena. Utilizar el paño de limpieza que acompaña al juego y secar con un paño exento de hilachas.

Atención

La temperatura deberá ser superior a 10°C. La antena no deberá montarse en el campo negro del cristal.



E930A107

- 5 Desmontar el papel de protección de la pata de la antena. No tocar la cinta y no dejar que entre en contacto con ningún objeto antes de su montaje.
- 6 Adaptar la antena en el lado exterior del cristal y montar en primer lugar contra el cristal la parte inferior de la pata. Poner seguidamente toda la pata de la antena contra el cristal y presionarla con fuerza contra el cristal durante aprox. 60 segundos. Controlar que no existan burbujas de aire entre el cristal y la pata de la antena.
- 7 Doblar el techo interior hacia abajo y soltar el cable de antena existente con el clip y conectar el cable de la antena.
- 8 Desmontar el papel de protección del receptor. No tocar la cinta y no dejar que entre en contacto con ningún objeto antes de su montaje.
- 9 Llevar con cuidado el receptor hacia el lado interior del cristal y adaptarlo contra la pata de la antena con el cable hacia arriba. Poner en primer lugar contra el cristal la parte inferior del receptor, y seguidamente todo el receptor y presionarlo con fuerza contra el cristal durante aprox. 60 segundos.
- 10 Fijar con cinta el cable de la antena en el clip y montar el clip en el canto de la plancha, ver la ilustración.

- 11 Fijar con cinta el cable en el lado interior del techo. Controlar que el cable de la antena no ocasione ruidos contra la plancha.
- 12 Controlar el funcionamiento.
- 13 Doblar hacia arriba el techo interior y fijarlo en el clip.
- 14 Volver a montar los tapizados del montante C, la cubierta de recubrimiento para la luz de pared, juntas de puerta y empuñadura de sujeción para curvas.
- 15 Fijar enroscando la varilla de la antena en la pata y orientarla de manera que quede en posición vertical. Una inclinación de aprox. 10° significa una pérdida de potencia de aprox. 3dB.

Atención

El automóvil no deberá lavarse en un lavado automático antes de transcurridas 72 horas. La cola debe tener tiempo para endurecer.

- 16 Dejar las instrucciones de montaje en el automóvil.
- 17 Indicar al cliente que la varilla de la antena debe desmontarse antes de lavar el automóvil en una estación automática de lavado.