

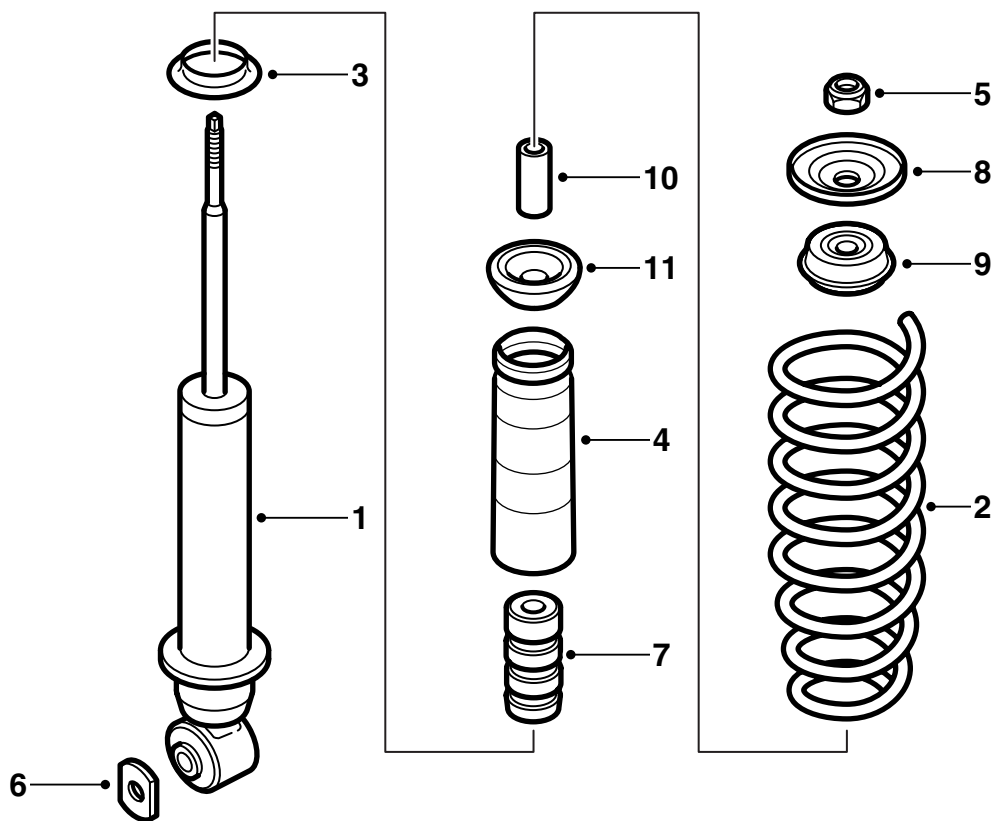


MONTERINGSANVISNING · INSTALLATION INSTRUCTIONS
MONTAGEANLEITUNG · INSTRUCTIONS DE MONTAGE

Saab 9-5 -M02

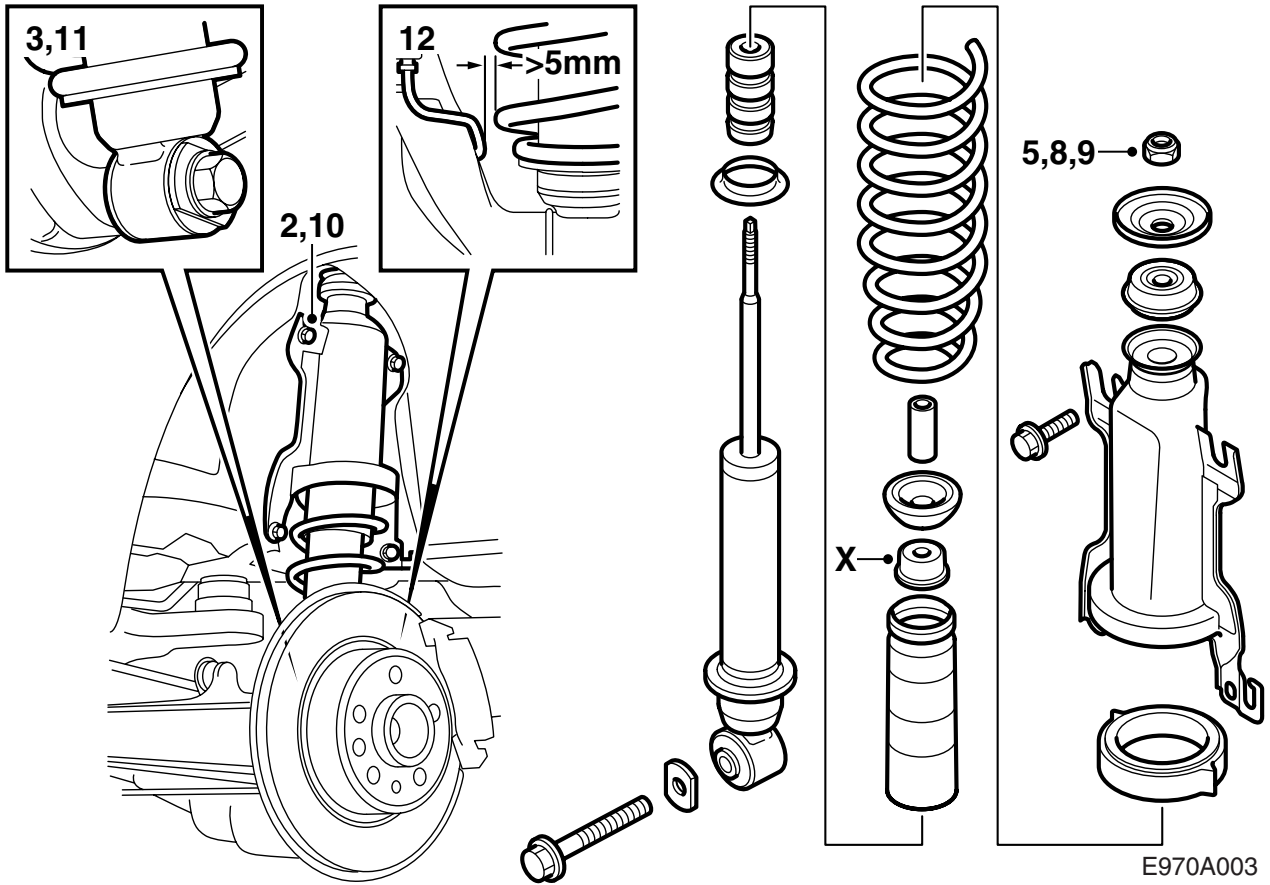
Regulación de nivel

Accessories Part No.	Group	Date	Instruction Part No.	Replaces
400 111 845 400 112 702 400 130 480 400 130 498	7:61-7	Sep 04	48 35 922	48 35 922 Feb 01



E970A002

- 1 Amortiguador (x2)
- 2 Muelle (x2)
- 3 Aro distanciador (x2)
- 4 Guardapolvos (x2)
- 5 Contratuerca (x2)
- 6 Arandela (x2)
- 7 Pieza de tope (x2)
- 8 Arandela (x2)
- 9 Casquillo de goma (x2)
- 10 Manguito (x2)
- 11 Casquillo de goma (x2)



- 1 Elevar el automóvil y desmontar la rueda trasera.
- 2 Desmontar los tornillos de fijación inferiores de la consola del muelle y soltar un poco los superiores.
- 3 Desmontar el tornillo de fijación inferior del amortiguador.
- 4 Sacar el paquete de muelles con el amortiguador.
- 5 Soltar la contratuerca del amortiguador sin soltarla totalmente (sujetar en la barra del émbolo).
- 6 Presionar la consola del muelle hacia abajo para descargar el amortiguador y desmontar la tuerca central, arandela y casquillo de goma. En algunos casos se puede utilizar la prensa 88 18 791.
- 7 Juntar montando la arandela (X) del amortiguador antiguo con el guardapolvos del kit y colocar el aro distanciador del kit, pieza de tope, el muelle nuevo, guardapolvos, casquillos de goma, aro distanciador superior del muelle y la consola del muelle en el nuevo amortiguador.

Atención

Comprobar que el extremo del muelle quede en su ranura en el aro distanciador.

- 8 Presionar la consola del muelle hacia abajo para descargar el amortiguador y montar el casquillo de goma y arandela. Atornillar algunas vueltas la contratuerca nueva (utilizar en los casos necesarios la prensa).
- 9 Apretar la contratuerca del amortiguador (sujetar la barra del émbolo).
Par de apriete 20 Nm (15 lbf ft).
- 10 Adaptar el paquete de muelles a su lugar, la consola deberá desplazarse hacia adelante, y apretar los tornillos.

Atención

No olvidar la arandela de seguridad en el tornillo inferior trasero en el lado derecho.

Par de apriete 55 Nm (41 lbf ft).

- 11 Encajar la fijación inferior del amortiguador en el eje trasero. Colocar el tornillo. Elevar la caja del pivote con un gato de columna a aproximadamente la misma posición que cuando el automóvil descansa sobre las ruedas. Apretar el tornillo y la arandela del kit.
Par de apriete 190 Nm (141 lbf ft).
- 12 **Automóviles 4D con yugo de dos émbolos (yugo de freno fijo):** Controlar que la distancia entre el muelle y el tubo de freno sea de mínimo 5 mm.

Si la distancia es menor, deberá curvarse con cuidado el tubo de freno de la manera siguiente hasta que la distancia sea de mín. 5 mm: Envolver, con cinta adhesiva textil, las hojas de dos destornilladores y colocar uno como contrapoyo entre el tubo de freno y la articulación longitudinal y curvar con cuidado con el otro destornillador para apartar el tubo de freno del muelle.



ADVERTENCIA

No se deberá dañar la protección anticorrosión del tubo de freno.

- 13 Limpiar la suciedad y roña de la superficie de contacto entre la llanta y el disco de freno.
- 14 Aplicar pasta blanca de grasa de presión alta (nr. de art. 30 06 442) en el cubo.

Atención

Comprobar que la grasa no quede en la superficie de contacto entre la llanta y el disco de freno.

- 15 **Llanta de aluminio:** Aplicar aceite en las roscas del tornillo y en la superficie cónica en el tornillo.
- 16 Colgar la rueda en su lugar, montar los tornillos y apretarlos en cruz manualmente, de manera que se centre la rueda.
- 17 Apretar los tornillos en cruz dos veces.

Atención

La rueda deberá colgar libremente al realizar el apriete.

Par de apriete:

Llanta de aluminio 110 Nm (81 lbf ft)

llanta de aluminio 50 Nm +90°+90°, máx. 110 Nm (37 lbf ft +90°+90°, máx. 81 lbf ft)

Observación

Para evitar el apriete excesivo de los tornillos durante el montaje de la llanta de acero, realice el apriete angular con la llave dinamométrica ajustada a 110 Nm (81 lbf ft). Si la llave dinamométrica muestra que se ha llegado a 110 Nm (81 lbf ft), el apriete angular deberá interrumpirse.

- 18 Bajar el coche.