

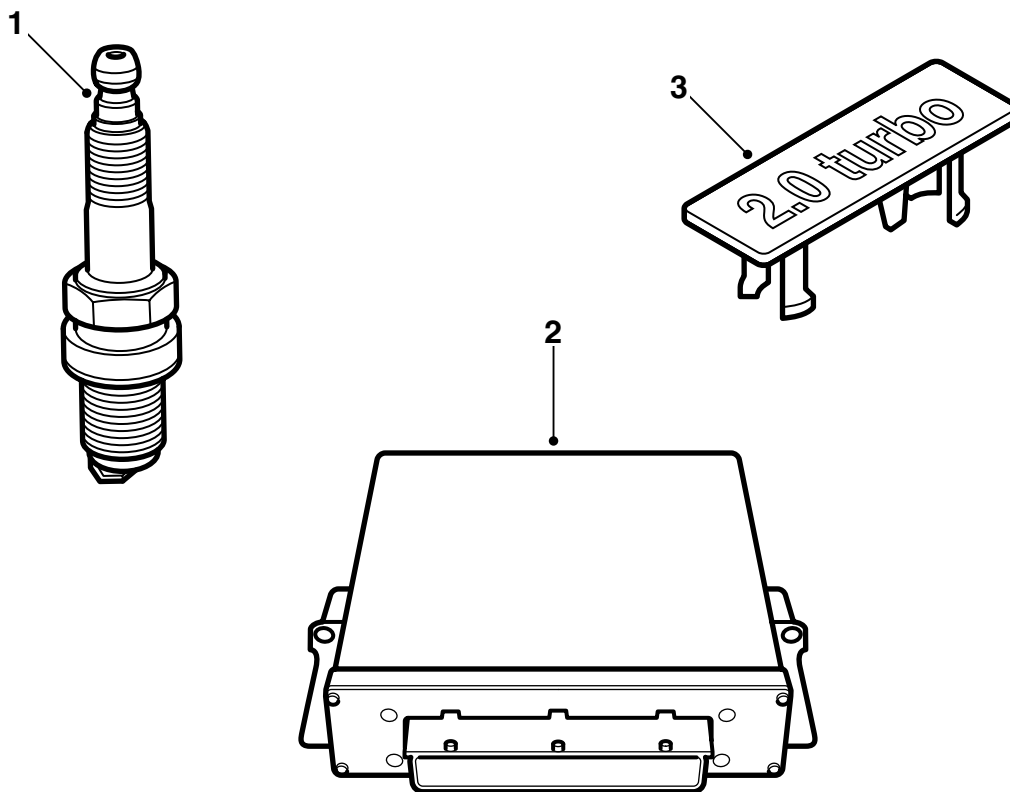


**MONTERINGSANVISNING · INSTALLATION INSTRUCTIONS
MONTAGEANLEITUNG · INSTRUCTIONS DE MONTAGE**

Saab 9-5 B205E M01

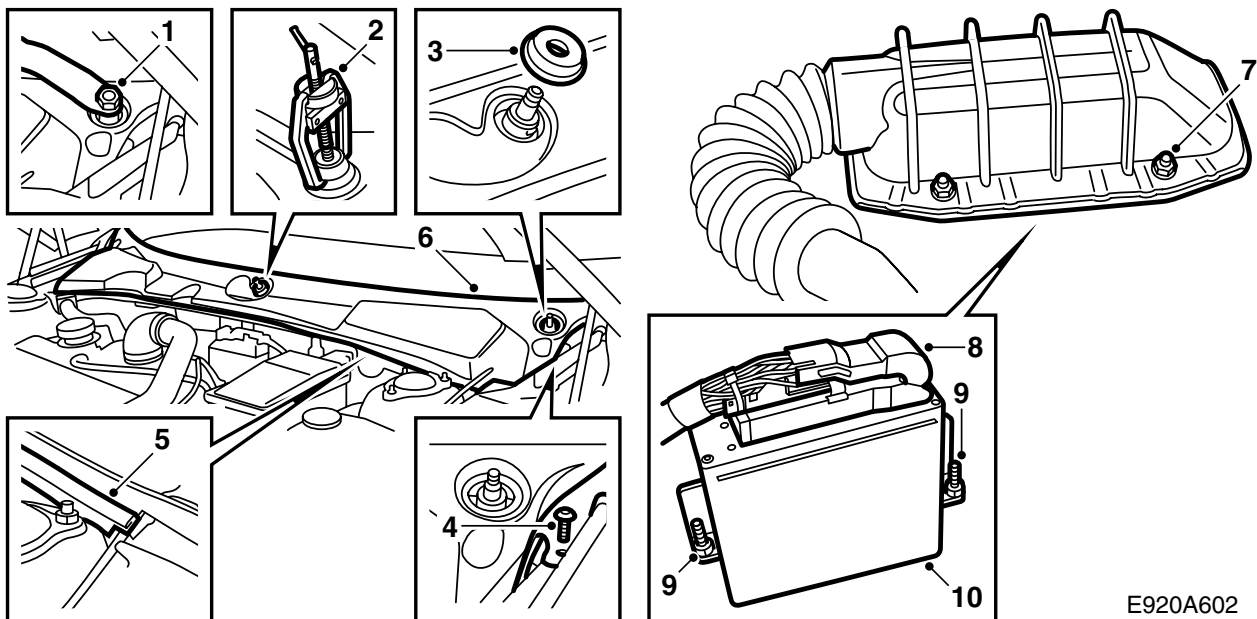
Kit de actualización electrónica del motor

Accessories Part No.	Group	Date	Instruction Part No.	Replaces
400 129 227 400 129 235	9:29-03	Jul 02	53 80 886	53 80 886 Jun 00



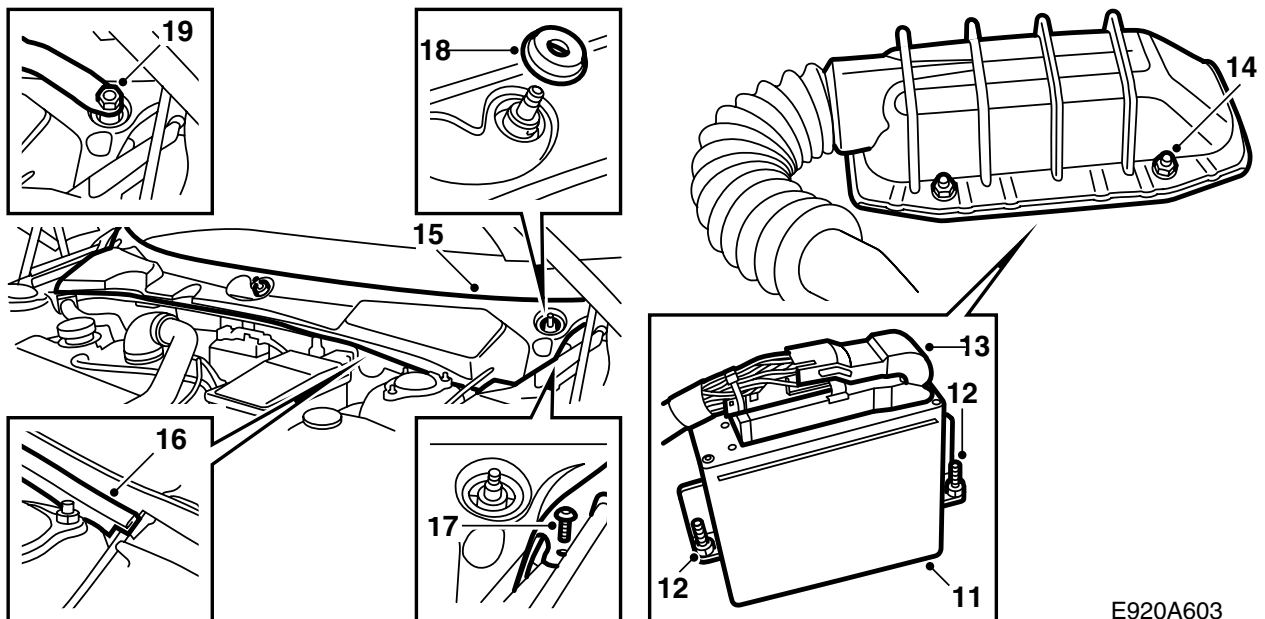
E920A017

- 1 Bujías (4 pzas.)
- 2 Dispositivo de mando
- 3 Emblema



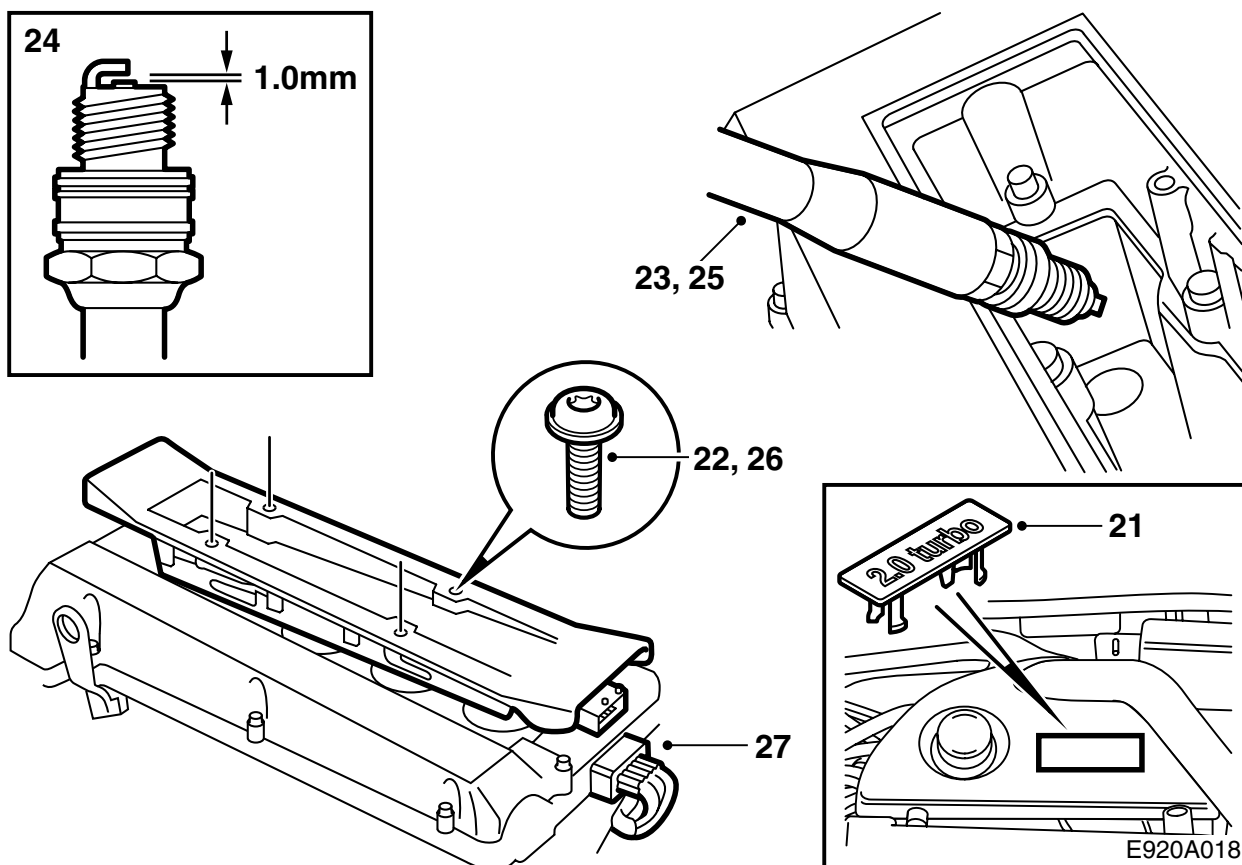
- 1 Extraer las arandelas de recubrimiento sobre las tuercas de las varillas de los limpiaparabrisas y soltar un poco las tuercas.
- 2 Soltar los brazos de los limpiaparabrisas con el extractor 85 80 144. Desmontar las tuercas y los brazos de los limpiaparabrisas.
- 3 Desmontar las empaquetaduras de goma de las varillas de los limpiaparabrisas.
- 4 Desmontar los dos clips atornillados en los laterales del recubrimiento del parabrisas.
- 5 Soltar la empaquetadura de goma.
- 6 Desmontar el recubrimiento del parabrisas estirando de su canto delantero hacia arriba/hacia adelante. Ser cuidadosos con la pieza de paso del cable de apertura del capó en el lado izquierdo.
- 7 Soltar las 4 tuercas de sujeción de la cubierta de protección del dispositivo de mando.
- 8 Doblar hacia arriba la protección y soltar la caja de contacto del dispositivo de mando doblando el gancho de bloqueo hacia la derecha.
- 9 Soltar las 2 tuercas del dispositivo de mando, utilizar preferiblemente un manguito magnético de 10 mm.
- 10 Sacar el dispositivo de mando recto hacia arriba.

E920A602



E920A603

- 11 Montar el dispositivo de mando nuevo.
- 12 Apretar las 2 tuercas de fijación del dispositivo de mando.
- 13 Rociar Kontakt 61 (nr. de art. 30 21 763) en el multicontacto del dispositivo de mando, conectarlo y bloquearlo doblando hacia abajo el gancho de bloqueo.
- 14 Montar la cubierta de protección y apretar las 4 tuercas de sujeción.
- 15 Adaptar el recubrimiento del parabrisas. Ser cuidadosos con la pieza de paso del cable de apertura del capó en el lado izquierdo.
- 16 Montar la empaquetadura de goma.
- 17 Montar los dos clips atornillados en los laterales del recubrimiento del parabrisas.
- 18 Volver a montar las empaquetaduras de goma de las varillas de los limpiaparabrisas.
- 19 Montar los brazos de los limpiaparabrisas, ajustarlos a la posición de descanso correcta según las marcaciones en el parabrisas y apretar las tuercas.
- 20 Volver a montar las arandelas de recubrimiento sobre las tuercas de las varillas de los limpiaparabrisas.



21 Desmontar la cubierta de recubrimiento del motor, desmontar el emblema de la cubierta y montar el nuevo emblema. Montar la cubierta de recubrimiento.

22 Desmontar la caja de contacto del casete de encendido y los 4 tornillos de fijación.

23 Desmontar el casete de encendido y desmontar las bujías.

24 Controlar la separación entre los electrodos en las nuevas bujías. Deberá ser de 1,0-1,1 mm.

25 Lubricar las roscas de las nuevas bujías con Molykote 1000 (nr. de art. 30 20 271) o similar y montar las bujías.

Par de apriete 27 Nm (20 lbf ft).

26 Lubricar las empaquetaduras de goma en las conexiones del casete de encendido a las bujías con Krytox (nr. de art. 30 19 312) y montar el casete de encendido.

Par de apriete 11 Nm (8 lbf ft).

27 Conectar la caja de contacto del casete de encendido.

28 Vincular el dispositivo de mando al dispositivo de mando TWICE y el instrumento principal conectando el instrumento de diagnóstico, seleccionando TWICE y el menú "Inmovilización" y seguidamente "Programación".

Atención

Una vez realizada la programación, pueden existir códigos de avería en el sistema de control del motor. Borrarlos.

29 **Suecia:** Rellenar el certificado, adjunto a las instrucciones de montaje, y entregarlo al cliente.

Atención

El automóvil deberá ser sometido a una inspección de matriculación debido a la modificación de la potencia del motor.

El certificado deberá ser mostrado en la inspección de matriculación.

30 Entregar al cliente las instrucciones de montaje y el "TUNING KIT CERTIFICATE FOR SAAB 9-5".