

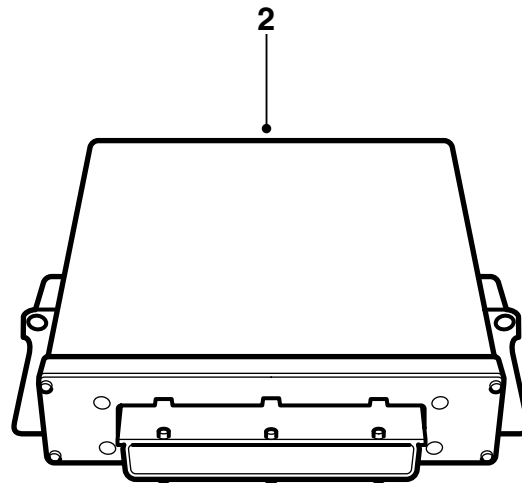
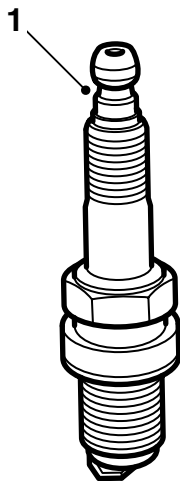


**MONTERINGSANVISNING · INSTALLATION INSTRUCTIONS
MONTAGEANLEITUNG · INSTRUCTIONS DE MONTAGE**

Saab 9-3 B205E

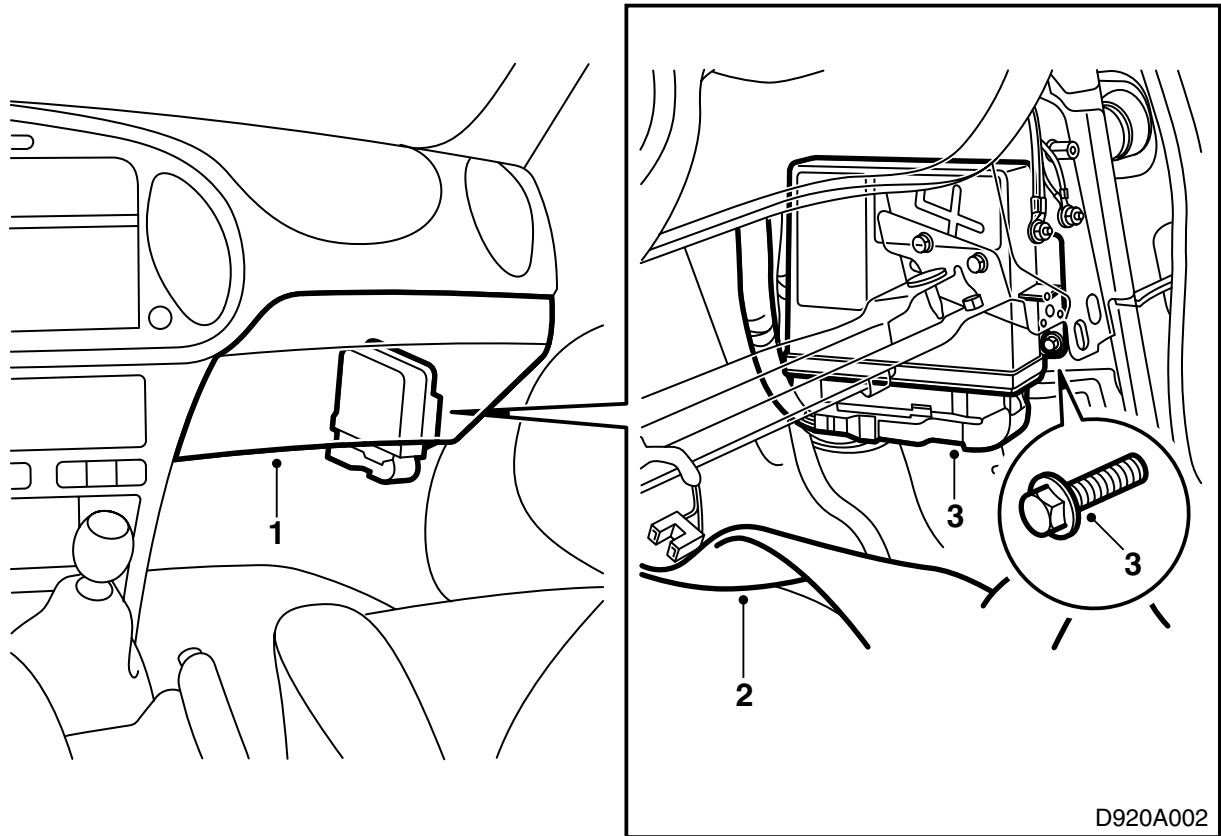
Juego de optimización electrónica del motor

Accessories Part No.	Group	Date	Instruction Part No.	Replaces
400 130 027 400 130 035	9:29-04	Dec 00	53 81 918	53 81 918 Nov 00

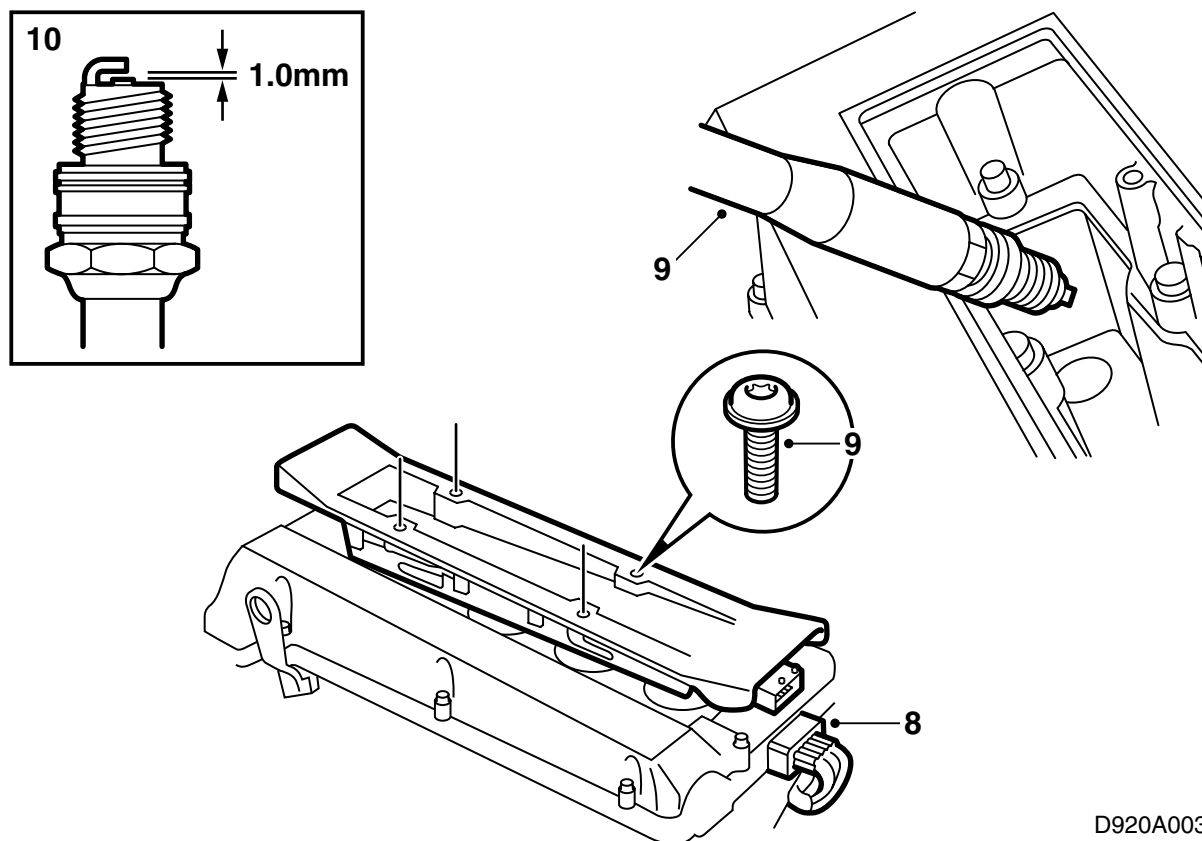


D920A001

- 1 Bujías (4 unidades)
- 2 Dispositivo de mando



- 1 Desmontar la guantera.
- 2 Apartar la alfombrilla.
- 3 Desmontar el dispositivo de contacto y desmontar el dispositivo de mando.
- 4 Montar el dispositivo de mando.
- 5 Conectar el dispositivo de conexión.
- 6 Reponer la alfombrilla.
- 7 Montar la guantera.



D920A003

8 Desmontar el dispositivo de contacto del casete de encendido y los 4 tornillos de fijación.

9 Desmontar el casete de encendido y las bujías.

10 Controlar la separación entre los electrodos en las nuevas bujías. Deberá ser de 1,0-1,1 mm.

11 Lubricar las roscas de las nuevas bujías con Molykote 1000 (nr. de art. 30 20 271) o similar y montar las bujías.

Par de apriete 27 Nm (20 lbf ft).

12 Lubricar las empaquetaduras de goma en las conexiones del casete de encendido a las bujías con Krytox (nr. de art. 30 19 312) y montar el casete de encendido.

Par de apriete 11 Nm (8 lbf ft).

13 Conectar el dispositivo de contacto

14 Programar el dispositivo de mando para vincularlo al dispositivo de mando TWICE y el instrumento principal. Conectar el instrumento de diagnóstico, girar la llave de encendido a la posición ON, y seleccionar Carrocería, TWICE y el menú "Inmovilización". Después de aprox. 10 seg. ha quedado programada la inmovilización.

Atención

Una vez realizada la programación, pueden existir códigos de avería en el sistema de control del motor. Borrarlos.

Compruebe que puede arrancarse el motor.

15 **Suecia:** Rellenar el certificado, adjunto a las instrucciones de montaje, y entregarlo al cliente.

Atención

El automóvil deberá ser sometido a una inspección de matriculación debido a la modificación de la potencia del motor.

El certificado deberá ser mostrado en la inspección de matriculación.

16 Entregar al cliente las instrucciones de montaje y el "TUNING KIT CERTIFICATE FOR SAAB 9-3".