

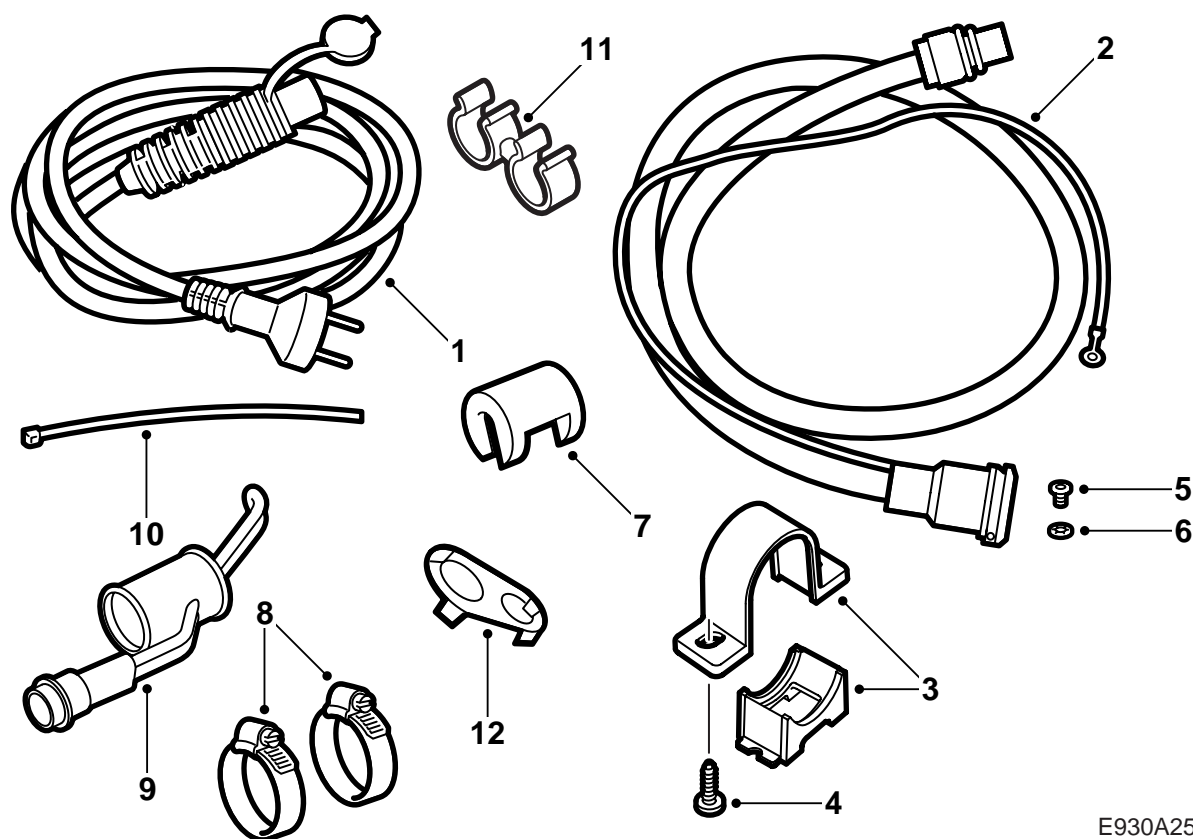


MONTERINGSANVISNING · INSTALLATION INSTRUCTIONS
MONTAGEANLEITUNG · INSTRUCTIONS DE MONTAGE

Saab 9-5 B308

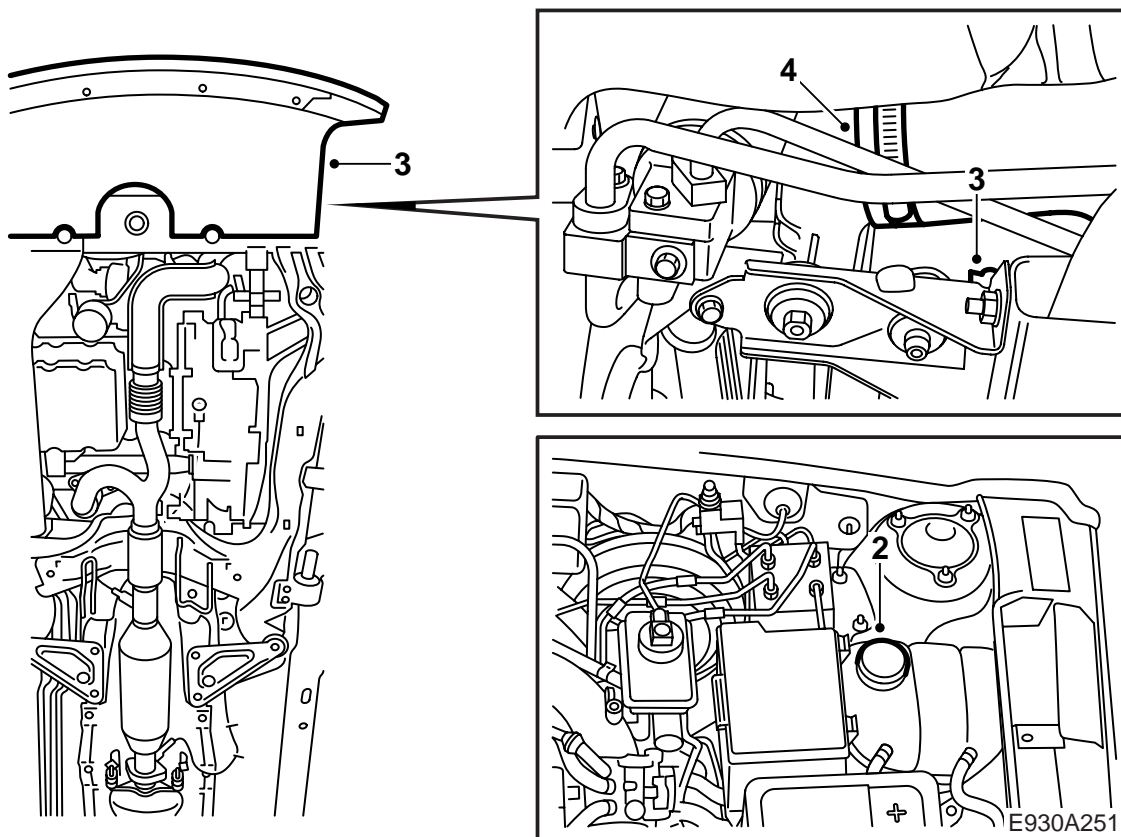
Calefactor de motor

Accessories Part No.	Group	Date	Instruction Part No.	Replaces
400 130 613	9:87-32	Jul 01	53 29 289	53 29 289 Jun 01



E930A250

- 1 Cable de conexión
- 2 Contacto con cable de conexión
- 3 Soporte
- 4 Tornillo (x2)
- 5 Tornillo
- 6 Arandela estriada
- 7 Clips de cierre
- 8 Abrazadera de manguera (x2)
- 9 Elemento calefactor
- 10 Cinta de apriete (x5)
- 11 Clip doble
- 12 Retén (x3)



- 1 Leer las instrucciones de montaje y controlar que estén comprendidas todas las piezas.

Observación

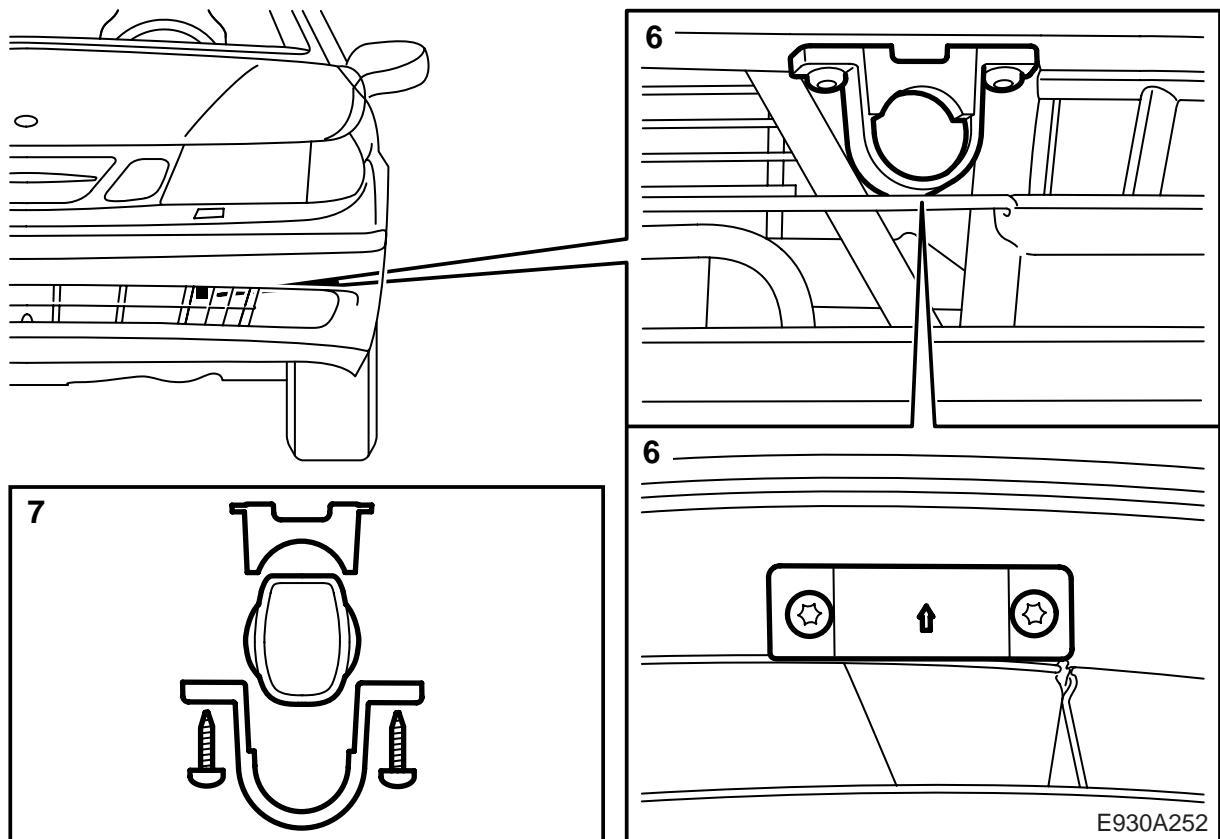
Si el vehículo está equipado con otro aparato de radio que no sea el Saab Audio System, controlar y anotar el código antirrobo.

- 2 Poner una protección sobre el guardabarros y sacar la tapa del depósito de expansión.

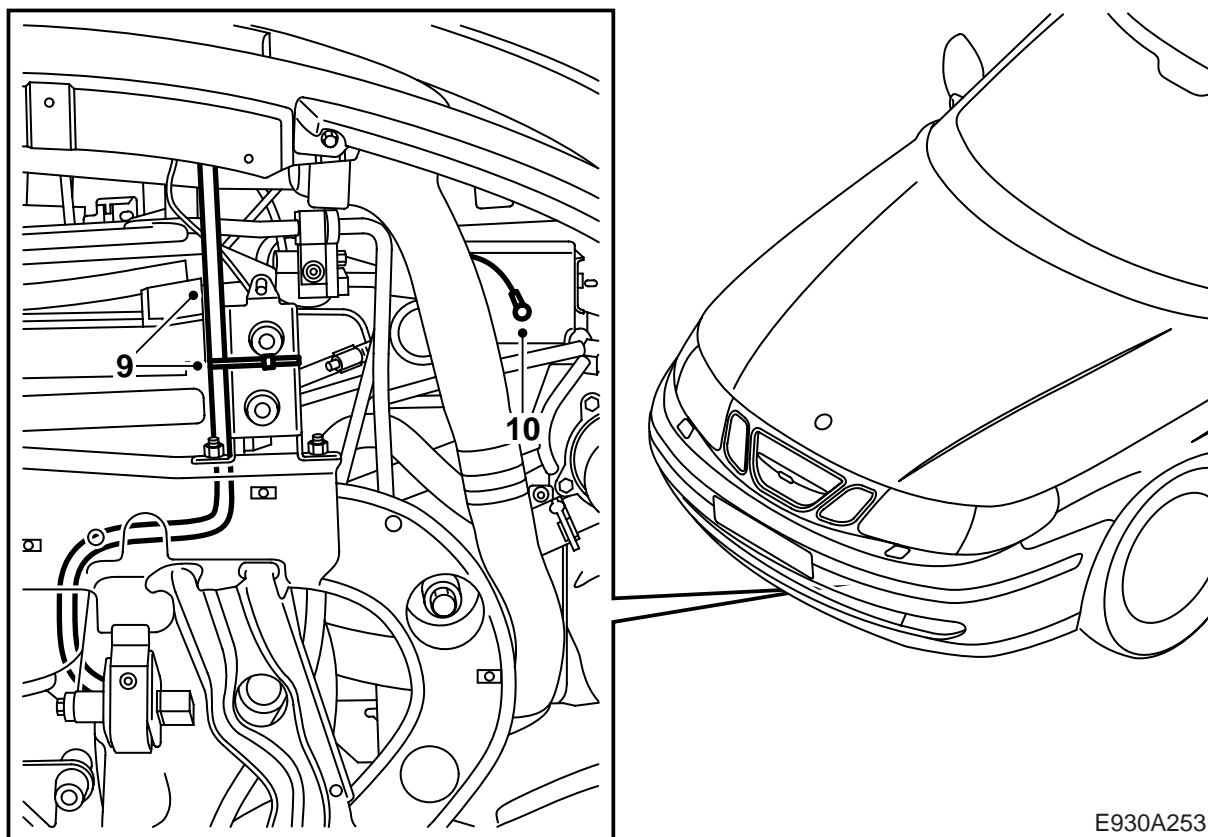
ADVERTENCIA

Tener cuidado si el motor está caliente, pues lo estará también el refrigerante. También hay riesgo de quemarse con el múltiple.

- 3 Elevar el automóvil. Poner un recipiente de recogida para el refrigerante. Desmontar el escudo de aire detrás del parachoques, acoplar una manguera, abrir el tapón de vaciado y vaciar el refrigerante.
- 4 Soltar la abrazadera de manguera al tubo de presión turbo desde el refrigerador de aire de alimentación. Dejar la manguera colgando en el refrigerador de aire de alimentación.

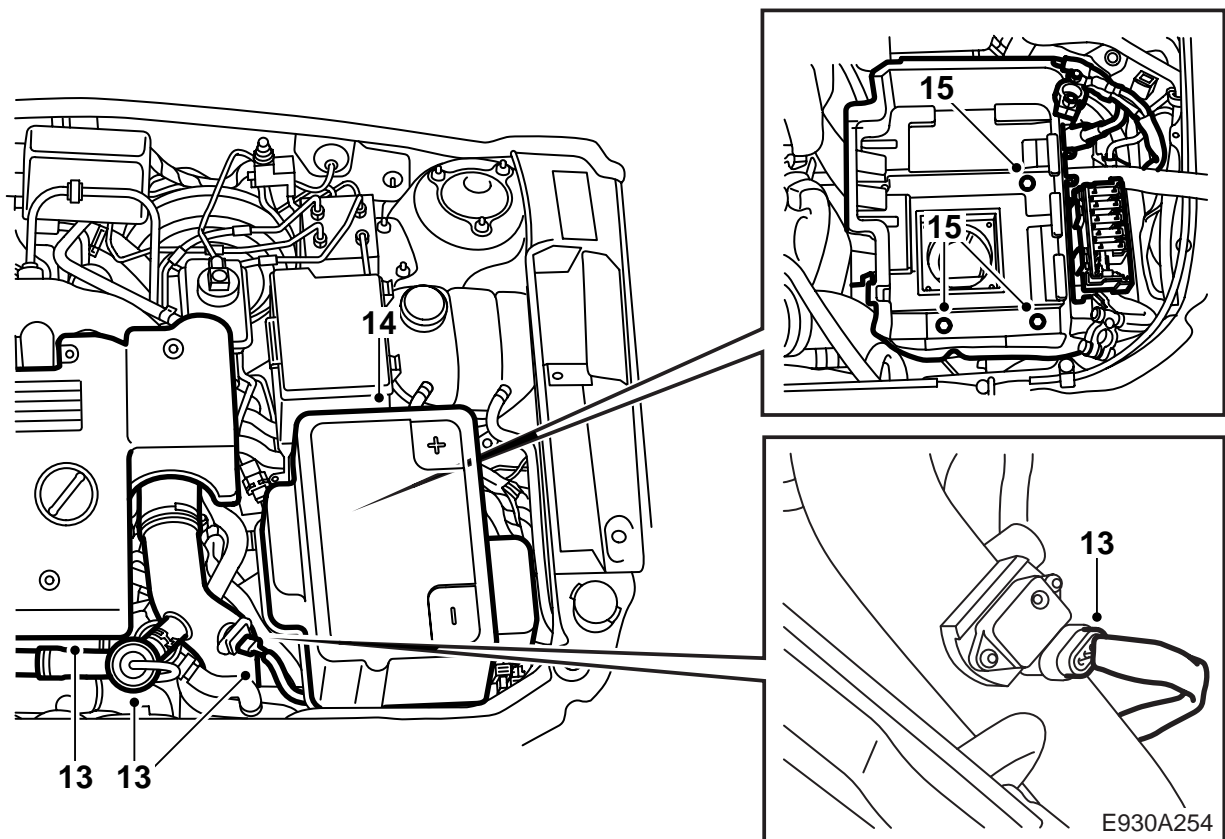


- 5 Descender el automóvil a una altura de trabajo adecuada para el montaje del contacto de conexión en la funda del parachoques.
- 6 Marcar la posición para el soporte del contacto de conexión, la flecha en el soporte deberá quedar orientada hacia adelante, y hacer agujeros con un punzón.
- 7 Colocar el contacto de conexión en el soporte, la tapa deberá abrirse hacia arriba, y montar el soporte al parachoques.
- 8 Elevar el automóvil y apretar el tapón de vaciado.



E930A253

- 9 Pasar el cable de la toma entre el radiador y el bastidor portante. Colocar la conexión del cable sobre la caja de cambios y fijar el cable según la ilustración.
- 10 Para el cable de tierra, taladrar con una broca de 3,5 mm un agujero en el lado inferior de la estructura junto al puntal con muelle izquierdo.
- 11 Rascar y limpiar la pintura para obtener una masa satisfactoria y atornillar el cable con tornillo y arandela estriada (la arandela estriada deberá colocarse entre la zapata del cable de tierra y la carrocería). Aplicar un agente líquido de protección contra la corrosión, nr. de art. 30 15 971. Fijar el cable de tierra a lo largo del cable de la toma.
- 12 Montar el escudo de aire y descender el automóvil.

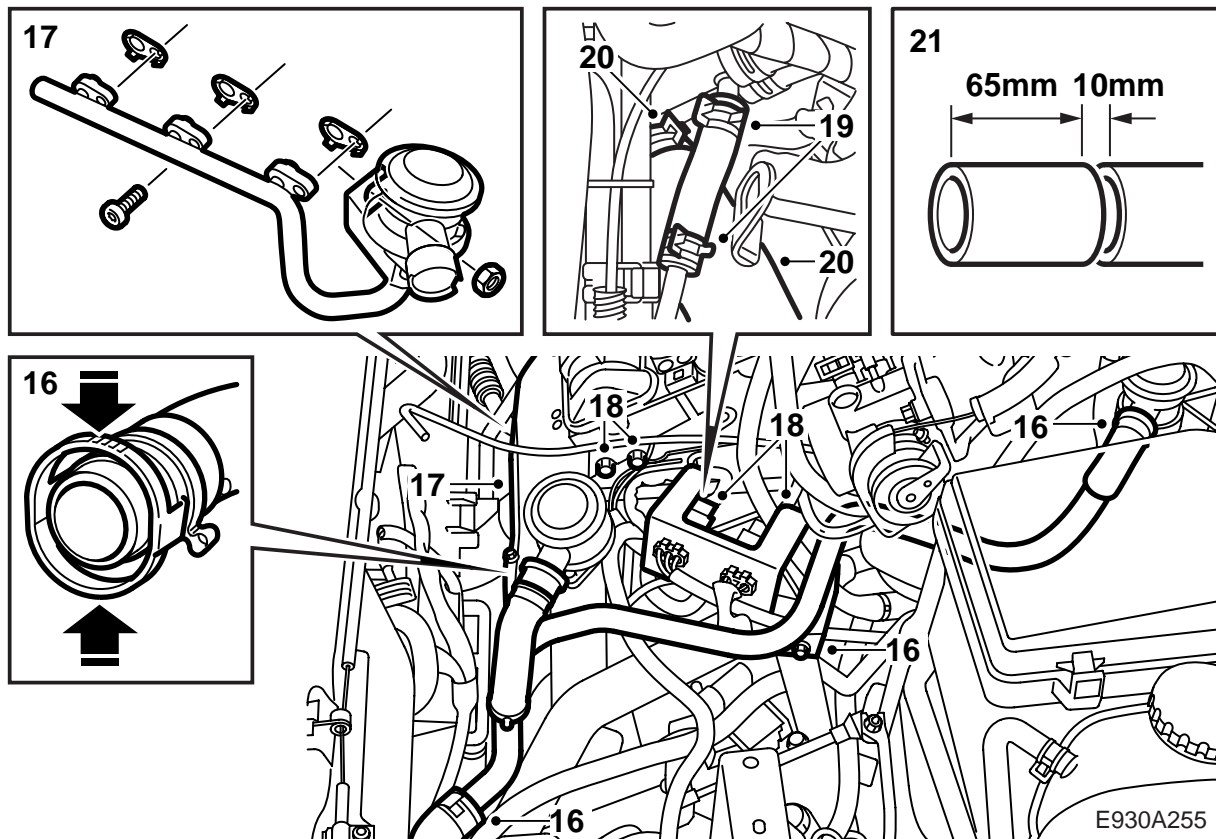


13 Desmontar la cubierta del motor y el tubo by-pass con válvula y poner tapones en la abertura del tubo y en el tubo de admisión del turbo.

Desmontar el conector del sensor de temperatura y presión y desmontar el tubo de presión del turbo.

14 Desmontar la cubierta de la batería, desmontar los cables de batería, la manguera de evacuación de aire y la batería.

15 Desmontar el estante de la batería.

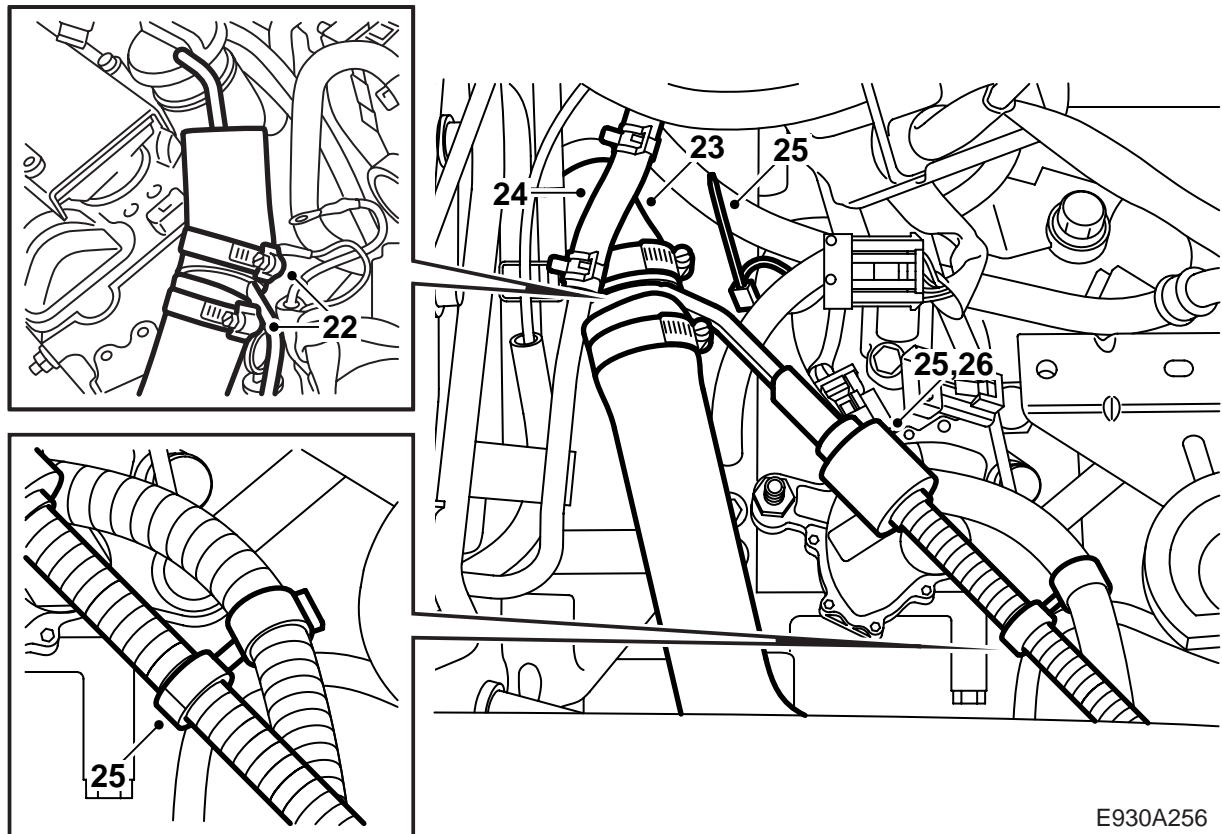


- 16 Desmontar el tubo de inyección de aire de las válvulas y la manguera de admisión y desmontar la fijación y el tubo de inyección de aire.
- 17 Desmontar el escudo antitérmico y la válvula con el tubo.

Atención

Deseche las tres juntas, éstas debe sustituirse **siempre** tras desmontar el tubo.

- 18 Desmontar la fijación con la red de conductores del motor y la caja de cambios y soltar la conexión a tierra de la culata. Apartar a un lado la fijación.
- 19 Desmontar la manguera de empalme del turbo en el tubo de refrigerante.
- 20 Soltar la manguera de refrigerante del manguito.
- 21 Marcar con cinta adhesiva o similar, y cortar la manguera de refrigerante a 65 mm de la entrada de refrigerante al motor y extraer 10 mm según la ilustración.

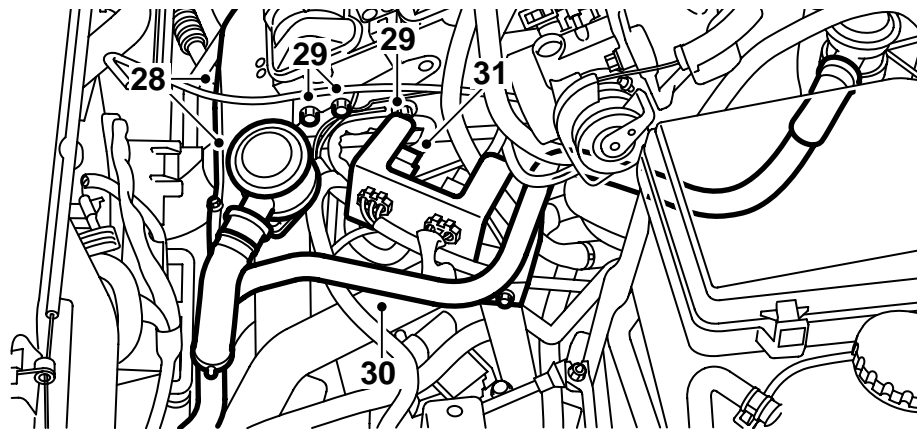
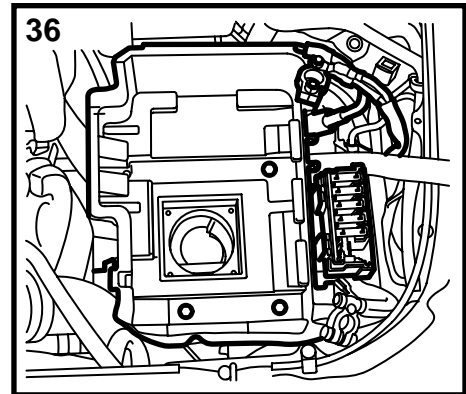
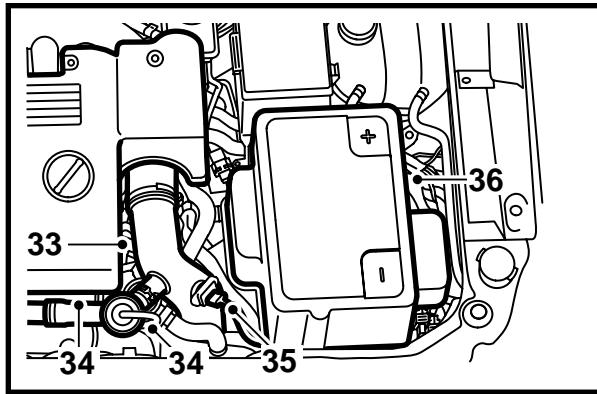


E930A256

- 22 Montar el cuerpo calefactor a la manguera con las dos abrazaderas. Controlar su posición en la manguera y que el elemento del cuerpo calefactor no quede en contacto con ninguna masa. La posición de las mangueras deberá permitir un posible ajuste posterior.
- 23 Montar la manguera de refrigerante al manguito.
- 24 Montar la manguera de empalme en el tubo de refrigerante al turbo.
- 25 Estirar hacia adelante el cable de la toma y lubricar el anillo tórico con vaselina no ácida. Conectar el cable de la toma al cuerpo calefactor y fijar el cable con el clip doble al cable de la caja de cambios, así como a la estructura junto al puntal con muelle izquierdo con una banda tensora.
- 26 Montar el circlip sobre la conexión. Se escuchará un ruido de clic cuando el circlip queda montado correctamente.

⚠ ADVERTENCIA

Comprobar que el cable no quede en contacto con superficies móviles, afiladas o calientes. Fijar el cable con bandas tensoras.



E930A257

27 Reponer la fijación.

28 Montar la válvula con el tubo.

Atención

Montar siempre empaquetaduras nuevas cuando se ha desmontado la válvula con el tubo.

Montar el escudo antitérmico.

29 Montar la fijación con la red de conductores. Fijar atornillando los cables de tierra.

30 Montar el tubo de inyección de aire en las válvulas, la fijación y la manguera de admisión.

Atención

Controlar que el tubo esté conectado correctamente a las válvulas, ver la ilustración.

31 Montar y conectar la caja de empalme a la fijación junto al tubo de ventilación del cárter.

32 Controlar la conexión a tierra entre la clavija de tierra del contacto de conexión, la funda del calefactor y la carrocería del automóvil.

33 Descender el tubo de presión del turbo y conectarlo al intercooler y a la caja de la mariposa. Levantar el automóvil y controlar que el tubo esté correctamente conectado. Apretar la abrazadera de manguera del intercooler y del tubo de presión del coche. Descender el automóvil.

34 Quitar el tapón, engrasar el anillo tórico con vaselina sin ácido y montar el tubo by-pass con la válvula. Montar la cubierta del motor.

35 Conectar el conector al sensor de temperatura y presión ubicado en el tubo de presión del turbo.

36 Montar el estante de la batería y la batería. Conectar la batería y volver a montar la cubierta de la batería.

37 Poner refrigerante y comprobar la estanqueidad del sistema.

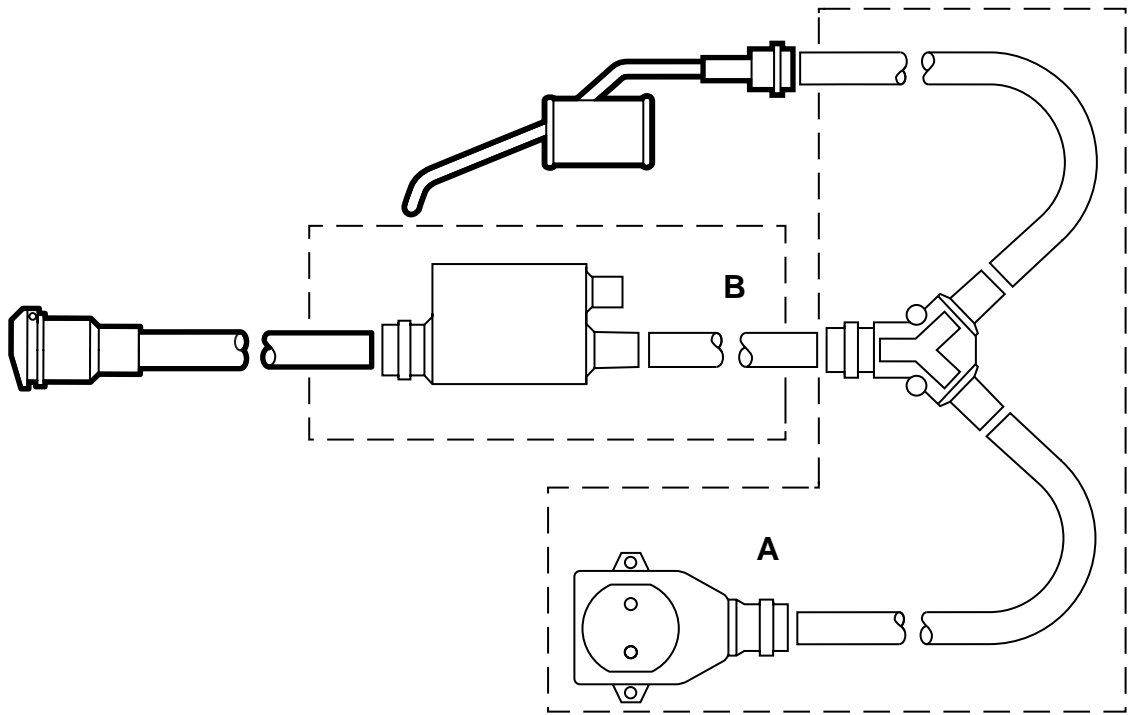
38 Purgar el sistema de la manera siguiente:

Observación

AC/ACC deberá estar en la posición OFF.

Llenar el sistema hasta el nivel MAX., cerrar la tapa del depósito de expansión, poner en marcha el motor y calentarlo, preferiblemente con régimen variable, hasta que se ponga en marcha el ventilador de refrigeración. Abrir la tapa del depósito de expansión y dejar trabajar el motor con aceleración variable hasta que el ventilador de refrigeración se haya vuelto a conectar tres veces. Detener el motor y rellenar en los casos necesarios hasta el nivel MAX. Controlar el funcionamiento del calefactor.

- 39 Poner en hora el reloj, incluida la fecha, e introducir el posible código de la radio.
- 40 Dejar las instrucciones de montaje en el automóvil e informar al cliente sobre las instrucciones de montaje.



E930A082

- A Kit de cableado de prolongación
- B Kit de temporizador

Instrucciones de uso

- El cable de conexión deberá ser un cable de goma resistente al aceite aprobado para el uso en exteriores y con una sección de mínimo 3x1,5 mm².
- El calefactor del motor sólo deberá conectarse a una toma provista de tierra.
- Trate los cables con una gran precaución. Observar especialmente el riesgo de lesiones por aplastamiento entre el motor y la carrocería, así como el riesgo de daños por corte contra algunas piezas de plancha.

**ADVERTENCIA**

Controle periódicamente la conexión a tierra entre la clavija de tierra de la toma, la funda del calefactor y la carrocería del automóvil.

- Examinar periódicamente el cable de conexión en lo que respecta a daños o envejecimiento. Un cable dañado debe cambiarse inmediatamente.

Observación

El calefactor puede dejar de trabajar si:

- el refrigerante está sucio
- es insuficiente el nivel de refrigerante o si existe aire en el sistema
- existe hielo en el sistema
- se utiliza cemento de radiador