

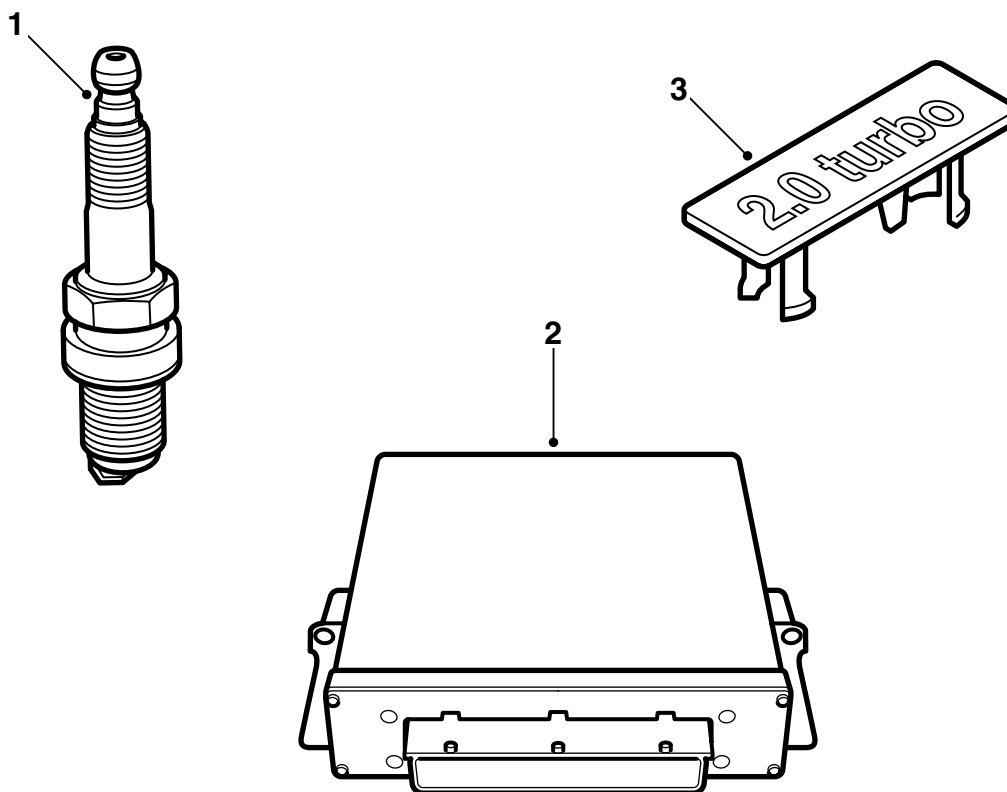


**MONTERINGSANVISNING · INSTALLATION INSTRUCTIONS
MONTAGEANLEITUNG · INSTRUCTIONS DE MONTAGE**

Saab 9-5 B205E M03

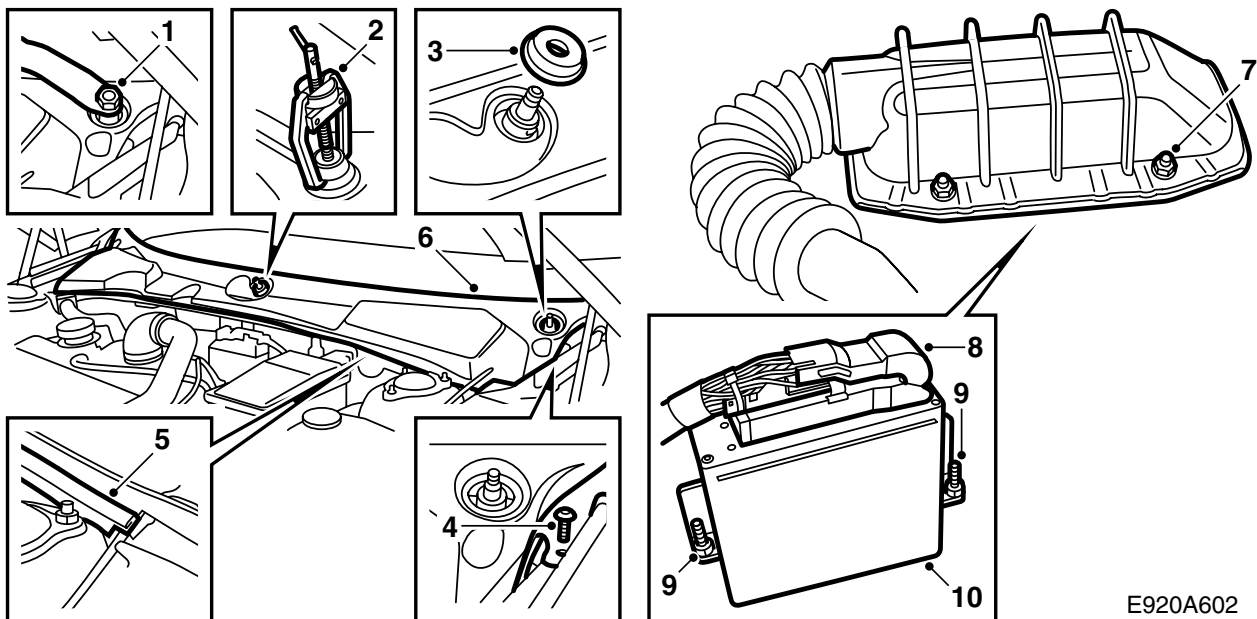
Juego de optimización electrónica del motor

Accessories Part No.	Group	Date	Instruction Part No.	Replaces
400 132 825 400 132 833 400 132 841	9:29-09	Nov 02	53 85 174	



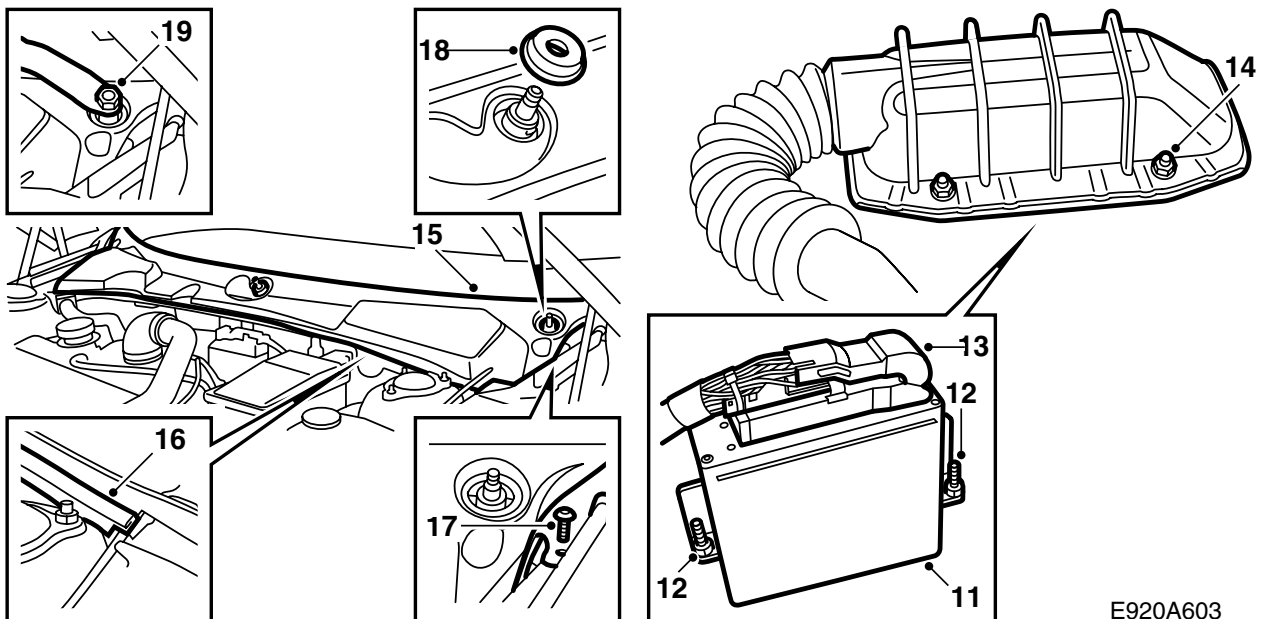
E920A017

- 1 Bujías (4 unidades)
- 2 Dispositivo de mando
- 3 Emblema



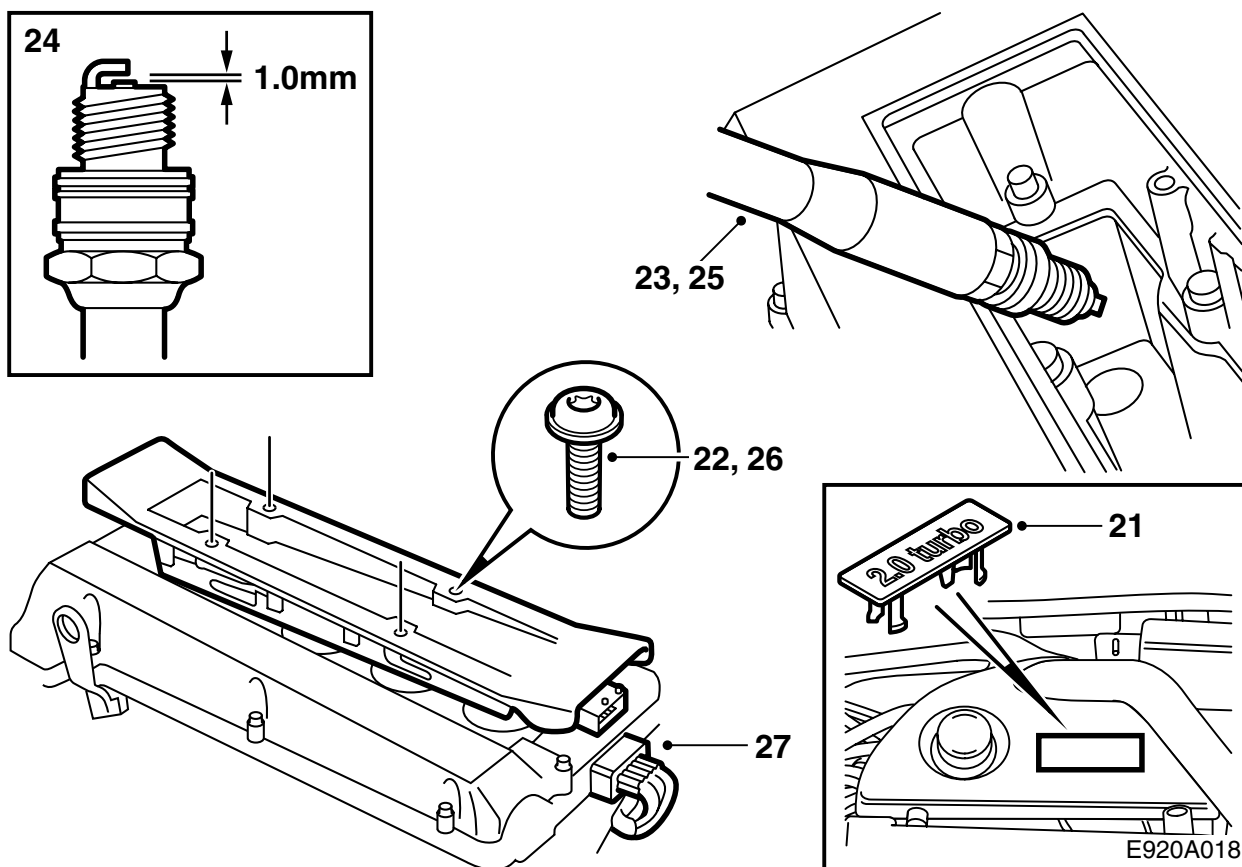
E920A602

- 1 Extraer las arandelas de recubrimiento sobre las tuercas a las varillas de los limpiaparabrisas y soltar ligeramente las tuercas.
- 2 Soltar los brazos de los limpiaparabrisas con el extractor 85 80 144. Desmontar las tuercas y los brazos de los limpiaparabrisas.
- 3 Desmontar las empaquetaduras de las varillas de los limpiaparabrisas.
- 4 Desmontar los dos clips roscados en los laterales cortos del recubrimiento del parabrisas.
- 5 Soltar la empaquetadura de goma.
- 6 Desmontar el recubrimiento del parabrisas asiendo su canto delantero y elevándolo hacia arriba/hacia adelante. Prestar atención a la pieza de paso del cable de apertura del capó en el lado izquierdo.
- 7 Soltar las 4 tuercas de sujeción de la cubierta de protección del dispositivo de mando.
- 8 Doblar hacia arriba la protección y soltar la caja de contacto del dispositivo de mando doblando hacia la derecha el gancho de bloqueo.
- 9 Soltar las 2 tuercas del dispositivo de mando, utilizar preferentemente un manguito magnético de 10 mm.
- 10 Elevar el dispositivo de mando recto hacia arriba.



E920A603

- 11 Montar el dispositivo de mando nuevo.
- 12 Apretar las 2 tuercas del dispositivo de mando.
- 13 Rociar Kontakt 61 (nr. de art 30 21 763) en el multicontacto del dispositivo de mando, conectarlo y bloquearlo bajando hacia abajo el gancho de bloqueo.
- 14 Montar la cubierta de protección y apretar las 4 tuercas de sujeción.
- 15 Adaptar el recubrimiento sobre el parabrisas. Prestar atención a la pieza de paso del cable de apertura del capó en el lado izquierdo.
- 16 Montar la empaquetadura de goma.
- 17 Montar los dos clips roscados en los laterales cortos del recubrimiento del parabrisas.
- 18 Montar las empaquetaduras de las varillas de los limpiaparabrisas.
- 19 Montar los brazos de los limpiaparabrisas, ajustarlos a la posición de descanso según la marcación punteada en el parabrisas y apretar las tuercas.
- 20 Volver a montar las arandelas de recubrimiento sobre las tuercas a las varillas.



21 Desmontar la cubierta de recubrimiento del motor, desmontar el emblema de la cubierta y montar el nuevo emblema. Montar la cubierta de recubrimiento.

22 Desmontar el dispositivo de contacto del casete de encendido y los 4 tornillos de fijación.

23 Desmontar el casete de encendido y desmontar las bujías.

24 Controlar la separación de los electrodos en las nuevas bujías. Deberá ser 1,0-1,1 mm.

25 Lubricar las roscas de las bujías con Molykote 1000 (nr. de art. 30 20 271) o similar y montar las bujías.

Par de apriete 27 Nm (20 lbf ft).

26 Lubricar las empaquetaduras de goma en las conexiones del casete de encendido a las bujías con Krytox (nr. de art. 30 19 312) y montar el casete de encendido.

Par de apriete 11 Nm (8 lbf ft).

27 Conectar el dispositivo de contacto

28 Vincular el dispositivo de mando al dispositivo de mando TWICE y el instrumento principal conectando el instrumento de diagnóstico, seleccionando TWICE y el menú "Inmovilización" y seguidamente "Programación".

29 **Suecia:** Rellenar el certificado adjunto a las instrucciones de montaje y entregarlo al cliente.

Atención

El motor deberá pasar una inspección de matriculación debido a la modificación de potencia.

El certificado debe llevarse a la inspección de matriculación.

30 Entregar al cliente las instrucciones de montaje y el "TUNING KIT CERTIFICATE FOR SAAB 9-5".

Atención

Una vez realizada la programación, pueden existir códigos de avería en el sistema de control del motor. Borrarlos.