

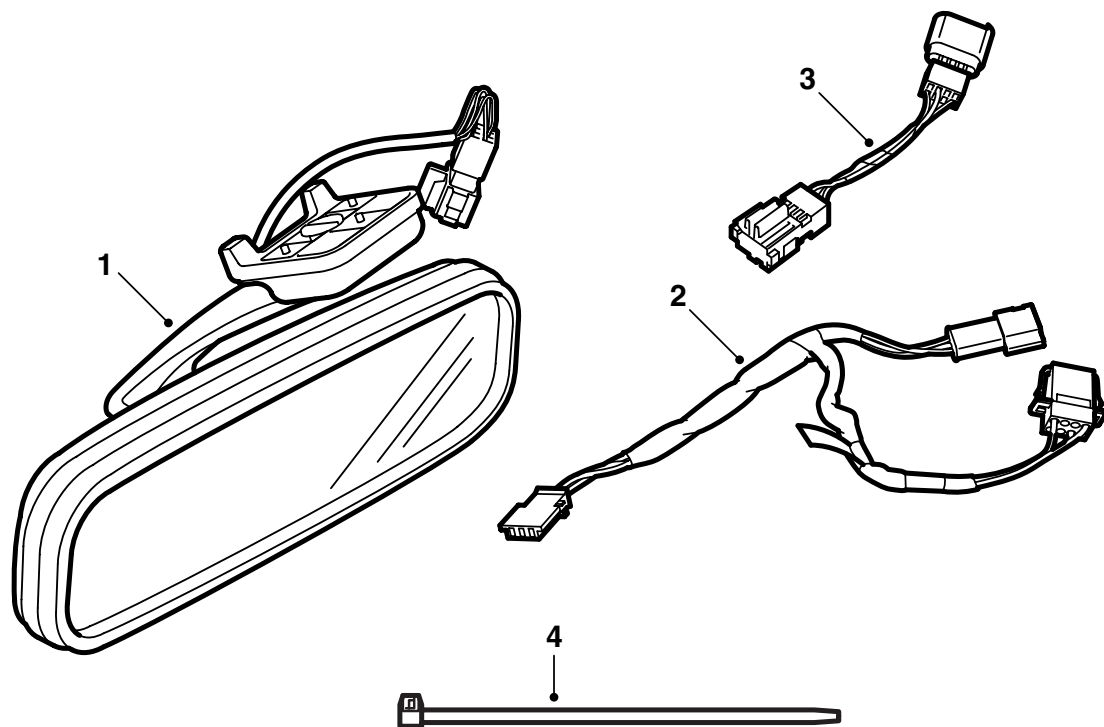


MONTERINGSANVISNING · INSTALLATION INSTRUCTIONS
MONTAGEANLEITUNG · INSTRUCTIONS DE MONTAGE

Saab 9-3 3D/5D -M03

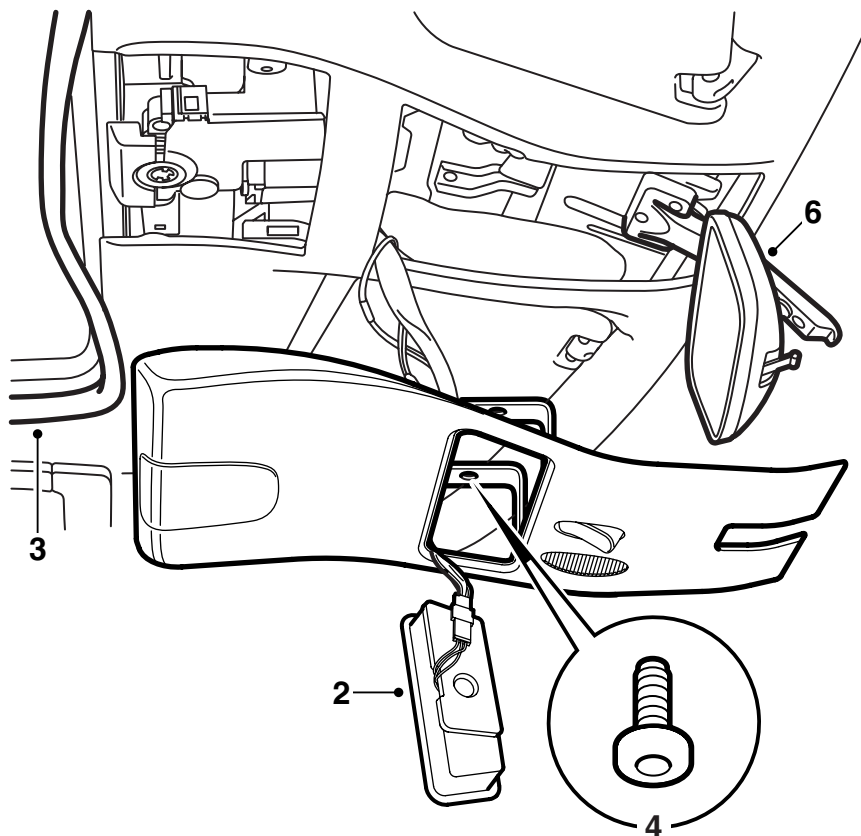
Retrovisor interior automático, antideslumbrante

Accessories Part No.	Group	Date	Instruction Part No.	Replaces
400 133 013	9:85-26	May 03	55 22 289	



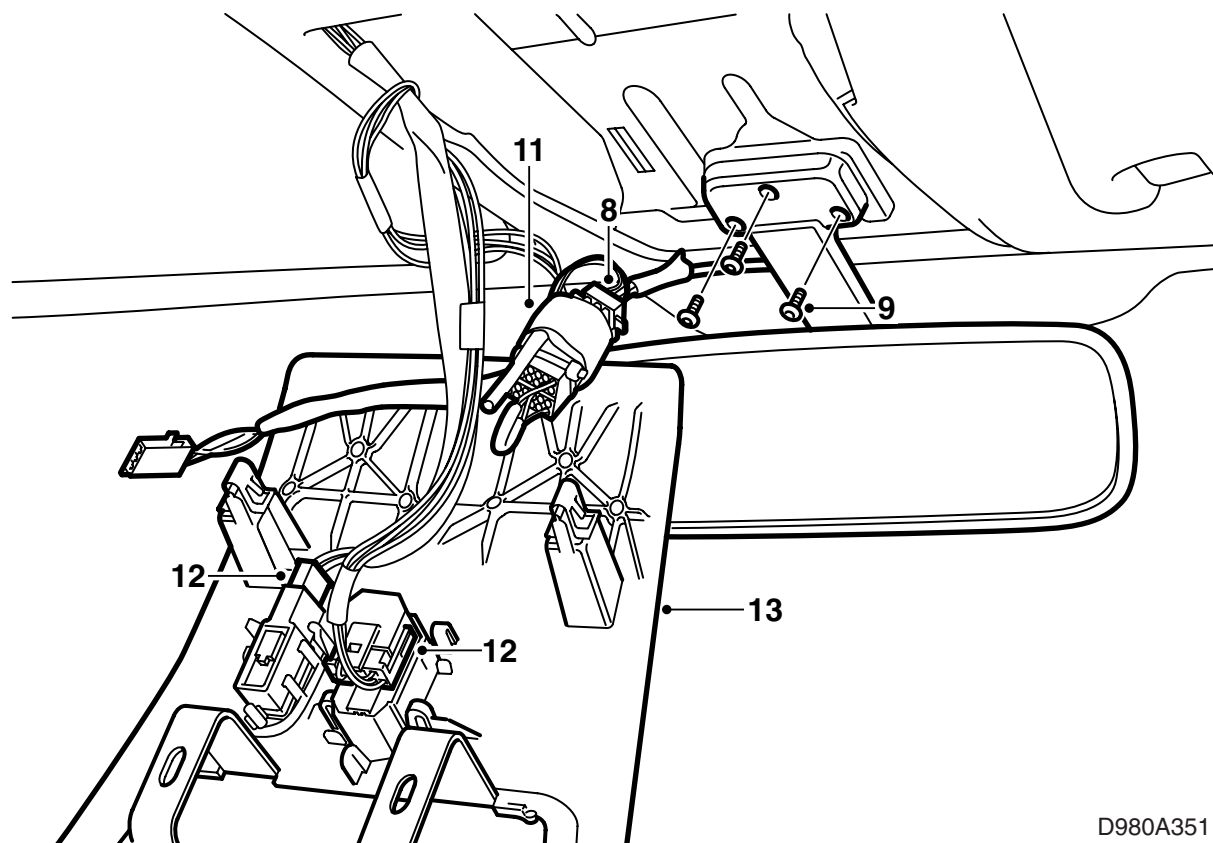
D980A350

- 1 Retrovisor (se compra aparte)
- 2 Red de conductores
- 3 Red de conductores
- 4 Banda tensora



D980A305

- 1 Desmontar el fusible para el alumbrado interior.
- 2 Desmontar el alumbrado interior en el retrovisor.
- 3 **Automóviles con techo solar:** Desmontar la parte delantera del perfil alrededor del techo solar.
- 4 Desmontar los tornillos y la consola del alumbrado.
- 5 Dividir el dispositivo de contacto para el micrófono e interruptor del alumbrado interior.
- 6 Desmontar los tornillos de fijación y el retrovisor.



D980A351

7 Desmontar con cuidado la cinta adhesiva de uno de los conectores en el cableado corto del kit.

Atención

La cinta adhesiva se utilizará después.

- 8 Acoplar las dos redes de conductores del kit.
- 9 Conectar la red de conductores del kit a la red de conductores del retrovisor y montar el retrovisor. La red de conductores debe colocarse a la izquierda del retrovisor.
- 10 Conectar la red de conductores del kit a la red de conductores del automóvil y fijar los tres dispositivos de empalme interconectados con una banda tensora.
- 11 Colocar cinta adhesiva alrededor de los tres dispositivos de empalme.
- 12 Conectar el dispositivo de contacto al micrófono e interruptor del alumbrado interior.
- 13 Montar la consola del alumbrado.

⚠ ADVERTENCIA

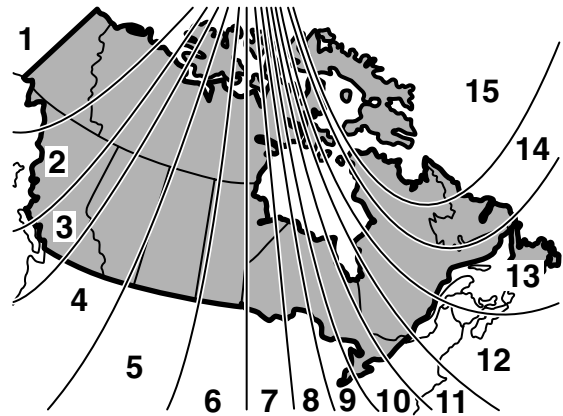
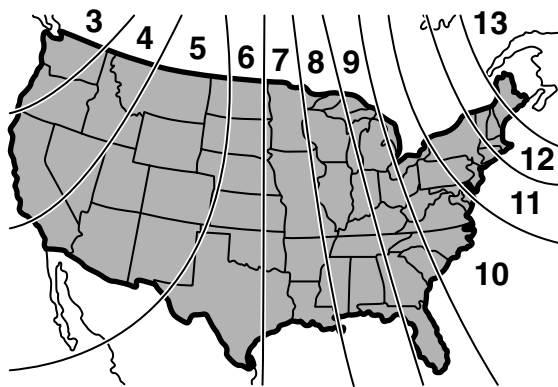
Controlar que la red de conductores no quede aplastada. Un montaje incorrecto puede ocasionar daños en el cableado y cortocircuito/incendio.

- 14 **Automóviles con techo solar:** Montar el perfil alrededor del techo solar.
- 15 Conectar y montar el alumbrado interior.

16 Montar el fusible de la iluminación interior.

17 **Retrovisor con brújula:** Calibrar la brújula (ver pág. 4). En caso necesario, cambiar la zona de brújula (ver pág. 4).

18 Entregar las instrucciones de montaje al cliente e informarle sobre la conveniencia de su lectura.



D980A352

Instrucciones de funcionamiento

El retrovisor interior tiene dos sensores, uno orientado hacia adelante y uno orientado hacia atrás. Cuando el sensor orientado hacia adelante detecta que está oscuro en el exterior se activa el sistema de manera que si se detecta una luz fuerte desde atrás, el retrovisor se oscurece progresivamente para amortiguar esta luz exterior. Cuando desaparece esta luz fuerte, el retrovisor recobra progresivamente su posición normal.

El dispositivo antideslumbrante automático puede apagarse con el botón situado debajo del retrovisor. Para más información, consultar el manual de instrucciones.

Calibración/Programación

Retrovisor con brújula: Calibrar la brújula manteniendo pulsado el botón "AUTO" hasta que aparezca en la ventana de la brújula el texto "CAL" y un punto de brújula. Soltar el botón. Conducir el vehículo en círculo, a muy baja velocidad, hasta que el texto "CAL" desaparezca. La brújula ha sido calibrada. Para más información, consultar el manual de instrucciones del vehículo.

Retrovisor con brújula: Cambiar la zona de brújula manteniendo pulsado el botón "AUTO" hasta que aparezca en la ventana de la brújula el texto "ZONE" y un punto de brújula. Soltar el botón. Ahora se puede cambiar la zona de brújula con ayuda del botón "AUTO" (para la elección de la zona de brújula, ver la ilustración). Soltar el botón "AUTO" cuando esté marcada la zona deseada. Una vez desaparecido el texto "ZONE", la zona de brújula será registrada en la memoria. Para más información, consultar el manual de instrucciones del vehículo.

Retrovisor con mando a distancia para apertura de puerta de garaje: Para su programación, consultar el manual de instrucciones.