

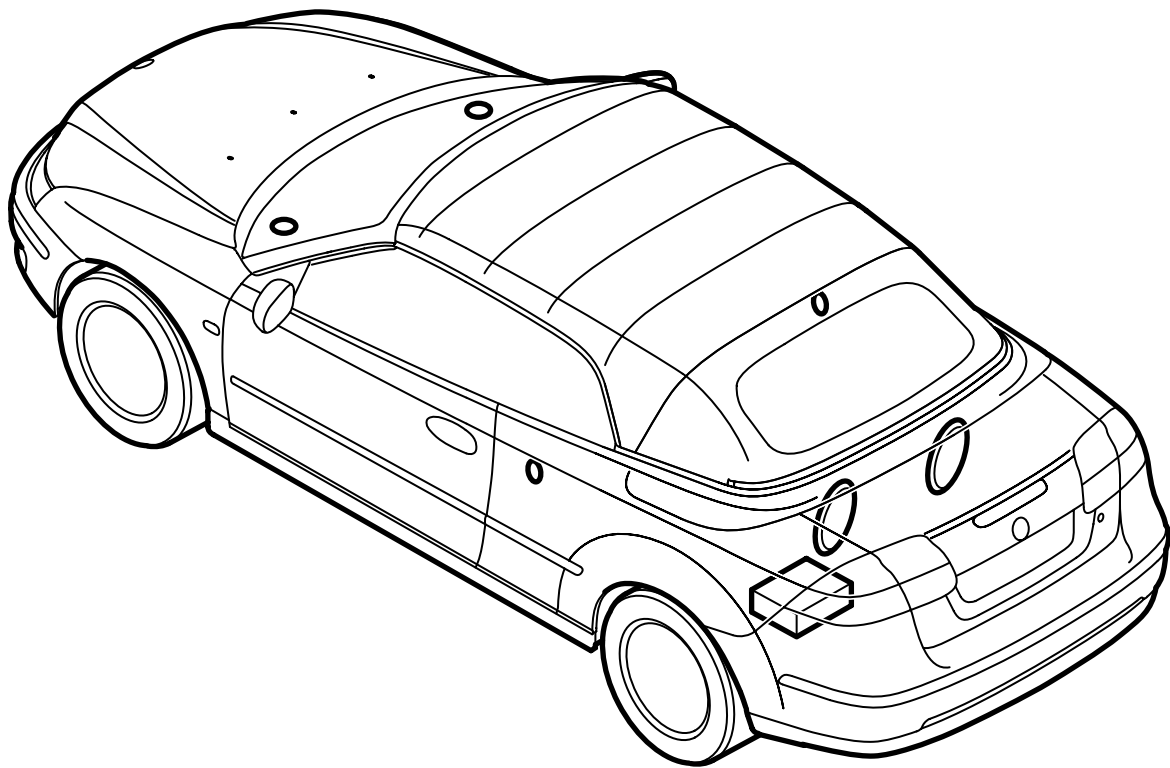


**MONTERINGSANVISNING · INSTALLATION INSTRUCTIONS
MONTAGEANLEITUNG · INSTRUCTIONS DE MONTAGE**

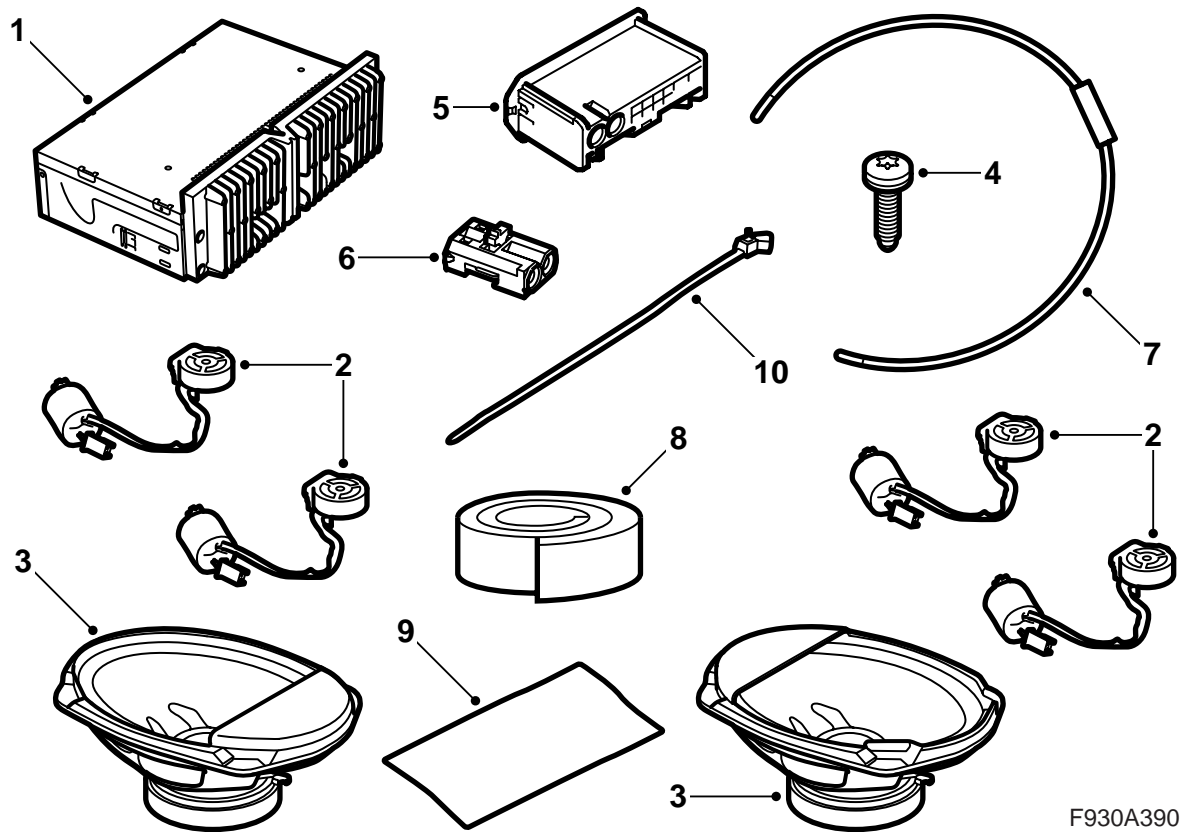
Saab 9-3 CV M04-

Uppgradering till ljudsystem Prestige 300

Accessories Part No.	Group	Date	Instruction Part No.	Replaces
12 832 504 32 000 555	9:36-26	Mar 05	12 832 514	12 832 514 Jul 04



F930A205

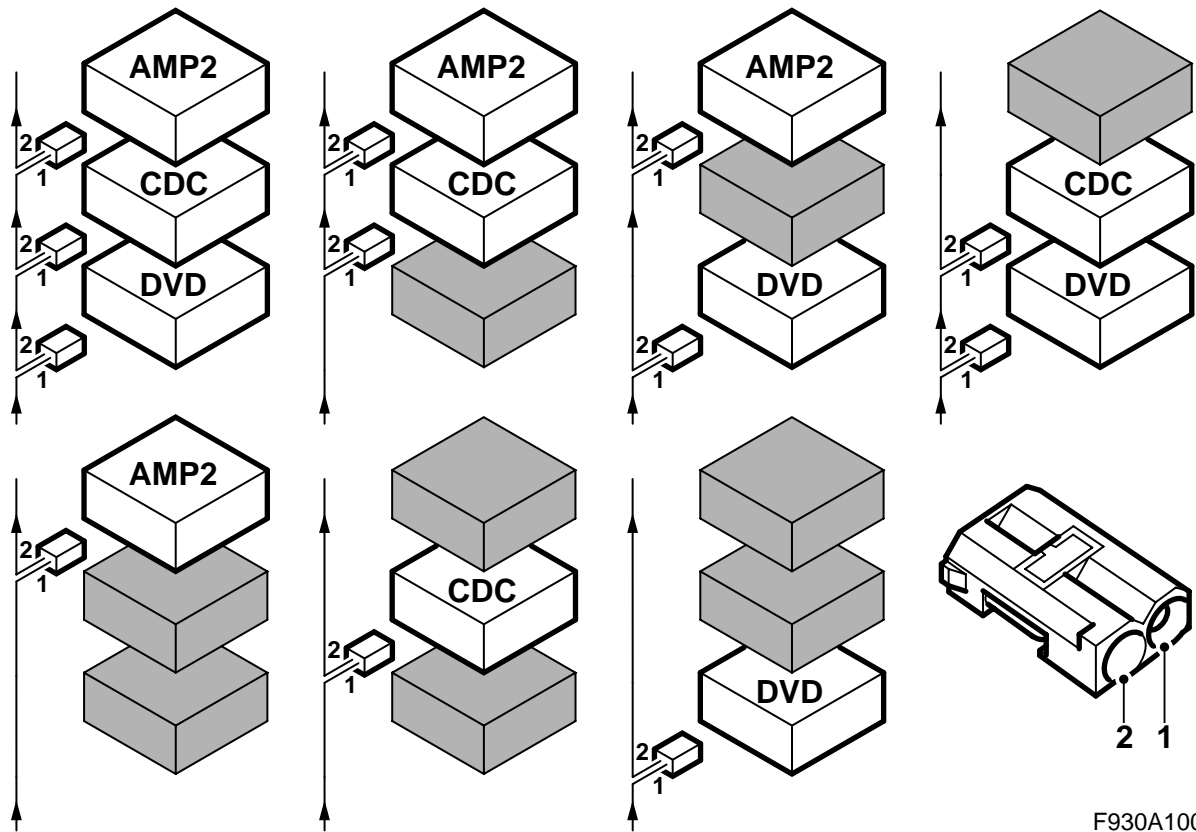


F930A390

- 1 Förstärkare
- 2 Diskanthögtalare (x4)
- 3 Bashögtalare (x2)
- 4 Skruv (x8)
- 5 Kåpa, kontakthus
- 6 Kontaktdon optisk kabel, 2-poligt
- 7 Fiberkabel (x3)
 - Mellan enheterna i bagageutrymmets konsol (455 mm lång)
 - Förstärkare - konsol, bagageutrymme (1850 mm lång)
 - Konsol, bagageutrymme - Torsionslåda (1195 mm lång)
- 8 Ljudtätning, gummlist
 - 2100 mm
 - 850 mm
 - 750 mm (x2)
- 9 Ljudtätning, filtduk (x2)
- 10 Buntband (x7)

Dessutom krävs följande artiklar (beställs separat)

Konsol för utrustning i bagageutrymmet (vissa bilar)



F930A100

Busskommunikation

Många delar av bilens elektriska system kommunicerar med hjälp av buss. Det finns tre olika typer av busskommunikation: P-buss (Powertrain Bus, drivaggregatbuss), I-buss (Instrument Bus, instrumentbuss) och O-buss (Optic bus). Audiosystemet tillsammans med bland annat navigationssystemet och telefonsystemet kommunicerar via O-buss.

O-bussen är optisk och är en ringbuss. Två optiska fiberkablar är anslutna till varje styrdon som finns på bussen, en fiberkabel för mottagning och en för sändning. Mottagna meddelanden omvandlas av varje styrdon från optisk signal till elektrisk och omvandlas sedan tillbaka till optisk vid sändning. O-bussens dataöverföringshastighet är 25 Mbit/s.

Observera

Det är mycket viktigt att allt som är anslutet till O-bussen är anslutet i en speciell ordning, se bilden, och att ringen hela tiden är sluten.

Inkoppling på annat sätt än det som beskrivs i denna monteringsanvisning kan medföra att ett flertal av bilens system inte fungerar.

AMP1 är en förstärkare bakom den vänstra bakre sidoklädseln

AMP2 är en förstärkare vid den bakre elcentralen

CDC är en CD-växlare vid den bakre elcentralen

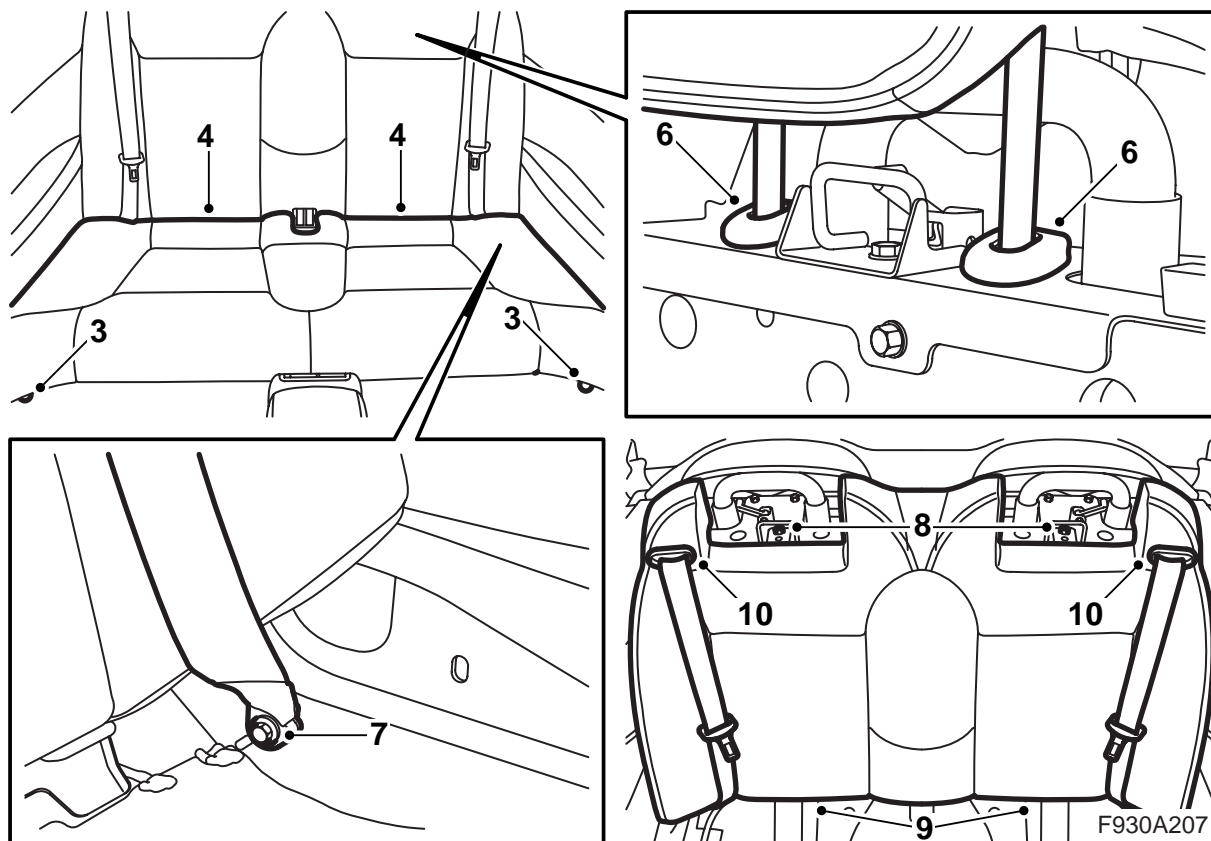
DVD är en DVD-spelare vid den bakre elcentralen

Vid montering av ny utrustning som ska anslutas till O-buss är det viktigt att den kopplas in på rätt sida om den utrustning som redan finns.

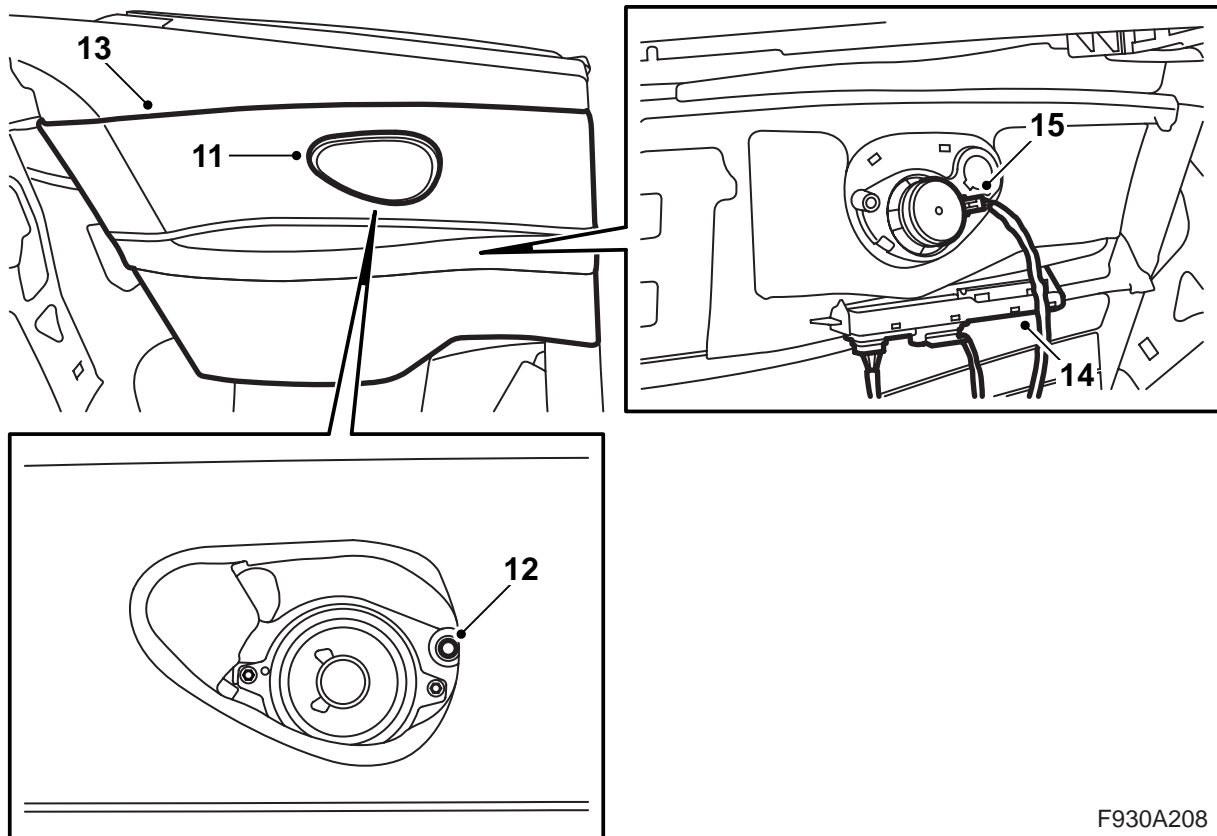
Observera

De optiska kablarna ska hanteras varsamt för att signalen inte ska förvrängas.

- Det är mycket viktigt att de två ledningarna i kontaktdonet inte växlas.
- Kablarna kan inte skarvas.
- Ledningen får inte böjas med mindre radie än 25 mm.
- Ledningen får inte utsättas för högre temperatur än 85 °C.
- Ändarna på ledningen ska vara fria från smuts.
- Ledningen får inte utsättas för slag vilket kan medföra att den genomskinliga plasten vitnar varvid ljusstyrkan dämpas. Detta kan orsaka avbrott i kommunikationen.
- Ledningen får inte ligga i spänn mot någon vass kant vilket medför ökad dämpning av signalen.

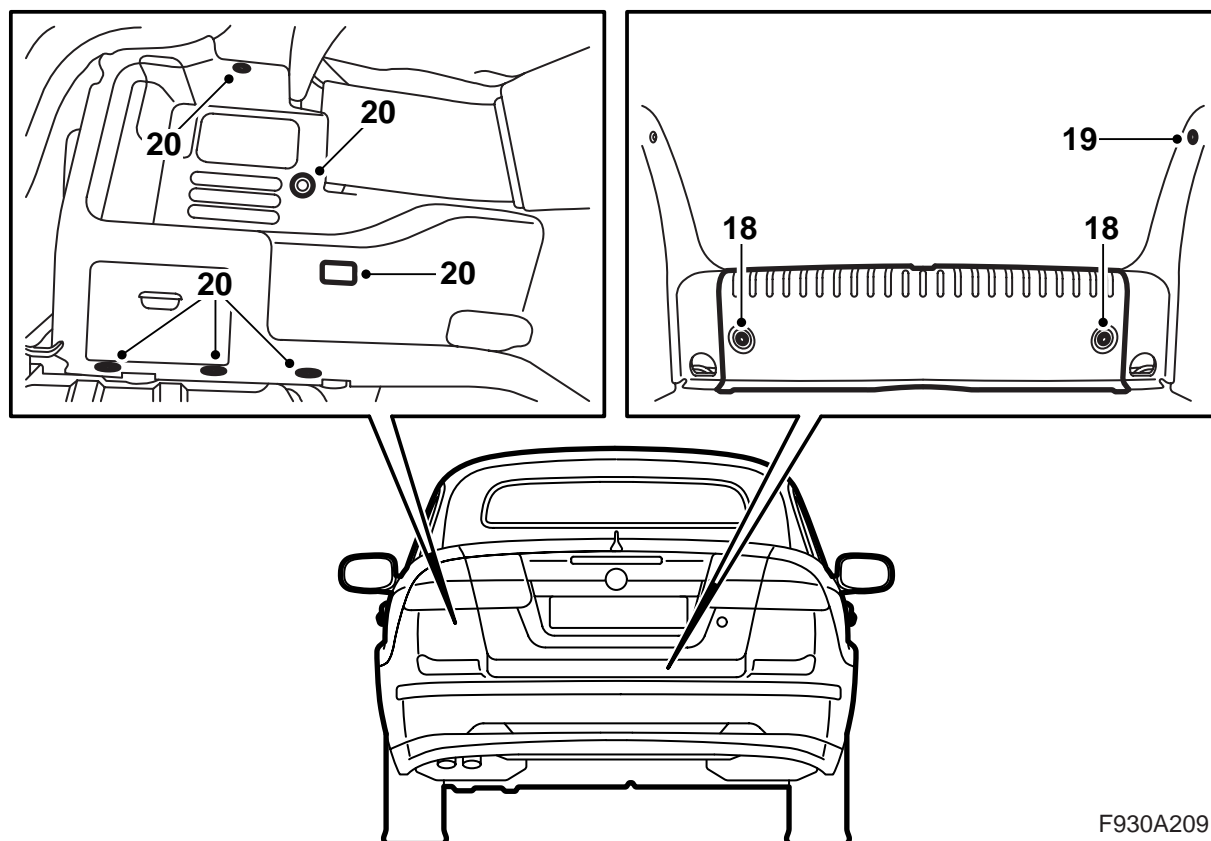


- 1 Fäll ned suffletten helt, men låt sufflettkåpan vara öppen.
- 2 Öppna den bakre sidorutan på vänster sida helt.
- 3 Demontera skruvarna som håller baksätets sittdyna i framkant.
- 4 Lyft upp dynan och dra den framåt så att den lossnar.
- 5 Dra upp de båda bakre nackstöden till det högsta läget.
- 6 Tryck in låsningen på nackstödens hylsor. Håll låsningen intryckt och demontera nackstöden.
- 7 Demontera skruvarna för säkerhetsbältenas nedre infästning.
- 8 Demontera de två skruvarna för ryggdynans övre infästning.
- 9 Dra ryggdynans nederdel framåt och lyft ryggdynan uppåt.
- 10 Tryck ut säkerhetsbältets styrning ur ryggdynan och för ut säkerhetsbältet ur styrningen och ryggdynan.



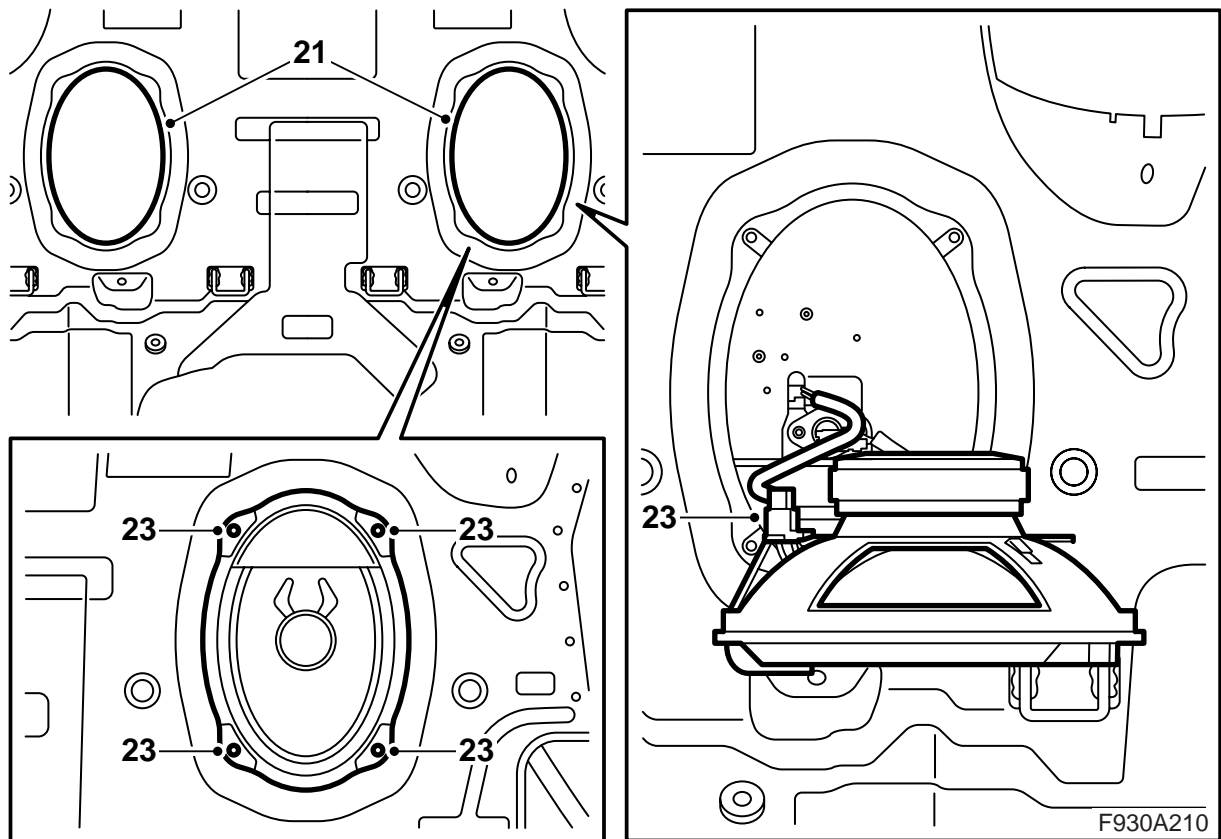
F930A208

- 11 Demontera försiktigt högtalargallret från den vänstra bakre sidoklädseln. Använd demonteringsverktyg 82 93 474.
- 12 Demontera skruven som håller den bakre sidoklädseln på vänster sida.
- 13 Lyft sidoklädseln uppåt. Ta vara på gummiskydden.
- 14 Haka loss styrdonet från sidoklädseln, men demontera inte styrdonets kontaktdon eftersom det innebär att en felkod sätts.
- 15 Demontera högtalarens kontaktdon och demontera sidoklädseln.



F930A209

- 16 Fäll upp suffletten och öppna bagageluckan.
- 17 Demontera batteriets minuskabel och tag nyckeln ur tändningslåset.
- 18 Demontera mattan på bagagerumsgolvet samt demontera bagagerummets tröskelskydd.
- 19 Demontera sidotröskelskyddet på vänster sida.
- 20 Demontera den vänstra sidoklädseln clips och vik undan klädseln. Kroka loss bandet på sidoklädseln baksida och demontera kontaktdonet från bagagerumsbelysningen. Demontera sidoklädseln.



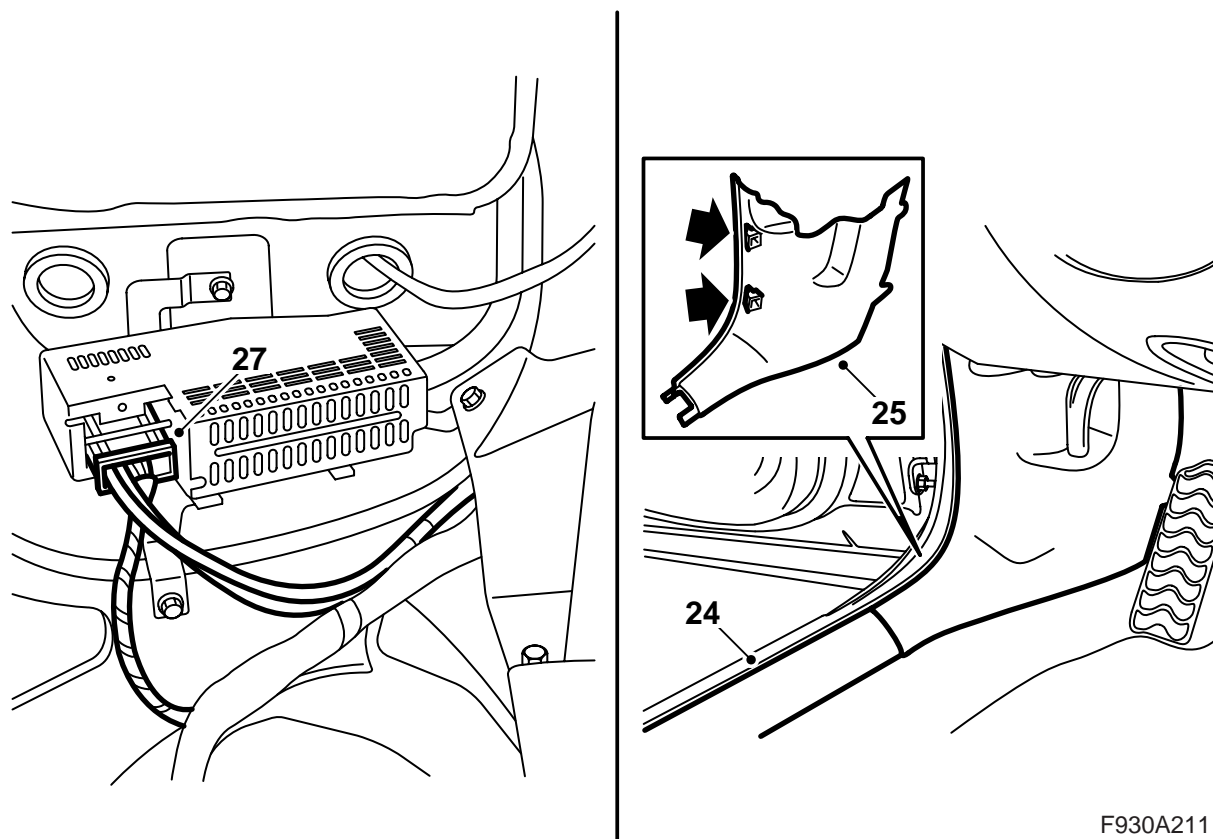
- 21 Demontera bashögtalarnas täcklock.
 22 Leta reda på bashögtalarnas kontaktdon.
 23 Anslut och montera bashögtalarna.

Observera

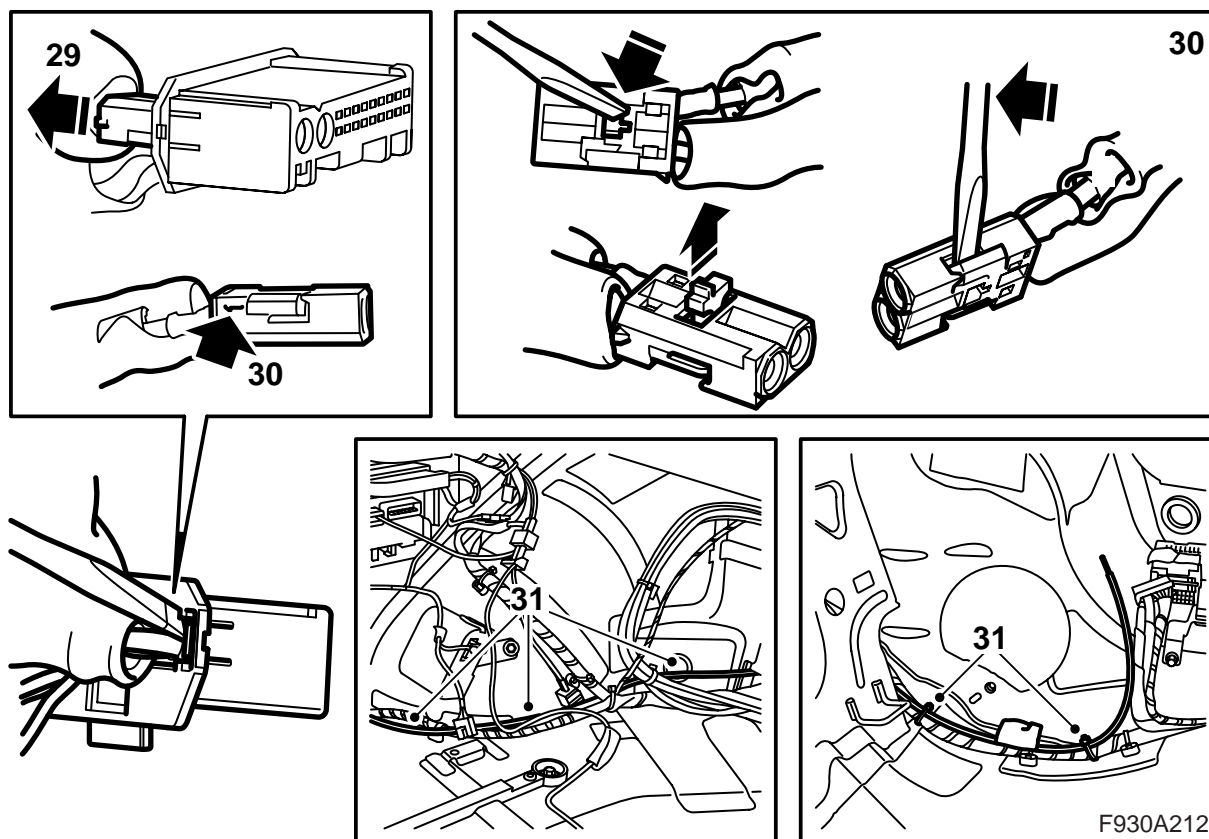
Högtalarna ska monteras med kåpan upptill.

Bil utan konsol vid den bakre elcentralen:
 Fortsätt med punkt 24.

Bil där konsolen vid den bakre elcentralen är monterad: Fortsätt med punkt 54.

**Bil utan konsol vid den bakre elcentralen**

- 24 Demontera tröskelskyddet på bilens vänstra sida.
- 25 Demontera den nedre delen av A-stolpeklädseln på vänster sida.
- 26 Placera vänster framstol i sitt främre läge och fäll ryggsätet framåt.
- 27 Demontera kontaktdonet från förstärkaren.



Bil utan konsol vid den bakre elcentralen

28 Leta upp den grönmärkta fiberkabeln vid förstärkaren.

Om färgmarkeringen saknas och om det inte finns någon konsol vid den bakre elcentralen: Följ beskrivningen i punkt 50 och 51 i denna monteringsanvisning, lys med lampa på fiberkabeln vid förstärkaren och iakttag fiberkablarna i bagageutrymmet för att identifiera den aktuella fiberkabeln. Markera med en tejpbit.

Observera

De optiska kablarna ska hanteras varsamt för att signalen inte ska förvrängas.

- Det är mycket viktigt att de två ledningarna i kontaktdonet inte växlas.
- Ledningen får inte böjas med mindre radie än 25 mm.
- Ändarna på ledningen ska vara fria från smuts.
- Ledningen får inte utsättas för slag vilket kan medföra att den genomskinliga plasten vitnar varvid ljusstyrkan dämpas. Detta kan orsaka avbrott i kommunikationen.
- Ledningen får inte ligga i spänn mot någon vass kant vilket medför ökad dämpning av signalen.

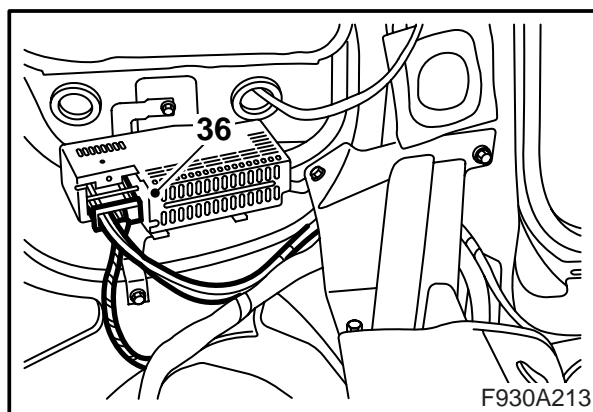
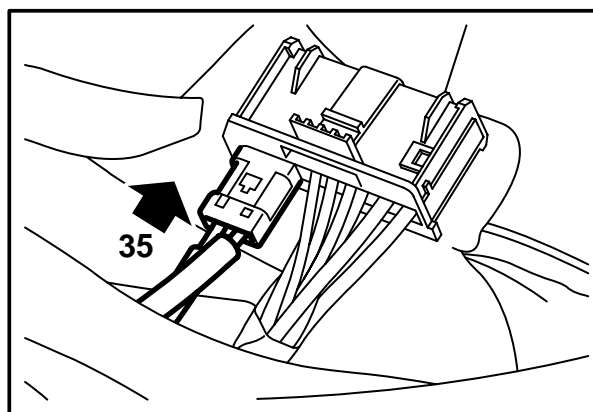
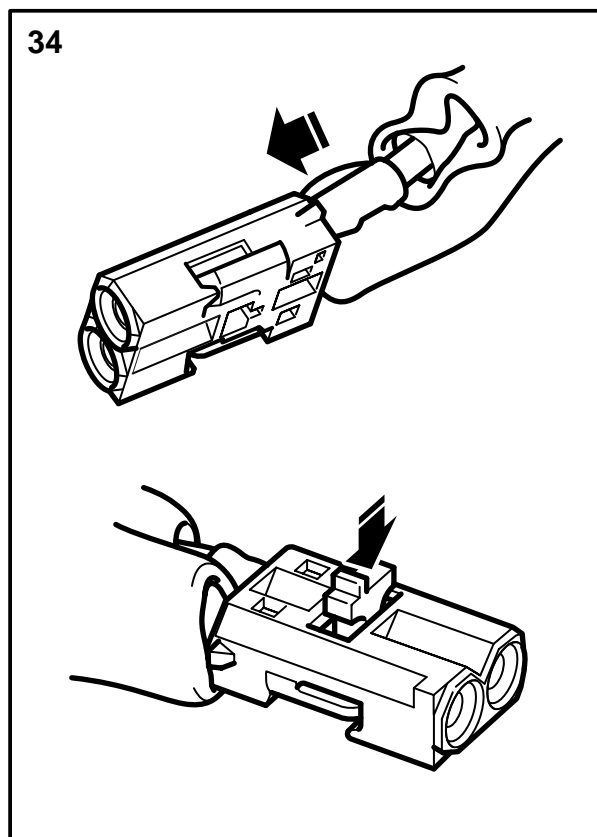
29 Demontera fiberkablarnas kontaktdon (det lilla kontaktdonet) från förstärkarens kontaktdon.

30 Demontera fiberkabeln som är ansluten till position 1 genom att öppna låsningen i kontaktdonet och försiktigt lyfta på haken.

31 Placera satsens fiberkabel längs bilens befintliga ledningsnät från förstärkaren till den bakre elcentralen.

32 Demontera skyddet från anslutningen på satsens fiberkabel.

33 Montera skyddet på den demonterade fiberkabelns anslutning och för försiktigt undan fiberkabeln så att den inte skadas.



Bil utan konsol vid den bakre elcentralen

34 Kontrollera att fiberkabeln inte kan vika sig och montera anslutningen på fiberkabeln i position 1 i det lilla kontaktdonet till förstärkaren. Montera låsningen.

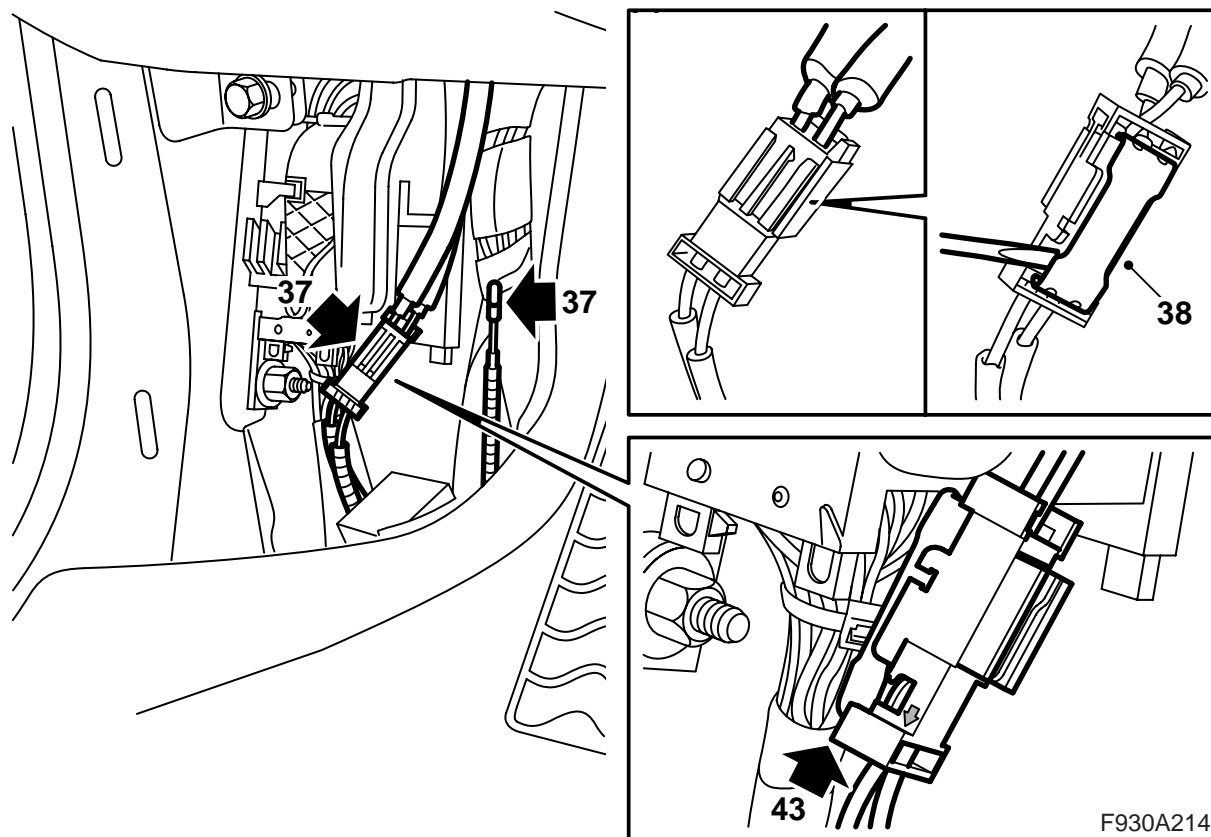
Observera

De optiska kablarna ska hanteras varsamt för att signalen inte ska förvrängas.

- Det är mycket viktigt att de två ledningarna i kontaktdonet inte växlas.
- Ledningen får inte böjas med mindre radie än 25 mm.
- Ändarna på ledningen ska vara fria från smuts.
- Ledningen får inte utsättas för slag vilket kan medföra att den genomskinliga plasten vitnar varvid ljusstyrkan dämpas. Detta kan orsaka avbrott i kommunikationen.
- Ledningen får inte ligga i spänn mot någon vass kant vilket medför ökad dämpning av signalen.

35 Montera det lilla kontaktdonet i det stora kontaktdonet.

36 Anslut förstärkaren.



Bil utan konsol vid den bakre elcentralen

37 Leta upp den lösa fiberkabeln och skarvdonet med anslutna fiberkablar vid vänster nedre A-stolpe (tejpad mot kabelkanalen).

VARNING

Det röda synliga ljuset är av laserklass 1. Titta inte rakt in i den optiska fibern eller styrdonets kontaktdon på nära avstånd. Avstånd mindre än 20 mm, mellan öga och ljuskälla, innebär att ljuset kan skada ögonen.

38 Lyft upp skarvdonets låsbleck.

39 Demontera fiberkabeln från den position i skarvdonet där pilen pekar utåt, mot fiberkabeln.

40 Demontera fixeringstejpen från den lösa fiberkabeln.

41 Demontera skyddet från anslutningen.

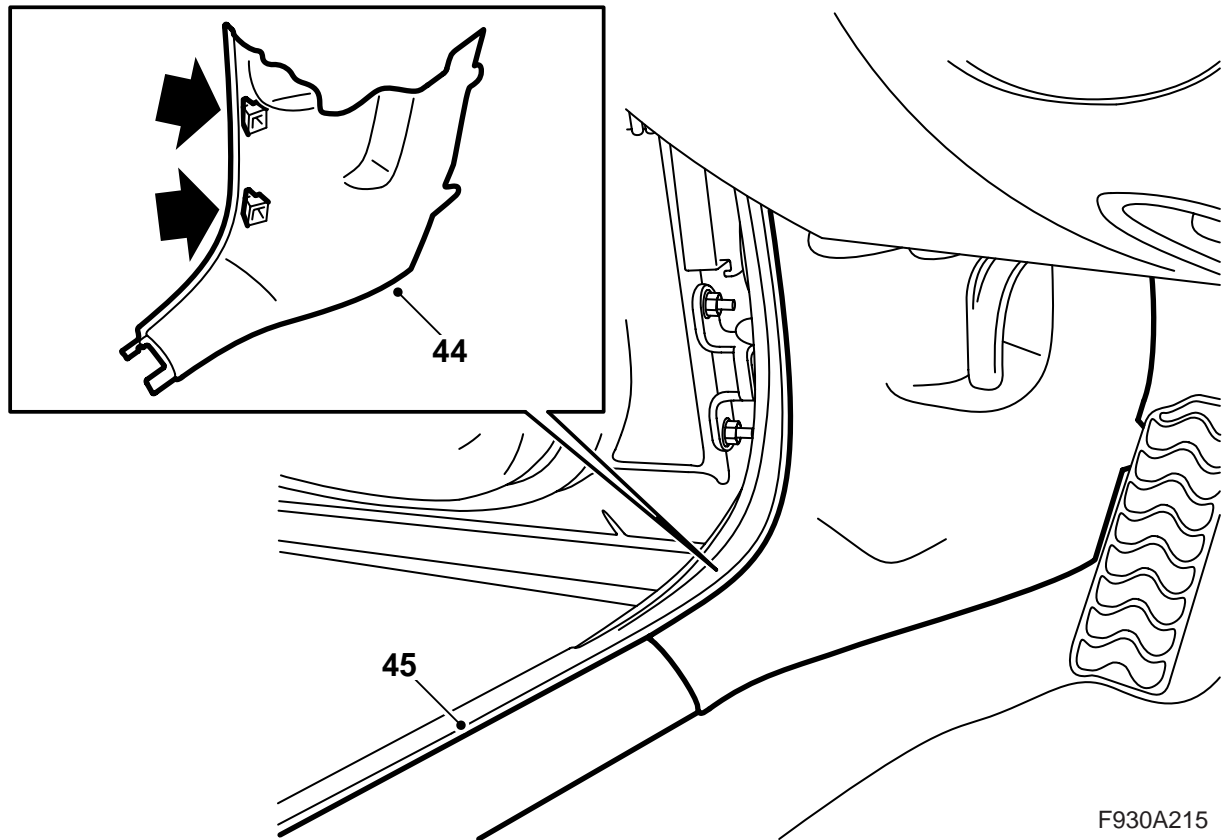
42 Montera skyddet på den demonterade fiberkablen anslutning, för försiktigt undan fiberkabeln så att den inte skadas och placera den bakom ledningsnätet.

43 Montera anslutningen på den nya fiberkabeln i skarvdonet och montera låsblecket.

Observera

De optiska kablarna ska hanteras varsamt för att signalen inte ska förvrängas.

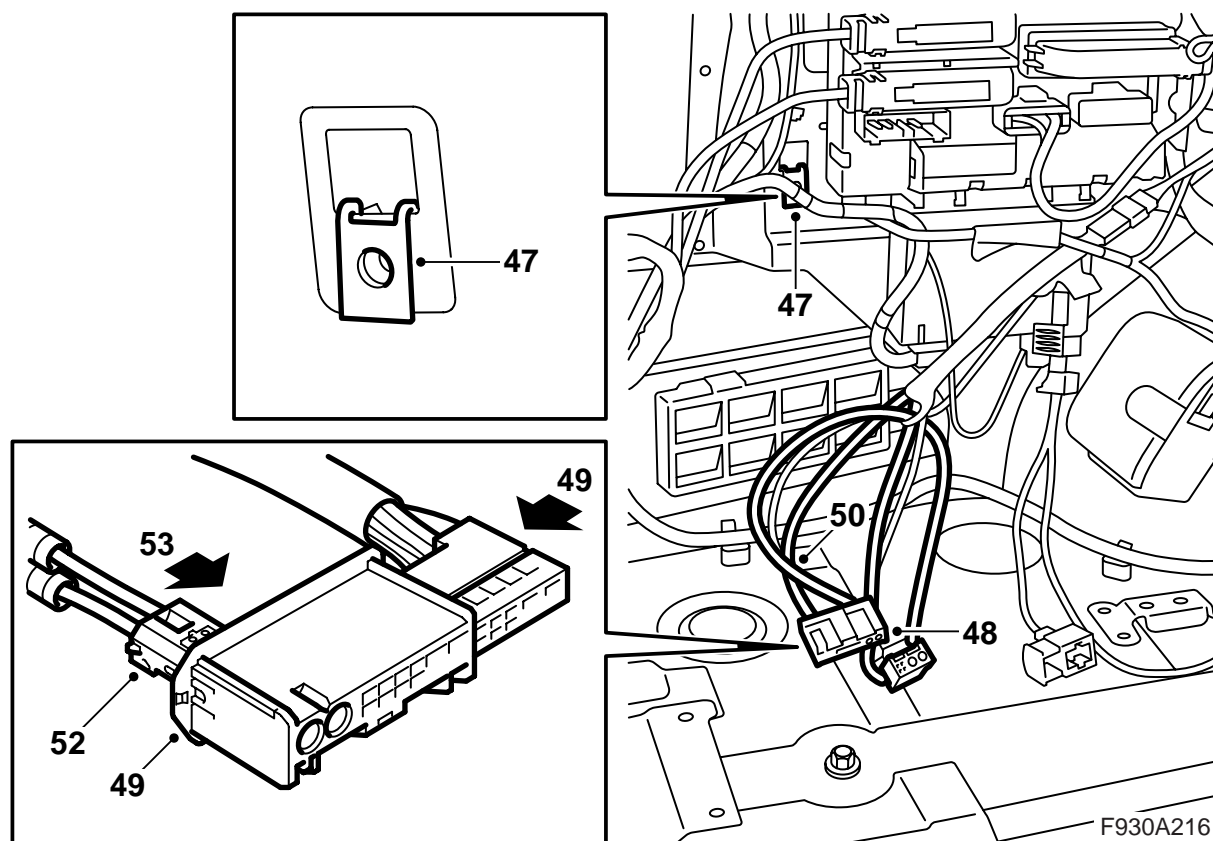
- Det är mycket viktigt att de två ledningarna i kontaktdonet inte växlas.
- Ledningen får inte böjas med mindre radie än 25 mm.
- Ändarna på ledningen ska vara fria från smuts.
- Ledningen får inte ligga i spänn mot någon vass kant vilket medför ökad dämpning av signalen.



Bil utan konsol vid den bakre elcentralen

44 Montera A-stolpens klädsel.

45 Montera tröskelskyddet.



Bil utan konsol vid den bakre elcentralen

- 46 Placera konsolen i bagageutrymmet.
- 47 Montera clipsmuttern i det fyrkantiga hålet vid den bakre elcentralen.
- 48 Leta upp kontaktdonet för förstärkaren vid den bakre elcentralen. Demontera tejp och dra fram kontaktdonet.
- 49 Montera kåpan på förstärkarens kontaktdon.
- 50 Leta upp fiberkablarna vid den bakre elcentralen.
- 51 Demontera skydden från fiberkablarnas anslutningar.

VARNING

Det röda synliga ljuset är av laserklass 1. Titta inte rakt in i den optiska fibern eller styrdonets kontaktdon på nära avstånd. Avstånd mindre än 20 mm, mellan öga och ljuskälla, innebär att ljuset kan skada ögonen.

- 52 Montera den grönmärkta anslutningen på fiberkabeln i position 1 i det lilla kontaktdonet och den omärkta anslutningen på fiberkabeln i position 2 i det lilla kontaktdonet.

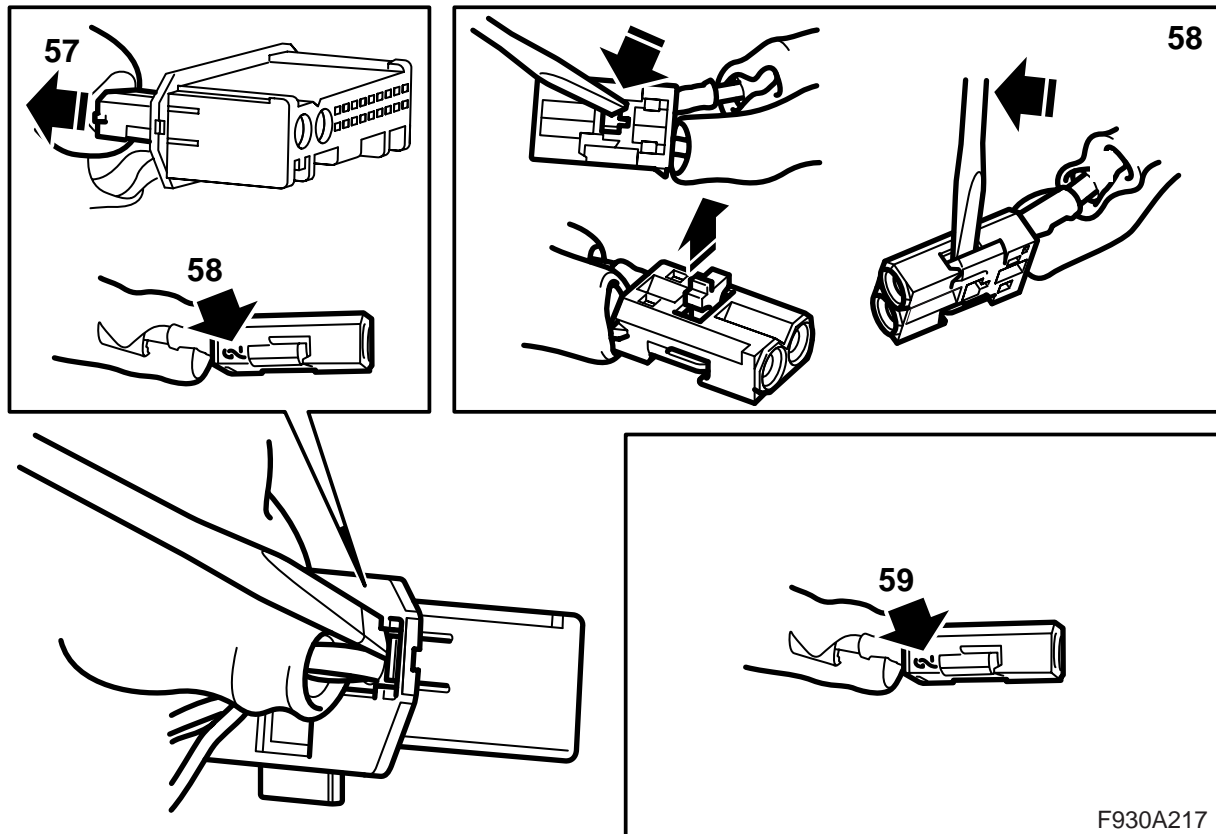
Observera

För bilar utan grönmärkt fiberkabel gäller att den fiberkabel som tidigare märktes med tejp ska monteras i position 2 och den andra, omärkta anslutningen ska monteras i position 1.

Montera låsningen.

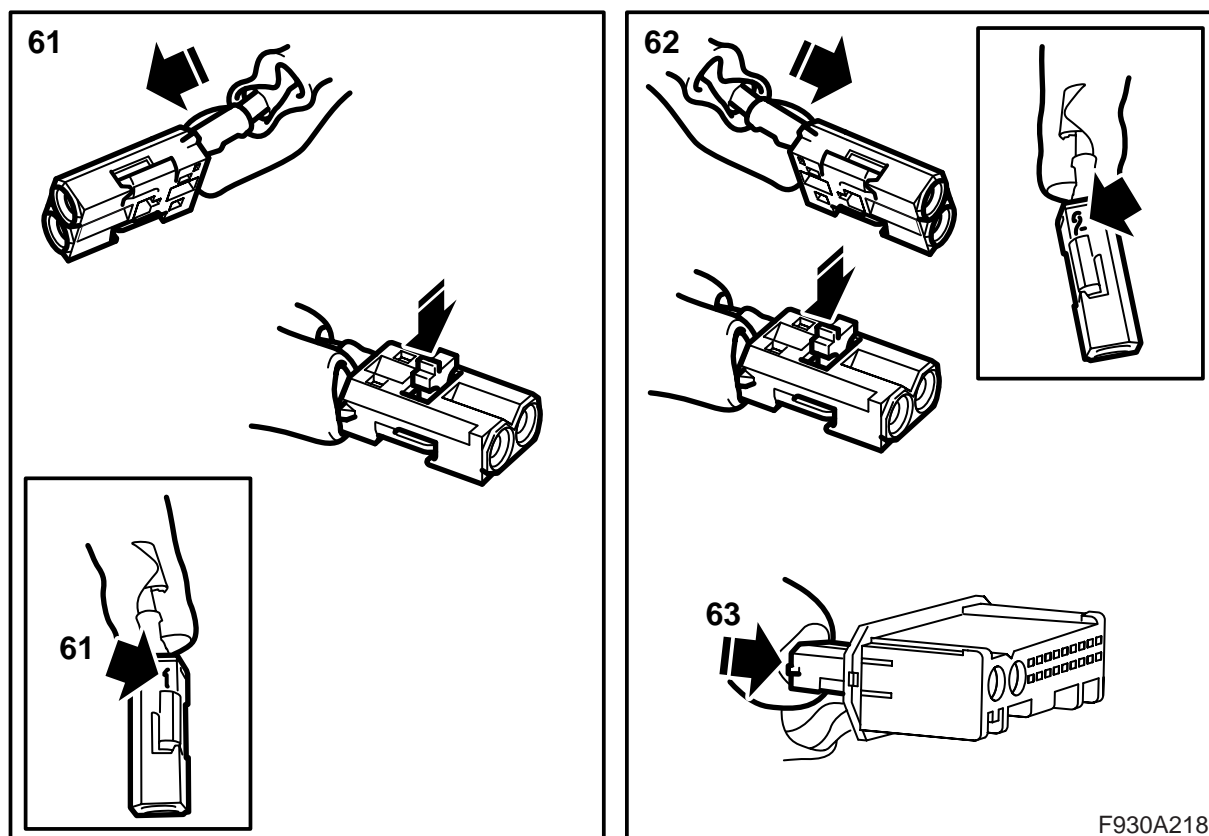
- 53 Montera det lilla kontaktdonet i det stora kontaktdonet.

Fortsätt med punkt 65.



Bil där konsolen vid den bakre elcentralen är monterad

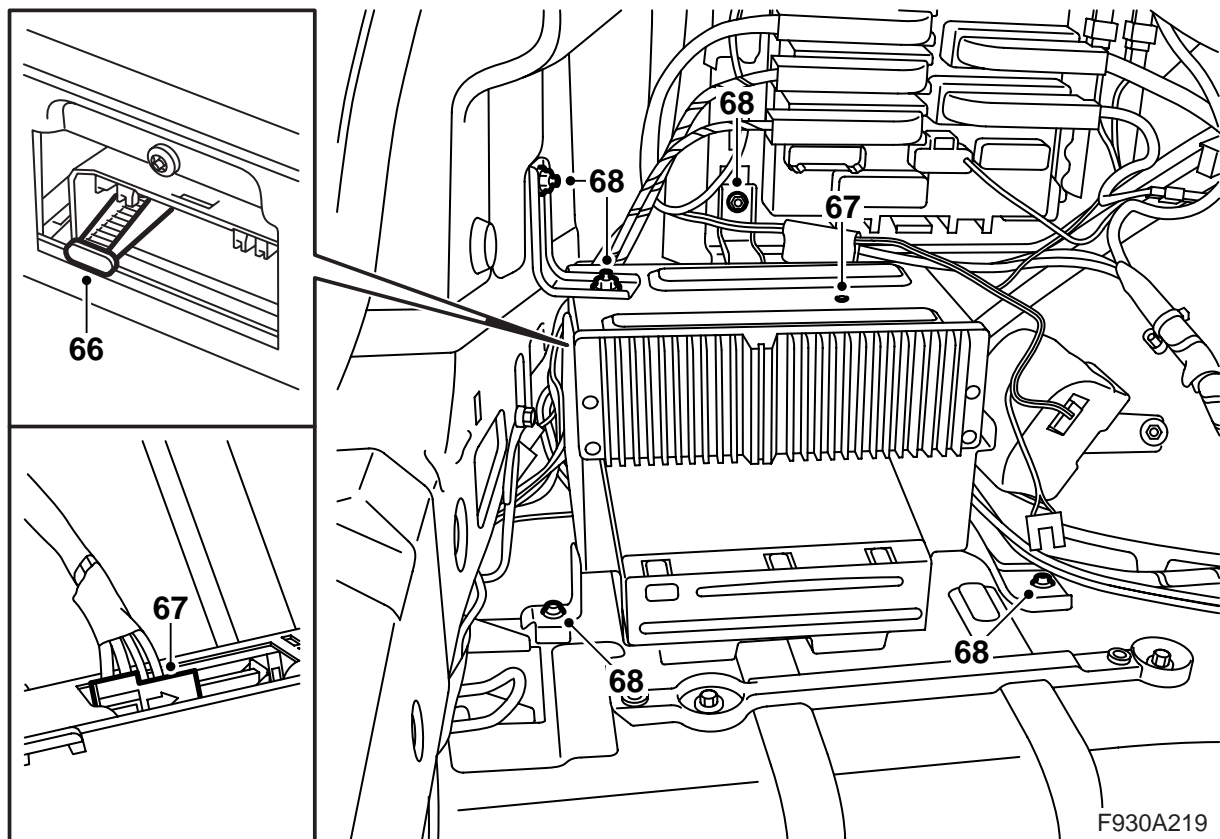
- 54 Demontera konsolen och flytta ut den för att underlätta åtkomst.
- 55 Leta upp kontaktdonet för förstärkaren vid den bakre elcentralen. Demontera tejpens och dra fram kontaktdonet.
- 56 Montera kåpan på förstärkarens kontaktdon.
- 57 **CD-växlare eller DVD-spelare är monterad vid den bakre elcentralen:** Demontera CD-växlarens respektive DVD-spelarens kontaktdon och demontera det lilla kontaktdonet från det stora kontaktdonet.
- CD-växlare och DVD-spelare är monterad vid den bakre elcentralen:** Demontera CD-växlarens kontaktdon och demontera det lilla kontaktdonet från det stora kontaktdonet.
- 58 **CD-växlare och/eller DVD-spelare är monterad:** Demontera fiberkabeln som är ansluten till position 2 i det demonterade kontaktdonet genom att öppna låsningen i kontaktdonet och försiktigt lyfta på haken.
- 59 **CD-växlare och/eller DVD-spelare är monterad:** Montera anslutningen på fiberkabeln i position 2 i satsens kontaktdon.
- 60 **CD-växlare och/eller DVD-spelare är monterad:** Demontera skydden från anslutningarna på tillbehörssets fiberkabel.



Bil där konsolen vid den bakre elcentralen är monterad

- 61 **CD-växlare och/eller DVD-spelare är monterad:** Montera den ena anslutningen på satsens fiberkabel i position 1 i satsens kontaktdon. Montera låsningen.
- 62 **CD-växlare och/eller DVD-spelare är monterad:** Montera den andra anslutningen på satsens fiberkabel i position 2 i det demonterade kontaktdonet. Montera låsningen.
- 63 **CD-växlare och/eller DVD-spelare är monterad:** Montera det lilla kontaktdonet i det stora kontaktdonet för CD-växlaren alternativt DVD-spelaren.
- 64 **CD-växlare och/eller DVD-spelare är monterad:** Anslut CD-växlarens alternativt DVD-spelarens kontaktdon.

Fortsätt med punkt 65.



65 För kontaktdonet för förstärkaren genom konsolen.

67 Montera förstärkaren i konsolen, ett klickljud ska höras, anslut förstärkaren och passa in konsolen.

Observera

De optiska kablarna ska hanteras varsamt för att signalen inte ska förvrängas.

- Ledningen får inte böjas med mindre radie än 25 mm.
- Ledningen får inte utsättas för slag vilket kan medföra att den genomskinliga plasten vitnar varvid ljusstyrkan dämpas. Detta kan orsaka avbrott i kommunikationen.
- Ledningen får inte ligga i spänn mot någon vass kant vilket medför ökad dämpning av signalen.

66 Demontera skyddet över fiberkabelanslutningen på förstärkaren.

Observera

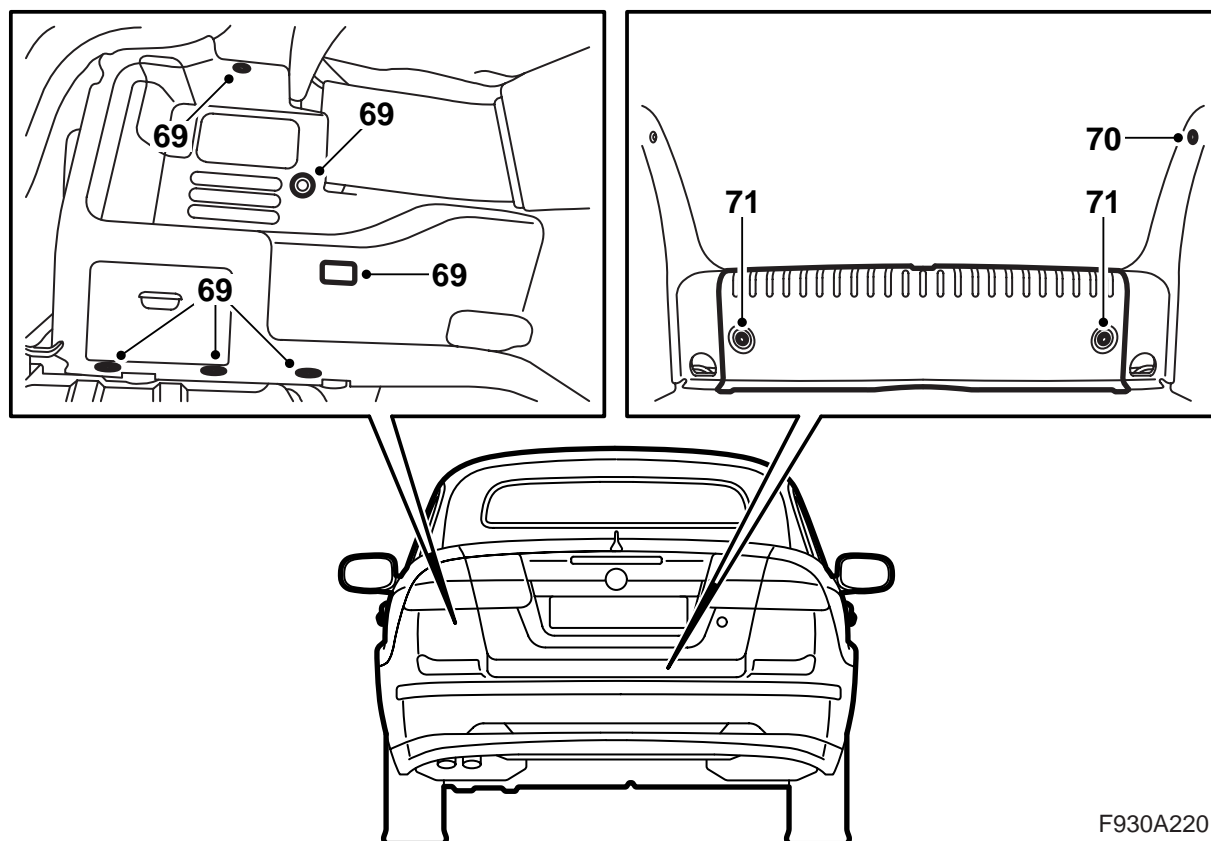
De optiska kablarna ska hanteras varsamt för att signalen inte ska förvrängas.

- Det är mycket viktigt att de två ledningarna i kontaktdonet inte växlas.
- Ledningen får inte böjas med mindre radie än 25 mm.
- Ändarna på ledningen ska vara fria från smuts.
- Ledningen får inte ligga i spänn mot någon vass kant vilket medför ökad dämpning av signalen.

68 Montera konsolen. Dra även fast muttern på konsolens ovansida.

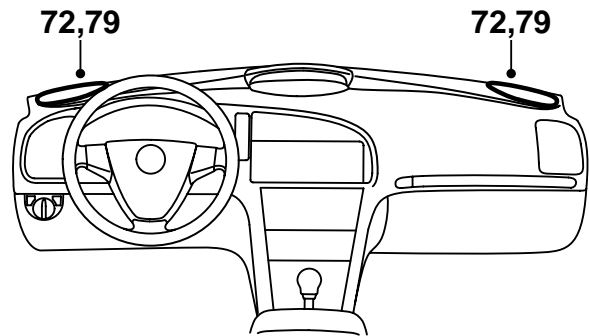
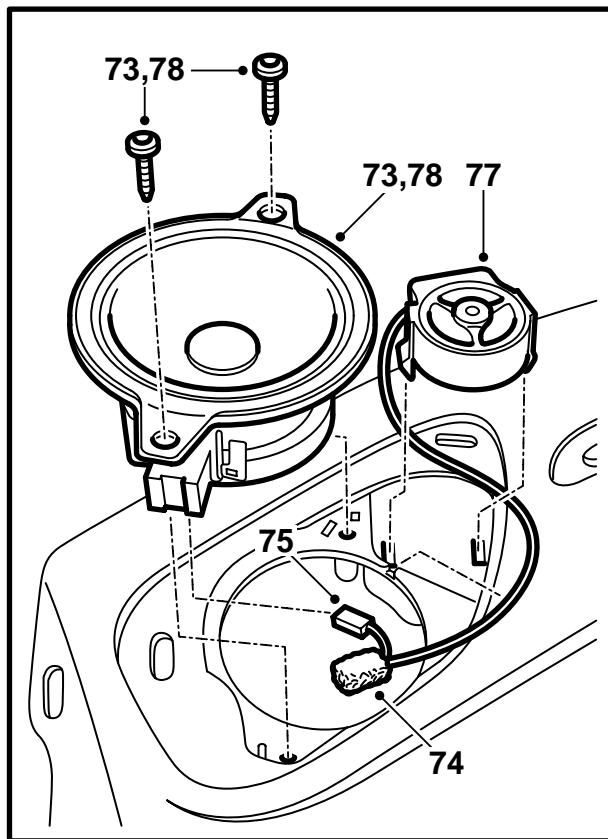
VARNING

Det röda synliga ljuset är av laserklass 1. Titta inte rakt in i den optiska fibern eller styrdonets kontaktdon på nära avstånd. Avstånd mindre än 20 mm, mellan öga och ljuskälla, innebär att ljuset kan skada ögonen.



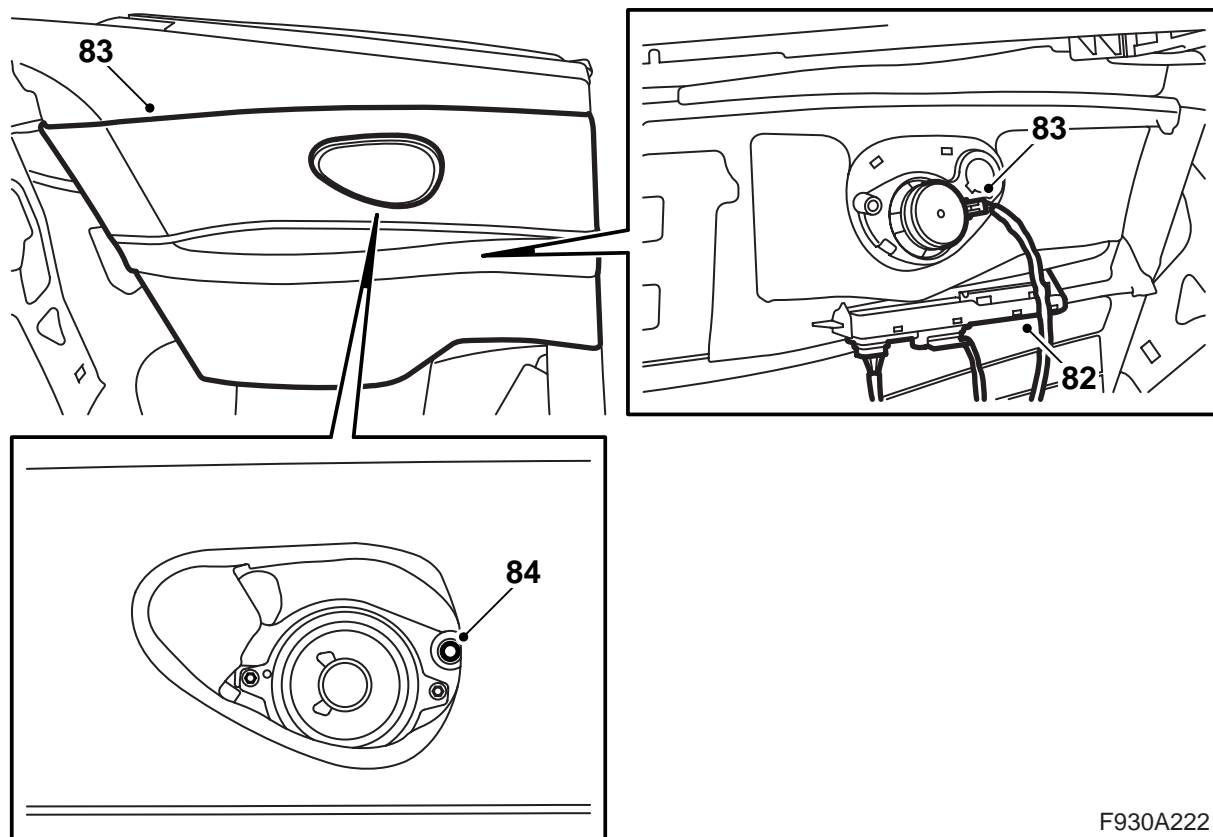
F930A220

- 69 Passa in vänster sidoklädsel, anslut bagagerumsbelysningen och kroka fast bandet. Montera clipsen.
- 70 Montera sidotröskelskyddet på vänster sida.
- 71 Montera tröskelskyddet och lägg in mattan på bagagerumsgolvet.



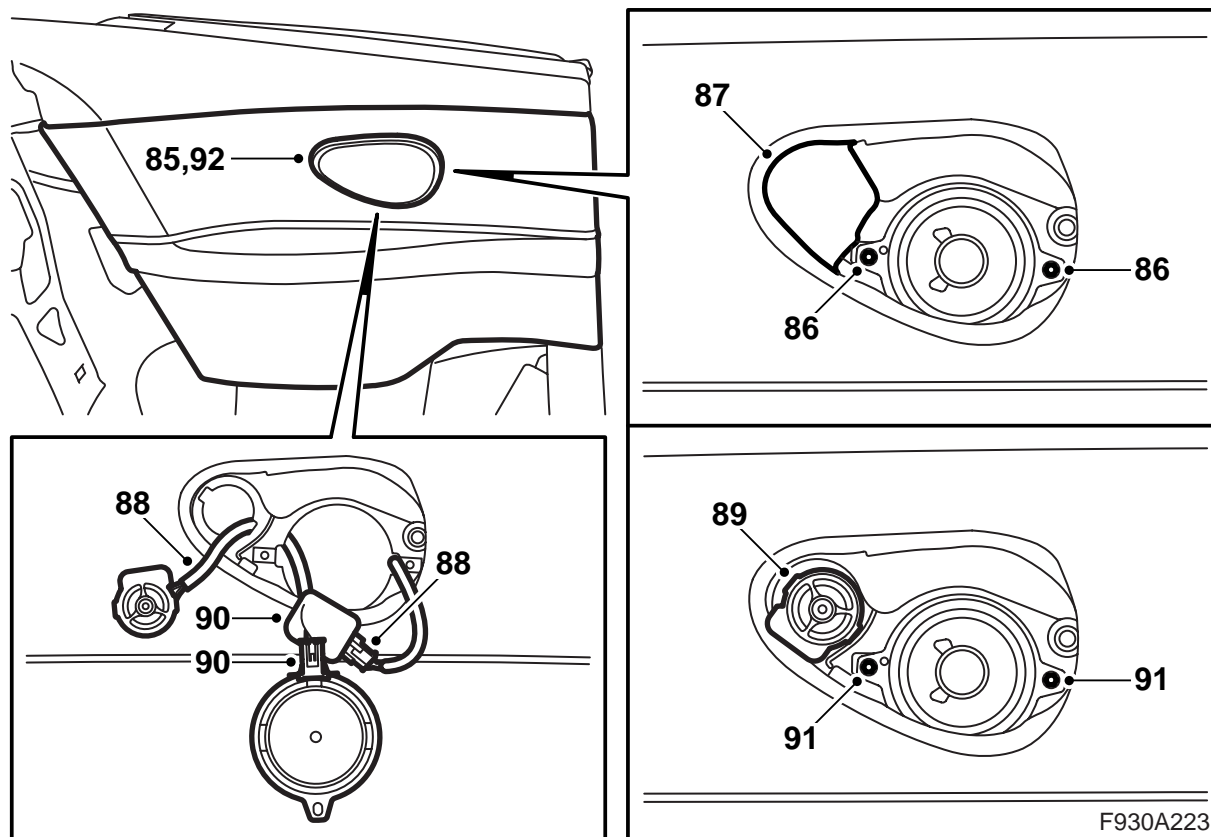
F930A221

- 72 Demontera de främre högtalargallren (verktyg 82 93 474 rekommenderas).
- 73 Demontera bredbandshögtalarna.
- 74 Demontera kontaktdonet från bredbandshögtalarna och anslut det till diskanthögtalarna. För skumplasthylsan över kontaktdonen.
- 75 Anslut kontaktdonet från diskanthögtalarna till bredbandshögtalarna.
- 76 För ner ledningsnätet i bredbandshögtalarnas hål och placera ledningsnätet för diskanthögtalarna i respektive spår.
- 77 Montera diskanthögtalarna genom att trycka fast dem i hålen.
- 78 Montera bredbandshögtalarna.
- 79 Montera högtalargallren.



F930A222

- 80 Anslut batteriets minuskabel.
- 81 Fäll ned suffletten helt, men låt sufflettkåpan vara öppen.
- 82 Kontrollera att fuktskydden i den vänstra sidoklädseln är hela och byt vid behov. Montera styrdonet i sidoklädseln.
- 83 Anslut högtalarens kontaktdon, passa in sidoklädseln och tryck den nedåt. Kontrollera att gummiskydden ligger på plats.
- 84 Montera skruven som håller sidoklädseln, vik den inre läppen på dörröppningens tätning över sidoklädselns framkant och lyft fästet på sufflettkåpans tätning över sidoklädseln.

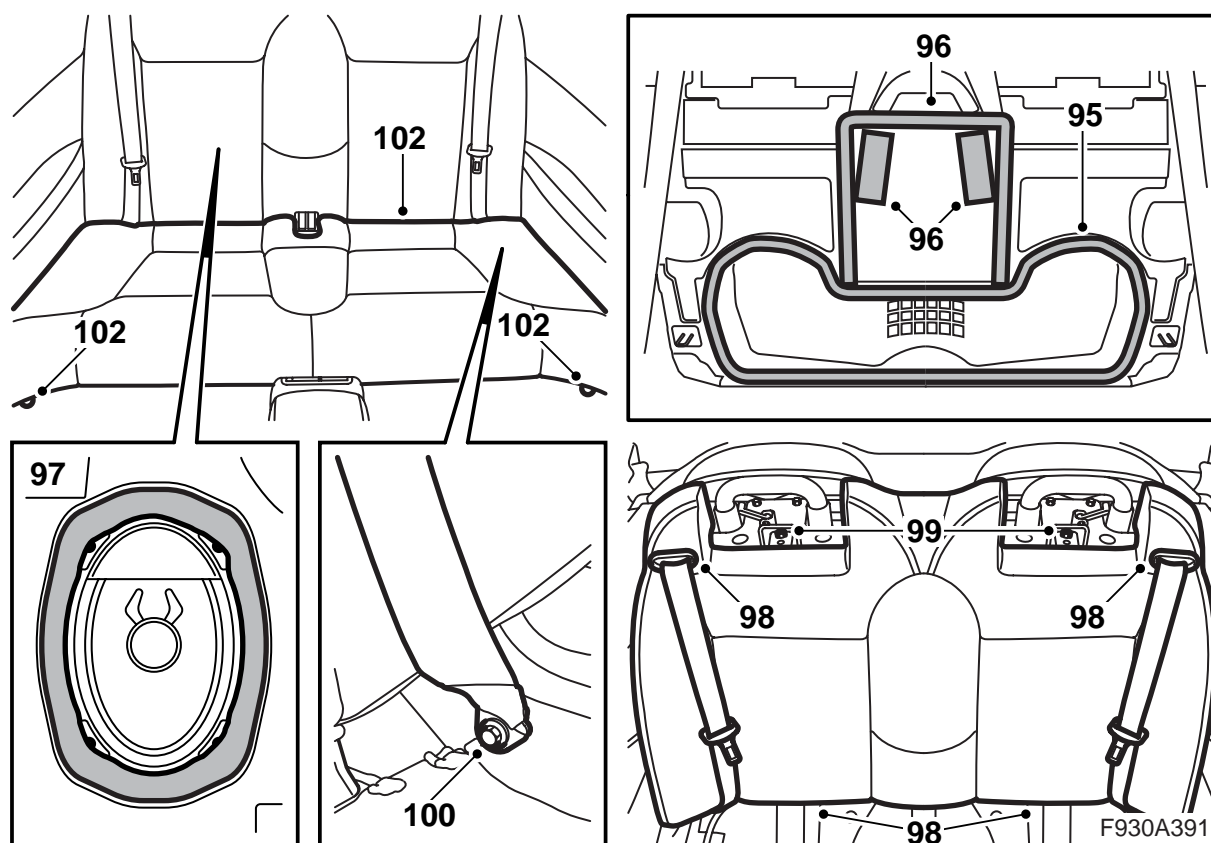


- 85 Demontera försiktigt högtalargallret från den vänstra bakre sidoklädseln. Använd demontersverktyg 82 93 474.
- 86 Lossa skruvarna som håller bredbandshögtalaren i den högra sidoklädseln. Demontera bredbandshögtalaren och demontera kontaktdonet från högtalaren.
- 87 Skär ut i klädseln för diskanthögtalaren.
- 88 För in diskanthögtalarens ledningsnät genom öppningen i sidoklädseln och anslut kontaktdonet till bredbandshögtalarens kontaktdon.
- 89 Montera diskanthögtalaren genom att trycka fast den i sidoklädseln.

Notera

Diskanthögtalarna skall monteras med anslutningarna riktade åt olika håll.

- 90 Anslut bredbandshögtalaren och för skumgummihylsan över kontaktdonet.
- 91 Montera bredbandshögtalaren i sidoklädseln.
- 92 Montera högtalargallret.
- 93 Repetera punkterna 85-92 på bilens högra sida.
- 94 Stäng sufflettkåpan.



95 Montera tätninglisten (2100 mm) på baksidan av baksätets ryggstöd.

96 Montera tätninglisten (850 mm) och filtdukarna på baksidan av baksätets ryggstöd.

97 Montera de båda tätninglisterna (750 mm) på plåtkragarna runt ryggstödet högtalare.

98 För in de bakre säkerhetsbältena i bältesstyrningen och montera styrningarna i ryggdynan genom att trycka in dem. Passa in ryggdynan ovanifrån och tryck fast den nertill.

99 Montera de två skruvarna för ryggdynans övre infästning.

100 Montera skruvarna för säkerhetsbältenas nedre infästning.

101 Montera de bakre nackstöden i hylsorna.

102 Passa in sittedynan och montera skruvarna i sittedynans framkant.

103 Justera tid och datum.

104 Synkronisera fjärrkontrollens kod genom att sätta nyckeln i tändningslåset.

106 Anslut diagnosverktöget, välj bil- och årsmodell, välj "Alla", välj "Lägg till/Ta bort", välj tillbehöret och välj "Lägg till".

Notera

Diagnosverktöget behöver vid vissa tillfällen hämta en säkerhetskod i TIS. Information om vad som ska göras kommer att visas på diagnosverktögets skärm.

107 Kontrollera att systemet fungerar.

Observera

Detta måste göras med samtliga nycklar, annars fungerar inte fjärrkontrollerna.

105 Aktivera fönsterhissarnas klämskydd genom att köra sidorutorna upp och ner två gånger. En ljudkvittens talar om att aktiveringen är gjord.