

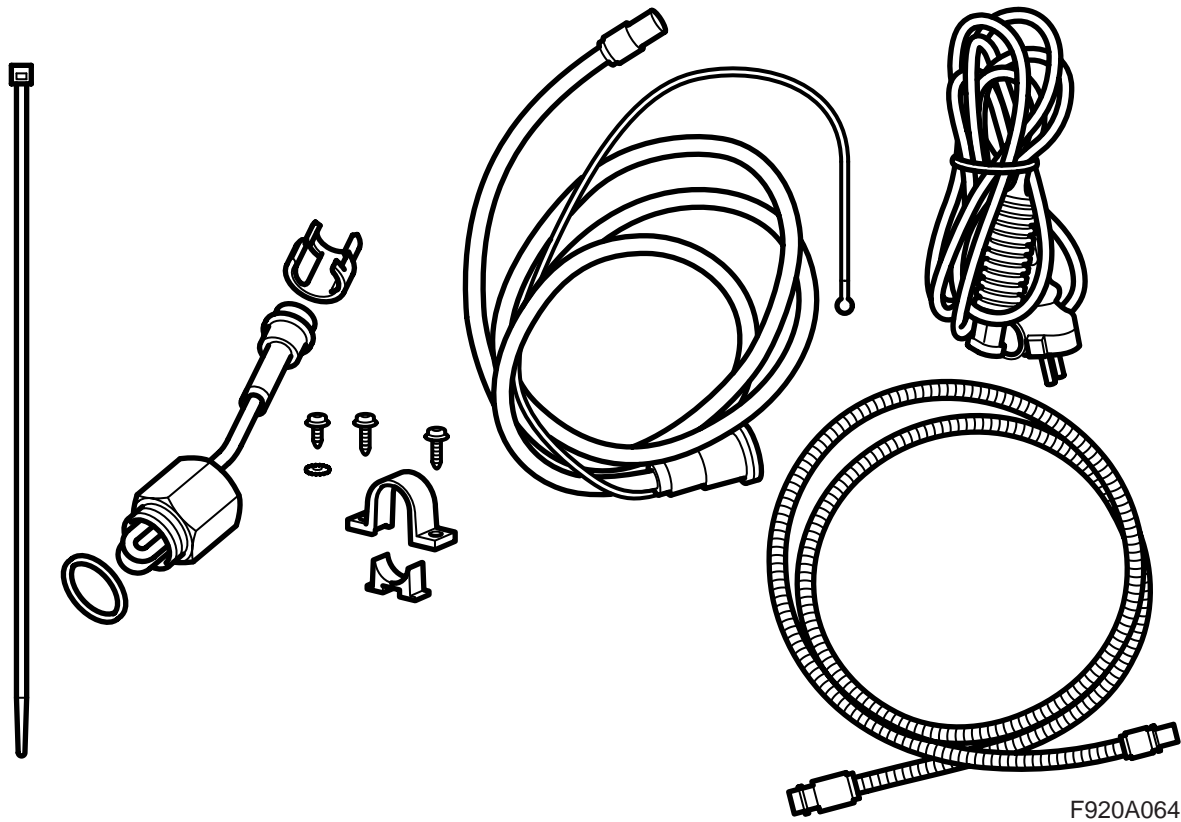


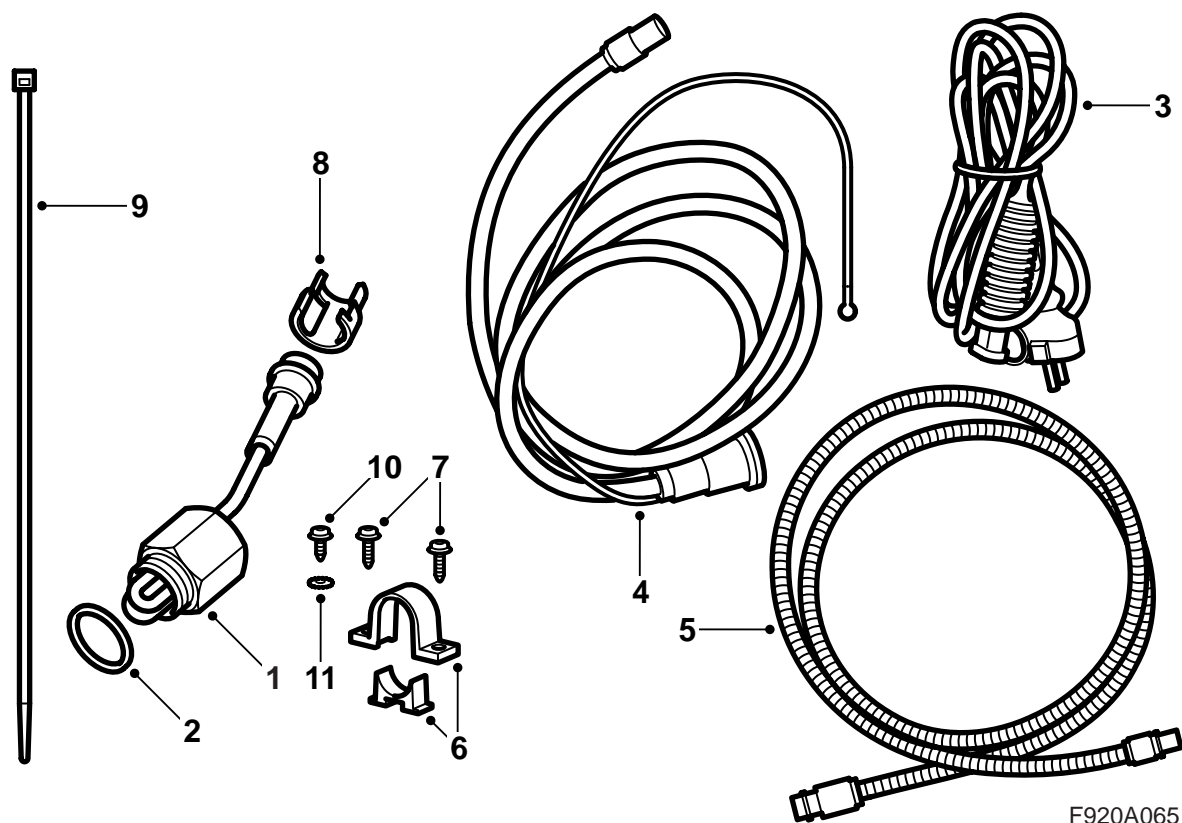
**MONTERINGSANVISNING · INSTALLATION INSTRUCTIONS  
MONTAGEANLEITUNG · INSTRUCTIONS DE MONTAGE**

**Saab 9-3 B284E M06-**

Insticksvärmare

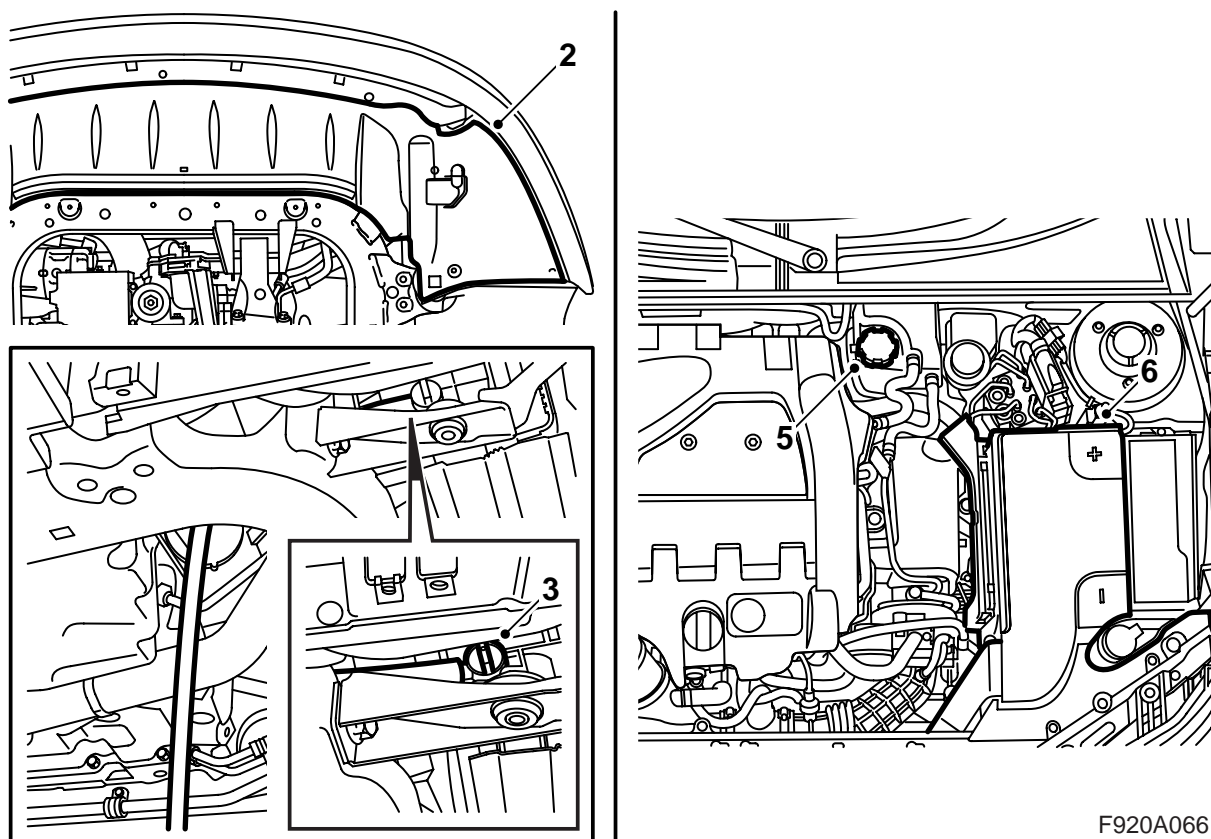
Accessories Part No.	Group	Date	Instruction Part No.	Replaces
32 025 698	9:87-46	Sep 05	32 025 612	



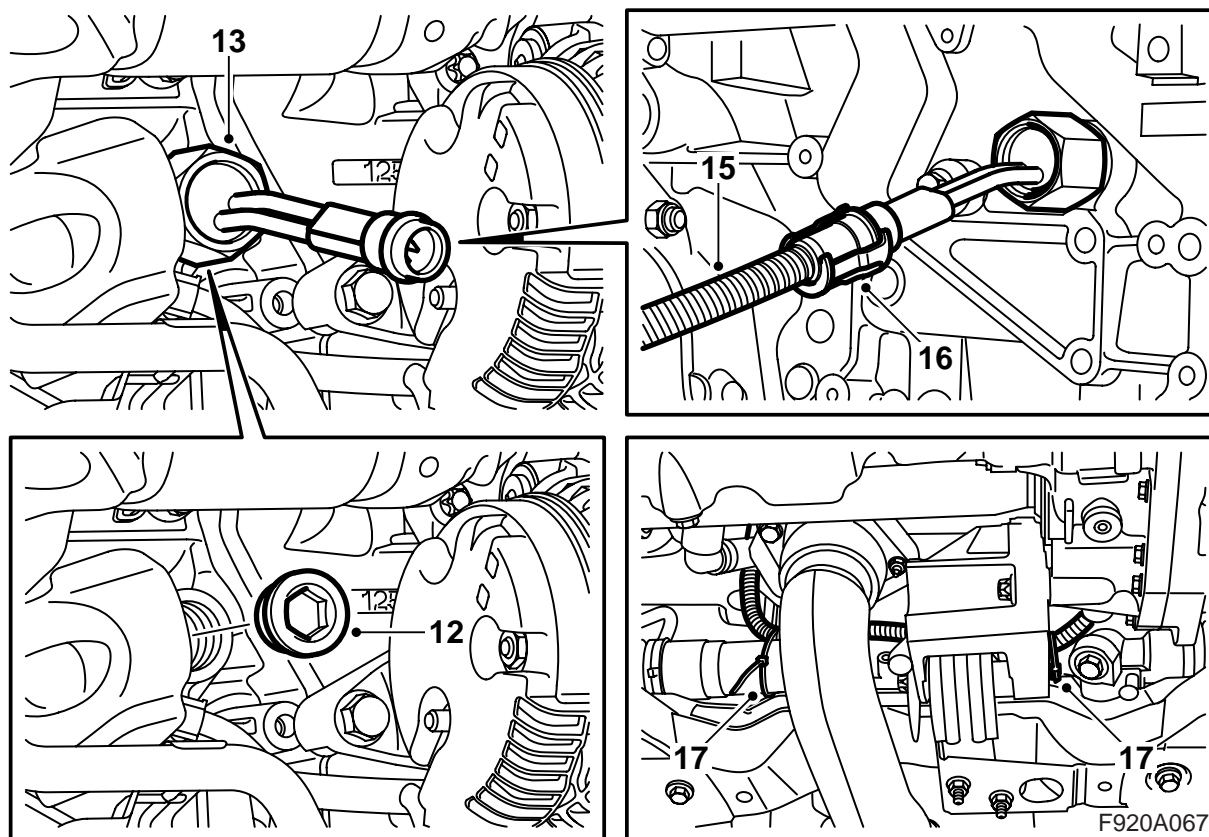


F920A065

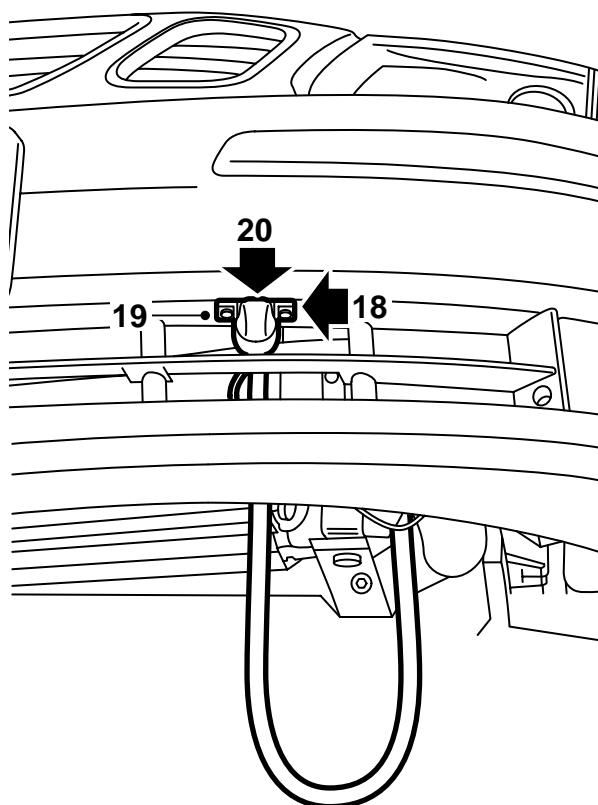
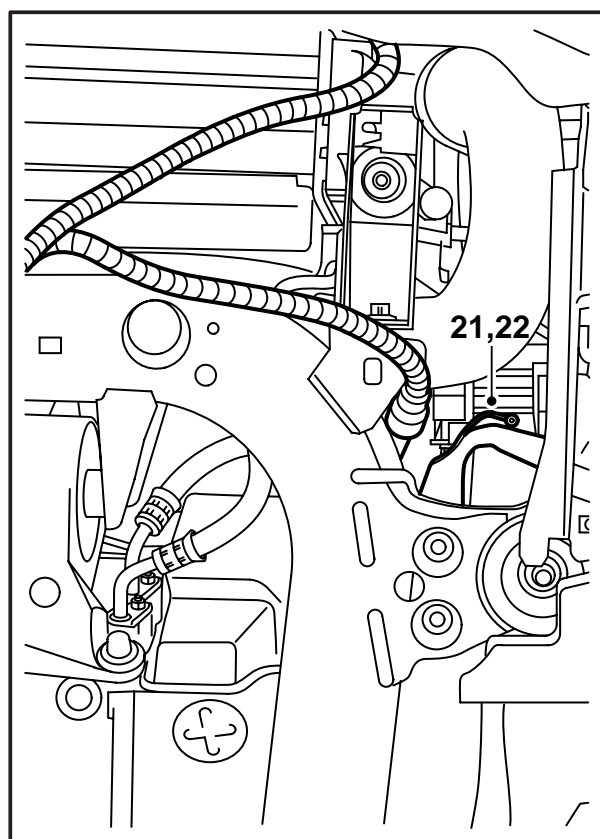
- 1 Värmarkropp
- 2 Bricka
- 3 Anslutningskabel
- 4 Intagskontakt med intagskabel
- 5 Intagskabel, förlängning
- 6 Hållare
- 7 Skruv (x2)
- 8 Låsclips
- 9 Spännband (x9)
- 10 Skruv
- 11 Taggbricka



- 1 Lyft bilen.
- 2 Demontera spoilerskölden, dela stötfångarens skarvdon och demontera det från hållaren på spoilerskölden.
- 3 Placera ett uppsamlingskärl under vätskekylet, anslut en slang till vätskekylet och dränera ut kylvätskan.
- 4 Sänk bilen.
- 5 Demontera expansionstankens lock.
- 6 Demontera batterikåpan.
- 7 Demontera batteriets minuskabel.
- 8 För ner ena änden av förlängningskabeln mellan turboaggregatet och batteriets framkant.
- 9 Lägga förlängningskabeln mellan batteriet och turbon. För den andra änden av förlängningskabeln bakåt och stoppa ner den vid bromsrören vidare ned på baksidan av växellådan.
- 10 Lyft bilen.
- 11 Stäng kranen på vätskekylet.



- 12 Demontera pluggen från motorblocket.
- 13 Montera värmarkroppen med brickan.
- 14 Dra fast värmarkroppen, använd specialverktyg, art nr 8996480).
- Åtdragningsmoment 100 Nm (74 lbf ft)**
- 15 Anslut förlängningskabeln till värmarkroppen.
- 16 Montera låsclipset.
- 17 Fixera förlängningskabeln med spännband i styrväxeln.



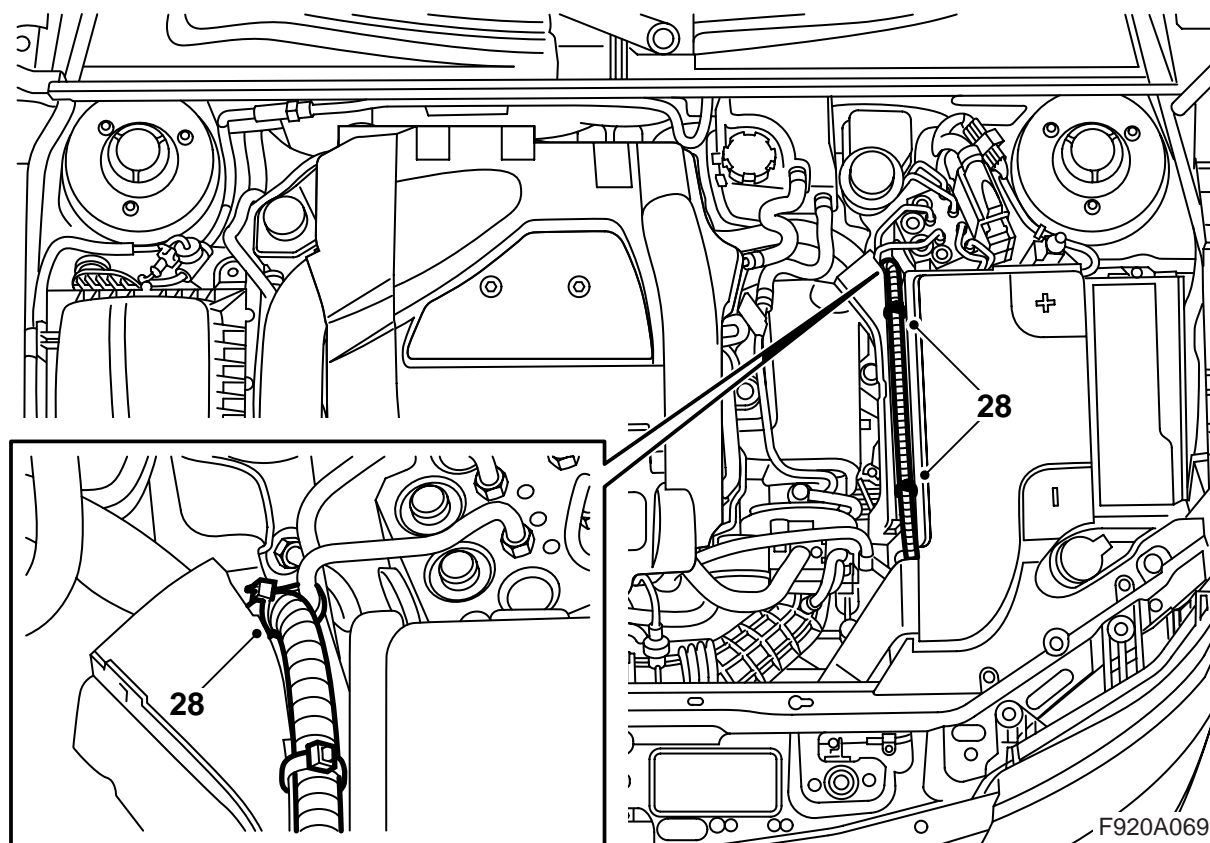
F920A068

- 18 Sänk bilen till lämplig arbetshöjd och för intagskabeln genom det nedre grillgallret, mellan rören samt mellan kylpaketet och dess vänstra konsol.
- 19 Märk ut var hållaren för intagskontakten ska placeras, pilen på hållaren ska peka framåt, genom att placera hållaren på stötfångarens undersida med hållarens framkant i linje med linjen i stötfångarhöljet och mitt i öppningen. Gör hål med en syl.
- 20 Placera intagskontakten i hållaren, locket ska öppnas uppåt, och montera hållaren till stötfångaren.
- 21 Dela skarvhuset som är placerat på strukturbalken. Borra, med ett 3,5 mm borrar, hål i strukturbalken för jordledningen.
- 22 Anslut skarvhuset som är placerat på strukturbalken.
- 23 Anslut intagskabeln till förlängningskabeln.
- 24 Sänk bilen.

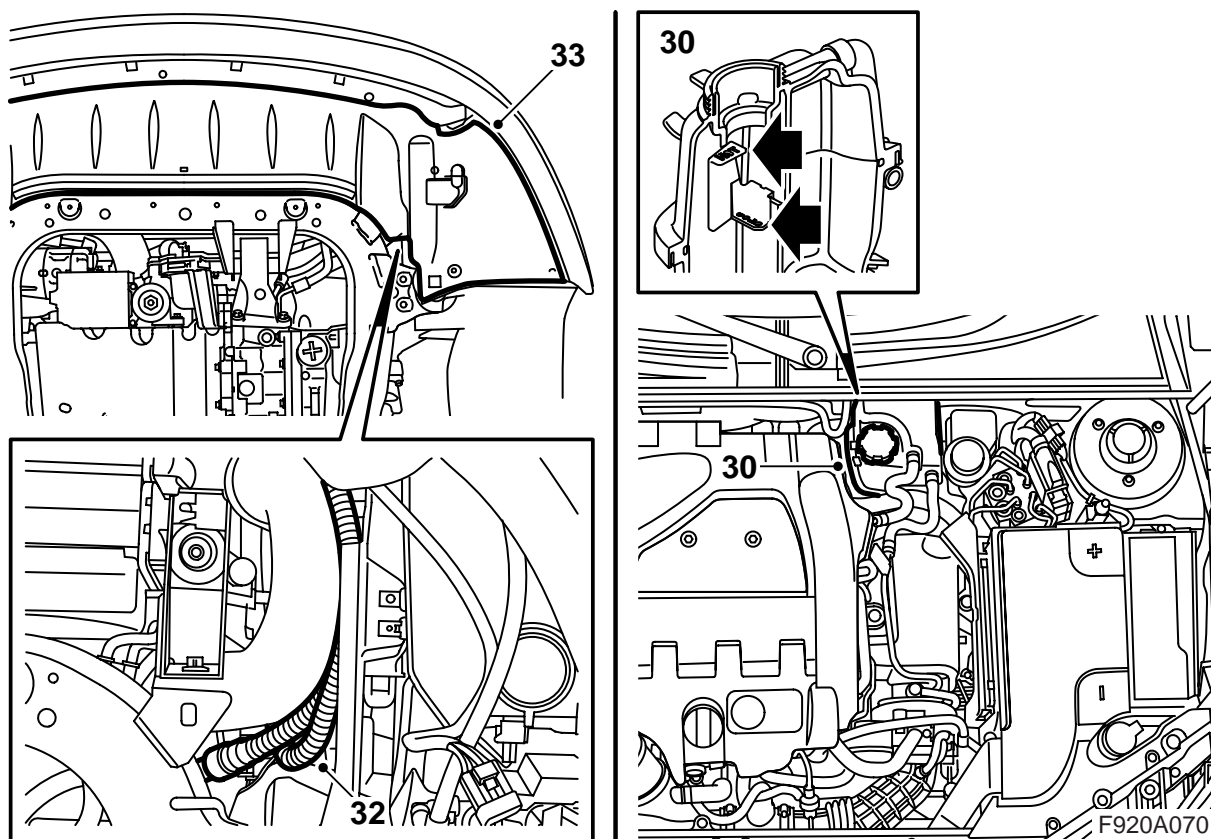
### Observera

Hålet ska borraras alldeles intill det fyrkantiga hålet.

- 22 Skrapa rent från färg för fullgod jord och skruva fast jordledningen med skruv och taggbricka (taggbrickan ska placeras mellan jordledningens kabelsko och karossen). Applicera tunnflytande korrosionsskydd.



- 26 Anslut batteriets minuskabel.
- 27 Montera batterikåpan.
- 28 Fixera förlängningskabeln med spännband i batterikåpan och bromsröret.



29 Fyll på kylvätska och montera locket på expansionstanken. Kontrollera systemets täthet.

30 Lufta kylsystemet på följande sätt:

### Notera

AC/ACC ska vara i läge OFF.

Fyll kylsystemet till MAX-nivå. Stäng locket till expansionstanken, starta motorn och varmkör den med varierat varvtal till dess att kylfläkten startar. Öppna försiktigt locket till expansionstanken och fyll åter till MAX-nivå. Stäng locket. Stäng av motorn och efterfyll vid behov till MAX-nivå.

31 Lyft bilen.

32 Placera överskottet av intagskabeln mellan laddluftslangen och plastskölden. Fixera med ett spännband.

33 Lyft upp spoilerskölden, montera stötfångarens skarvdon i hållaren och anslut skarvdonet. Montera spoilerskölden.

34 Sänk bilen.

## Användarinstruktioner

- Anslutningskabeln ska vara oljebeständig gum-mikabel godkänd för utomhusbruk och med en area av minst 3x1,5 mm<sup>2</sup>.
- Värmarsystemet får endast anslutas till jordat uttag.
- Behandla alla kablar med försiktighet. Se speci-ellt upp med risken för klämskador mellan motor-huv och kaross samt risken för skärskador mot vassa plåtdetaljer.



Kontrollera regelbundet jordförbindelsen mellan intagskontaktens jordstift, värmarens hölje och bilens kaross för att undvika elektriska stötar.

- Undersök anslutningskabeln regelbundet med avseende på skador eller åldring. Skadad kabel måste omedelbart bytas.

### Notera

Värmarens funktion kan äventyras om:

- kylvätskan är förorenad
- kylvätskenivån är otillräcklig eller om luft finns i systemet
- issörja finns i systemet
- kylarcement används