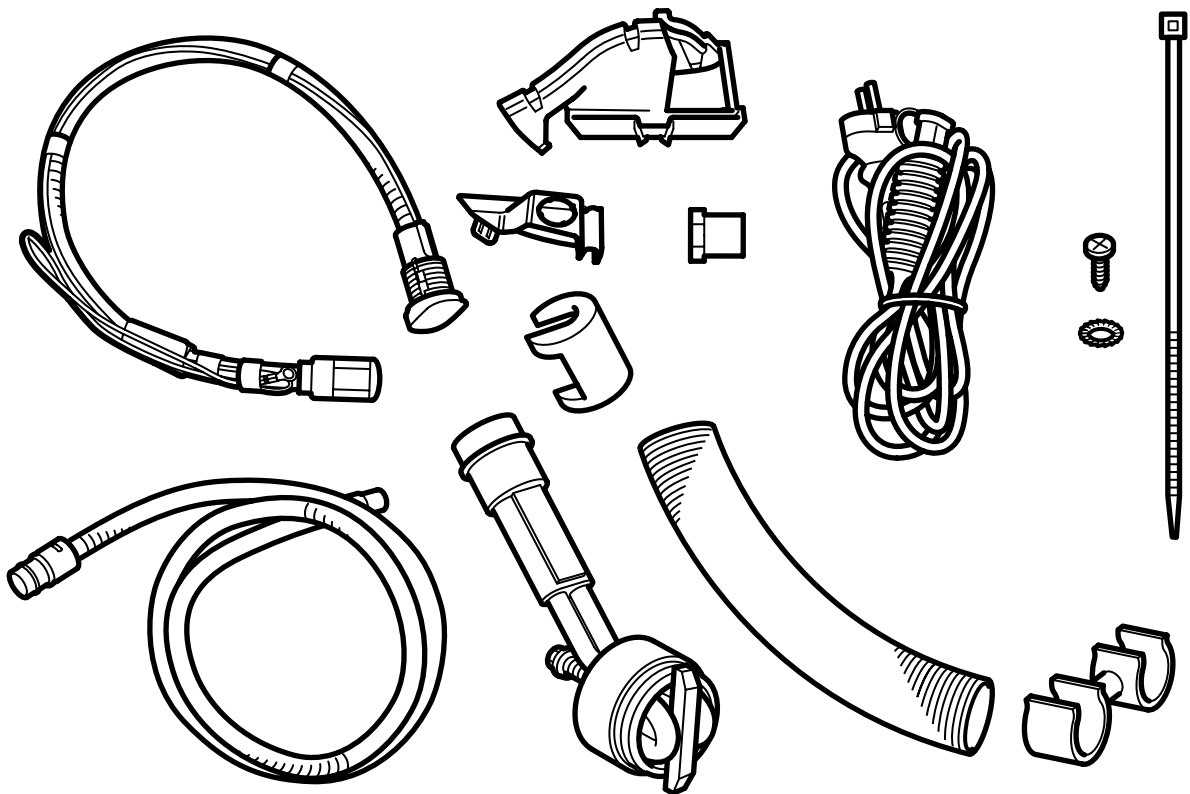




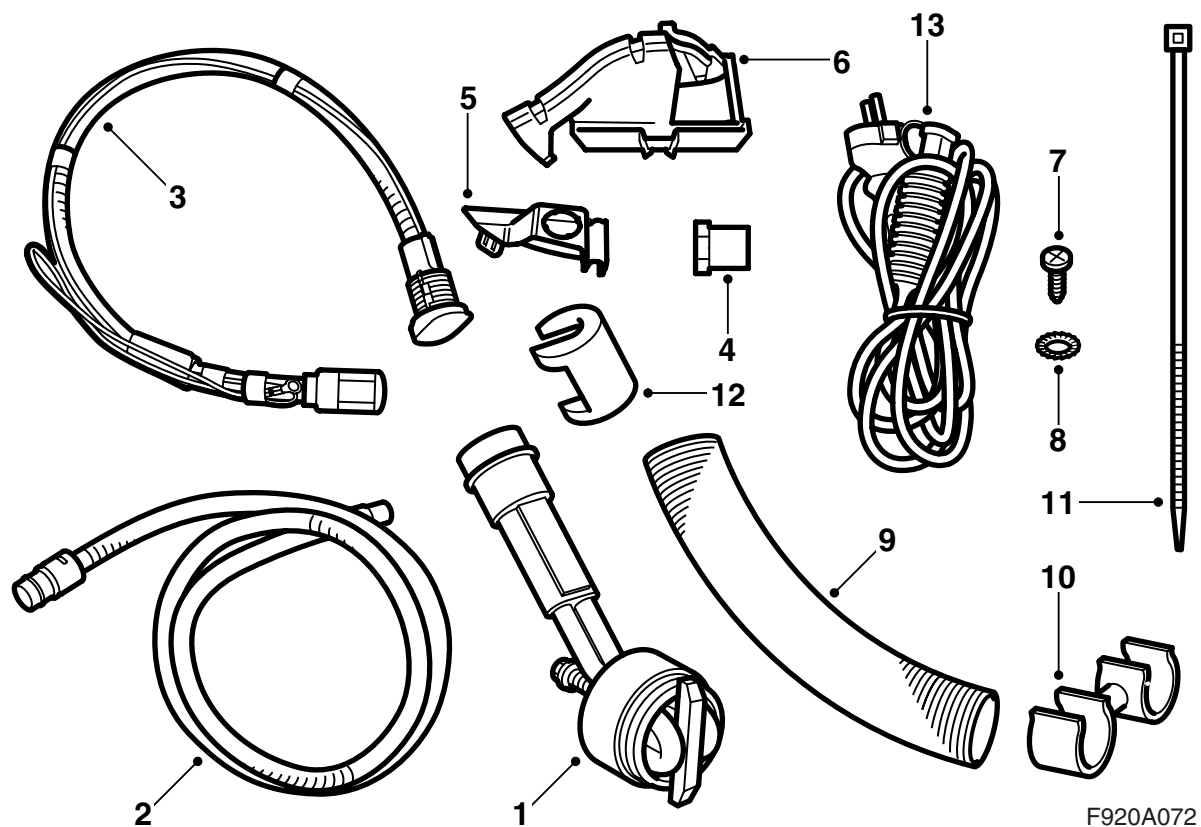
**MONTERINGSANVISNING · INSTALLATION INSTRUCTIONS
MONTAGEANLEITUNG · INSTRUCTIONS DE MONTAGE**

**Saab 9-3 Z18XE M08-
Insticksvärmare**

Accessories Part No.	Group	Date	Instruction Part No.	Replaces
32 026 188		Oct 07	32 026 196	

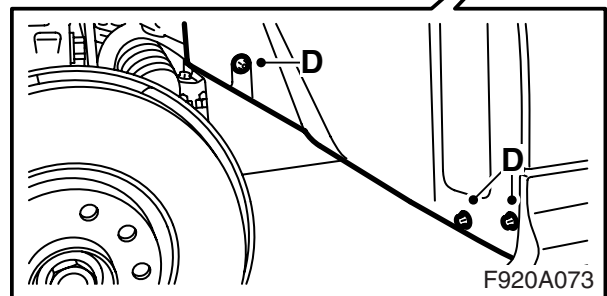
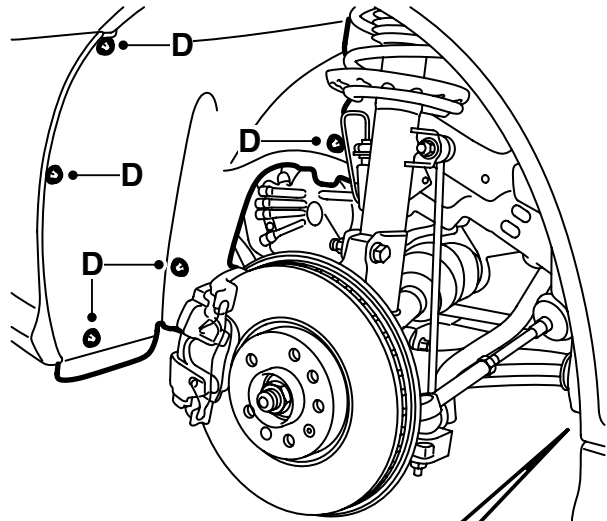
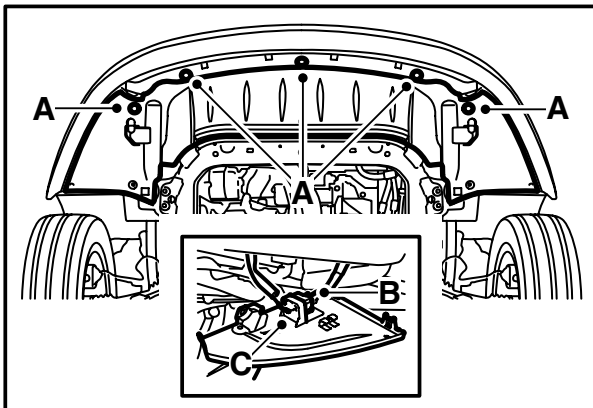
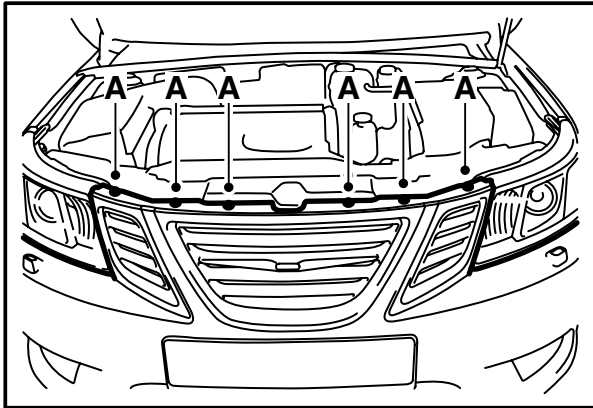


F920A071



F920A072

- 1 Värmarkropp
- 2 Intagskabel förlängning
- 3 Intagskabel med jordkabel
- 4 Plastmutter
- 5 Yttre konsol
- 6 Inre konsol
- 7 Skruv
- 8 Taggbricka
- 9 Värmesydd
- 10 Klammer (används inte)
- 11 Spännband
- 12 Låsclips (x2)
- 13 Anslutningskabel



F920A073

1 Demontera expansionstankens lock.

⚠ VARNING

Det råder övertryck i kylsystemet. Het kylvätska och ånga kan frigöras.

- Öppna därför locket sakta för att släppa ut övertrycket.
- Oförsiktighet kan orsaka ögon-och brännskador

2 Demontera stötfångarens övre skruvar (A).

3 Lyft bilen.

4 Demontera stötfångarens nedre skruvar (A), dela stötfångarens skarvdon (B) och demontera det från hållaren (C) på spoilerskölden.

Bilar med strålkastar rengörare: Haka loss slangen från spoilerskölden.

5 Placera ett uppsamlingskärl under motorn, öppna avtappningspluggen på kylvätskepumpens undersida och tappa ur kylvätskan.

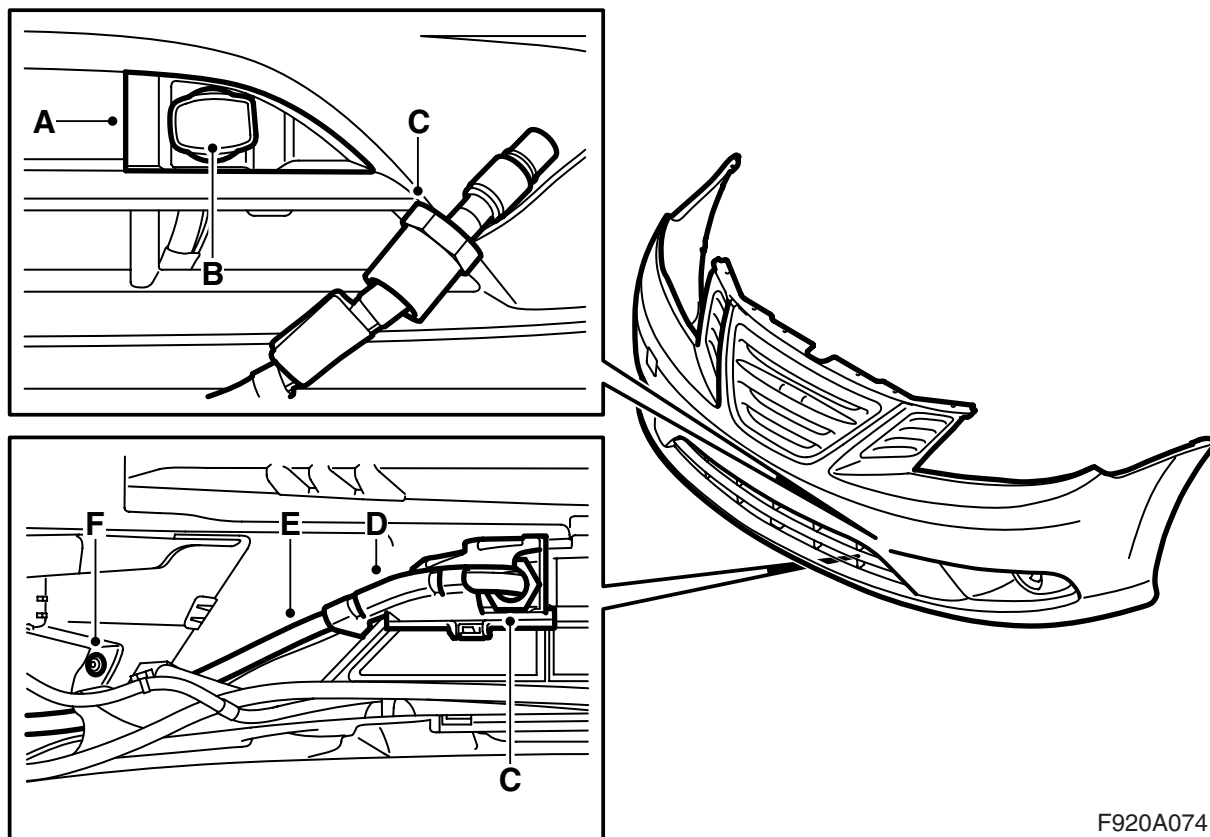
⚠ VARNING

Var försiktig om motorn är varm. Kylvätskan är het och det finns även risk för att bränna sig på avgassamlaren.

6 Demontera vänster främre hjul.

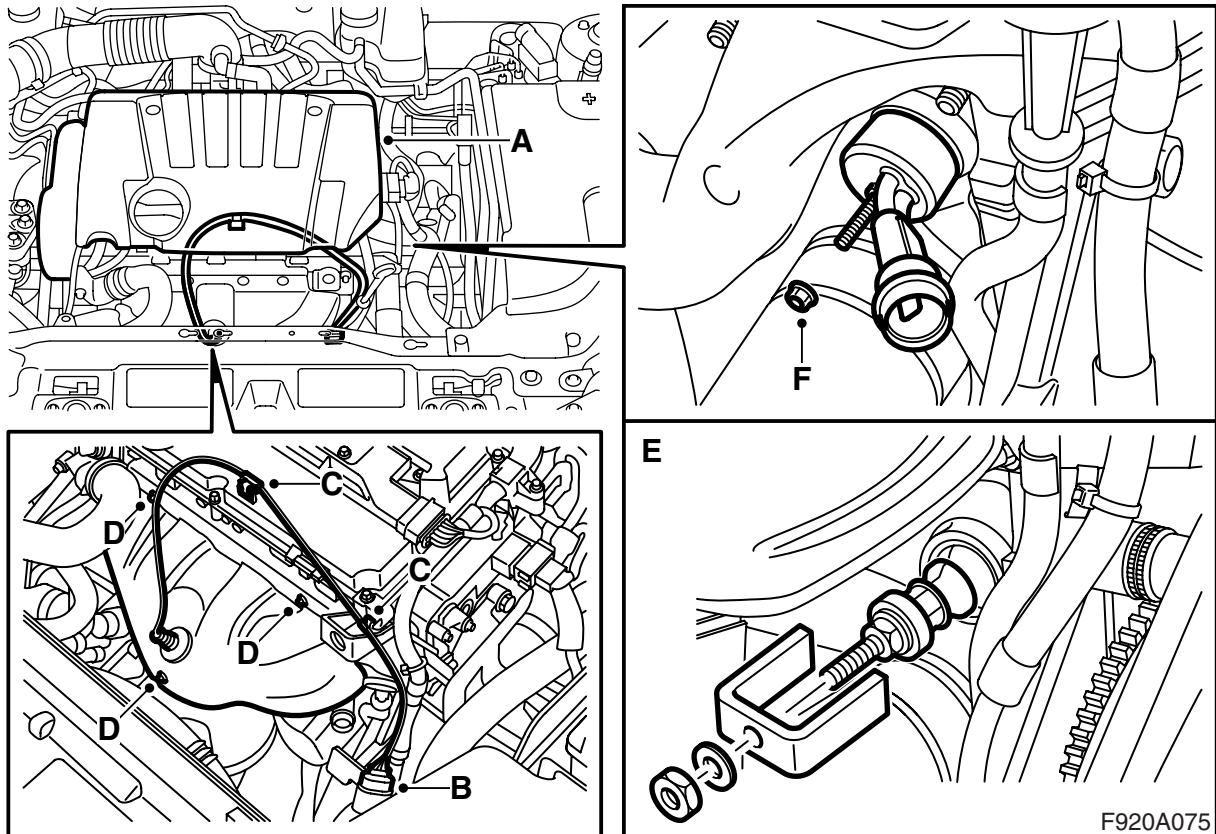
7 Demontera vänster främre innerskärm (D).

8 Demontera stötfångarhöljet.



F920A074

- 9 Montera konsolen (A) till stötfångaren. Konslen ska snäppa fast.
- 10 Trä intagskabeln (B) genom konsolen och trä på muttern (C).
- 11 Vänd stötfångaren.
- 12 Montera inre konsolen (D), se till att den låser, placera instagskabeln (E) i konsolen.
- 13 Dra åt muttern (C) med handkraft.
- 14 Lossa skruven (F) till dimljuset, trä intagskabeln (E) under dimljusets fäste. Återmontera skruven (F).
- 15 Sänk bilen.



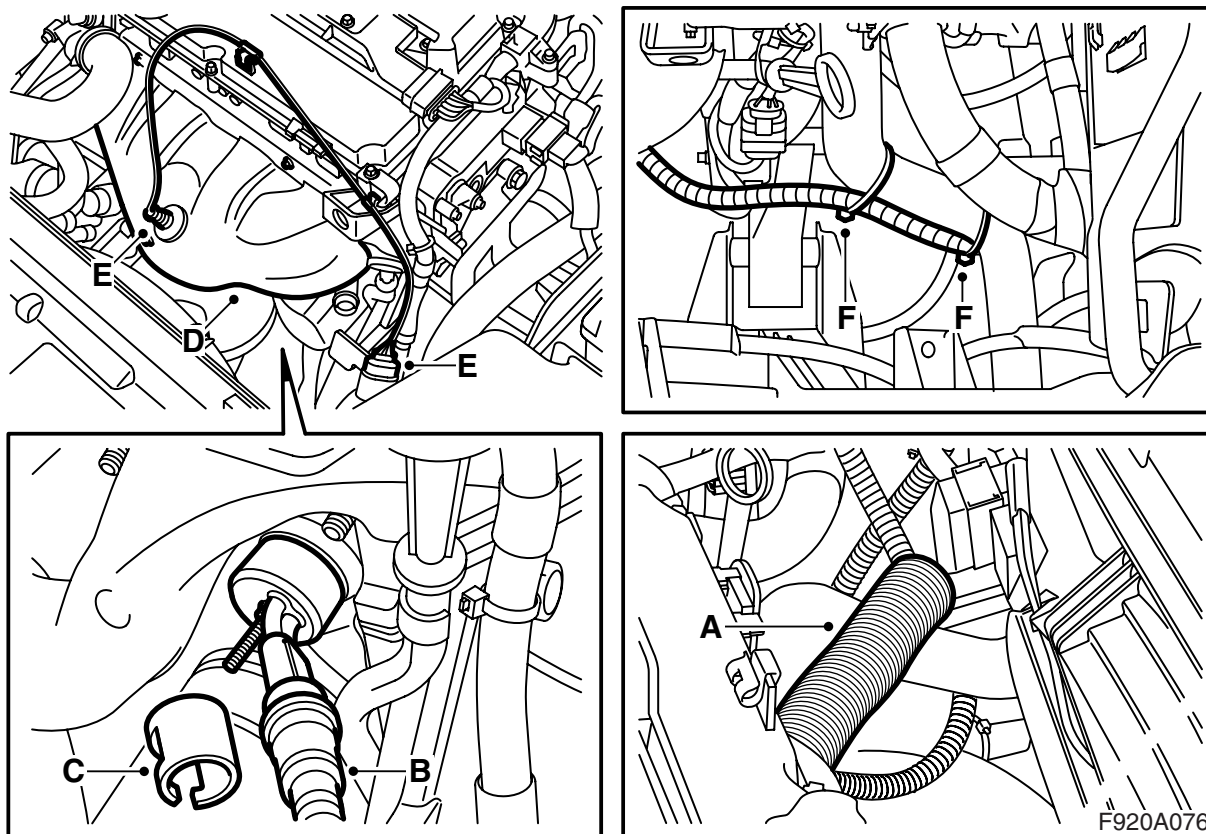
- 16 Demontera motorkåpan (A).
- 17 Dela syresensorns skarvdon (B) och haka loss syresensorns ledningsnät från clipsen (C).
- 18 Demontera avgassamlarens värmesköld (D).
- 19 Demontera frostpluggen (E) med hjälp av verktyg 260 147 020. Använd exempelvis en lång 17 mm hylsa. Rengör tätningsytan på motorblocket.
- 20 Stryk syrafritt vaselin, art nr 30 06 665 eller motsvarande, på insticksvärmarens O-ring.
- 21 Justera det T-formade mothållet på insticksvärmaren, så att det placeras mellan de båda värmeslingorna, passa in värmaren i cylinderblocket och montera den med elanslutningen placerad mellan avgassamlaren och oljemätstickan.

Observera

Det ska vara cirka 10 mm mellan insticksvärmaren och oljemätstickan.

- 22 Montera muttern (F).

Åtdragningsmoment 3,5 Nm (2,5 lbf ft)



- 23 För på värmeskyddet på kabeln (A).
- 24 Stryk syrafritt vaselin, art nr 30 15 286 eller motsvarande, på intagskabelns O-ring och anslut kabeln (B) till insticksvärmaren.

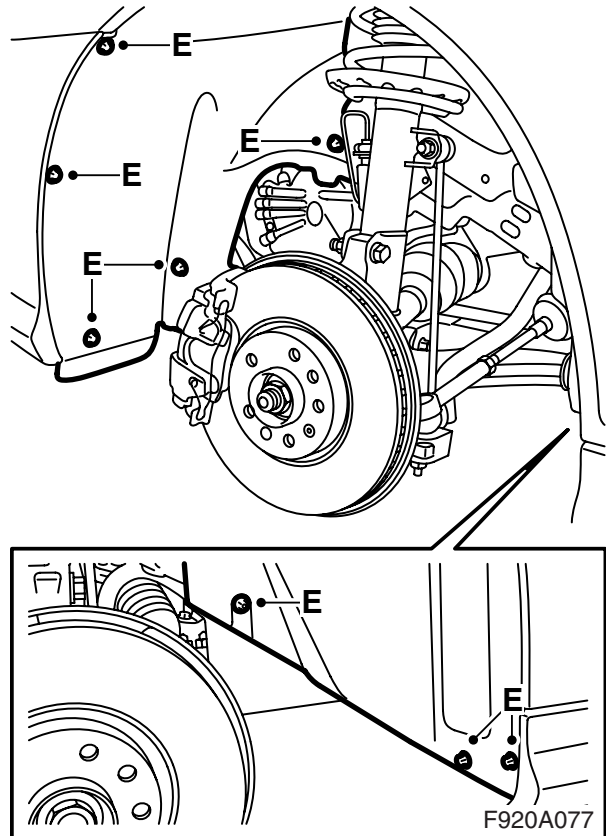
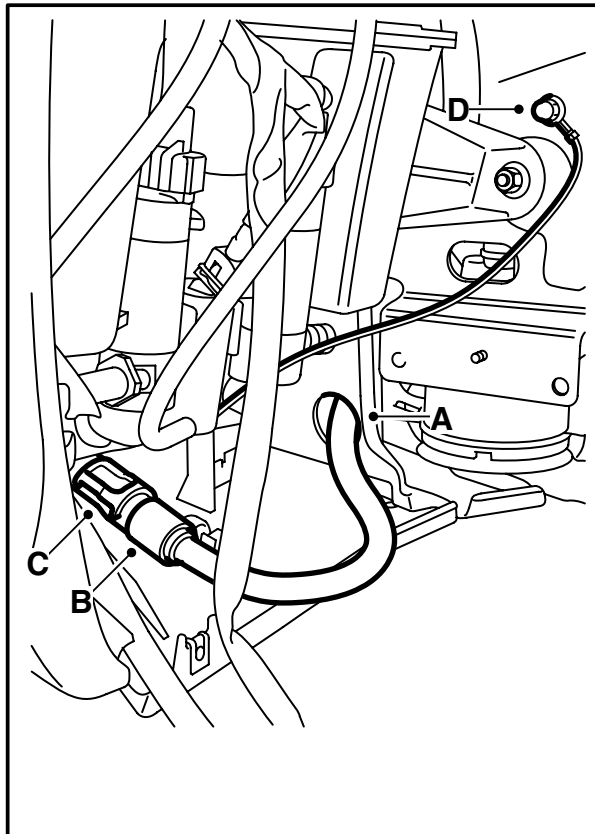
⚠ VARNING

Det är viktigt att smörja intagskabelns O-ring före anslutning och att alla anslutningar trycks ihop hårt. Glappkontakt kan orsaka värmeutveckling och brand.

- 25 Montera låsclipset (C) över anslutningen. Ett klick hörs när låsclipset är rätt monterat.
- 26 Fixera värmeskyddet (A) över elanslutningen och kläm till över värmeskyddets ändar.
- 27 Montera avgassamlarens värmesköld (D).
- 28 Placera syresensorns ledningsnät i clipsen och anslut skarvdonet (E). Montera skarvdonet till fästet (E).
- 29 Fixera intagskabeln med buntband (F). Låt kabeln följa en mjuk båge, så att den kan ta upp motorns rörelser.

⚠ VARNING

Se till att kabeln inte ligger an mot vassa kanter eller varma ytor. Skav- och smältskador kan orsaka kortslutning och brand.



- 30 Lyft bilen.
- 31 Trä intagskabeln genom hålet (A).
- 32 Montera stötfångarhöljet, montera stötfångarens skarvdon i hållaren och anslut skarvdonet.
Bilar med strålkastarrengörare: Haka fast slangen i spoilerskolden.
- 33 Anslut anslutningskabeln (B) till intagskabeln, montera låsclipset (C) över anslutningen. Ett klick hörs när låsclipset är rätt monterat. Placera ev. överskott av intagskabeln i utrymmet i stötfångaren, fixera i så fall med ett spännband.
- 34 Montera jordkabel till jordpunkten (D) med befintlig kupolmutter.
- 35 Montera innerskärmen (E).
- 36 Montera vänster främre hjul.
- 37 Sänk bilen.
- 38 **Bilar med strålkastarrengörare:** Kontrollera strålkastarrengörarnas funktion.
- 39 Fyll på kylvätska och montera locket på expansionstanken. Kontrollera systemets täthet.

40 Lufta kylsystemet på följande sätt:

VARNING

Det råder övertryck i kylsystemet. Het kylvätska och ånga kan frigöras.

- Öppna därför locket sakta för att släppa ut övertrycket.
- Oförsiktighet kan orsaka ögon- och brännskador

Notera

AC/ACC ska vara i läge OFF.

Fyll kylsystemet till MAX-nivå. Stäng locket till expansionstanken, starta motorn och varmkör den med varierat varvtal.

Kontrollera att det finns ett kontinuerligt flöde av kylvätska från slangen från termostathuset till expansionstanken.

Kör motorn tills termostaten har öppnat.

Öppna försiktigt locket till expansionstanken och fyll åter till MAX-nivå. Stäng locket. Stäng av motorn och efterfyll vid behov till MAX-nivå.

Användarinstruktioner

- Anslutningskabeln ska vara oljebeständig gum-mikabel godkänd för utomhusbruk och med en area av minst 3x1,5 mm².
- Värmarsystemet får endast anslutas till jordat uttag.
- Behandla alla kablar med försiktighet. Se speci-ellt upp med risken för klämskador mellan motor-huv och kaross samt risken för skärskador mot vassa plåtdetaljer.



Kontrollera regelbundet jordförbindelsen mellan intagskontaktens jordstift, värmarens hölje och bilens kaross för att undvika elektriska stötar.

- Undersök anslutningskabeln regelbundet med avseende på skador eller åldring. Skadad kabel måste omedelbart bytas.

Notera

Värmarens funktion kan äventyras om:

- kylvätskan är förorenad
- kylvätskenivån är otillräcklig eller om luft finns i systemet
- issörja finns i systemet
- kylarcement används