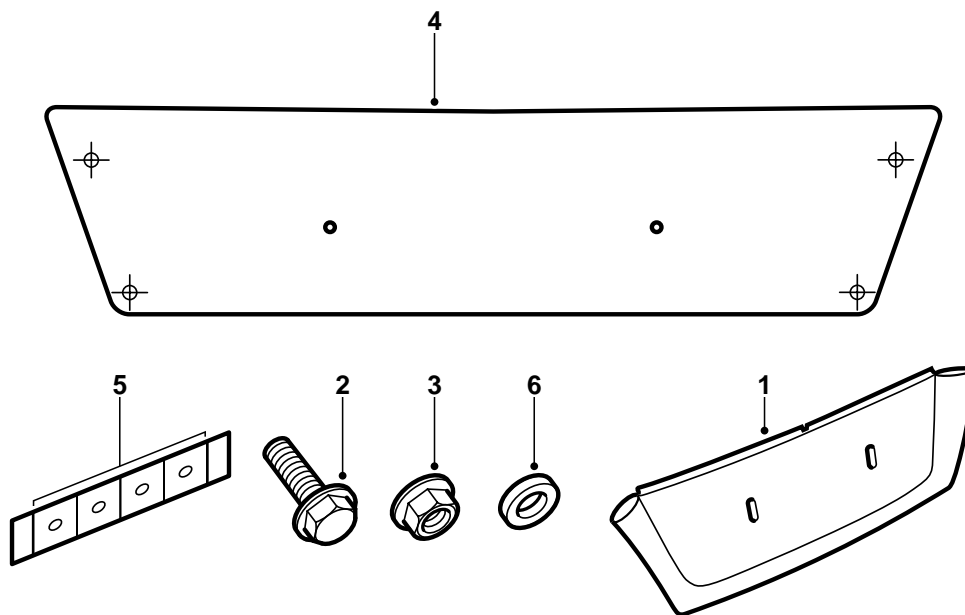


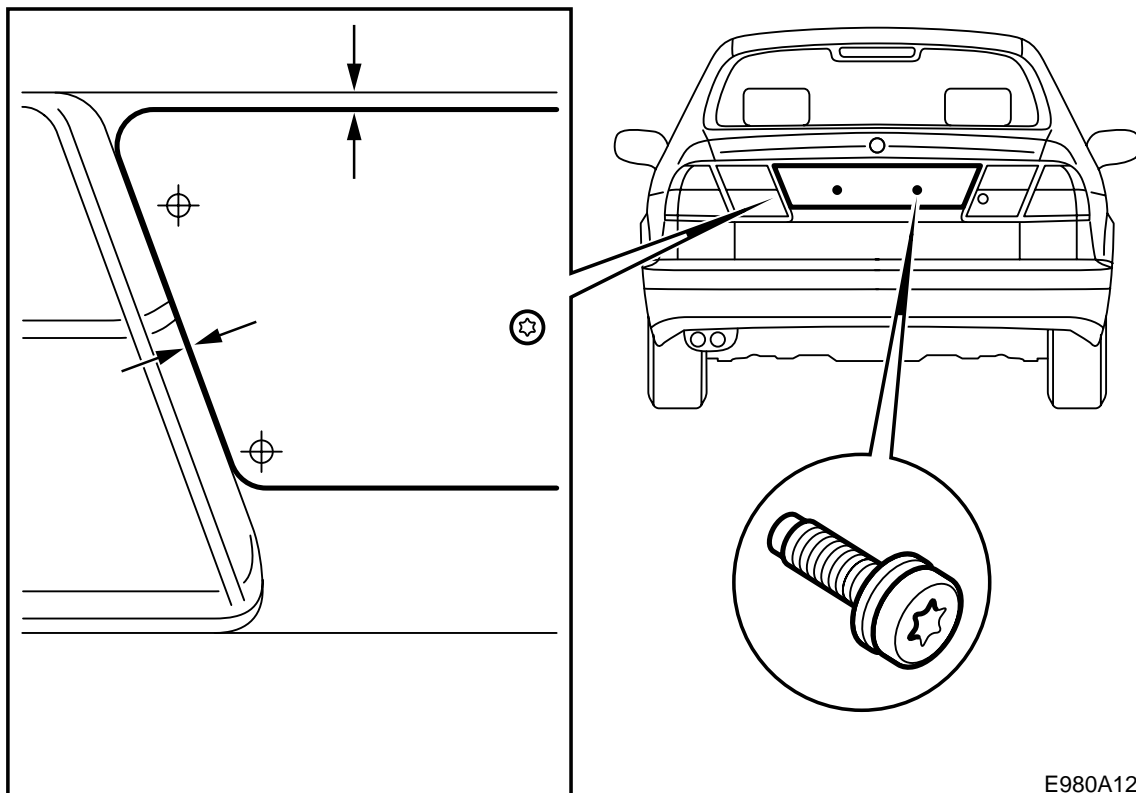
**SAAB****MONTERINGSANVISNING · INSTALLATION INSTRUCTIONS  
MONTAGEANLEITUNG · INSTALLATIONS DE MONTAGE****Saab 9-5****Bakre dekorpanel**

Accessories Part No.	Group	Date	Instruction Part No.	Replaces
400 106 233	8:41-06	May 99	46 77 274	46 77 274 Aug 98



E980A093

- 1 Dekorpanel
- 2 Skruv (2 st)
- 3 Mutter (2st)
- 4 Mall
- 5 Zinkbricka (4st)
- 6 Skumgummitätning (4st)



E980A122

- 1 Öppna bagageluckan och ta bort bagageluckans klädsel.

### Observera

Bagageluckans klädsel är monterad med 3-stegsnitar. Tryck försiktigt in nitens centrumdel något och dra sedan ut hela niten.

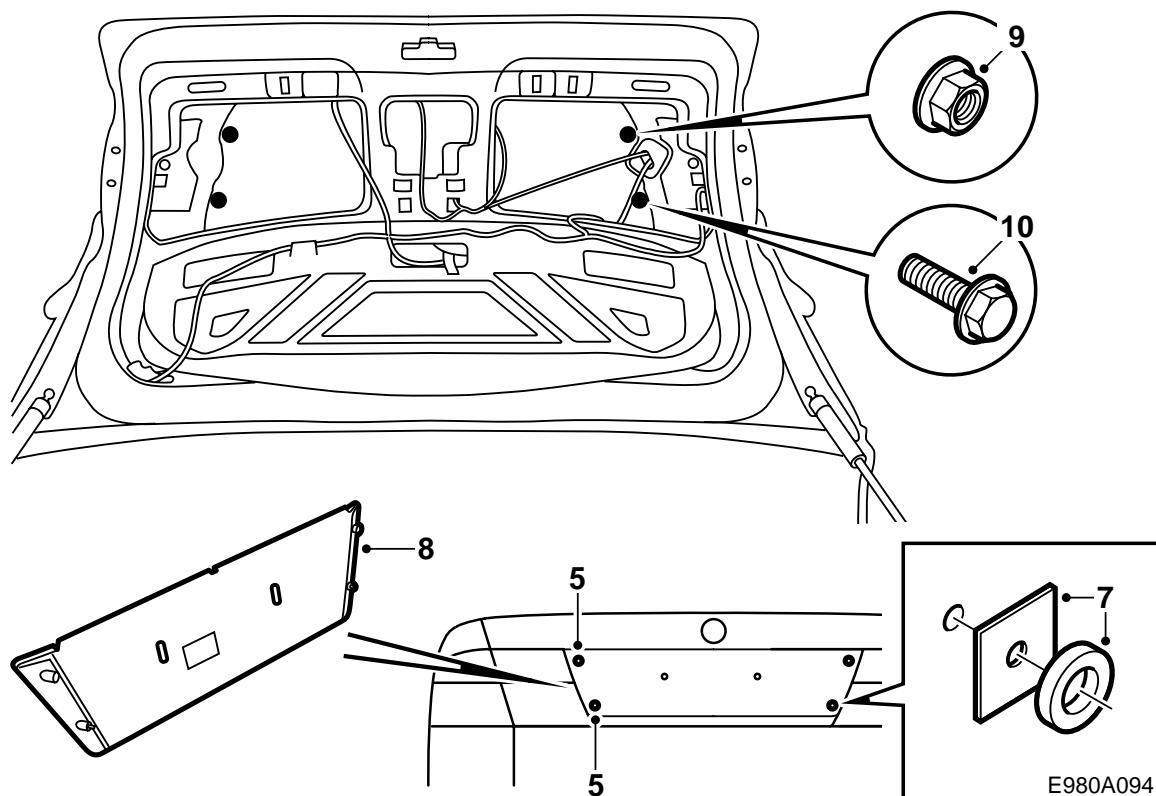
- 2 Ta bort nummerskylten.
- 3 Klipp ut mallens båda delar utefter den heldragna linjen och klistra samman dem.

### Observera

Var noga med passningen.

Gör hål för nummerskyltens skruvar.

- 4 Lägg på mallen och fixera den med hjälp av nummerskyltens skruvar. Se till så att du har lika mycket spel på vänster och höger sida i överkant, samt på vänster och höger sida mot bakre kombilykorna
- 5 Markera centrum på hålen på vänster och höger sida med en körnare. Ta bort mallen. Förborra med ett  $\varnothing$  6 mm:s borr. Kontrollera hålens position mot dekorpanelen. Borra med ett  $\varnothing$  9 mm:s borr. Vid behov kan hålen behöva filas upp för rätt position, dock max till  $\varnothing$  9,5 mm.



- 6 Grada hålen och avlägsna lösa spånor och färgflagor. Gör rent med Terosons Rengörare FL. Applicera Stadox 1K Füllprimer. Lägg på täckfärg. Applicera hålrumsförsegling Terotex HV 400 eller Mercasol 1 på invändiga ytor.
- 7 Montera zinkbrickor och skumgummitätningar över de fyra borrade hålen, se bild.
- 8 Se till så att ytan är ren där panelen skall monteras. Passa in panelen så att du har lika mycket spel på vänster och höger sida i överkant, samt på vänster och höger sida mot bakre kombilyktorna.
- 9 Öppna bagageluckan och dra fast muttrarna.  
**Åtdragningsmoment 3 Nm (2.2 lbf ft).**
- 10 Skruva fast skruvarna.  
**Åtdragningsmoment 3 Nm (2.2 lbf ft).**
- 11 Montera nummerskylten så den är centrerad i förhållande till panelen och sätt tillbaka bagageluckans klädsel.