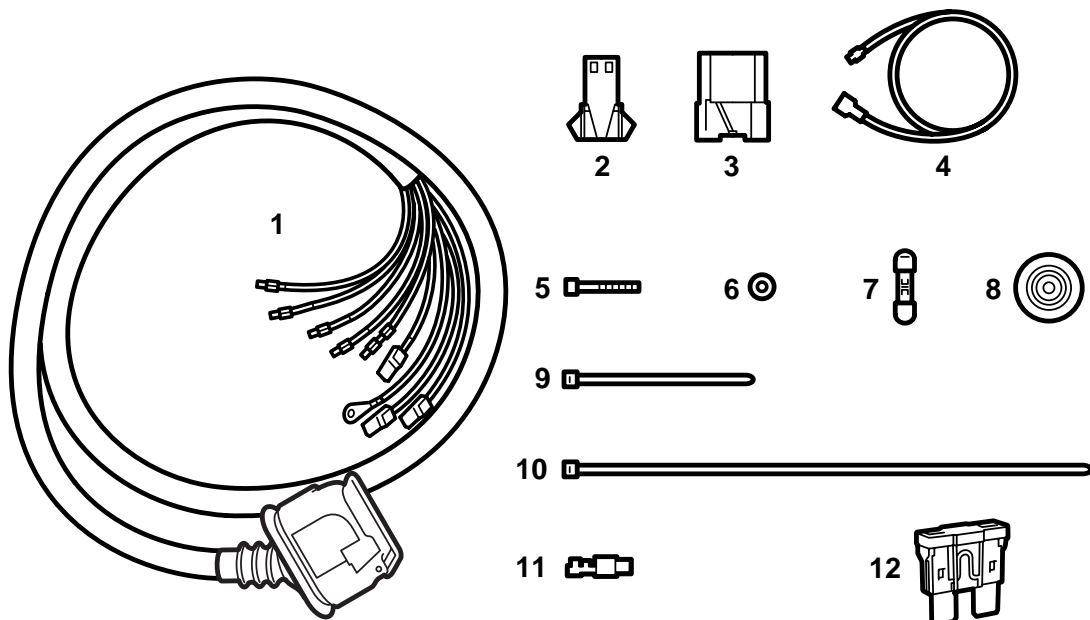


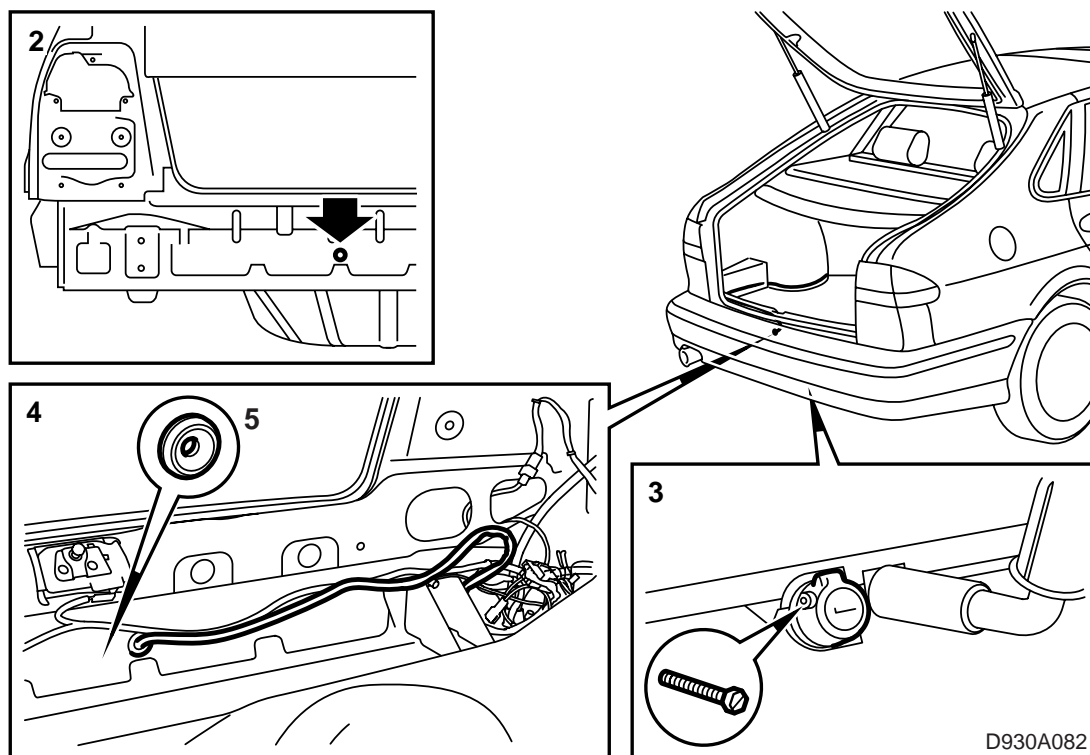
**SAAB****MONTERINGSANVISNING · INSTALLATION INSTRUCTIONS
MONTAGEANLEITUNG · INSTALLATIONS DE MONTAGE****Saab 900 M94-, Saab 9000, Saab 9-3****13-polig dragkontakt**

Accessories Part No.	Group	Date	Instruction Part No.	Replaces
400 112 082	3:71-08	Jul 99	86 79 227	75 03 98 Jul 93 51 06 711 Apr 99



D930A084

- 1 Dragkontakt
- 2 2-poligt kontakthus
- 3 8-poligt kontakthus
- 4 Ledningsnät för backljus
- 5 Skruv (3x)
- 6 Mutter (3x)
- 7 Överbrygning
- 8 Gummigenomföring
- 9 Spännband (2x)
- 10 Spännband (3x)
- 11 Flatstift
- 12 Säkring 10A



D930A082

Saab 900 M94-, Saab 9-3

- 1 Vik undan den vänstra bakre sidoklädseln.
- 2 Borra ett \varnothing 25 mm hål med hålsåg enligt bild.
Rostskydda hålet.

! VARNING

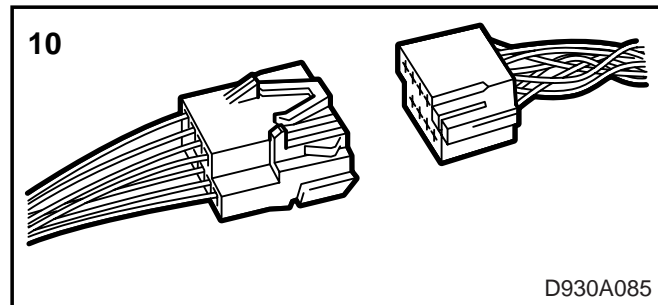
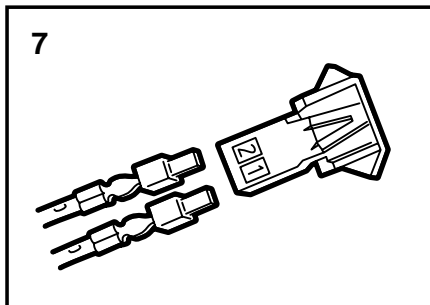
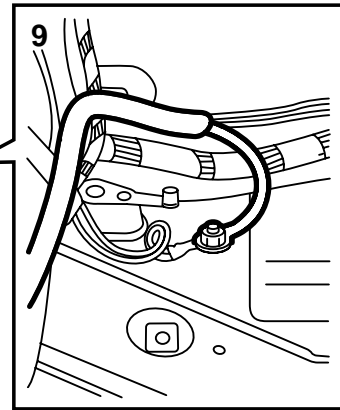
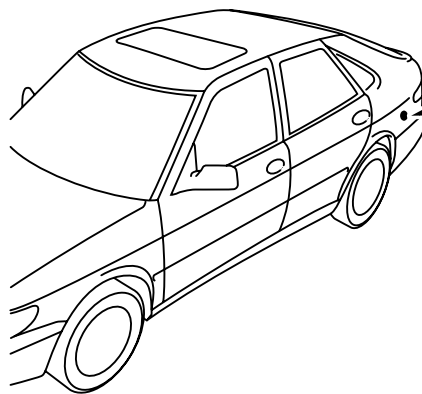
Akta ledningsnätet som går längs med bakstammen.

Grada hålen samt avlägsna lösa spånor och färgflagor. Gör rent med Teroson Rengörare FL Applicera Stadox 1K Füllprimer. Lägg på täckfärg. Applicera Terotex HV 400 (art. nr 30 15 930) inuti hålrum.

- 3 Skruva fast den 13-poliga kontakten i kontakthållaren på draget.
- 4 För in ledningsnätet i bagagenätet
- 5 Montera gummigenomföringen.

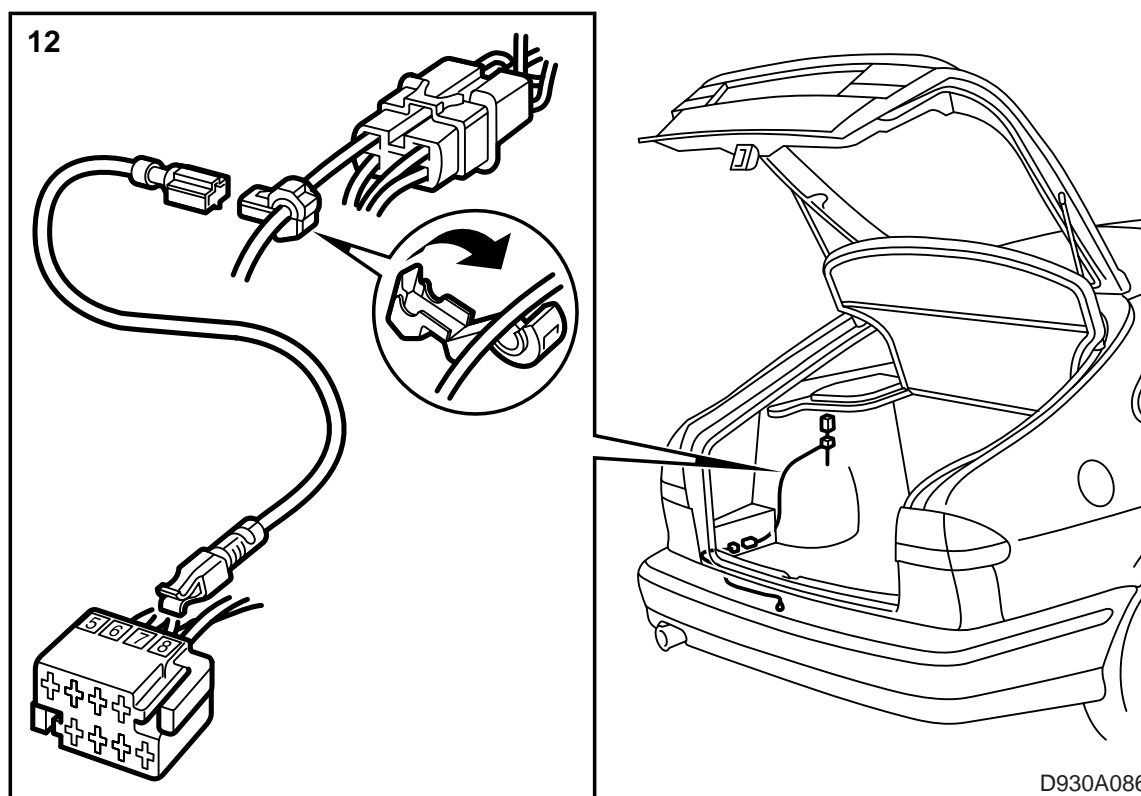
YE/RD	-
BK	-
BU/WH	4
BU/BN	5
BK	-
RD/WH	3
BU	6
WH	1
GN	2
GY	7
RD	-
RD/BK	-
YE	-

6

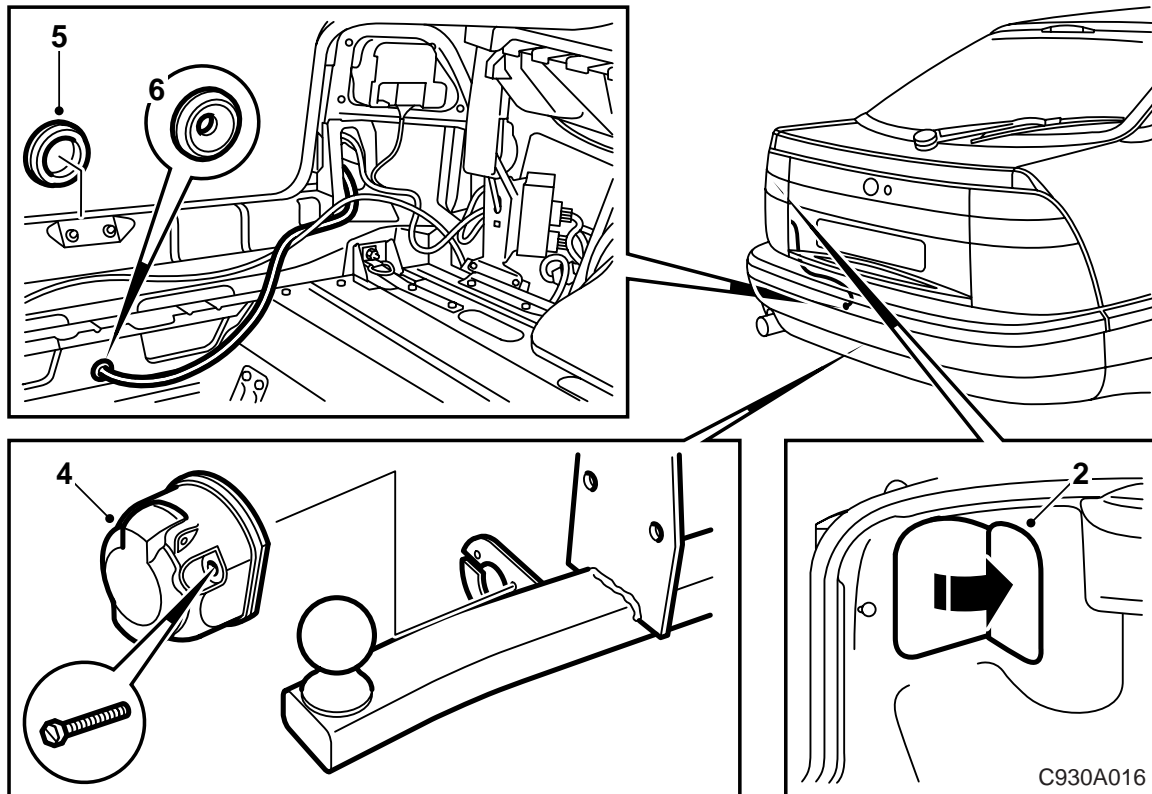


D930A085

- 6 Anslut ledningsnätet till skarvhuset enligt bild.
- 7 Stifta i den tjocka RÖDA kabeln och den RÖD/SVARTA kabeln i medföljande 2-poligt skarvhus, stift 1 respektive stift 2 för plusmatning och laddning.
- 8 Ska plusmatning och laddning inte monteras i bilen, tejpas kontakthuset till ledningsnätet.
- 9 Den svarta jordledningen ansluts till jordpunkten under den bakre vänstra kombilyktan.
- 10 Koppla ihop det 8-poliga kontakthuset till bilens förberedelsenät.

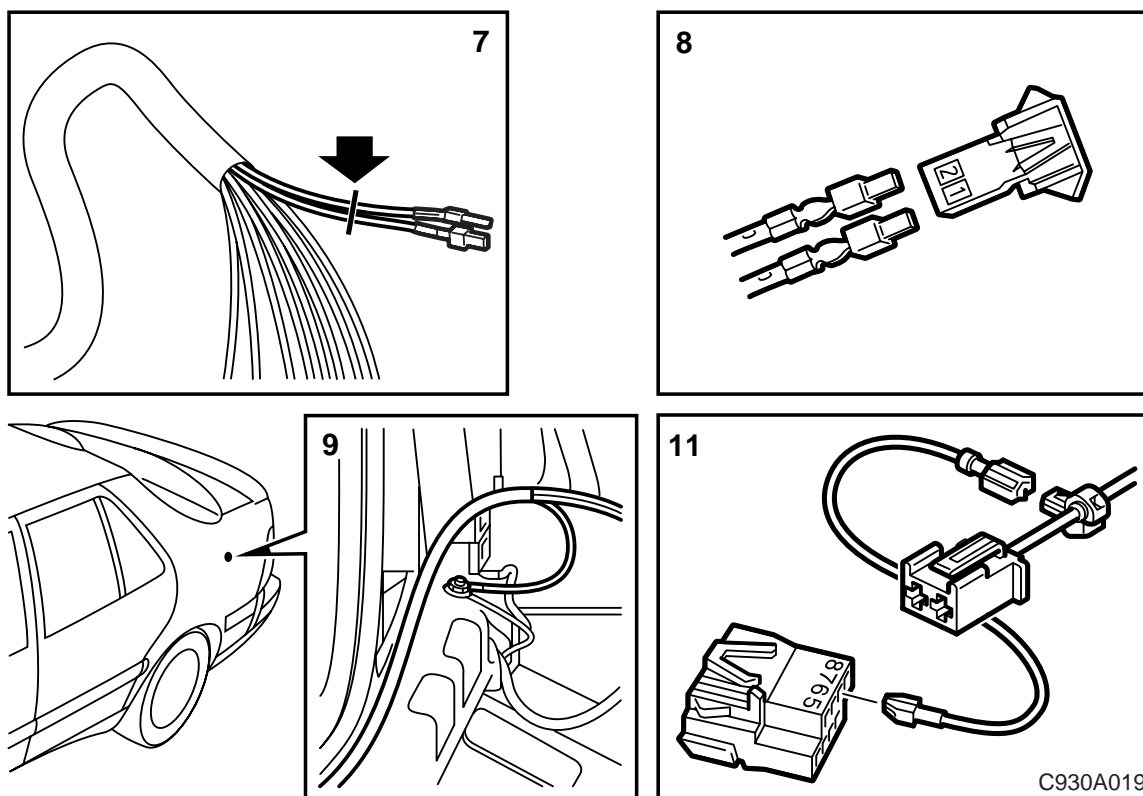


- 11 Finns det ett förberett ledningsnät för drag monterat från fabrik, ska den BLÅ/VITA kabeln för backljus monteras.
- 12 Stifta in kabeln på stift 7 i det 8-poliga skarvhuset under den vänstra bakre kombilyktan.
Överbrygga VIT kabel på det 4-poliga skarvhuset (stift 3 placerat ovanför vänster bakre hjulhus).
- 13 Fixera nätet med spännband på lämpligt ställe.
- 14 **Saab 9-3:** Montera säkringen (10A) i säkringscentralen på position B.
- 15 Kontrollera funktionen och montera losstagna delar.



Saab 9000

- 1 Vik undan den vänstra bakre sidoklädseln.
- 2 Demontera skyddskåpan över den vänstra bakre kombilyktan.
- 3 **5D**: Demontera gummipluggen på bakplåten.
- 4 Skruva fast den 13-poliga anslutningskontakten i kontakthållaren på draget.
- 5 **5D**: Dra in ledningsnätet till bagagerummet.
4D, CS: Dra in ledningsnätet till bagagerummet genom hålet för den demonterbara dragögglan
- 6 Montera gummigenomföringen.



7 **-87:** Klipp av flatstiftet på grön kabel (stift 2) och på blå kabel (stift 6). Skala och tvinna ihop kabeländarna. Montera ett nytt flatstift.

Anslut flatstiftet till stift 2 i det 8-poliga kontakthuset.

8 Stifta i den tjocka RÖDA kabeln och den RÖD/SVARTA kabeln i medföljande 2-poligt skarvhus, stift 1 respektive stift 2 för plusmatning och/eller laddning.

9 Den svarta jordledningen ansluts till jordpunkten under den bakre vänstra kombilyktan.

10 Koppla ihop det 8-poliga kontakthuset till bilens förberedda ledningsnät för drag.

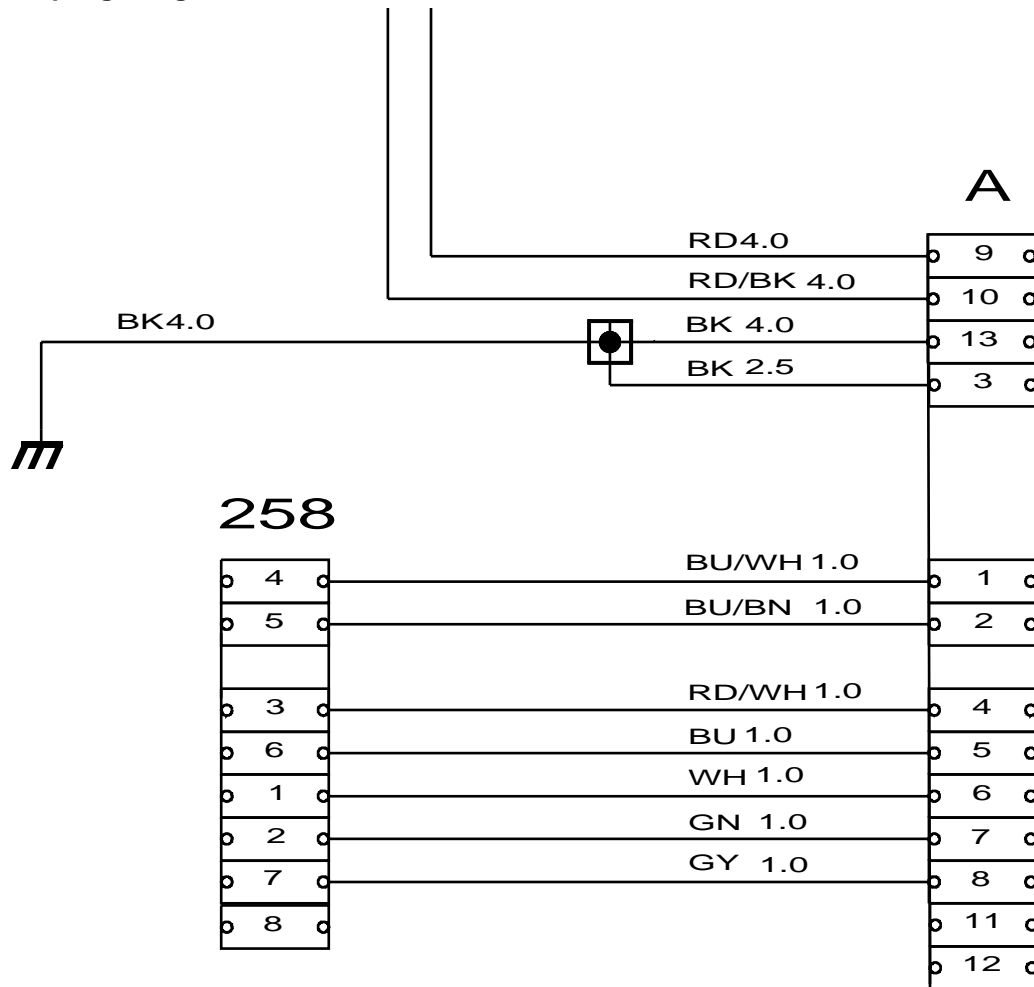
11 Backljusets extra ledning (VIT/BLÅ) stiftas i det 8-poliga skarvhuset på stift 7.

Överbrygga den VITA kabeln till stift 3 på det 10-poliga skarvhuset bakom vänster bakre hjulhus.

12 Kontrollera funktionen och montera losstagna delar.

C930A019

Elschema 13-poligt dragkontakt



DT13P94
990416

258

Anslutningskontakt i bil

A

1	Blinkers Vänster
2	Dimljus
3	Jord
4	Blinkers höger
5	Parkeringsljus höger
6	Bromsljus
7	Parkeringsljus vänster
8	Backljus
9	Strömförsörjning
10	Laddning
11	-
12	-
13	Jord