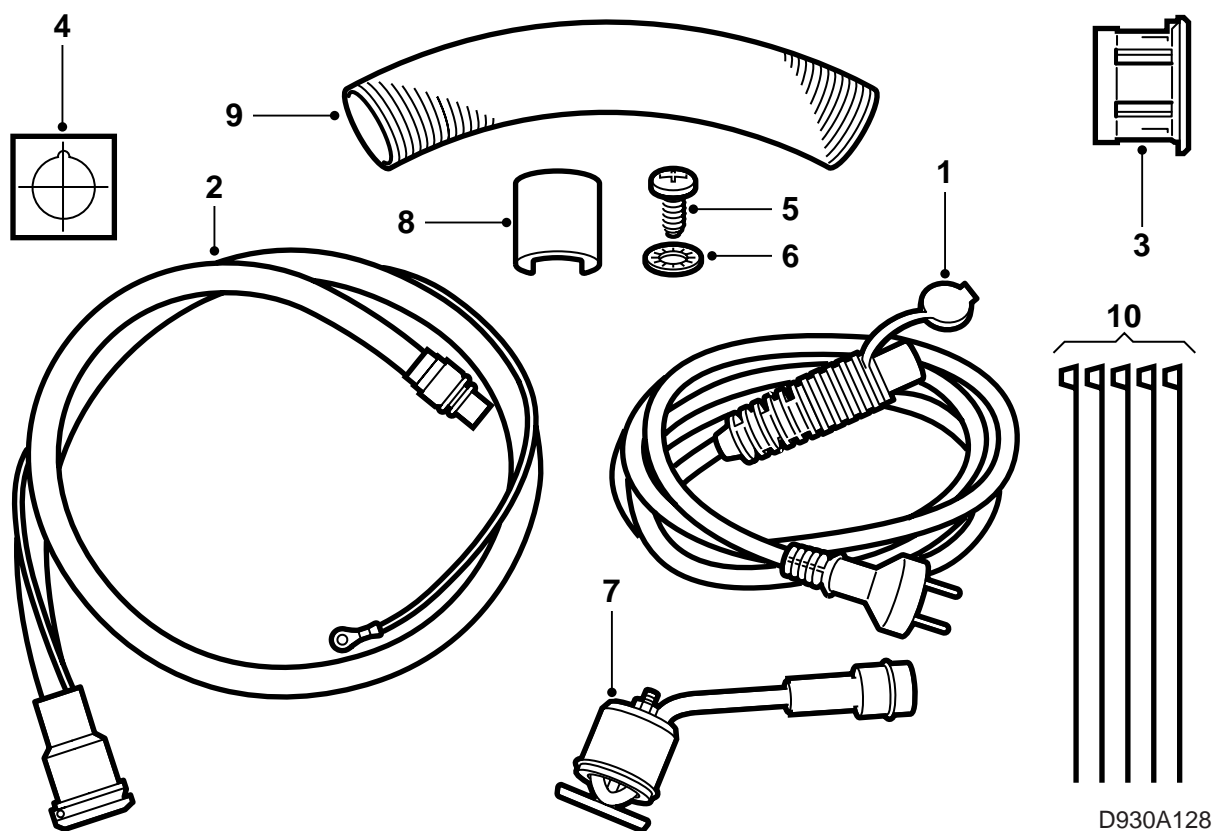


**SAAB****MONTERINGSANVISNING · INSTALLATION INSTRUCTIONS
MONTAGEANLEITUNG · INSTALLATIONS DE MONTAGE****Saab 900 2,0/2,3 M94-, Saab 9-3 2,0/2,3**

Insticksvärmare

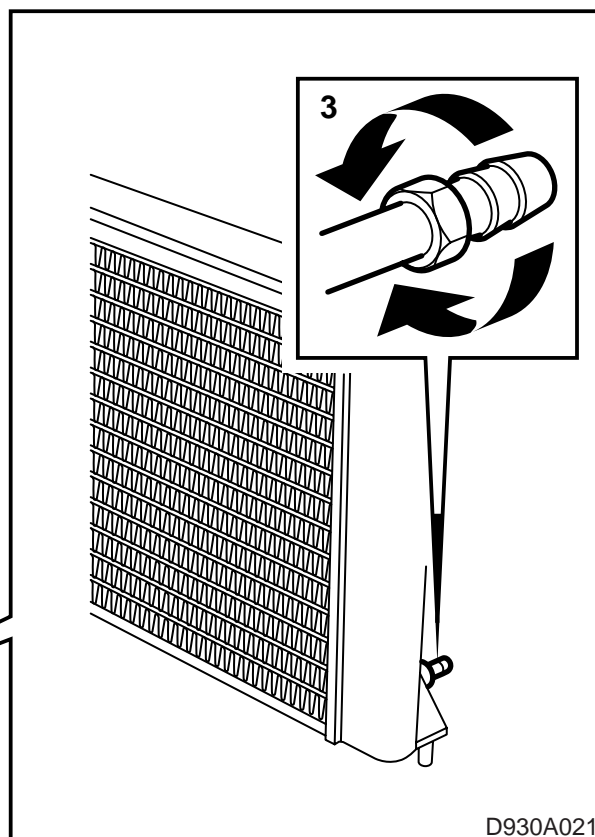
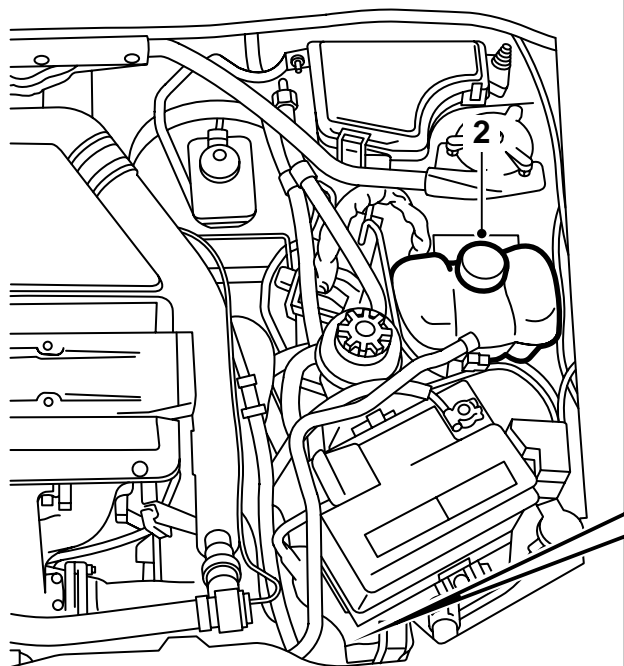
Accessories Part No.	Group	Date	Instruction Part No.	Replaces
400 126 611	9:87-18	Dec 99	51 96 076	51 96 076 Aug 99



D930A128

- 1 Anslutningskabel
- 2 Intagskontakt med intagskabel
- 3 Expanderhylsa
- 4 Självhäftande mall
- 5 Skruv 4,8x10, 1 st
- 6 Taggbricka, 1 st
- 7 Värmarkropp
- 8 Låsclips
- 9 Värmeskydd
- 10 Spännband, 5 st

Saab 9-3 Viggen: Bricka 51 92 281 beställes separat.

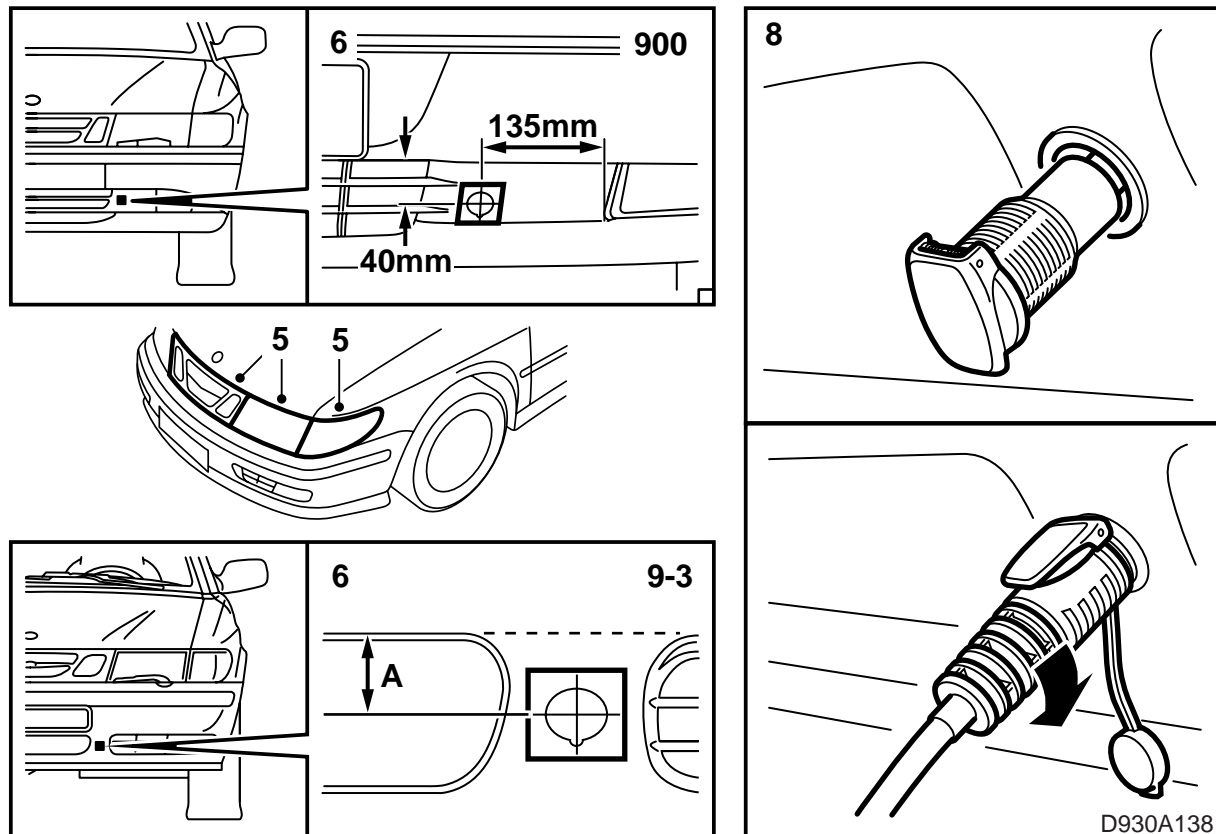


- 1 Läs igenom monteringsanvisningen i sin helhet och kontrollera att samtliga detaljer finns med i satsen.
- 2 Lägg på skärmskydd och ta av locket på kylsystemets expansionstank.

! VARNING

Var försiktig om bilens motor är varm. Kylvätskan är het. Det finns även risk för att man kan bränna sig på avgassamlaren.

- 3 Lyft bilen. Ta fram ett uppsamlingskärl för kylvätska. Öppna avtappningspluggen, anslut en slang och tappa ur kylvätskan.



- 4 Sänk bilen till lämplig arbetshöjd för montering av intagskontakten i stötfångarhöljet.
- 5 Demontera grillen, vänster kombinationslykta och vänster strålkastare.
- 6 Märk ut var urtaget för intagskontakten ska göras med den självhäftande mallen. Den lodräta linjen ska placeras mitt emellan de båda öppningarna. Placera en linjal eller tejp ovanför öppningarna i stötfångaren och mät ut var mallen ska sitta, se bild.

Alla Saab 9-3 utom Viggen: A = 50 mm.

Saab 9-3 Viggen: A = 52 mm.

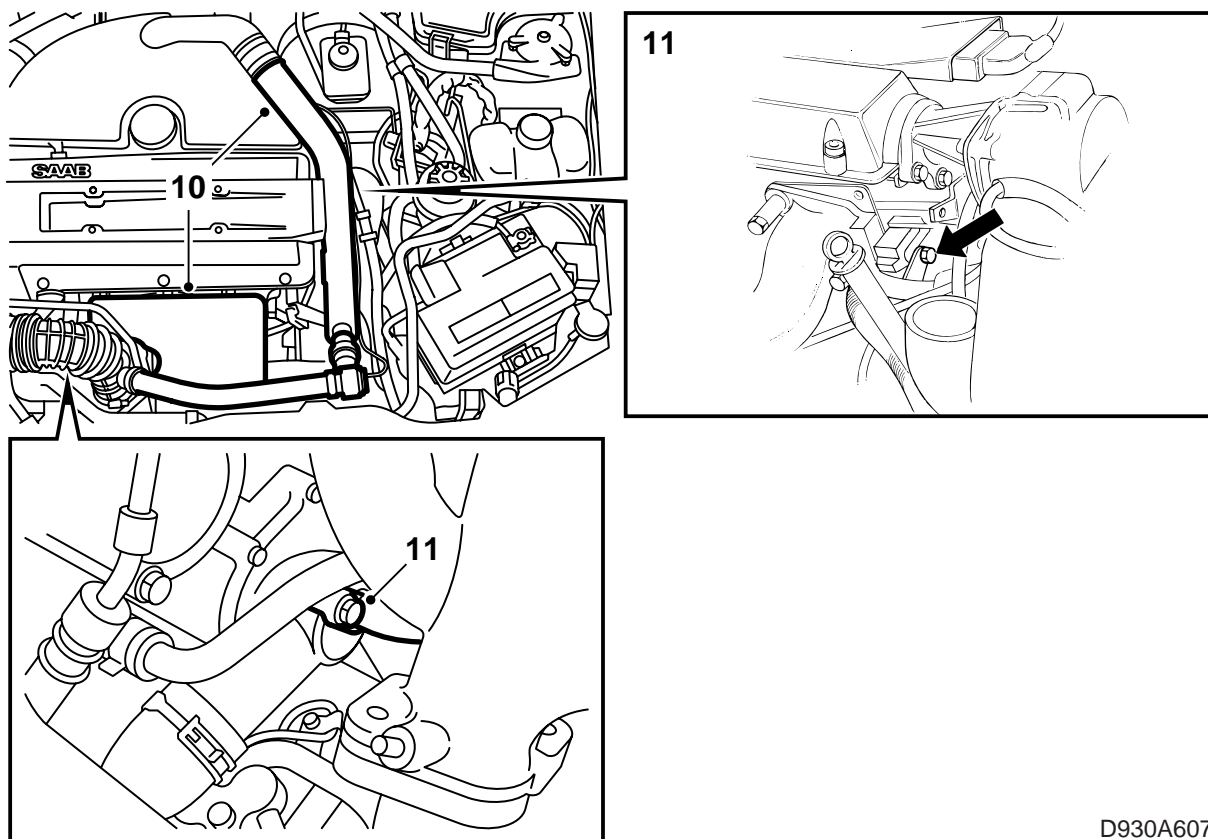
Saab 900: Se måtten i bilden.

- 7 Ta försiktigt upp ett hål med en **30 mm** hålsåg. Grada av hålets kant och fila ut ett låsspår med en 4 mm rundfil.
- 8 **Alla utom Saab 9-3 Viggen:** Sätt in intagskontaktens expanderhylsa och montera värmarens intagskontakt.

Saab 9-3 Viggen: Sätt in intagskontaktens expanderhylsa framifrån och förstärkningsbrickan (beställes separat) på stötfångarens baksida. Montera värmarens intagskontakt.

Samtliga: För upp intagskabeln framför kylaren så att den ej fastnar i temperaturgivarens kabel vid monteringen. Använd anslutningskabeln för att dra fast intagskontakten. Vrid medurs tills intagskontakten sitter fast.

- 9 Lyft bilen och dra åt avtappningspluggen.



- 10 Sänk bilen. Ta bort motorns avtäckning och värmeskölden över avgassamlaren.

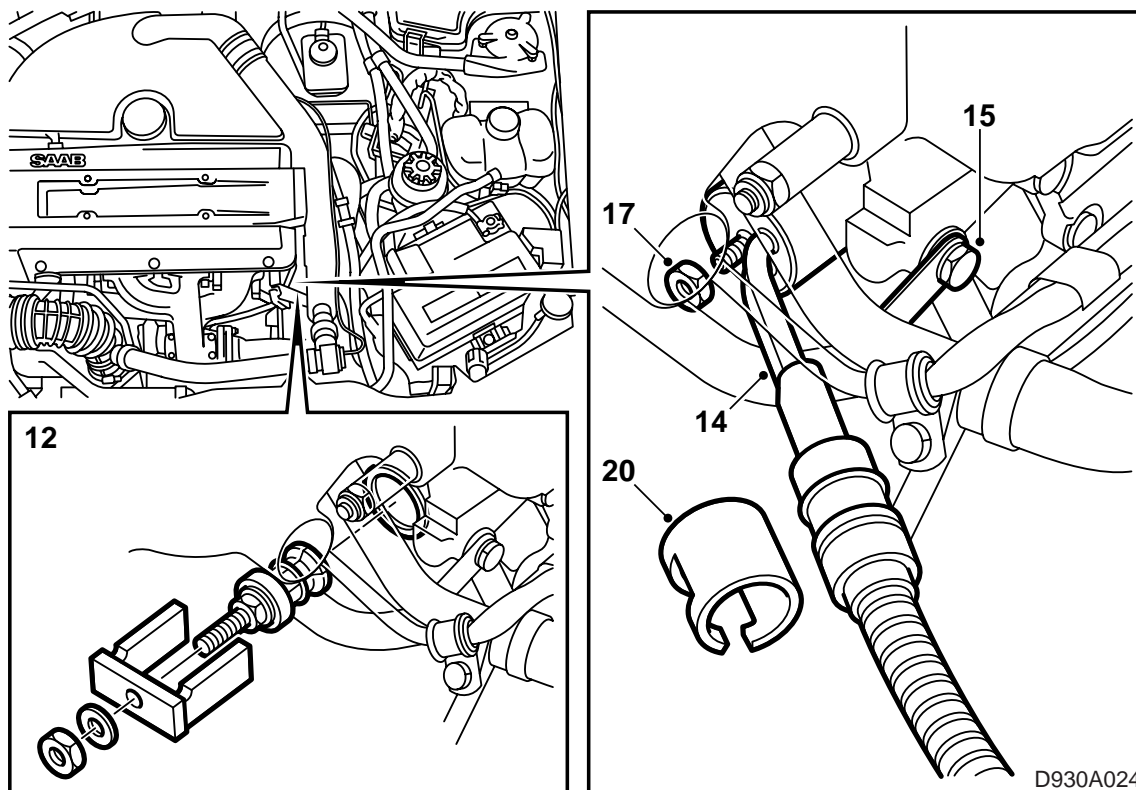
Turbo: Demontera turbotryckröret mellan laddluftkylaren och spjällhuset samt by-passröret.

B205, B235: Lossa slangen från turbotryckröret till tryckgivaren och kontaktstycket till insugningsluftens tempgivare.

- 11 **B204, B234, B206:** Lossa rören till vattenpumpen genom att först demontera klammern till syresensors kabel. Lossa sedan rören vid både pumpen och motorblocket.

B205, B235: Lossa rören till vattenpumpen genom att först demontera buntbandet till syresensornas kablar. Lossa sedan rören vid både pumpen och motorblocket.

D930A607

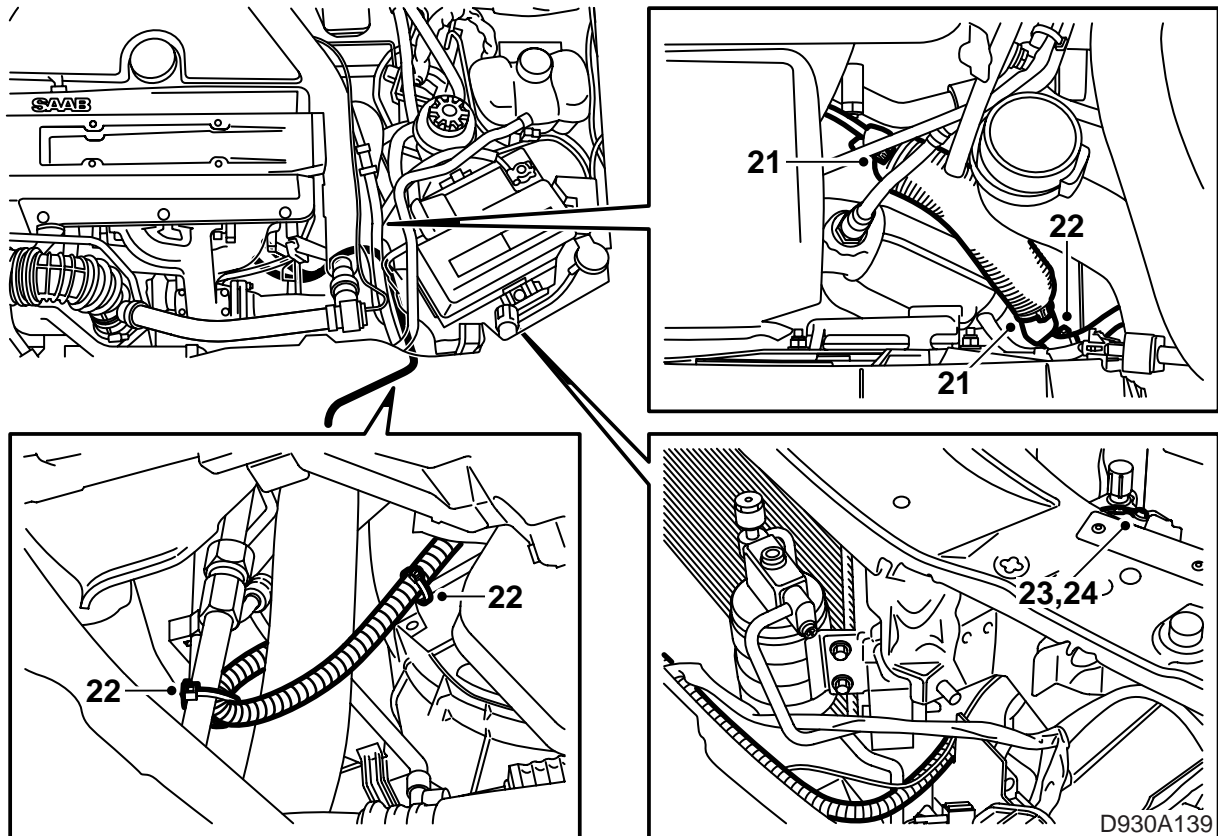


- 12 Demontera frostpluggen med hjälp av verktyg 260 147 020.
- 13 Stryk syrafritt vaselin, artnr 30 06 665 eller motsvarande, på värmarkroppens O-ring.
- 14 Sätt i värmarkroppen, så att elanslutningen är riktad något neråt och mot bilens vänstra sida. Slutdra ej muttern som håller värmarkroppen.

Notera

Var noga med att värmarkroppen ligger mellan vattenrören och rören till cylinderhuvudet vid monteringen.

- 15 Montera rören till vattenpumpen och cylinderblocket. Kontrollera och byt vid behov O-ringarna.
- 16 **B204, B234, B206:** Montera klammern till syresensors kabel.
- B205, B235:** Fixera syresensorernas kablar till kylvätskeröret.
- 17 Justera värmarkroppens läge så den går fritt och dra åt muttern.
- Åtdragningsmoment: 3,5 Nm (2,5 lbf ft)**
- 18 Dra fram intagskabeln enligt bilden och för på värmeskyddet på kabeln.
- 19 Stryk syrafritt vaselin art nr 30 15 286 eller motsvarande på intagskabelns O-ring och anslut intagskabeln till värmarkroppen.
- 20 Montera låsclipset över anslutningen. Ett klick hörs när låsclipset är rätt monterat.



21 Fixera värmeskyddet över elanslutningen och kläm till över värmeskyddets ändrar.

29 Lufta kylsystemet på följande sätt:

⚠ VARNING

Se till att kabeln inte ligger an mot vassa kanter eller varma ytor. Observera i förekommande fall turboaggregatet. Skav- och smältskador kan orsaka kortslutning.

Notera

AC/ACC ska vara i läge OFF.

Fyll kylsystemet till MAX-nivå. Stäng locket till expansionsstanken, starta motorn och varmkör den med varierat varvtal till dess att kylfläkten startar. Öppna försiktigt locket till expansionsstanken och fyll åter till MAX-nivå. Stäng locket. Stäng av motorn och efterfyll vid behov till MAX-nivå.

22 Fixera kabeln till fläktkåpan och styrservoröret med buntband.

23 Borra, med ett 3,5 mm borrh, på plåten bakom vänster strålkastare, se bild.

24 Skrapa rent från färg för fullgod jord och skruva fast jordledningen med skruv 4,8x10 och taggbricka. Spreja på tunnflytande korrosionsskydd, art nr 30 15 971 eller motsvarande.

25 Kontrollera jordförbindelsen mellan intagskontaktens jordstift, värmarens hölje och bilens kaross.

26 Montera värmeskölden och motorns avtäckning.

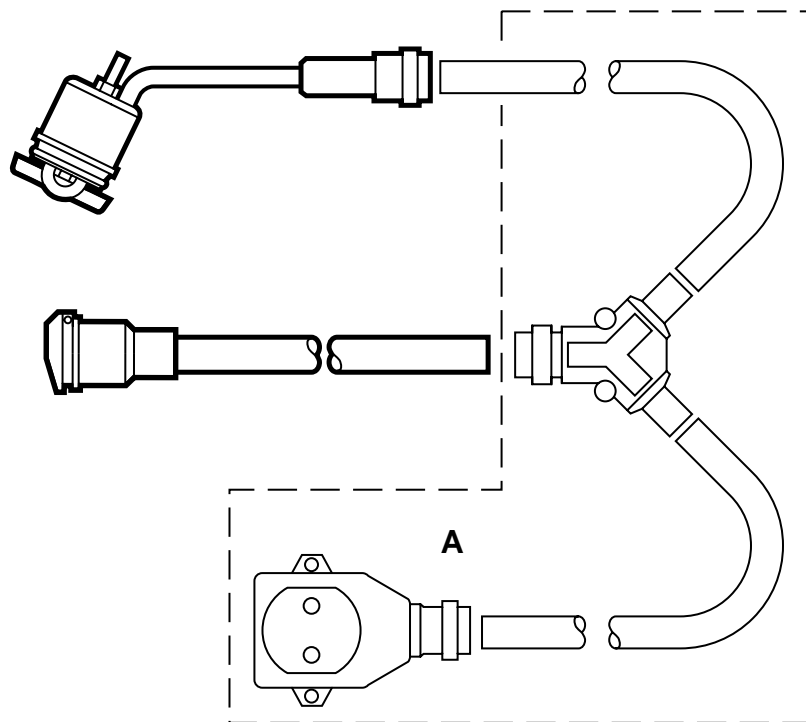
Turbo: Montera turbotryckröret med by-passröret samt vakuumslangen till by-passröret.

27 Montera strålkastaren, kombinationslyktan och grillen.

28 Fyll på kylvätska och kontrollera systemets tättethet.

30 Kontrollera att kylsystemet är tätt och att värmarer fungerar.

31 Lägg monteringsanvisningen i bilen och gör kunden uppmärksam på användarinstruktionerna.



D930A026

A Grenledningssats

Användarinstruktioner

- Anslutningskabeln ska vara oljebeständig gummikabel godkänd för utomhusbruk och med en area av minst 3x1,5 mm².
- Motorvärmaren får endast anslutas till jordat uttag.
- Behandla alla kablar med försiktighet. Se speciellt upp med risken för klämskador mellan motorhuv och kaross samt risken för skärskador mot vassa plåt detaljer.



! VARNING

Kontrollera regelbundet jordförbindelsen mellan intagskontaktens jordstift, värmarens hölje och bilens kaross.

- Undersök anslutningskabeln regelbundet med avseende på skador eller åldring. Skadad kabel måste omedelbart bytas.

Notera

Värmarens funktion kan äventyras om:

- kylvätskan är förorenad
- kylvätskenivån är otillräcklig eller om luft finns i systemet
- issörja finns i systemet
- kylarcement används