



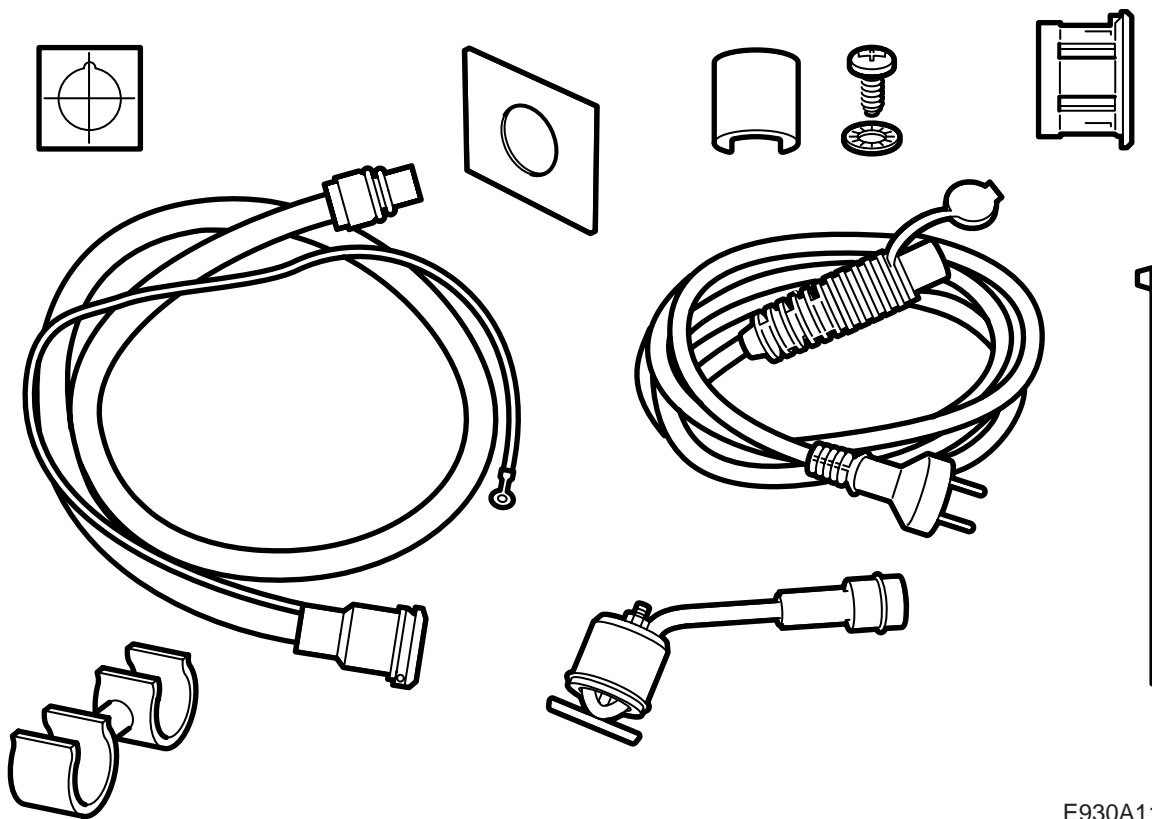
SAAB

**MONTERINGSANVISNING · INSTALLATION INSTRUCTIONS
MONTAGEANLEITUNG · INSTALLATIONS DE MONTAGE**

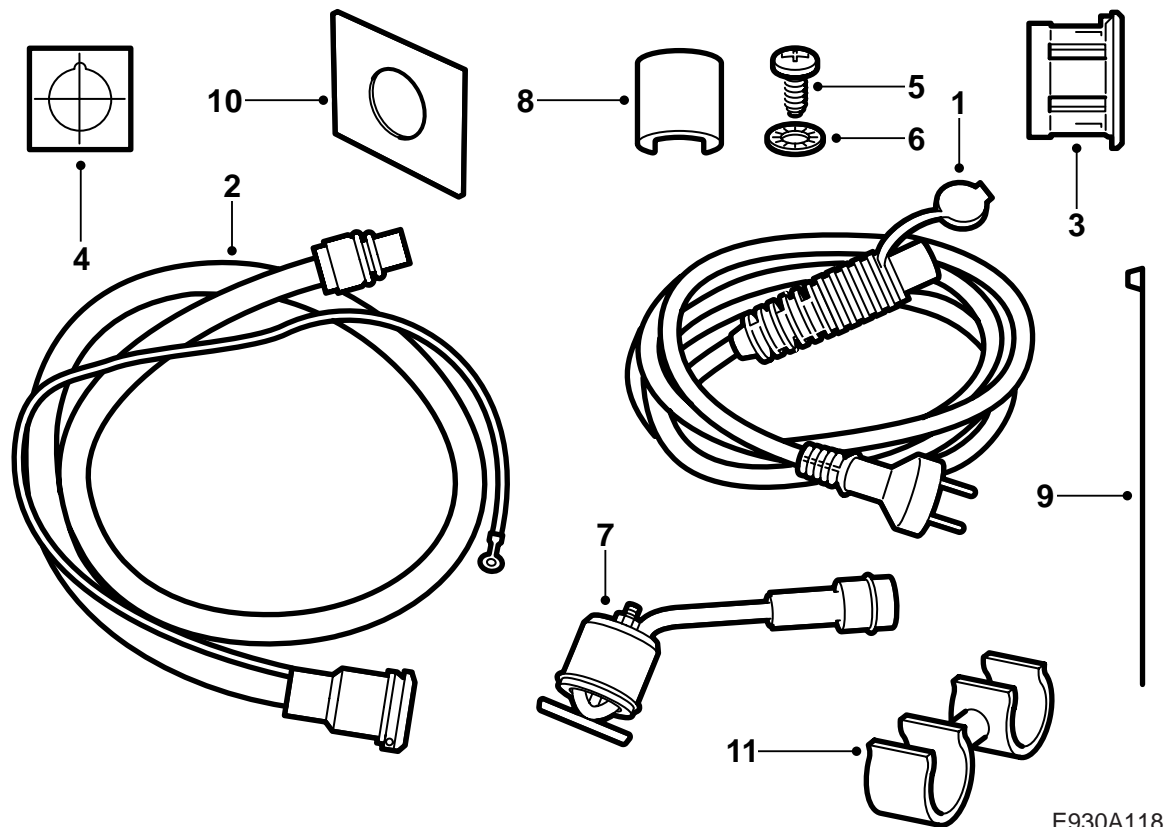
Saab 9-5 B205, B235

Insticksvärmare

Accessories Part No.	Group	Date	Instruction Part No.	Replaces
400 126 652	9:87-19	Oct 99	51 92 661	51 92 661 Sep 99

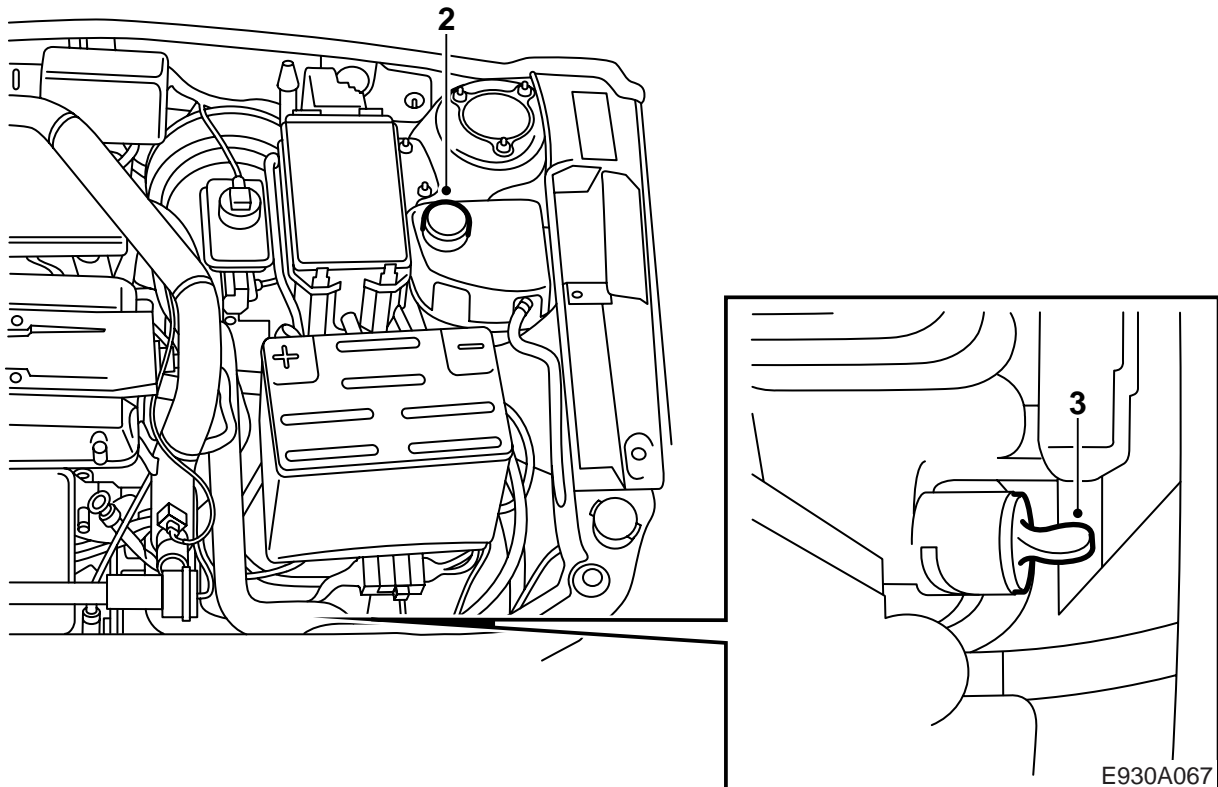


E930A117



E930A118

- 1 Anslutningskabel
- 2 Intagskontakt med intagskabel
- 3 Expanderhylsa
- 4 Självhäftande mall
- 5 Skruv
- 6 Taggbricka
- 7 Värmarkropp
- 8 Låsclips
- 9 Spännband (5 st)
- 10 Förstärkningsbricka
- 11 Clips

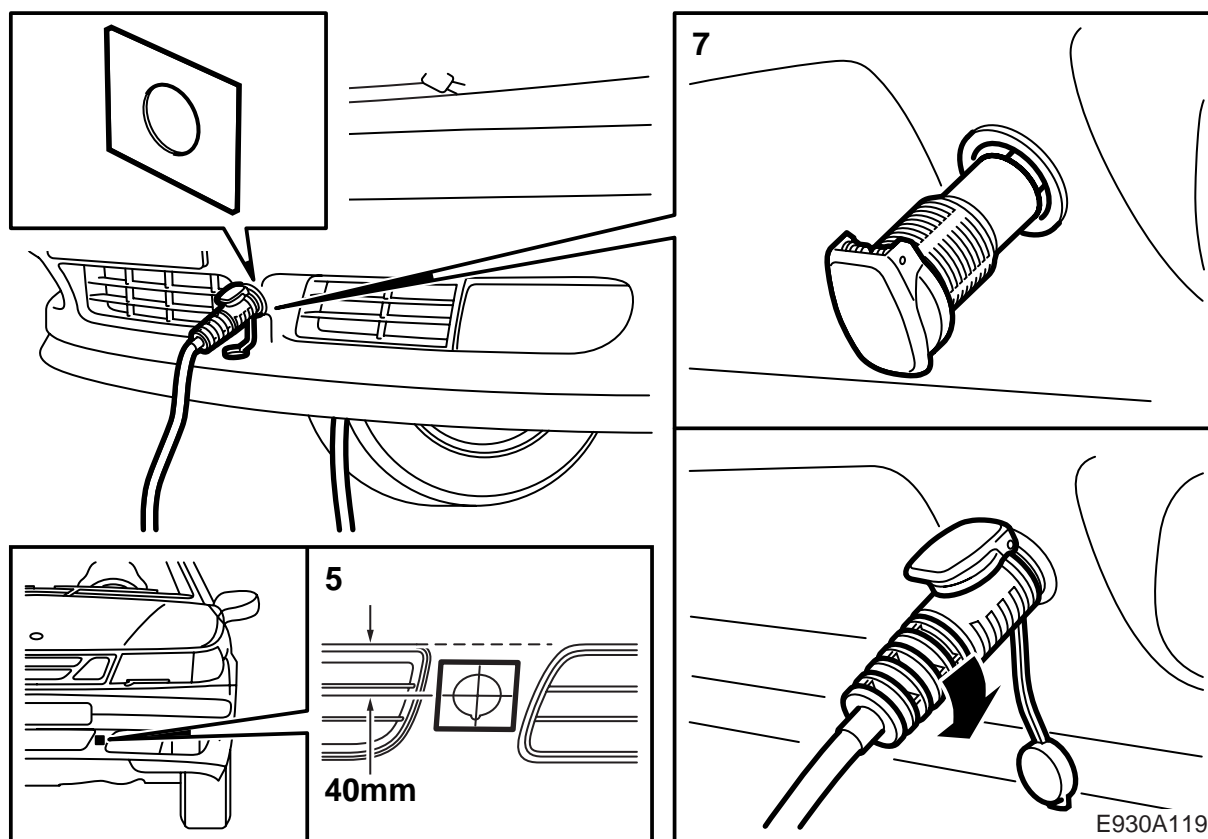


- 1 Läs igenom monteringsanvisningen i sin helhet och kontrollera att samtliga detaljer finns med i satsen.
- 2 Lägg på skärmskydd och ta av locket på kylsystemets expansionstank.

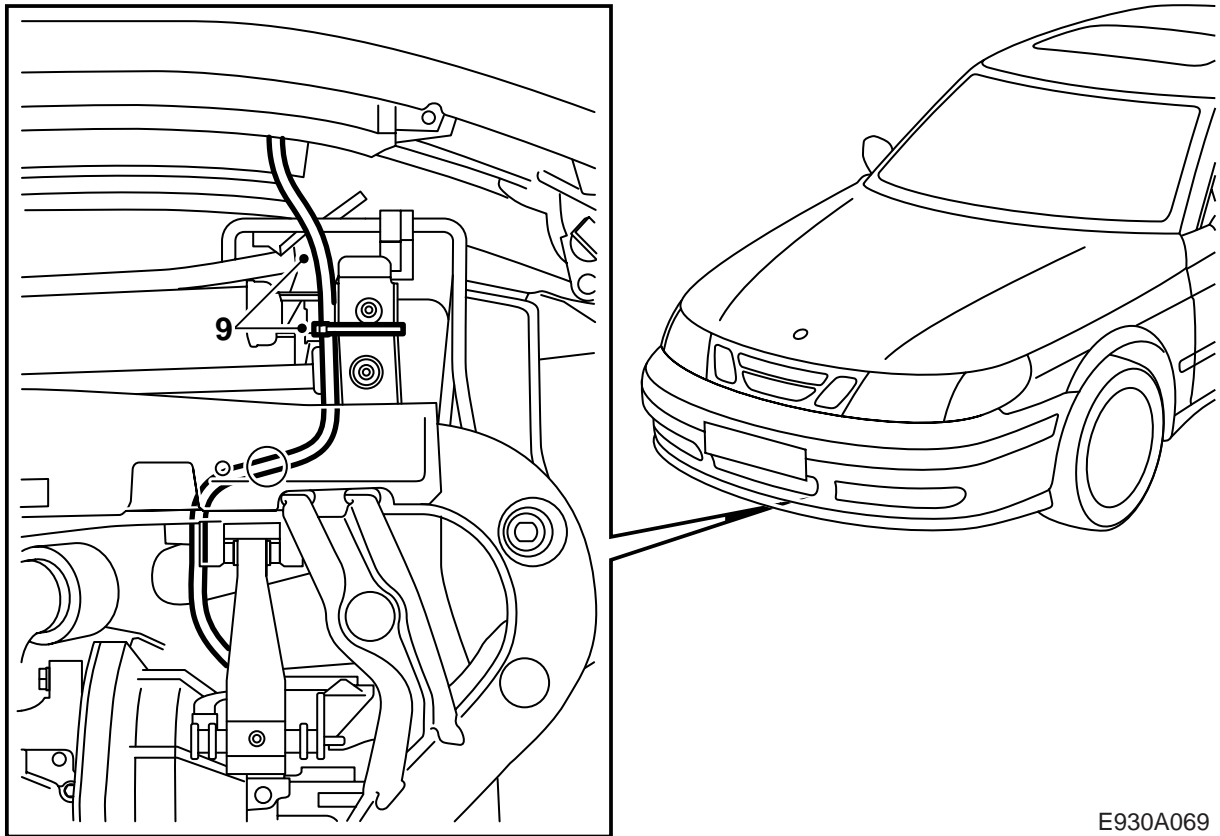
⚠ VARNING

Var försiktig om bilens motor är varm. Kylvätskan är het. Det finns även risk för att man kan bränna sig på avgassamlaren.

- 3 Lyft bilen. Ta fram ett uppsamlingskärl för kylvätska. Demontera luftskölden bakom stötfångaren, anslut en slang, öppna avtappningspluggen och tappa ur kylvätskan.

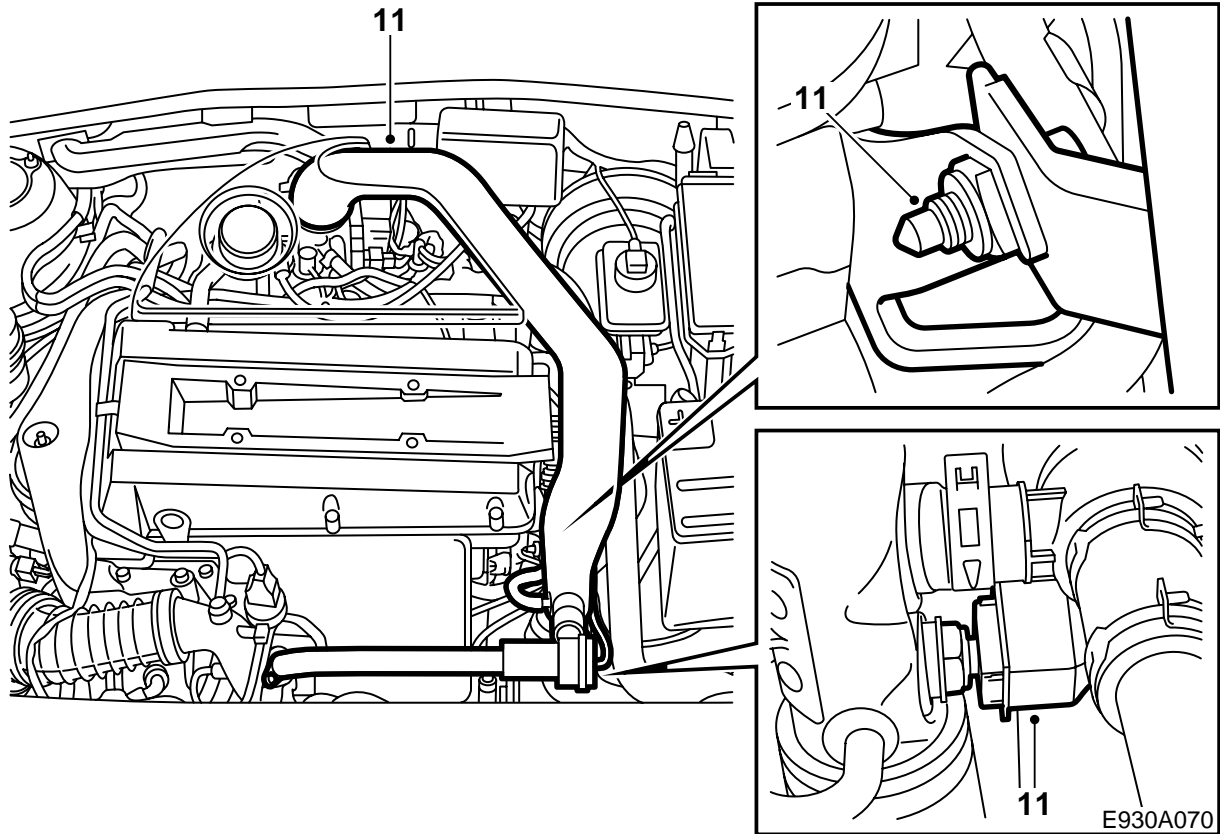


- 4 Sänk bilen till lämplig arbetshöjd för montering av intagskontakten i stötfångarhöljet.
- 5 Märk ut var urtaget för intagskontakten ska göras med den självhäftande mallen. Placera en linjal eller tejp ovanför öppningarna i stötfångaren och mät ut var mallen ska sitta, se bild.
- 6 Ta försiktigt upp ett hål med en **30 mm** hålsåg. Förborra med ett borrar som har samma storlek som hålsågens styrtapp. Grada av hålets kant och fila ut ett låsspår med en 4 mm rundfil. Ta bort mallen.
- 7 Sätt in intagskontaktens expanderhylsa frami-från och förstärkningsbrickan på stötfångarens baksida. Montera värmarens intagskontakt. Använd anslutningskabeln för att dra fast intagskontakten. Vrid medurs tills intagskontakten sitter fast.
- 8 Lyft bilen och dra åt avtappningspluggen.



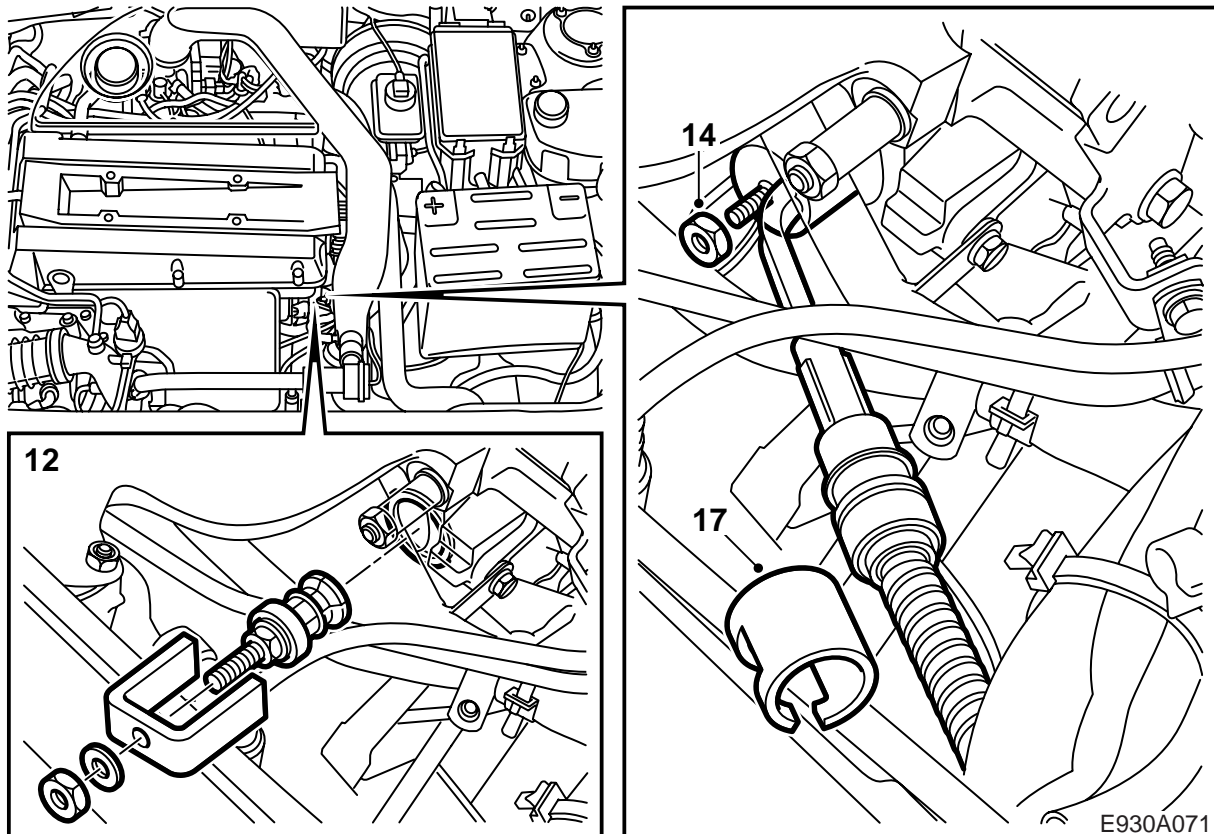
E930A069

- 9 För intagskabeln mellan kylaren och bärramen.
Lägg intagskabelns anslutning ovanpå växel-
lådan.
- 10 Montera luftskölden och sänk bilen.

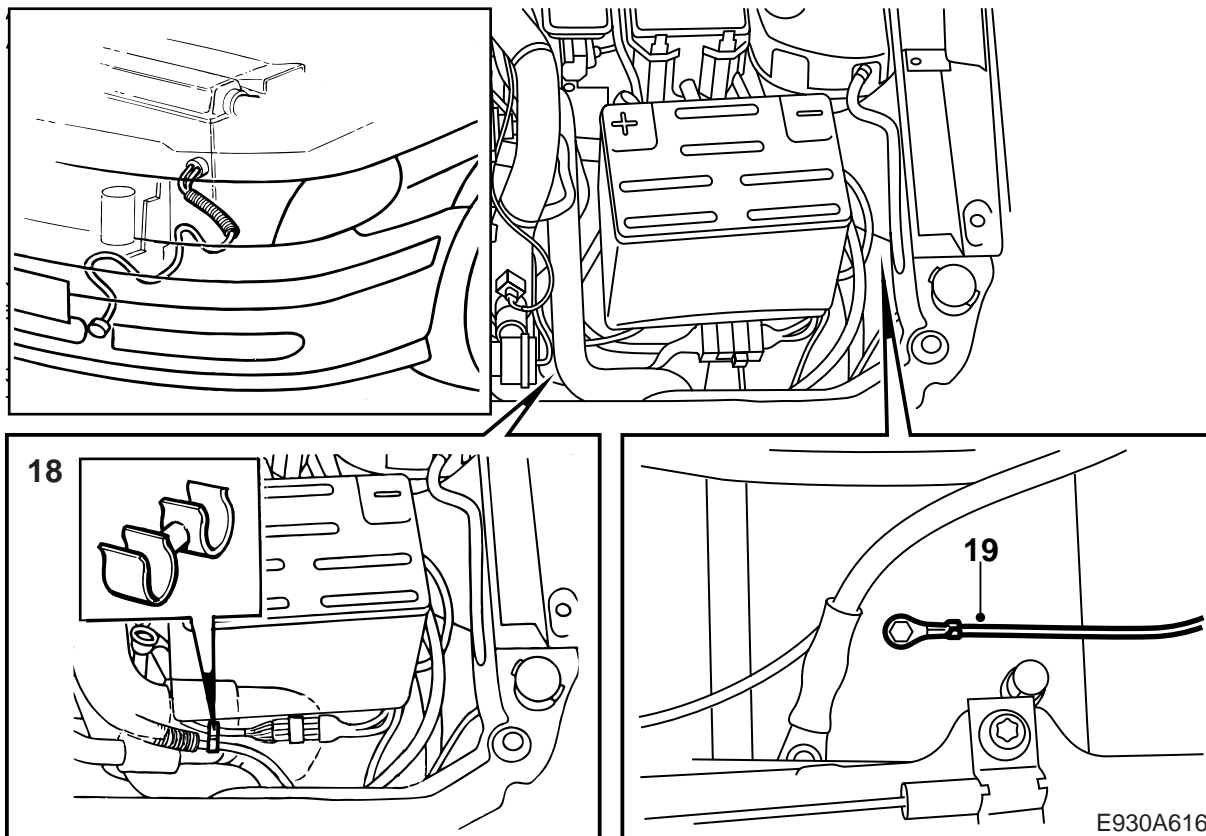


11 Ta bort motorns avtäckning och koppla loss eventuella slangar och elanslutningar från turbotryckröret. Demontera turbotryckröret mellan laddluftkylaren och spjällhuset inklusive bypassröret samt värmeskölden över avgassam-laren.

Plugga hålen.



- 12 Lossa vid behov kabeln till den nedre syresensorn och demontera frostpluggen med hjälp av verktyg 260 147 020. Använd exempelvis en lång 17 mm hylsa.
- 13 Stryk syrafritt vaselin, artnr 30 06 665 eller motsvarande, på värmarkroppens O-ring.
- 14 Sätt i värmarkroppen, så att elanslutningen är riktad mot bilens vänstra sida och att anslutningen hamnar mellan kylvätskerören. Slutdra ej muttern som håller värmarkroppen.
- 15 Justera värmarkroppens läge så den går fritt och inte är i kontakt med kylvätskerören. Dra åt muttern.
- Åtdragningsmoment: 3,5 Nm (2,5 lbf ft)**
- Anslut och fixera kabeln till den nedre syresensorn.
- 16 Stryk syrafritt vaselin art nr 30 15 286 eller motsvarande på intagskabelns O-ring och anslut kabeln till värmarkroppen.
- 17 Montera låsclipset över anslutningen. Ett klick hörs när låsclipset är rätt monterat.



18 Fixera intagskabeln enligt bilden.

Aut: Fixera intagskabeln till den undre kabeln vid batterihyllan med hjälp av satsens clips.

Man: Fixera intagskabeln till vänster strukturben med ett spännband.

! VARNING

Se till att kabeln inte ligger an mot vassa kanter eller varma ytor. Observera i förekommande fall turboaggregatet. Skav- och smältskador kan orsaka kortslutning.

19 Borra, med ett 3,5 mm borr, ett hål på vänster strukturben, för jordledningen.

20 Skrapa rent från färg för fullgod jord och skruva fast jordledningen med skruv och taggbricka (taggbrickan ska placeras mellan jordledningens kabelsko och karossen). Applicera tunnflytande korrosionsskydd, art nr 30 15 971.

21 Kontrollera jordförbindelsen mellan intagskontaktens jordstift, värmarens hölje och bilens kaross.

22 Montera värmeskölden och sätt tillbaka turbostryckröret inklusive by-passröret. Anslut vakuumslangen till by-passröret och slangar och skarvhus till turbostryckröret. Sätt tillbaka motorns avtäckning.

23 Fyll på kylvätska och kontrollera systemets täthet.

24 Lufta kylsystemet på följande sätt:

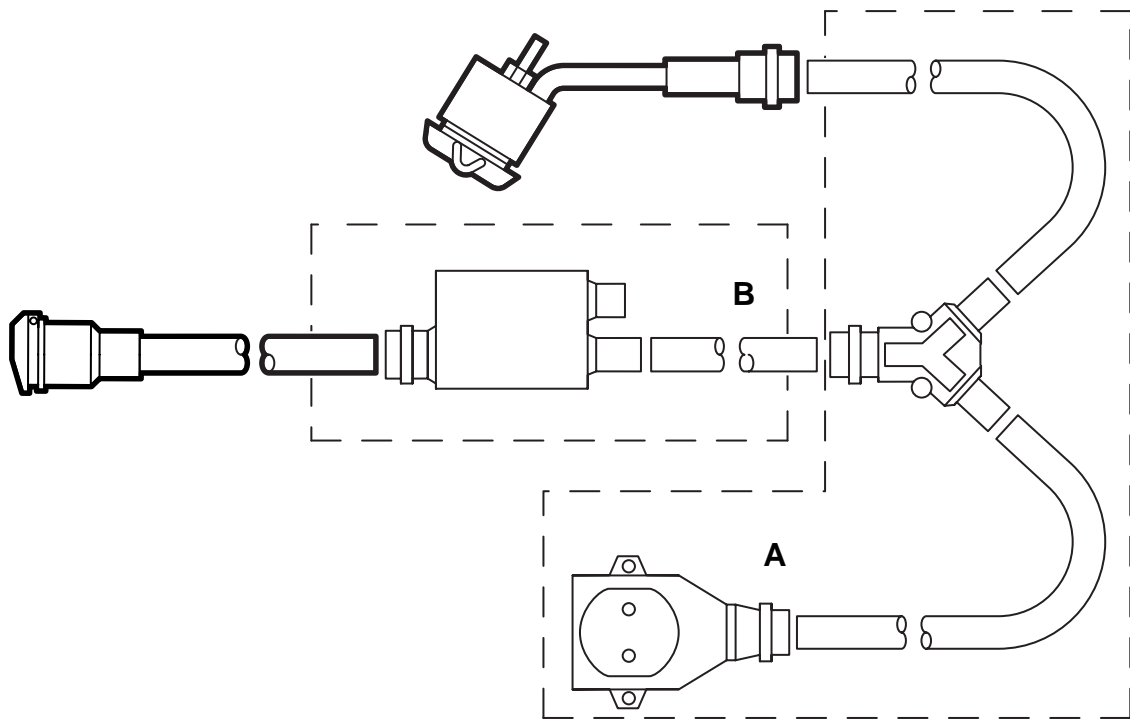
Notera

AC/ACC ska vara i läge OFF.

Fyll kylsystemet till MAX-nivå. Stäng locket till expansionstanken, starta motorn och varmkör den med varierat varvtal till dess att kylfläkten startar. Öppna försiktigt locket till expansionsstanken och fyll åter till MAX-nivå. Stäng locket. Stäng av motorn och efterfyll vid behov till MAX-nivå.

25 Kontrollera att kylsystemet är tätt och att värmaren fungerar.

26 Lägg monteringsanvisningen i bilen och gör kunden uppmärksam på användarinstruktionerna.



E930A073

- A Grenledningssats
- B Timersats

Användarinstruktioner

- Anslutningskabeln ska vara oljebeständig gum-mikabel godkänd för utomhusbruk och med en area av minst 3x1,5 mm².
- Motorvärmaren får endast anslutas till jordat uttag.
- Behandla alla kablar med försiktighet. Se speci-ellt upp med risken för klämskador mellan motor-huv och kaross samt risken för skärskador mot vassa plåtdetaljer.

 **VARNING**

Kontrollera regelbundet jordförbindelsen mellan intagskontaktens jordstift, värmarens hölje och bilens kaross.

- Undersök anslutningskabeln regelbundet med avseende på skador eller åldring. Skadad kabel måste omedelbart bytas.

Notera

Värmarens funktion kan äventyras om:

- kylvätskan är förorenad
- kylvätskenivån är otillräcklig eller om luft finns i systemet
- issörja finns i systemet
- kylarcement används