

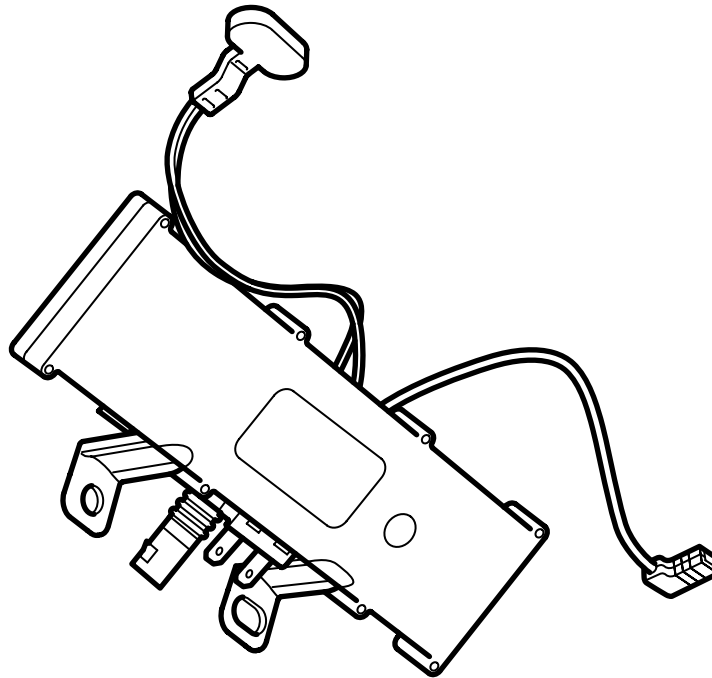


**MONTERINGSANVISNING · INSTALLATION INSTRUCTIONS
MONTAGEANLEITUNG · INSTRUCTIONS DE MONTAGE**

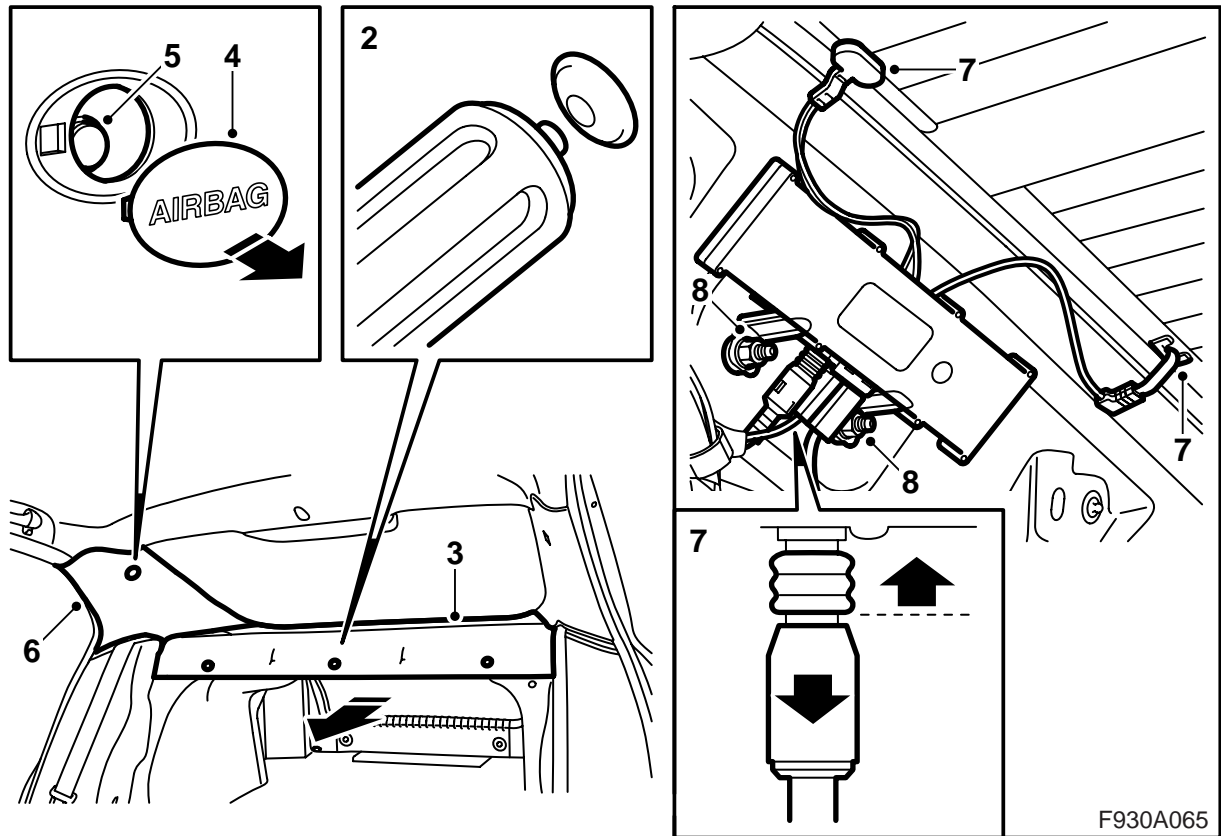
Saab 9-3 M03-

เสาอากาศ ไตเวอร์ซิติ

Accessories Part No.	Group	Date	Instruction Part No.	Replaces
12 787 884	9:36-20	Sep 02	12 788 453	



F930A064

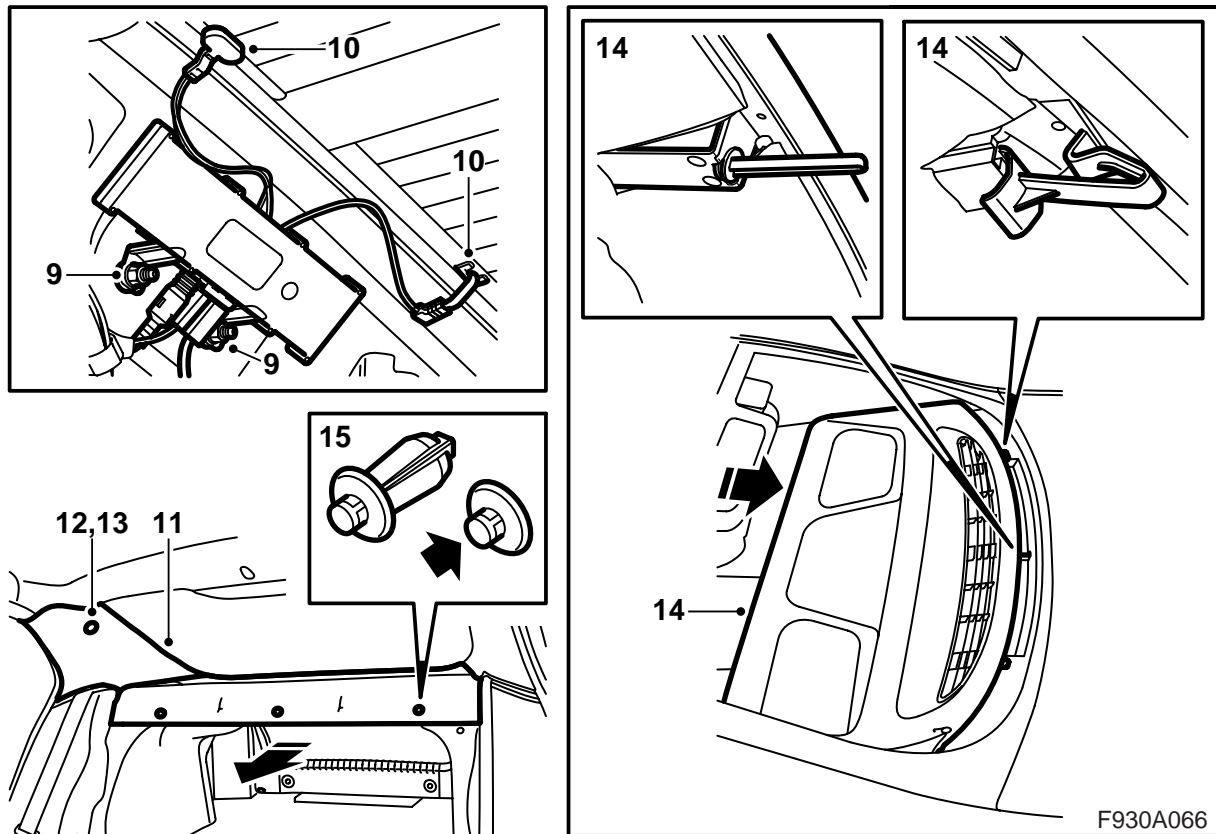


- 1 พับพนักพิงหลังของที่นั่งหลัง
- 2 ถอดตัวหนีบที่ยึดขอบแต่งหิ้งวางของ
- 3 ดึงขอบแต่งหิ้งวางของตรงๆ ออกไปข้างหน้า
- 4 ถอดประเก็นรองปิดจากขอบแต่งของเสาขอบประตู C ใช้เครื่องมือถอด 82 93 474
- 5 ถอดสลักเกลียวจากขอบแต่งของเสาขอบประตู C

สำคัญ

อย่าขันสลักเกลียวออกเต็มที่ เนื่องจากมี
 เอกซ์แพนเดอร์ตั้งอยู่บนสลักเกลียวและเอกซ์แพน-
 เดอร์อาจหายไป

- 6 ถอดขอบแต่งเสาขอบประตู C โดยการดึงขอบแต่ง
 ออกตรงๆ อย่างระมัดระวังตัวกับสลักเกลียว
- 7 ถอดขั้วต่อสายบนเครื่องขยายและกระจกส่องหลัง
- 8 ถอดสลักเกลียวกับเครื่องขยายเสียง



- 9 ถอดเครื่องขยายเสาอากาศอันใหม่
- 10 ต่อเชื่อมขั้วต่อสายบนเครื่องขยายและกระจกส่องหลัง
- 11 สอดขอบแต่งเสาขอบประตู C เข้าที่ ระวังให้สลักเกลียวพร้อมเอกซ์แพนเดอร์เข้าในตำแหน่งที่ถูกต้อง

- 16 พับปีกฟิงหลังของที่นั่งหลังขึ้น ตรวจสอบว่าปีกฟิงหลังล็อกอยู่

⚠ คำเตือน

ให้ทำอย่างระมัดระวังเพื่อไม่ให้มันกันชนเสียหาย

- 12 ชันสลักเกลียวให้แน่น
ค่าแรงบิดที่กำหนดในการขัน: 2 นิวตันเมตร (1 ปอนด์ฟุต)
- 13 ติดตั้งประเก็นวงแหวนกับขอบแต่งเสาขอบประตู C
- 14 เลื่อนขอบแต่งหิ้งวางของเข้า

สำคัญ

ระวังให้ตัวนำเข้าในแขนยึดในแผงหิ้งวางของอย่างดี

- 15 ติดตัวหนีบเข้ากับขอบแต่งหิ้งวางของ