

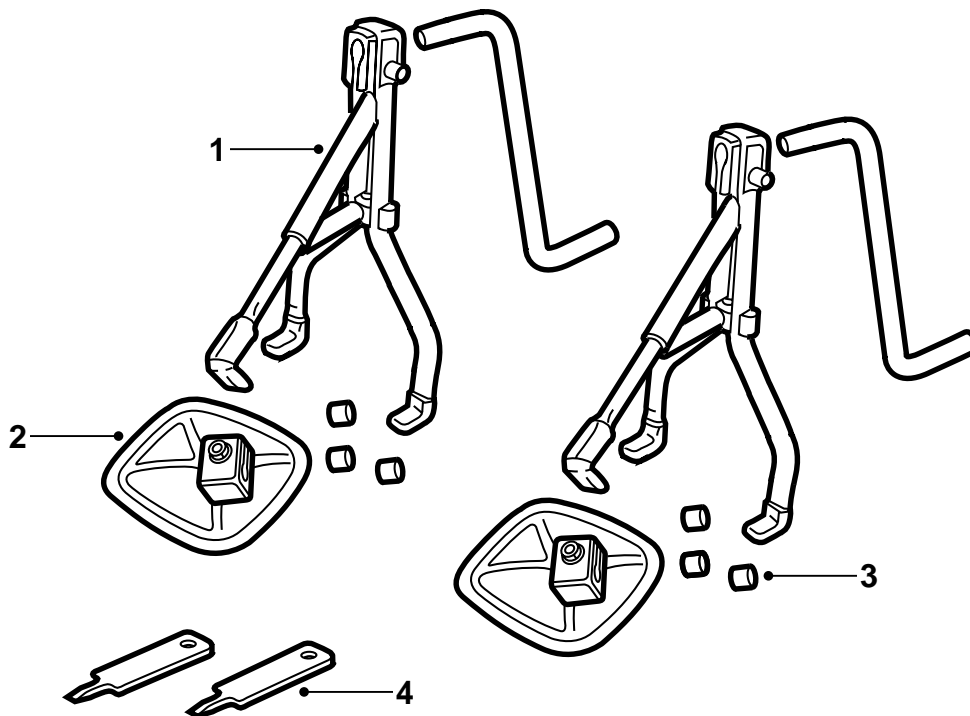


MONTERINGSANVISNING · INSTALLATION INSTRUCTIONS  
MONTAGEANLEITUNG · INSTRUCTIONS DE MONTAGE

## Saab 9-3

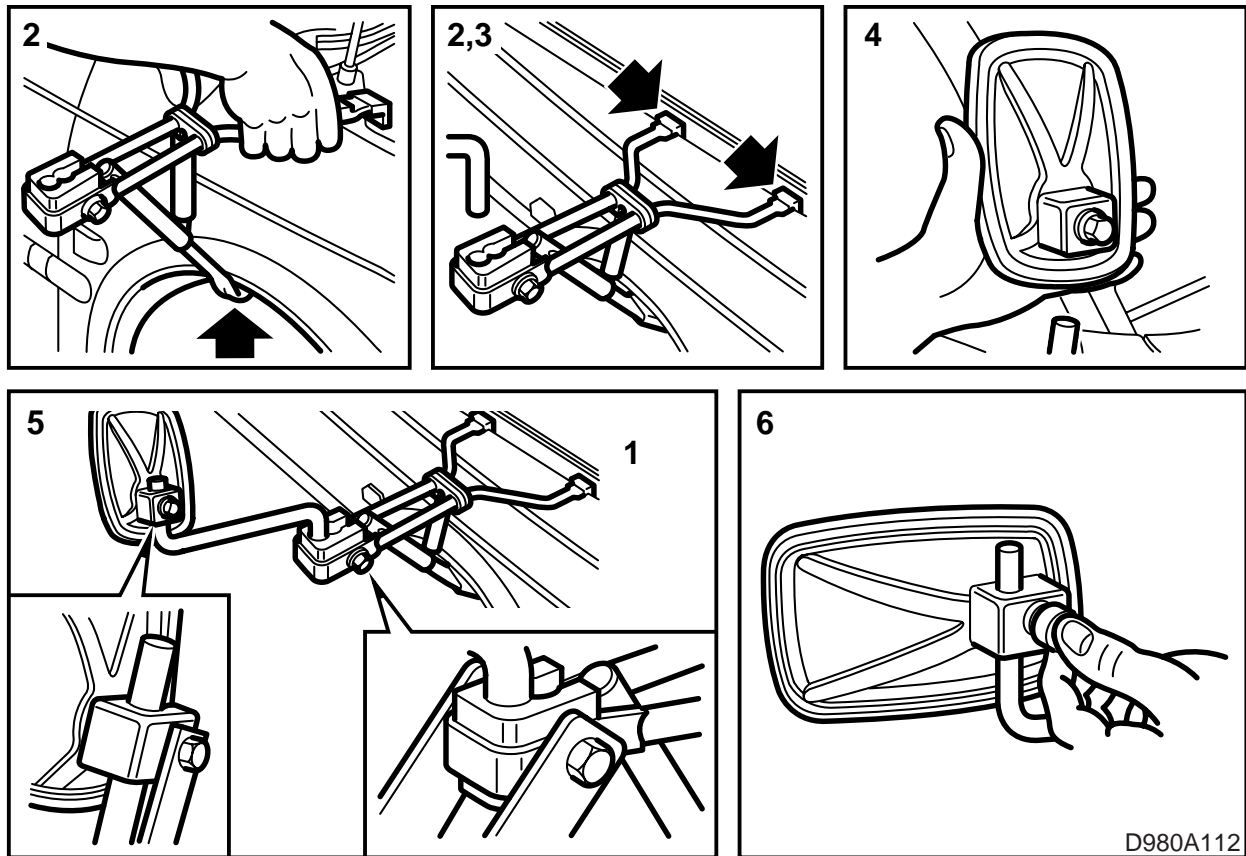
กระจกส่องหลังของรถพ่วง

Accessories Part No.	Group	Date	Instruction Part No.	Replaces
12 788 487	9:84-22	Jun 02	12 792 692	



D980A111

- 1 แขนพร้อมที่ยึด (2x)
- 2 เรือนกระจกส่องหลัง(2x)
- 3 ฝาประกบท้ายเพลลา (6x)
- 4 เครื่องมือ (2x)
- 5 เทป (x4)



### การติดตั้ง (ครั้งแรก)

- 1 เปิดฝากระโปรงหน้ารถ
- 2 ใส่ขอของแขนยึดด้านล่างในขอบบังโคลนล้อรถก่อน และจากนั้นแขนยึดด้านบนบนขอบปิกหน้า
- 3 ดัดแขนที่ยึดเรือนกระจกส่องหลัง
- 4 ติดตั้งเรือนกระจกส่องหลัง
- 5 ปรับเรือนกระจกหลังและแขนยึดเข้า พร้อมทั้งขันสลักเกลียวให้แน่น
- 6 ติดฝาประกบท้ายเพลลา
- 7 วางฝาครอบเครื่องยนต์ลงอย่างระมัดระวังเพื่อไม่ให้ลื่น
- 8 เล็งตำแหน่งของชิ้นส่วนเทปบนฝาครอบเครื่องยนต์ เพื่อให้วางอยู่ข้างแขนยึดด้านบนของกระจกส่องหลังของรถพ่วงและด้วยวิธีนี้ป้องกันฝาครอบจากรอยต่อจากแขนยึดของกระจกส่องหลัง
- 9 ทำความสะอาดฝาครอบเครื่องยนต์และติดชิ้นส่วนเทปเพื่อให้ขอบบนเข้าพอดีในแนวเดียวกับขอบบนของฝาครอบเครื่องยนต์ กัดพองอากาศออก

### การติดตั้งกระจกส่องหลัง

เปิดฝาครอบเครื่องยนต์ ใส่ขอของแขนยึดด้านล่างในขอบบังโคลนล้อรถก่อนและจากนั้นแขนยึดด้านบนบนขอบปิกหน้า

### การถอดกระจกส่องหลัง

เปิดฝากระโปรงหน้ารถ ถอดขอของแขนยึดด้านบนก่อนและจากนั้นแขนยึดด้านล่าง ปิดฝาครอบเครื่องยนต์

D980A112