

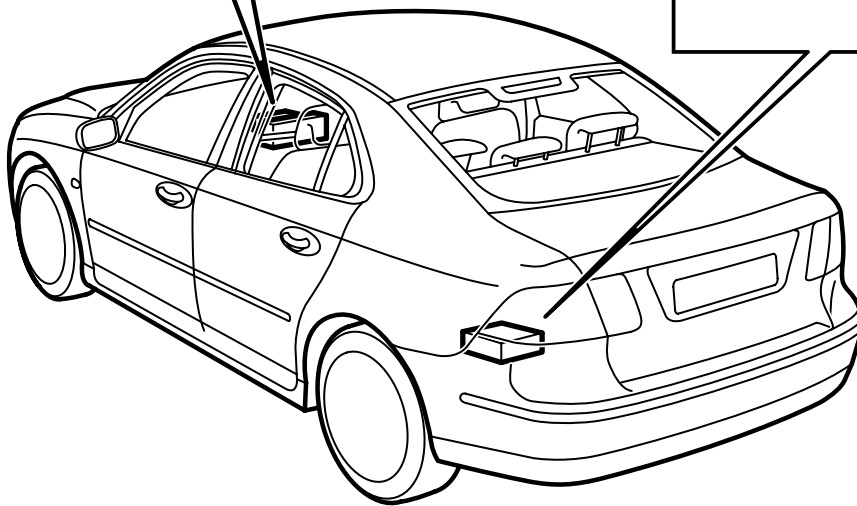
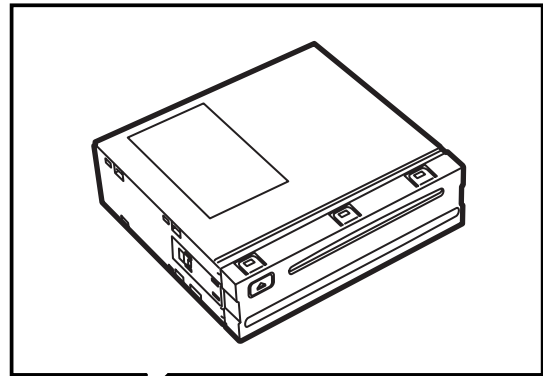
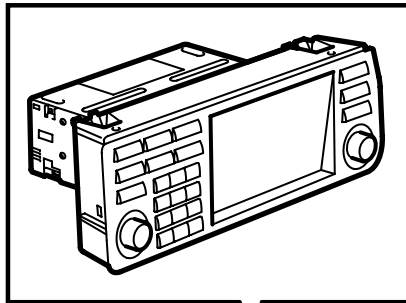


**MONTERINGSANVISNING · INSTALLATION INSTRUCTIONS
MONTAGEANLEITUNG · INSTRUCTIONS DE MONTAGE**

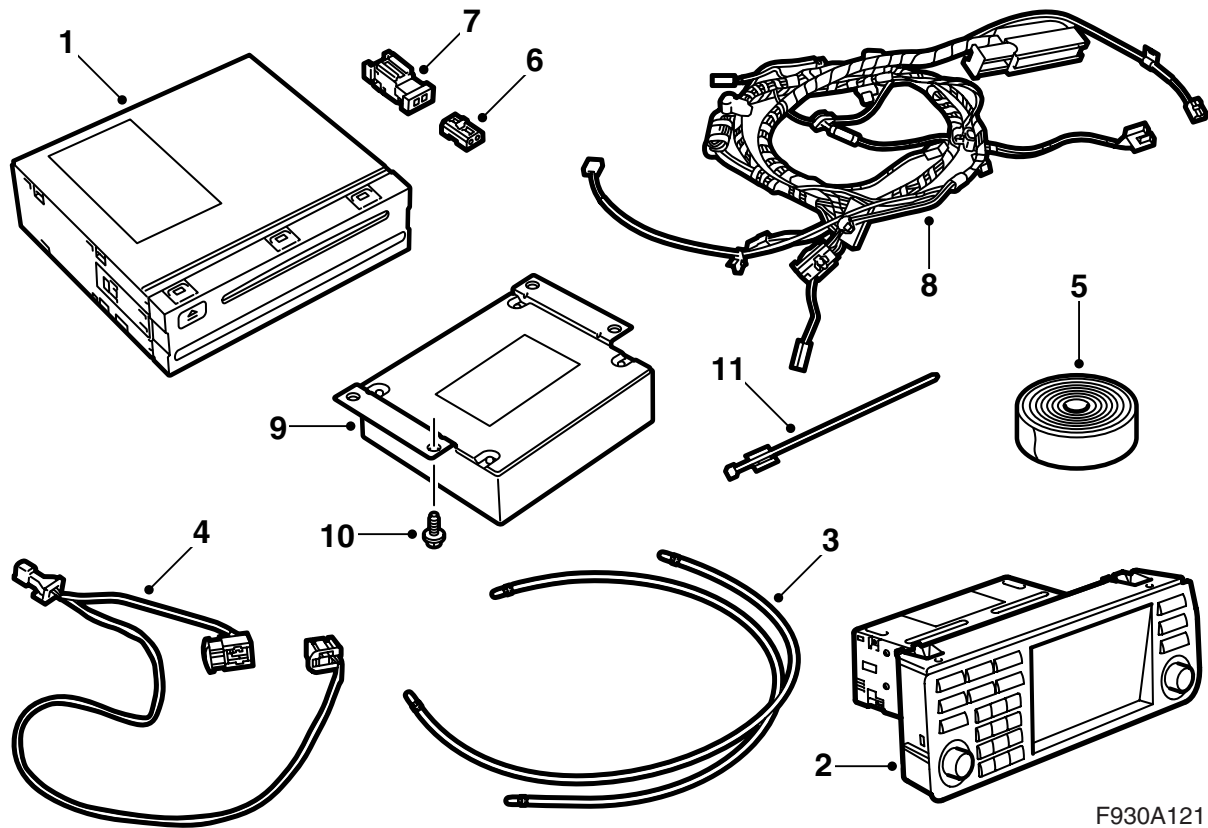
Saab 9-3 M03-

ระบบค้นหาทิศทาง

Accessories Part No.	Group	Date	Instruction Part No.	Replaces
12 787 151 12 788 472 12 801 752 12 801 753	9:51-02	Jan 03	12 801 443	



F930A120



F930A121

1 เครื่องเล่น DVD

2 แผงควบคุม

3 สายเคเบิลไฟเบอร์

(x2 ในชุด 12 787 151 และ 12 788 472)

(x1 ในชุด 12 801 752 และ 12 801 753)

4 สายไฟมัดรวม

5 เทปป้องกันการสั้น

(เฉพาะในชุด 12 787 151 และ 12 788 472)

6 ขั้วต่อสาย สายเคเบิลไฟเบอร์ออฟติกแบบ 2 ขา

(x2 ในชุด 12 787 151 และ 12 788 472)

(x1 ในชุด 12 801 752 และ 12 801 753)

7 ขั้วต่อ สายเคเบิลไฟเบอร์ออฟติกแบบ 2 ขา

(x3 ในชุด 12 787 151 และ 12 788 472)

(x1 ในชุด 12 801 752 และ 12 801 753)

8 สายไฟมัดรวม

(เฉพาะในชุด 12 787 151 และ 12 788 472)

9 ชุดเทเลมาติก

(เฉพาะในชุด 12 787 151 และ 12 788 472)

10 สลักเกลียว (x4)

(เฉพาะในชุด 12 787 151 และ 12 788 472)

11 เข็มขัดรัดสายไฟ

นอกจากนี้ยังต้องมีชิ้นส่วนต่อไปนี้
(สั่งแยกต่างหาก)

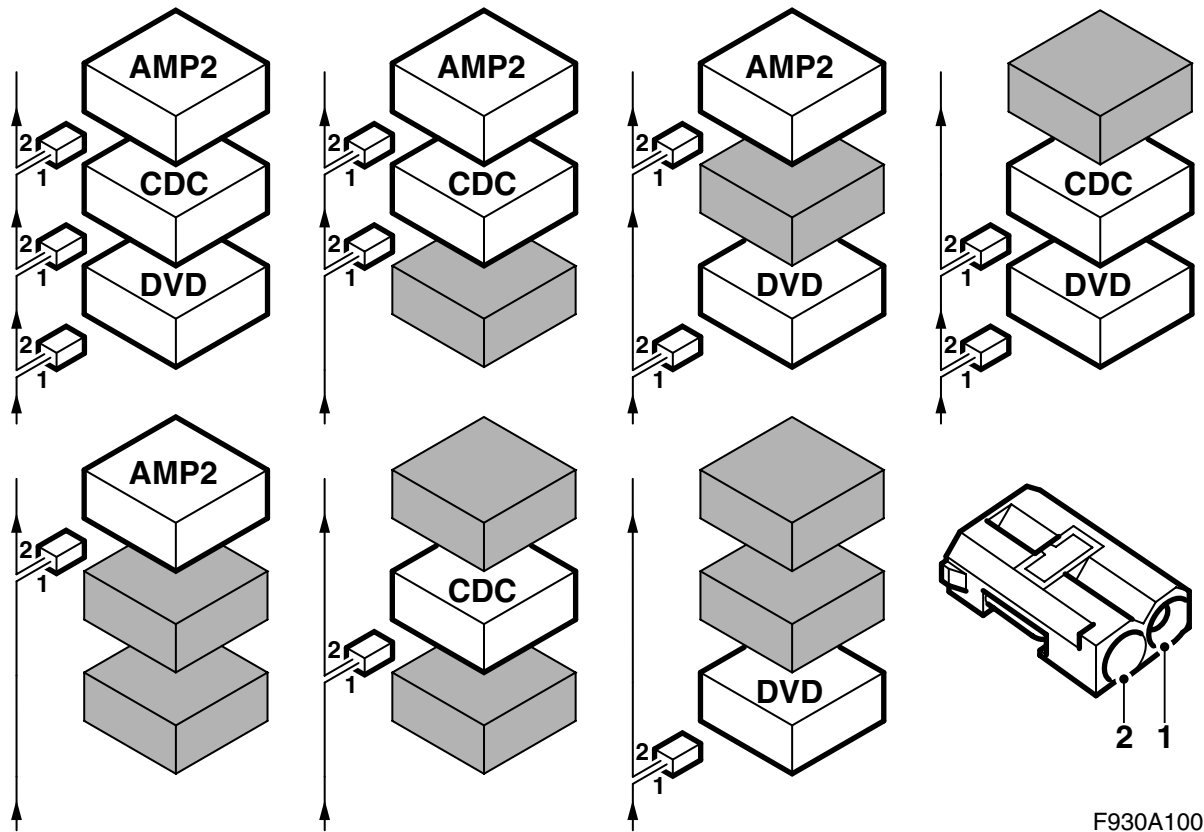
• คอนโซลสำหรับอุปกรณ์ในช่องเก็บสัมภาระ
(รถยนต์บางคัน) ประกอบด้วย:

- คอนโซล
- สกรู (x3)
- แป้นเกลียว
- แป้นเกลียวหนีบ
- ขอบแต่งข้าง

• ชุดเสริมเสาอากาศ (รถยนต์บางคัน) ประกอบด้วย:

- เสาอากาศ GPS/GSM
- สายเคเบิลเสาอากาศ GPS/GSM
- เข็มขัดรัดสายไฟ (x2)

• ไมโครโฟน (รถยนต์บางคัน)



การติดต่อสื่อสารบัส

หลายส่วนของระบบไฟฟ้าของรถยนต์ติดต่อสื่อสารโดยใช้บัส มีการติดต่อสื่อสารบัสต่างๆ กัน 3 ชนิด คือ: บัส P (Powertrain, บัสถ่ายทอดกำลัง), บัส I (Instrument Bus, บัสอุปกรณ์) และบัส O (Optic bus, บัสออปติก) ระบบเสียงพร้อมระบบค้นหาทิศทางและระบบโทรศัพท์ติดต่อสื่อสารผ่านบัส O

บัส O เป็นบัสออปติกและเป็นบัสวงแหวน สายเคเบิลไฟเบอร์ออปติกสองตัวจะต่อเชื่อมกับชุดควบคุม แต่ละตัวที่มีอยู่บนบัส สายเคเบิลไฟเบอร์สายหนึ่งสำหรับการรับและสายหนึ่งสำหรับการส่ง ข้อความที่รับจะถูกแปลงโดยชุดควบคุมแต่ละตัวจากสัญญาณออปติก เป็นไฟฟ้าและจากนั้นแปลงกลับเป็นออปติกเมื่อส่ง ความเร็วในการขนส่งข้อมูลของบัส O เท่ากับ 25 เมกกะไบต์/วินาที

สำคัญ

เป็นสิ่งสำคัญอย่างยิ่งที่ทุกสิ่งที่ต่อเชื่อมกับบัส O จะถูกต่อเชื่อมในลำดับพิเศษ รูปภาพ และวงแหวนจะครบวงจรอยู่ตลอดเวลา

การต่อเชื่อมในวิธีอื่นนอกเหนือจากที่อธิบายในคู่มือการติดตั้งนี้อาจทำให้ระบบหลายระบบของรถยนต์ไม่ทำงาน

AMP1 เป็นตัวเสริมความแข็งแรงได้ที่นั่งด้านหน้าซ้าย

AMP2 เป็นตัวเสริมความแข็งแรงข้างกล่องจ่ายไฟด้านหลัง

CDC เป็นตัวเปลี่ยน CD ข้างกล่องจ่ายไฟด้านหลัง

DVD เป็นเครื่องเล่น DVD ข้างกล่องจ่ายไฟด้านหลัง

เมื่อทำการติดตั้งอุปกรณ์ใหม่ที่จะต่อเชื่อมกับบัส
O เป็นสิ่งสำคัญที่จะต่อเชื่อมเข้าในด้านที่ถูกต้องของ
อุปกรณ์ที่มีอยู่แล้ว

สำคัญ

จะต้องจัดการกับสายเคเบิลไฟเบอร์ออฟติก
อย่างระมัดระวังเพื่อไม่ให้สัญญาณบิดเบือน

- เป็นสิ่งสำคัญอย่างยิ่งที่สายไฟสองเส้นในขั้วต่อ
สายจะต้องไม่สลับกัน
- อย่าต่อสายเคเบิล
- อย่างอสายไฟที่เส้นผ่าศูนย์กลางต่ำกว่า 25 มม.
- อย่าให้สายไฟอยู่ใกล้อุณหภูมิสูงกว่า 85 องศา
เซลเซียส
- ปลายต่างๆ ของสายไฟจะต้องไม่สกปรก
- อย่าให้สายเคเบิลถูกระแทกเนื่องจากอาจทำให้
พลาสติกใสกลายเป็นสีขาว ซึ่งจะลดความเข้มของ
แสงและทำให้เกิดการรบกวนการติดต่อสื่อสาร
- อย่าให้สายไฟถูกขึงตึงกับขอบคมเนื่องจากอาจ
เพิ่มการลดสัญญาณ

สำคัญ

ในรถยนต์ที่ที่นั่งด้านหน้าซ้ายเป็นแบบปรับ
ด้วยไฟฟ้าและไม่มีฐานยึดที่กล่องฟิวส์ด้านหลัง
จะต้องวางที่นั่งด้านหน้าซ้ายในตำแหน่งหน้าสุดและ
โดยมีพนักพิงหลังพับไปข้างหน้า

- 1 ต่อเชื่อมเครื่องมีอิวินิจัยข้อบกพร่องและแยกแวง
ควบคุมของชุดอินโฟเทนเมนต์ออกจากรถยนต์

สำคัญ

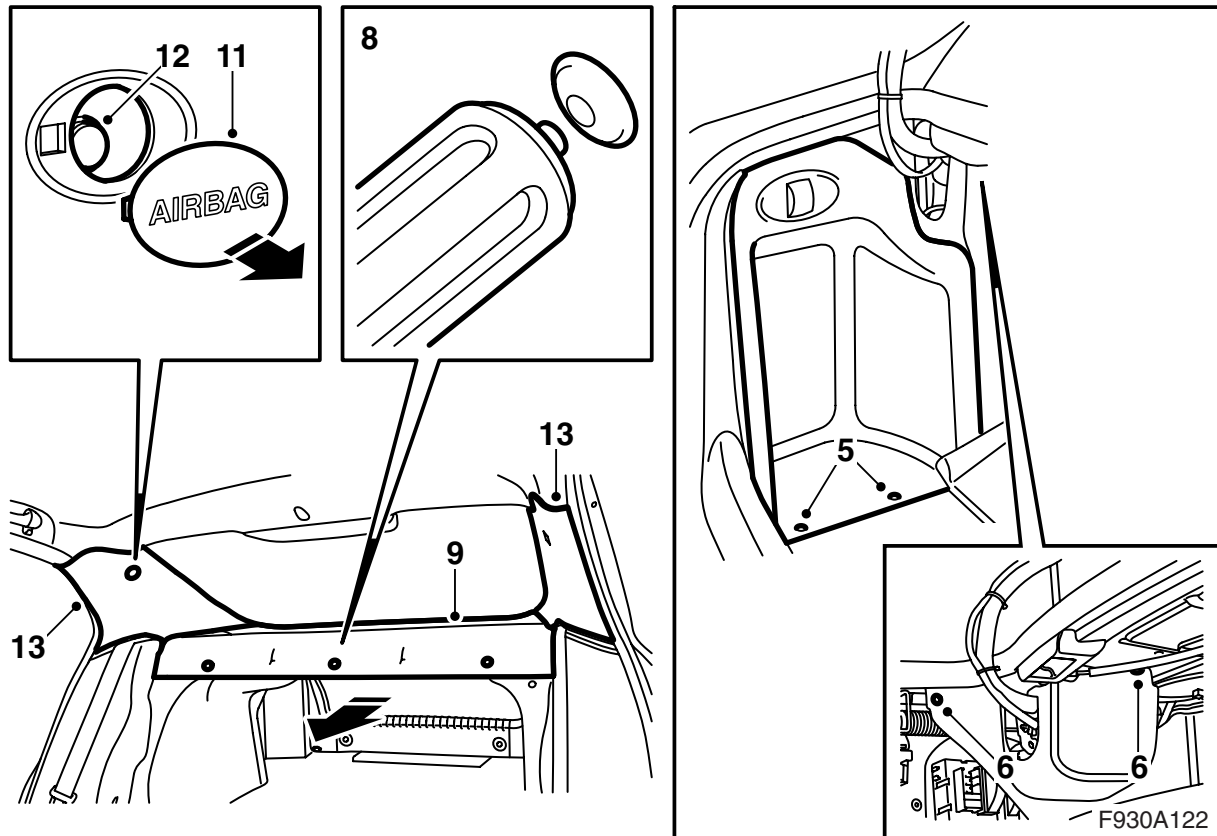
ชุดควบคุมมีความไวต่อการปล่อยไฟฟ้าสถิต
เพื่อไม่ให้ส่วนประกอบภายในในชุดควบคุมเสียหาย
จะต้องทำการเปลี่ยนด้วยความระมัดระวังดังนี้:

- อย่าสัมผัสถูกขาบนชุดควบคุมด้วยมือหรือเสื้อผ้า
- ต่อตัวเองกับขั้วดินโดยการสัมผัสบนตัวถัง/เครื่อง
ยนต์ของรถยนต์ ถอดขั้วต่อสายบนชุดควบคุมของ
รถยนต์
- ต่อตัวเองโดยการสัมผัสบนตัวถัง/เครื่องยนต์ของ
รถยนต์ ต่อเชื่อมขั้วต่อสายบนชุดควบคุมของ
รถยนต์
- วางชุดควบคุมที่เปลี่ยนออกมาในหีบห่อส่งกลับ
โดยอย่าสัมผัสถูกขา
- เก็บชุดควบคุมใหม่ในกล่องของมันให้นานที่สุด
เท่าที่จะเป็นไปได้

ไปที่เมนู "ทั้งหมด" และเลือกชุดควบคุมได้ "เพิ่ม/
ลบ" จากนั้นเลือก "ลบ" และทำตามคำสั่ง กุญแจจุด
ระเบิดจะต้องอยู่ในตำแหน่ง ON อาจจำเป็นต้องใช้
TIS 2000 เมื่อแยกชุดควบคุมจากรถยนต์ จะต้อง
หมุนกุญแจสตาร์ทไปที่ตำแหน่ง OFF จากนั้นจะ
สามารถถอดชุดควบคุมได้

- 2 เปิดฝาทำยรถ

- 3 ถอดสายเคเบิลขั้วลบของแบตเตอรี่และเอากุญแจ
ออกจากสวิทช์จุดระเบิด



- 4 พับพื้นช่องเก็บสัมภาระไปด้านหน้า
- 5 ถอดช่องในขอบแต่งข้างด้านซ้ายของฝากระโปรงท้ายรถและพับช่องลงทางด้านขวา
- 6 ถอดตัวหนีบสำหรับขอบแต่งข้างด้านซ้ายและพับขอบแต่งไปข้างๆ ทำอย่างเดียวกันบนด้านขวา
- 7 พับพนักพิงหลังของที่นั่งด้านหลัง
- 8 ถอดตัวหนีบที่ยึดขอบแต่งหิ้งวางของ
- 9 ดึงขอบแต่งหิ้งวางของออกตรงๆ ไปข้างหน้า
- 10 ตรวจสอบว่ามีการต่อเชื่อมสายเคเบิลเสาอากาศบ้างหรือไม่ที่รูในตรงกลางของหิ้งวางของและตรวจสอบว่ามีชุดอิเล็กทรอนิกส์ติดตั้งในตรงกลางของหิ้งวางของ

ไม่มีการต่อเชื่อมสายเคเบิลเสาอากาศ:

ทำต่อที่ข้อ 11

มีการต่อเชื่อมสายเคเบิลเสาอากาศแต่ไม่มี

ชุดเทเลเมติก: ทำต่อที่ข้อ 29

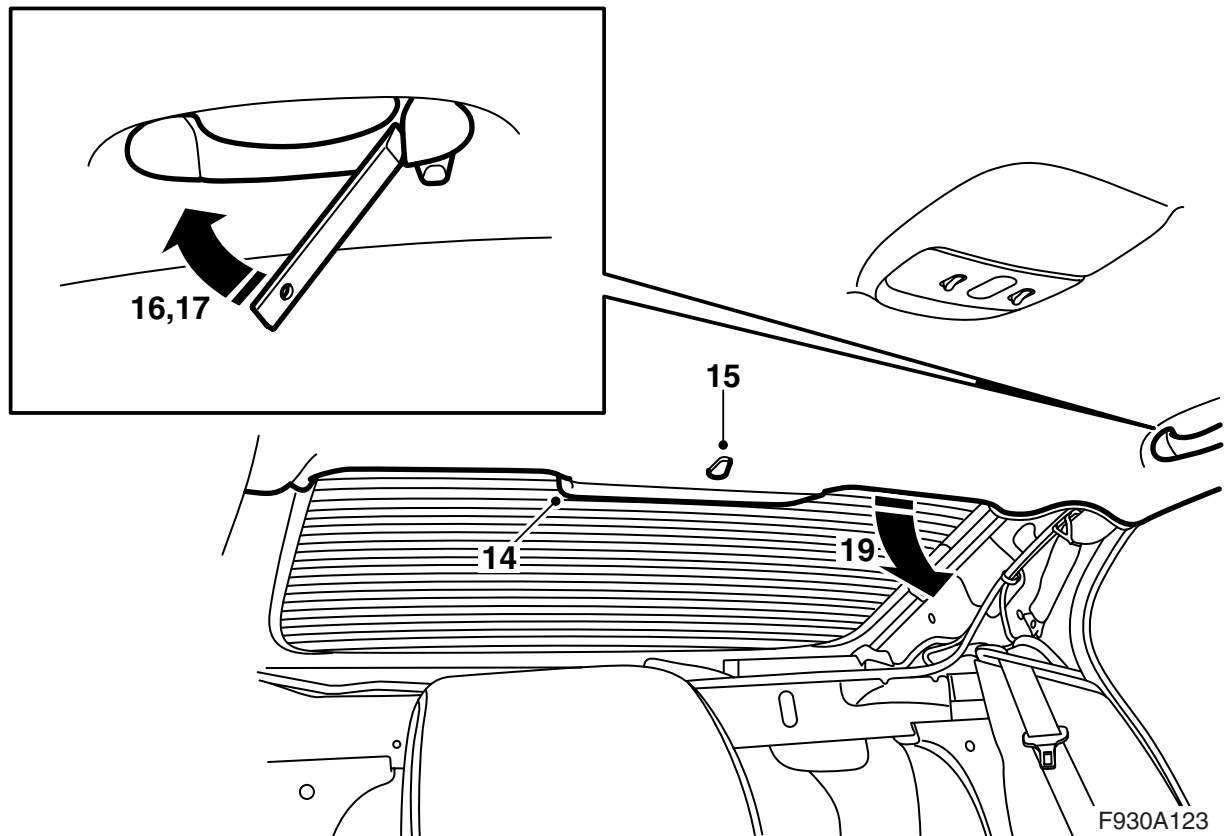
มีการต่อเชื่อมสายเคเบิลเสาอากาศและมี

ชุดเทเลเมติก: ทำต่อข้อ 11

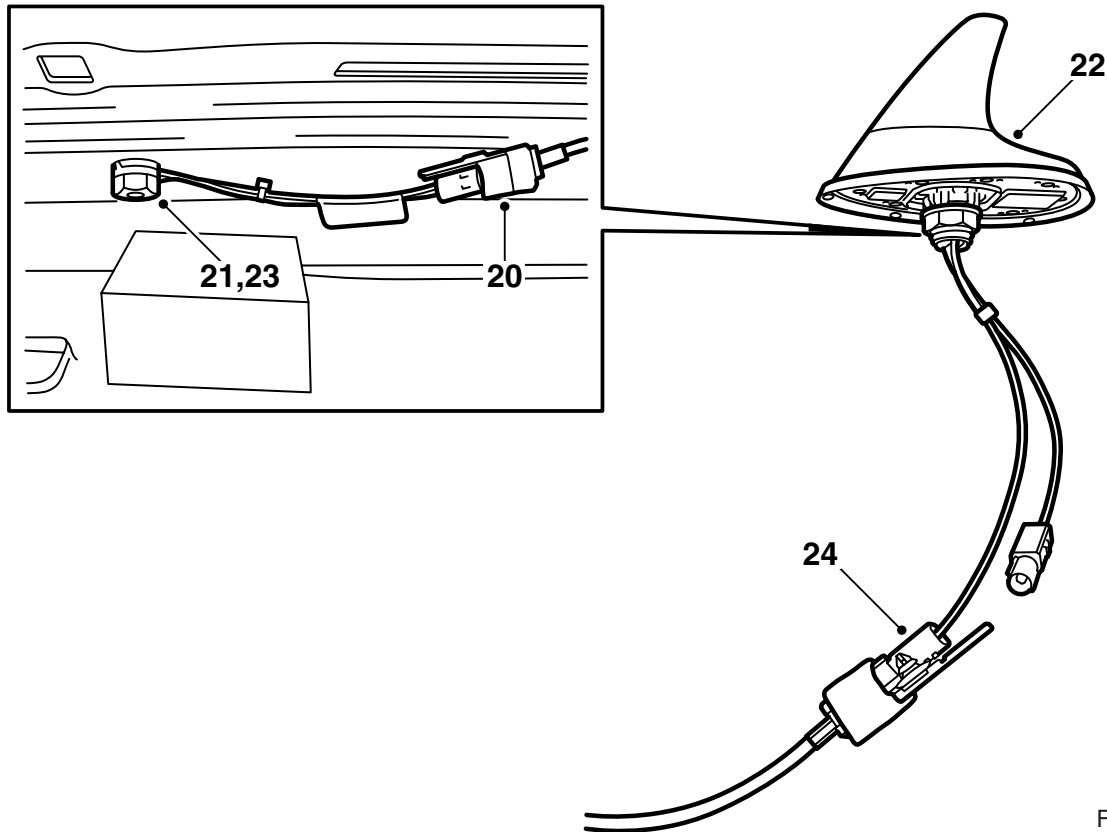
11 ถอดประเก็นรองปิดจากขอบแต่งเสาขอบประตู C ใช้เครื่องมือถอด 82 93 474

12 ปลดสกรูจากขอบแต่งเสาขอบประตู C อย่าขันสกรูออกเต็มที่เนื่องจากจะมีตัวขยายบนสกรูที่อาจหายไป

13 ถอดขอบแต่งเสาขอบประตู C ออกโดยดึงขอบแต่งพร้อมกับสกรูไปข้างหน้าอย่างระมัดระวัง



- 14 ถอดฝาครอบไฟเบรกระดับสูงโดยดึงฝาครอบลง
ข้างล่างและไปข้างหลังอย่างระมัดระวัง
- 15 ถอดตัวหนีบในขอบหลังของผ้าบุหลังคาชั้นในโดย
หมุน 90 องศา
- 16 ถอดชิ้นปลายบนด้ามจับโค้งด้านหลัง
ใช้เครื่องมือถอด 82 93 474 และงอออก
- 17 ดึงด้ามจับโค้งออกตรงๆ
- 18 ปลดขอบแต่งหลังคาจากแถบซีลข้างประตูหลัง
- 19 ลดหลังคาอย่างระมัดระวังในขอบหลังเพื่อให้
สามารถจับถึงเสาอากาศได้



F930A124

20 ถอดสายเคเบิลเสาอากาศจากเสาอากาศหลังคา

21 ถอดเสาอากาศ

22 เอาเสาอากาศของชุดออกมา สอดสายเคเบิลเสาอากาศผ่านรูในหลังคาและติดตั้งเสาอากาศ

23 ชั้นแป้นเกลียวของเสาอากาศให้แน่น

ค่าแรงบิดที่กำหนดในการขัน: 2 นิวตันเมตร (1.5 ปอนด์ฟุต)

24 รถยนต์ที่ไม่มีสายเคเบิลเสาอากาศ: ต่อเชื่อมสายเคเบิลเสาอากาศของชุดและติดตั้งตัวหนีบบนสายเคเบิลในรูในขอบหลังของหลังคา

รถยนต์ที่มีสายเคเบิลเสาอากาศที่มีต่อไป

ข้างหน้าในรถยนต์: ต่อเชื่อมสายเคเบิลเสาอากาศที่มีอยู่แล้วก่อนและจากนั้นสายเคเบิลเสาอากาศของชุดกับเสาอากาศ สำหรับสายเคเบิลเสาอากาศของชุดตามสายเคเบิลเสาอากาศที่มีอยู่แล้วไปทางเสาขอบประตู C ด้านขวา ยึดทั้งสายเคเบิลเสาอากาศและขั้วต่อสายที่เหลื่อมด้วยเข็มขัดรัดสายไฟ

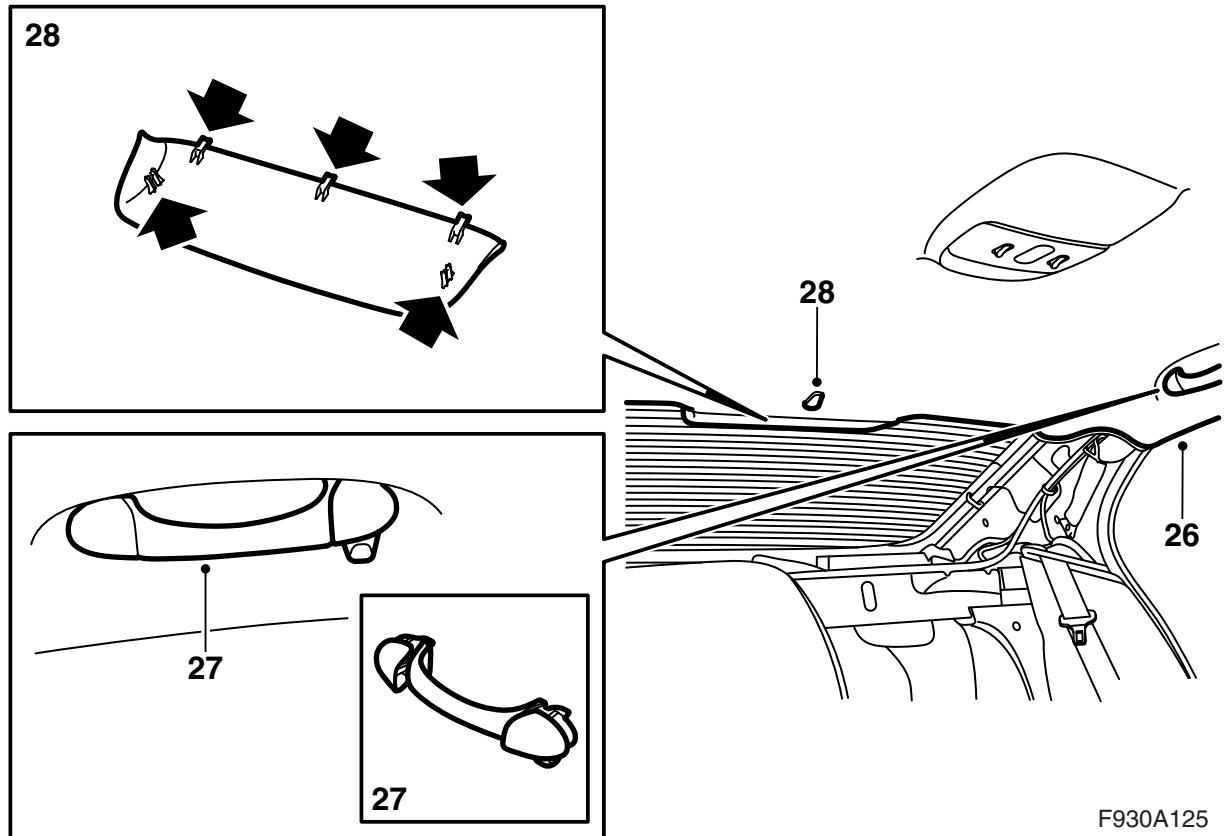
รถยนต์ที่มีสายเคเบิลเสาอากาศที่ต่อไปถึง

ห้องวางของ: ต่อเชื่อมสายเคเบิลเสาอากาศของชุดกับเสาอากาศ วางสายเคเบิลเสาอากาศของชุดตามสายเคเบิลเสาอากาศไปทางเสาขอบประตู C ด้านขวา ยึดทั้งสายเคเบิลเสาอากาศและขั้วต่อสายที่เหลื่อมด้วยเข็มขัดรัดสายไฟ

25 สอดสายเคเบิลเสาอากาศลงตามเสาขอบประตู C ด้านขวาของตรงกลางของห้องวางของ จะต้องยึดสายเคเบิลในแคลมป์สายเคเบิลที่มีอยู่

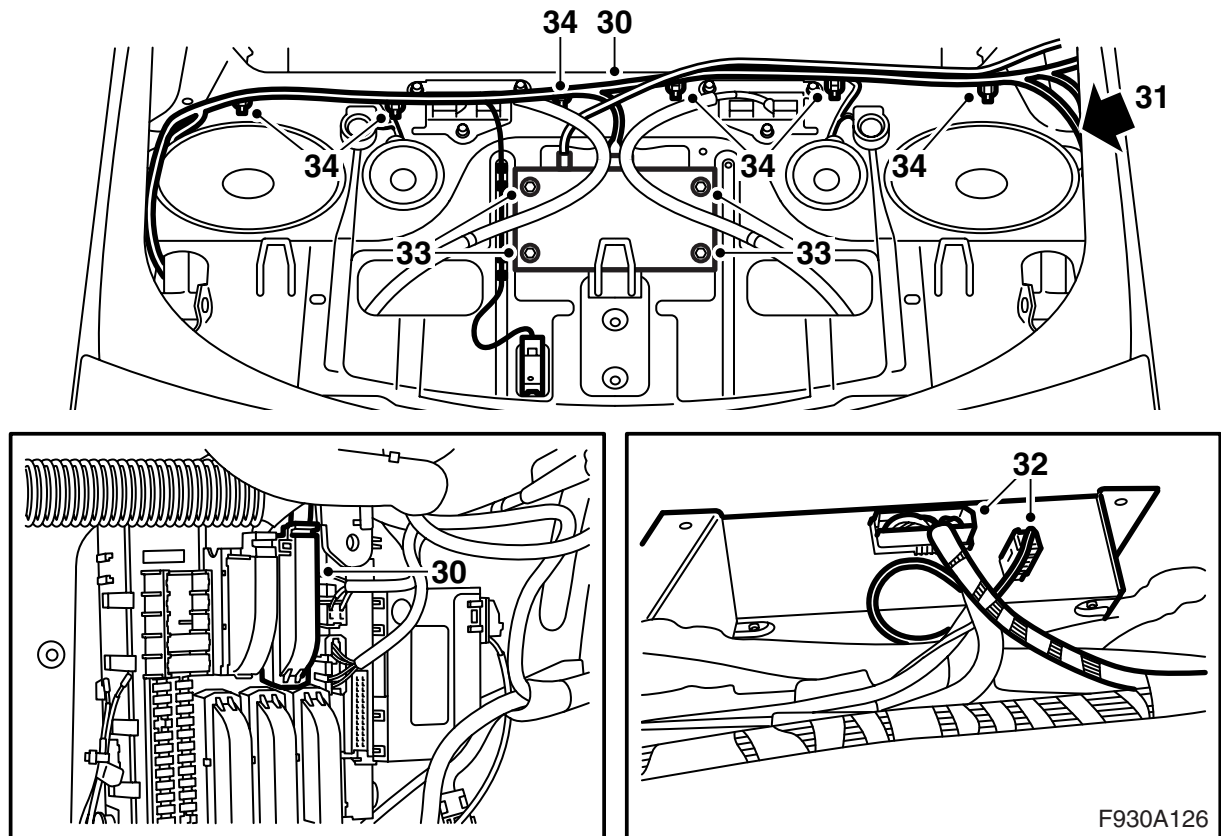
รถยนต์ที่มีชุดเทเลมาติกในตรงกลางของ

ห้องวางของ: ต่อเชื่อมสายเคเบิลเสาอากาศของชุดเทเลมาติก



F930A125

- 26 ใส่ขอบแต่งหลังคาเหนือแถบซีลของประตูด้านหลัง
- 27 กดปุ่มจับโค้งด้านหลังให้แน่นและกดชั้นส่วนปลาย
เข้า
- 28 ติดตั้งฝาครอบของไฟเบรกด้านบนและกดตัวหนีบ
ของวัสดุบุหลังคาเข้า



29 รถยนต์ที่ไม่มีชุดเทเลมาติกในตรงกลางของ
ห้องวางของ: ถอดขั้วต่อสายจากห้องวางของและถอด
การต่อเชื่อมในกล่องจ่ายไฟด้านหลัง

30 รถยนต์ที่ไม่มีชุดเทเลมาติกในตรงกลางของ
ห้องวางของ: วางสายไฟมัดรวมอันใหม่เหนือห้องวาง
ของและต่อเชื่อม ถ้ารถยนต์ไม่มีลำโพงเสียงทุ้ม จะ
ต้องติดตั้งขั้วต่อสายบนด้านล่างของฝาครอบลำโพง

31 รถยนต์ที่ไม่มีชุดเทเลมาติกในตรงกลางของ
ห้องวางของ: สอดสายเคเบิลไฟเบอร์ออปติกลงบน
ด้านขวาของรถยนต์

32 รถยนต์ที่ไม่มีชุดเทเลมาติกในตรงกลางของ
ห้องวางของ: วางชุดเทเลมาติกบนห้องวางของและ
ต่อเชื่อมสายเคเบิลและสายสายเคเบิลเสาอากาศ
(ขั้วต่อสายสีน้ำเงิน)

33 รถยนต์ที่ไม่มีชุดเทเลมาติกในตรงกลางของ
ห้องวางของ: ใส่ชุดเทเลมาติกและขันให้แน่นในห้อง
วางของ

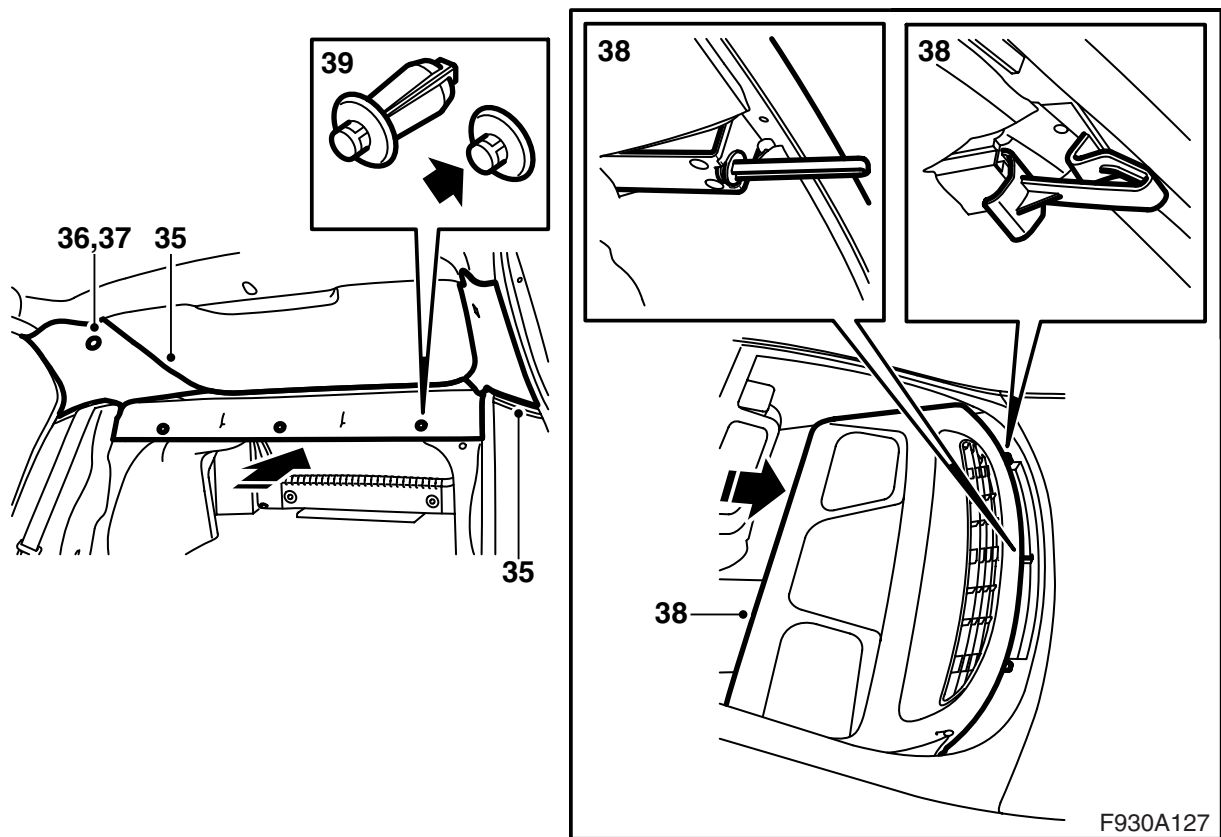
ค่าแรงบิดที่กำหนดในการขัน: 8 นิวตันเมตร
(6 ปอนด์ฟุต)

34 รถยนต์ที่ไม่มีชุดเทเลมาติกในตรงกลางของ
ห้องวางของ: ยึดสายไฟมัดรวมกับแคลมป์สายเค-
เบิลบนห้องวางของ

สำคัญ

จะต้องจัดการกับสายเคเบิลไฟเบอร์ออปติก
อย่างระมัดระวังเพื่อไม่ให้สัญญาณบิดเบือน

- อย่างอสายไฟที่เส้นผ่าศูนย์กลางต่ำกว่า 25 มม.
- อย่าให้สายเคเบิลถูกกระแทกเนื่องจากอาจทำให้
พลาสติกใสกลายเป็นสีขาว ซึ่งจะลดความเข้มของ
แสงและทำให้เกิดการรบกวนการติดต่อสื่อสาร
- อย่าให้สายไฟถูกขึงตึงกับขอบคมเนื่องจากอาจ
เพิ่มการลดสัญญาณ



35 สอดขอบแต่งเสาขอบประตู C เข้าที่ ระวังให้สกรูที่มีตัวขยายเข้าไปในตำแหน่งที่ถูกต้อง

⚠ คำเตือน

ระวังอย่าให้มันกันชนเสียหาย ความเสียหายหนึ่งจะทำให้มันกันชนไม่สามารถให้การป้องกันที่ออกแบบไว้สำหรับผู้ขับขี่เมื่อเกิดการชน

36 ชันสกรูให้แน่น

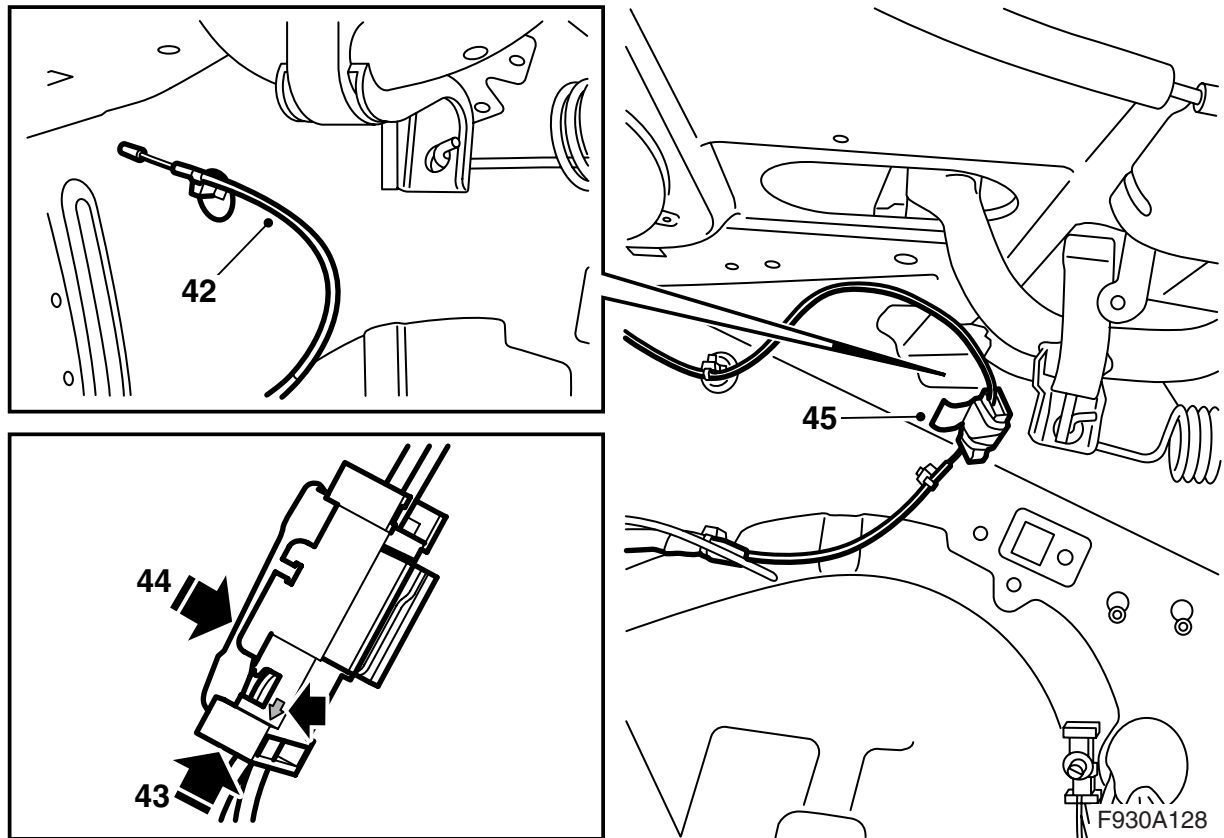
ค่าแรงบิดที่กำหนดในการขัน: 2 นิวตันเมตร
(1.5 ปอนด์ฟุต)

37 ติดตั้งประเก็นวงแหวนกับขอบแต่งเสาขอบประตู C

38 เลื่อนหิ้งวางของเข้า ดูว่าตัวบังคับเข้าในตัวยึดในแผงหิ้งวางของอย่างดี

39 ติดตัวหนีบเข้ากับขอบแต่งหิ้งวางของ

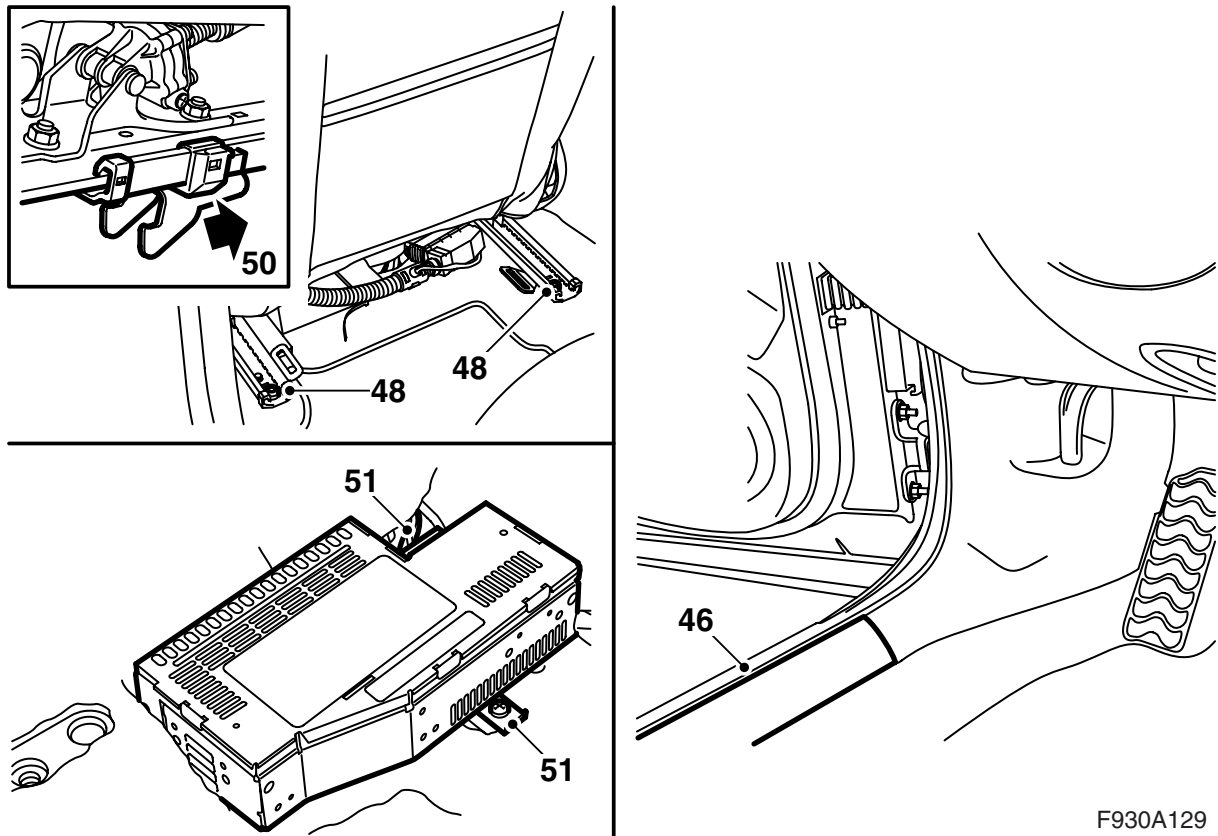
40 พับพนักพิงหลังขึ้น ตรวจสอบว่าพนักพิงหลังล็อกอยู่



- 41 ต่อขั้วต่อสายสำหรับสายเคเบิลไฟเบอร์ออปติกที่
ลงมาจากหิ้งวางของทางด้านขวาของช่องเก็บสัม-
ภาระในข้อต่อหนึ่งของชุด
- 42 หาสายเคเบิลไฟเบอร์ออปติกที่ยึดอยู่กับด้านขวา
ของช่องเก็บสัมภาระและถอดตัวป้องกัน
- 43 ใส่การต่อเชื่อมบนสายเคเบิลในตำแหน่งในข้อต่อที่
อยู่ในด้านเดียวกับสายเคเบิลไฟเบอร์ออปติกจาก
หิ้งวางของและที่ลูกศรชี้ออกไปทางสายเคเบิลไฟ
เบอร์ออปติก
- 44 ใส่แผ่นยึด
- 45 ติดเทปป้องกันการสั่นรอบข้อต่อ

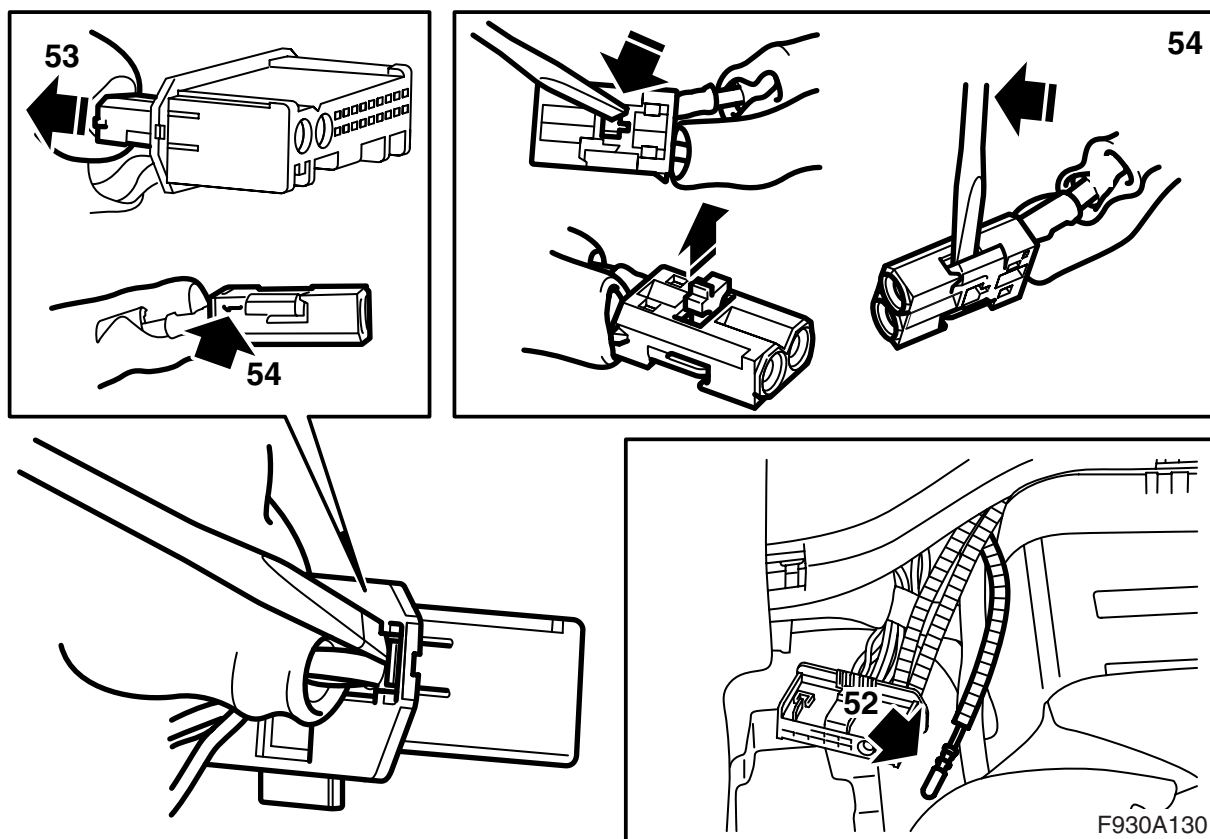
รถยนต์ที่ไม่มีฐานยึดที่กล่องฟิวส์ด้านหลัง:
ทำต่อที่ข้อ 46

รถยนต์ที่มีการติดตั้งฐานยึดข้างกล่องฟิวส์
หลัง: ทำต่อที่ข้อ 64



F930A129

- 46 รถยนต์ที่ไม่มีฐานยึดที่กล่องฟิวส์หลัง: ถอดขอบกันถลอกด้านหน้าบนด้านซ้ายของรถยนต์
- 47 รถยนต์ที่ไม่มีฐานยึดที่กล่องฟิวส์หลัง: วางที่นั่งด้านหน้าซ้ายในตำแหน่งด้านหน้าของมันและพับพนักพิงหลังไปข้างหน้าถ้ายังไม่ได้ทำ
- 48 รถยนต์ที่ไม่มีฐานยึดที่กล่องฟิวส์หลัง: ถอดสกรูสองตัวที่เหลือจากที่นี้
- 49 รถยนต์ที่ไม่มีฐานยึดที่กล่องฟิวส์หลัง: พับที่นั่งไปข้างหน้า
- 50 รถยนต์ที่ไม่มีฐานยึดที่กล่องฟิวส์หลัง: ดึงที่นี้ไปข้างหลังเพื่อให้ห่วงยึดหลุดจากตำแหน่งของมันพับเก้าอี้ทั้งตัวไปด้านหลัง
- 51 รถยนต์ที่ไม่มีฐานยึดที่กล่องฟิวส์หลัง: ถอดแอมพลิฟายเออร์



52 รถยนต์ที่ไม่มีฐานยึดที่กล่องฟิวส์หลัง: หาสายเคเบิลไฟเบอร์ออฟติกข้างแอมพลิฟายเออร์ ถ้าไม่มีเครื่องหมายสี: ทำตามคำอธิบายในข้อ 78 และ 79 ในคู่มือการติดตั้ง สองด้วยหลอดไฟที่สายเคเบิลไฟเบอร์ออฟติกและดูสายเคเบิลไฟเบอร์ออฟติกในช่องเก็บสัมภาระเพื่อระบุสายเคเบิลไฟเบอร์ออฟติก หมายด้วยชิ้นเทพ

53 รถยนต์ที่ไม่มีฐานยึดที่กล่องฟิวส์หลัง: ถอดขั้วต่อสายของสายเคเบิลไฟเบอร์ออฟติก (ขั้วต่อสายอันเล็ก) จากขั้วต่อสายของแอมพลิฟายเออร์

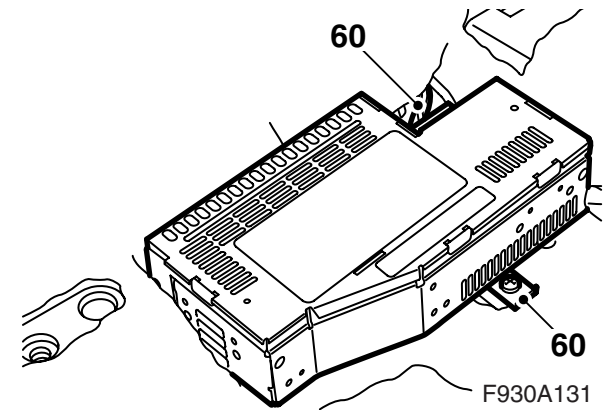
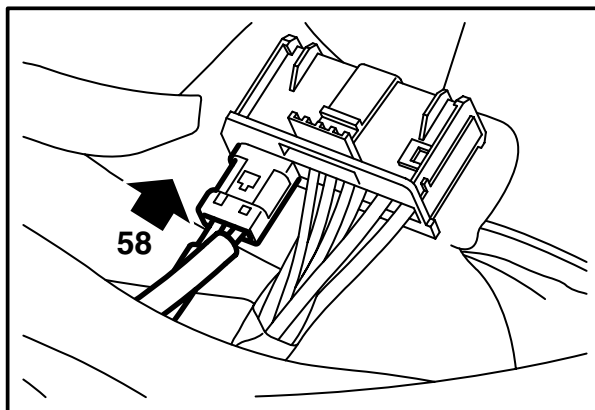
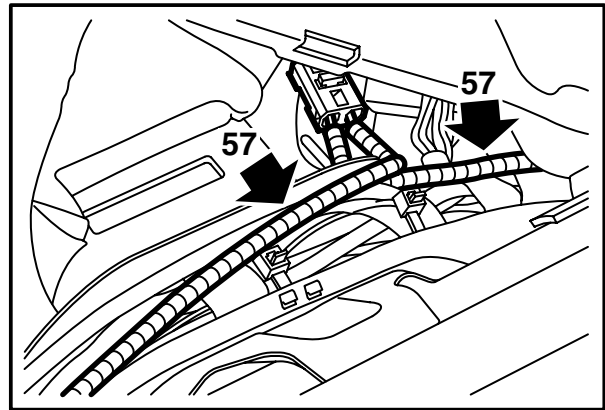
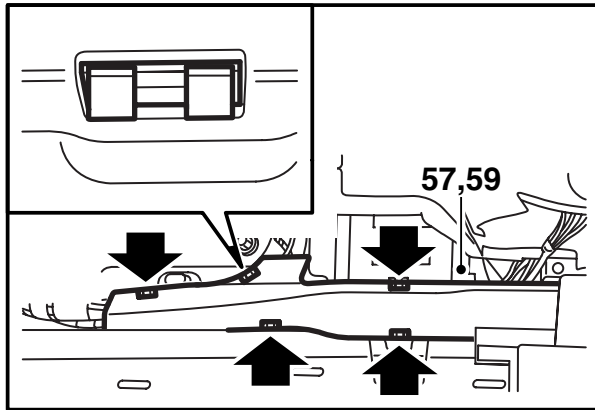
54 รถยนต์ที่ไม่มีฐานยึดที่กล่องฟิวส์หลัง: ถอดสายเคเบิลไฟเบอร์ออฟติกที่ต่อเชื่อมกับตำแหน่ง 1 โดยการเปิดตัวล็อกในขั้วต่อสายและยกห่วงอย่างระมัดระวัง

55 รถยนต์ที่ไม่มีฐานยึดที่กล่องฟิวส์หลัง: ถอดตัวป้องกันจากการต่อเชื่อมบนสายเคเบิลไฟเบอร์ออฟติกเสริม

56 รถยนต์ที่ไม่มีฐานยึดที่กล่องฟิวส์หลัง: ใส่ตัวป้องกันบนการต่อเชื่อมสายเคเบิลไฟเบอร์ออฟติกที่ถอดออกและวางสายเคเบิลไฟเบอร์ออฟติกไปข้างๆ อย่างระมัดระวังเพื่อไม่ให้เสียหาย

สำคัญ

- จะต้องจัดการกับสายเคเบิลไฟเบอร์ออฟติกอย่างระมัดระวังเพื่อไม่ให้สัญญาณบิดเบือน
- เป็นสิ่งสำคัญอย่างยิ่งที่สายไฟสองเส้นในขั้วต่อสายจะต้องไม่สลับกัน
 - อย่าวางสายไฟที่เส้นผ่าศูนย์กลางต่ำกว่า 25 มม.
 - ปลายต่างๆ ของสายไฟจะต้องไม่สกปรก
 - อย่าให้สายเคเบิลถูกระแทกเนื่องจากอาจทำให้พลาสติกใสกลายเป็นสีขาว ซึ่งจะลดความเข้มของแสงและทำให้เกิดการรบกวนการติดต่อสื่อสาร
 - อย่าให้สายไฟถูกขึงตึงกับขอบคมเนื่องจากอาจเพิ่มการลดสัญญาณ



57 รถยนต์ที่ไม่มีฐานยึดที่กล่องฟิวส์หลัง: ถอดตัวล็อกบนช่องสายเคเบิล ตรวจสอบว่าสายเคเบิลไฟเบอร์ออฟติกไม่พับและใส่การต่อเชื่อมบนสายเคเบิลไฟเบอร์ออฟติกในตำแหน่ง 1 ในหัวต่อสายอันเล็กของแอมพลิฟายเออร์ ใส่ตัวล็อก

58 รถยนต์ที่ไม่มีฐานยึดที่กล่องฟิวส์หลัง: ใส่หัวต่อสายอันเล็กในหัวต่อสายอันใหญ่

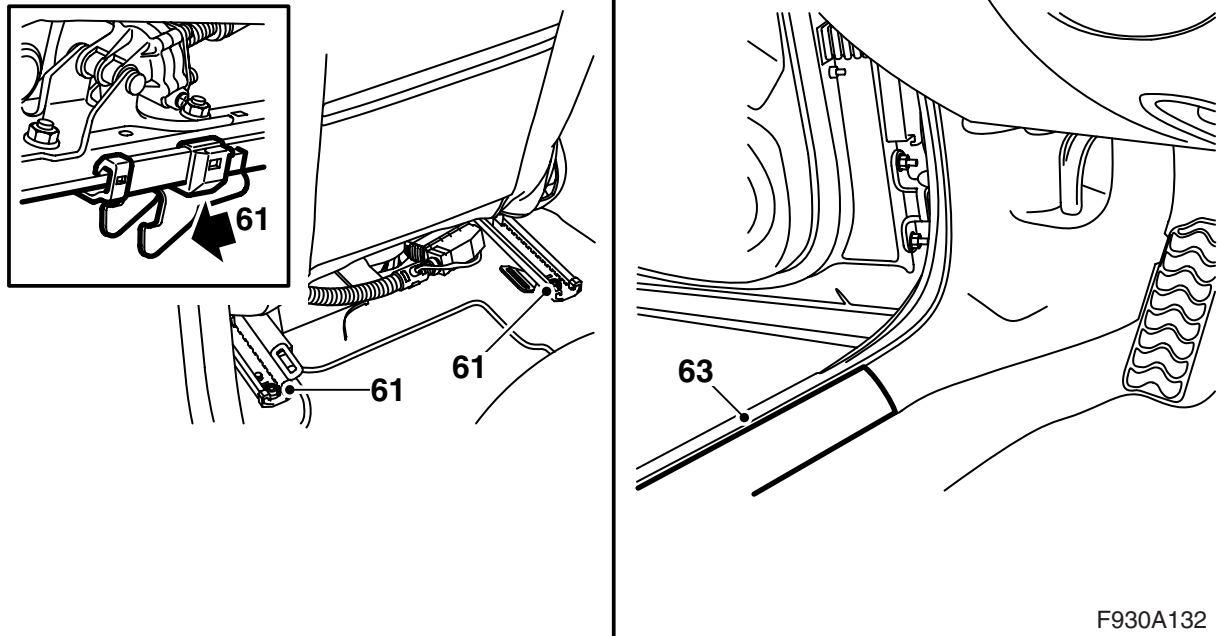
59 รถยนต์ที่ไม่มีฐานยึดที่กล่องฟิวส์หลัง: ใส่ล็อกบนช่องสายเคเบิล พับพรมกลับไปและสอดหัวต่อสายและสายเคเบิลออกผ่านรูในพรม

60 รถยนต์ที่ไม่มีฐานยึดที่กล่องฟิวส์หลัง: ต่อเชื่อมและใส่แอมพลิฟายเออร์

สำคัญ

จะต้องจัดการกับสายเคเบิลไฟเบอร์ออฟติกอย่างระมัดระวังเพื่อไม่ให้สัญญาณบิดเบือน

- เป็นสิ่งสำคัญอย่างยิ่งที่สายไฟสองเส้นในหัวต่อสายจะต้องไม่สลับกัน
- อย่งอสายไฟที่เส้นผ่าศูนย์กลางต่ำกว่า 25 มม.
- ปลายต่างๆ ของสายไฟจะต้องไม่สกปรก
- อย่าให้สายเคเบิลถูกระแทกเนื่องจากอาจทำให้พลาสติกใสกลายเป็นสีขาว ซึ่งจะลดความเข้มของแสงและทำให้เกิดการรบกวนการติดต่อสื่อสาร
- อย่าให้สายไฟถูกขึงตึงกับขอบคมเนื่องจากอาจเพิ่มการลดสัญญาณ

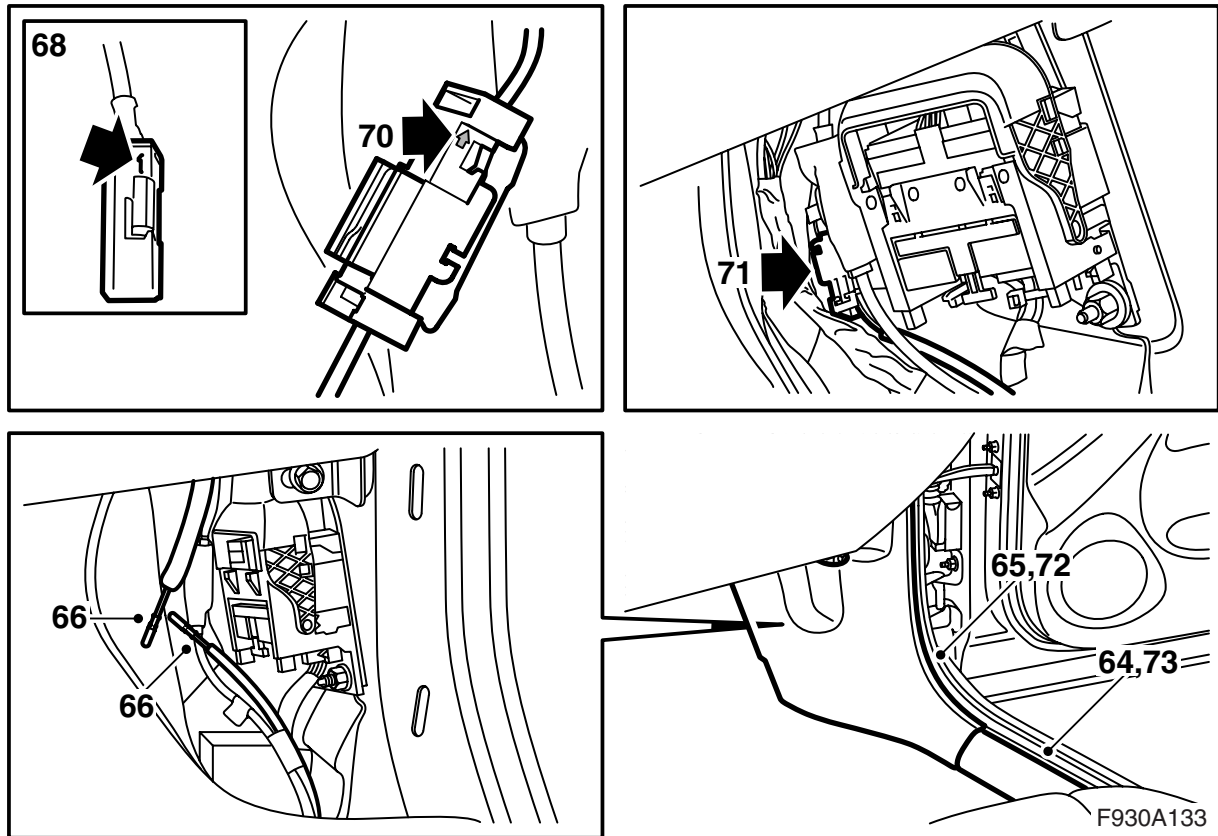


61 รถยนต์ที่ไม่มีฐานยึดที่กล่องพิวส์หลัง: วางที่นั่ง
ในตำแหน่งที่ถูกต้องของมัน ระวังให้หัวยึดอยู่ใน
ตำแหน่งที่ถูกต้องในแขนยึดของมันและใส่สกรูยึด
ด้านหลัง

ค่าแรงบิดที่กำหนดในการขัน: 30 นิวตันเมตร
(22 ปอนด์ฟุต)

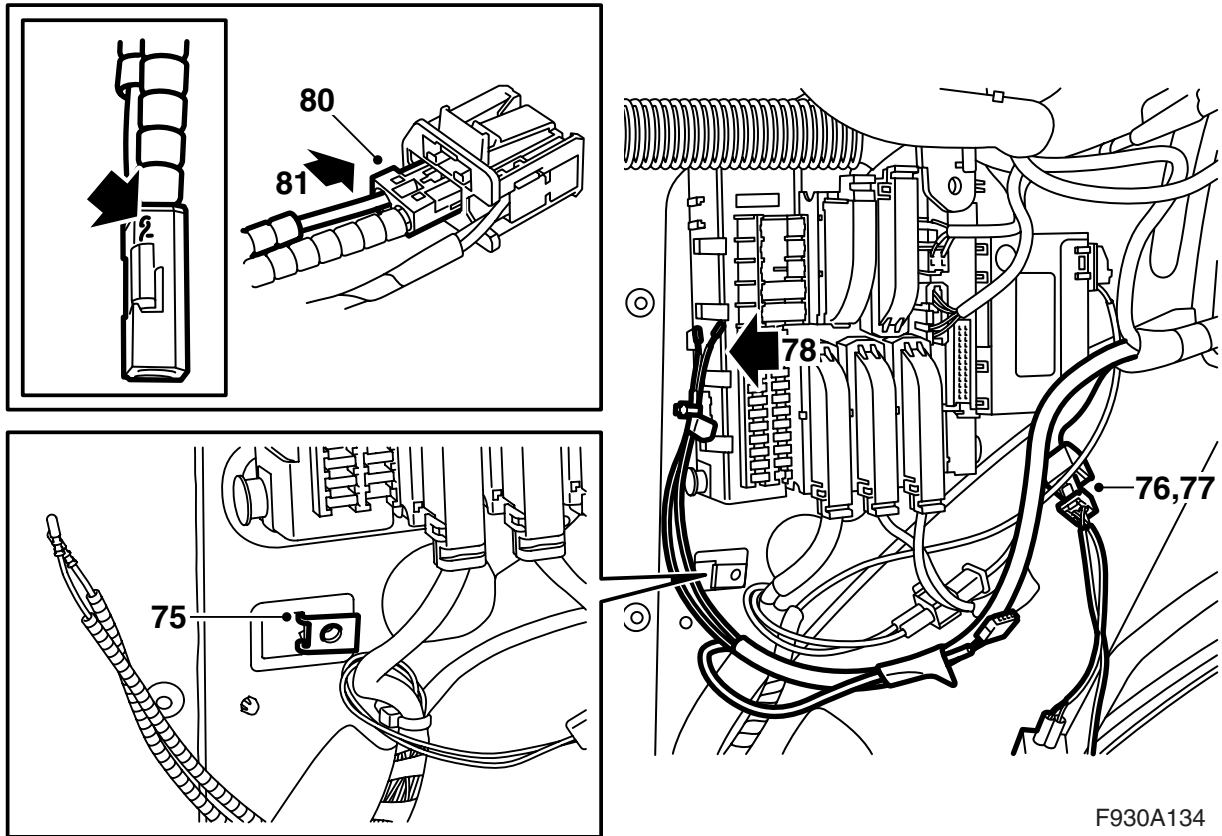
62 รถยนต์ที่ไม่มีฐานยึดที่กล่องพิวส์หลัง: บังคับ
ที่นั่งไปด้านหลังและตั้งตำแหน่งพนักพิงหลังอีกครั้ง

63 รถยนต์ที่ไม่มีฐานยึดที่กล่องพิวส์หลัง: ใส่ขอบ
กันถลอก



- 64 ถอดขอบกันถลอกด้านหน้าบนด้านขวาของรถยนต์
- 65 ถอดส่วนล่างของขอบแต่งเสาขอบประตู A ทางด้านขวา
- 66 หาสายเคเบิลไฟเบอร์ออปติกข้างเสาขอบประตู A ด้านขวา
- 67 ถอดตัวป้องกันจากการต่อเชื่อมสายเคเบิลไฟเบอร์ออปติก
- 68 ติดตั้งการต่อเชื่อมบนสายเคเบิลไฟเบอร์ออปติกหนึ่งในตำแหน่ง 1 ในขั้วต่อสายของชุด ใส่ตัวล็อก
- 69 ใส่ขั้วต่อสายอันเล็กในข้อต่อหนึ่งของชุด
- 70 ติดตั้งการต่อเชื่อมบนสายเคเบิลไฟเบอร์ออปติกอีกอันหนึ่งในตำแหน่งที่ขั้วต่อที่อยู่ด้านเดียวกับสายเคเบิลไฟเบอร์ออปติกอันก่อนและที่ตำแหน่งลูกศรชี้ออกไปข้างหน้าไปทางสายเคเบิลไฟเบอร์ออปติกใส่แผ่นยึด
- 71 ยึดข้อต่อหน้าขั้วต่อสายอันใหญ่
- 72 ใส่ขอบแต่งของเสาขอบประตู A
- 73 ใส่ขอบกันถลอก

- 74 รถยนต์ที่ไม่มีฐานยึดที่กล่องฟิวส์ด้านหลัง:
ทำต่อที่ข้อ 75
- รถยนต์ที่มีการติดตั้งฐานยึดข้างกล่องฟิวส์
หลัง: ทำต่อที่ข้อ 82



F930A134

75 รถยนต์ที่ไม่มีฐานยึดที่กล่องฟิวส์หลัง: ใส่แป้นเกลียวหนีบในรูสี่เหลี่ยมข้างกล่องฟิวส์ด้านหลังและวางฐานยึดในช่องเก็บสัมภาระ

76 หาขั้วต่อสายสำหรับเครื่องเล่น DVD ข้างกล่องฟิวส์ด้านหลัง

77 ต่อเชื่อมสายไฟมัดรวมของชุดกับขั้วต่อสาย

78 ไม่มีฐานยึดติดตั้งอยู่ข้างกล่องฟิวส์หลัง: หาสายเคเบิลไฟเบอร์ออฟติกข้างกล่องฟิวส์ด้านหลัง

79 ไม่มีฐานยึดติดตั้งอยู่ข้างกล่องฟิวส์หลัง: ถอดตัวป้องกันจากการต่อเชื่อมของสายเคเบิลไฟเบอร์ออฟติก

80 ไม่มีฐานยึดติดตั้งอยู่ข้างกล่องฟิวส์หลัง: ติดตั้งการต่อเชื่อมที่ไม่ได้ทำเครื่องหมายบนสายเคเบิลไฟเบอร์ออฟติกในตำแหน่ง 2 ในขั้วต่อสายอันเล็ก

สำคัญ

สำหรับรถยนต์ที่ไม่มีสายเคเบิลไฟเบอร์ออฟติกที่หมายด้วยสีเขียว ให้ต่อสายเคเบิลไฟเบอร์ออฟติกที่หมายไว้ด้วยเทปก่อนหน้านี้ในตำแหน่ง 2

ใส่ตัวล็อก

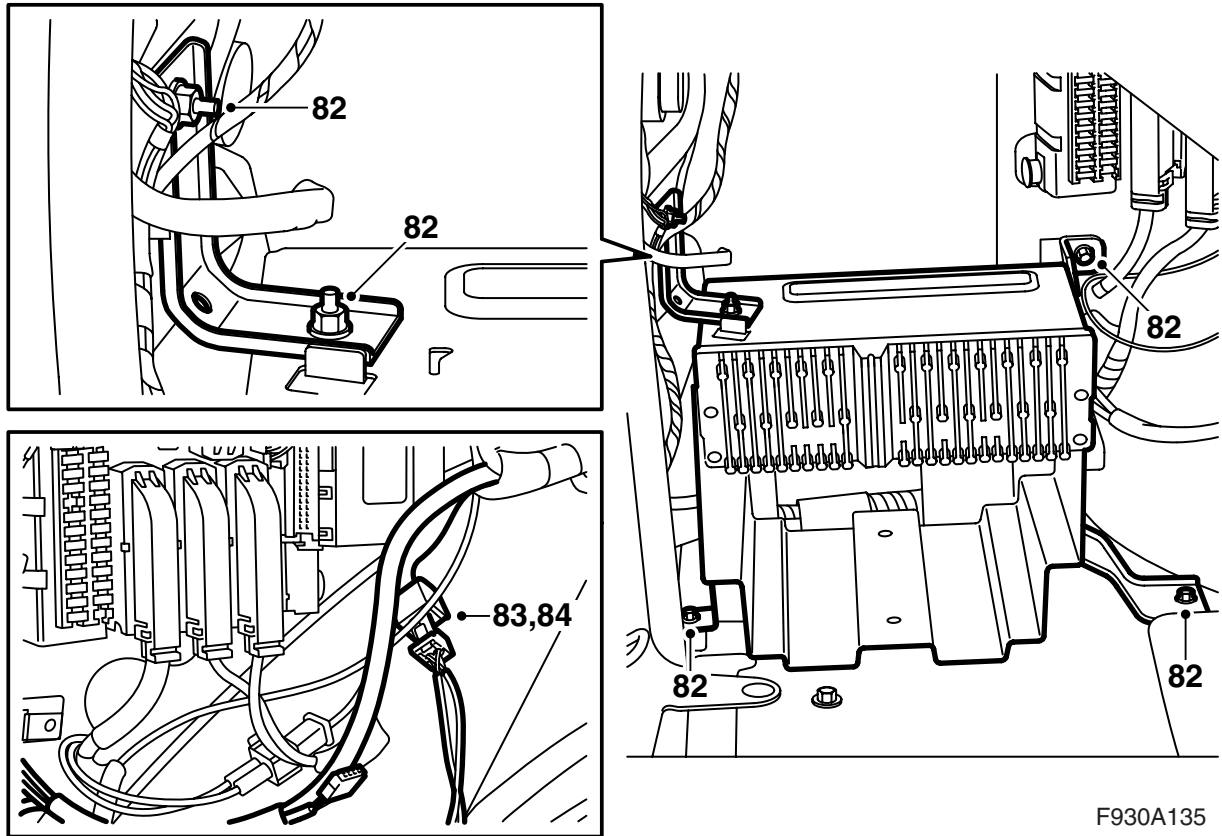
81 ไม่มีฐานยึดติดตั้งอยู่ข้างกล่องฟิวส์หลัง: ต่อขั้วต่อสายอันเล็กในขั้วต่อสายอันใหญ่

ทำต่อข้อ 92

⚠ คำเตือน

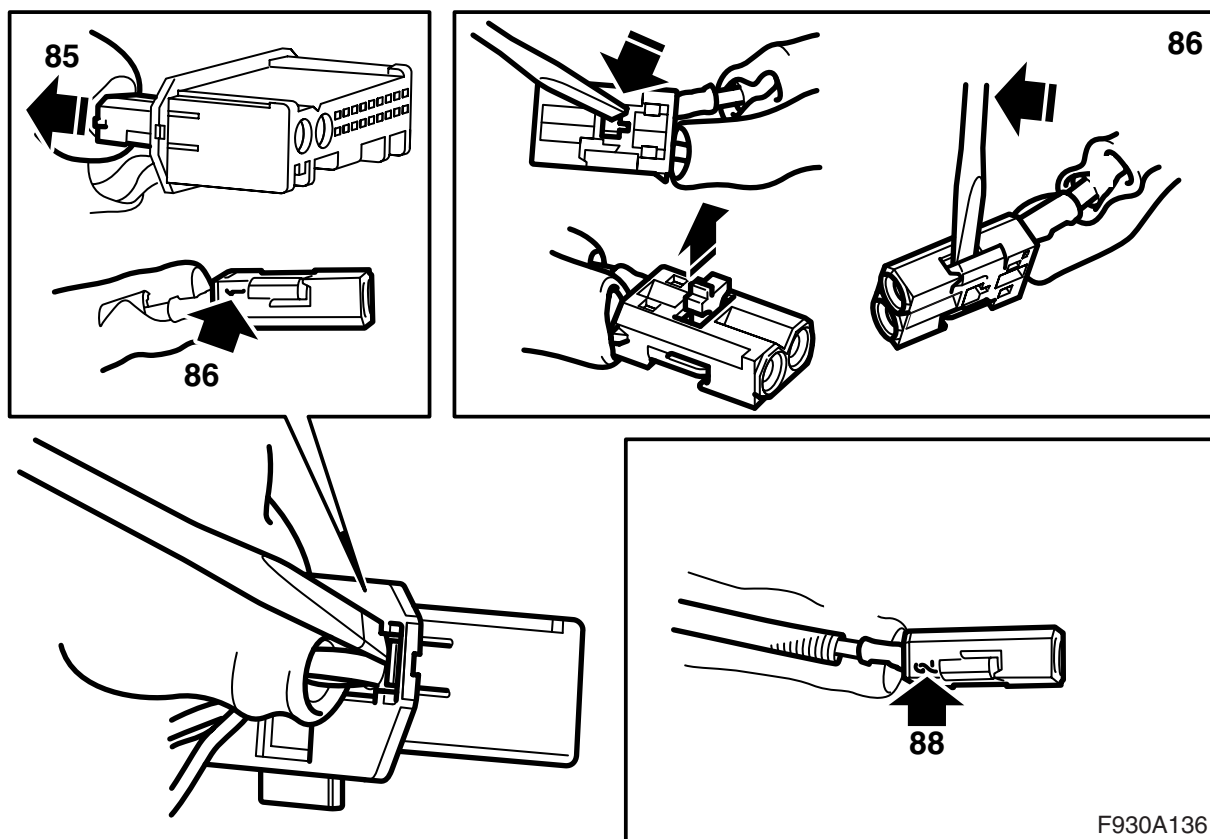
แสงสีแดงที่มองเห็นได้เป็นเลเซอร์ระดับ 1

อย่ามองตรงไปในไฟเบอร์ออฟติกหรือขั้วต่อสายของชุดควบคุมในระยะใกล้ อาจทำให้เกิดความเสียหายแก่นัยน์ตาได้ถ้าระยะระหว่างตาและแหล่งแสงน้อยกว่า 20 มม.



F930A135

- 82 รถยนต์ที่มีการติดตั้งฐานยึดข้างกล่องฟิวส์
 หลัง: ถอดฐานยึดและยกออกเพื่อให้เข้าถึงได้ง่าย
- 83 หาหัวต่อสายสำหรับเครื่องเล่น DVD ข้างกล่องฟิวส์
 ด้านหลัง
- 84 ต่อเชื่อมสายไฟมัดรวมของชุดกับหัวต่อสาย



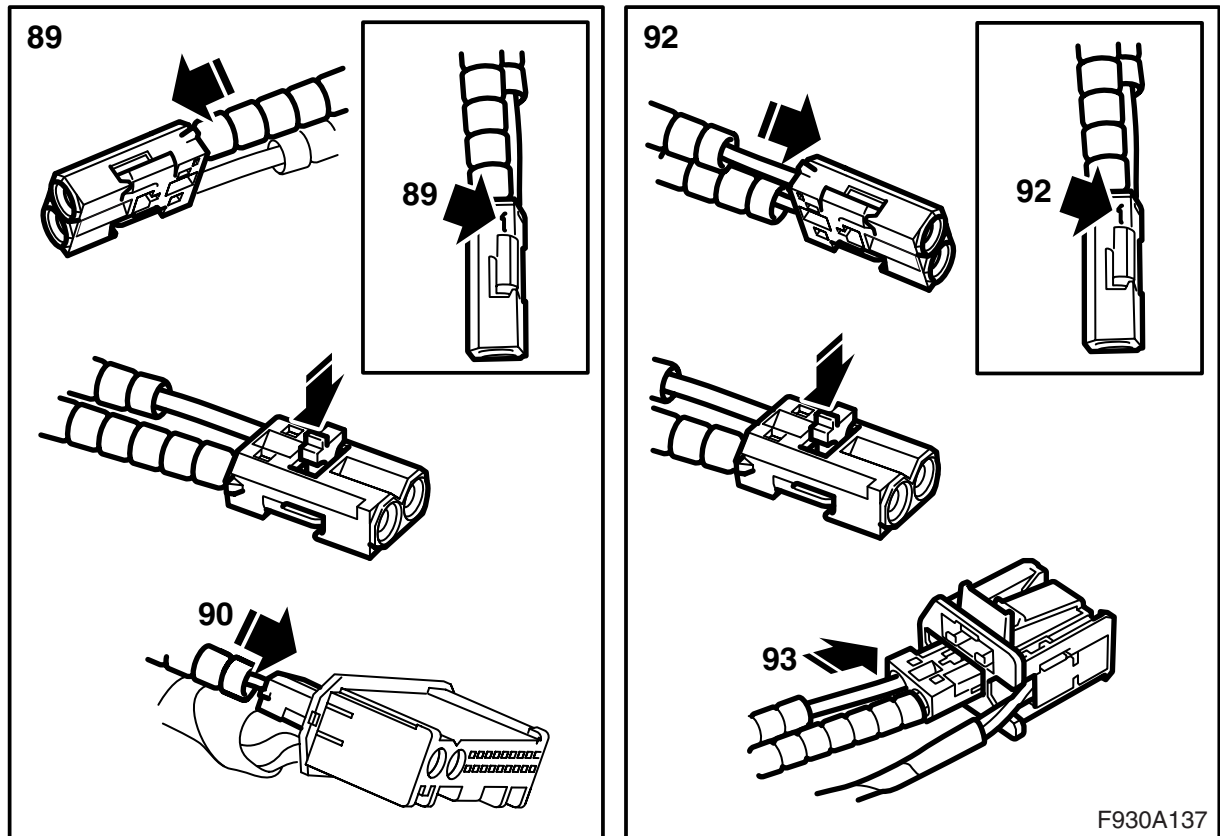
85 ฐานยึดที่มีแอมพลิฟายเออร์หรือเครื่องเปลี่ยนแผ่น CD ติดตั้งอยู่ข้างกล่องฟิวส์หลัง: ถอดหัวต่อสายของแอมพลิฟายเออร์หรือเครื่องเปลี่ยนแผ่น CD และถอดหัวต่อสายอันเล็กจากหัวต่อสายอันใหญ่

ฐานยึดที่มีแอมพลิฟายเออร์และเครื่องเปลี่ยนแผ่น CD ติดตั้งอยู่ข้างกล่องฟิวส์หลัง: ถอดหัวต่อสายของเครื่องเปลี่ยนแผ่น CD และถอดหัวต่อสายอันเล็กจากหัวต่อสายอันใหญ่

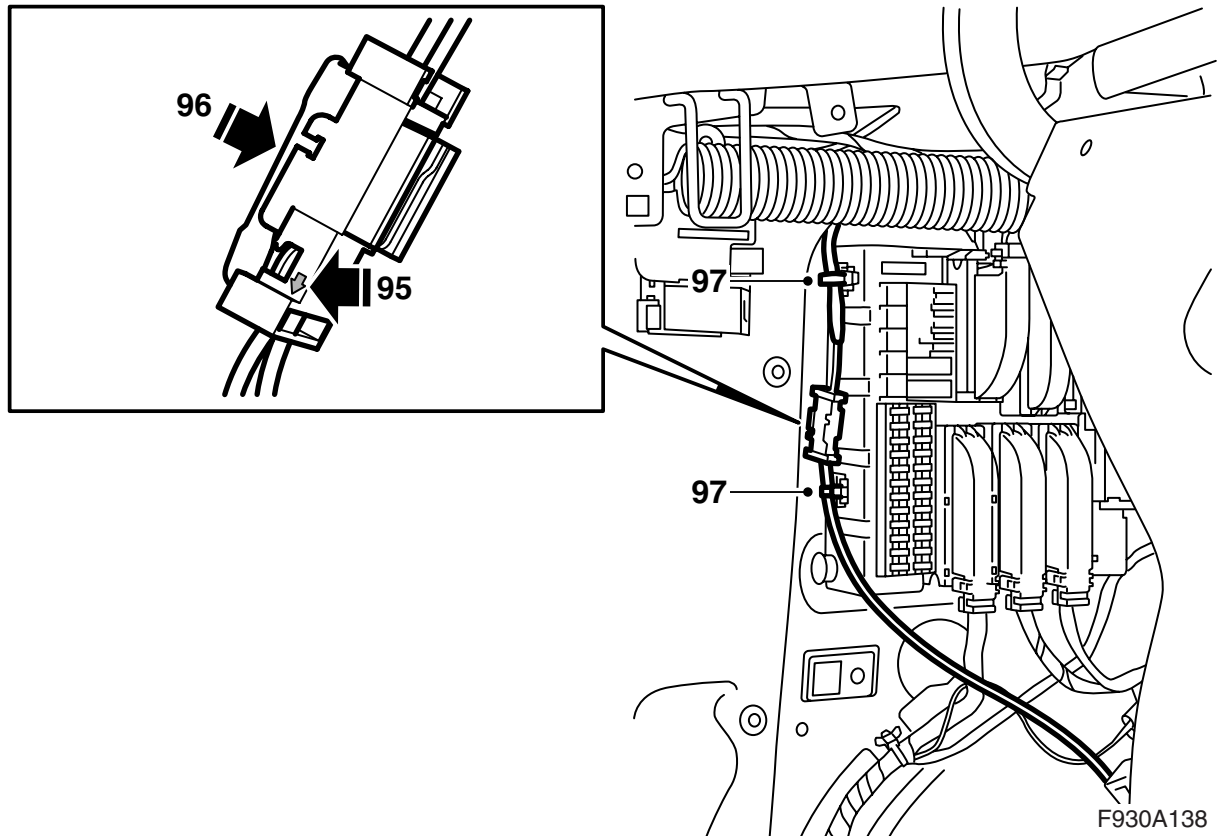
86 มีแอมพลิฟายเออร์และ/หรือเครื่องเปลี่ยนแผ่น CD ติดตั้งอยู่: ถอดสายเคเบิลไฟเบอร์ออฟติกที่ต่อเชื่อมกับตำแหน่ง 1 ในหัวต่อสายที่มีการถอดออกโดยเปิดตัวล็อกในหัวต่อสายและยกห่วงอย่างระมัดระวัง วางสายเคเบิลไฟเบอร์ออฟติกไฟข้างๆ เพื่อไม่ให้เสียหาย

87 มีแอมพลิฟายเออร์และ/หรือเครื่องเปลี่ยนแผ่น CD ติดตั้งอยู่: ถอดตัวป้องกันจากการต่อเชื่อมบนสายเคเบิลไฟเบอร์ออฟติกของชุดอุปกรณ์เสริม

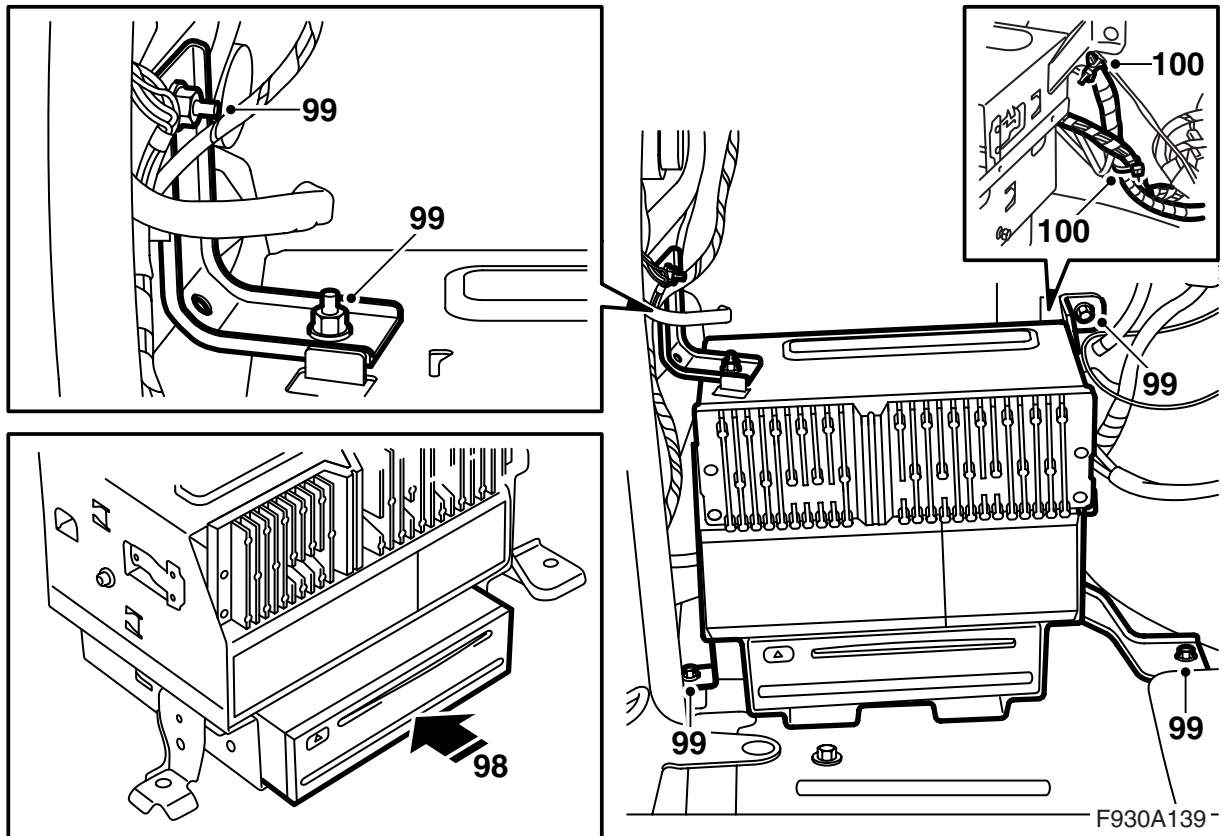
88 มีแอมพลิฟายเออร์และ/หรือเครื่องเปลี่ยนแผ่น CD ติดตั้งอยู่: ต่อการต่อเชื่อมหนึ่งบนสายเคเบิลไฟเบอร์ออฟติกหนึ่งของชุดในตำแหน่ง 2 ในหัวต่อสายของชุด



- 89 มีแอมพลิฟายเออร์และ/หรือเครื่องเปลี่ยนแผ่น CD ติดตั้งอยู่: ต่อการต่อเชื่อมอีกอันหนึ่งบนสายเคเบิลไฟเบอร์ออปติกเดียวกันในตำแหน่ง 1 ในหัวต่อสายที่ได้ถอดออก ใส่ตัวล็อก
- 90 มีแอมพลิฟายเออร์และ/หรือเครื่องเปลี่ยนแผ่น CD ติดตั้งอยู่: ใส่หัวต่อสายอันเล็กในหัวต่อสายอันใหญ่สำหรับแอมพลิฟายเออร์หรือเครื่องเปลี่ยนแผ่น CD
- 91 มีแอมพลิฟายเออร์และ/หรือเครื่องเปลี่ยนแผ่น CD ติดตั้งอยู่: ต่อเชื่อมหัวต่อสายของแอมพลิฟายเออร์หรือเครื่องเปลี่ยนแผ่น CD
ทำต่อข้อ 92
- 92 เอาสายเคเบิลไฟเบอร์ออปติกเสริมออกมาจากชุดถอดตัวป้องกันและต่อการต่อเชื่อมหนึ่งของสายเคเบิลไฟเบอร์ออปติกในตำแหน่ง 1 ในหัวต่อสายของชุดที่สายเคเบิลไฟเบอร์ออปติกต่อเชื่อมอยู่แล้วในตำแหน่ง 2 ใส่ตัวล็อก
- 93 ใส่หัวต่อสายอันเล็กในหัวต่อสายของเครื่องเล่น DVD



- 94 ต่อขั้วต่อสายสำหรับสายเคเบิลไฟเบอร์ออปติกที่ลงมาจากหิ้งวางของทางด้านซ้ายของช่องเก็บสัมภาระในข้อต่อหนึ่งของชุด
- 95 ต่ออีกการต่อเชื่อมหนึ่งบนสายเคเบิลไฟเบอร์ออปติกของชุดในตำแหน่งในข้อต่อที่อยู่ในด้านเดียวกับสายเคเบิลไฟเบอร์ออปติกจากหิ้งวางของและที่ลูกศรชี้ออกไปทางสายเคเบิลไฟเบอร์ออปติก
- 96 ใส่แผ่นยึด
- 97 ยึดสายเคเบิลไฟเบอร์ออปติกบนกล่องฟิวส์หลังโดยใช้เข็มขัดรัดสายไฟสองตัวโดยที่ตัวหนึ่งต่อบนสายเคเบิลไฟเบอร์ออปติกที่มาจากหิ้งวางของ



98 ติดตั้งเครื่องเล่น DVD ในฐานยึด จะได้ยินเสียงคลิก
ต่อเชื่อมเครื่องเล่น DVD และใส่ฐานยึด

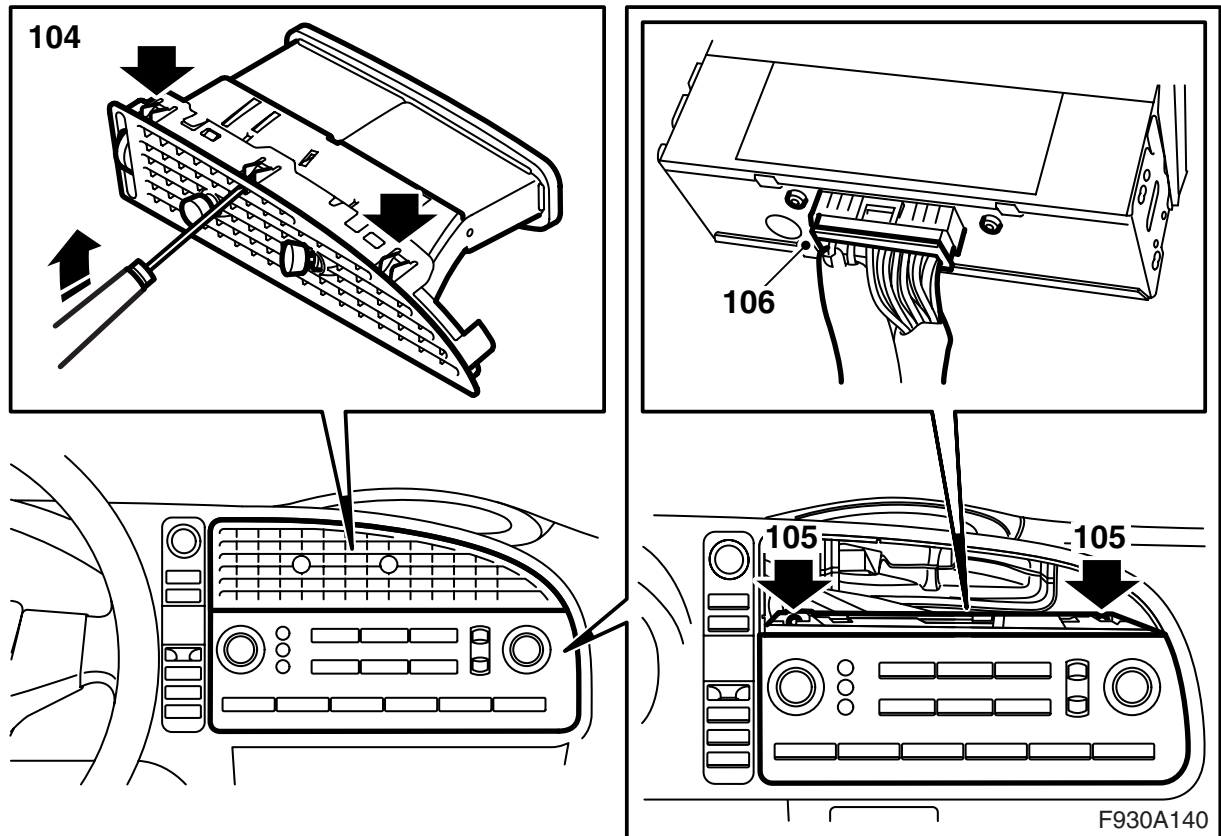
103 พับพื้นช่องเก็บสัมภาระลง

สำคัญ

จะต้องจัดการกับสายเคเบิลไฟเบอร์ออฟติก
อย่างระมัดระวังเพื่อไม่ให้สัญญาณบิดเบือน

- เป็นสิ่งสำคัญอย่างยิ่งที่สายไฟสองเส้นในหัวต่อ
สายจะต้องไม่สลับกัน
- อย่งอสายไฟที่เส้นผ่าศูนย์กลางต่ำกว่า 25 มม.
- ปลายต่างๆ ของสายไฟจะต้องไม่สกปรก
- อย่าให้สายไฟถูกขึงตึงกับขอบคมเนื่องจากอาจ
เพิ่มการลดสัญญาณ

99 ใส่ฐานยึด ชั้นแป้นเกลียวบนด้านบนของฐานยึด
100 ยึดหัวต่อสายของชุดกับสายไฟมัดรวมของรถยนต์
101 ติดตั้งขอบแต่งข้างต่างๆ
102 ติดช่องในขอบแต่งข้างด้านซ้ายของช่องเก็บ
สัมภาระและพับช่องขึ้นทางด้านขวา
ถ้าไม่ได้ติดตั้งฐานยึดสำหรับเครื่องเล่น DVD ไว้
ก่อนหน้านี จะต้องติดตั้งช่องอันใหม่



104 เอาที่ระบายอากาศตรงกลางในแผงหน้าปัดออกโดย
งอห้วงในตะแกรงเข้าอย่างระมัดระวัง

หมายเหตุ

ดูให้แน่ใจว่าได้งอห้วงที่ถูกต้อง เนื่องจาก
สามารถมองเห็นห้วงที่ยึดที่ระบายอากาศออกเข้า
ด้วยกันหลังตะแกรงด้วย

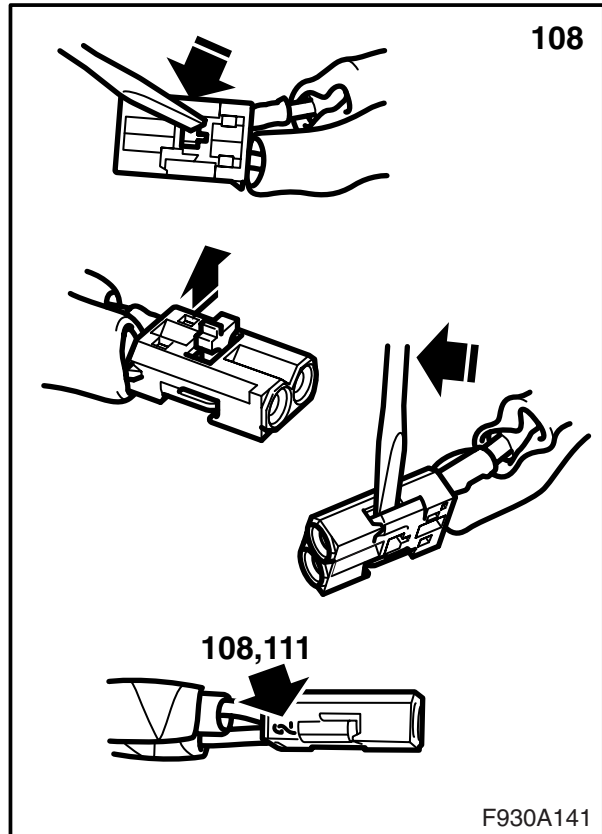
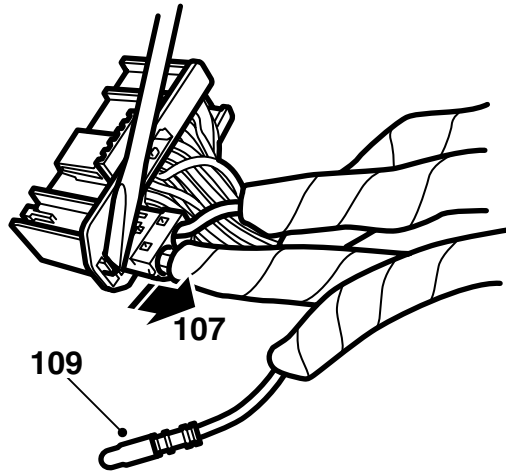
105 ถอดสกรูยึดของแผงควบคุมระบบอินโฟเทนเมนต์

106 ถอดแผงควบคุมและถอดขั้วต่อสาย

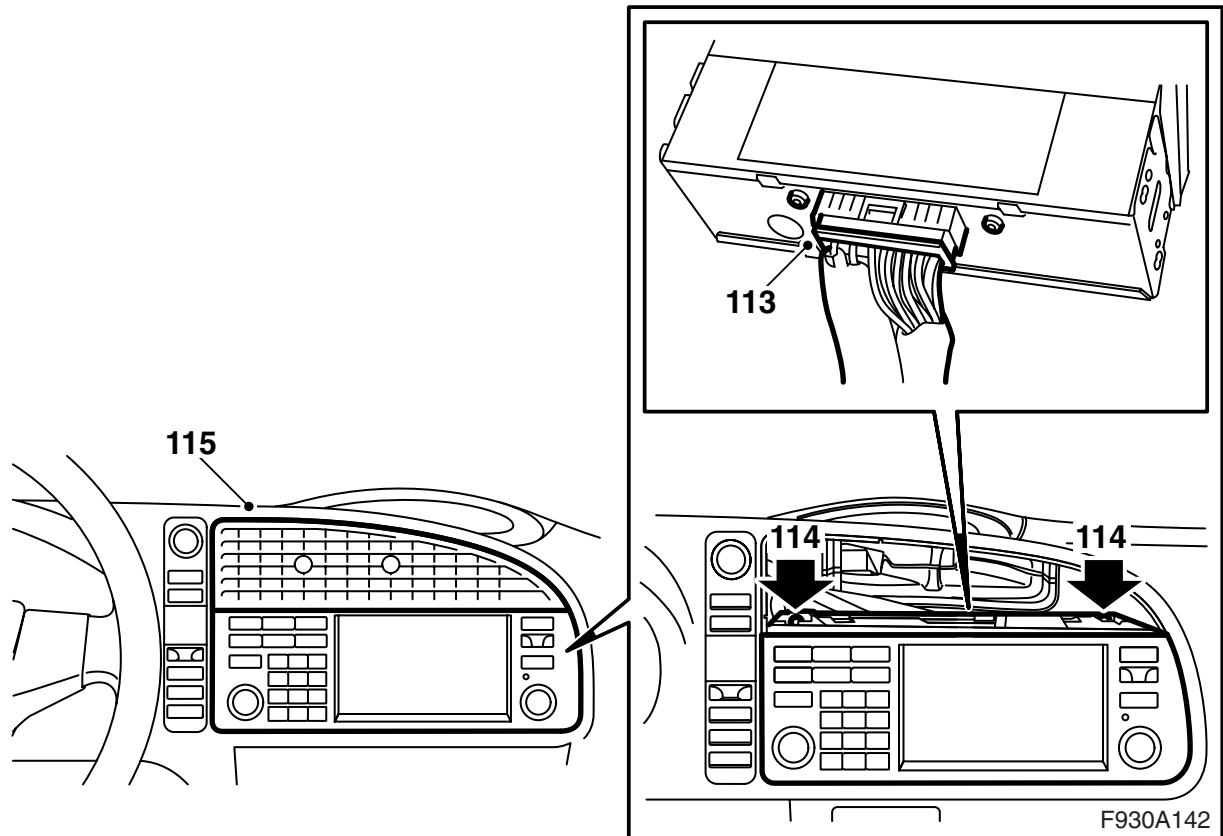
⚠ คำเตือน

แสงสีแดงที่มองเห็นได้เป็นเลเซอร์ระดับ 1

อย่ามองตรงไปในไฟเบอร์ออปติกหรือขั้วต่อสายของ
ชุดควบคุมในระยะใกล้ อาจทำให้เกิดความเสียหายแก่
นัยน์ตาได้ถ้าระยะระหว่างตาและแหล่งแสงน้อยกว่า
20 มม.



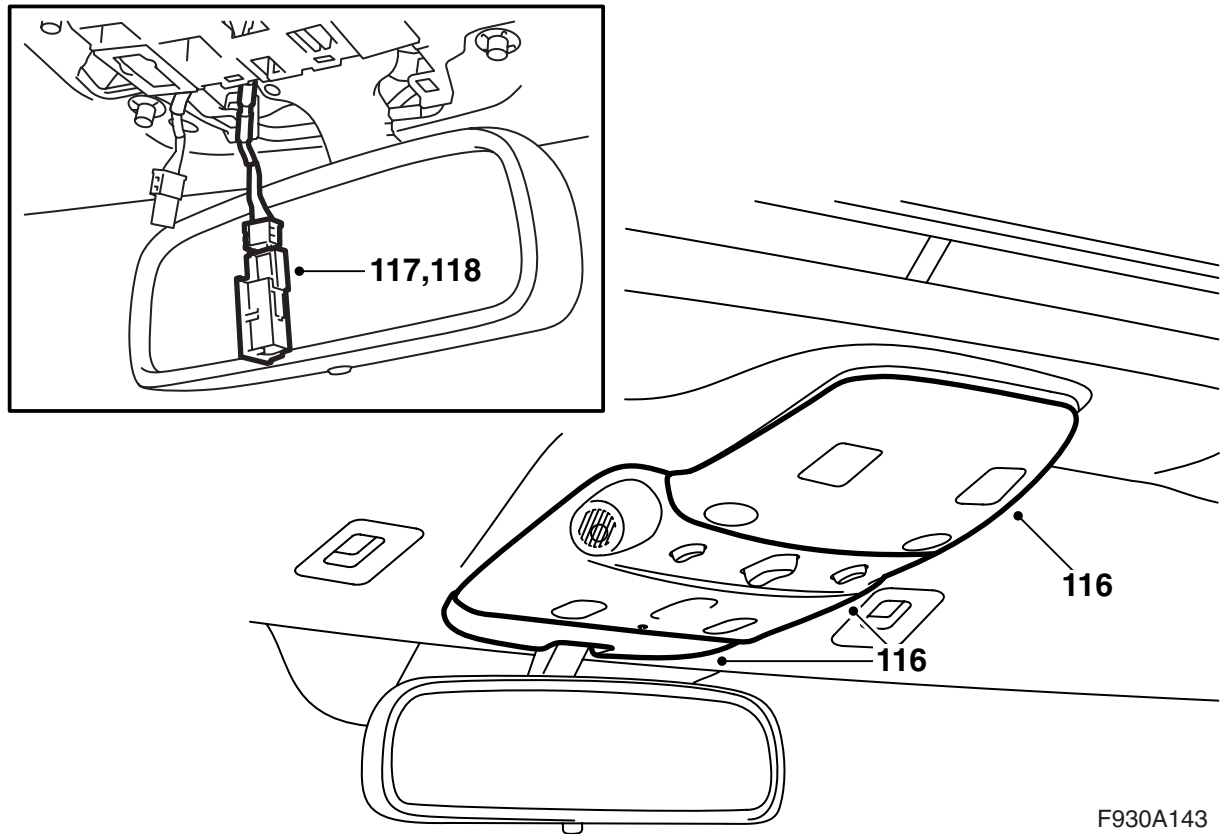
- 107 ถอดขั้วต่อสายของสายเคเบิลไฟเบอร์ออฟติก (ขั้วต่อสายอันเล็ก) จากขั้วต่อสายของแผงควบคุม
- 108 ถอดสายเคเบิลไฟเบอร์ออฟติกที่ต่อเชื่อมอยู่กับ ตำแหน่ง 2 โดยเปิดตัวล็อกในขั้วต่อสายและยกห่าง อย่างระมัดระวัง
- 109 หาสายเคเบิลไฟเบอร์ออฟติกอันที่สามและถอด ตัวป้องกันจากการต่อเชื่อมสายเคเบิลไฟเบอร์ ออฟติก
- 110 ใส่ฝาครอบกันบนการต่อเชื่อมของสายเคเบิลไฟ-เบอร์ออฟติกที่ถอดออกและย้ายสายเคเบิลไฟเบอร์ ออฟติกไปข้างๆ อย่างระมัดระวังเพื่อไม่ให้เสียหาย
- 111 ใส่สายเคเบิลไฟเบอร์ออฟติกที่หมายไว้ด้วยสีน้ำเงิน (ที่ไม่ได้ต่อเชื่อม) หลังแผงควบคุมกับตำแหน่ง 2 ติดตัวล็อก
- 112 ต่อขั้วต่อสายอันเล็กในขั้วต่อสายอันใหญ่



113 เชื่อมต่อขั้วต่อสายกับแผงควบคุมของชุด

114 ติดตั้งแผงควบคุม

115 จัดวางและติดตั้งช่องระบายอากาศ

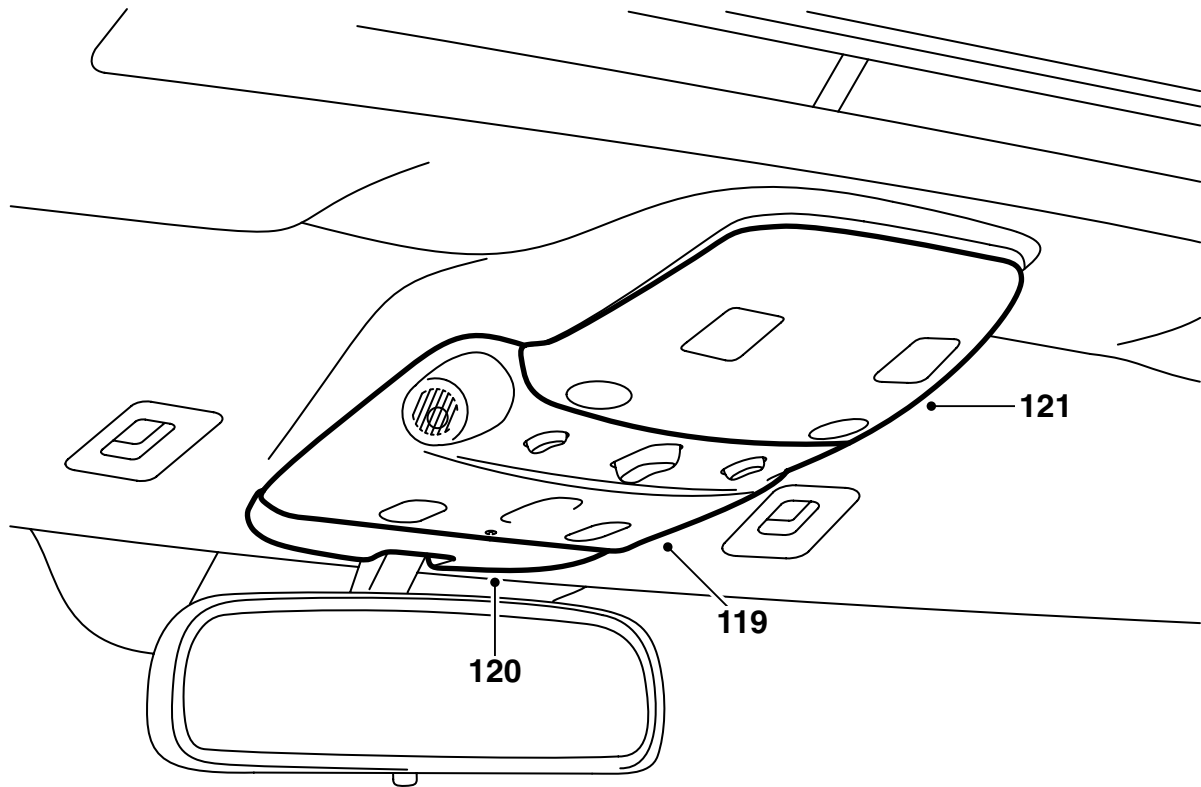


116รถยนต์ที่ไม่มีโทรศัพท์ในตัว: ถอดส่วนด้านหลังตรงกลางและด้านหน้าของฝาครอบของไฟส่องสว่างหลังคา แนะนำให้ใช้เครื่องมือ 82 93 474

สำคัญ

ส่วนตรงกลางติดตั้งไว้ด้วยสกรูสองตัว

- 117รถยนต์ที่ไม่มีทั้งโทรศัพท์หรือการเตรียมสายโทรศัพท์ล่วงหน้า: หาขั้วต่อสายที่มีสายเคเบิลสองเส้นที่ไม่ได้หมายเลข ต่อเชื่อมขั้วต่อสายกับไมโครโฟน ติดตั้งไมโครโฟนบนด้านซ้าย (LHD) หรือด้านขวา (RHD) ถอดชิ้นที่คลุมการเปิดสำหรับไมโครโฟน
- 118รถยนต์ที่มีแฮนด์ฟรีสำหรับโทรศัพท์เคลื่อนที่: หาขั้วต่อสายที่มีสายเคเบิลสองเส้นที่ไม่ได้หมายเลข ต่อเชื่อมขั้วต่อสายกับไมโครโฟน ติดตั้งไมโครโฟนบนด้านซ้าย (LHD) หรือด้านขวา (RHD) ถอดชิ้นที่คลุมการเปิดสำหรับไมโครโฟน



F930A144

119 รถยนต์ที่ไม่มีโทรศัพท์ในตัว: ใส่ส่วนตรงกลางของฝาครอบของไฟส่องสว่างหลังคา

120 รถยนต์ที่ไม่มีโทรศัพท์ในตัว: ใส่ส่วนหน้าของฝาครอบของไฟส่องสว่างหลังคา

121 รถยนต์ที่ไม่มีโทรศัพท์ในตัว: ใส่ส่วนหลังของฝาครอบของไฟส่องสว่างหลังคา

122 ต่อเชื่อมสายเคเบิลขั้วลบของแบตเตอรี่

123 ปรับเวลาและวันที่

124 ซิงโครไนซ์รหัสของรีโมทคอนโทรลโดยใส่กุญแจเข้าไปในสวิตช์จุดระเบิด

สำคัญ

ซึ่งจะต้องทำกับกุญแจทุกดอกมีฉะนั้นรีโมทคอนโทรลจะไม่ทำงาน

125 กระตุ้นระบบป้องกันการหนีบของตัวกกระจกหน้าต่างโดยการวิ่งกระจกหน้าต่างขึ้นและลงสองครั้งจะได้ยินเสียงยืนยันว่าได้ทำการกระตุ้น

126 รถยนต์ที่ที่หนึ่งด้านหน้าซ้ายเป็นแบบควบคุมด้วยไฟฟ้า: ตั้งตำแหน่งที่หนึ่งใหม่ถ้าได้มีการเปลี่ยนแปลง

127 ต่อเชื่อมเครื่องมือวินิจฉัยข้อบกพร่อง เลือกรุ่นรถยนต์และรุ่นปี เลือก "ทั้งหมด" เลือก "เพิ่ม/ลบ" เลือกอุปกรณ์เสริมและเลือก "เพิ่ม"

หมายเหตุ

อาจจำเป็นต้องใช้เครื่องมือวินิจฉัยข้อบกพร่องในการเรียกรหัสใน TIS ข้อมูลเกี่ยวกับสิ่งที่จะทำอะไรจะแสดงบนจอเครื่องมือวินิจฉัยข้อบกพร่อง

128 วางแผ่น CD แผ่นที่ในเครื่องเล่น DVD ตรวจสอบระบบโดยการทดลองขับจนกระทั่งระบบค้นหาทิศทางมีการติดต่อกับดาวเทียม แผ่นที่จะแสดงขึ้นบนจอภาพ