

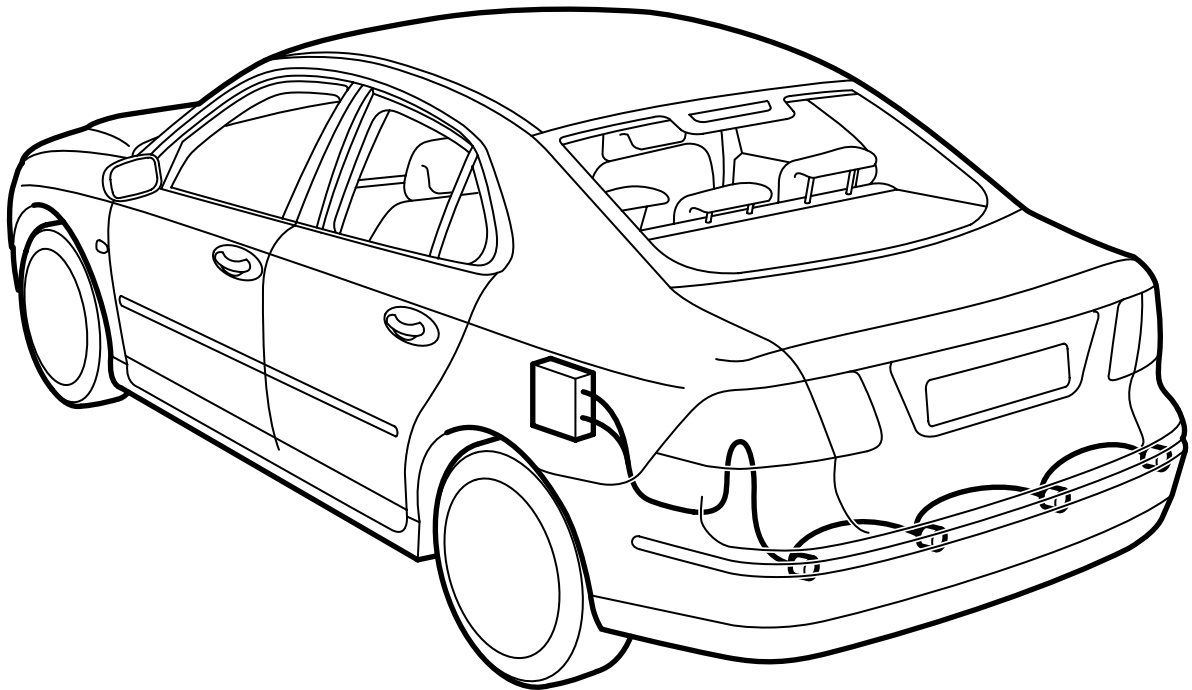


**MONTERINGSANVISNING · INSTALLATION INSTRUCTIONS
MONTAGEANLEITUNG · INSTRUCTIONS DE MONTAGE**

Saab 9-3

ตัวช่วยการจอด (SPA)

Accessories Part No.	Group	Date	Instruction Part No.	Replaces
32 025 902 32 025 903 32 025 904 32 026 045	9:40-08	May 07	32 025 940	32 025 940 Oct 06

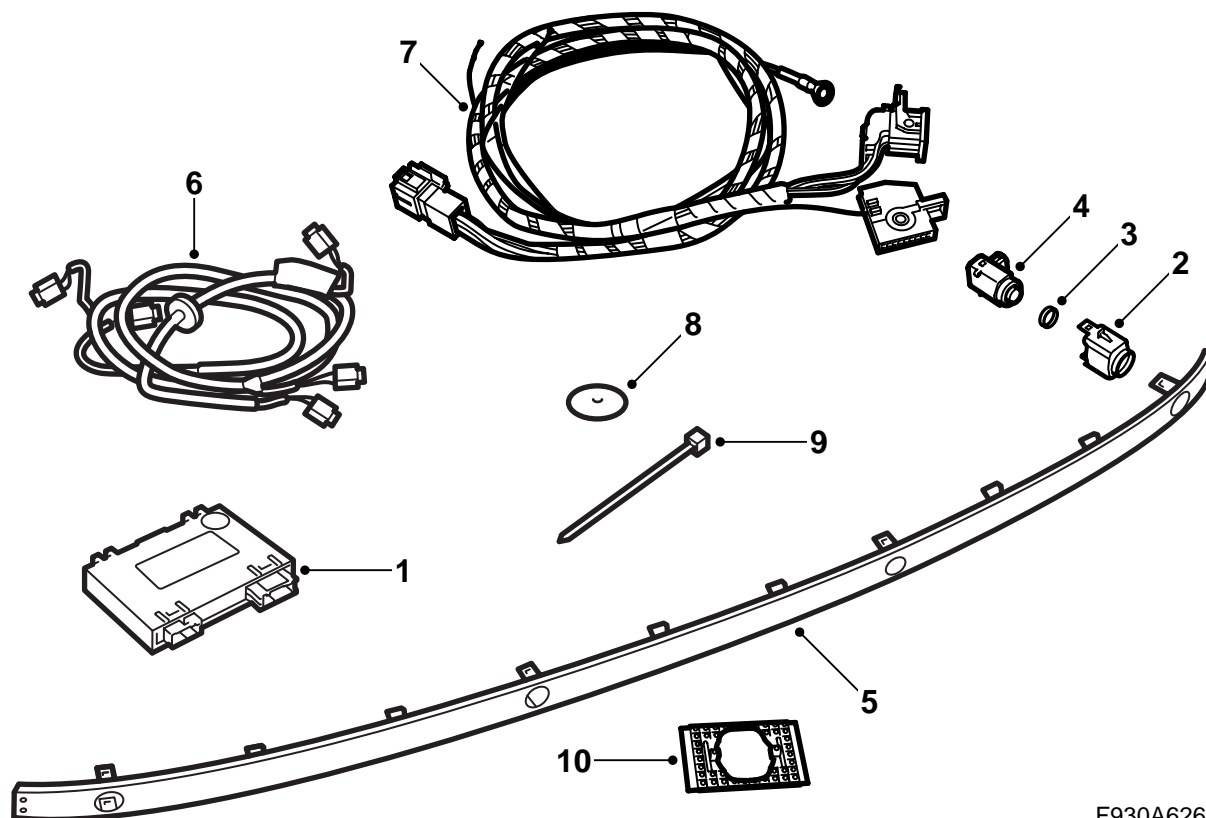


F930A042

4D ดูหน้า 2-13

5D ดูหน้า 14-30

CV โปรดดูหน้า 31-42



F930A626

4D

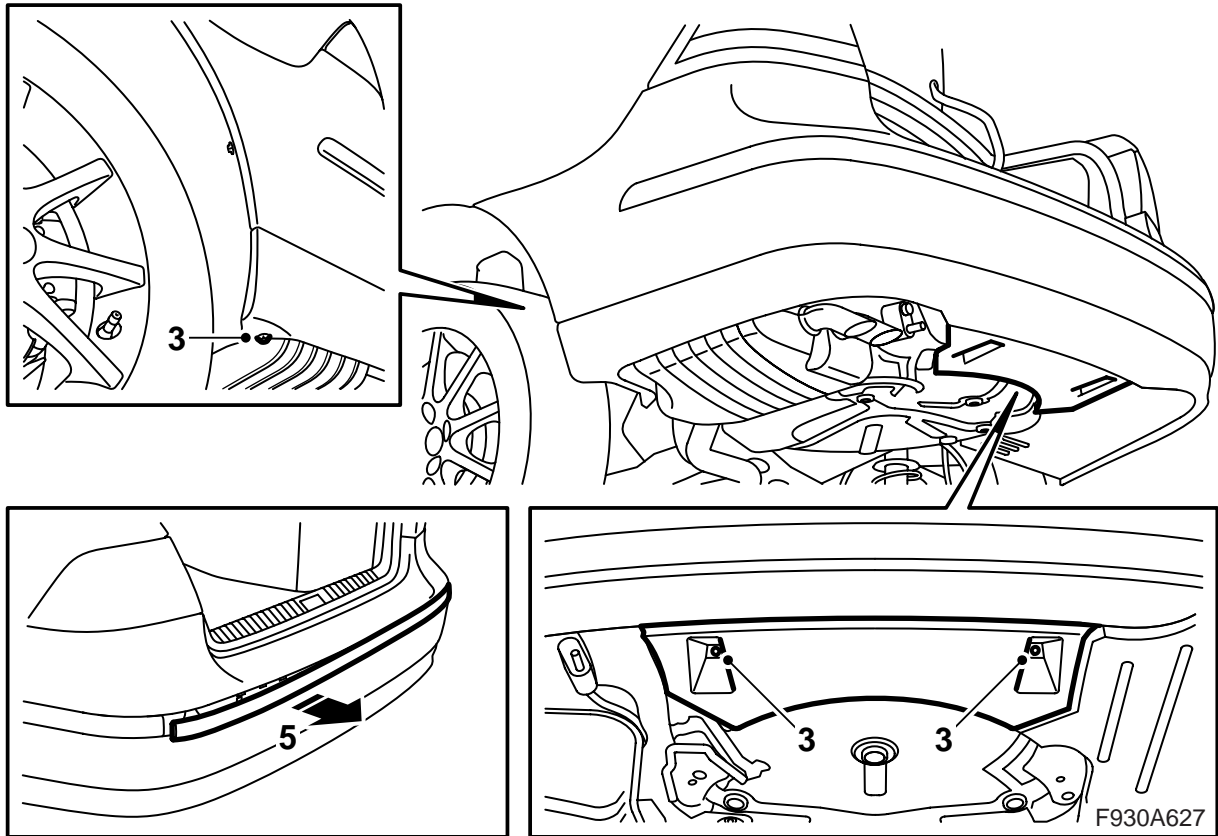
- 1 ชุดควบคุม SPA
- 2 **M03-07:** ที่ยึด (x4)
- 3 **M03-07:** ซีล (x4)
- 4 **M03-07:** ตัวตรวจจับระยะ (x4)
- 5 **M03-07:** ขอบตกแต่ง, กันชน
- 6 สายไฟมัดรวม ตัวตรวจจับระยะ
- 7 สายไฟมัดรวม SPA
- 8 ฝาครอบกันฝุ่น
- 9 เข็มขัดรัดสายไฟ (x8)
- 10 **M08:** เทป

ชิ้นส่วนต่อไปนี้อาจต้องสั่งแยกต่างหาก

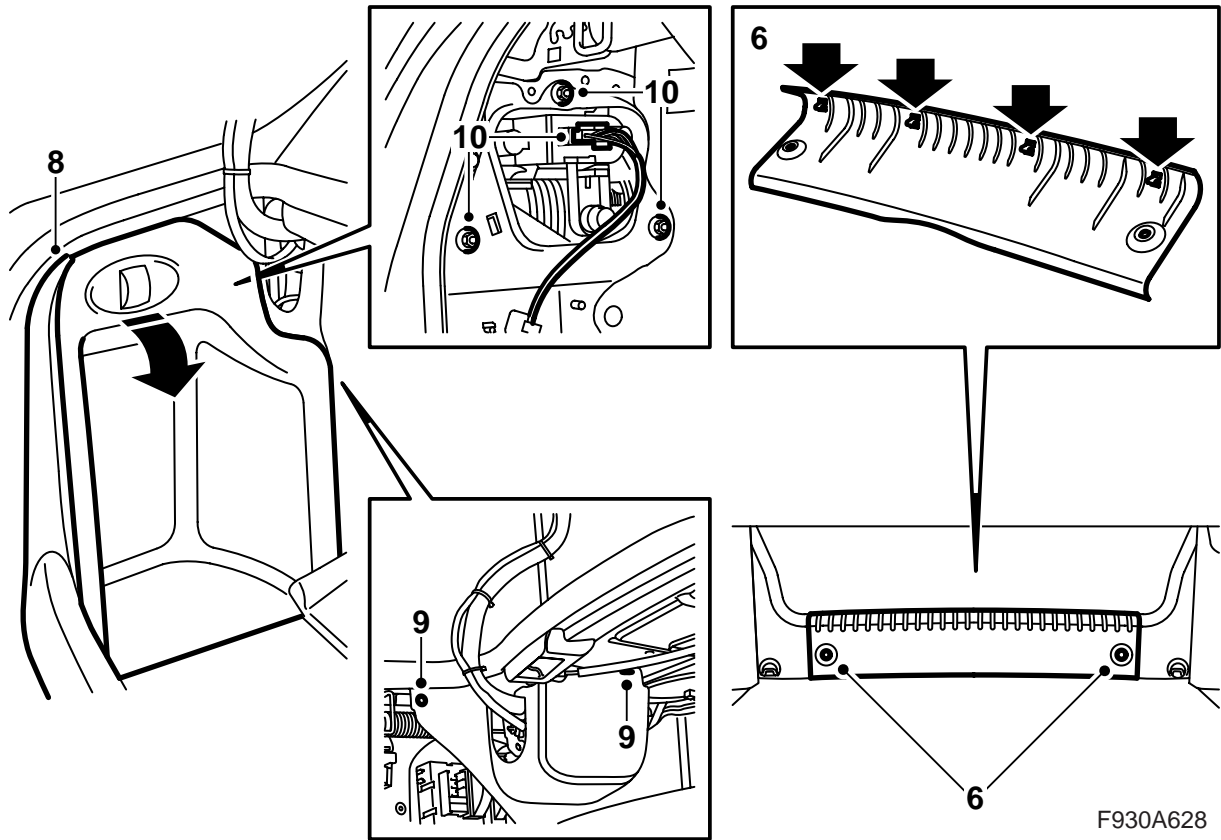
M08: เครื่องตอกรู

M08: ตัวตรวจจับระยะ (x4)

M08: ที่ยึด (x4)

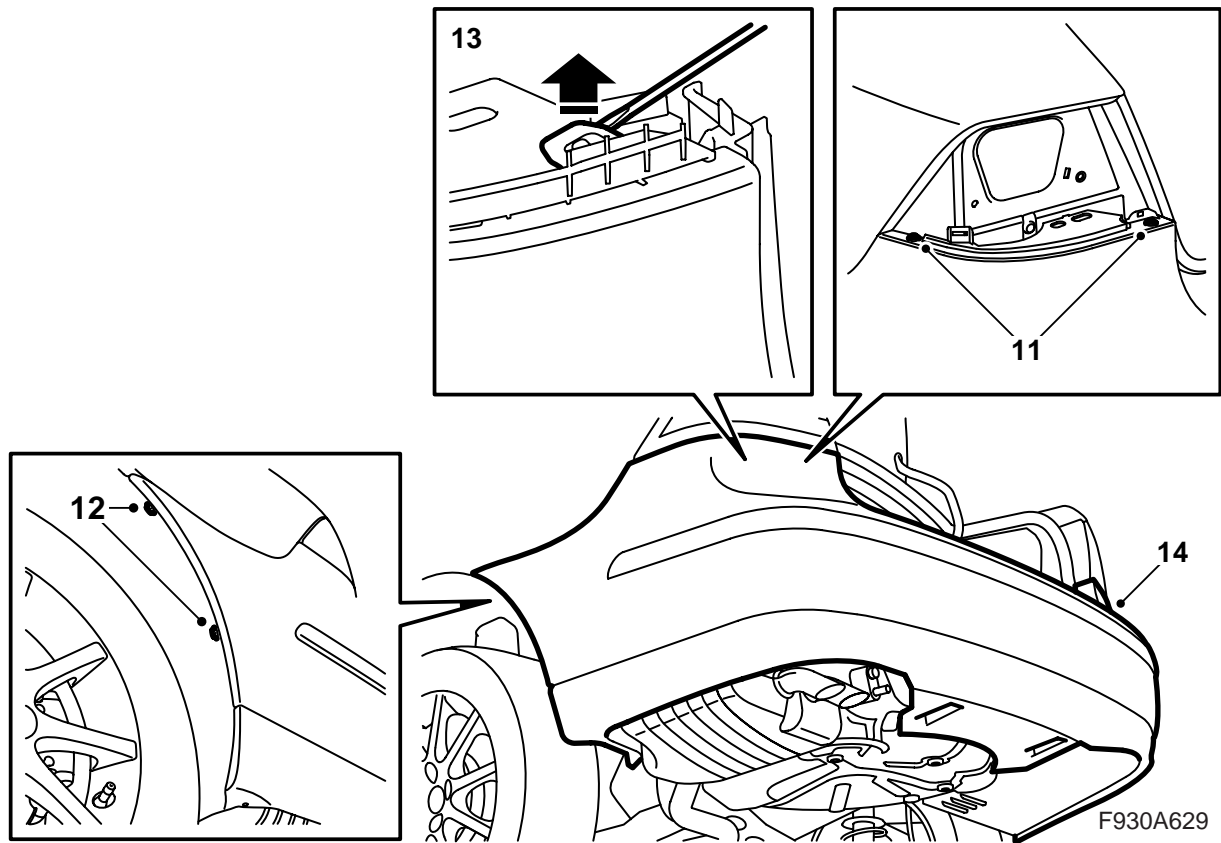


- 1 เปิดฝากระโปรงท้ายรถ
- 2 หมุนกุญแจสตาร์ทไปที่ตำแหน่ง OFF และถอดกุญแจออก ยกรถขึ้น
- 3 ถอดแป้นเกลียวสองตัวที่ยึดแผงดักอากาศของกันชนหลังกับตัวถัง และสกรูสองตัวที่ยึดเปลือกกันชนกับบังโคลนล้อรถ
- 4 ลดรถยนต์ลง
- 5 **M03-07:** ถอดแถบตกแต่งจากกันชนหลัง



F930A628

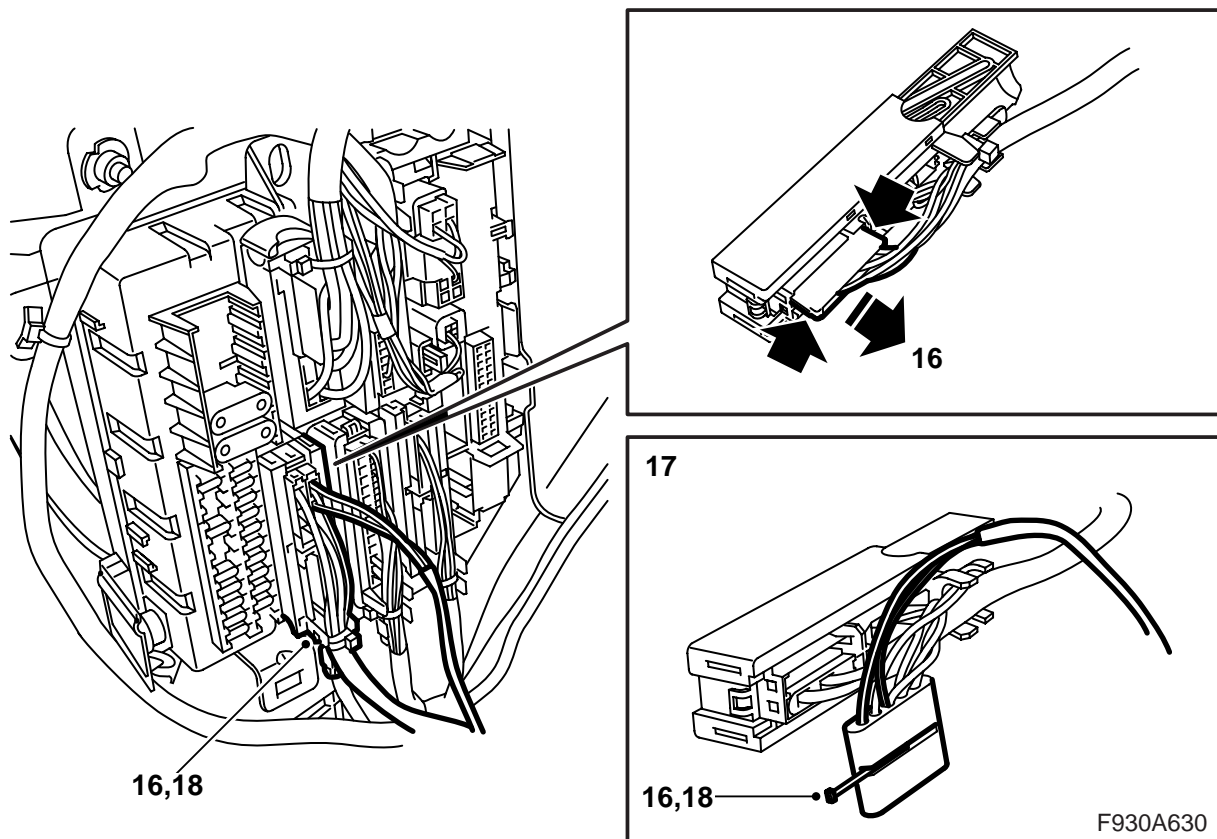
- 6 **M03-07:** พับพื้นห้องเก็บสัมภาระขึ้นและพับไปข้างๆ และถอดขอบกั้นถลอกของห้องเก็บสัมภาระ
- 7 ถอดช่องโหว่ขอบแต่งข้างของช่องเก็บสัมภาระ
- 8 **M03-07:** ถอดขอบกั้นถลอกด้านข้าง
- 9 เอาตัวหนีบออก และย้ายขอบแต่งไปข้างๆ ทางด้านซ้ายและด้านขวา
- 10 ถอดกลุ่มไฟท้าย



- 11 **M03-07:** ถอดสลักเกลียวของเบาะที่วางอยู่
ใต้ไฟถอยหลัง
- 12 ถอดสลักเกลียวของกันชนที่บังโคลนล้อรถออก
- 13 **M08:** ปลดที่ยึดด้านบนของกันชนข้างไฟถอยหลัง
- 14 ถอดเบาะที่วางขึ้นโดยดึงขึ้นด้านข้างออกก่อน และ
จากนั้นดึงเบาะที่วางไปด้านหลัง

สำคัญ

วางกันชนบนพื้นสะอาดและนุ่ม

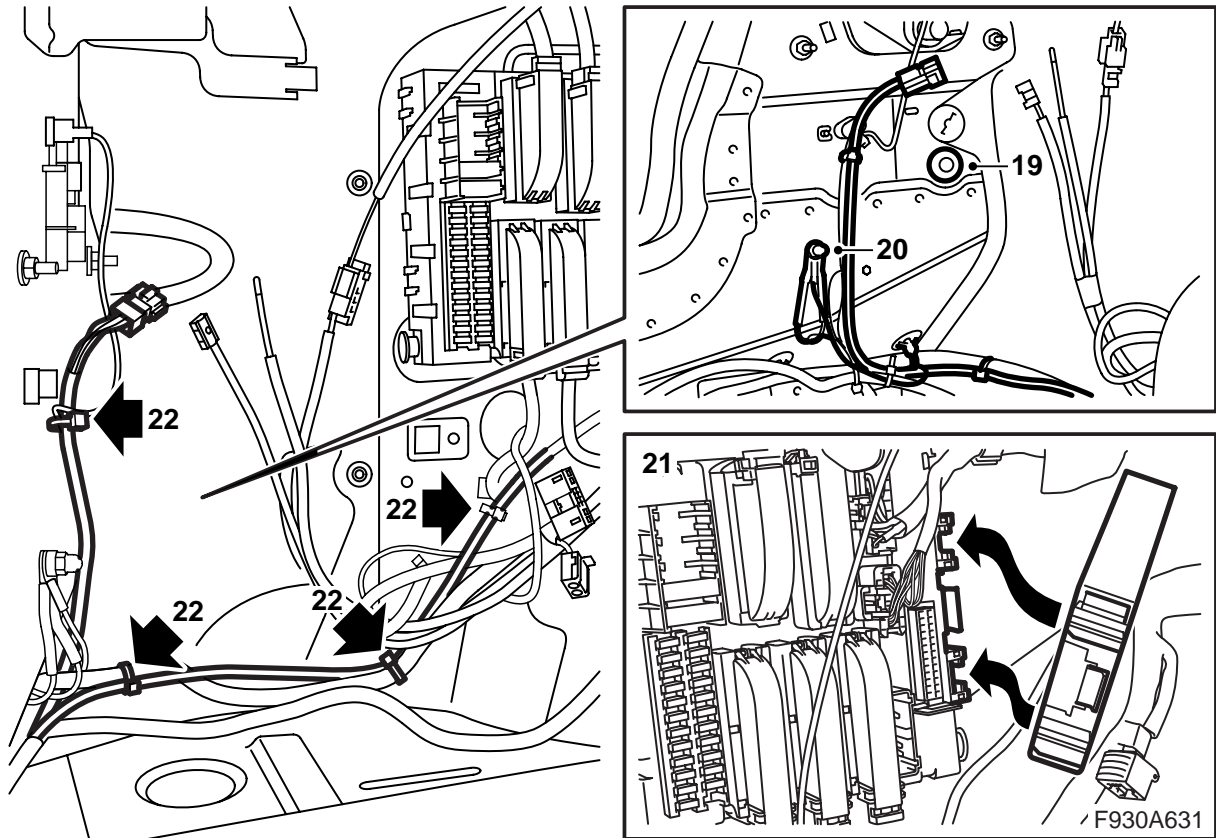


- 15 ถอดคอนโซลที่จะติดตั้งอุปกรณ์ เช่น เครื่องเปลี่ยนแผ่นซีดี/แอมป์ไฟฟ้ายเออร์ออก ถ้ามี ถอดการต่อเชื่อมสำหรับอุปกรณ์ใดๆ ในคอนโซล

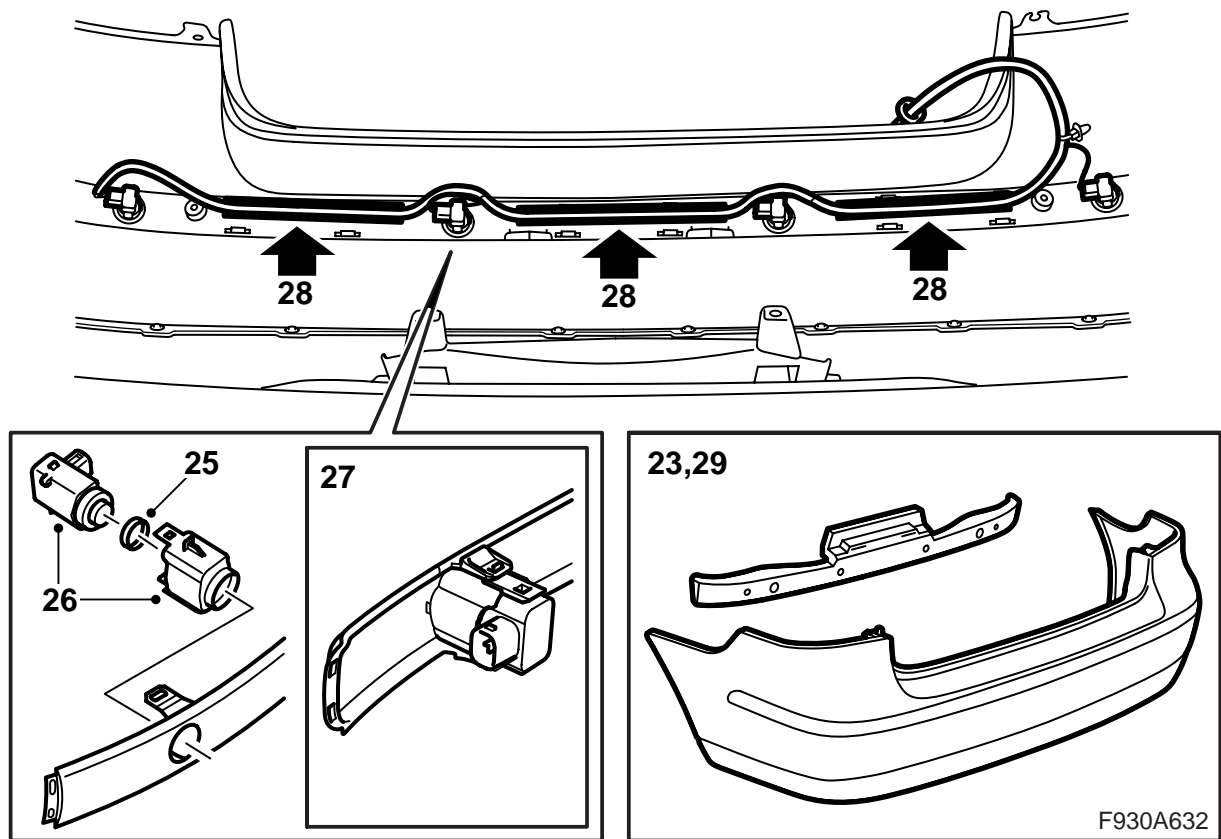
⚠ คำเตือน

รถบางคัน: แสงสีแดงที่มองเห็นได้เป็นเลเซอร์ระดับ 1 อย่างมองตรงไปในไฟเบอร์ออปติกหรือขั้วต่อสายของชุดควบคุมในระยะใกล้ อาจทำให้เกิดความเสียหายแก่เนย์นตาได้ถ้าระยะระหว่างตาและแหล่งแสงน้อยกว่า 20 มม.

- 16 ถอดขั้วต่อสายสำหรับขั้วไฟด้านหลัง (น้ำเงิน) จากกล่องจ่ายไฟ แยกขั้วต่อสาย A1 จากขั้วต่อสายสีน้ำเงิน ถอดล๊อคออก
- 17 ติดตั้งสายไฟมัดรวมของชุด ต่อสายเคเบิลสีแดงกับขั้วต่อสาย A1 ในตำแหน่ง 1 ต่อสายเคเบิลสีเขียวกับขั้วต่อสาย A1 ในตำแหน่ง 4
- 18 ใส่ตัวล๊อค ต่อเชื่อมขั้วต่อสาย A1 กับขั้วต่อน้ำเงิน



- 19 ถอดปลั๊กยางใต้กลุ่มไฟท้ายด้านซ้ายออก
- 20 เชื่อมต่อสายดิน
- 21 ต่อเชื่อมชุดควบคุมและติดตั้งในร่องบนกล่องจ่ายไฟด้านหลัง
- 22 วางสายไฟมัดรวมและยึดด้วยเข็มขัดรัดสายไฟ



23 ถอดตัวรองในเปลือกก้านชน

24 **M03-07:** ใส่ขอบตักแต่งของเปลือกก้านชนโดยใช้แถบบังคับ และกดหุ้มให้แน่นโดยเริ่มที่ตรงกลาง และจากนั้นทำต่อทางด้านข้าง

25 **M03-07:** ถอดซีลต่างๆ บนตัวตรวจจับ

26 **M03-07:** ติดตั้งตัวตรวจจับระยะและที่ยึดเข้าด้วยกัน

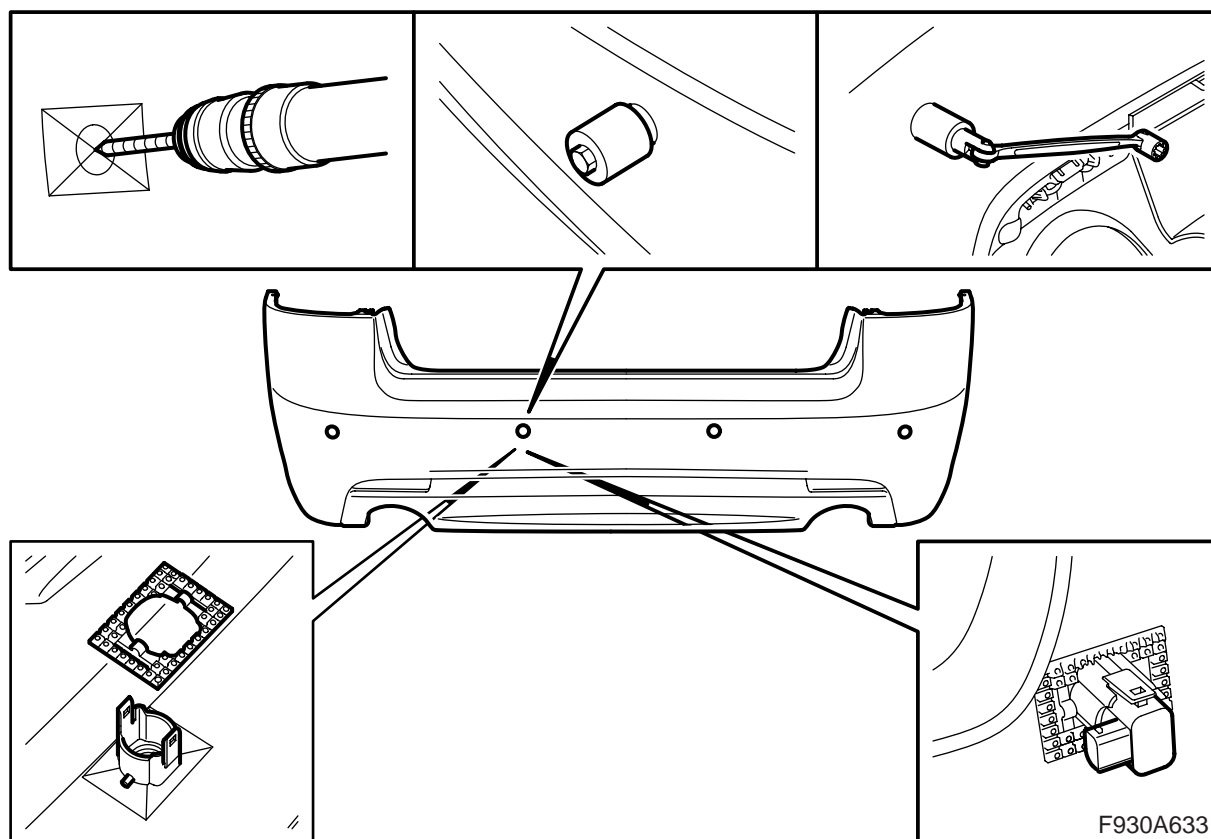
27 **M03-07:** ติดตั้งตัวตรวจจับระยะในที่ยึดของขอบตักแต่ง

สำคัญ

ขั้วต่อสายของตัวตรวจจับระยะควรจะใช้ไปทางด้านขวาของรถยนต์

28 **M03-07:** ติดตั้งสายไฟมัดรวมของตัวตรวจจับต่างๆ ในร่องเปลือกก้านชน

29 **M03-07:** ติดตั้งตัวรองรับในเปลือกก้านชน

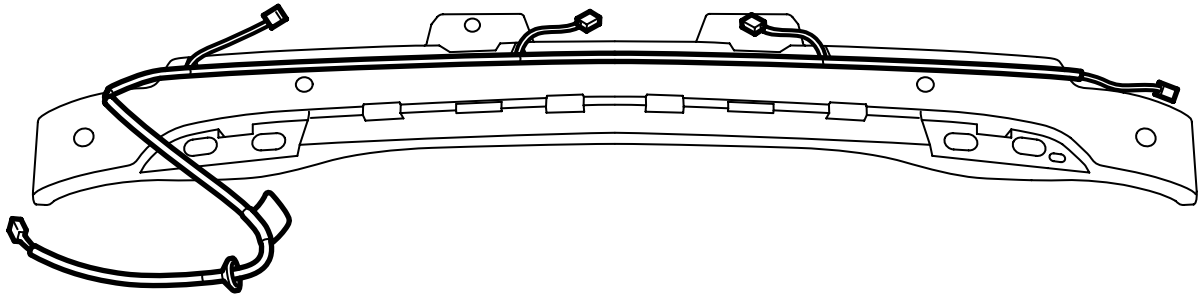


- 30 **M08:** เจาะรูขนาด 8 มม. (จากด้านในของเปลือกกันชน) ที่ตรงกลางของแต่ละเครื่องหมาย (4 ที่) วางเครื่องตอกรูจากด้านนอกของกันชน ยึดไว้ทางด้านนอก พร้อมกันนั้นขันแป้นเกลียวให้แน่นจากด้านใน จนกระทั่งเครื่องตอกรูถูกกดเข้าไปทะลุเปลือกกันชนทั้งอัน ทำซ้ำการตอกรูในรูทั้งสี่ ติดเทปและที่ยึดของตัวตรวจจับต่างๆ ตามเครื่องหมายในเปลือกกันชน

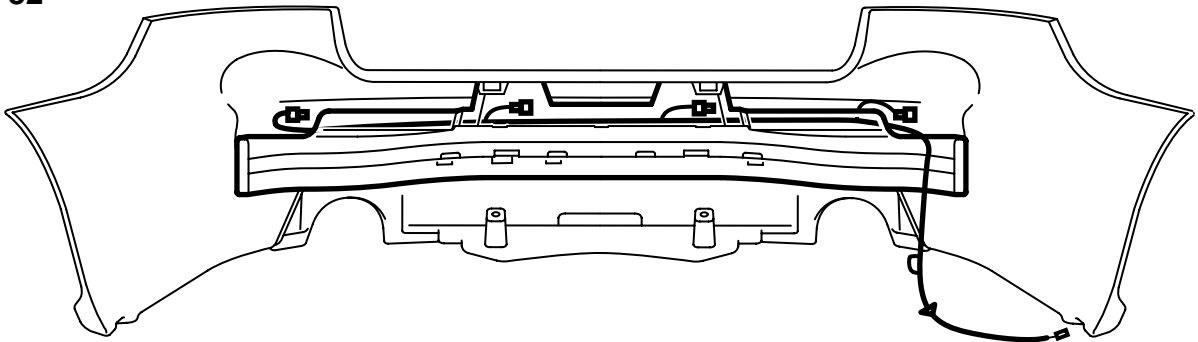
สำคัญ

ขั้วต่อสายของตัวตรวจจับระยะควรจะชี้ไปทางด้านขวาของรถยนต์

31



32



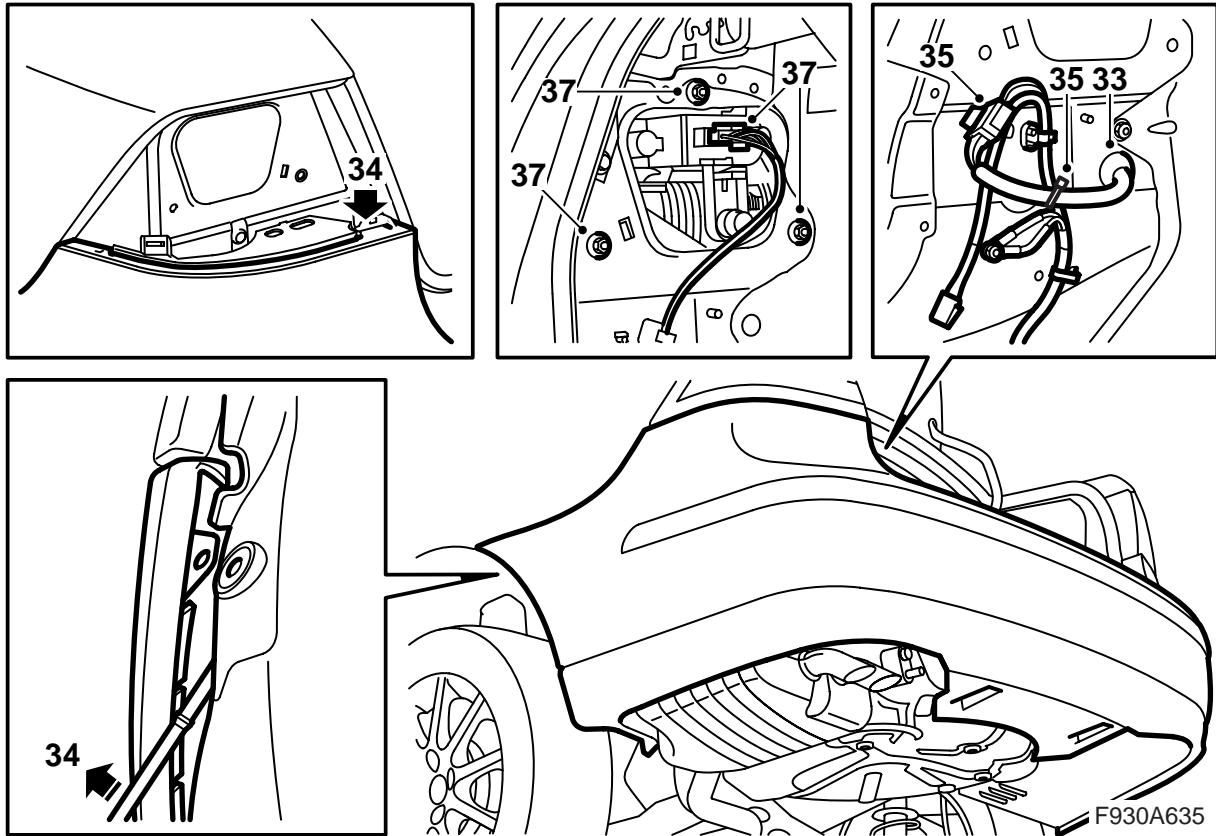
F930A634

31 **M08:** วางสายไฟมัดรวมในตัวรองรับของเปลือก
กันชน

32 **M08:** ติดตั้งตัวรองรับในเปลือกกันชน

⚠ คำเตือน

ตรวจสอบว่าสายไฟมัดรวมไม่ถูกหนีบ การใส่
ที่ไม่ถูกต้องอาจทำให้สายไฟมัดรวมเสียหายและทำ
ให้เกิดวงจรลัด/ไฟไหม้

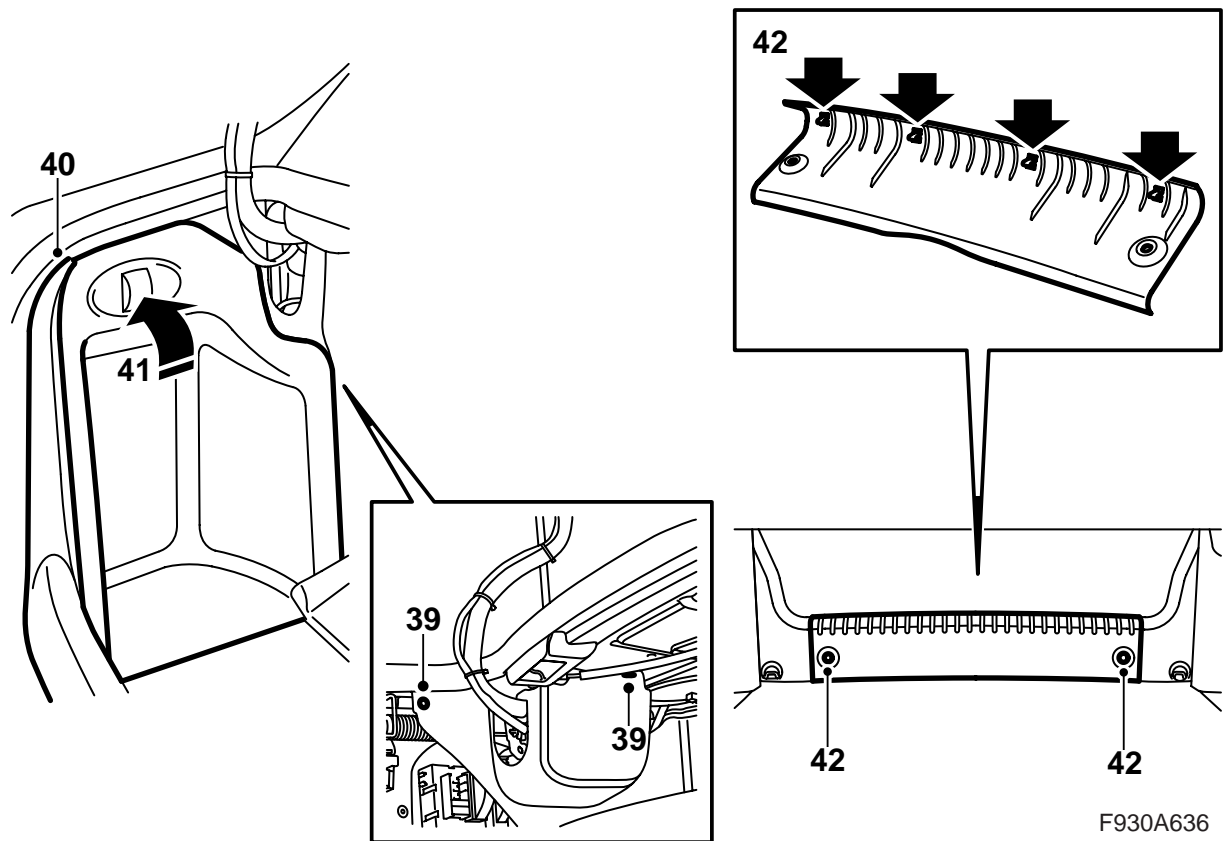


- 33 ยกเปลือกกันชนขึ้นและร้อยสายไฟมัดรวมผ่านรูใต้กลุ่มไฟท้ายด้านซ้าย ใส่แหวนรอง
- 34 ใส่แถบสองแถบของเปลือกกันชนใต้ที่ยึดและมุมด้านนอกระหว่างเส้นโค้งล้อและที่ยึดที่บังโคลนล้อรถ กดเปลือกกันชนเข้าที่

⚠ คำเตือน

ตรวจสอบว่าสายไฟมัดรวมไม่ถูกหนีบ การใส่ที่ไม่ถูกต้องอาจทำให้สายไฟมัดรวมเสียหายและทำให้เกิดวงจรลัด/ไฟไหม้

- 35 ต่อเชื่อมสายไฟมัดรวมของกันชนกับสายไฟมัดรวมของชุด ใส่ขั้วต่อสายในรูข้างกลุ่มไฟท้ายด้านซ้าย ยึดสายไฟมัดรวมสำหรับตัวตรวจจับระยะโดยใช้เข็มขัดรัดสายไฟ
- 36 **M03-07**: ติดตั้งสลักเกลียวของเปลือกกันชนที่วางอยู่ใต้ไฟถอยหลัง
- 37 ติดตั้งและต่อเชื่อมกลุ่มไฟท้ายรถ ตรวจสอบการใส่กับขอบยึดฝากระโปรงท้ายรถ

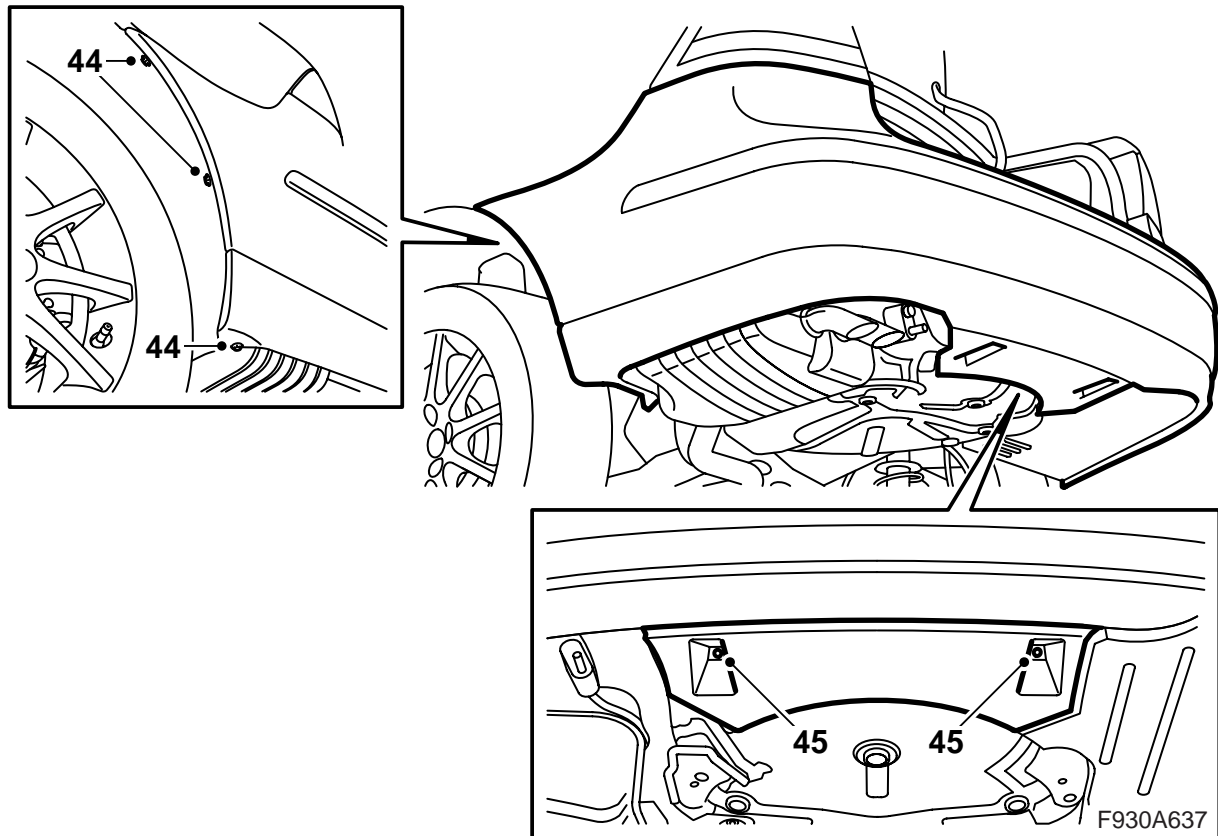


- 38 ติดตั้งคอนโซลที่จะติดตั้งอุปกรณ์ เช่น เครื่องเปลี่ยนแผ่นซีดี/แอมพลิฟายเออร์ เป็นต้น ถ้ามีต่อเชื่อมอุปกรณ์ใดๆ ในคอนโซล

⚠ คำเตือน

รถบางคัน: แสงสีแดงที่มองเห็นได้เป็นเลเซอร์ระดับ 1 อย่างมองตรงไปในไฟเบอร์ออปติกหรือขั้วต่อสายของชุดควบคุมในระยะใกล้ อาจทำให้เกิดความเสียหายแก่นัยน์ตาได้ถ้าระยะระหว่างตาและแหล่งแสงน้อยกว่า 20 มม.

- 39 ติดขอบแต่งข้างต่างๆ
- 40 **M03-07:** ติดตั้งขอบกันถลอกด้านข้าง
- 41 ใส่ฝาครอบและตัวหนีบในขอบแต่งข้างของห้องเก็บสัมภาระ
- 42 **M03-07:** ติดตั้งขอบกันถลอกและพับพื้นห้องเก็บสัมภาระลง



- 43 ยกถอยน็ดขึ้น
- 44 ใส่สลักเกลียวของกันชนที่บังโคลนล้อรถ
- 45 ใส่แป้นเกลียวสองตัวที่ยึดแผงดักอากาศของกันชน
หลังกับตัวถัง
- 46 ลดถอยน็ดลง
- 47 ปิดฝากระโปรงท้ายรถ
- 48 ตรวจสอบการใส่กันชน ปรับถ้าจำเป็น
- 49 ต่อเชื่อมเครื่องมือวินิจฉัยข้อบกพร่อง เลือกรุ่นรถ-
ยนต์และรุ่นปี เลือก "ทั้งหมด" เลือก "เพิ่ม/ลบ" เลือก
อุปกรณ์เสริมและเลือก "เพิ่ม"

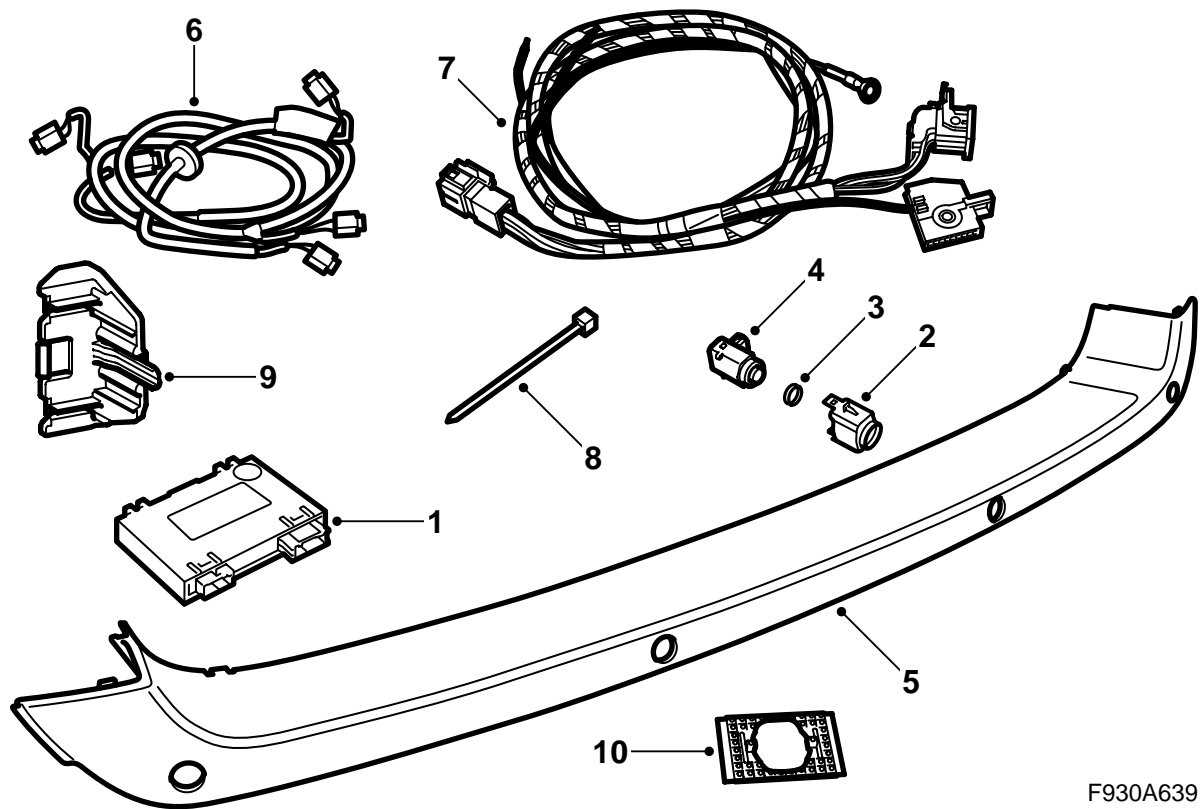
หมายเหตุ

เครื่องมือวินิจฉัยข้อบกพร่องอาจจำเป็นต้อง
เรียกรหัสนิรภัยใน TIS ข้อมูลเกี่ยวกับสิ่งที่จะทำ จะ
แสดงบนจอเครื่องมือวินิจฉัยข้อบกพร่อง

- 50 โดยให้กุญแจสตาร์ทในตำแหน่ง ON และเลือกเกียร์
ถอยหลัง ตรวจสอบว่าระบบเตือนวัตถุด้านหลังโดย
ใช้สัญญาณเสียง เสียงแรกจะถูกให้ออกมาเมื่อวัตถุ
อยู่ที่ระยะประมาณ 1.8 เมตร จากนั้นสัญญาณจะมี
ความถี่ที่ 2 เสียงต่อวินาที แต่ความถี่ของสัญญาณ
จะเพิ่มขึ้นเมื่อวัตถุเข้าใกล้รถถอยน็ดมากขึ้นและมีการ
เปลี่ยนแปลงดังนี้:

- 1.8 - 1.3 ม.: 2 เสียง/วินาที
- 1.3 - 0.9 ม.: 3 เสียง/วินาที
- 0.9 - 0.3 ม.: จาก 5 ถึง 12 เสียง/วินาทีในขั้นที่
- 0.3 ม.: เสียงต่อเนื่อง

5D



F930A639

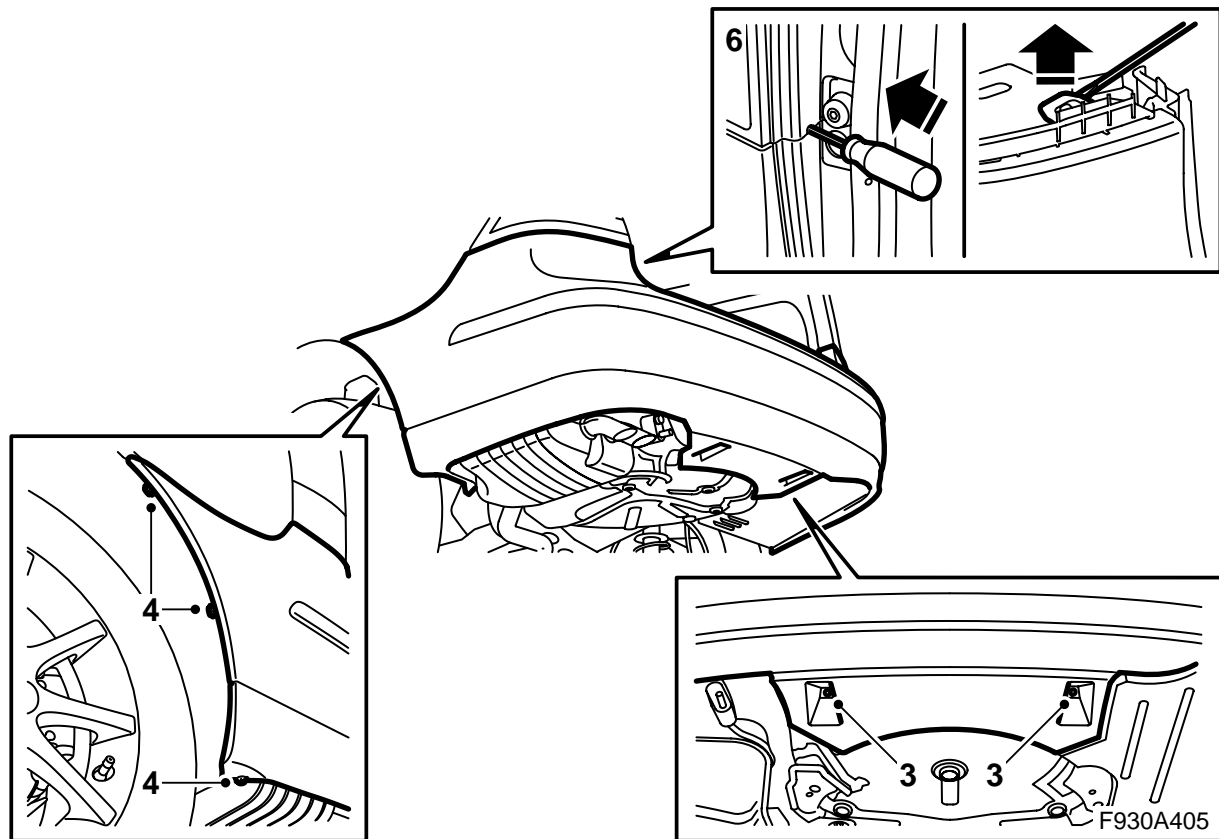
- 1 ชุดควบคุม SPA
- 2 **M06-07:** ที่ยึด (x4)
- 3 **M06-07:** ซีล (x4)
- 4 **M06-07:** ตัวตรวจจับระยะ (x4)
- 5 **M06-07:** เปลือกกัน, กันชน
- 6 สายไฟมัดรวม ตัวตรวจจับระยะ
- 7 สายไฟมัดรวม มัดสายไฟด้านหลัง
- 8 เข็มขัดรัดสายไฟ (x8)
- 9 ฐานยึด
- 10 **M08:** เทป

ชิ้นส่วนต่อไปนี้อาจต้องสั่งแยกต่างหาก

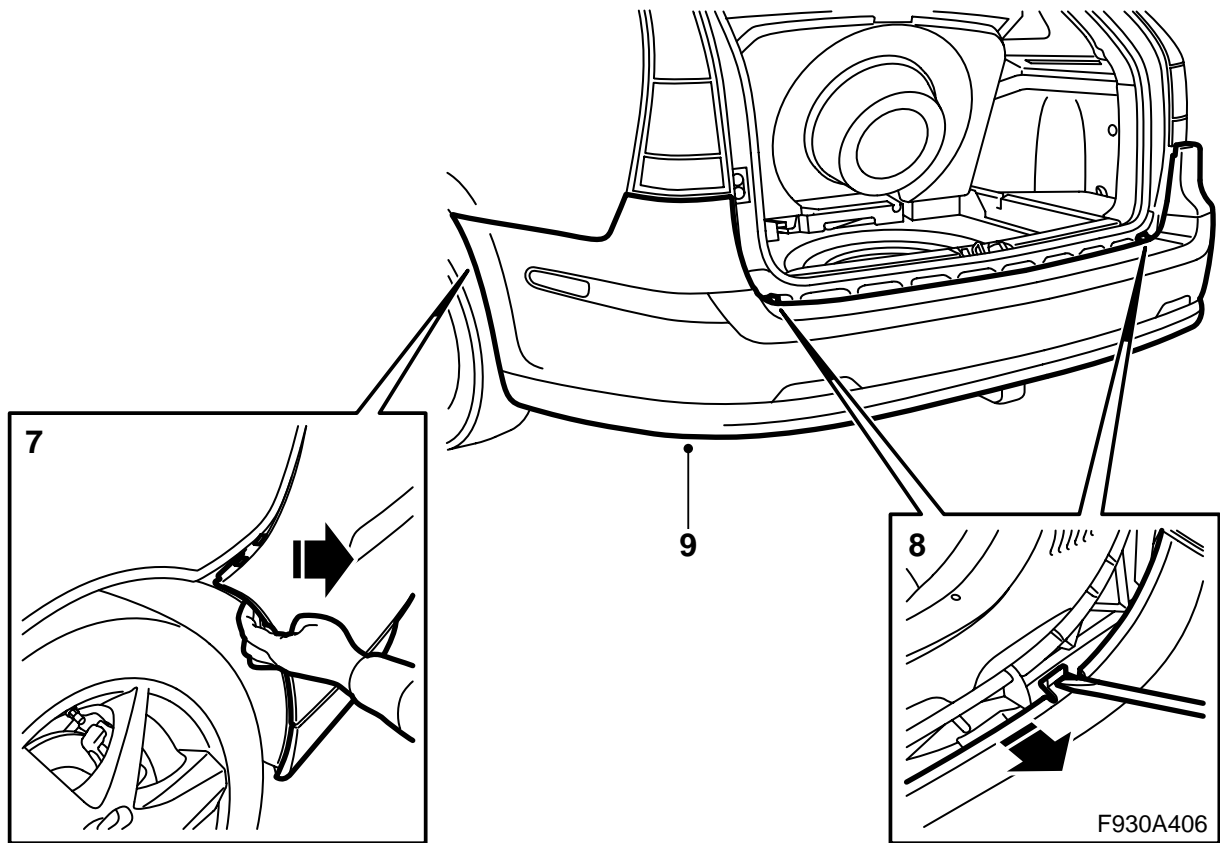
M08: เครื่องตอกรู

M08: ตัวตรวจจับระยะ (x4)

M08: ที่ยึด (x4)



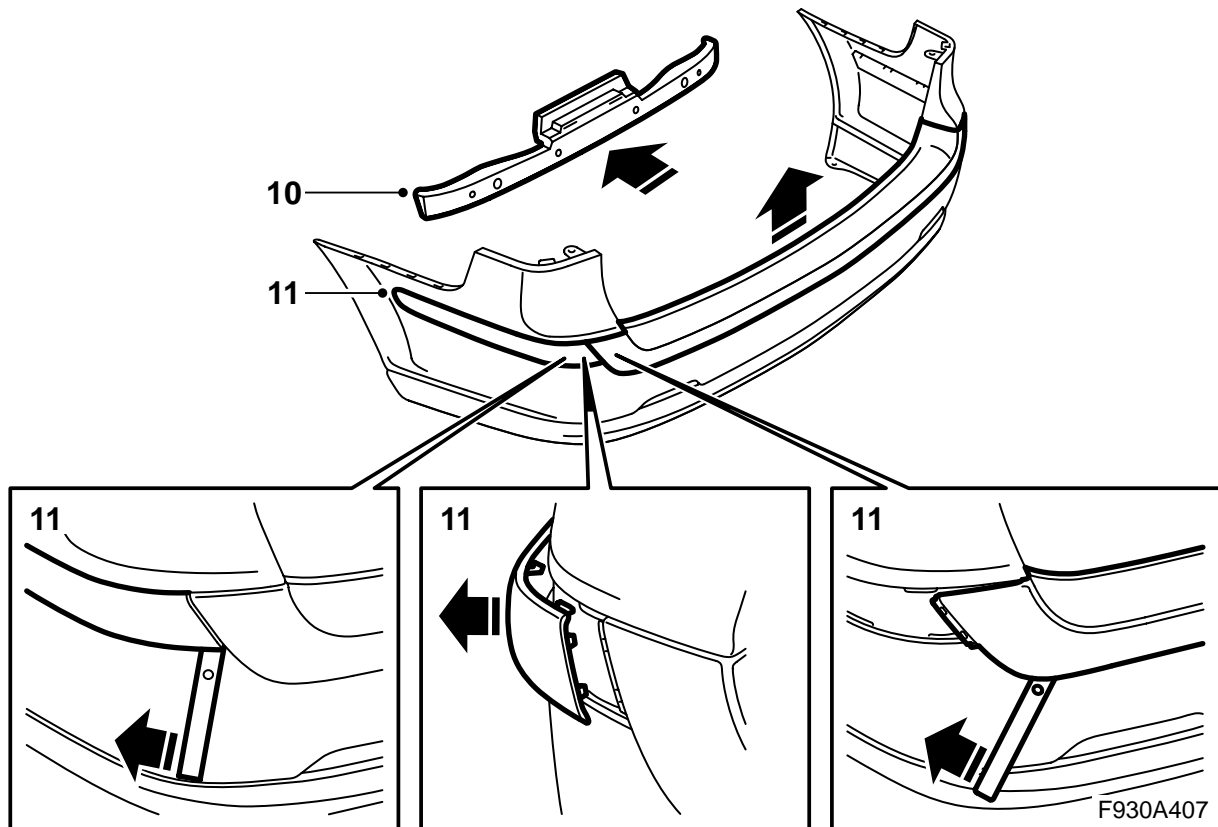
- 1 หมุนกุญแจสตาร์ทไปที่ตำแหน่ง OFF และถอดกุญแจออก
- 2 ยกรถยนต์ขึ้น
- 3 ถอดแป้นเกสียวตัวกลางของสปอยเลอร์
- 4 ถอดสกรูต่างๆ ที่ไปยังบังโคลนล้อรถ
- 5 ลดระดับเบรคยนต์ลง และเปิดฝากระโปรงท้ายรถ
- 6 ใส่ไขควงในรูเข้าใต้ตัวล็อกสำหรับเปลือกกั้นชนองขึ้นโดยใช้ไขควงเพื่อปลดตัวล็อกให้เป็นอิสระ



- 7 ดึงเบาะล็อกกันชนออกจากแขนยึดต่างๆ
- 8 ปลดข้อต่อต่างๆ ให้เป็นอิสระโดยใช้ไขควง
ถอดเบาะล็อกออกจากแถบ
- 9 ยกเบาะล็อกกันชนออก

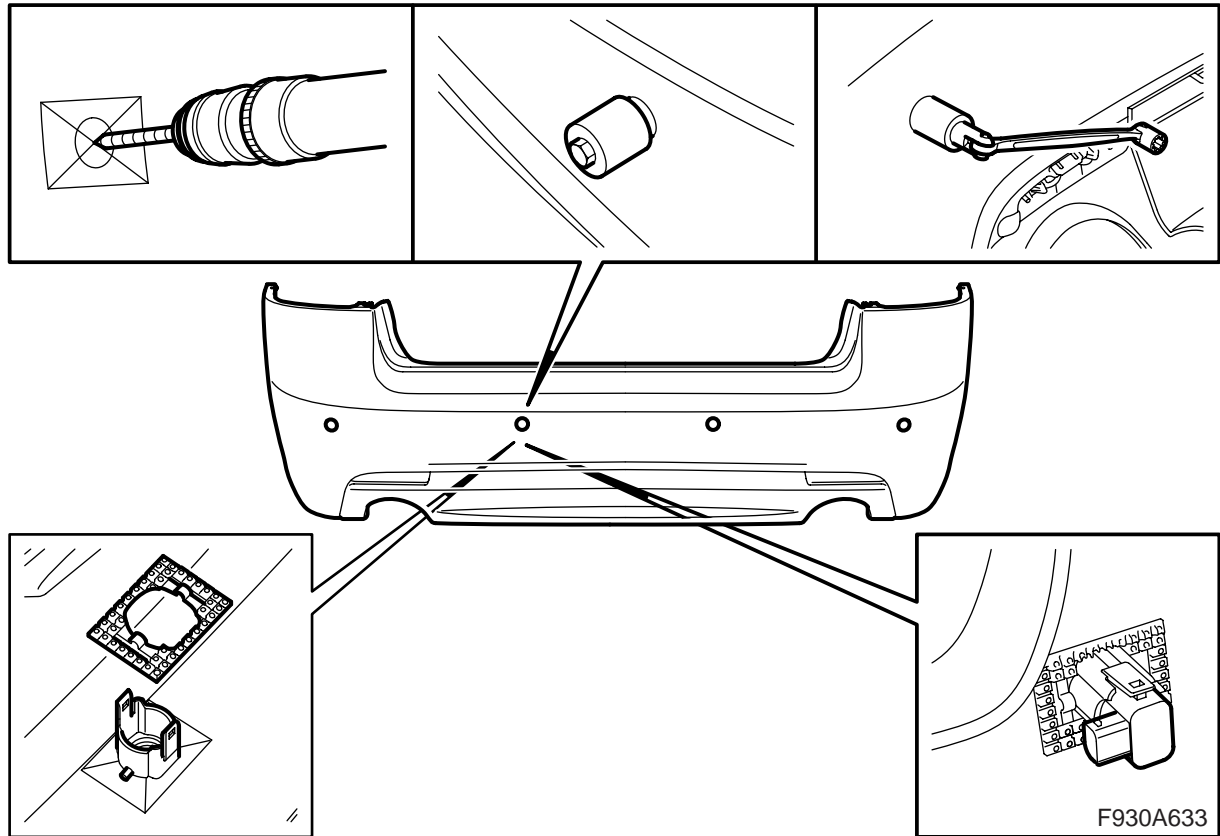
สำคัญ

วางกันชนบนพื้นสะอาดและนุ่ม



10 ดึงตัวกันช่องออกจากเส้นเปลือกกันชน

11 **M06-07:** ถอดแถบกันมุมโดยสอดเครื่องมือ
82 93 474 เข้าไปได้เปลือกเพื่อปลดตัวหนีบ

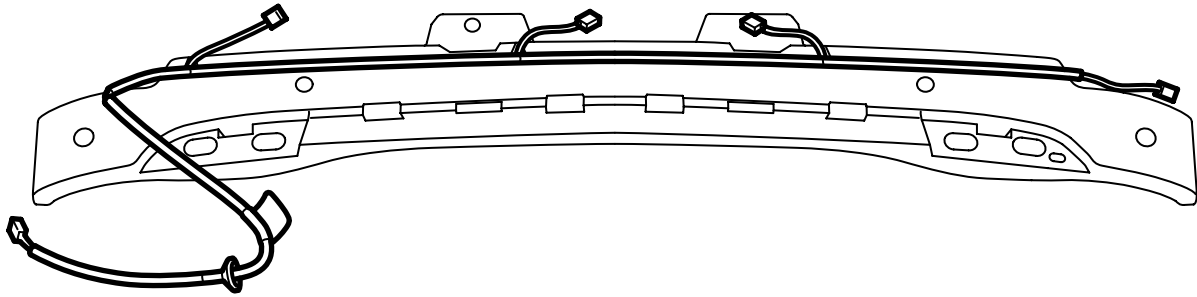


- 12 **M08:** เจาะรูขนาด 8 มม. (จากด้านในของเปลือกกันชน) ที่ตรงกลางของแต่ละเครื่องหมาย (4 ที่) วางเครื่องตอกรูจากด้านนอกของกันชน ยึดไว้ทางด้านนอก พร้อมกันนั้นขันเป็นเกลียวให้แน่นจากด้านใน จนกระทั่งเครื่องตอกรูถูกกดเข้าไปทะลุเปลือกกันชนทั้งอัน ทำซ้ำการตอกรูในรูทั้งสี่ ติดเทปและที่ยึดของตัวตรวจจับต่างๆ ตามเครื่องหมายในเปลือกกันชน

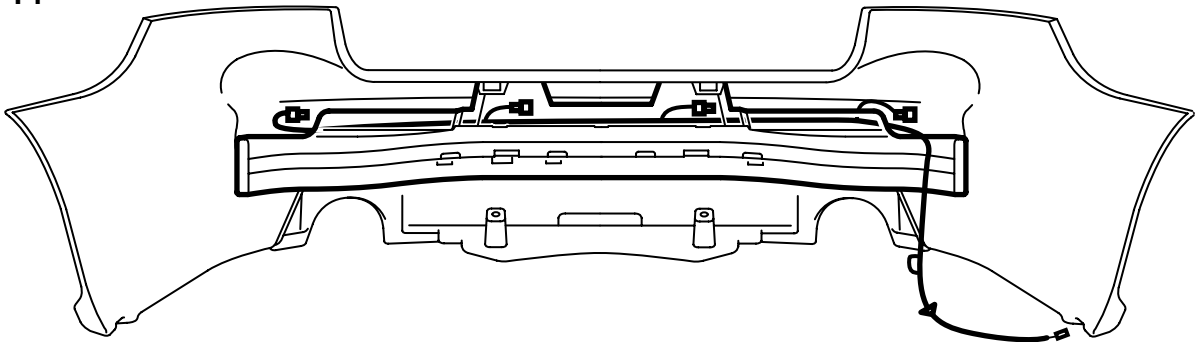
สำคัญ

ขั้วต่อสายของตัวตรวจจับระยะควรจะชี้ไปทางด้านขวาของรถยนต์

13



14



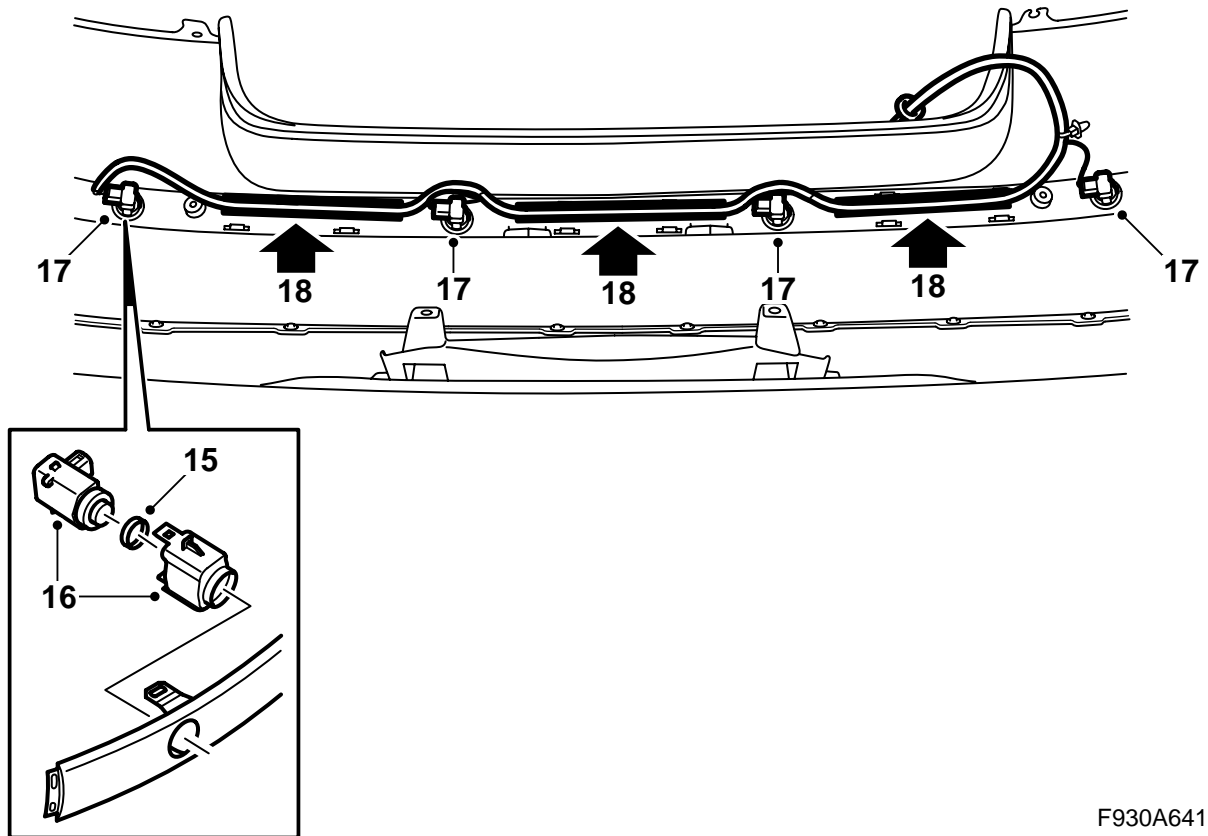
F930A640

13 **M08:** วางสายไฟมัดรวมในตัวรองรับของเปลือก-
กันชน

14 **M08:** ติดตั้งตัวรองรับในเปลือกกันชน

⚠ คำเตือน

ตรวจสอบว่าสายไฟมัดรวมไม่ถูกหนีบ การใส่ที่
ไม่ถูกต้องอาจทำให้สายไฟมัดรวมเสียหายและทำให้
เกิดวงจรลัด/ไฟไหม้



F930A641

- 15 **M06-07:** ติดตั้งซีลต่างๆ บนตัวตรวจจับ
- 16 **M06-07:** ติดตั้งตัวตรวจจับระยะและที่ยึดเข้าด้วยกัน
- 17 **M06-07:** ติดตั้งตัวตรวจจับระยะในเปลือกกันชน

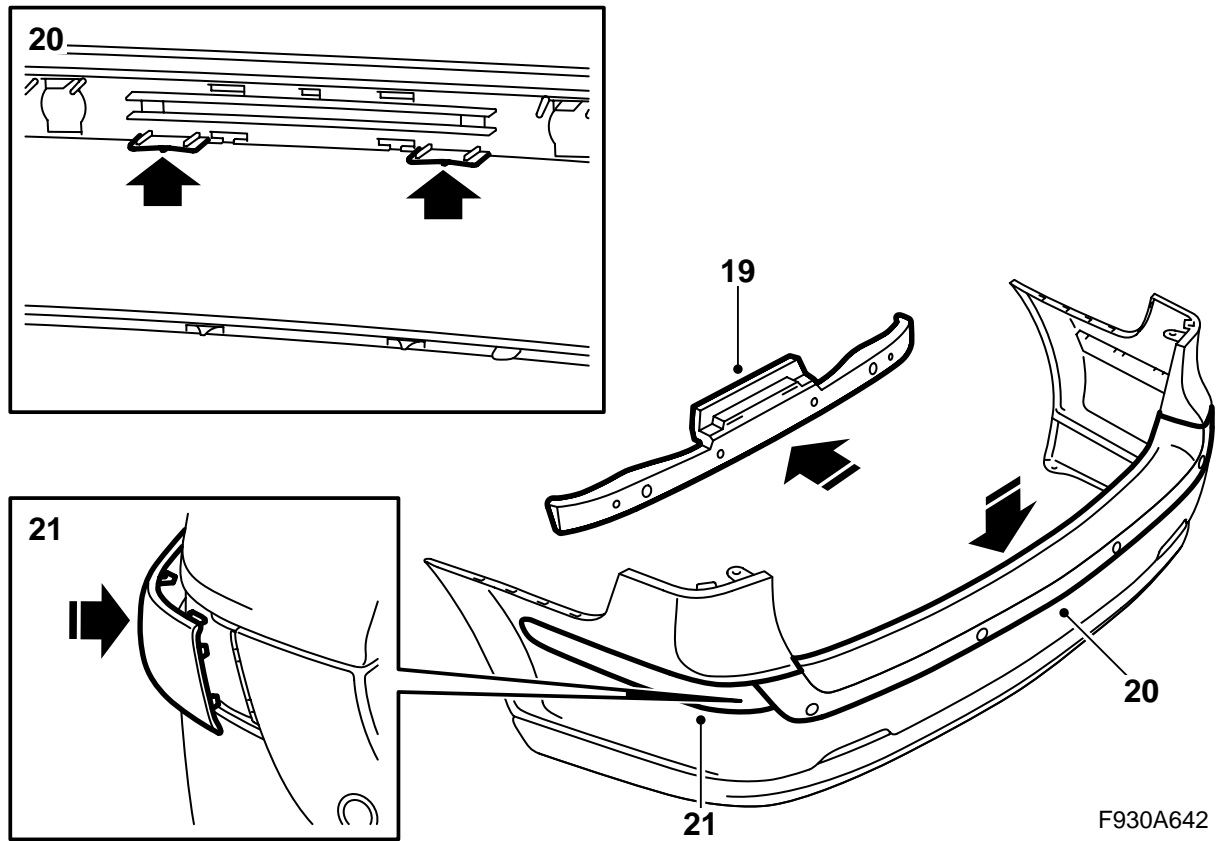
สำคัญ

ขั้วต่อสายของตัวตรวจจับระยะควรชี้ไปทางด้านขวาของรถยนต์

- 18 **M06-07:** ต่อสายไฟมัดรวมกับตัวตรวจจับ และวางสายออกตามเปลือก ขั้วต่อจะยื่นออกมาทางกลุ่มไฟด้านซ้าย

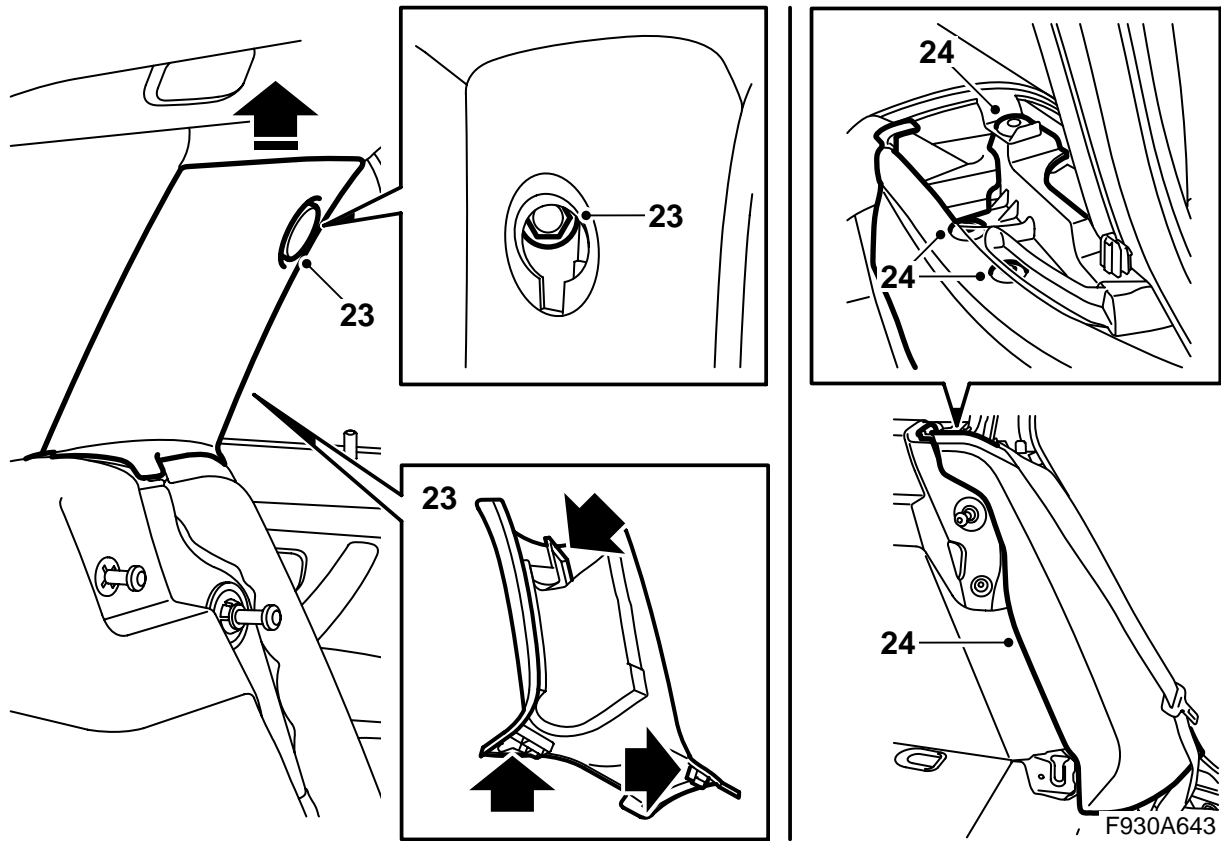
⚠ คำเตือน

ตรวจสอบว่าสายไฟมัดรวมไม่ถูกหนีบ การใส่ที่ไม่ถูกต้องอาจทำให้สายไฟมัดรวมเสียหายและทำให้เกิดวงจรลัด/ไฟไหม้



F930A642

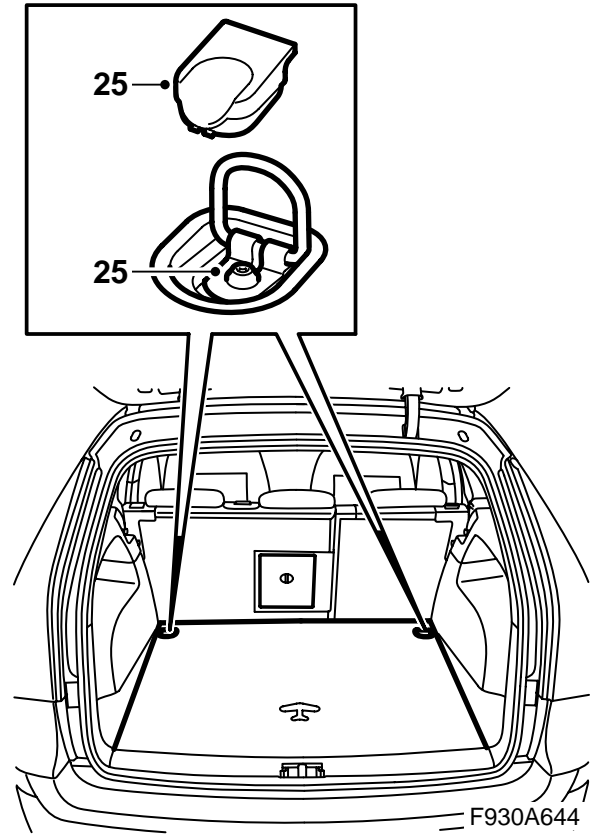
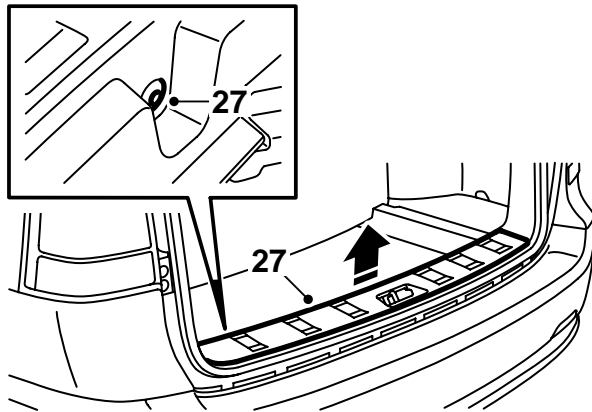
- 19 ติดตั้งตัวกันชนโดยการบังคับตัวกันชนเข้าไปทาง
 ลื่นเปลือกกันชน กดตัวกันชนให้แน่น
- 20 **M06-07:** ติดตั้งเปลือกกันชนโดยกดตัวหนีบเข้าให้แน่น
 ตรวจสอบว่าตัวตรวจจับอยู่ในตำแหน่ง
- 21 **M06-07:** ตรวจสอบว่าตัวหนีบทุกตัวยึดอยู่อย่าง
 แน่นหนาในเปลือกกันชน



22 พับพนักพิงหลังของที่นั่งด้านหลังลง

23 ถอดขอบแต่งเสา C ด้านซ้าย ใช้ 82 93 474 เครื่องมือถอด เพื่อถอดประเก็นรองปิด

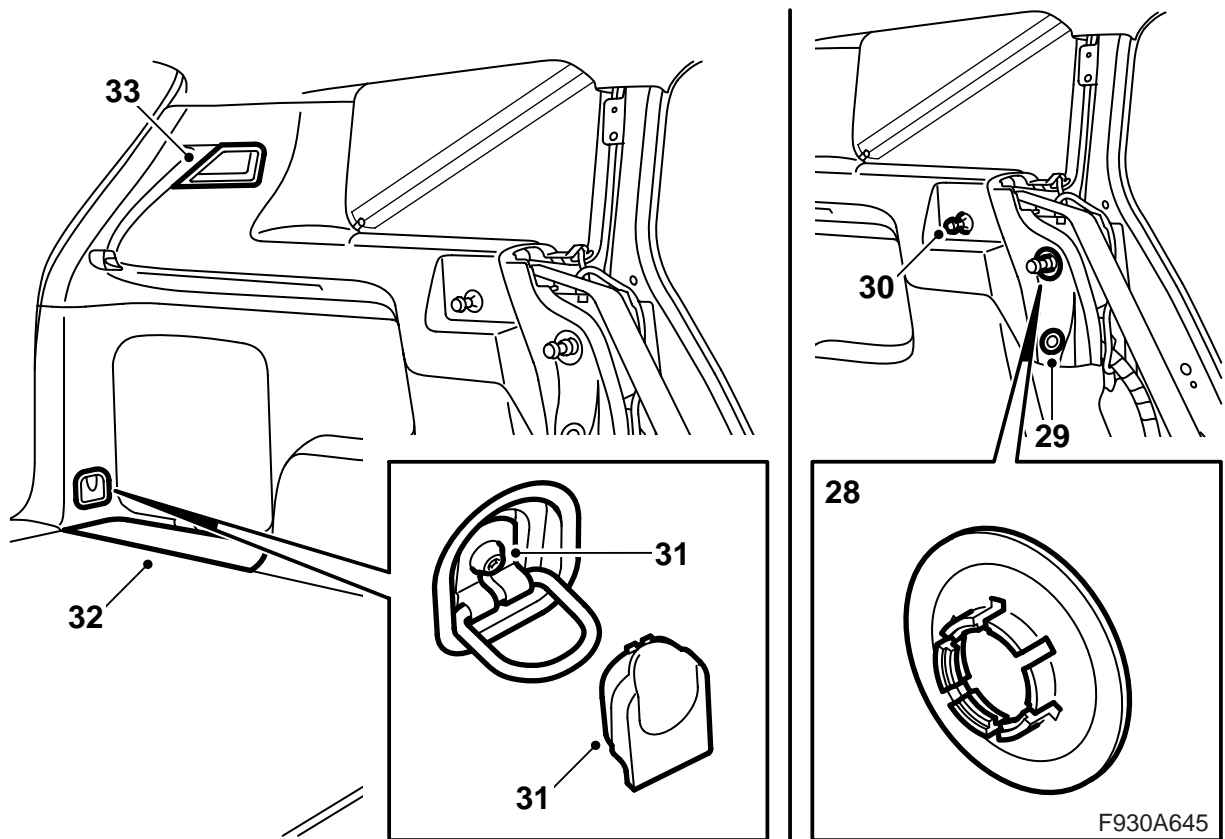
24 ถอดเบาะด้านข้างด้านซ้าย ใช้ 82 93 474 เครื่องมือถอดเมื่อทำการถอดตัวหมอน



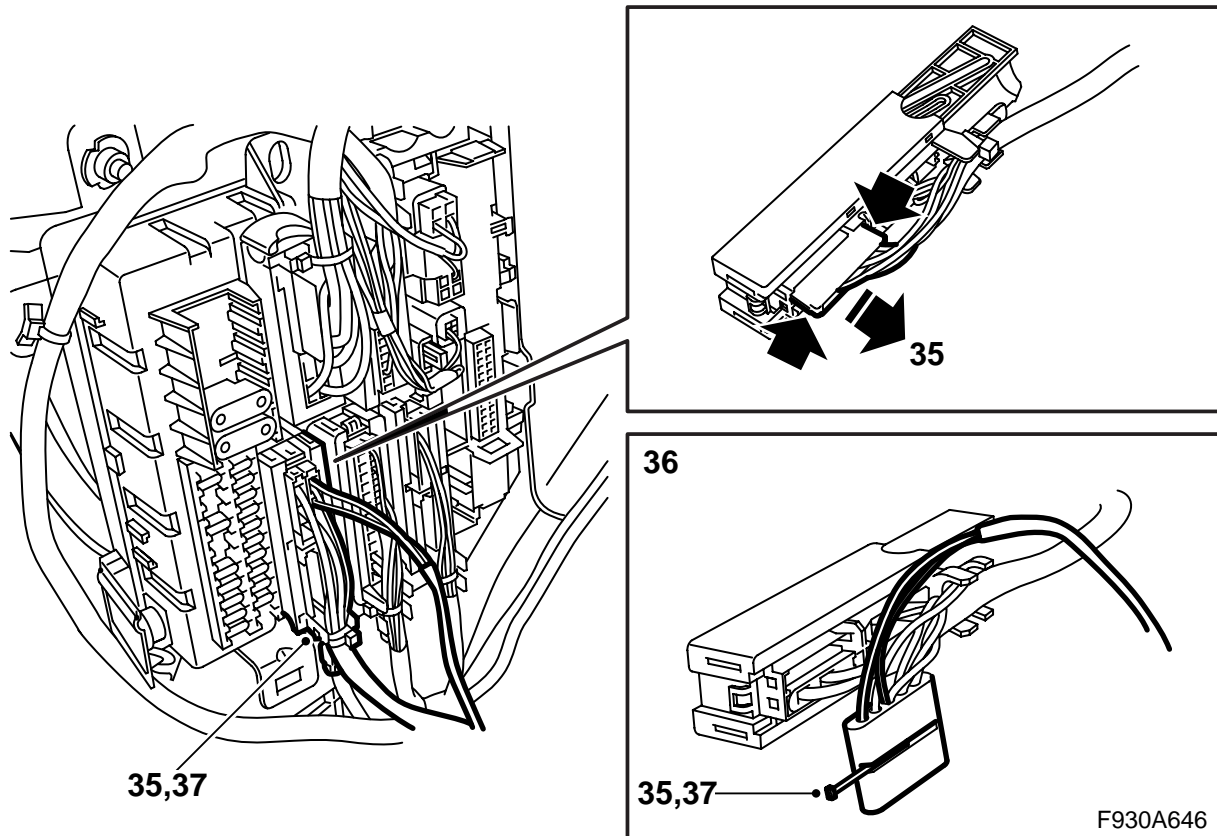
25 ถอดพื้นห้องเก็บสัมภาระ

26 รถยนต์ที่มีซับวูฟเฟอร์: พับซับวูฟเฟอร์ขึ้น

27 ถอดตัวหนีบของขอบกันถลอกโดยใช้ 84 71 179
เครื่องมือถอด ตัวหนีบ และยกขอบกันถลอกขึ้น



- 28 ถอดตัวหนีบจากตัวยึดในตัวยึด ใช้ไขควง
- 29 ถอดหมุดเหล็กแบบสองจังหวะโดยใช้ 84 71 179 เครื่องมือถอดตัวหนีบ
- 30 ถอดตัวยึดสำหรับฉากกัน (ถ้ามีติดตั้งอยู่ที่รถ)
- 31 ถอดฝาครอบและสกรู
- 32 ยกฝาครอบออกจากช่องเก็บของหน้ารถ
- 33 ถอดแก้วหลอดไฟส่องสว่างห้องเก็บสัมภาระ และดึงแขนยึดหลอดไฟผ่านรูในขอบแต่งด้านข้าง
- 34 ดึงขอบแต่งออกเพื่อให้ตัวหนีบคลายตัว



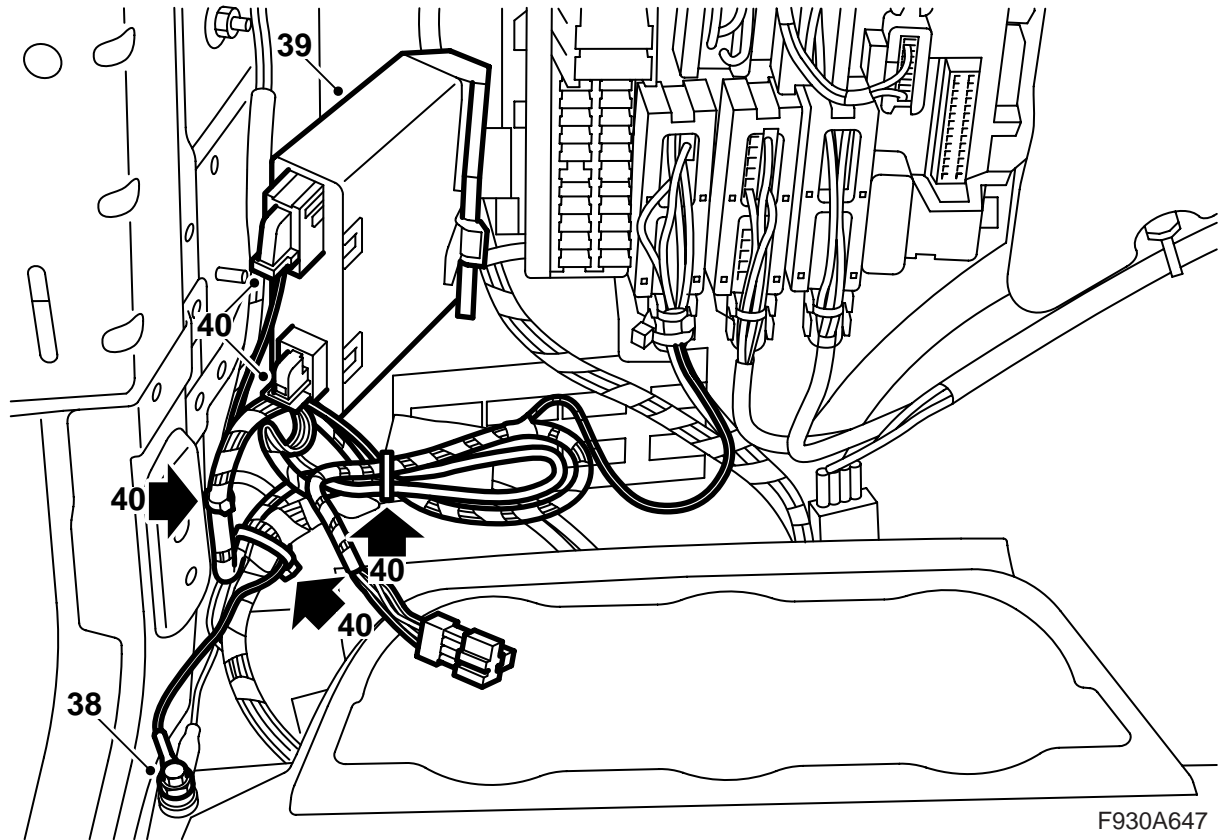
35 ถอดขั้วต่อสายสำหรับขั้วไฟด้านหลัง (น้ำเงิน) จากกล่องจ่ายไฟ แยกขั้วต่อสาย A1 จากขั้วต่อสายสีน้ำเงิน ถอดล๊อคออก

⚠ คำเตือน

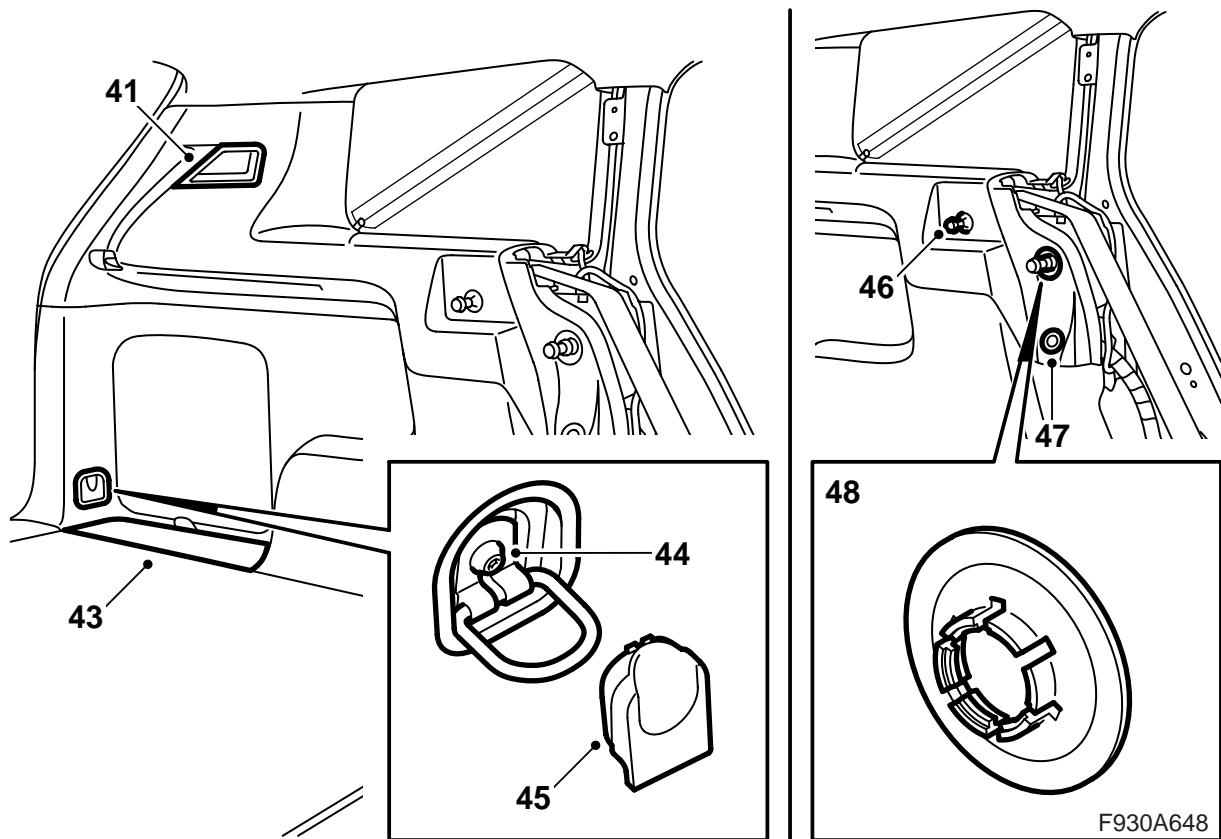
ต้องเดินสายไฟมัดรวมและยึดให้แน่น เพื่อไม่ให้มีสิ่งใดกดทับหรือครูดกับชิ้นส่วนอื่นๆ เมื่อทำการประกอบชิ้นส่วนต่างๆ ที่ถอดออก การเดินสายไฟไม่ถูกต้องจะทำให้สายไฟมัดรวมเสียหายและอาจก่อให้เกิดวงจรลัด/ไฟไหม้ได้

36 ติดตั้งสายไฟมัดรวมของชุด ต่อสายเคเบิลสีแดงกับขั้วต่อสาย A1 ในตำแหน่ง 1 ต่อสายเคเบิลสีเขียวกับขั้วต่อสาย A1 ในตำแหน่ง 4

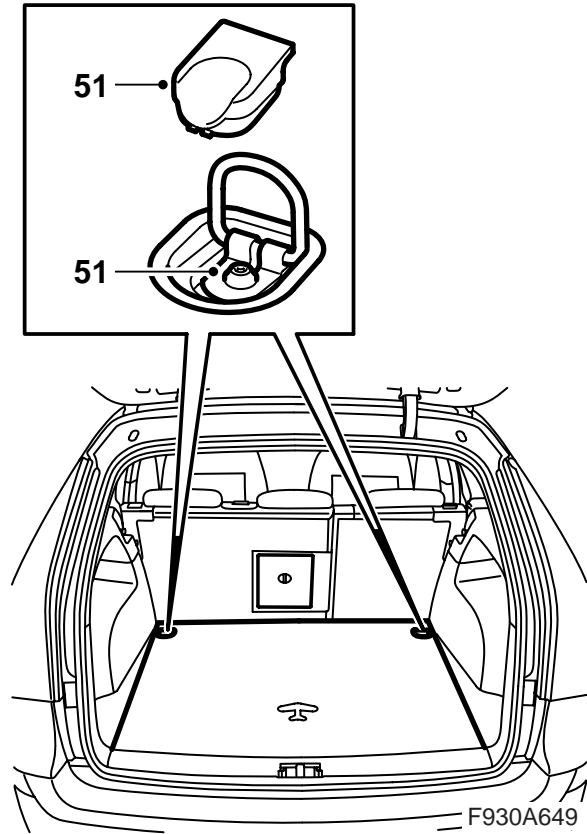
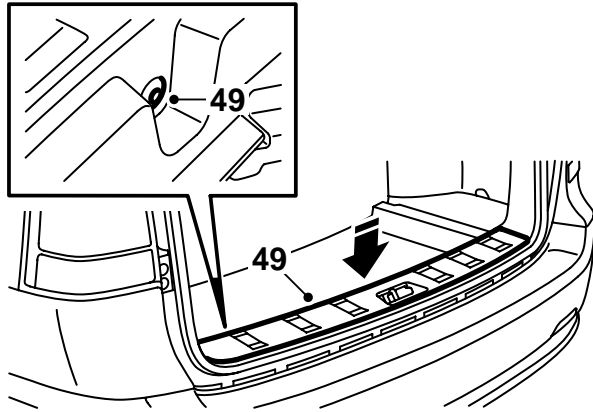
37 ใส่ตัวล๊อค ต่อเชื่อมขั้วต่อสาย A1 กับขั้วต่อน้ำเงิน



- 38 เชื่อมต่อสายดินกับจุดต่อลงดิน
- 39 ติดตั้งชุดควบคุมของชุดบนคอนโซลข้างกล่องจ่ายไฟ และต่อเชื่อมขั้วต่อสายไฟ
- 40 วางสายไฟมัดรวมและติดเข็มขัดรัดสายไฟ



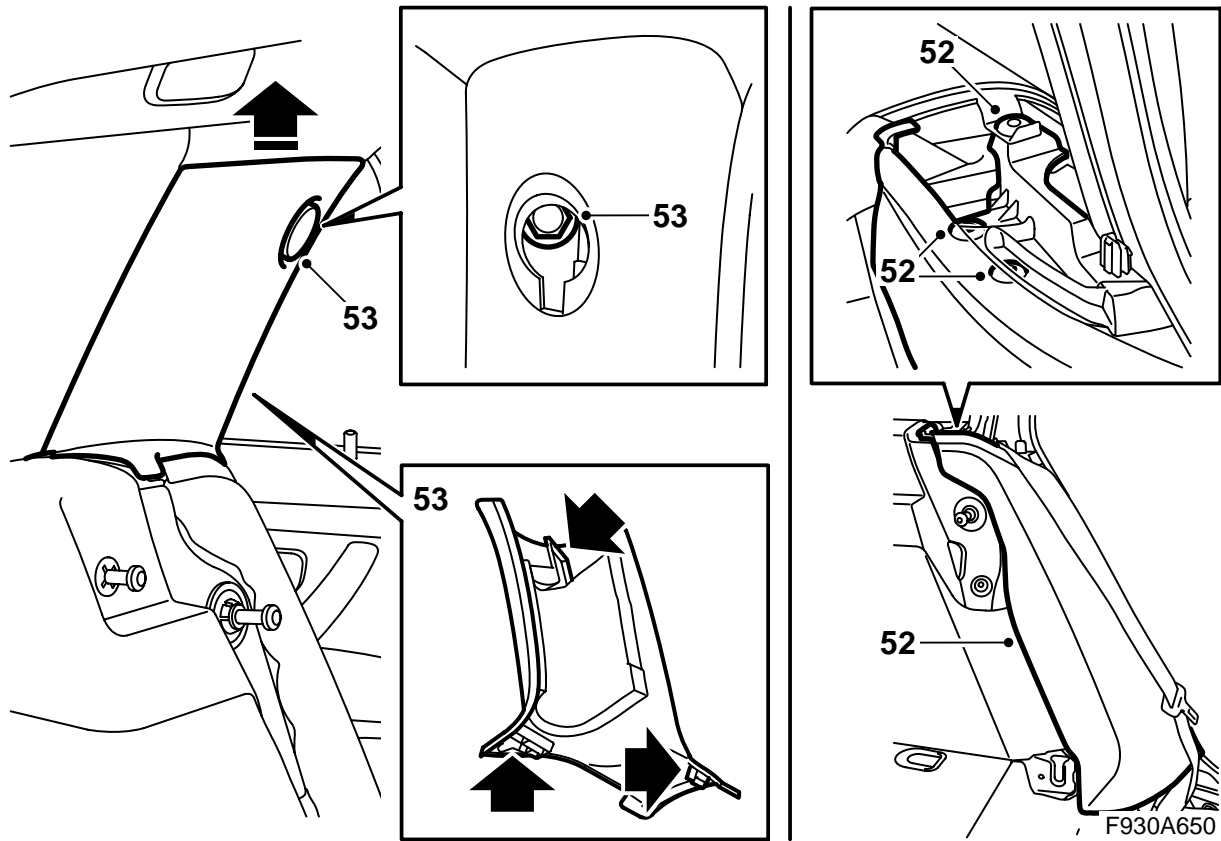
- 41 ติดตั้งไฟส่องสว่างห้องเก็บสัมภาระ
- 42 กัดขอบแต่งข้างให้แน่นในตัวหนีบของมัน
- 43 ติดตั้งฝาครอบเหนือช่องเก็บของหน้ารถ
- 44 ใส่สกรู
- 45 ใส่ฝาครอบ
- 46 ติดตั้งตัวยึดสำหรับฉากกั้น (ถ้ามีติดตั้งอยู่ที่รถ)
- 47 ใส่หมุดเหล็กแบบสองจังหวะ
- 48 ติดตัวหนีบของตัวยึดในตัวถัง



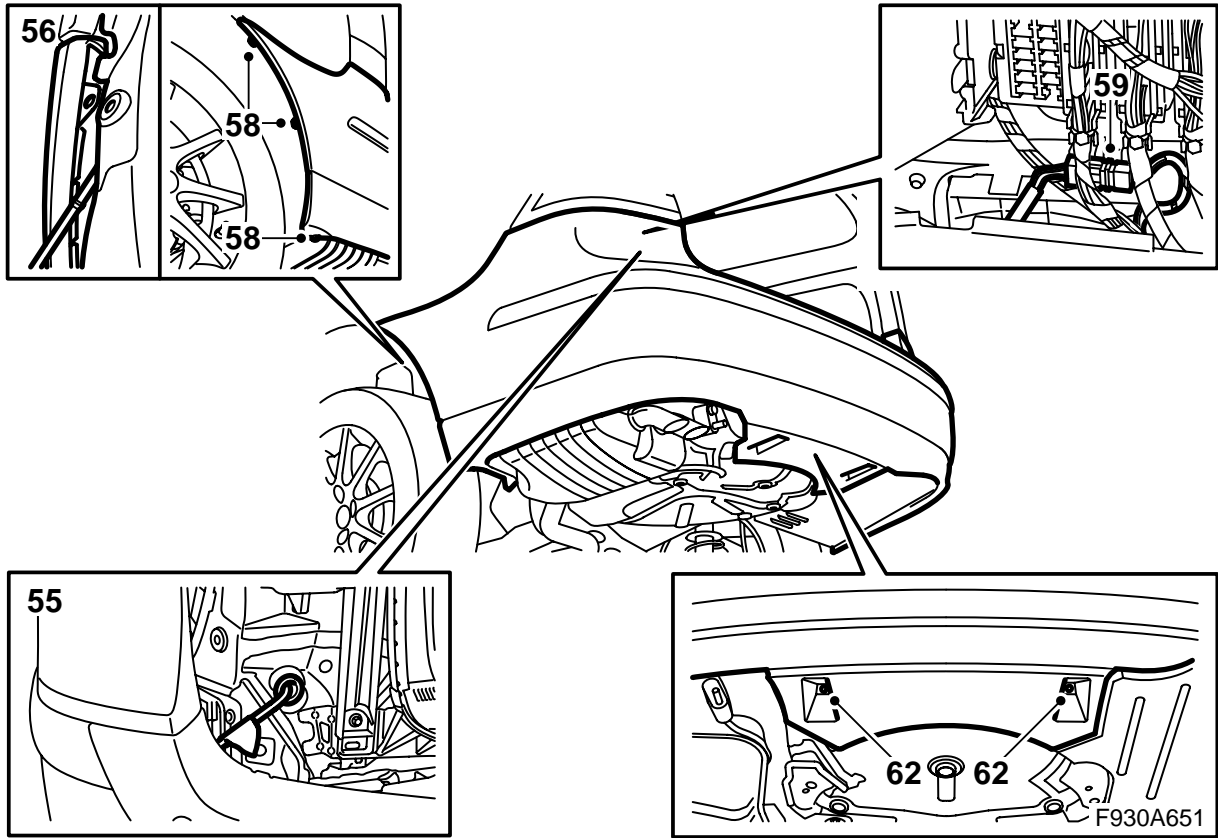
49 ใส่ขอบกันถลอก

50 รถยนต์ที่มีซับวูฟเฟอร์: พับซับวูฟเฟอร์ลงและ
ขันให้แน่น

51 ใส่พื้นห้องเก็บสัมภาระ



- 52 ติดตั้งเบาะด้านข้างด้านซ้าย ตรวจสอบว่าเข็มขัดไม้
 บิดงอ
- 53 ติดตั้งขอบแต่งเสาคีด้านซ้าย
- 54 พับพนักพิงหลังขึ้น



- 55 ยกเปลือกกันชน และใส่สายไฟมัดรวม ติดตั้งปลอกยาง
- 56 บังคับแถบต่างๆ ของเปลือกกันชนเข้าไปใต้แขนยึดต่างๆ

- ปรับตามความจำเป็น
- 64 ปิดฝากระโปรงท้ายรถ
- 65 ต่อเชื่อมเครื่องมือวินิจฉัยข้อบกพร่อง เลือกรุ่นรถยนต์และรุ่นปี เลือก "ทั้งหมด" เลือก "เพิ่ม/ลบ" เลือกอุปกรณ์เสริมและเลือก "เพิ่ม"

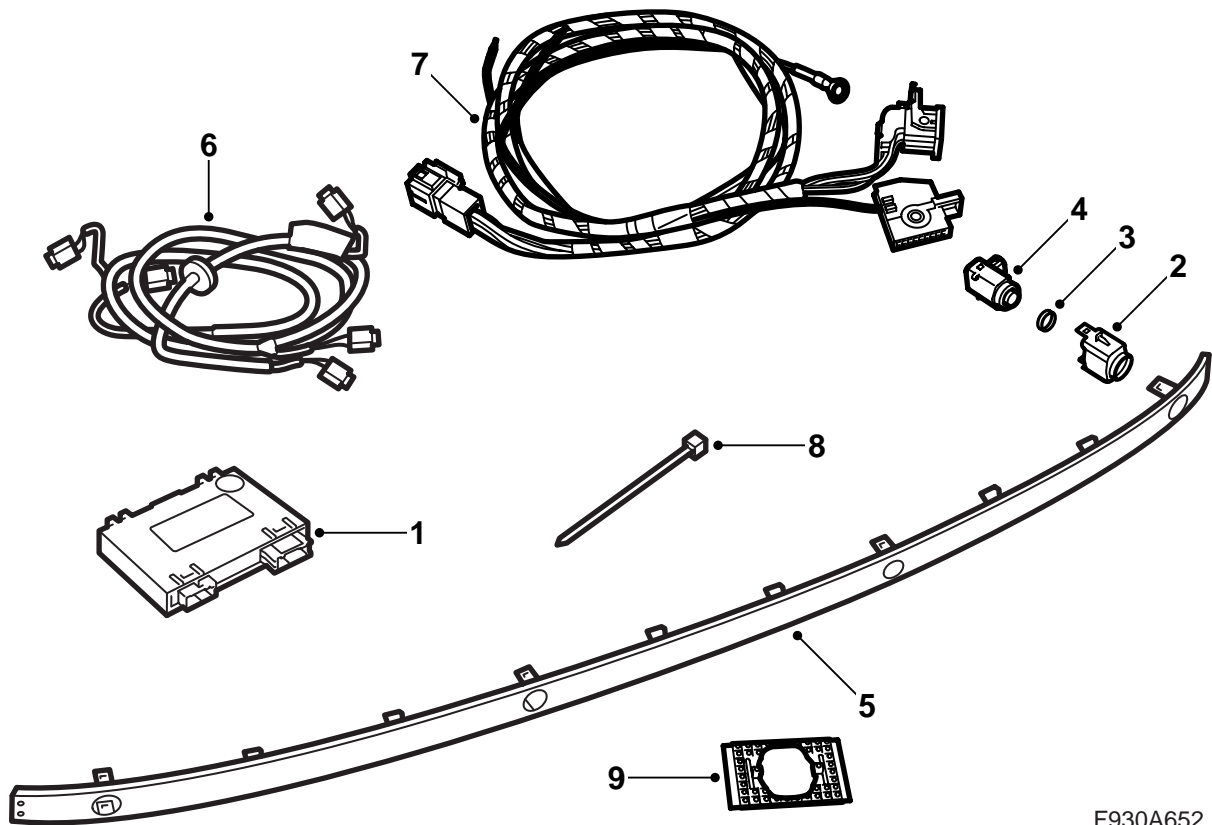
⚠ คำเตือน
 ต้องเดินสายไฟมัดรวมและยึดให้แน่น เพื่อให้ไม่มีสิ่งใดกดทับหรือครูดกับชิ้นส่วนอื่นๆ เมื่อทำการประกอบชิ้นส่วนต่างๆ ที่ถอดออก การเดินสายไฟไม่ถูกต้องจะทำให้สายไฟมัดรวมเสียหายและอาจก่อให้เกิดวงจรลัด/ไฟไหม้ได้

- 57 วางมุมด้านหน้าของเปลือกกันชนระหว่างกابรองลื่นและแขนยึด ดูให้ลื่นของเปลือกวางอยู่ระหว่างกابรองลื่นและแขนยึดของเปลือกกันชน
- 58 ใส่สกรูต่างๆ ที่กابรองลื่นต่างๆ
- 59 ต่อขั้วต่อสายกับสายไฟมัดรวมของชุด ติดตั้งกล่องจ่ายไฟด้านหลัง
- 60 ตรวจสอบว่าปลอกยางติดตั้งอย่างถูกต้อง
- 61 ยกรถยนต์ขึ้น
- 62 ใส่แป้นเกลียวตัวกลางของสปอยเลอร์
- 63 ลดรถลง และตรวจสอบการใส่เปลือกกันชน

หมายเหตุ
 เครื่องมือวินิจฉัยข้อบกพร่องอาจจำเป็นต้องเรียกห้านิรภัยใน TIS ข้อมูลเกี่ยวกับสิ่งที่จะทำจะแสดงบนจอเครื่องมือวินิจฉัยข้อบกพร่อง

- 66 โดยให้กุญแจสตาร์ทในตำแหน่ง ON และเลือกเกียร์ถอยหลัง ตรวจสอบว่าระบบเตือนวัตถุด้านหลังโดยใช้สัญญาณเสียง เสียงแรกจะถูกให้ออกมาเมื่อวัตถุอยู่ที่ระยะประมาณ 1.8 เมตร จากนั้นสัญญาณจะมีความถี่ที่ 2 เสียงต่อวินาที แต่ความถี่ของสัญญาณจะเพิ่มขึ้นเมื่อวัตถุเข้าใกล้รถยนต์มากขึ้นและมีการเปลี่ยนแปลงดังนี้:
 - 1.8 - 1.3 ม.: 2 เสียง/วินาที
 - 1.3 - 0.9 ม.: 3 เสียง/วินาที
 - 0.9 - 0.3 ม.: จาก 5 ถึง 12 เสียง/วินาทีในขั้นนี้
 - 0.3 ม.: เสียงต่อเนื่อง

CV



F930A652

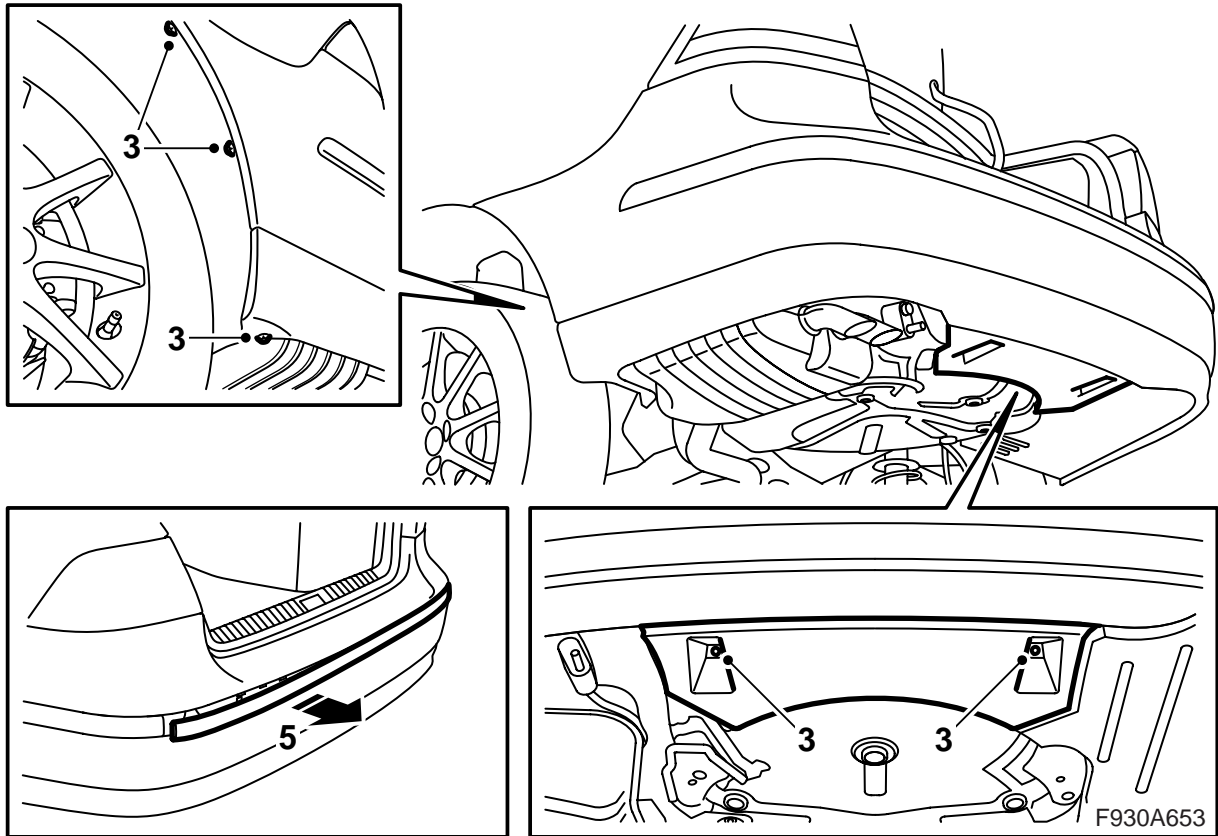
- 1 ชุดควบคุม SPA
- 2 **M04-07:** ที่ยึด (x4)
- 3 **M04-07:** ซีล (x4)
- 4 **M04-07:** ตัวตรวจจับระยะ (x4)
- 5 **M04-07:** ขอบตกแต่ง, กันชน
- 6 สายไฟมัดรวม ตัวตรวจจับระยะ
- 7 สายไฟมัดรวม SPA
- 8 เข็มขัดรัดสายไฟ (x8)
- 9 **M08:** เทป

ชิ้นส่วนต่อไปนี้อาจต้องสั่งแยกต่างหาก

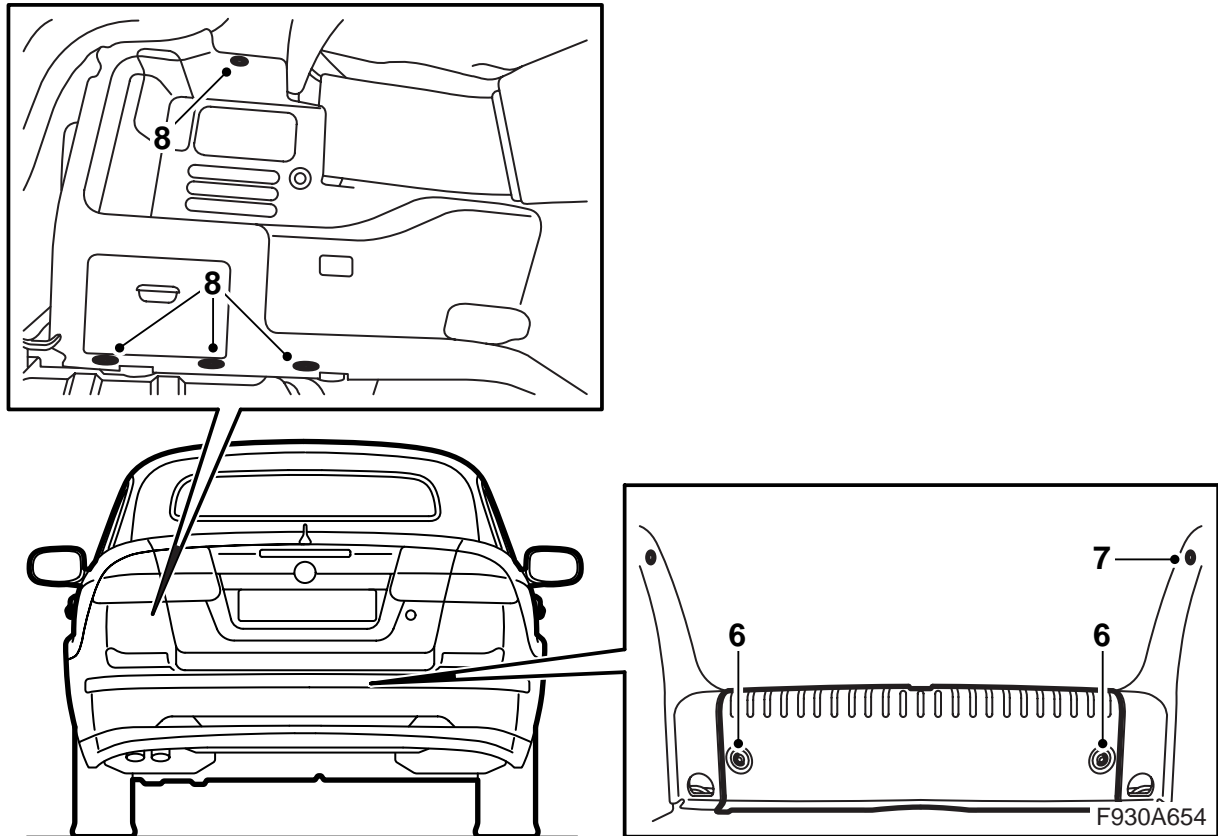
M08: เครื่องตอกรู

M08: ตัวตรวจจับระยะ (x4)

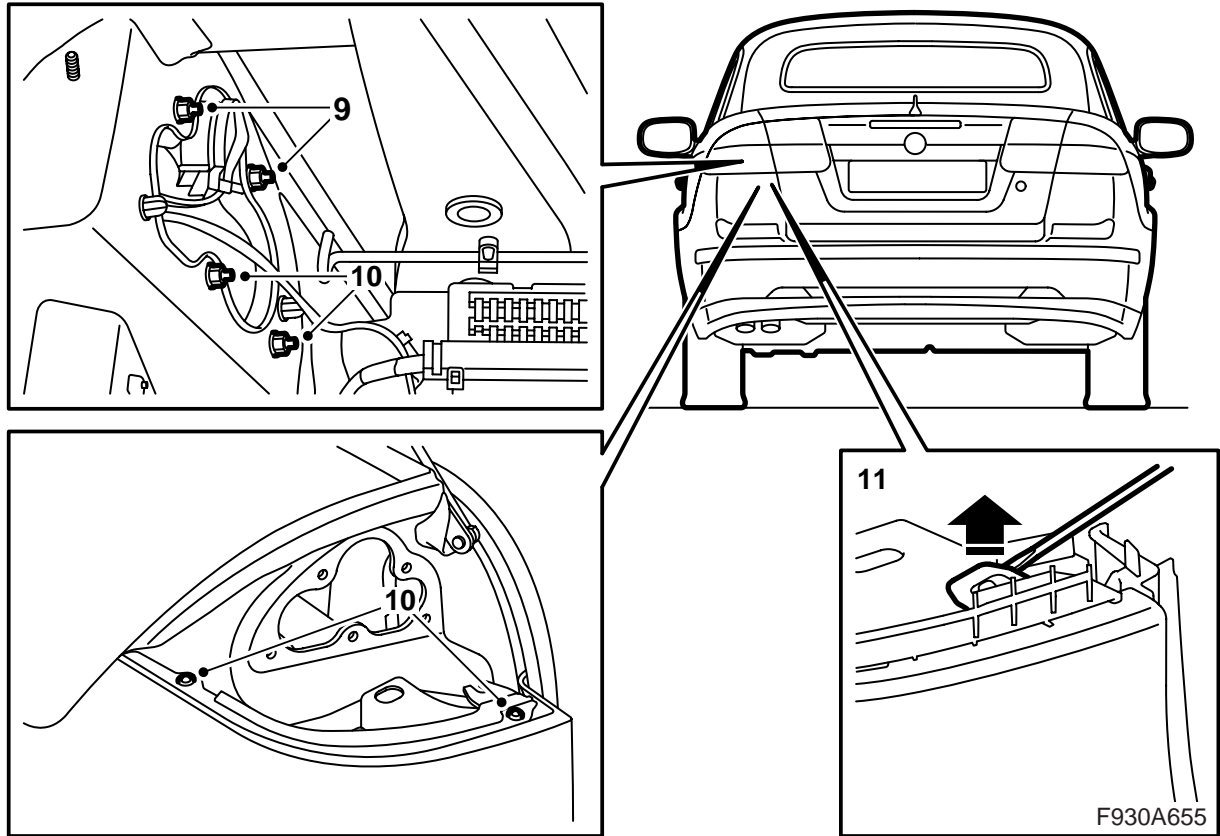
M08: ที่ยึด (x4)



- 1 เปิดฝากระโปรงท้ายรถ
- 2 หมุนกุญแจสตาร์ทไปที่ตำแหน่ง OFF และถอดกุญแจออก ยกรถขึ้น
- 3 ถอดแป้นเกลียวสองตัวที่ยึดแผงดักอากาศของกันชนหลังกับตัวถัง และถอดสกรูสองตัวที่ยึดเปลือกกันชนกับบังโคลนล้อรถ
- 4 ลดรถยนต์ลง
- 5 **M04-07:** ถอดแถบตกแต่งจากกันชนหลัง



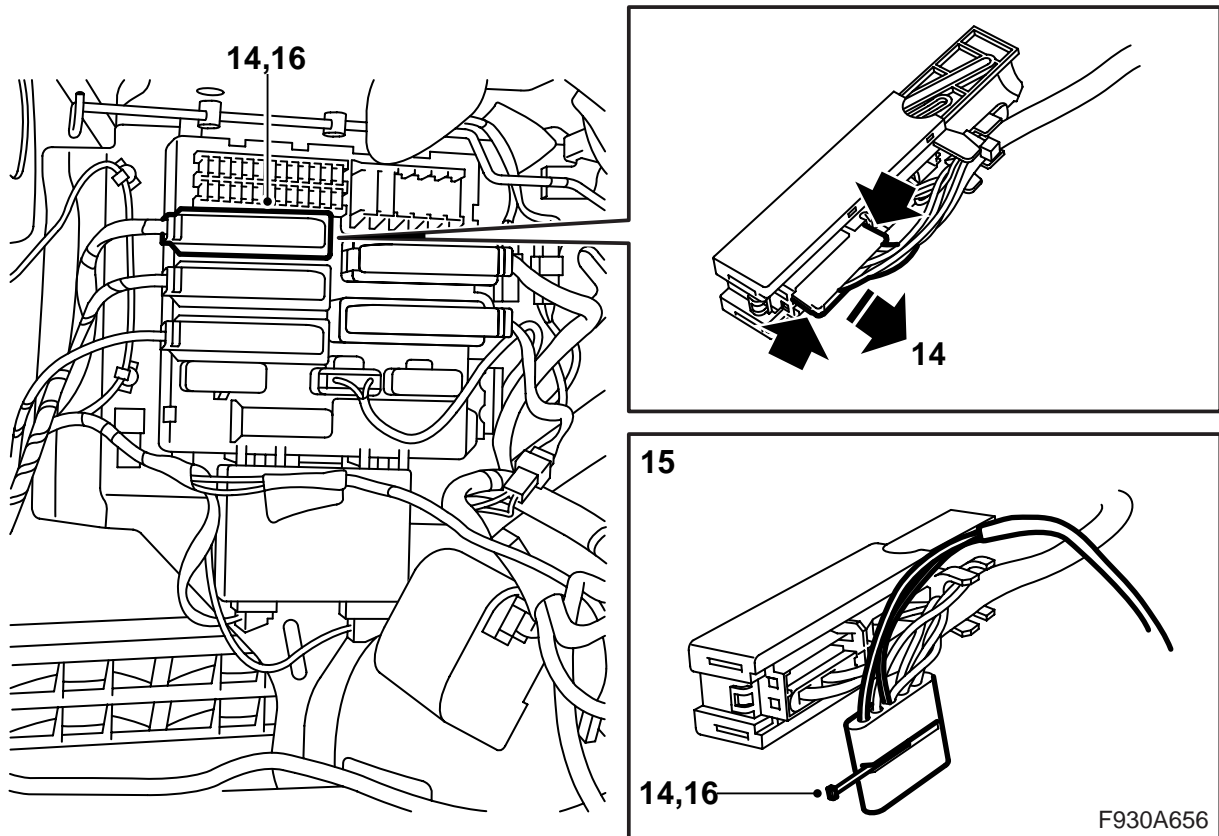
- 6 ถอดพรมบนพื้นช่องเก็บสัมภาระและถอดขอบกัน-
ถลอกของช่องเก็บสัมภาระ
- 7 ถอดตัวกันขอบกันถลอกด้านข้างด้านซ้าย
- 8 ถอดตัวหนีบของขอบแต่งข้างด้านซ้าย และพับ
ขอบแต่งไปข้างๆ ปลดขอสายรัดบนด้านหลังของ
ขอบแต่งข้าง (รถบางคัน) และถอดขั้วต่อจากไฟ-
ส่องสว่างห้องเก็บสัมภาระ ถอดขอบแต่งข้าง



- 9 ถอดกลุ่มไฟท้าย
- 10 **M04-07:** ถอดสลักเกลียวของเปลือกกันชนที่วางอยู่ใต้ไฟถอยหลัง
- 11 **M08:** วางไขควงในรูเพื่อให้เข้าใต้ตัวล็อกของเปลือกกันชน งดไขควงขึ้นเพื่อปลดตัวล็อก
- 12 ถอดเปลือกกันชนโดยดึงขึ้นด้านข้างออกก่อน และจากนั้นดึงเปลือกกันชนไปด้านหลัง

สำคัญ

วางกันชนบนพื้นสะอาดและนุ่ม

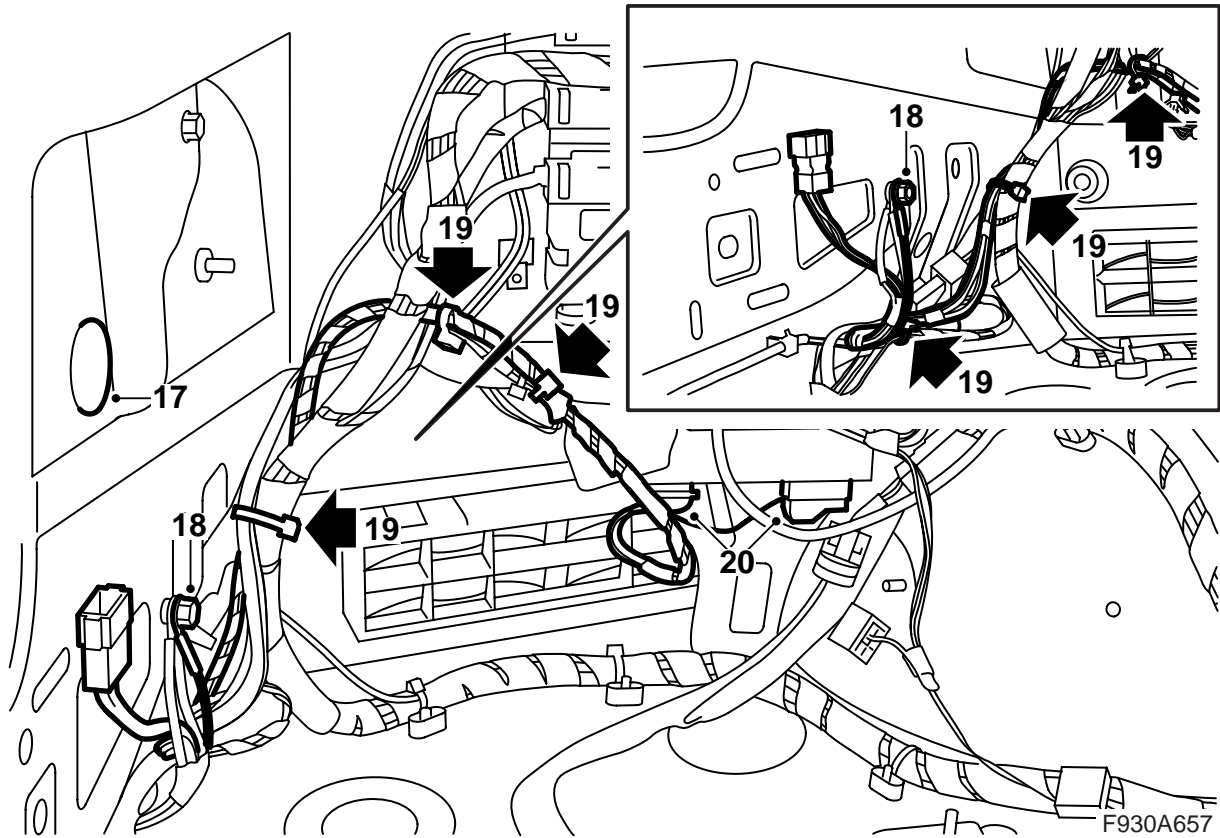


- 13 ถอดคอนโซลสำหรับติดตั้งอุปกรณ์ เช่น เครื่องเปลี่ยนแผ่นซีดี ออก ถ้ามี ถอดการต่อเชื่อมสำหรับอุปกรณ์ใดๆ ในคอนโซล

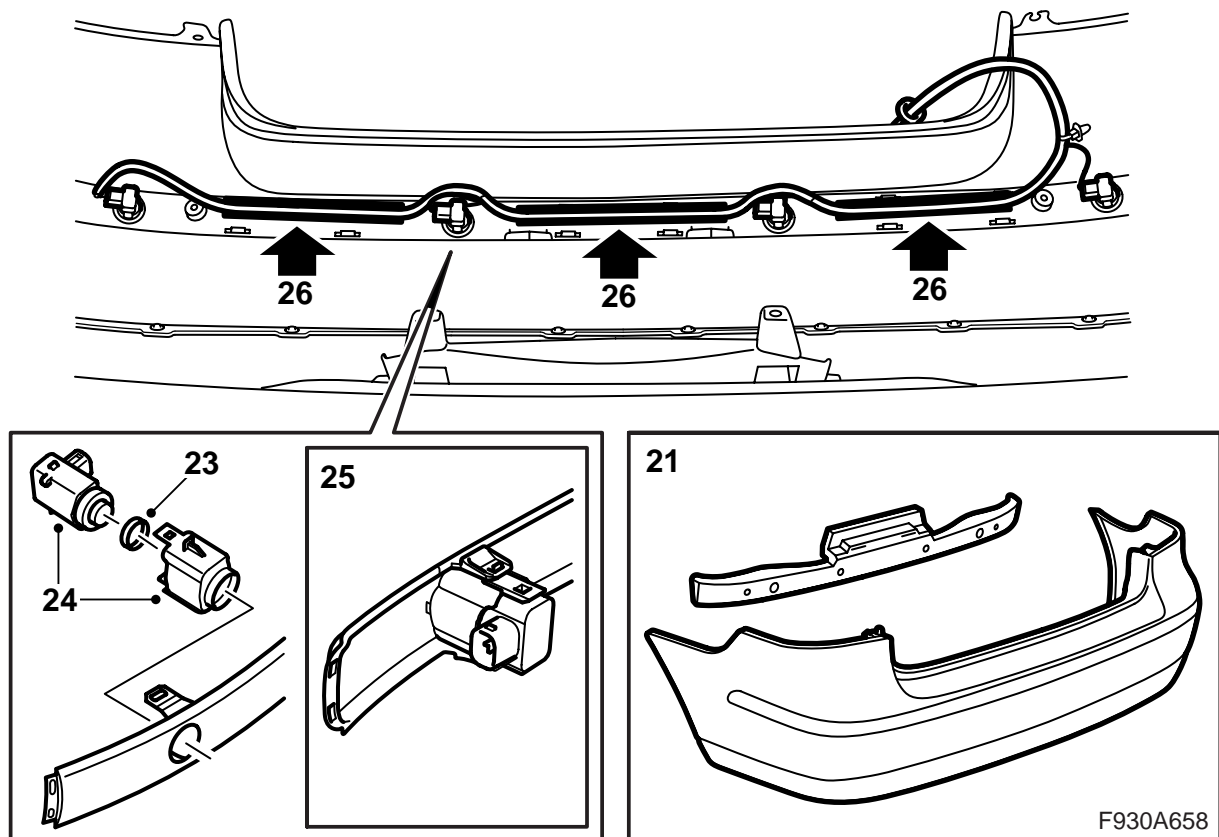
⚠ คำเตือน

แสงสีแดงที่มองเห็นได้เป็นเลเซอร์ระดับ 1
 อย่ามองตรงไปไฟเบอร์ออปติกหรือขั้วต่อสายของ
 ชุดควบคุมในระยะใกล้ อาจทำให้เกิดความเสียหาย
 แก่นัยน์ตาได้ถ้าระยะระหว่างตาและแหล่งแสงน้อย
 กว่า 20 มม.

- 14 ถอดขั้วต่อสายสำหรับขायไฟด้านหลัง (น้ำเงิน) จาก
 ก่องจ่ายไฟ แยกขั้วต่อสาย A1 จากขั้วต่อสาย
 สีน้ำเงิน ถอดลิ้นกออก
- 15 ติดตั้งสายไฟมัดรวมของชุด ต่อสายเคเบิลสีแดงกับ
 ขั้วต่อสาย A1 ในตำแหน่ง 1 ต่อสายเคเบิลสีเขียว
 กับขั้วต่อสาย A1 ในตำแหน่ง 4
- 16 ใส่ตัวล็อก ต่อเชื่อมขั้วต่อสาย A1 กับขั้วต่อสีน้ำเงิน



- 17 ถอดปลั๊กยางใต้กลุ่มไฟท้ายด้านซ้ายออก
- 18 ติดตั้งสายดิน
- 19 วางสายไฟมัดรวมอันใหม่
และยึดสายไฟมัดรวมด้วยเข็มขัดรัดสาย
- 20 ต่อเชื่อมชุดควบคุมและติดตั้งในร่องบนกล่องจ่ายไฟด้านหลัง



21 ถอดตัวรองในเปลือกกันชน

22 **M04-07:** ใส่ขอบตกแต่งของเปลือกกันชนโดยใช้แถบบังคับ และกดหุ้มให้แน่นโดยเริ่มที่ตรงกลาง และจากนั้นทำต่อทางด้านข้าง

23 **M04-07:** ติดซีลต่างๆ บนตัวตรวจจับ

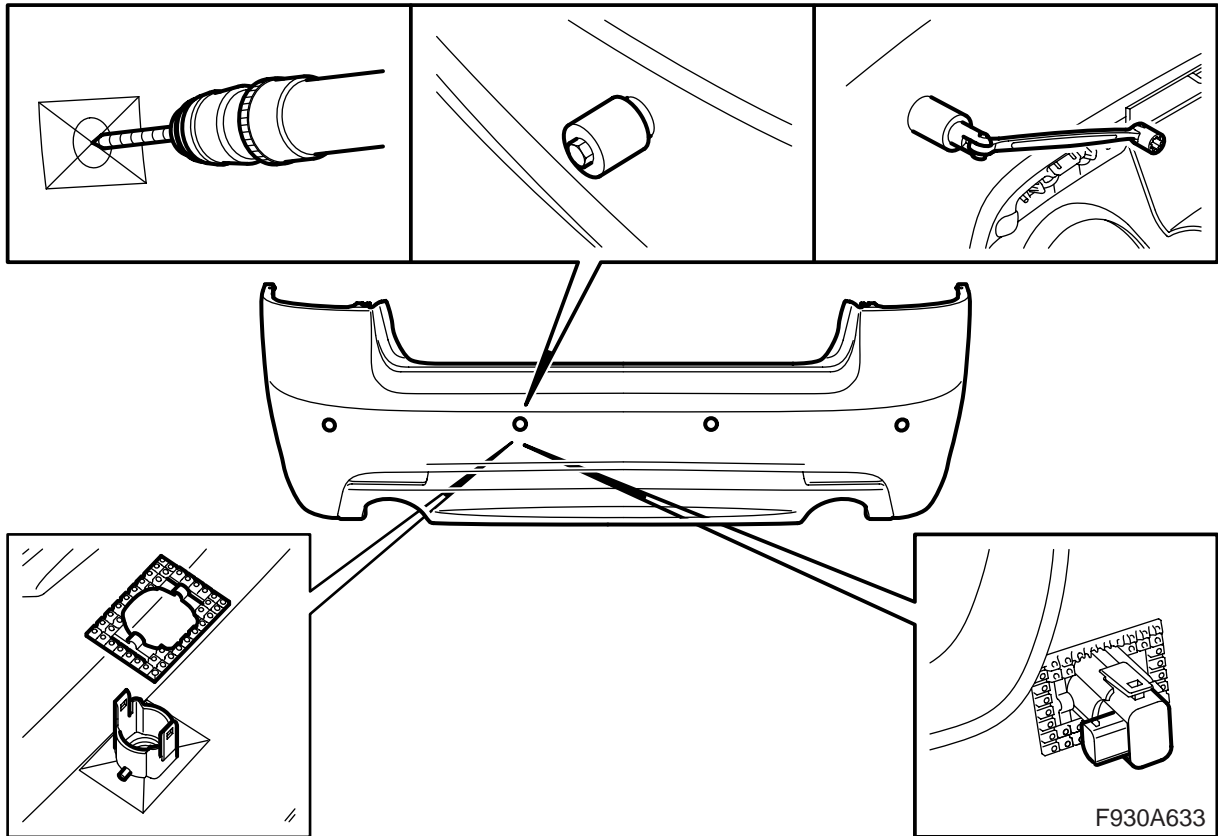
24 **M04-07:** ติดตั้งตัวตรวจจับระยะและที่ยึดเข้าด้วยกัน

25 **M04-07:** ติดตั้งตัวตรวจจับระยะในที่ยึดของขอบตกแต่ง

สำคัญ

ขั้วต่อสายของตัวตรวจจับระยะควรจะใช้ไปทางด้านขวาของรถยนต์

26 **M04-07:** ติดตั้งสายไฟมัดรวมของตัวตรวจจับต่างๆ ในร่องเปลือกกันชน

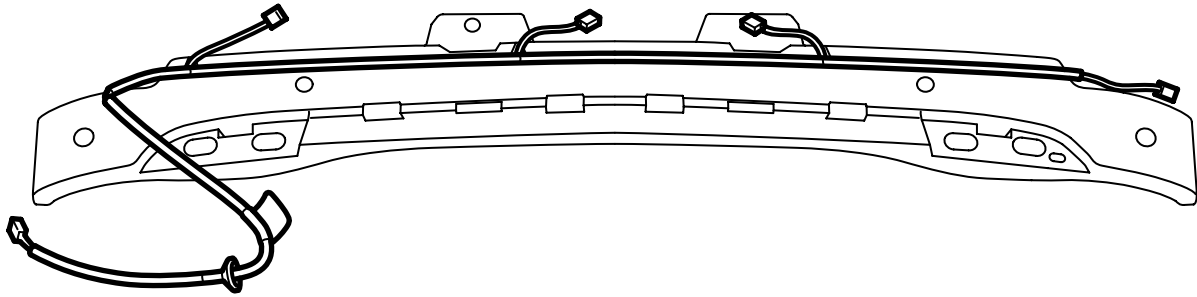


- 27 **M08:** เจาะรูขนาด 8 มม. (จากด้านในของเปลือกกันชน) ที่ตรงกลางของแต่ละเครื่องหมาย (4 ที่) วางเครื่องตอกรูจากด้านนอกของกันชน ยึดไว้ทางด้านนอก พร้อมกันนั้นขันเป็นเกลียวให้แน่นจากด้านใน จนกระทั่งเครื่องตอกรูถูกกดเข้าไปทะลุเปลือกกันชนทั้งอัน ทำซ้ำการตอกรูในรูทั้งสี่ ติดเทปและที่ยึดของตัวตรวจจับต่างๆ ตามเครื่องหมายในเปลือกกันชน

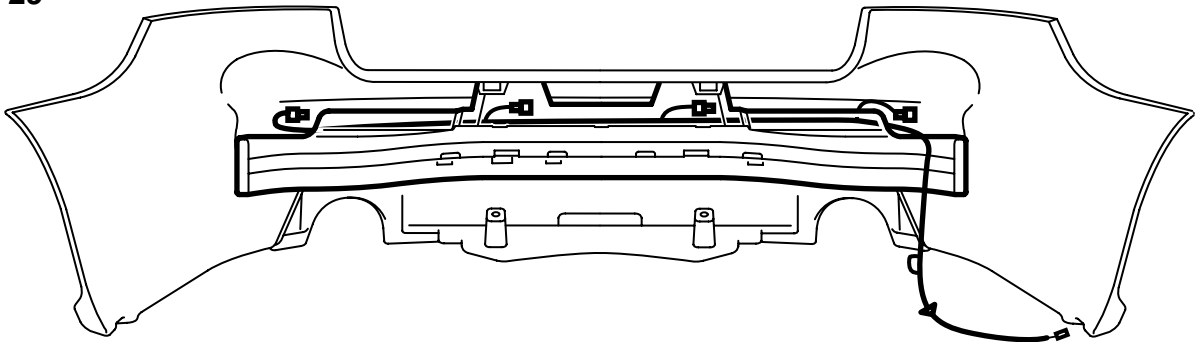
สำคัญ

ขั้วต่อสายของตัวตรวจจับระยะควรจะชี้ไปทางด้านขวาของรถยนต์

28



29



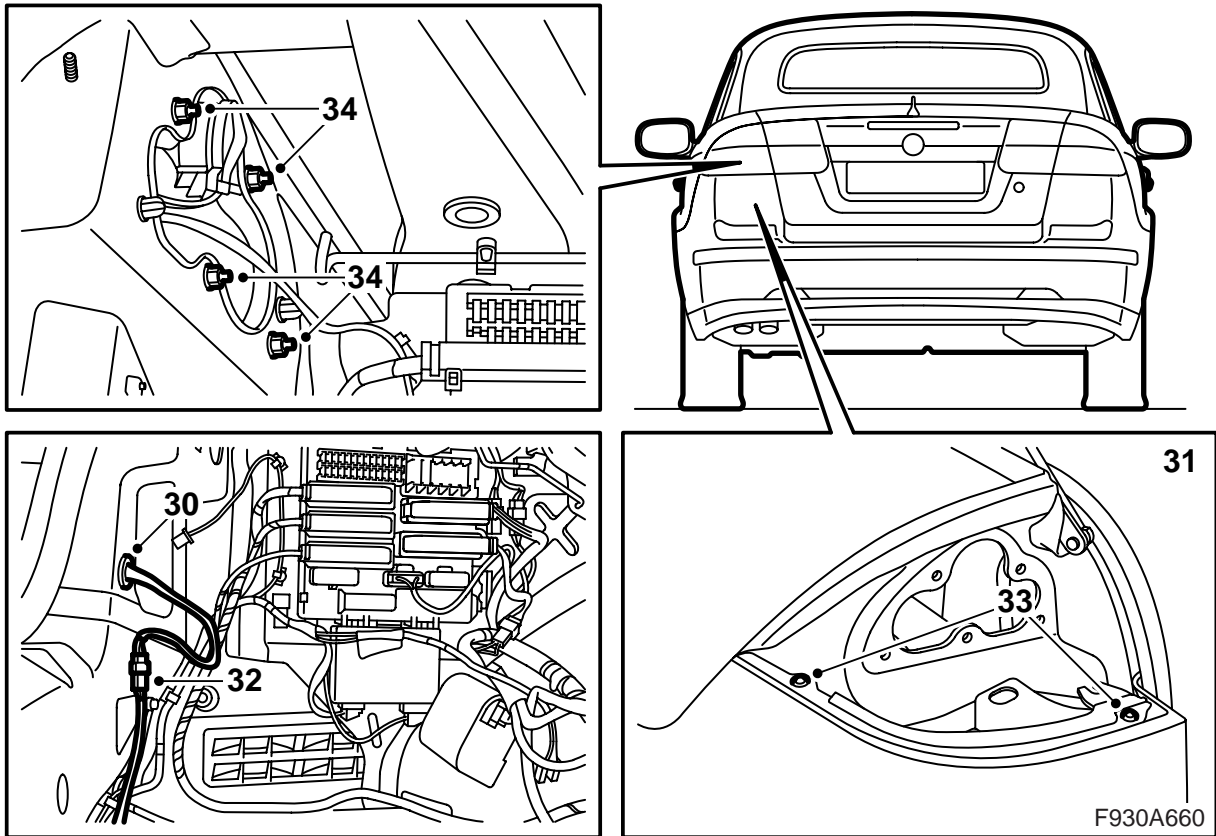
F930A659

28 **M08:** วางสายไฟมัดรวมในตัวรองรับของเปลือก
กันชน

⚠ คำเตือน

ตรวจสอบว่าสายไฟมัดรวมไม่ถูกหนีบ การใส่
ที่ไม่ถูกต้องอาจทำให้สายไฟมัดรวมเสียหายและทำ
ให้เกิดวงจรลัด/ไฟไหม้

29 ใส่ตัวรองในเปลือกกันชน

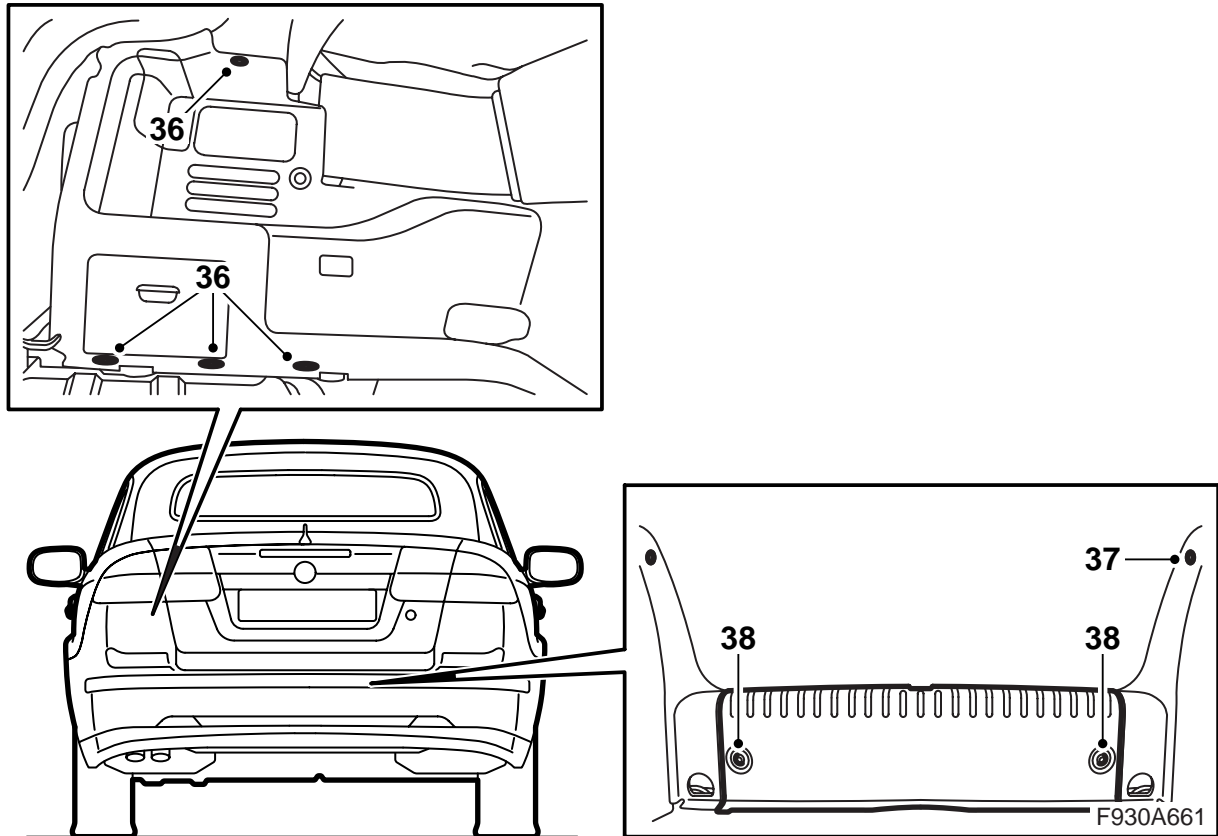


- 30 ยกเปลือกกันชนขึ้นและร้อยสายไฟมัดรวมผ่านรูใต้กลุ่มไฟท้ายด้านซ้าย ใส่แหวนรอง
- 31 ใส่แถบสองแถบของเปลือกกันชนใต้ที่ยึดและมุมด้านนอกระหว่างเส้นโค้งล้อและที่ยึดที่บังโคลนล้อรถ กดเปลือกกันชนเข้าที่

⚠ คำเตือน

ตรวจสอบว่าสายไฟมัดรวมไม่ถูกหนีบ การใส่ที่ไม่ถูกต้องอาจทำให้สายไฟมัดรวมเสียหายและทำให้เกิดวงจรลัด/ไฟไหม้

- 32 ต่อเชื่อมสายไฟมัดรวมของกันชนกับสายไฟมัดรวมของชุด ใส่ขั้วต่อสายในรูข้างกลุ่มไฟท้ายด้านซ้าย ยึดสายไฟมัดรวมสำหรับตัวตรวจจับระยะโดยใช้เข็มขัดรัดสายไฟ
- 33 **M04-07**: ติดตั้งสลักเกลียวของเปลือกกันชนที่วางอยู่ใต้ไฟถอยหลัง
- 34 ติดตั้งและต่อเชื่อมกลุ่มไฟท้ายรถ ตรวจสอบการใส่กับขอบยึดฝากระโปรงท้ายรถ

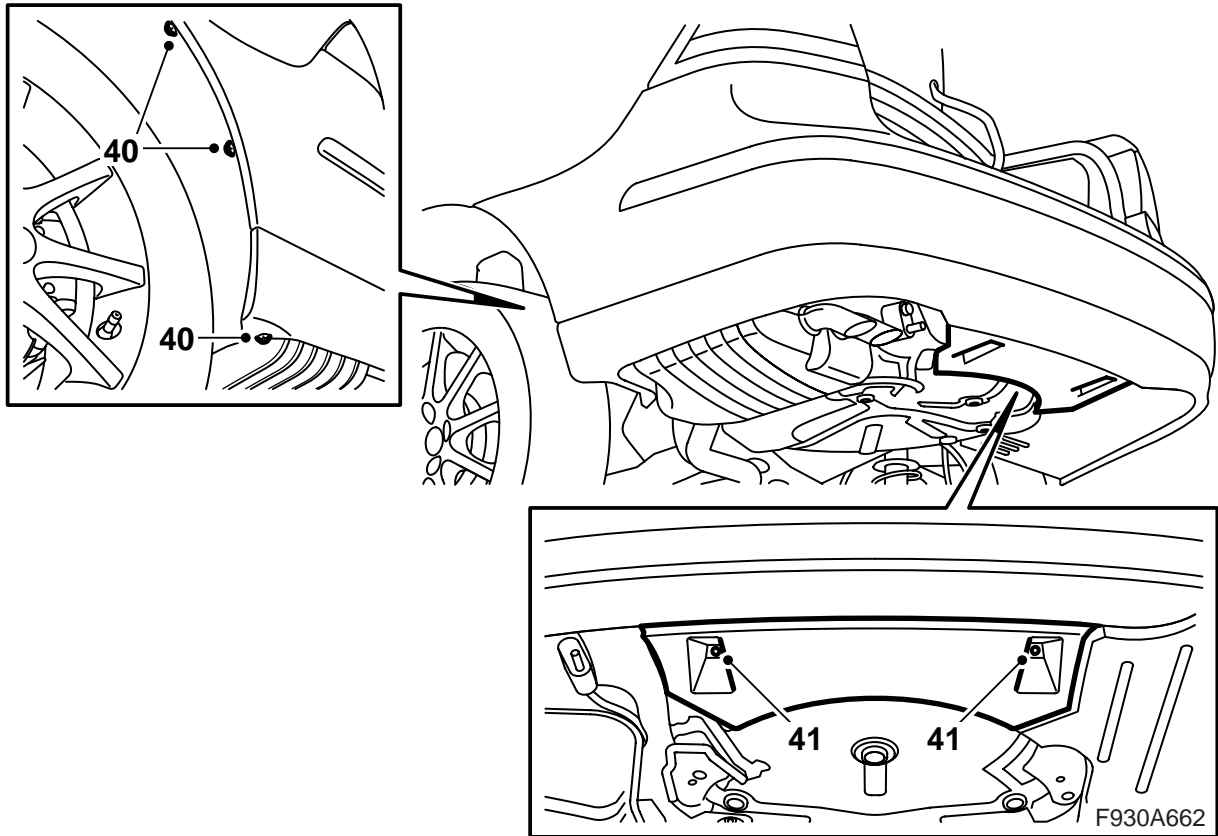


- 35 ติดตั้งคอนโซลที่จะติดตั้งอุปกรณ์ เช่น เครื่องเปลี่ยนแผ่นซีดี/แอมพลิฟายเออร์ เป็นต้น ถ้ามีต่อเชื่อมอุปกรณ์ใดๆ ในคอนโซล

⚠ คำเตือน

รถบางคัน: แสงสีแดงที่มองเห็นได้เป็นเลเซอร์ระดับ 1 อย่างมองตรงไปในไฟเบอร์ออปติกหรือขั้วต่อสายของชุดควบคุมในระยะใกล้ อาจทำให้เกิดความเสียหายแก่นัยน์ตาได้ถ้าระยะระหว่างตาและแหล่งแสงน้อยกว่า 20 มม.

- 36 ใส่ขอบแต่งข้างด้านซ้าย ต่อเชื่อมไฟส่องสว่างห้องเก็บสัมภาระ และใส่ขอสายรัดที่มี ติดตัวหนีบ
- 37 ใส่ตัวกันขอบกันถลอกด้านข้าง
- 38 ใส่ตัวกันขอบกันถลอกและวางพรมบนพื้นช่องเก็บสัมภาระ



39 ยกถยนต์ขึ้น

40 ใส่สลักเกลียวของกันชนที่บังโคลนล้อรถ

41 ใส่เบาะเกี้ยวสองตัวที่ยึดแผงดักอากาศของกันชน
หลังกับตัวถัง

42 ลดรถยนต์ลง

43 ปิดฝากระโปรงท้ายรถ

44 ตรวจสอบการใส่กันชน ปรับถ้าจำเป็น

45 ต่อเชื่อมเครื่องมือวินิจฉัยข้อบกพร่อง เลือกรุ่นรถ-
ยนต์และรุ่นปี เลือก "ทั้งหมด" เลือก "เพิ่ม/ลบ" เลือก
อุปกรณ์เสริมและเลือก "เพิ่ม"

หมายเหตุ

เครื่องมือวินิจฉัยข้อบกพร่องอาจจำเป็นต้อง

เรียกรหัสนิรภัยใน TIS ข้อมูลเกี่ยวกับสิ่งที่จะทำ

จะแสดงบนจอเครื่องมือวินิจฉัยข้อบกพร่อง

46 โดยให้กุญแจสตาร์ทในตำแหน่ง ON และเลือกเกียร์
ถอยหลัง ตรวจสอบว่าระบบเตือนวัตถุด้านหลังโดย
ใช้สัญญาณเสียง เสียงแรกจะถูกให้ออกมาเมื่อวัตถุ
อยู่ที่ระยะประมาณ 1.8 เมตร จากนั้นสัญญาณจะมี
ความถี่ที่ 2 เสียงต่อวินาที แต่ความถี่ของสัญญาณ
จะเพิ่มขึ้นเมื่อวัตถุเข้าใกล้รถยนต์มากขึ้นและมีการ
เปลี่ยนแปลงดังนี้:

- 1.8 - 1.3 ม.: 2 เสียง/วินาที
- 1.3 - 0.9 ม.: 3 เสียง/วินาที
- 0.9 - 0.3 ม.: จาก 5 ถึง 12 เสียง/วินาทีในขั้นถี่
- 0.3 ม.: เสียงต่อเนื่อง