

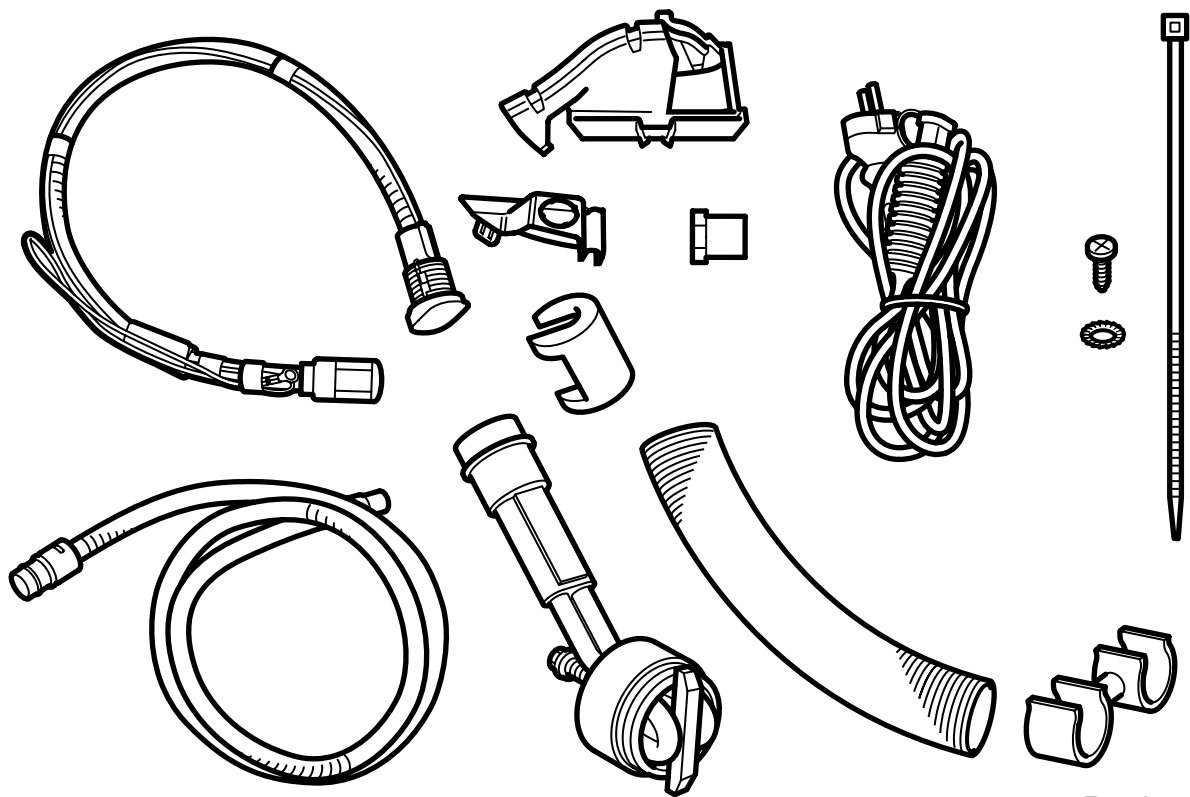


MONTERINGSANVISNING · INSTALLATION INSTRUCTIONS  
MONTAGEANLEITUNG · INSTRUCTIONS DE MONTAGE

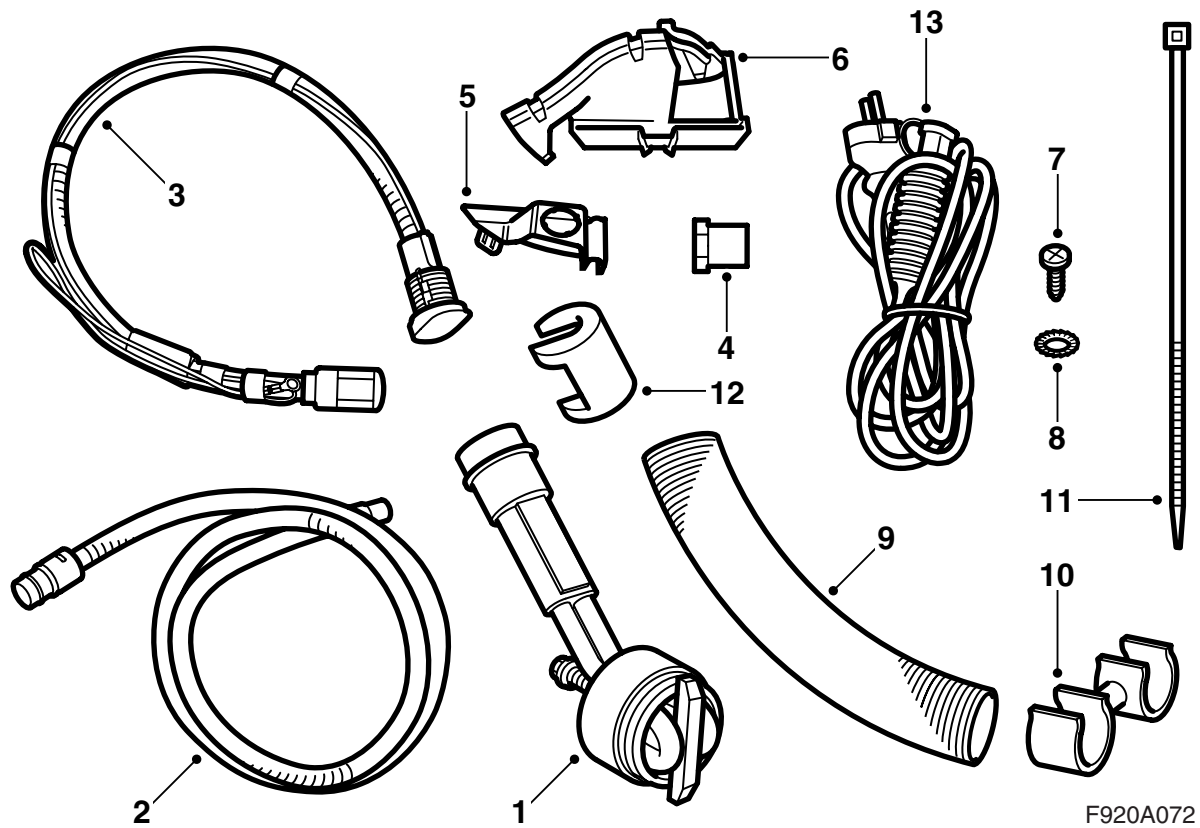
### Saab 9-3 Z18XE M08-

เครื่องทำความร้อนเสื่อสูบ

Accessories Part No.	Group	Date	Instruction Part No.	Replaces
32 026 188		Oct 07	32 026 196	

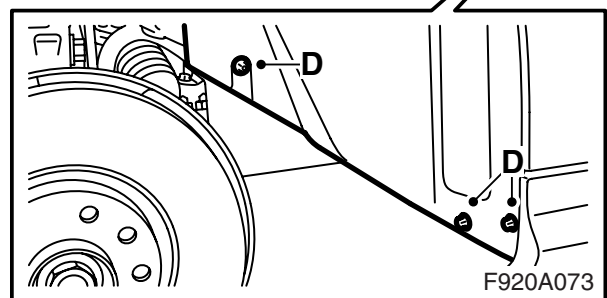
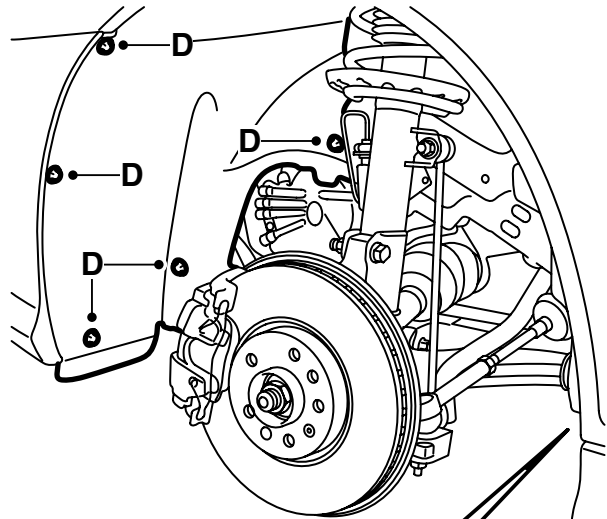
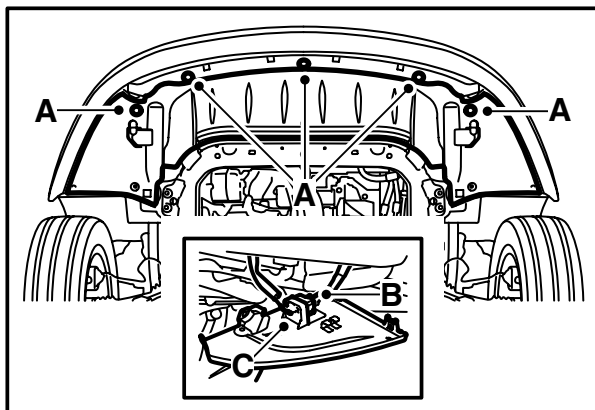
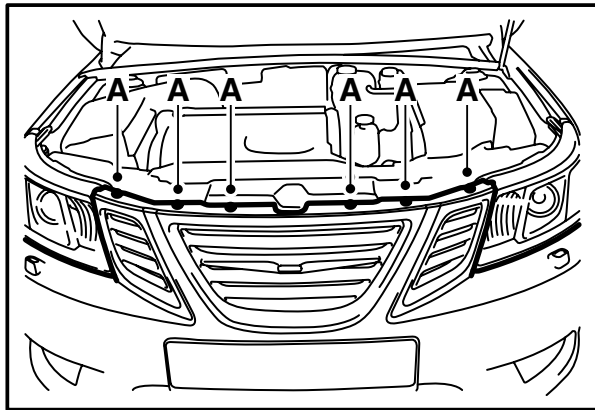


F920A071



F920A072

- 1 ตัวทำความร้อน
- 2 สายเคเบิลนำเข้า, ตัวขยาย
- 3 สายเคเบิลนำเข้าพร้อม สายดิน
- 4 แป้นกาวพลาสติก
- 5 แขนยึดด้านนอก
- 6 แขนยึดภายใน
- 7 สกรู
- 8 แหวนรองหยัก
- 9 ตัวกันความร้อน
- 10 ตัวหนีบ (ไม่ใช่)
- 11 สายรัด
- 12 ตัวหนีบล็อก (x2)
- 13 สายเคเบิลต่อเชื่อม



1 เอาฝาถึงน้ำหล่อเย็นสำรองออก

### ⚠ คำเตือน

ระบบหล่อเย็นอยู่ภายใต้สภาวะความดันเกิน น้ำหล่อเย็นที่ร้อนและไอน้ำอาจจะรั่วไหลออกมาได้

- ดังนั้นเปิดฝาดังกล่าวอย่างช้าๆ เพื่อปล่อยความดันเกินออก

- หากไม่ระมัดระวัง อาจทำให้เกิดการบาดเจ็บที่ตาและแผลไหม้ได้

2 ถอดสกรูตัวบนของกันชน (A)

3 ยกรถยนต์ขึ้น

4 ถอดสกรูตัวล่างของกันชน (A) ปลดขั้วต่อสายของกันชน (B) และถอดออกจากแขนยึด (C) บนตัวกันสปรอยเลอร์

รถยนต์ที่มีตัวทำความสะอาดไฟหน้า: ปลดขั้วต่อจากตัวกันสปรอยเลอร์

5 วางภาชนะรองรับของเหลวใต้เครื่องยนต์ เปิดปลั๊กถ่ายบนกันปั้มน้ำหล่อเย็นและระบายน้ำหล่อเย็นออก

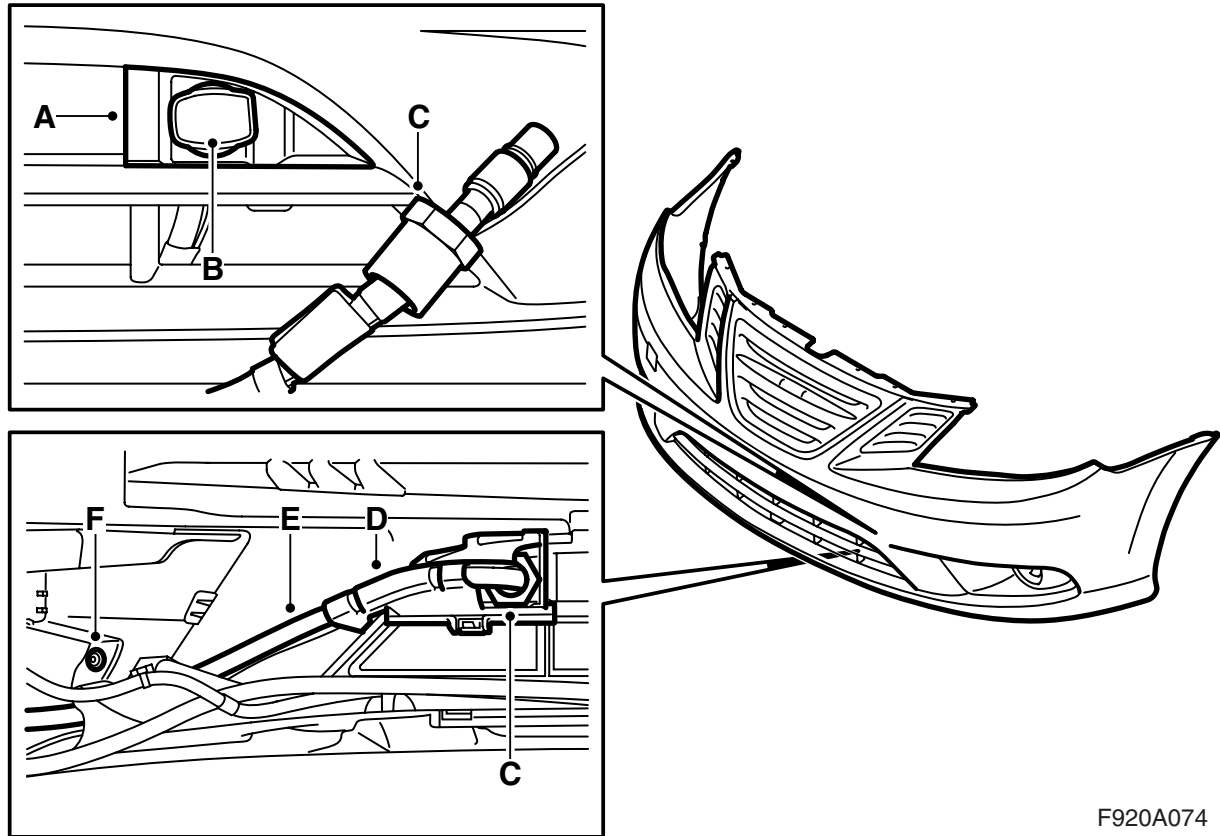
### ⚠ คำเตือน

ถ้าเครื่องยนต์อุ่น ให้ระวังเนื่องจากน้ำหล่อเย็นที่ร้อน และนอกจากนี้อาจมีความเสี่ยงต่อการถูกไหม้ที่ท่อรวมไอเสีย

6 ถอดล้อหน้าด้านซ้าย

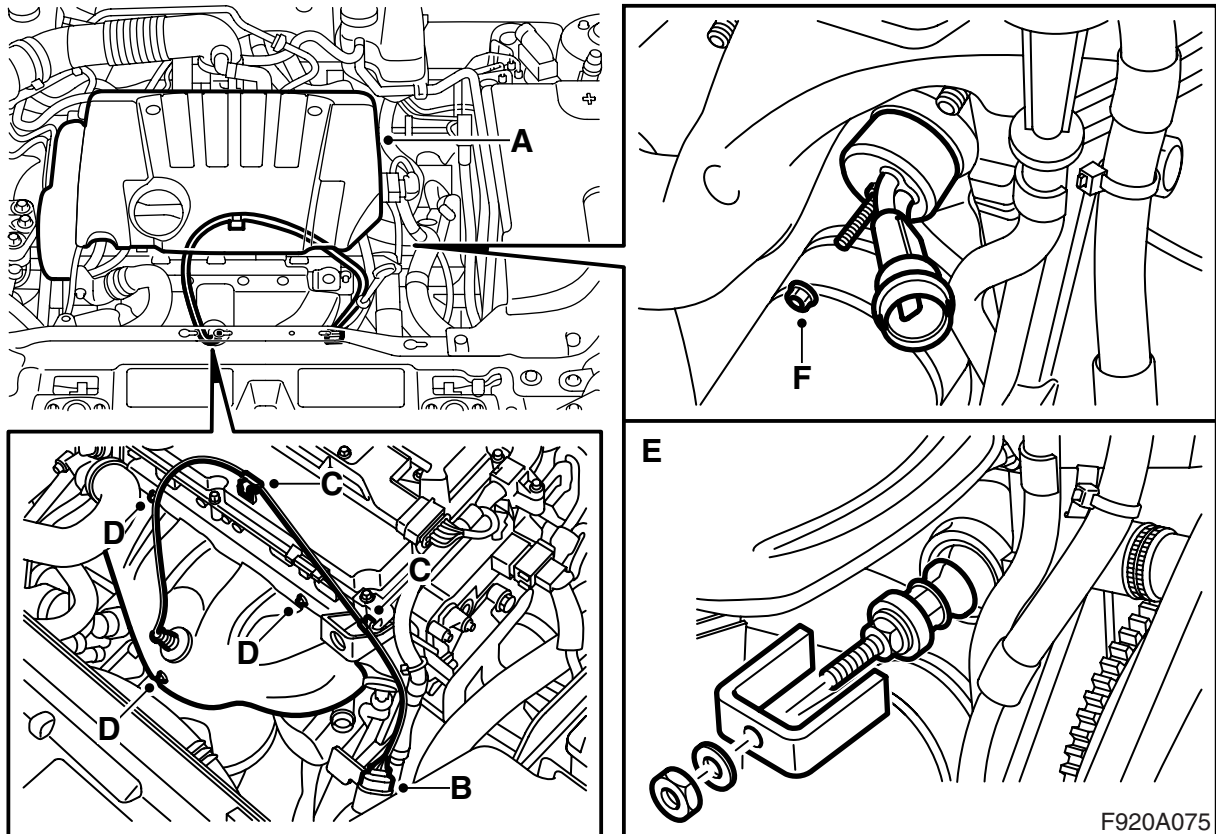
7 ถอดคาบรองล้อด้านหน้าซ้าย (D)

8 ถอดเปลือกกันชน



F920A074

- 9 ติดตั้งคอนโซล (A) กับกันชน คอนโซลจะต้องลั่นเข้าให้แน่น
- 10 วางสายเคเบิลนำเข้า (B) ผ่านคอนโซล และใส่แป้นเกลียว (C)
- 11 หันกันชน
- 12 ใส่คอนโซลด้านใน (D) ดูว่าเข้าล็อก วางสายเคเบิลนำเข้า (E) ในคอนโซล
- 13 ขันแป้นเกลียว (C) ด้วยมือ
- 14 ลดสกรู (F) ของไฟตัดหมอก วางสายเคเบิลนำเข้า (E) ใส่ขันยึดของไฟตัดหมอก ใส่สกรู (F) อีกครั้ง
- 15 วางรถยนต์ลงบนพื้น



16 ถอดฝาครอบเครื่องยนต์ (A)

17 ปลดขั้วต่อสายของตัวตรวจจับออกซิเจน (B) และ ปลดขอสายไฟมัดรวมของตัวตรวจจับออกซิเจน ออกจากตัวหนีบ (C)

18 ถอดเปลือกกันความร้อนของท่อรวมไอเสีย (D)

19 ถอดปลั๊กตัวไล่ฝ้า (E) โดยใช้เครื่องมือ

260 147 020 ใช้ ตัวอย่างเช่น ปลอกที่ยาว 17 มม. ทำความสะอาดพื้นผิวการซีลบนเสื่อสูบ

20 ทาวาสลีนปราศจากกรด หมายเลขสินค้า

30 06 665 หรือที่คล้ายกันบนแหวนรูปโอของเครื่อง ทำความร้อนเสื่อสูบ

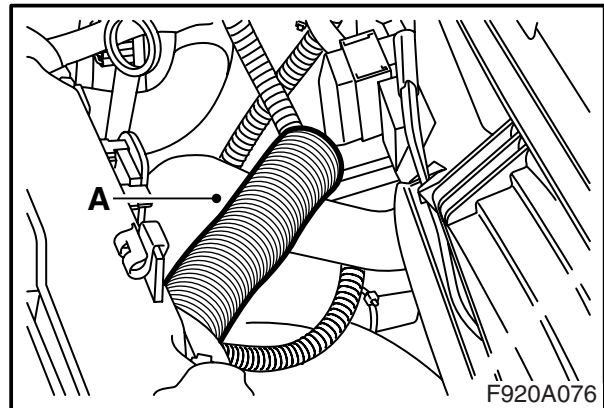
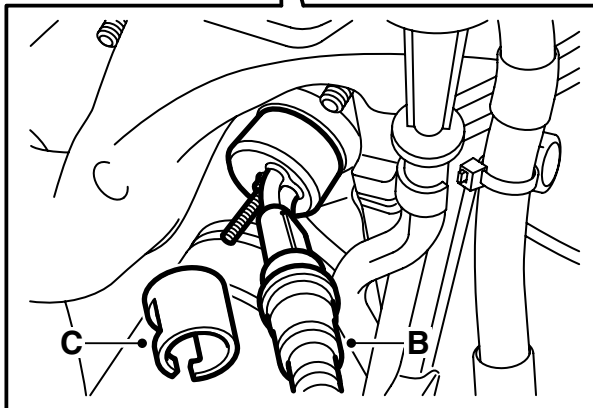
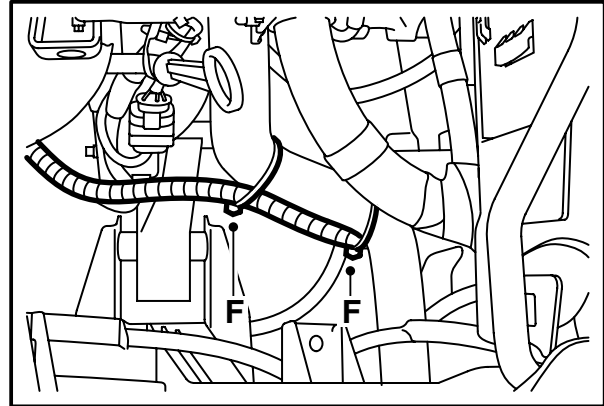
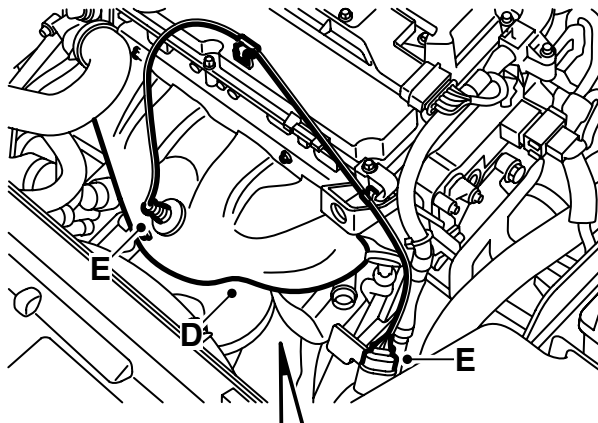
21 จัดตำแหน่งเครื่องมือจับรูปตัวทีบนเครื่องทำความร้อนเสื่อสูบให้วางอยู่ระหว่างขดลวดความร้อนทั้งสอง ใส่เครื่องทำความร้อนเข้าไปในเสื่อสูบและ ติดตั้งโดยให้การต่อเชื่อมไฟฟ้าตั้งอยู่ระหว่างท่อรวมไอเสียและก้านวัดน้ำมัน

22 ใส่แป้นเกลียว (F)

ค่าแรงบิดที่กำหนดในการขัน: 3.5 นิวตันเมตร (2.5 ปอนด์ฟุต)

### สำคัญ

ระยะระหว่างเครื่องทำความร้อนเสื่อสูบและ ก้านวัดน้ำมันจะต้องเท่ากับประมาณ 10 มม.



23 ใส่ตัวกันความร้อนบนสายเคเบิล (A)

24 ทาวาสลีนปราศจากกรด หมายเลขสินค้า  
30 15 286 หรือที่คล้ายกันบนแหวนรูปโอของสาย  
เคเบิลนำเข้าและต่อเชื่อมสายเคเบิล (B) กับเครื่อง  
ทำความร้อนเสื่อสูบ

29 ยึดสายเคเบิลนำเข้าด้วยเข็มขัดรัดสายไฟ (F) วาง  
สายไฟตามส่วนโค้งงอที่นุ่มเพื่อให้สามารถดัดกลืน  
การเคลื่อนไหวของเครื่องยนต์ได้

### ⚠ คำเตือน

เป็นสิ่งสำคัญที่จะต้องหล่อลื่นแหวนรูปโอของ  
สายเคเบิลนำเข้าก่อนการต่อเชื่อมและได้กวดการต่อ  
เชื่อมทั้งหมดเข้าด้วยกันอย่างถูกต้อง การสัมผัสที่ไม่ดี  
อาจทำให้เกิดความร้อนจัดและไฟไหม้

### ⚠ คำเตือน

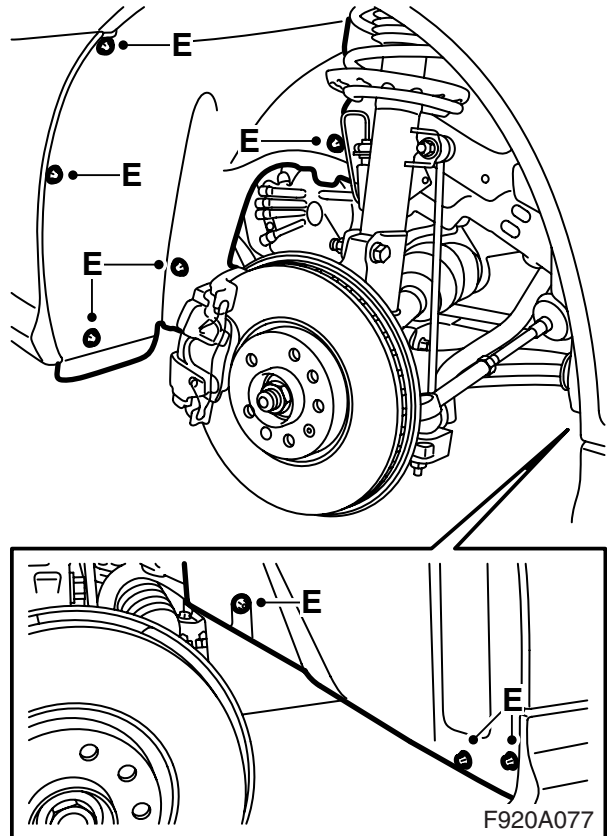
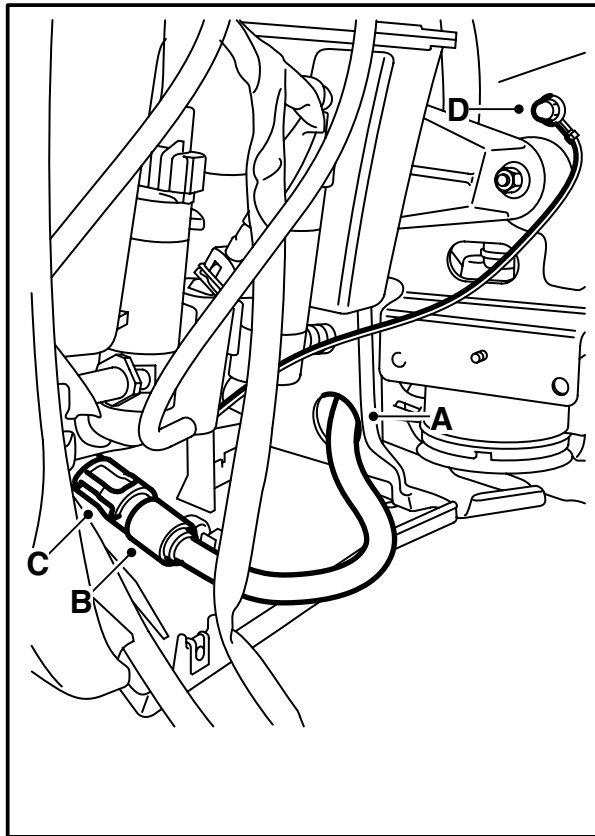
ดูว่าเคเบิลไม่ถูกับขอบคมหรือพื้นผิวร้อนใดๆ  
ความเสียหายที่เกิดจากการครูดและการละลายอาจ  
ทำให้เกิดวงจรลัดหรือแม้แต่ไฟไหม้

25 ดัดตัวหนีบล็อค (C) เหนือตัวเชื่อม จะได้ยินเสียง  
คลิกเมื่อติดถูกต้อง

26 ยึดตัวกันความร้อน (A) เหนือการเชื่อมต่อไฟ และ  
หนีบเข้าที่ปลายของตัวกันความร้อนด้านบน

27 ใส่เปลือกกันความร้อนของท่อรวมไอเสีย (D)

28 วางสายไฟมัดรวมของตัวตรวจจับออกซิเจนในตัว-  
หนีบและต่อเชื่อมขั้วต่อสาย (E) ติดตั้งขั้วต่อสายบน  
แขนยึด (E)



- 30 ยกรถยนต์ขึ้น
- 31 ใส่สายเคเบิลนำเข้าผ่านรู (A)
- 32 ติดตั้งเปลือกกันชน ติดตั้งขั้วต่อของกันชนในแขนยึดและต่อเชื่อมขั้วต่อ
- รถยนต์ที่มีตัวทำความสะอาดไฟหน้า: ใส่ท่ออย่างในตัวกันสปอยเลอร์
- 33 ต่อเชื่อมสายเคเบิลต่อเชื่อม (B) กับสายเคเบิลนำเข้า ติดตัวหนีบล็อก (C) เนื่องการต่อเชื่อม จะได้ยินเสียงคลิกเมื่อตัวหนีบล็อกติดตั้งอย่างถูกต้อง วางสายเคเบิลนำเข้าที่เกินในพื้นที่ในกันชน ยึดด้วยสายรัด
- 34 ต่อสายดินในจุดต่อลงดิน (D) ด้วยแป้นเกลียวสลักหัวกลมที่มี
- 35 ติดตั้งกัปรองลื่น (E)
- 36 ติดตั้งล้อหน้าด้านซ้าย
- 37 วางรถยนต์ลงบนพื้น
- 38 รถที่มีตัวทำความสะอาดไฟหน้า: ตรวจสอบการทำงานของตัวทำความสะอาดไฟหน้า

- 39 เติมน้ำหล่อเย็นและใส่ฝาครอบถึงน้ำหล่อเย็นสำรอง ตรวจสอบการรั่วไหลของระบบ
- 40 ใส่ลมระบบด้วยวิธีดังนี้:

### ⚠ คำเตือน

ระบบหล่อเย็นอยู่ภายใต้สภาวะความดันเกิน น้ำหล่อเย็นที่ร้อนและไอน้ำอาจจะรั่วไหลออกมาได้ - ดังนั้นเปิดฝาอย่างช้าๆ เพื่อปล่อยความดันเกินออก - หากไม่ระมัดระวัง อาจทำให้เกิดการบาดเจ็บที่ตาและแผลไหม้ได้

### หมายเหตุ

AC/ACC จะต้องอยู่ในตำแหน่งปิด (OFF)

เติมระบบหล่อเย็นจนถึงระดับสูงสุด (MAX) ปิดฝาครอบของถังน้ำหล่อเย็นสำรอง ติดเครื่องยนต์และอุ่นเครื่องที่ความเร็วเครื่องยนต์ต่างๆ กัน

ตรวจดูว่ามีอาการไหลอย่างต่อเนื่องของน้ำหล่อเย็นจากท่อจากเรือนเทอร์โมสแตทไปยังถังน้ำหล่อเย็นสำรอง

เดินเครื่องยนต์จนกระทั่งเทอร์โมสแตทเปิดขึ้น

เปิดฝาน้ำถึงน้ำหล่อเย็นสำรองอย่างระมัดระวังและ  
เติมจนถึงระดับ MAX อีกครั้ง ปิดฝา ปิดเครื่องยนต์  
และถ้าจำเป็นเติมจนถึงระดับ MAX

### คู่มือการใช้

- สายเคเบิลต่อเชื่อมจะต้องทำจากยางทนน้ำมัน และ  
ได้รับการรับรองสำหรับการใช้กลางแจ้งโดยมีพื้นที่  
อย่างน้อย 3x1.5 มม.<sup>2</sup>
- ให้ต่อเชื่อมระบบเครื่องทำความร้อนกับช่องเสียบลง  
ดินเท่านั้น
- ทำงานกับสายเคเบิลทั้งหมดด้วยความรอบคอบ  
ระวังความเสียหายของสายเคเบิลจากการบีบรัด  
ระหว่างฝากระโปรงหน้ารถและตัวถังรวมทั้งความ  
เสี่ยงต่อการฉีกขาดเนื่องจากแผ่นโลหะคมต่างๆ  
เป็นพิเศษ

#### คำเตือน

ตรวจสอบการต่อเชื่อมสายดินระหว่างชาติน  
ของสายเคเบิลนำเข้า เรือนเครื่องทำความร้อนและ  
ตัวถังอย่างสม่ำเสมอเพื่อป้องกันไฟดูด

- ตรวจสอบการเชื่อมสายเคเบิลโดยดูสภาพความเสี  
หายที่เกิดขึ้นหรืออายุการใช้งานอย่างสม่ำเสมอ  
สายเคเบิลที่ชำรุดจะต้องเปลี่ยนโดยทันที

### หมายเหตุ

การทำงานของเครื่องทำความร้อนอาจเสี  
หายได้ถ้า:

- น้ำหล่อเย็นไม่สะอาด
- ระดับน้ำหล่อเย็นไม่เพียงพอหรือมีอากาศใน  
ระบบ
- น้ำและน้ำมันจับกันเป็นก้อนแข็งในระบบ
- มีการใช้ตัวประสานหม้อน้ำหล่อเย็น