

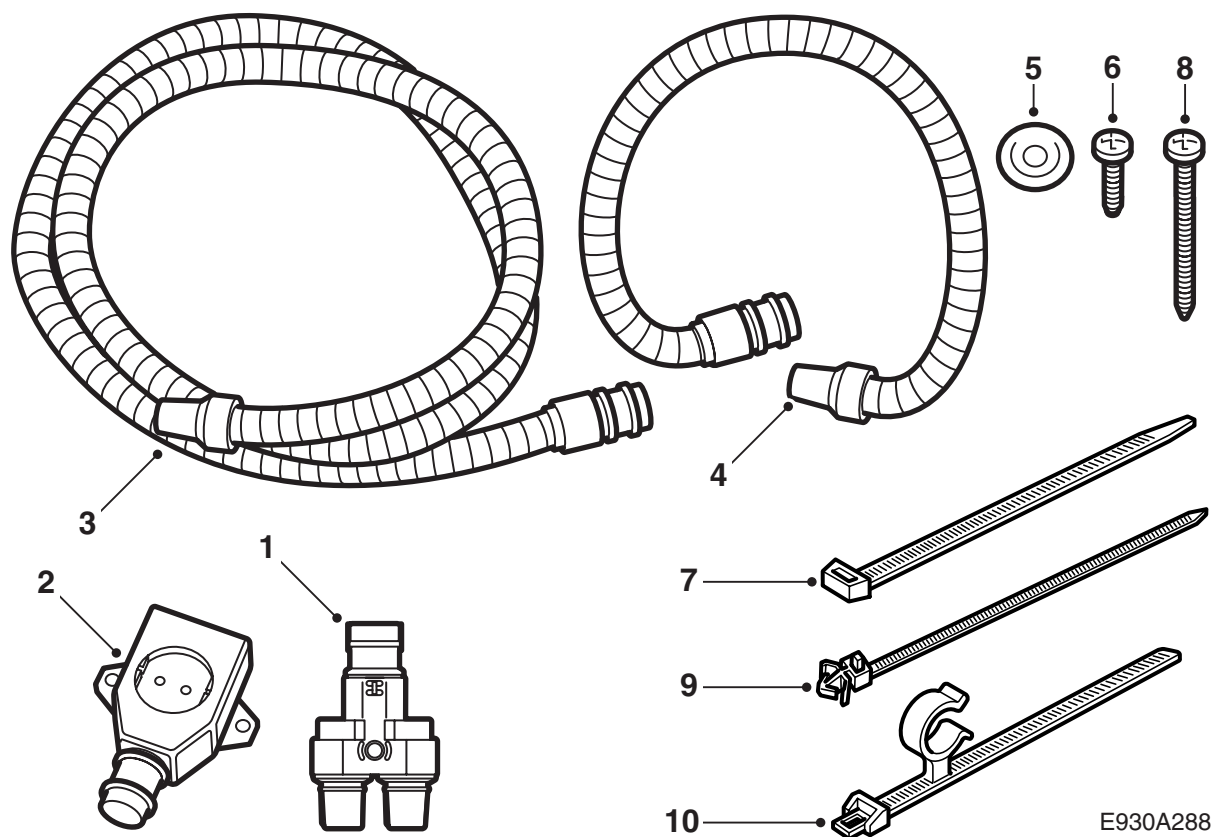


MONTERINGSANVISNING · INSTALLATION INSTRUCTIONS  
MONTAGEANLEITUNG · INSTRUCTIONS DE MONTAGE

## Saab 9-5 D223L

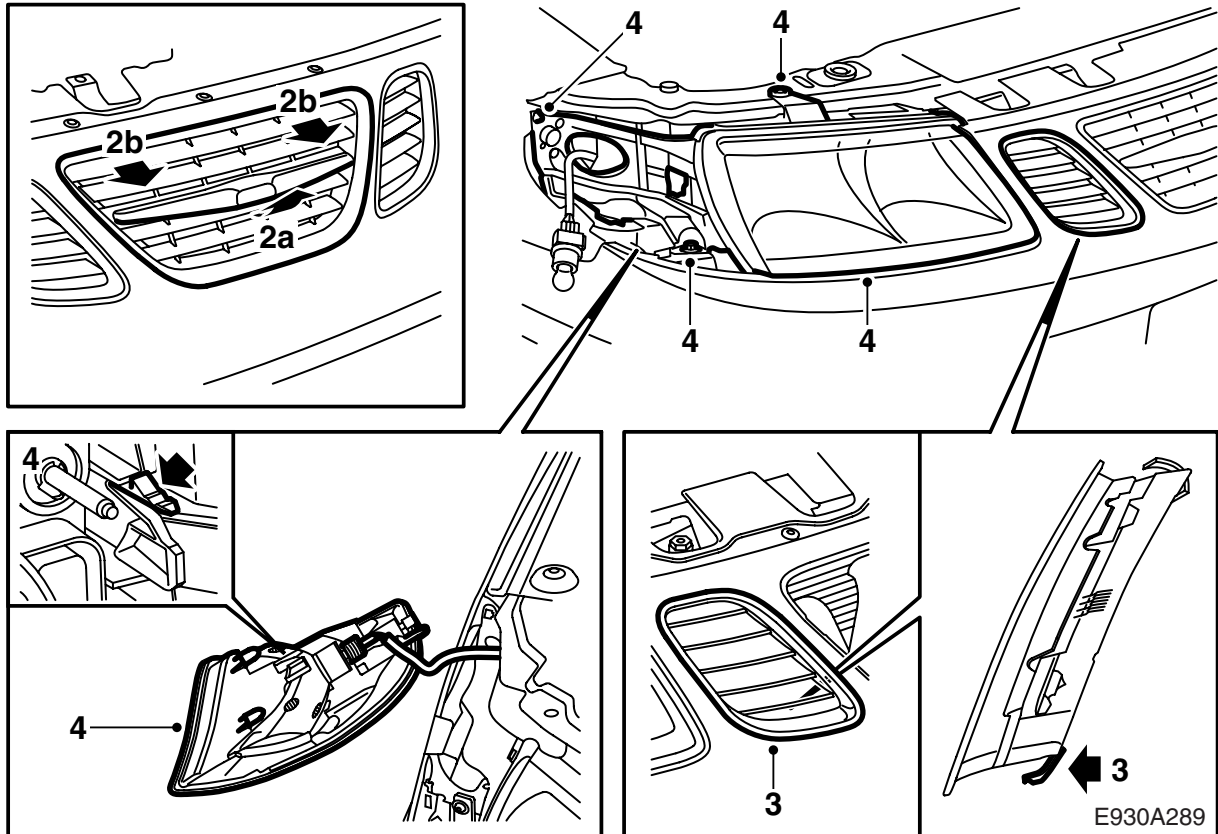
ชุดแยกต่อสายไฟ LHD

Accessories Part No.	Group	Date	Instruction Part No.	Replaces
32 026 602 400 132 270	9:87-41	Nov 07	55 21 125	55 21 125 Mar 02



E930A288

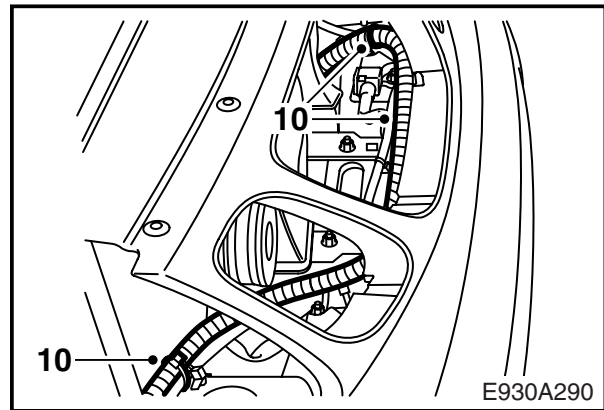
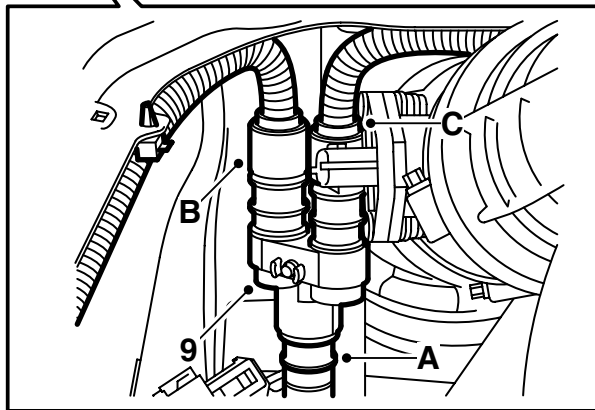
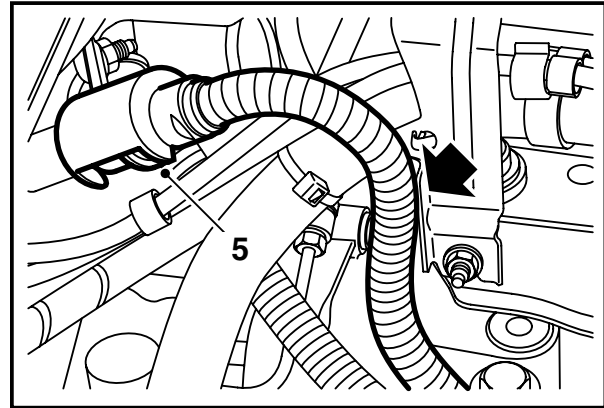
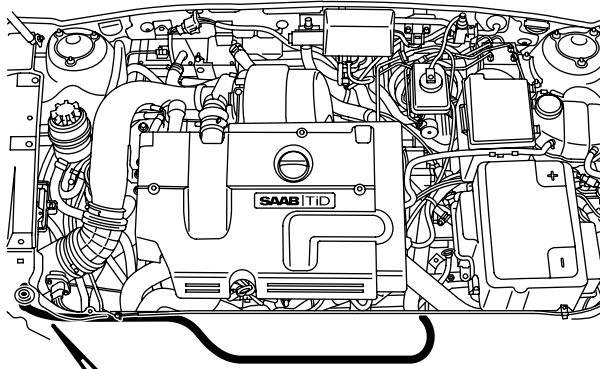
- 1 ขั้วต่อแยก
- 2 ช่องเสียบ 230 โวลต์
- 3 สายเคเบิลเชื่อมต่อ
- 4 สายเคเบิลเชื่อมต่อ
- 5 วงแหวนสายเคเบิล
- 6 สลักเกลียว (x2)
- 7 เข็มขัดรัดสายไฟ (x10)
- 8 สลักเกลียว
- 9 เข็มขัดรัดสายไฟพร้อมตัวหนีบ (x2)
- 10 เข็มขัดรัดสายไฟพร้อมแคลมป์



### ⚠ คำเตือน

เป็นสิ่งสำคัญที่จะต้องหล่อนั้นแหวนรูปโอของสายเคเบิลต่อเชื่อมก่อนการต่อเชื่อมและการต่อเชื่อมทั้งหมดจะต้องกดเข้าด้วยกันแน่น การสัมผัสที่ไม่ดีอาจทำให้เกิดการปล่อยความร้อนและไฟไหม้

- 1 ถ้ายานยนต์มีการติดตั้งวิทยุอื่นที่ไม่ใช่ของแท้จาก Saab ตรวจสอบว่า ลูกค้ำมีรหัสวิทยุไว้ก่อนลงมือทำงาน  
ถอดแบตเตอรี่และถอดวางแบตเตอรี่
- 2 ถอดส่วนกลางของตะแกรงโดย
  - a ยกขึ้นเล็กน้อยเพื่อปลดขอบล่าง
  - b ดึงไปด้านหน้าและด้านล่างเพื่อให้หลุดออกจากตัวหนีบสปริง
- 3 ถอดส่วนข้างจากด้านหลังโดยยกตัวหนีบล่างขึ้นจนตัวหนีบปล่อยออก
- 4 ถอดสัญญาณไฟเลี้ยวและไฟหน้าด้านขวา



5 ถ้ายกยนต์มีตัวทำความร้อนเครื่องยนต์ติดตั้งอยู่: ปลดสายเคเบิลนำเข้าจากตัวทำความร้อนเครื่องยนต์ ดึงกลับไปและสอดขึ้นหน้าหม้อน้ำ

6 สอดสายเคเบิลนำเข้าตามสายไฟมัดรวมเหนือรางกันชนไปยังด้านขวามือของรถยนต์

7 ต่อเชื่อมสายเคเบิลนำเข้ากับขั้วต่อแยก (A), สายเคเบิลเชื่อมต่อยาว 2.0 ม. กับขั้วต่อแยก (B) และสายเคเบิลเชื่อมต่อยาว 1.5 ม. กับขั้วต่อแยก (C) ทำเครื่องหมายตำแหน่งรูโดยใช้ขั้วต่อสายเป็นแบบวัด (11 ซม. จากขอบ)

10 ยึดสายเคเบิลนำเข้าตามสายไฟมัดรวมเหนือรางกันชน

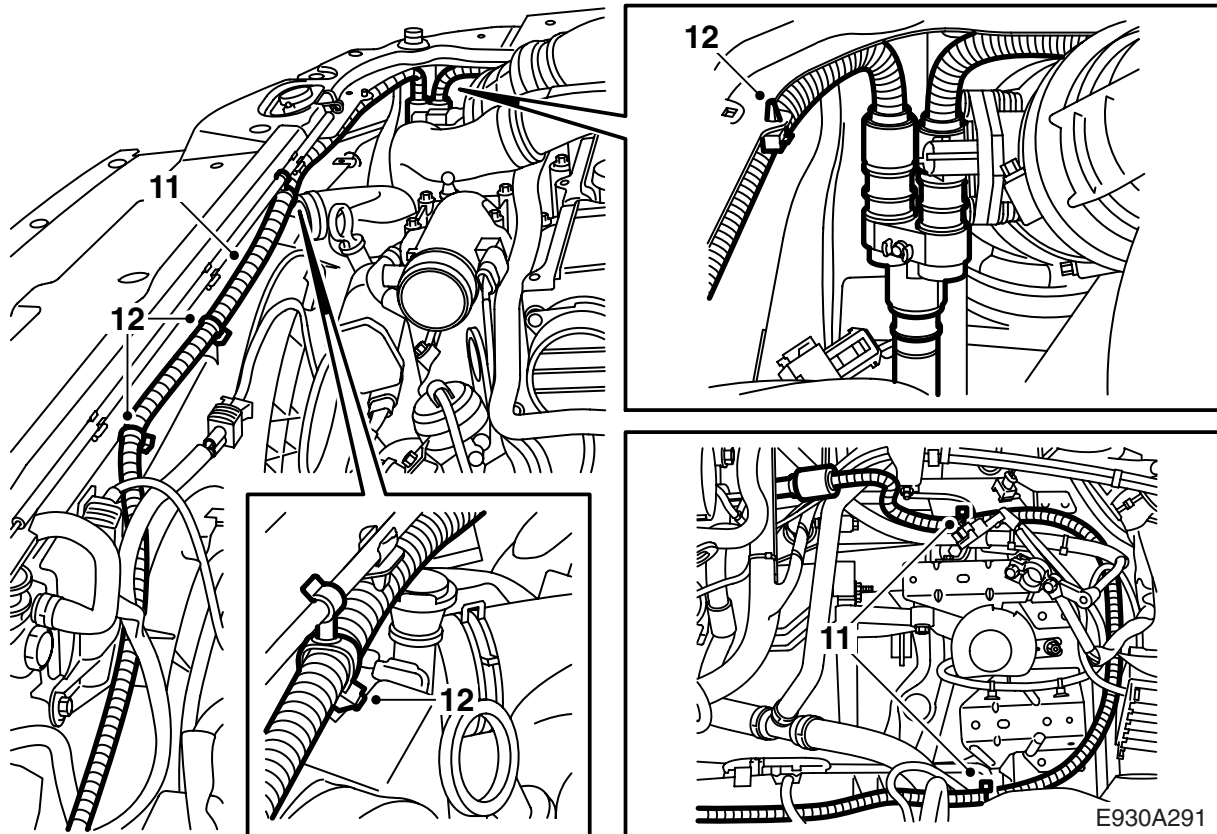
### สำคัญ

ขั้วต่อแยกจะต้องทำมุมไปด้านหลังให้ไกลที่สุดเท่าที่จะเป็นไปได้

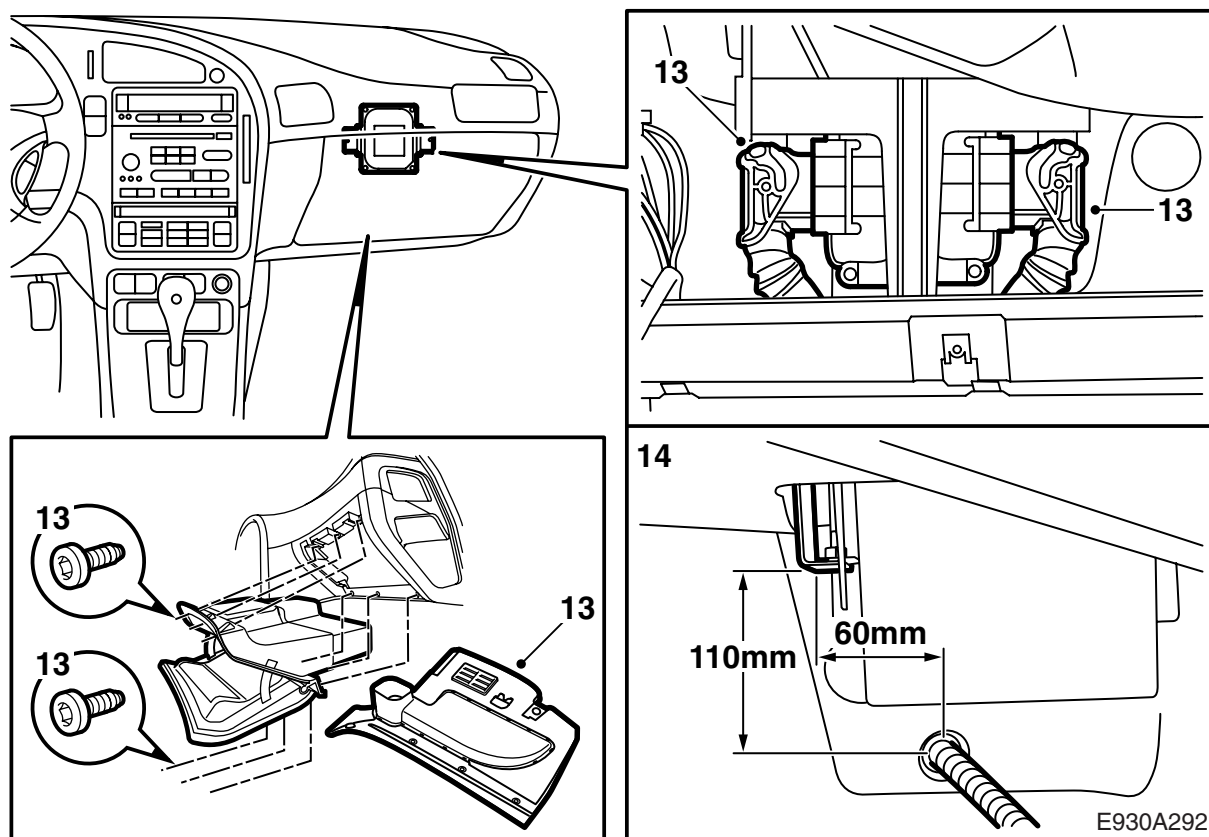
เจาะรูขนาด 3.5 มม.

8 ตะไบรู และเอาผงตะไบและผงสีออกให้หมด  
ทำความสะอาดด้วย Teroson FL ใช้ Standox 1K Fullprimer ลงสีเคลือบ ใช้ Terotex HV400 หรือ Mecasol 1 ทาบนพื้นผิวด้านใน

9 ขันขั้วต่อแยกเข้าที่



- 11 วางสายเคเบิลเชื่อมต่อ 2.0 ม. จากขั้วต่อแยก (B) ผ่านจุดยึดบนส่วนบนของฝาครอบพัดลมรอบตำแหน่งแบตเตอรี่จนถึงตัวทำความร้อนเครื่องยนต์ ต่อเชื่อมสายเคเบิลกับตัวทำความร้อนเครื่องยนต์ และติดสลักล็อก
- 12 ยึดสายเคเบิลเชื่อมต่อโดยใช้เข็มขัดรัดสายไฟพร้อมตัวหนีบกับรูในโครงหม้อน้ำด้านบน ใช้เข็มขัดรัดสายไฟพร้อมแคลมป์กับลวดล๊อคฝากระโปรงหน้ารถ (50 มม. จากตัวยึดด้านขวาของลวดล๊อคฝากระโปรงหน้ารถ) และใช้เข็มขัดรัดสายไฟธรรมดา กับจุดยึดบนส่วนบนของฝาครอบพัดลมและกับสายไฟมัดรวมหลังแบตเตอรี่

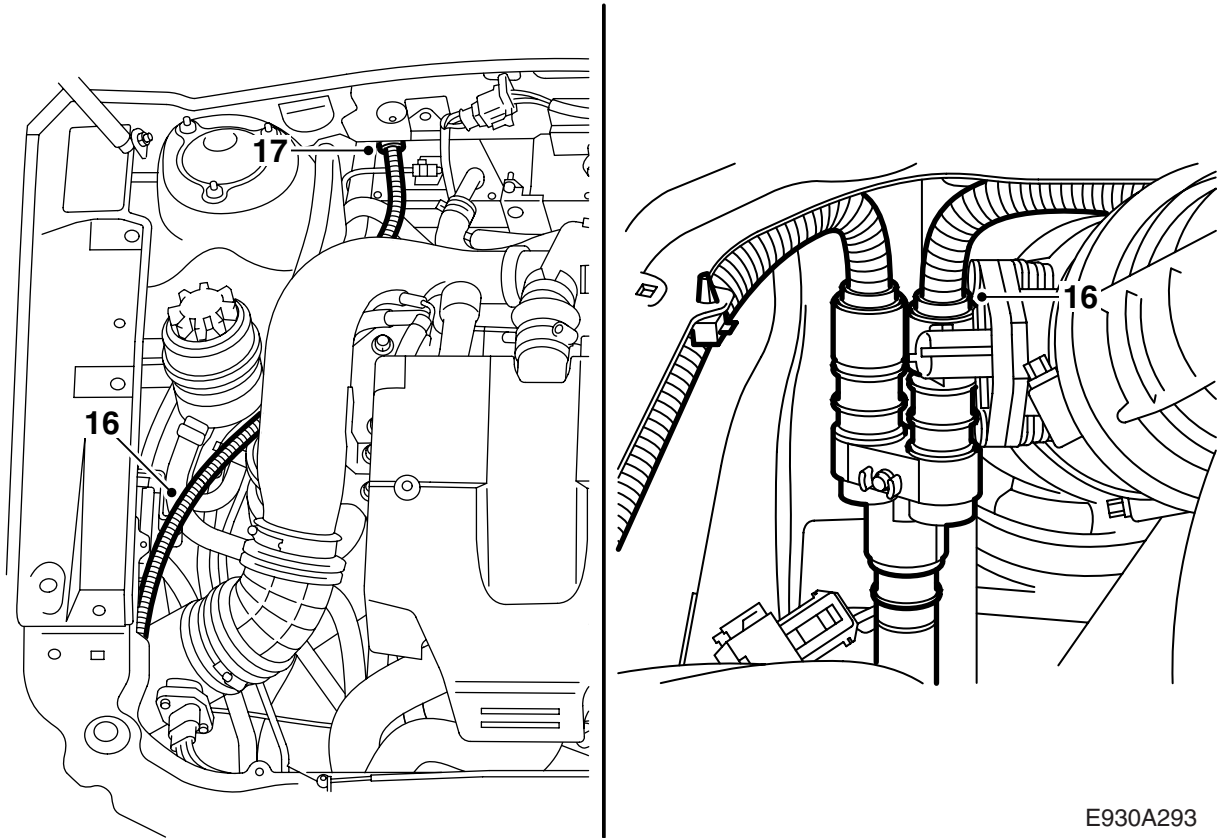


13 เอาช่องเก็บของหน้ารถออกและพับขอบบนของเสื่อไปทางหนึ่ง ถ้าช่องเก็บของหน้ารถเย็นแล้ว ให้ถอดที่หน้าหล่อเย็น

**รถยนต์เกียร์อัตโนมัติ:** ถอดขั้วต่อสายจากชุดควบคุมคัมและพับสายไฟมัดรวมไว้ข้างๆ

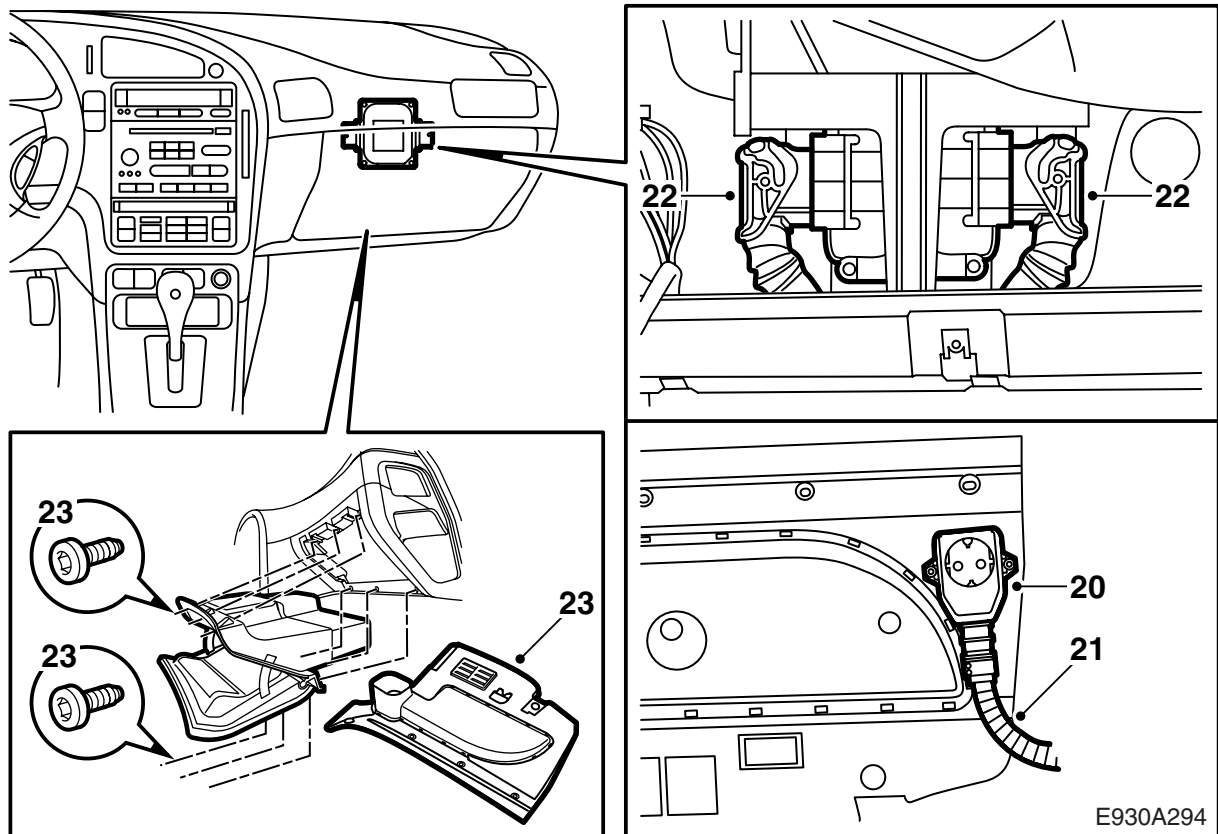
14 วัดและเจาะรูขนาด 22 มม. ด้วยเลื่อยเจาะ คูรูป ตัดฉนวนบนด้านนอกของแผงกันห้องโดยสารและช่องเครื่องยนต์ออกเล็กน้อย

15 ตะไบรู และเอาผงตะไบและผงสีออกให้หมด ทำความสะอาดด้วย Teroson FL ใช้ Standox 1K Fullprimer ลงสีเคลือบ ใช้ Terotex HV400 หรือ Mecasol 1 ทาบนพื้นผิวด้านใน

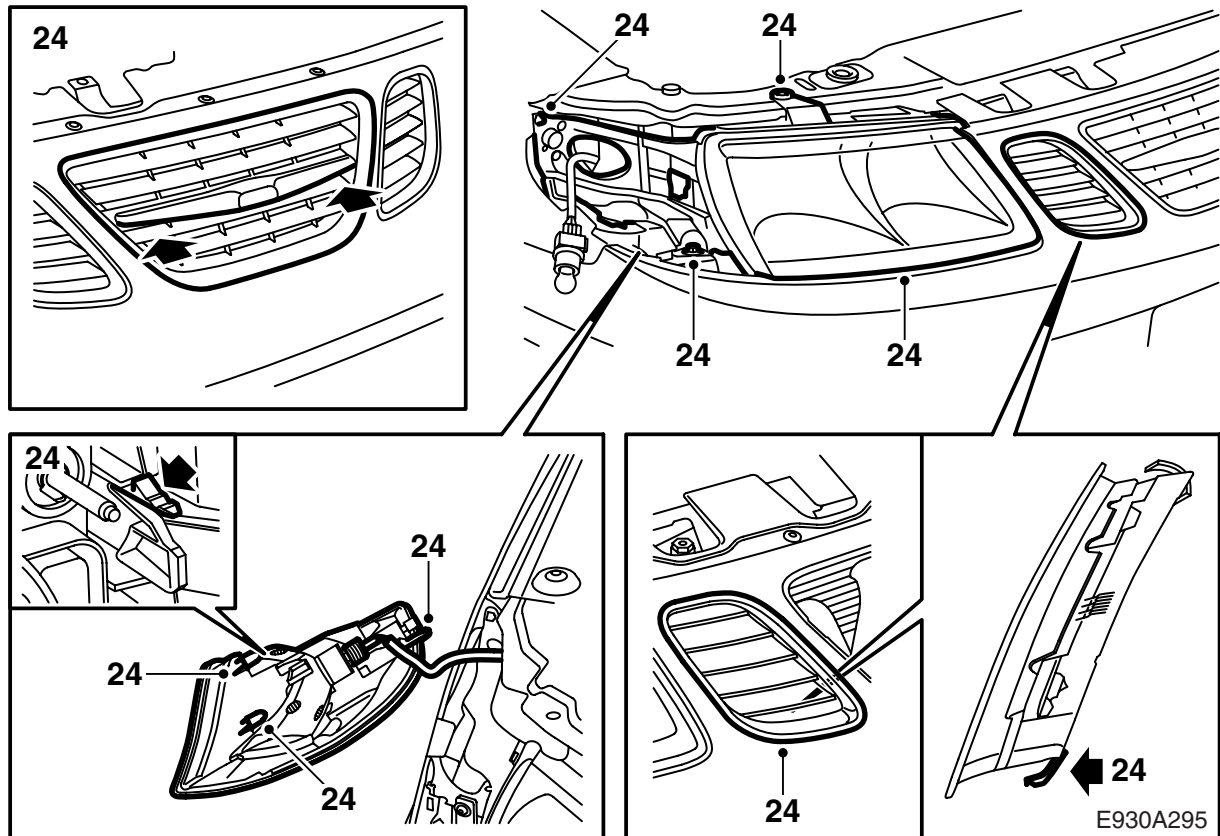


E930A293

- 16 วางสายเคเบิลเชื่อมต่อ 1.5 ม. ตามท่อพวงมาลัย เพาเวอร์ไปยังแผงกันห้องโดยสารและช่องเครื่องยนต์
- 17 ใส่วงแหวนของชุดบนสายเคเบิลเชื่อมต่อ



- 18 สอดสายเคเบิลเชื่อมต่อผ่านวงแหวนไปยังจุดที่จะติดตั้งช่องเสียบห้องโดยสาร ยึดสายเคเบิลด้วยเข็มขัดรัดสายไฟ
- 19 ติดใส่วงแหวนของชุดที่แฉกกันระหว่างห้องโดยสารกับช่องเครื่องยนต์จากทางด้านนอก และซีลวงแหวนด้วย Teroson T242 (หมายเลขสินค้า 30 15 781) หรือสารซีลอื่นที่คล้ายคลึงกัน
- 20 วางช่องเสียบ 230 โวลต์ที่แฉกป้องกันเข้าใกล้เสา A ดูรูป ทำเครื่องหมายตำแหน่งรูด้วยเหล็กหมาด
- 21 ต่อเชื่อมสายเคเบิลเชื่อมต่อกับช่องเสียบ 230 โวลต์ และขันช่องเสียบเข้าที่
- 22 รถยนต์เกียร์อัตโนมัติ: ต่อเชื่อมชุดควบคุม
- 23 ถ้าช่องเก็บของหน้ารถเย็นแล้ว ให้ต่อเชื่อมท่อน้ำหล่อเย็น ติดตั้งช่องเก็บของหน้ารถ



- 24 ใส่ไฟหน้าและสัญญาณไฟเลี้ยวด้านขวา ใส่ส่วน  
ต่างๆ ของตะแกรง
- 25 ตรวจสอบว่า ไม่มีสายเคเบิลใดในห้องเครื่องยนต์อยู่ชิด  
กับส่วนคมหรือร้อน ใช้เข็มขัดรัดสายไฟยึดสายเค-  
เบิลเข้ากับส่วนไม่เคลื่อนไหว
- 26 ต่อเครื่องมือไปที่ 230 โวลต์ และตรวจสอบช่อง  
เสียบ 230 โวลต์ด้วยเครื่องโวลต์มิเตอร์
- 27 ใส่ถาดวางแบตเตอรี่และแบตเตอรี่รวมทั้งต่อเชื่อม  
แบตเตอรี่ ตั้งเวลาและวันที่ ถ้ารถยนต์ไม่ได้ติดตั้ง  
วิทยุของแท้ของ Saab ให้ป้อนรหัสวิทยุ